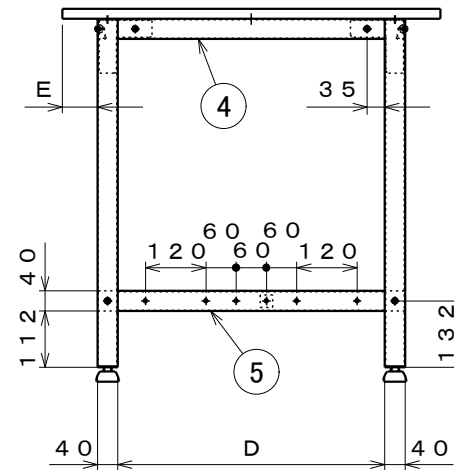
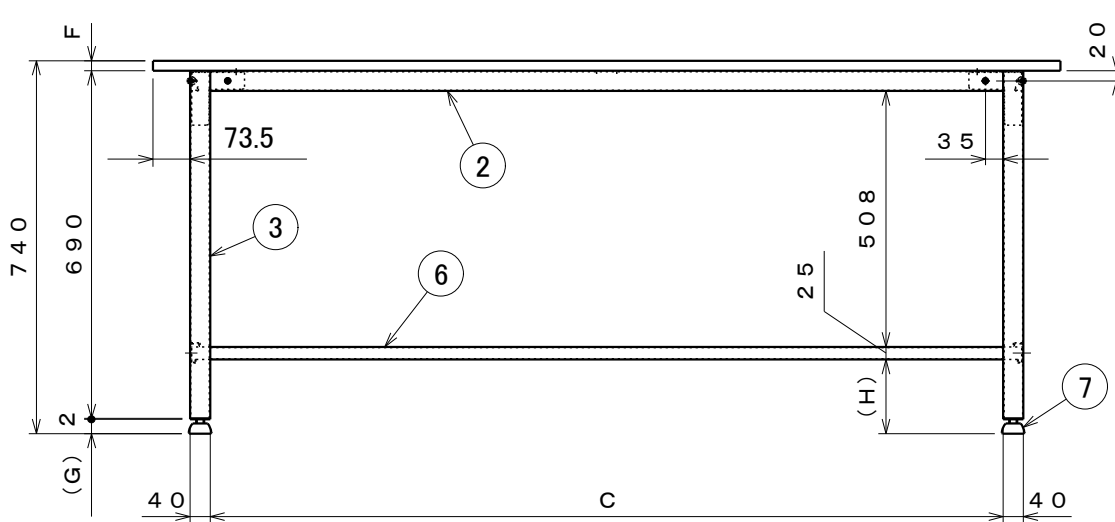


	A	B	C	D	E	F	G	H	I
BO-0960	900	600	673	500	10	17	31	150	-
BO-0975	900	750	673	530	70	17	31	150	-
BO-1260	1200	600	973	500	10	17	31	150	-
BO-1275	1200	750	973	530	70	17	31	150	-
BO-1560	1500	600	1273	500	10	20	28	147	618.5
BO-1575	1500	750	1273	530	70	20	28	147	618.5
BO-1860	1800	600	1573	500	10	20	28	147	768.5
BO-1875	1800	750	1573	530	70	20	28	147	768.5
BO-1890	1800	900	1573	530	145	20	28	147	768.5

品番	塗装色	マンセル近似値
BO-0000	ホワイト	N-8.7

納入形態：ノックダウン  
均等静止荷重：180kg



⑧は、W=1500・1800用でW900・W1200は無し

名称	数量	備考	名称	数量	備考
1 天板	1	ポリ化粧天板 (青色)	5 脚下棧	2	SPHC-P t1.6
2 上横棧	2	SPHC-P t1.6	6 下横棧	1	STKMR t1.6×25×25
3 脚	4	SPHC-P t1.6	7 アジャスター	4	AJP16-45-40 M16×42L (P=2.0)
4 脚上棧	2	SPHC-P t1.6	8 上枠補強	1	SPHC-P t1.6

組立図			第三角法
軽量作業台			部品番号 BO-001
BO-0000			縮尺 1/15
検図	担当	製図 森田	設計年月日 2013.7.5
ユニオンスチール株式会社			