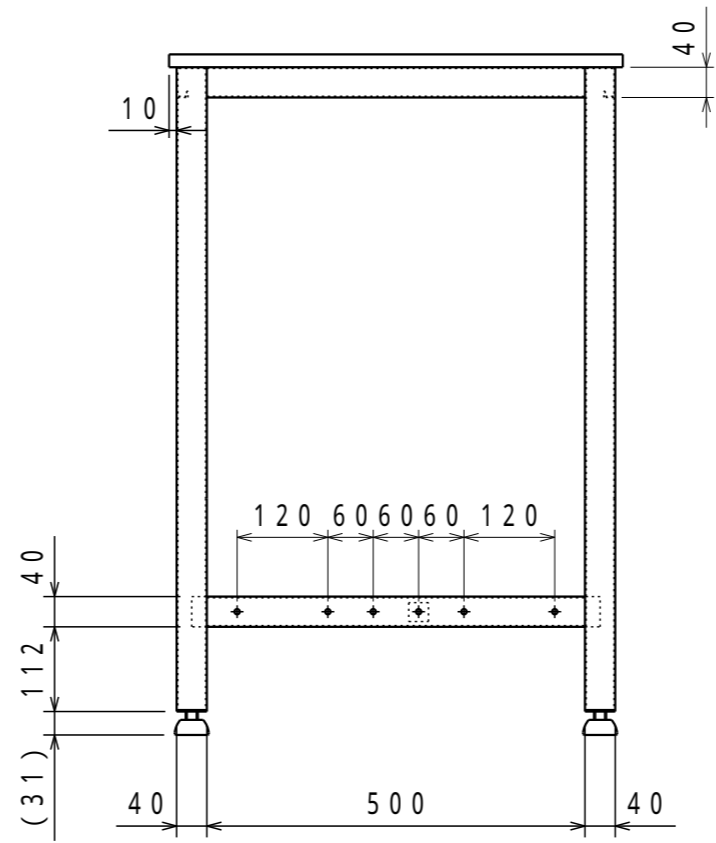
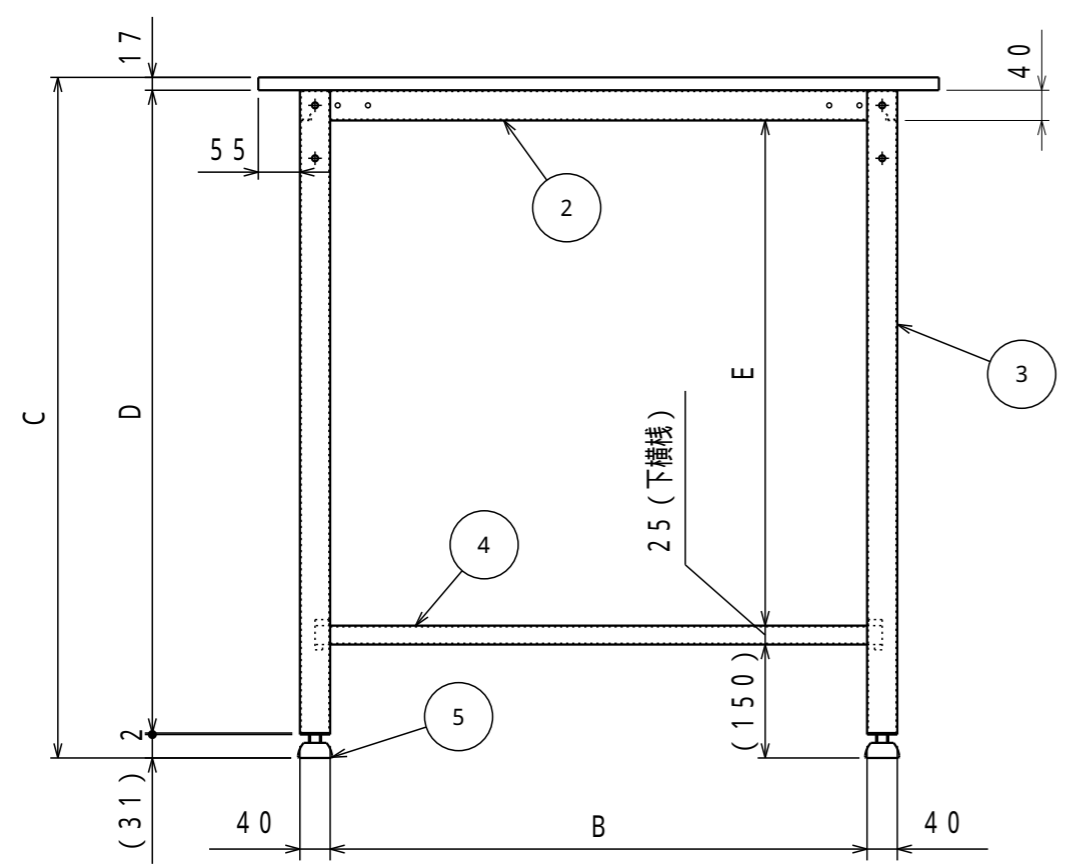


名称	数量	備考
1 天板	1	ポリ化粧天板(白)、ソフトエッジ巻
2 上横棧	2	SPHC-P t1.6
3 脚	2	SPHC-P t1.6
4 下横棧	1	STKMR 1.6 25 25
5 アジャスター	4	AJP16-45-40 M16x42L(P=2.0)

品番	A	B	C	D	E
TFAEL-0960	900	710	740	690	508
TFAE-0960	900	710	900	850	668
TFAEL-1260	1200	1010	740	690	508
TFAE-1260	1200	1010	900	850	668

脚塗装色	脚マンセル近似値	棧塗装色	棧マンセル近似値
オレンジ	4.5Y3/0.5	ブラック	8.0YR3/0.5

納入形態：ロックダウン  
均等静止荷重：300kg



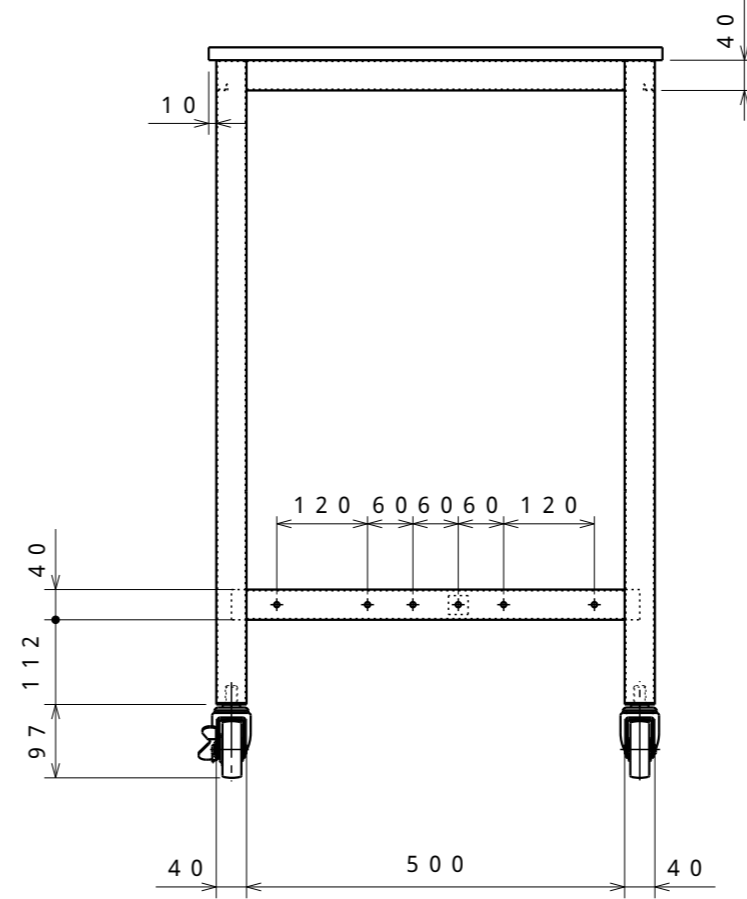
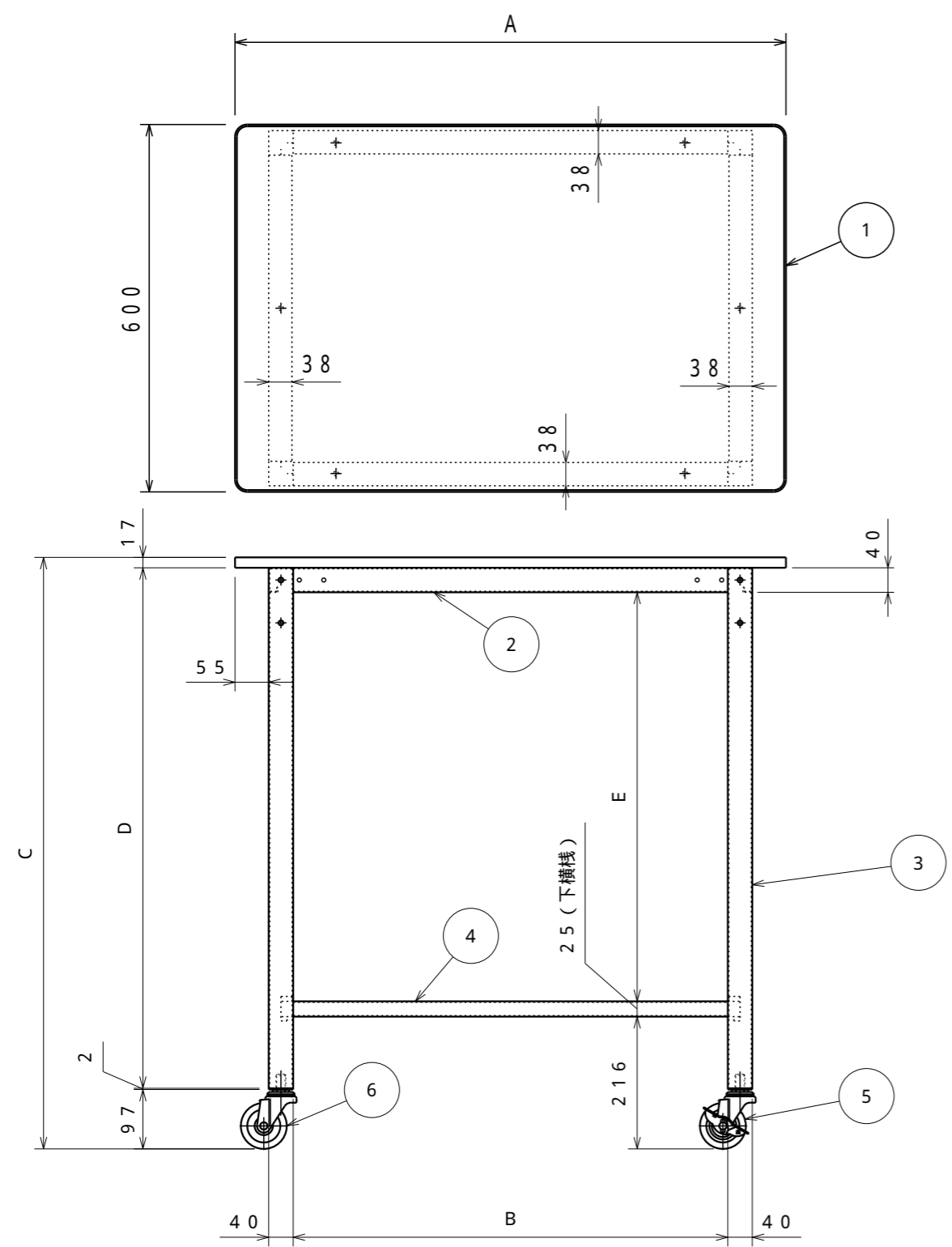
組立図		第三角法	
軽量作業台		図面番号 TFAE-001	
TFAE(L)-		縮尺 1:10	
検図	担当	製図	設計年月日
		長谷川	2022.3.26

注) 詳細設計時、多少の仕様寸法の変更を行う場合がございますのでご了承ください。

普通公差 (JIS B 0405-1991)							
区分	0.5以上	3を超え	6を超え	30を超え	120を超え	400を超え	1000を超え
等級	3以下	6以下	30以下	120以下	400以下	1000以下	2000以下
粗級	0.2	0.3	0.5	0.8	1.2	2	3

改訂	変更内容	管理番号	年月日 担当





	名称	数量	備考
1	天板	1	ポリ化粧天板(白)、ソフトエッジ巻
2	上横棧	2	SPHC-P t1.6
3	脚	2	SPHC-P t1.6
4	下横棧	1	STKMR 1.6 25 25
5	キャスター(自在S付)	2	75 ゴム車 EW-75C
6	キャスター(自在)	2	(自在S付2ヶ、自在2ヶ) M16 25L(P=2.0)

品番	A	B	C	D	E
TFAEL-0960C75	900	710	806	690	508
TFAE-0960C75	900	710	966	850	668
TFAEL-1260C75	1200	1010	806	690	508
TFAE-1260C75	1200	1010	966	850	668

脚塗装色	脚マンセル近似値	棧塗装色	棧マンセル近似値
オレンジ	4.5Y3/0.5	ブラック	8.0YR3/0.5

納入形態：ロックダウン  
均等静止荷重：150kg

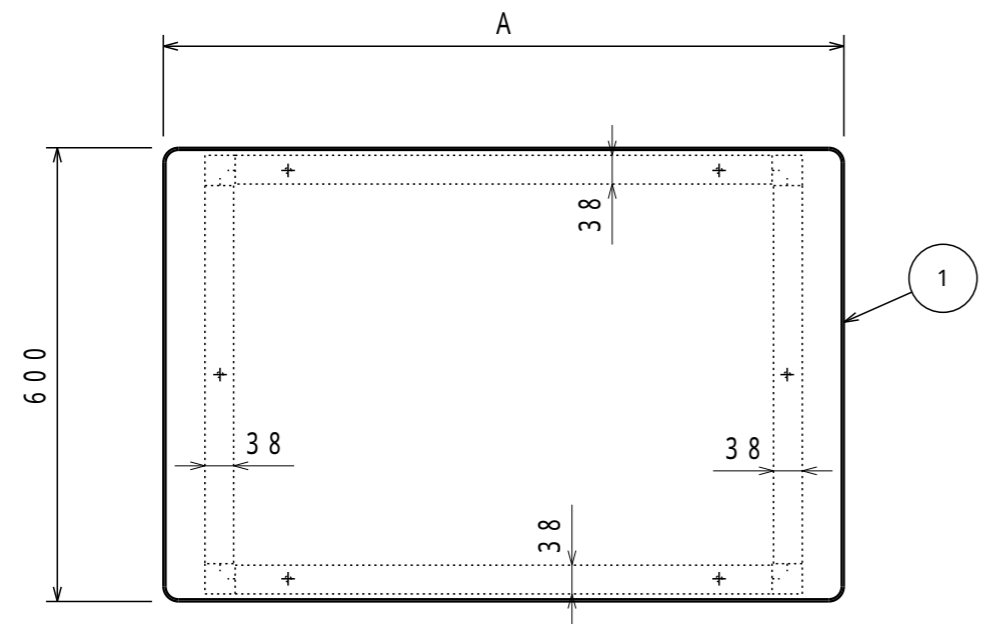
組立図			第三角法
軽量作業台			図面番号 TFAE-002
TFAE(L) - C75			縮尺 1:10
検図	担当	製図	設計年月日
		長谷川	2022.3.26

注) 詳細設計時、多少の仕様寸法の変更を行う場合がございますのでご了承ください。

普通公差 (JIS B 0405-1991)							
区分	0.5以上 3以下	3を越え 6以下	6を越え 30以下	30を越え 120以下	120を越え 400以下	400を越え 1000以下	1000を越え 2000以下
等級	3	6	10	15	20	30	40
粗級	0.2	0.3	0.5	0.8	1.2	2	4

改訂	変更内容	管理番号	年月日 担当



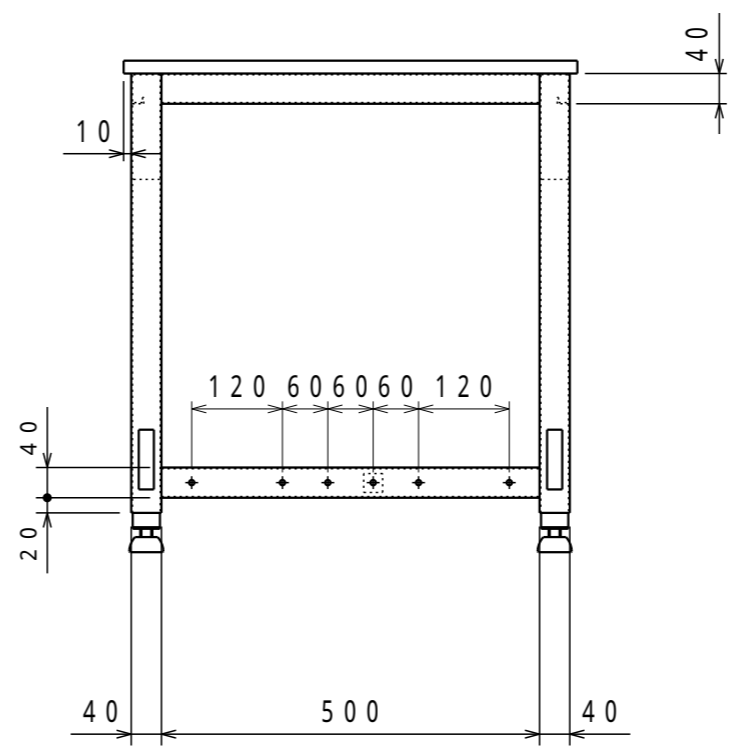
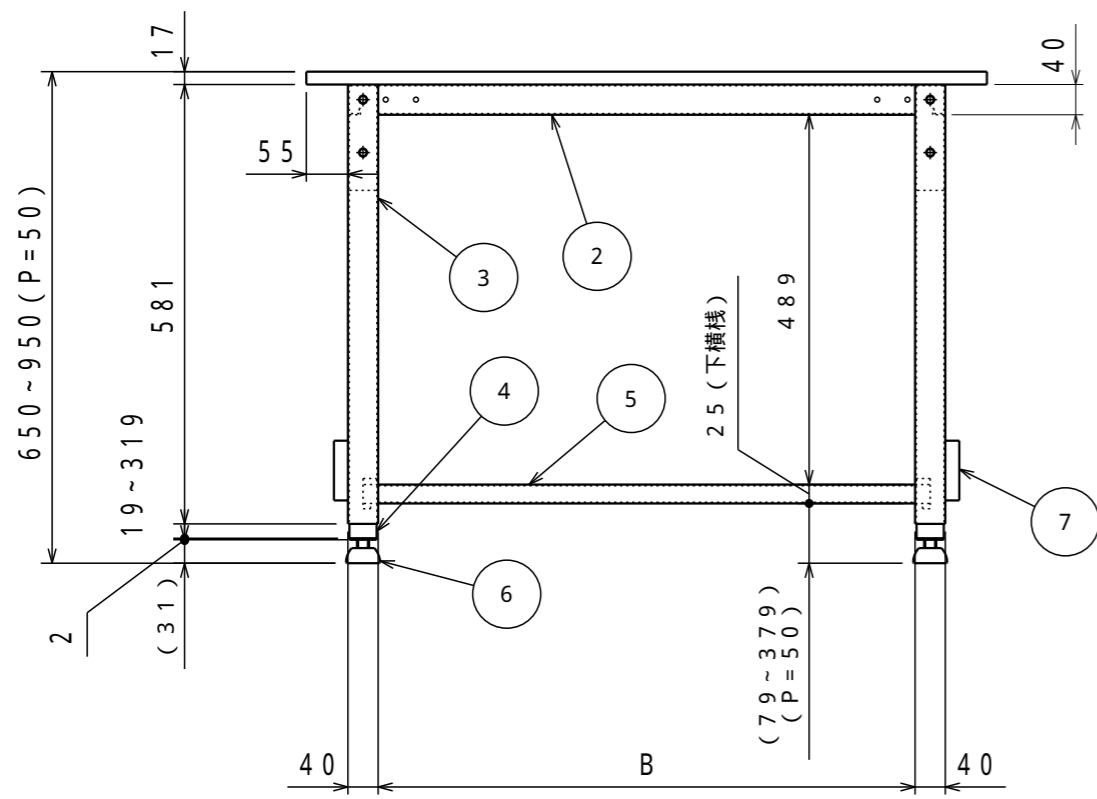


名称	数量	備考
1 天板	1	ポリ化粧天板(白)、ソフトエッジ巻
2 上横棧	2	SPHC-P t1.6
3 脚	2	STKMR t1.6 40 40 SPHC-P t1.6
4 ストローク脚	4	SPHC-P t1.6
5 下横棧	1	STKMR t1.6 25 25
6 アジャスター	4	AJP16-45-40 M16x42L(P=2.0)
7 高さ調節金具	4	SPHC-P t1.6

品番	A	B
TFAEM-0960	900	710
TFAEM-1260	1200	1010

脚塗装色	脚マンセル近似値	棧塗装色	棧マンセル近似値
オレンジ	4.5Y3/0.5	ブラック	8.0YR3/0.5

納入形態：ロックダウン  
均等静止荷重：300kg



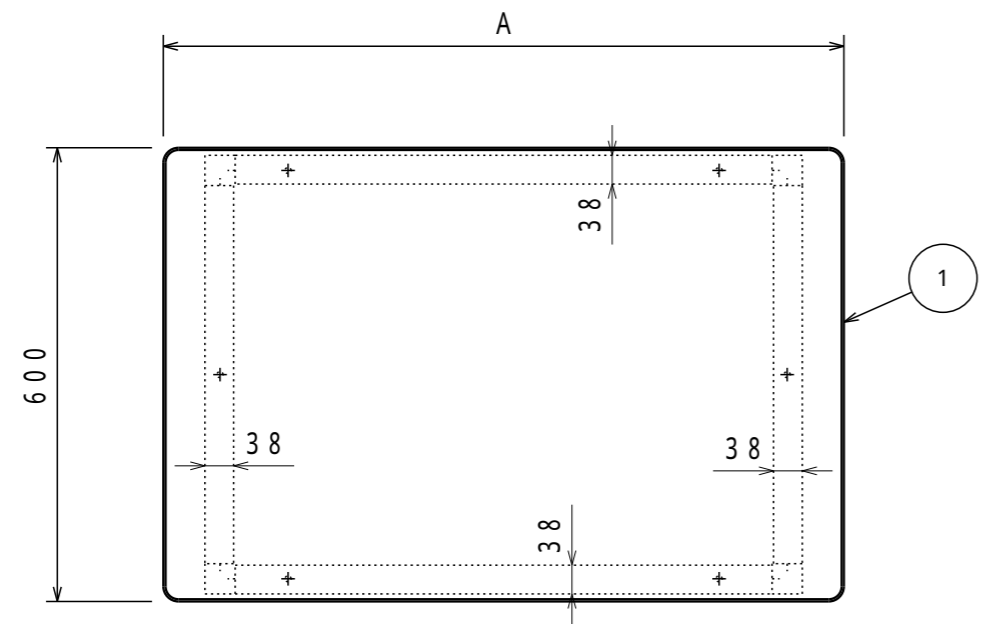
注) 詳細設計時、多少の仕様寸法の変更を行う場合がございますのでご了承ください。

普通公差 (JIS B 0405-1991)							
区分	0.5以上 3以下	3を超え 6以下	6を超え 30以下	30を超え 120以下	120を超え 400以下	400を超え 1000以下	1000を超え 2000以下
等級	3	6	30	120	400	1000	2000
粗級	0.2	0.3	0.5	0.8	1.2	2	3

改訂	変更内容	管理番号	年月日 担当
----	------	------	-----------

組立図		第三角法	
軽量作業台		図面番号 TFAE-003	
TFAEM-		縮尺 1:10	
検図	担当	製図 長谷川	設計年月日 2022.3.26



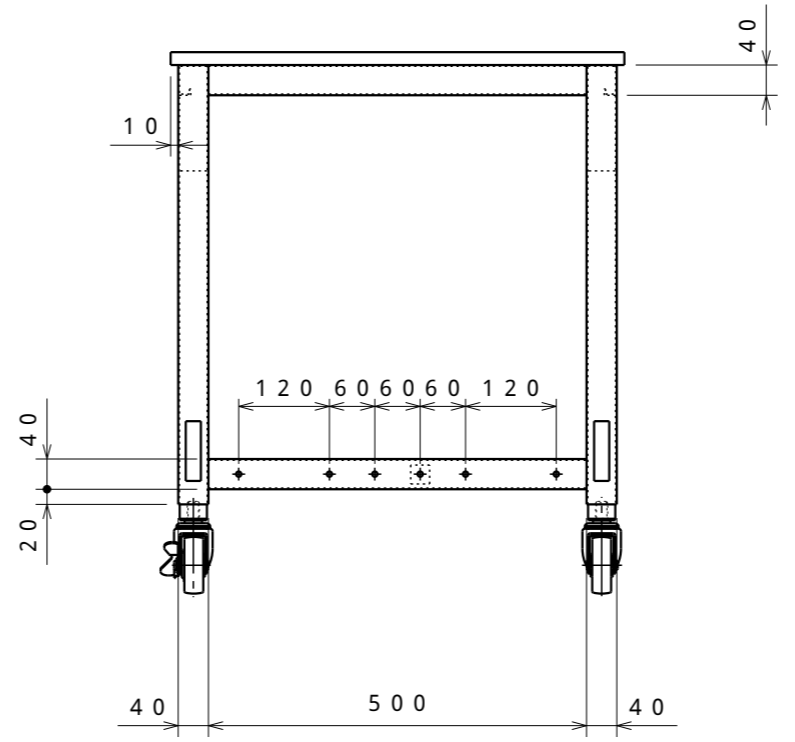
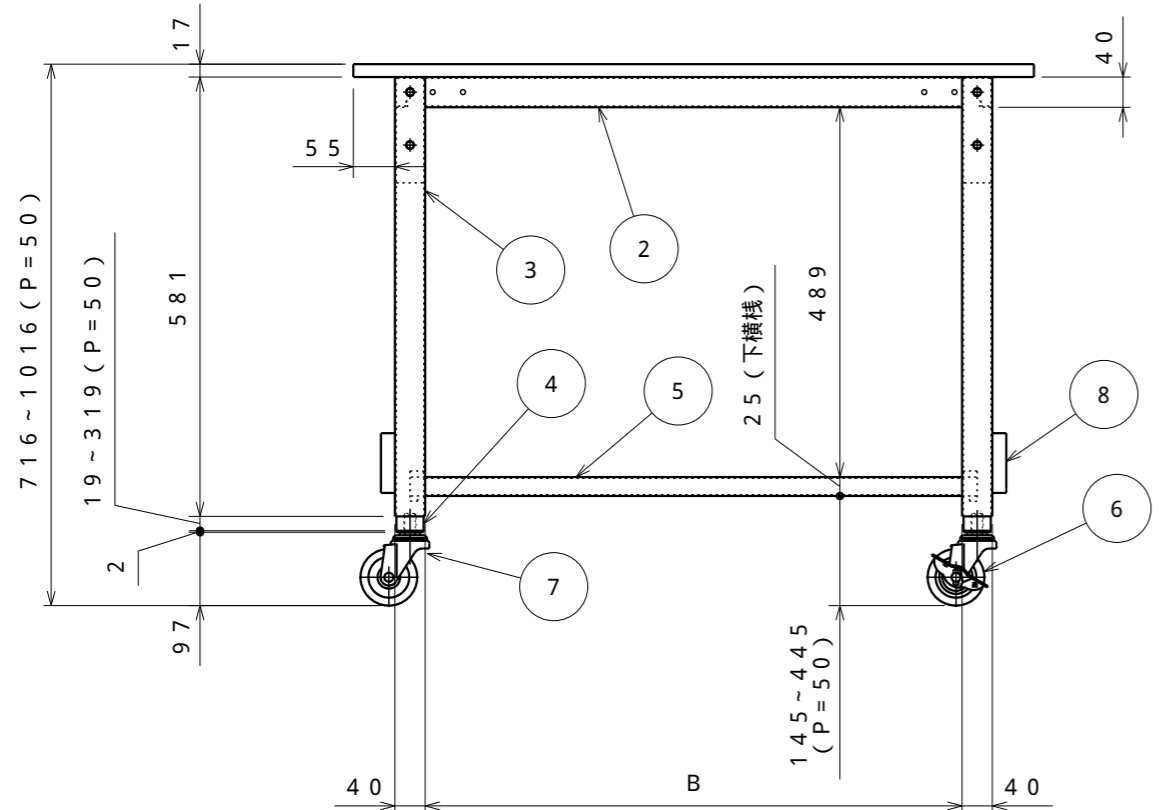


名称	数量	備考
1 天板	1	ポリ化粧天板(白)、ソフトエッジ巻
2 上横棧	2	SPHC-P t1.6
3 脚	2	STKMR t1.6 40 40 SPHC-P t1.6
4 ストローク脚	4	SPHC-P t1.6
5 下横棧	1	STKMR t1.6 25 25
6 キャスター(自在S付)	2	75 ゴム車 EW-75C
7 キャスター(自在)	2	(自在S付2ヶ、自在2ヶ) M16 25L(P=2.0)
8 高さ調節金具	4	SPHC-P t1.6

品番	A	B
TFAEM-0960C75	900	710
TFAEM-1260C75	1200	1010

脚塗装色	脚マンセル近似値	棧塗装色	棧マンセル近似値
オレンジ	4.5Y3/0.5	ブラック	8.0YR3/0.5

納入形態：ロックダウン  
均等静止荷重：300kg



注) 詳細設計時、多少の仕様寸法の変更を行う場合がございますのでご了承ください。

普通公差 (JIS B 0405-1991)							
区分	0.5以上 3以下	3を越え 6以下	6を越え 30以下	30を越え 120以下	120を越え 400以下	400を越え 1000以下	1000を越え 2000以下
等級	0.2	0.3	0.5	0.8	1.2	2	3
粗級	0.2	0.3	0.5	0.8	1.2	2	3

改訂	変更内容	管理番号	年月日 担当
----	------	------	-----------

組立図		第三角法	
軽量作業台		図面番号 TFAE-004	
TFAEM - C75		縮尺 1:10	
検図	担当	製図 長谷川	設計年月日 2022.3.26

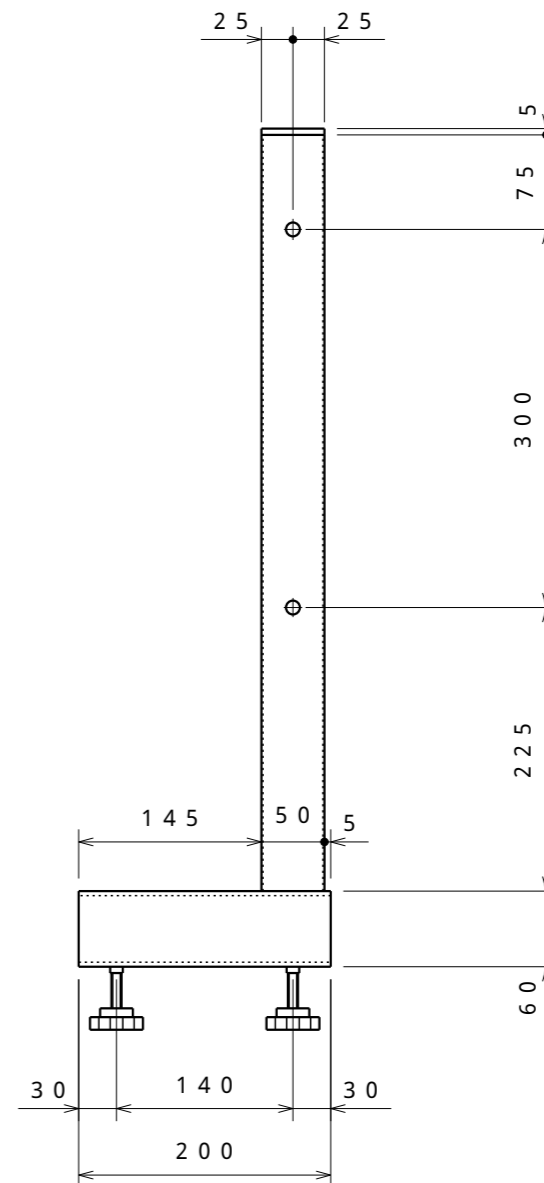
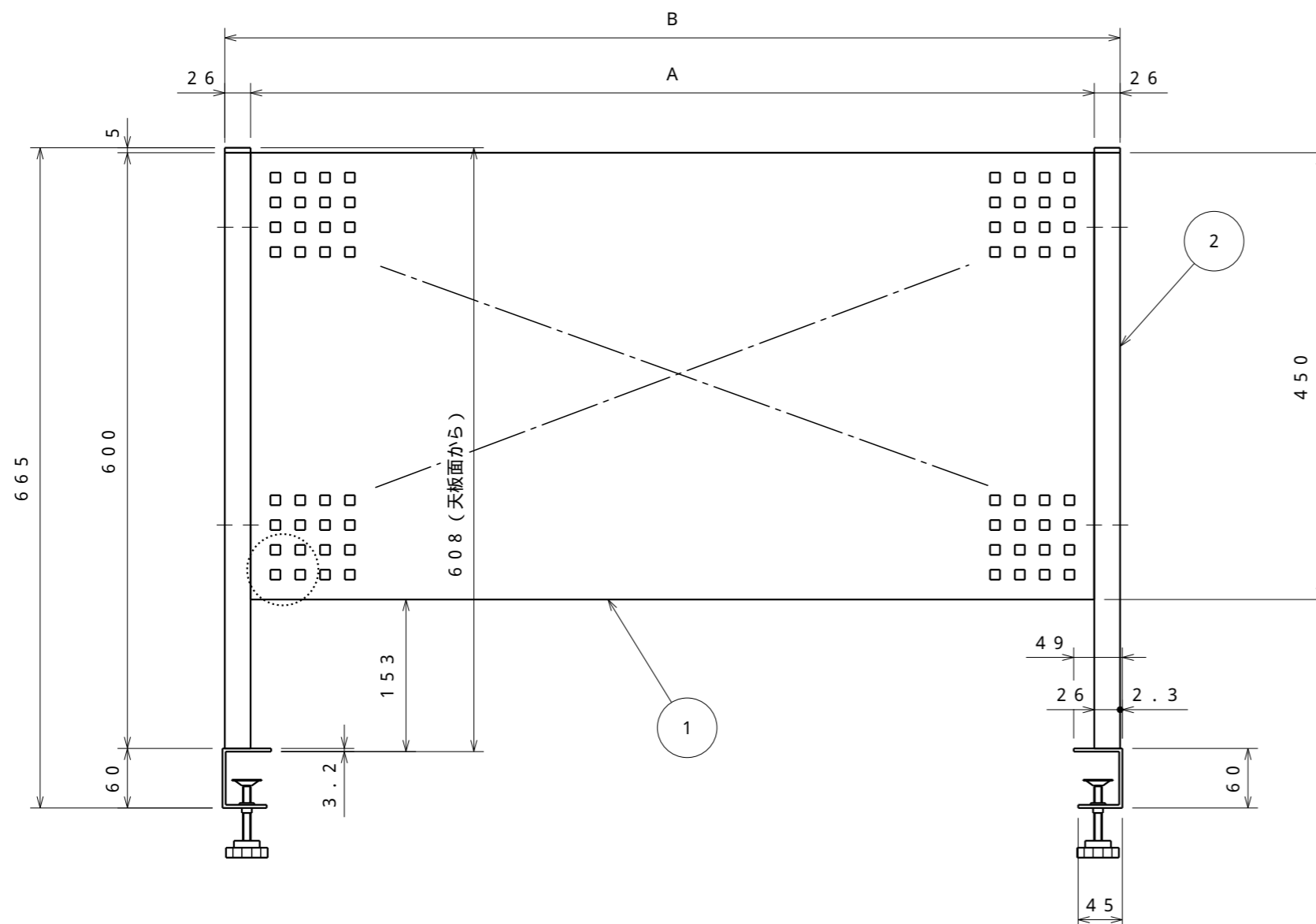


名称	数量	備考
1 パネル	1	SPCC-SD t1.2
2 支柱(クランプ付)	2	STKMR 1.6 50 26 SPHC-P t3.2

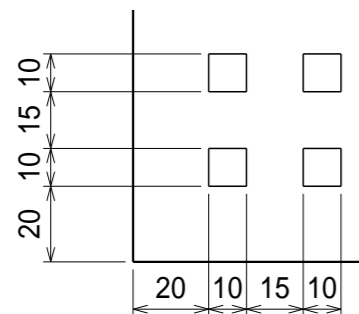
	A	B
TFCP-900	850	902
TFCP-1200	1150	1202

	塗装色	マンセル近似値
パネル	ブラック	8.0YR3/0.5
支柱	オレンジ	4.5Y3/0.5

納入形態：ノックダウン



○部拡大図 S=1:2



注) 詳細設計時、多少の仕様寸法の変更を行う場合がございますのでご了承ください。

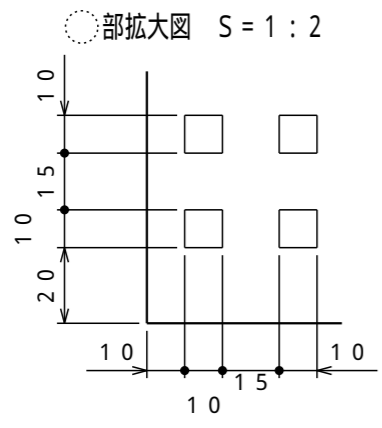
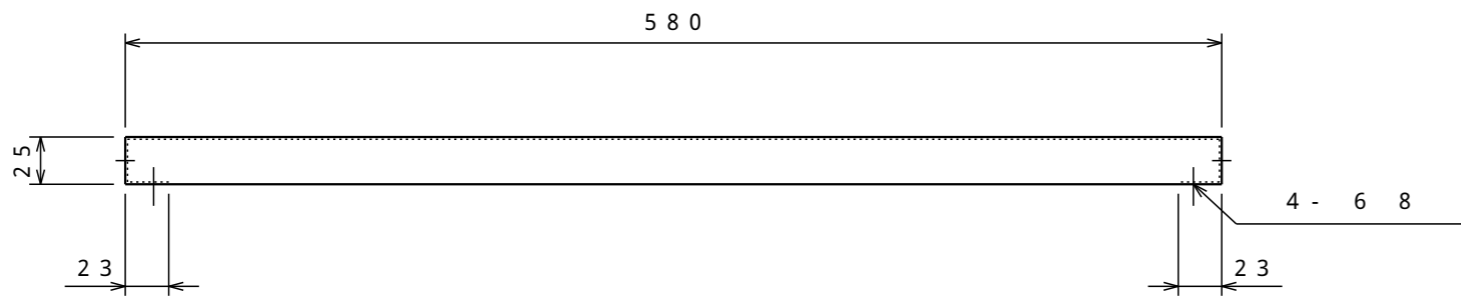
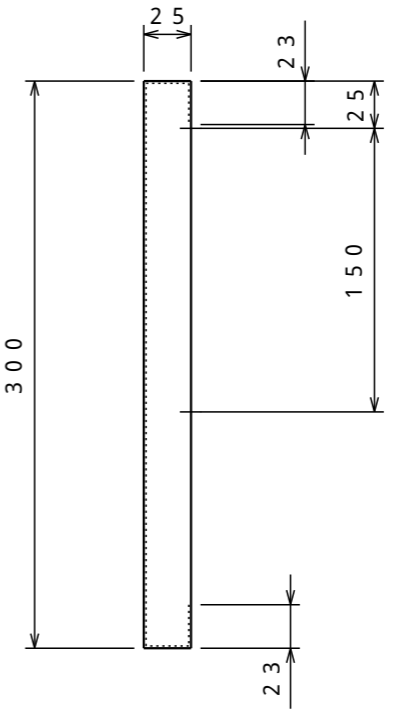
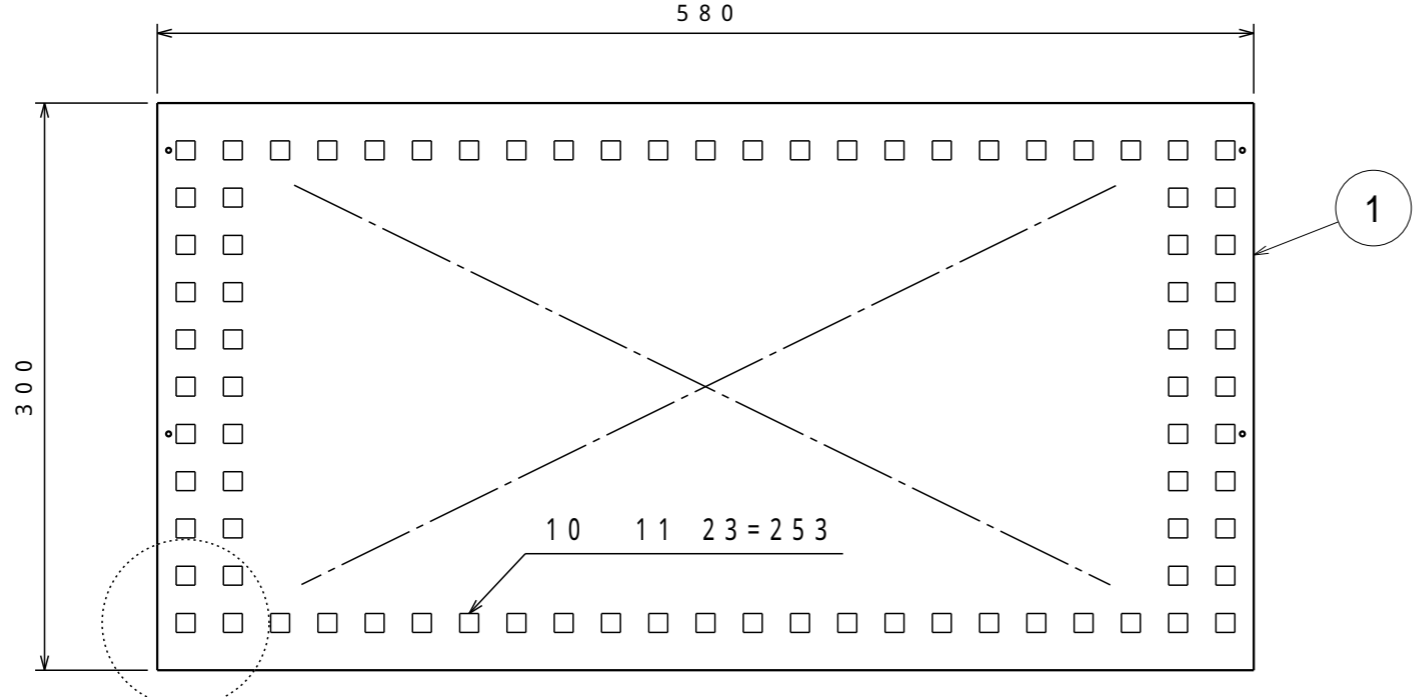
普通公差 (JIS B 0405-1991)							
区分	0.5以上 3以下	3を越え 6以下	6を越え 30以下	30を越え 120以下	120を越え 400以下	400を越え 1000以下	1000を越え 2000以下
等級	3	6	30	120	400	1000	2000
粗級	0.2	0.3	0.5	0.8	1.2	2	3

改訂	変更内容	管理番号	年月日 担当
----	------	------	-----------

組立図			第三角法
前パネル			図面番号 TFAE-005
TFCP-			縮尺 1:6
検図	担当	製図 長谷川	設計年月日 2022.3.26
 ユニオンスチール株式会社			

名称	数量	備考
側面パネル	1	SPCC - SD t1.2

納入形態：完成品  
 塗装色：ブラック  
 マンセル近似値：8.0YR3/0.5



注) 詳細設計時、多少の仕様寸法の変更を行う場合がございますのでご了承ください。

普通公差 (JIS B 0405-1991)							
区分	0.5以上	3を越え	6を越え	30を越え	120を越え	400を越え	1000を越え
等級	3以下	6以下	30以下	120以下	400以下	1000以下	2000以下
粗級	0.2	0.3	0.5	0.8	1.2	2	3

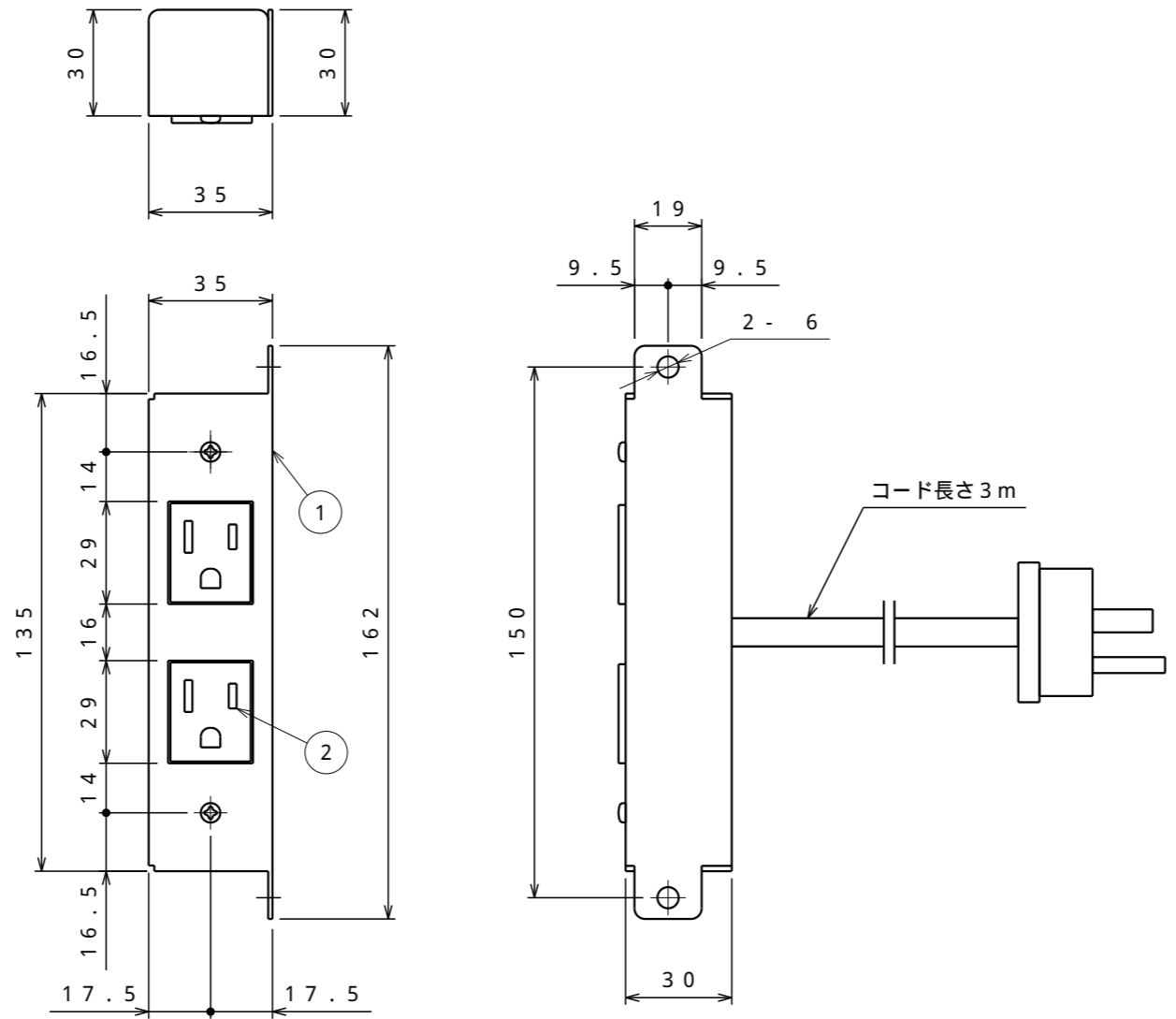
改訂	変更内容	管理番号	年月日 担当
----	------	------	-----------

組立図			第三角法
側面パネル			図面番号 TFAE-006
TFSP-300			縮尺 1:4
検図	担当	製図 長谷川	設計年月日 2022.3.26



	名称	数量	備考
1	コンセントボックス	1	SPCC - SD t1.2
2	コンセント	1	WCF 2066W (3mコード付)

納入形態：完成品  
 塗装色：ブラック  
 マンセル近似値：8.0YR3/0.5



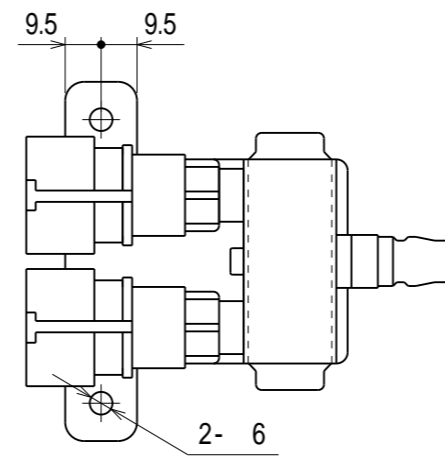
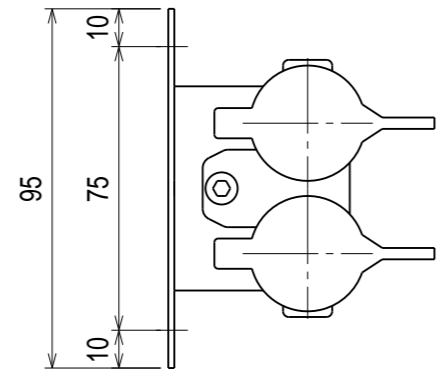
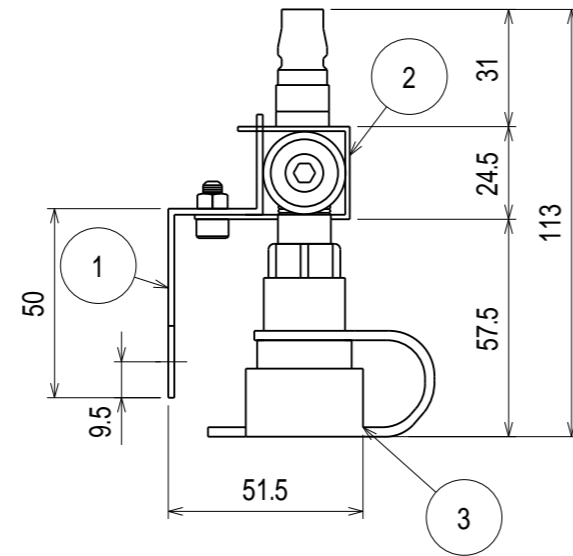
注) 詳細設計時、多少の仕様寸法の変更を行う場合がございますのでご了承ください。

普通公差 (JIS B 0405-1991)							
区分	0.5以上 3以下	3を越え 6以下	6を越え 30以下	30を越え 120以下	120を越え 400以下	400を越え 1000以下	1000を越え 2000以下
等級	3	6	30	120	400	1000	2000
粗級	0.2	0.3	0.5	0.8	1.2	2	3

△B			
△A			
改訂	変更内容	管理番号	年月日 担当

組立図			第三角法 
コンセント			図面番号 TFAE-007
TFK-170			縮尺 1:2
検図	担当	製図 長谷川	設計年月日 2022.3.26





	名称	数量	備考
1	カブラ取付板	1	SPHC - P t1.6
2	カブラ取付金具	1	SPCC - SD t1.2
3	ラインカブラ	1	200T

納入形態：完成品  
 塗装色：ブラック  
 マンセル近似値：8.0YR3/0.5

注) 詳細設計時、多少の仕様寸法の変更を行う場合がございますのでご了承ください。

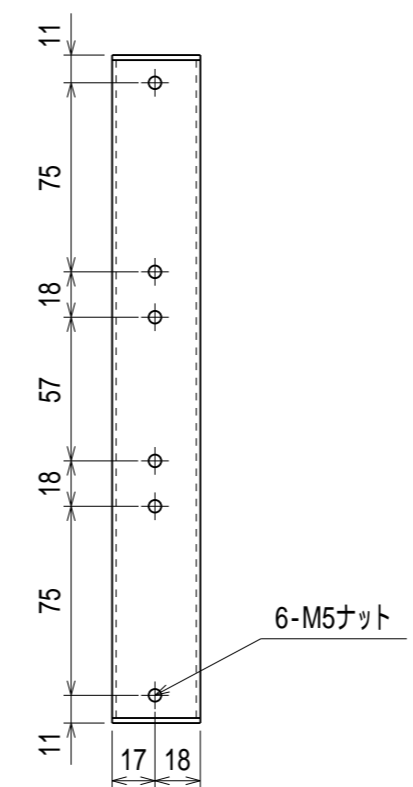
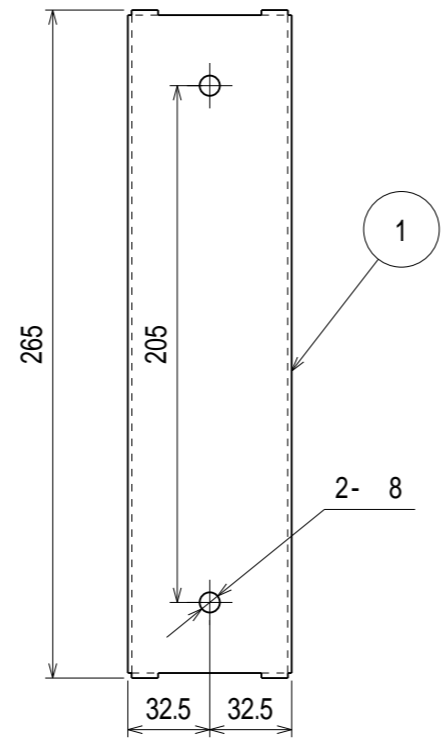
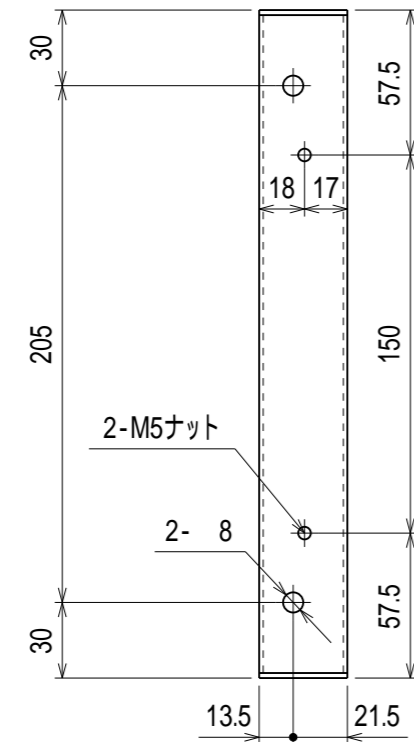
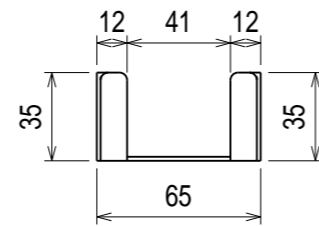
普通公差 (JIS B 0405-1991)								
区分	0.5以上	3を超え	6を超え	30を超え	120を超え	400を超え	1000を超え	2000を超え
等級	3以下	6以下	30以下	120以下	400以下	1000以下	2000以下	4000以下
粗級	0.2	0.3	0.5	0.8	1.2	2	3	4

B			
A			
改訂	変更内容	管理番号	年月日 担当

組立図			第三角法
エア源			図面番号 TFAE-008
TFAC-200T			縮尺 1:2
検図	担当	製図 長谷川	設計年月日 2022.3.26







名称	数量	備考
1 オプション取付金具	1	SPHC - P t1.6

納入形態：完成品  
 塗装色：オレンジ  
 マンセル近似値：4.5Y3/0.5

注) 詳細設計時、多少の仕様寸法の変更を行う場合がございますのでご了承ください。

普通公差 (JIS B 0405-1991)							
区分	0.5以上 3以下	3を超え 6以下	6を超え 30以下	30を超え 120以下	120を超え 400以下	400を超え 1000以下	1000を超え 2000以下
等級	3	6	30	120	400	1000	2000
粗級	0.2	0.3	0.5	0.8	1.2	2	3

B			
A			
改訂	変更内容	管理番号	年月日 担当

組立図			第三角法
オプション取付金具			図面番号 TFAE-009
TFAE-K			縮尺 1:3
検図	担当	製図 長谷川	設計年月日 2022.3.26

