

名称	数量	備考
1 柱	左右各1	SPHC-P t1.6
2 天板	1	メラミン化粧天板 前面ソフトエッジ
3 上枠	1	SPHC-P t1.6
4 幕板	1	SPCC-SD t0.7
5 下柵	1	SPCC-SD t0.7
6 上柵	1	SPCC-SD t1.0
7 側板	左右各1	SPHC-P t1.6
8 ベース	左右各1	SPHC-P t2.3
9 アジャスター	4	樹脂頭 25 M8 21(P=1.25)

	A
ULRT-F900	900
ULRT-F1200	1200

	塗装色	マンセル近似値
・ ・ ・	ダークグレー	N - 3
・	ホワイト	N - 8.7

納入形態：ノックダウン
均等静止荷重：50kg

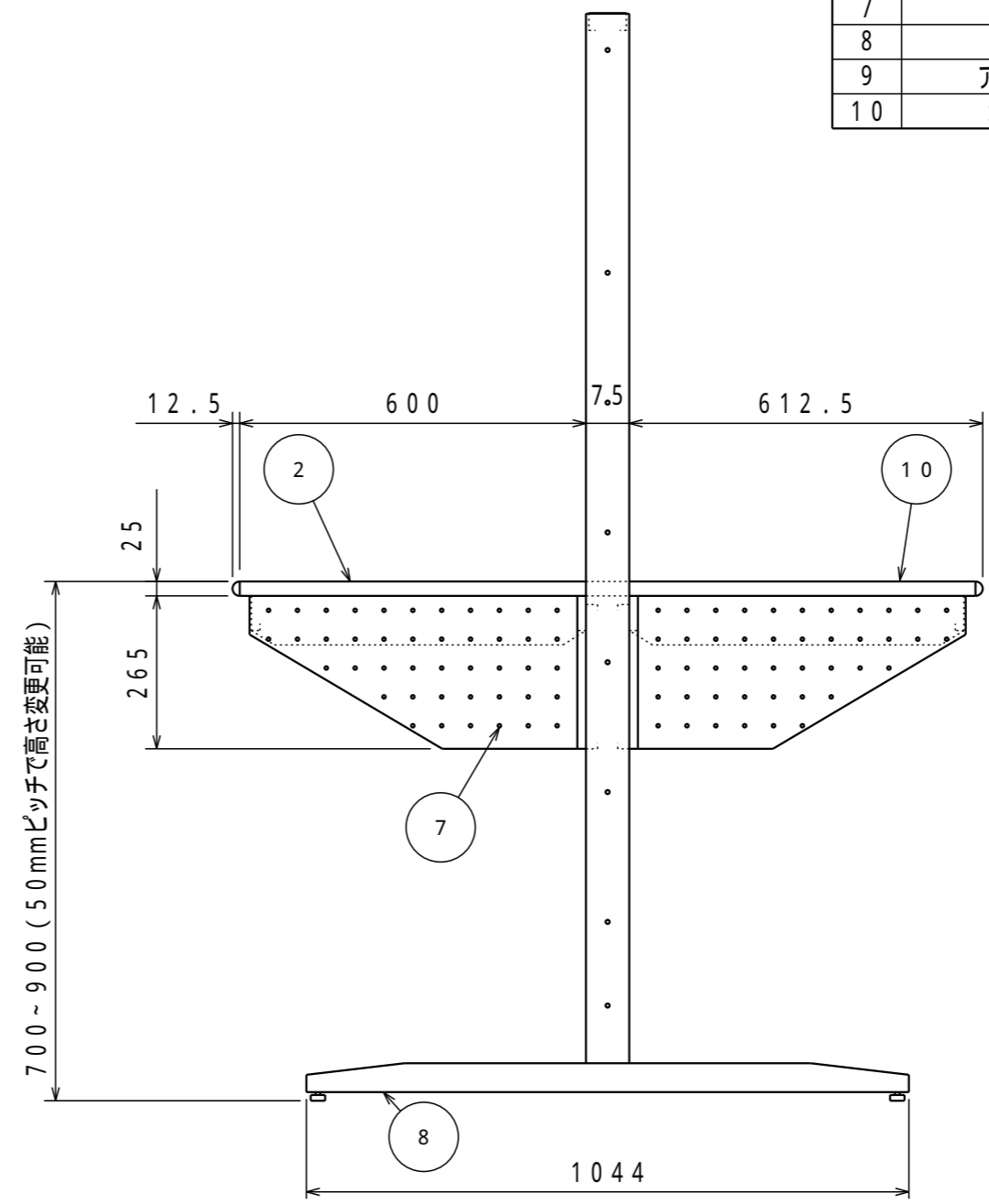
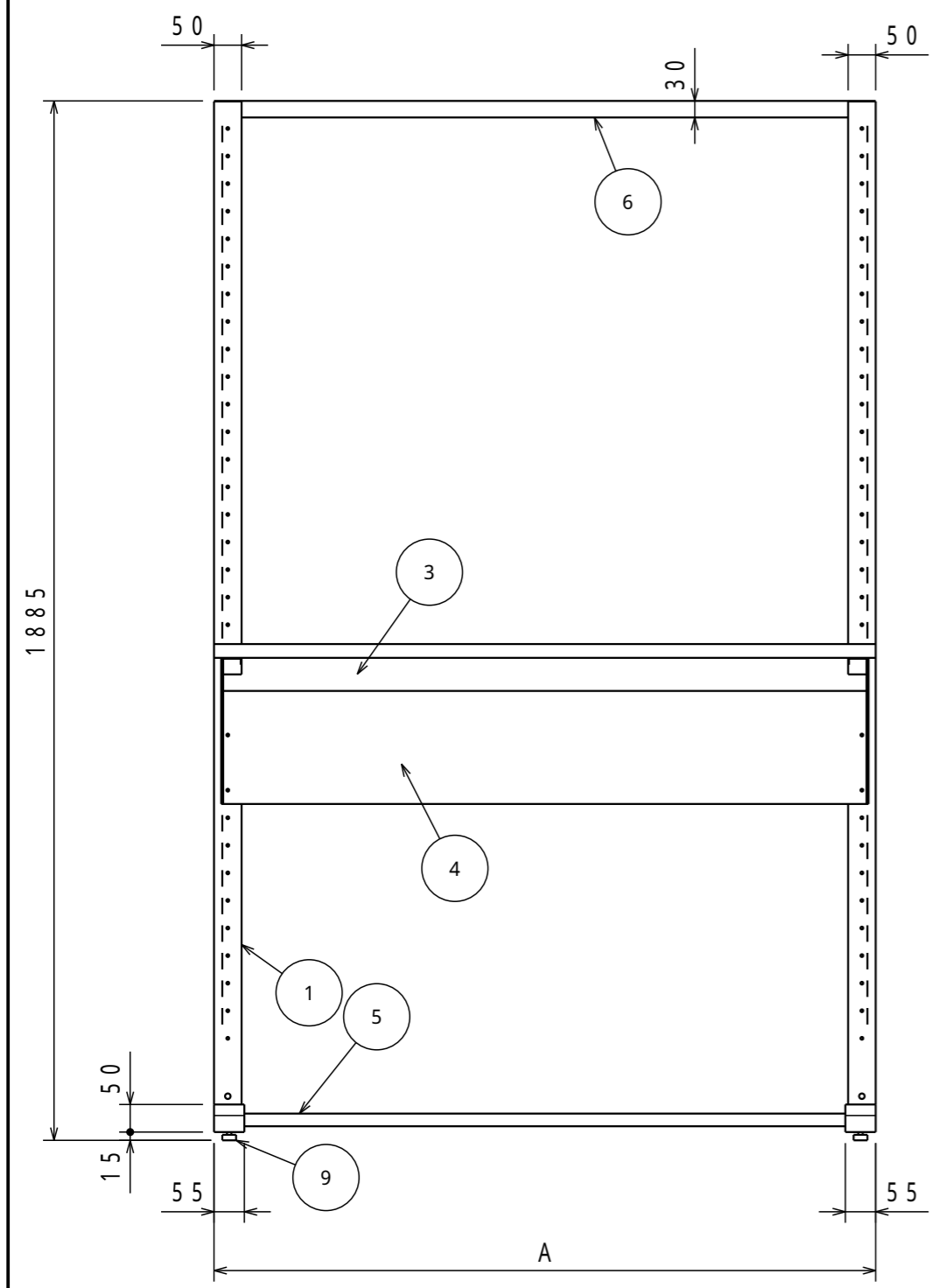
注) 詳細設計時、多少の仕様寸法の変更を行う場合がございますのでご了承ください。

普通公差 (JIS B 0405-1991)							
区分	0.5以上 3以下	3を超え 6以下	6を超え 30以下	30を超え 120以下	120を超え 400以下	400を超え 1000以下	1000を超え 2000以下
等級	3	6	30	120	400	1000	2000
粗級	0.2	0.3	0.5	0.8	1.2	2	4

改訂	変更内容	管理番号	年月日 担当
----	------	------	-----------

組立図			第三角法
ライン作業台 (片面、スタンダードタイプ)			図面番号 ULRT-001
ULRT-F			縮尺 1:12
検図	担当	製図	設計年月日
		長谷川	2022.3.29





名称	数量	備考
1 柱	2	SPHC - P t1.6
2 天板(前)	1	メラミン化粧天板 前面ソフトエッジ
3 上枠	2	SPHC - P t1.6
4 幕板	2	SPCC - SD t0.7
5 下柵	1	SPCC - SD t0.7
6 上柵	1	SPCC - SD t1.0
7 側板	左右各2	SPHC - P t1.6
8 ベース	2	SPHC - P t2.3
9 アジャスター	4	樹脂頭 25 M8 21 (P=1.25)
10 天板(後)	1	メラミン化粧天板 前面ソフトエッジ

	A
ULRT-WF900	900
ULRT-WF1200	1200

	塗装色	マンセル近似値
・ ・ ・ ~	ダークグレー	N - 3
・	ホワイト	N - 8.7

納入形態：ノックダウン
均等静止荷重：50 kg

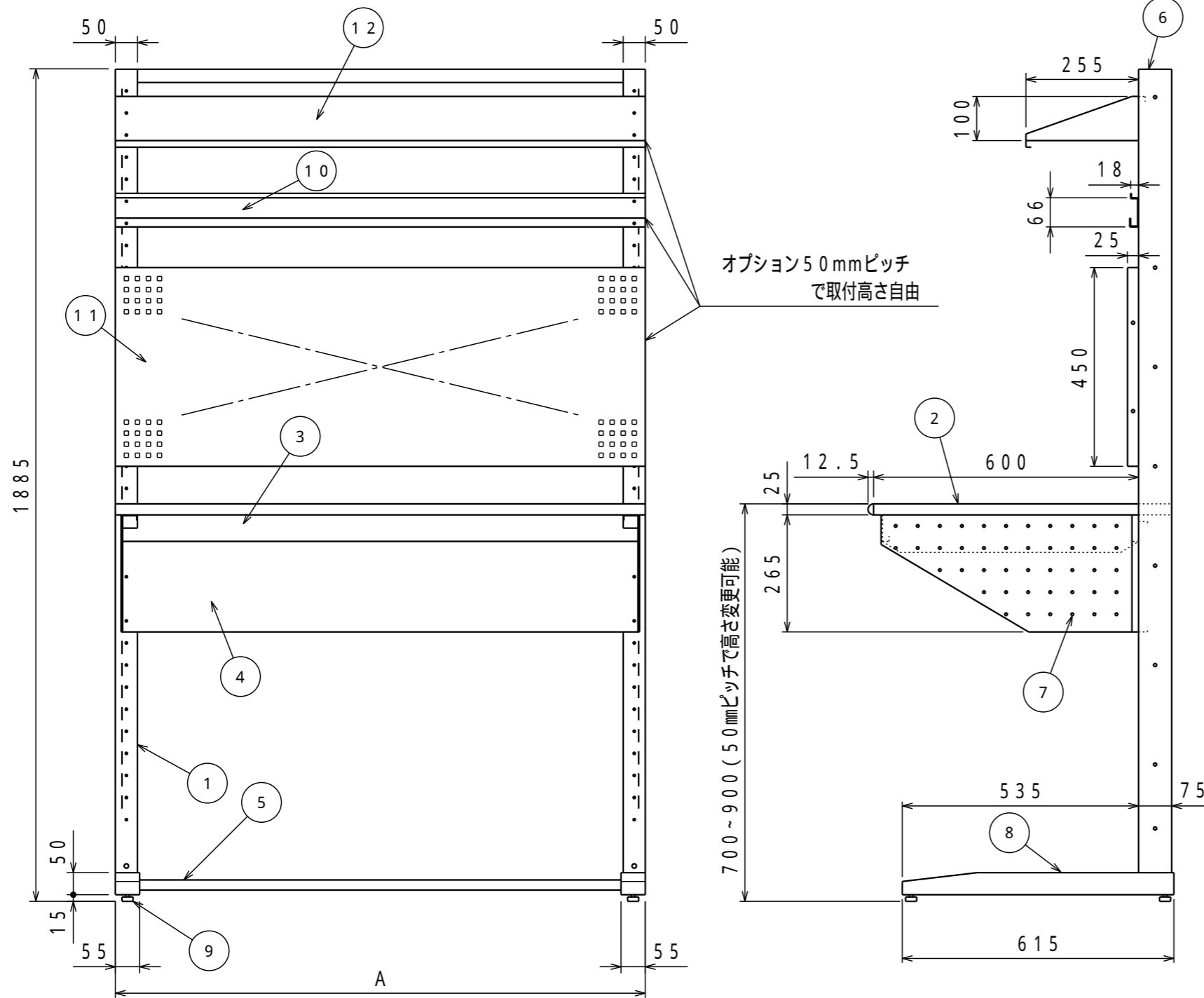
注) 詳細設計時、多少の仕様寸法の変更を行う場合がございますのでご了承ください。

普通公差 (JIS B 0405-1991)							
区分	0.5以上 3以下	3を超え 6以下	6を超え 30以下	30を超え 120以下	120を超え 400以下	400を超え 1000以下	1000を超え 2000以下
等級	0.2	0.3	0.5	0.8	1.2	2	3
粗級	0.2	0.3	0.5	0.8	1.2	2	3

改訂	変更内容	管理番号	年月日 担当
----	------	------	-----------

組立図			第三角法
ライン作業台 (両面、スタンダードタイプ)			図面番号 ULRT-002
ULRT-WF			縮尺 1:12
検図	担当	製図	設計年月日
		長谷川	2022.3.29





名称	数量	備考
1 柱	左右各1	SPHC-P t1.6
2 天板	1	メラミン化粧天板 前面ソフトエッジ
3 上枠	1	SPHC-P t1.6
4 幕板	1	SPCC-SD t0.7
5 下柵	1	SPCC-SD t0.7
6 上柵	1	SPCC-SD t1.0
7 側板	左右各1	SPHC-P t1.6
8 ベース	左右各1	SPHC-P t2.3
9 アジャスター	4	樹脂脚 25 M8 21 (P=1.25)
10 コンテナ受け	1	SPHC-P t2.0
11 パネル	1	SPCC-SD t1.2
12 上柵	1	SPCC-SD t1.2

	A
ULRT-900B	900
ULRT-1200B	1200

本体塗装色	マンセル近似値	扉板・下柵・コンテナ受け・パネル・上柵塗装色	マンセル近似値
ダークグレー	N-3	ホワイト	N-8.7

	塗装色	マンセル近似値
・ ・ ・	ダークグレー	N-3
・ ・ ・	ホワイト	N-8.7

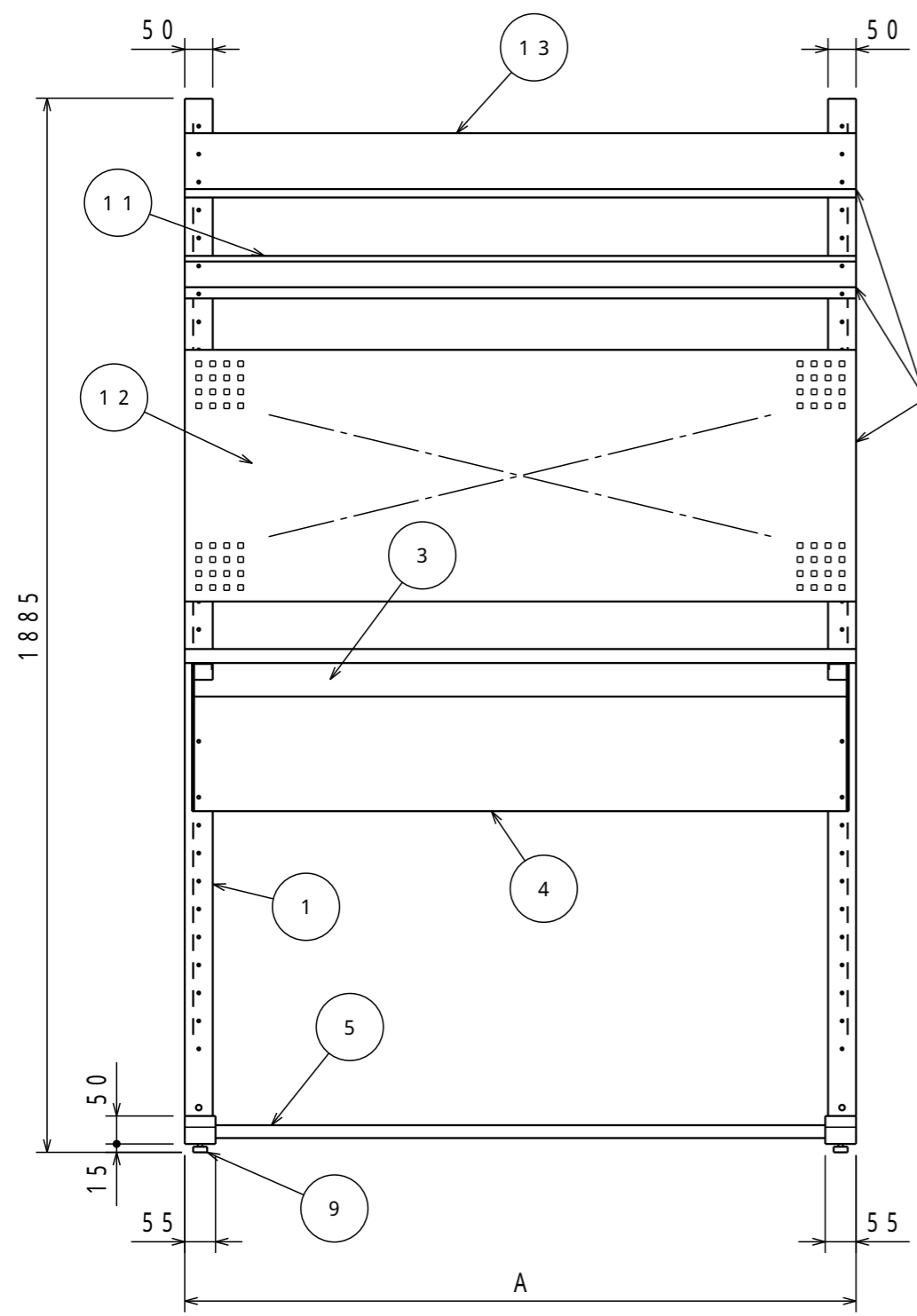
納入形態：ノックダウン
均等静止荷重：50kg

注) 詳細設計時、多少の仕様寸法の変更を行う場合がございますのでご了承ください。

普通公差 (JIS B 0405-1991)							
区分	0.5以上 3以下	3を超え 6以下	6を超え 30以下	30を超え 120以下	120を超え 400以下	400を超え 1000以下	1000を超え 2000以下
等級	3	4	5	6	7	8	9
粗級	0.2	0.3	0.5	0.8	1.2	2	4

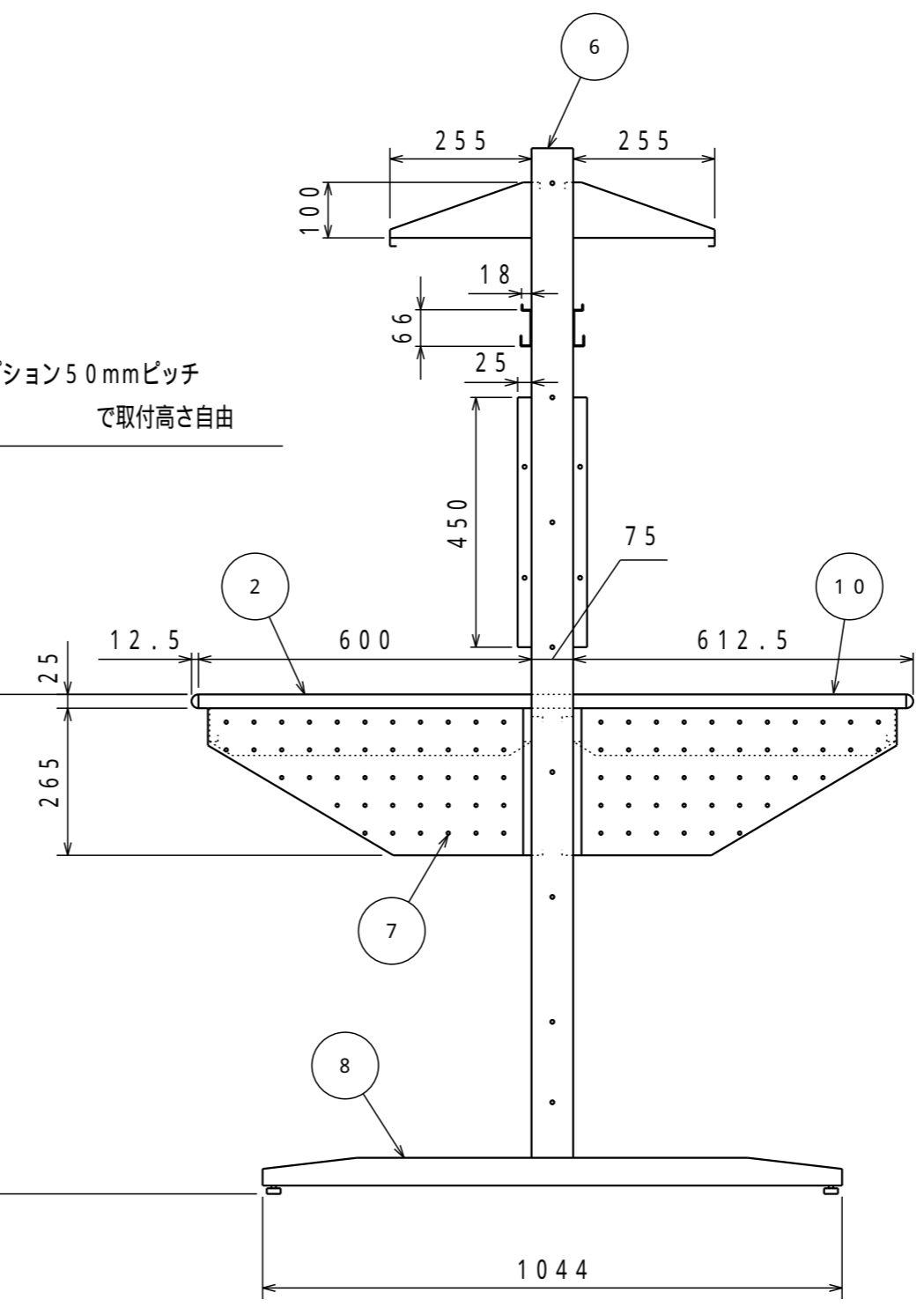
改訂	変更内容	管理番号	年月日 担当
----	------	------	-----------

組立図			第三角法
ライン作業台 (片面、パネル・柵板タイプ)			図面番号 ULRT-003
ULRT - B			縮尺 1:12
検図	担当	製図 長谷川	設計年月日 2022.3.29
 ユニオンスチール株式会社			



オプション50mmピッチ
で取付高さ自由

700~900 (50mmピッチで高さ変更可能)



名称	数量	備考
1 柱	2	SPHC-P t1.6
2 天板(前)	1	メラミン化粧天板 前面ソフトエッジ
3 上枠	2	SPHC-P t1.6
4 幕板	2	SPCC-SD t0.7
5 下棚	1	SPCC-SD t0.7
6 上棧	1	SPCC-SD t1.0
7 側板	左右各2	SPHC-P t1.6
8 ベース	2	SPHC-P t2.3
9 アジャスター	4	樹脂頭 25 M8 21(P=1.25)
10 天板(後)	1	メラミン化粧天板 前面ソフトエッジ
11 コンテナ受け	2	SPHC-P t2.0
12 パネル	2	SPCC-SD t1.2
13 上棚	2	SPCC-SD t1.2

	A
ULRT-W900B	900
ULRT-W1200B	1200

	塗装色	マンセル近似値
・ ・ ~	ダークグレー	N - 3
・ ・ ~	ホワイト	N - 8.7

納入形態：ロックダウン
均等静止荷重：50kg

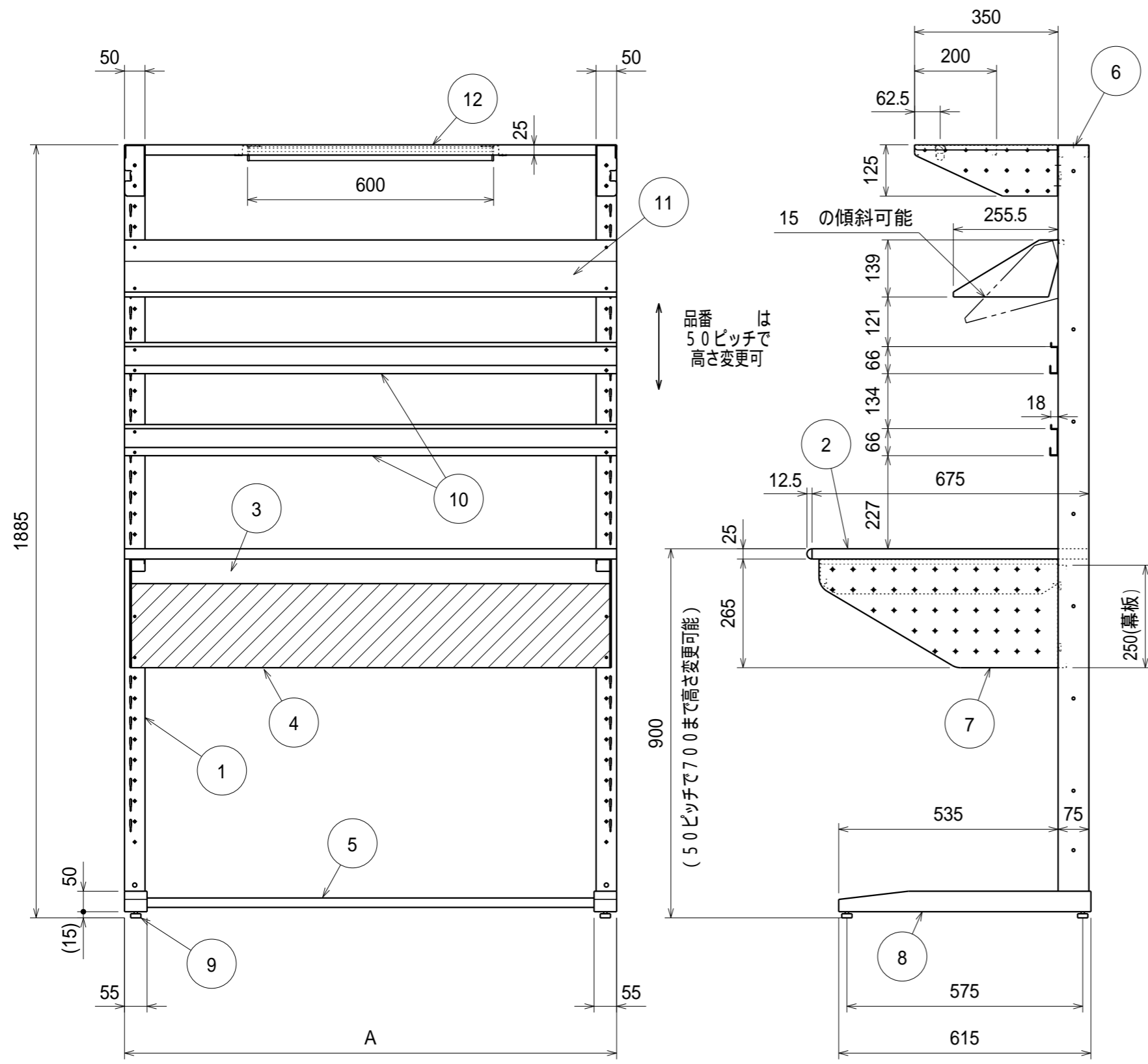
組立図			第三角法
ライン作業台(両面、パネル・棚板タイプ)			図面番号 ULRT-004
ULRT-W		B	縮尺 1:12
検図	担当	製図 長谷川	設計年月日 2022.3.29

注) 詳細設計時、多少の仕様寸法の変更を行う場合がございますのでご了承ください。

普通公差 (JIS B 0405-1991)							
区分	0.5以上 3以下	3を越え 6以下	6を越え 30以下	30を越え 120以下	120を越え 400以下	400を越え 1000以下	1000を越え 2000以下
等級	0.2	0.3	0.5	0.8	1.2	2	3
粗級	0.2	0.3	0.5	0.8	1.2	2	4

改訂	変更内容	管理番号	年月日 担当
----	------	------	-----------



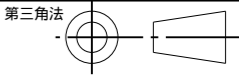


名称	数量	備考
1 柱	左右各1	SPHC - P t1.6
2 天板	1	メラミン化粧天板 前面ソフトエッジ
3 上枠	1	SPHC - P t1.6
4 幕板	1	SPCC - SD t0.7
5 下柵	1	SPCC - SD t0.7
6 上棧	1	SPCC - SD t1.0
7 側板	左右各1	SPHC - P t1.6
8 ベース	左右各1	SPHC - P t2.3
9 アジャスター	4	樹脂頭 25 M8 21 (P=1.25)
10 コンテナ受け	2	LUPR - C1、CL1
11 傾斜柵	1	LUPR - KT900、KT1200
12 LED照明器具セット	1	ULRLE - 900 : 10.5W ULRLE - 1200 : 10.5W コード4m・中間スイッチ付

	A
ULRT - 900EA	900
ULRT - 1200EA	1200

	塗装色	マンセル近似値
・ ・ ・ ・	ダークグレー	N - 3
・ ・ ・ ・	ホワイト	N - 8.7

納入形態：ロックダウン
均等静止荷重：50kg

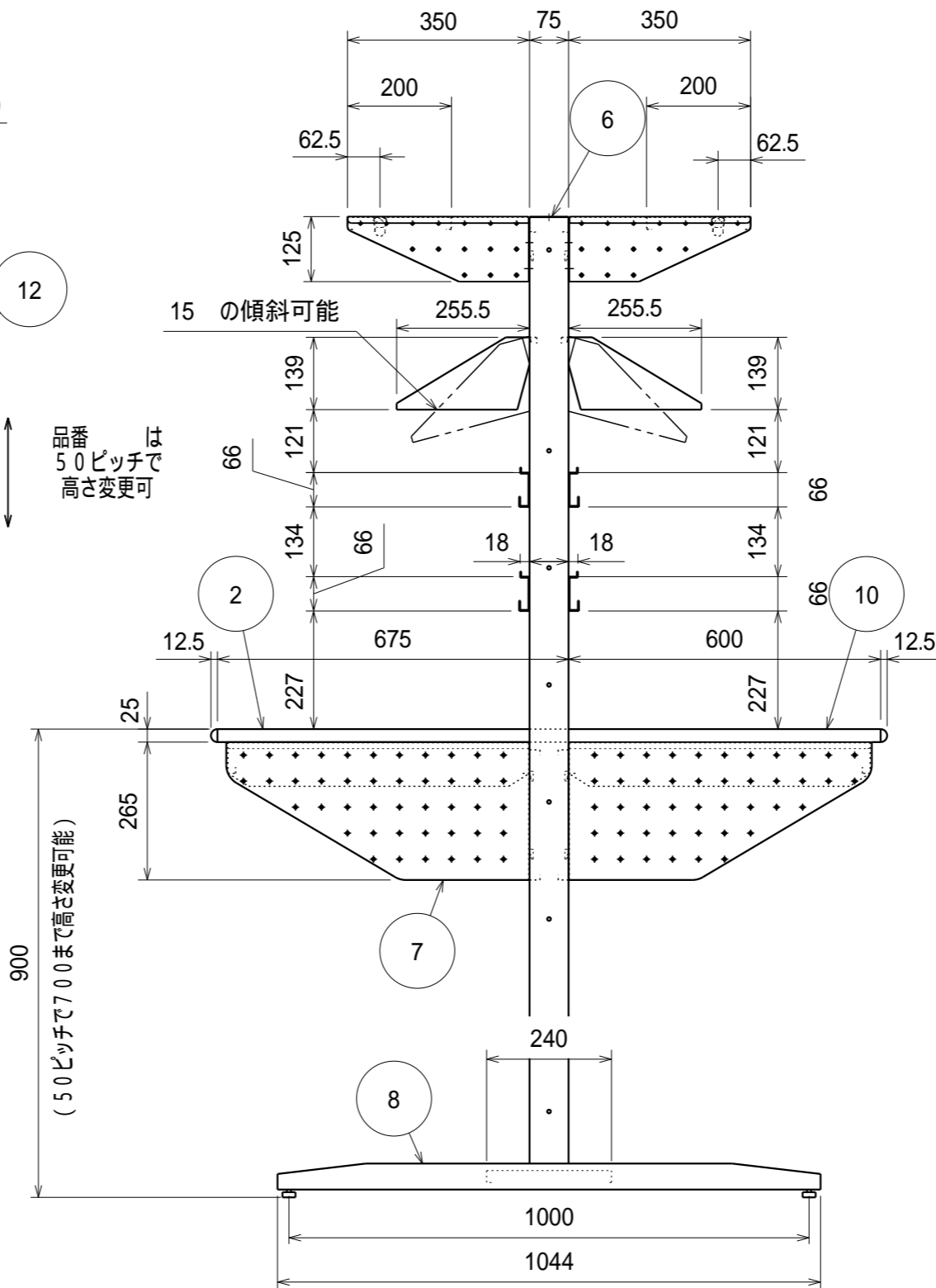
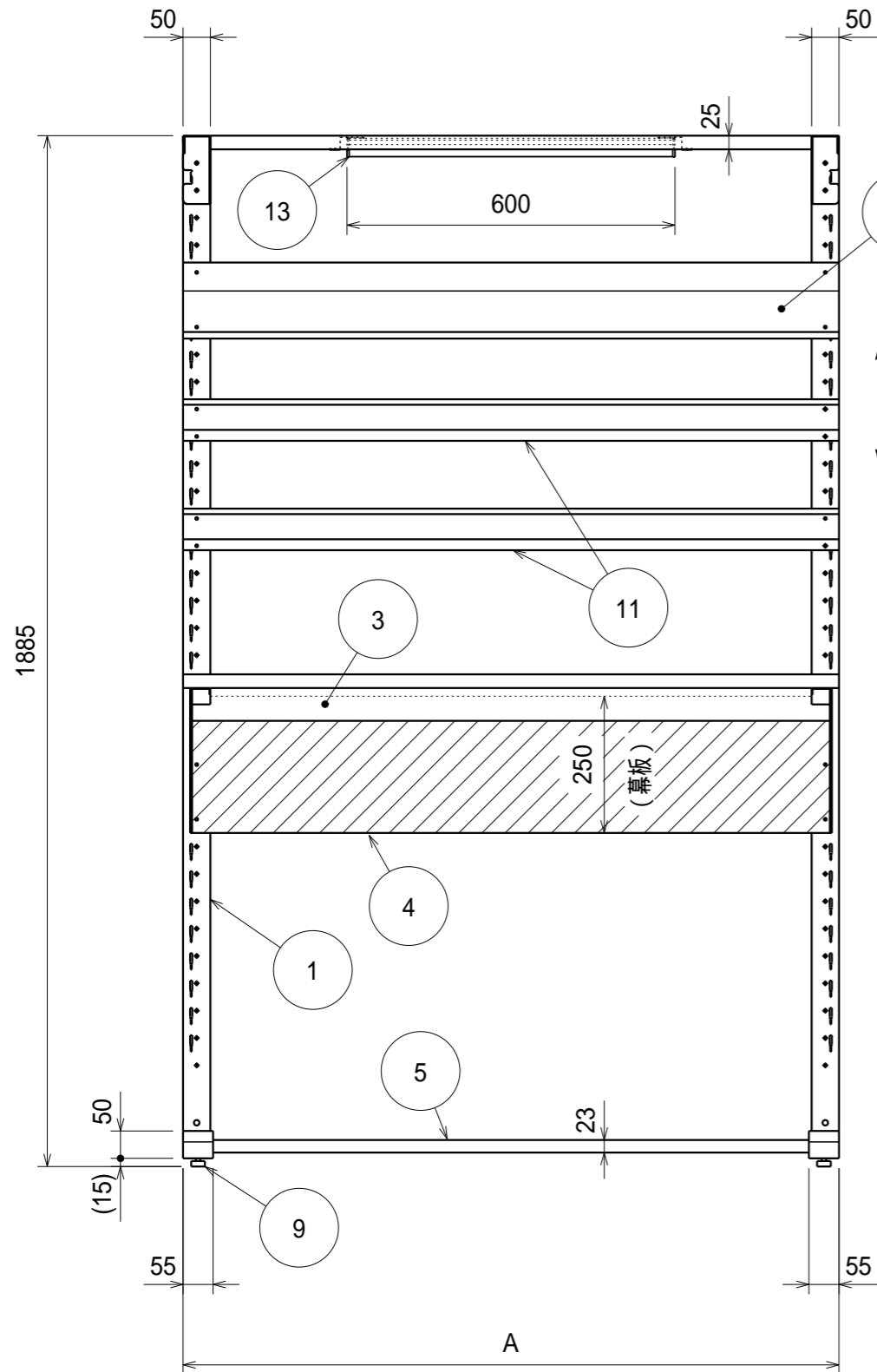
組立図			
ライン作業台 (片面、傾斜柵・コンテナ受けタイプ)		図面番号 ULRT - 005	
ULRT - EA		縮尺 1 : 12	
検図	担当	製図 長谷川	設計年月日 2022.3.29

注) 詳細設計時、多少の仕様寸法の変更を行う場合がございますのでご了承ください。

普通公差 (JIS B 0405-1991)							
区分	0.5以上 3以下	3を超え 6以下	6を超え 30以下	30を超え 120以下	120を超え 400以下	400を超え 1000以下	1000を超え 2000以下
等級	3	6	10	15	20	30	40
粗級	0.2	0.3	0.5	0.8	1.2	2	4

B			
A			
改訂	変更内容	管理番号	年月日 担当





品番
50ピッチで
高さ変更可

900
(50ピッチで700まで高さ変更可能)

名称	数量	備考
1 柱	2	SPHC - P t1.6
2 天板(前)	1	メラミン化粧天板 前面ソフトエッジ
3 上枠	2	SPHC - P t1.6
4 幕板	2	SPCC - SD t0.7
5 下柵	1	SPCC - SD t0.7
6 上棧	1	SPCC - SD t1.0
7 側板	左右各2	SPHC - P t1.6
8 ベース	2	SPHC - P t2.3
9 アジャスター	4	樹脂頭 25 M8 21 (P=1.25)
10 天板(後)	1	メラミン化粧天板 前面ソフトエッジ
11 コンテナ受け	4	LUPR - C1, CL1
12 傾斜柵	2	LUPR - KT900, KT1200
13 LED照明器具セット	2	ULRLE - 900 : 10.5W ULRLE - 1200 : 10.5W コード4m・中間スイッチ付

	A
ULRT - W900EA	900
ULRT - W1200EA	1200

	塗装色	マンセル近似値
・ ・ ・ ・	ダークグレー	N - 3
・ ・ ・ ・	ホワイト	N - 8.7

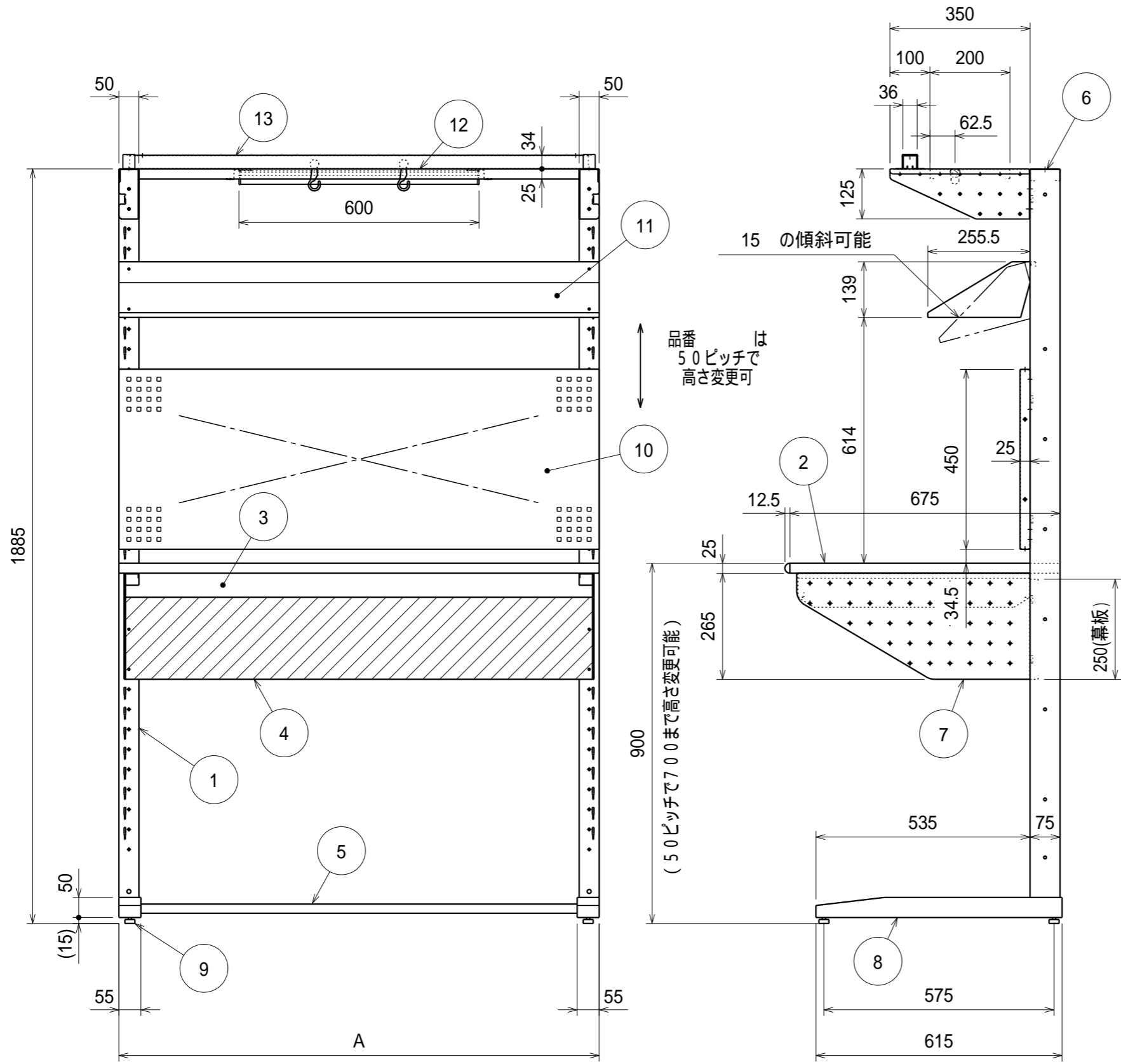
納入形態：ノックダウン
均等静止荷重：50kg

注) 詳細設計時、多少の仕様寸法の変更を行う場合がございますのでご了承ください。

普通公差 (JIS B 0405-1991)							
区分	0.5以上 3以下	3を越え 6以下	6を越え 30以下	30を越え 120以下	120を越え 400以下	400を越え 1000以下	1000を越え 2000以下
等級	0.2	0.3	0.5	0.8	1.2	2	3
粗級	0.2	0.3	0.5	0.8	1.2	2	3

B			
A			
改訂	変更内容	管理番号	年月日 担当

組立図			第三角法
ライン作業台 (両面、傾斜柵・コンテナ受けタイプ)			図面番号 ULRT - 006
ULRT - W		EA	縮尺 1 : 12
検図	担当	製図 長谷川	設計年月日 2022.3.29
 ユニオンスチール株式会社			



名称	数量	備考
1 柱	左右各1	SPHC - P t1.6
2 天板	1	メラミン化粧天板 前面ソフトエッジ
3 上枠	1	SPHC - P t1.6
4 幕板	1	SPCC - SD t0.7
5 下柵	1	SPCC - SD t0.7
6 上棧	1	SPCC - SD t1.0
7 側板	左右各1	SPHC - P t1.6
8 ベース	左右各1	SPHC - P t2.3
9 アジャスター	4	樹脂頭 25 M8 21 (P=1.25)
10 パネル	1	LUPR - P450、PL450
11 傾斜柵	1	LUPR - KT900、KT1200
12 LED照明器具セット	1	ULRLE - 900 : 10.5W ULRLE - 1200 : 10.5W コード4m・中間スイッチ付
13 ハンガーレール	1	ULHT - 900LBT、1200LBT フック2ヶ付

	A
ULRT - 900FA	900
ULRT - 1200FA	1200

	塗装色	マンセル近似値
・ ・ ・ ・	ダークグレー	N - 3
・ ・ ・ ・	ホワイト	N - 8.7

納入形態：ノックダウン
均等静止荷重：50kg

注) 詳細設計時、多少の仕様寸法の変更を行う場合がございますのでご了承ください。

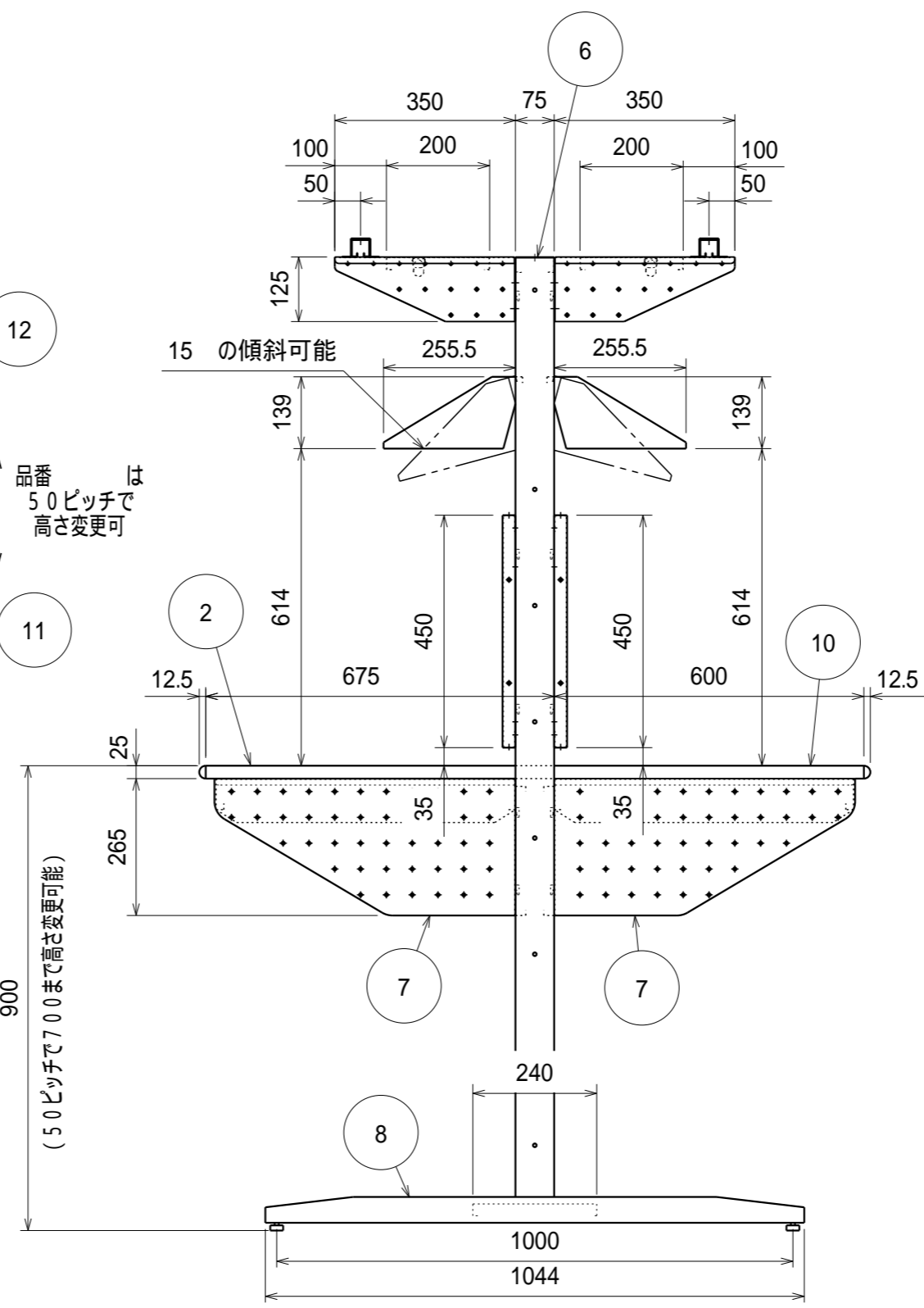
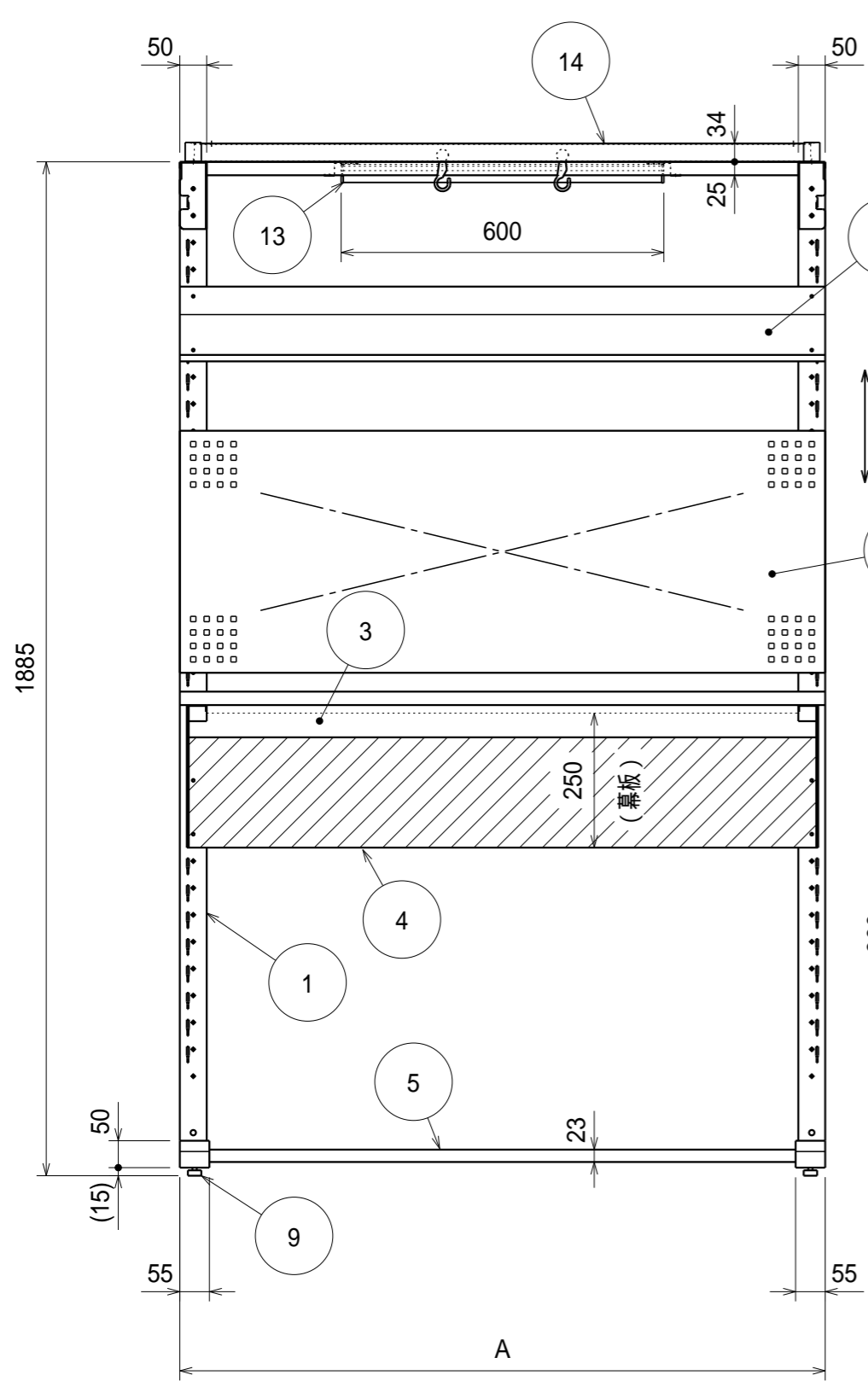
普通公差 (JIS B 0405-1991)							
区分	0.5以上 3以下	3を超え 6以下	6を超え 30以下	30を超え 120以下	120を超え 400以下	400を超え 1000以下	1000を超え 2000以下
等級	3	6	30	120	400	1000	2000
粗級	0.2	0.3	0.5	0.8	1.2	2	3

改訂	変更内容	管理番号	年月日 担当
----	------	------	-----------

組立図		第三角法	
ライン作業台 (片面、パネル・傾斜柵タイプ)		図面番号 ULRT - 007	
ULRT - FA		縮尺 1 : 12	
検図	担当	製図 長谷川	設計年月日 2022.3.29



1885



名称	数量	備考
1 柱	2	SPHC - P t1.6
2 天板 (前)	1	メラミン化粧天板 前面ソフトエッジ
3 上枠	2	SPHC - P t1.6
4 幕板	2	SPCC - SD t0.7
5 下柵	1	SPCC - SD t0.7
6 上棧	1	SPCC - SD t1.0
7 側板	左右各2	SPHC - P t1.6
8 ベース	2	SPHC - P t2.3
9 アジャスター	4	樹脂頭 25 M8 21 (P=1.25)
10 天板 (後)	1	メラミン化粧天板 前面ソフトエッジ
11 パネル	2	LUPR - P450、PL450
12 傾斜柵	2	LUPR - KT900、KT1200
13 LED照明器具セット	2	ULRLE - 900 : 10.5W ULRLE - 1200 : 10.5W コード4m・中間スイッチ付
14 ハンガーレール	2	ULHT - 900LBT、1200LBT フック2ヶ付

	A
ULRT - W900FA	900
ULRT - W1200FA	1200

	塗装色	マンセル近似値
・ ・ ・ ・	ダークグレー	N - 3
・ ・ ・ ・	ホワイト	N - 8.7

納入形態：ロックダウン
均等静止荷重：50kg

注) 詳細設計時、多少の仕様寸法の変更を行う場合がございますのでご了承ください。

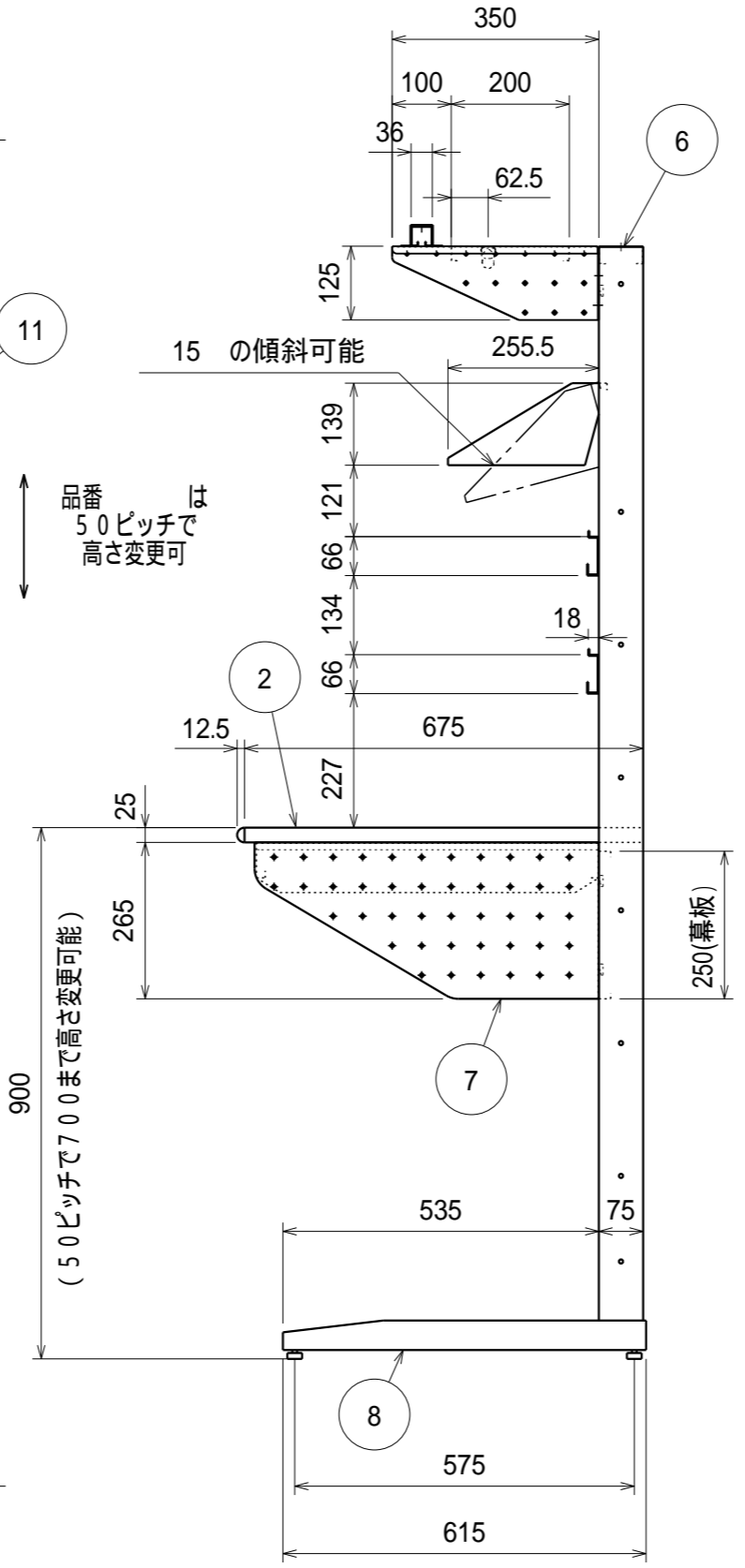
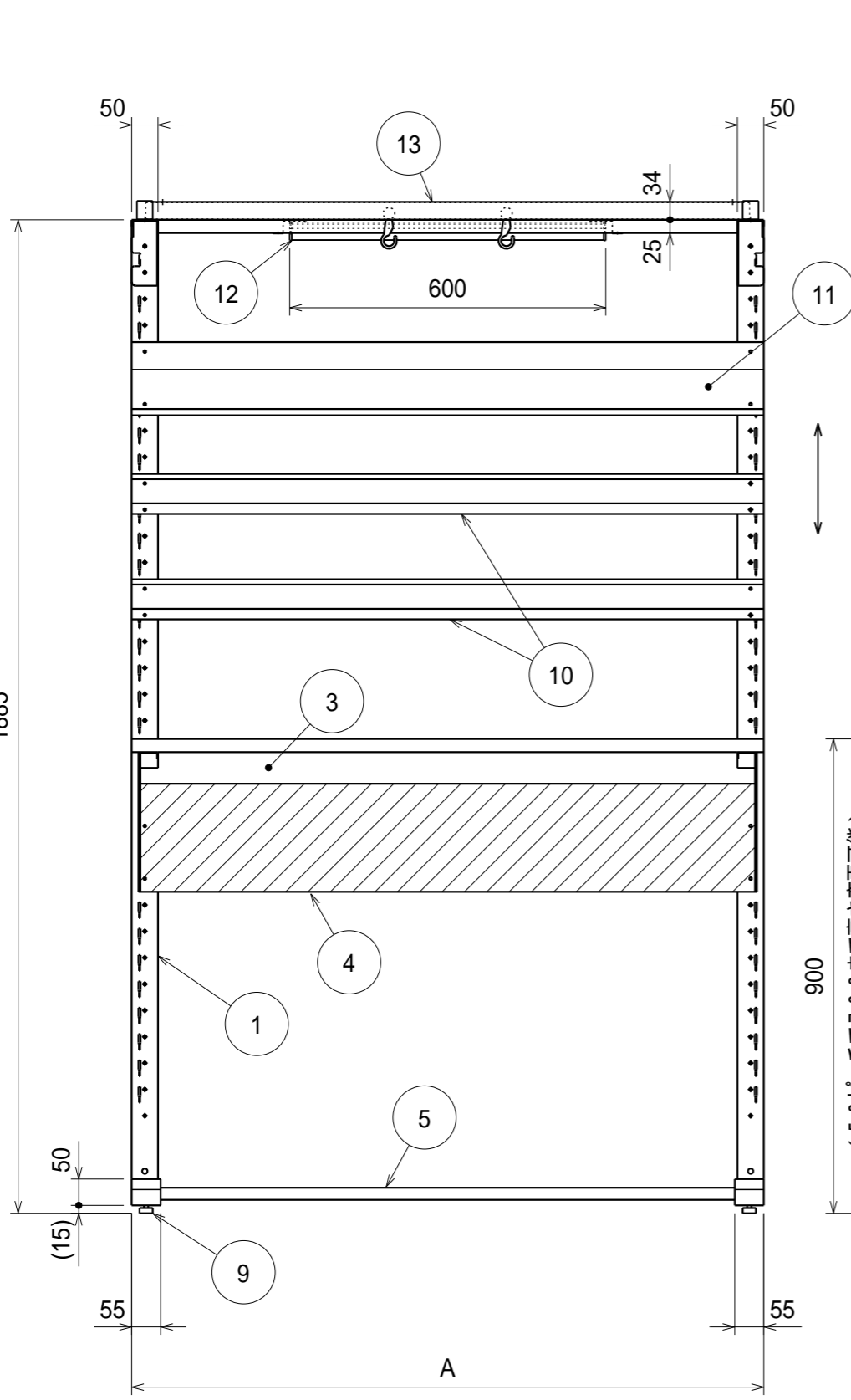
普通公差 (JIS B 0405-1991)							
区分	0.5以上 3以下	3を超え 6以下	6を超え 30以下	30を超え 120以下	120を超え 400以下	400を超え 1000以下	1000を超え 2000以下
等級	0.2	0.3	0.5	0.8	1.2	2	3
粗級	0.2	0.3	0.5	0.8	1.2	2	3

B			
A			
改訂	変更内容	管理番号	年月日 担当

組立図			第三角法
ライン作業台 (両面、パネル・傾斜柵タイプ)			図面番号 ULRT - 008
ULRT - W FA			縮尺 1 : 12
検図	担当	製図 長谷川	設計年月日 2022.3.29



1885



品番は
50ピッチで
高さ変更可

900
(50ピッチで700まで高さ変更可能)

名称	数量	備考
1 柱	左右各1	SPHC - P t1.6
2 天板	1	メラミン化粧天板 前面ソフトエッジ
3 上枠	1	SPHC - P t1.6
4 幕板	1	SPCC - SD t0.7
5 下柵	1	SPCC - SD t0.7
6 上棧	1	SPCC - SD t1.0
7 側板	左右各1	SPHC - P t1.6
8 ベース	左右各1	SPHC - P t2.3
9 アジャスター	4	樹脂頭 25 M8 21 (P=1.25)
10 コンテナ受け	2	LUPR - C1、CL1
11 傾斜柵	1	LUPR - KT900、KT1200
12 LED照明器具セット	1	ULRLE - 900 : 10.5W ULRLE - 1200 : 10.5W コード4m・中間スイッチ付
13 ハンガーレール	1	ULHT - 900LBT、1200LBT フック2ヶ付

	A
ULRT - 900HA	900
ULRT - 1200HA	1200

	塗装色	マンセル近似値
・ ・ ・ ・	ダークグレー	N - 3
・ ・ ・ ・	ホワイト	N - 8.7

納入形態：ノックダウン
均等静止荷重：50kg

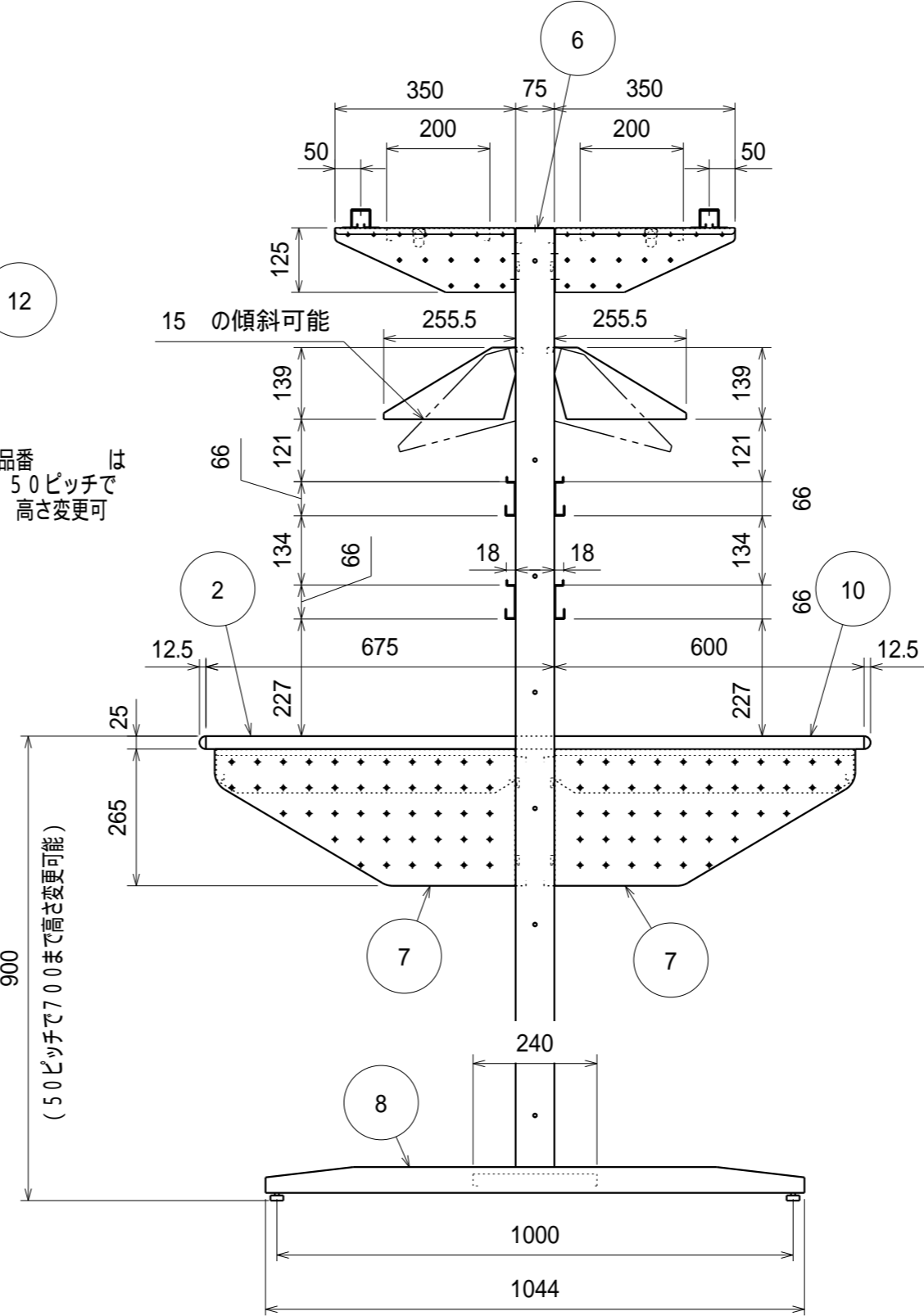
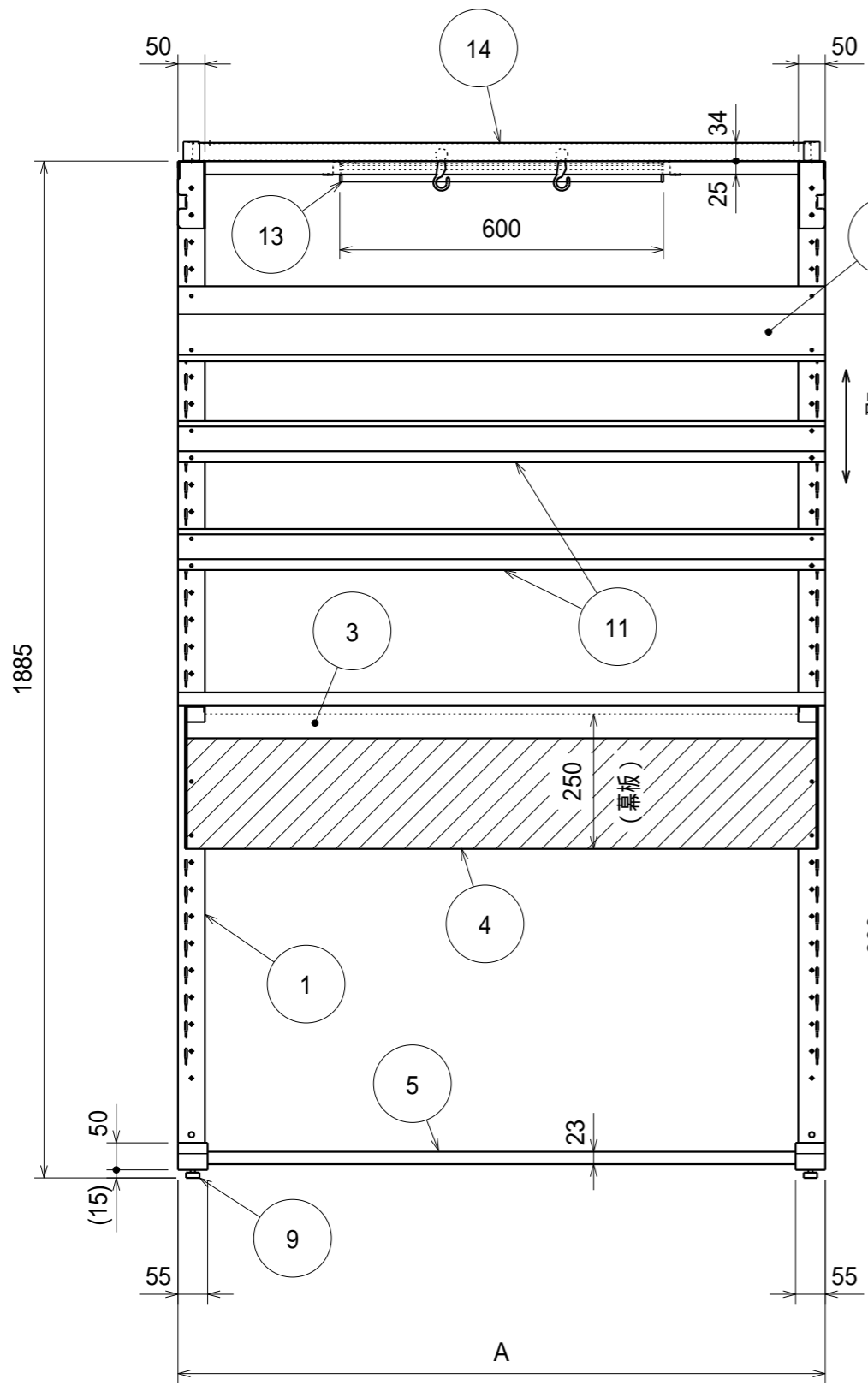
注) 詳細設計時、多少の仕様寸法の変更を行う場合がございますのでご了承ください。

普通公差 (JIS B 0405-1991)							
区分	0.5以上 3以下	3を超え 6以下	6を超え 30以下	30を超え 120以下	120を超え 400以下	400を超え 1000以下	1000を超え 2000以下
等級	3	4	5	6	7	8	9
粗級	0.2	0.3	0.5	0.8	1.2	2	4

B			
A			
改訂	変更内容	管理番号	年月日 担当

組立図		第三角法	
ライン作業台 (片面、傾斜柵・レールハンガータイプ)		図面番号 ULRT - 009	
ULRT - HA		縮尺 1 : 12	
検図	担当	製図 長谷川	設計年月日 2022.3.29





名称	数量	備考
1 柱	2	SPHC - P t1.6
2 天板(前)	1	メラミン化粧天板 前面ソフトエッジ
3 上枠	2	SPHC - P t1.6
4 幕板	2	SPCC - SD t0.7
5 下柵	1	SPCC - SD t0.7
6 上棧	1	SPCC - SD t1.0
7 側板	左右各2	SPHC - P t1.6
8 ベース	2	SPHC - P t2.3
9 アジャスター	4	樹脂頭 25 M8 21 (P=1.25)
10 天板(後)	1	メラミン化粧天板 前面ソフトエッジ
11 コンテナ受け	4	LUPR - C1, CL1
12 傾斜柵	2	LUPR - KT900, KT1200
13 LED照明器具セット	2	ULRLE - 900 : 10.5W ULRLE - 1200 : 10.5W コード4m・中間スイッチ付
14 ハンガーレール	1	ULHT - 900LBT, 1200LBT フック2ヶ付

	A
ULRT - W900HA	900
ULRT - W1200HA	1200

	塗装色	マンセル近似値
・ ・ ・ ・	ダークグレー	N - 3
・ ・ ・ ・	ホワイト	N - 8.7

納入形態：ロックダウン
均等静止荷重：50kg

注) 詳細設計時、多少の仕様寸法の変更を行う場合がございますのでご了承ください。

普通公差 (JIS B 0405-1991)							
区分	0.5以上 3以下	3を超え 6以下	6を超え 30以下	30を超え 120以下	120を超え 400以下	400を超え 1000以下	1000を超え 2000以下
等級	0.2	0.3	0.5	0.8	1.2	2	3
粗級	0.2	0.3	0.5	0.8	1.2	2	3

B			
A			
改訂	変更内容	管理番号	年月日 担当

組立図			第三角法
ライン作業台(両面、傾斜柵・レールハンガータイプ)			図面番号 ULRT - 010
ULRT - W		HA	縮尺 1 : 12
検図	担当	製図 長谷川	設計年月日 2022.3.29

