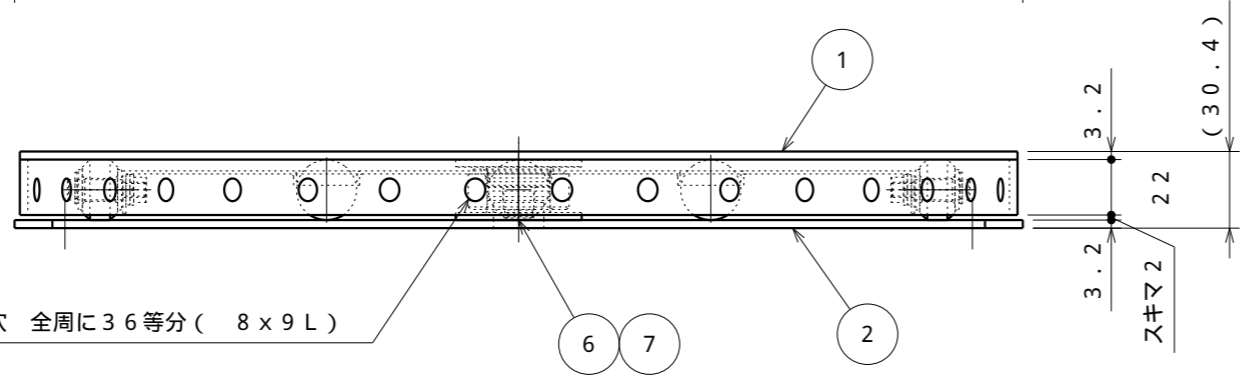


名称	数量	仕様
1 テーブル(天板)	1	SPHC - P t3.2 S45C
2 ベース(底板)	1	SPHC - P t3.2 S45C
3 ローラー支持台 ASSY	1	SECC t1.2 SS400 S45C
4 スチールボール	3	SUJ2 15/16インチ
5 ストッパー-ASSY	1	SS400 S45C M6 六角穴付皿ボルト M6 平座金
6 平座金	1	SPHC - P t1.6
7 C型止め輪	1	STW - 12

本体塗装色	マンセル近似値	ストッパー本体塗装色	マンセル近似値
グリーン	4.5G6/2	ブラック	N-2

均等静止荷重：300kg



ストッパー用穴 全周に36等分(8x9L)

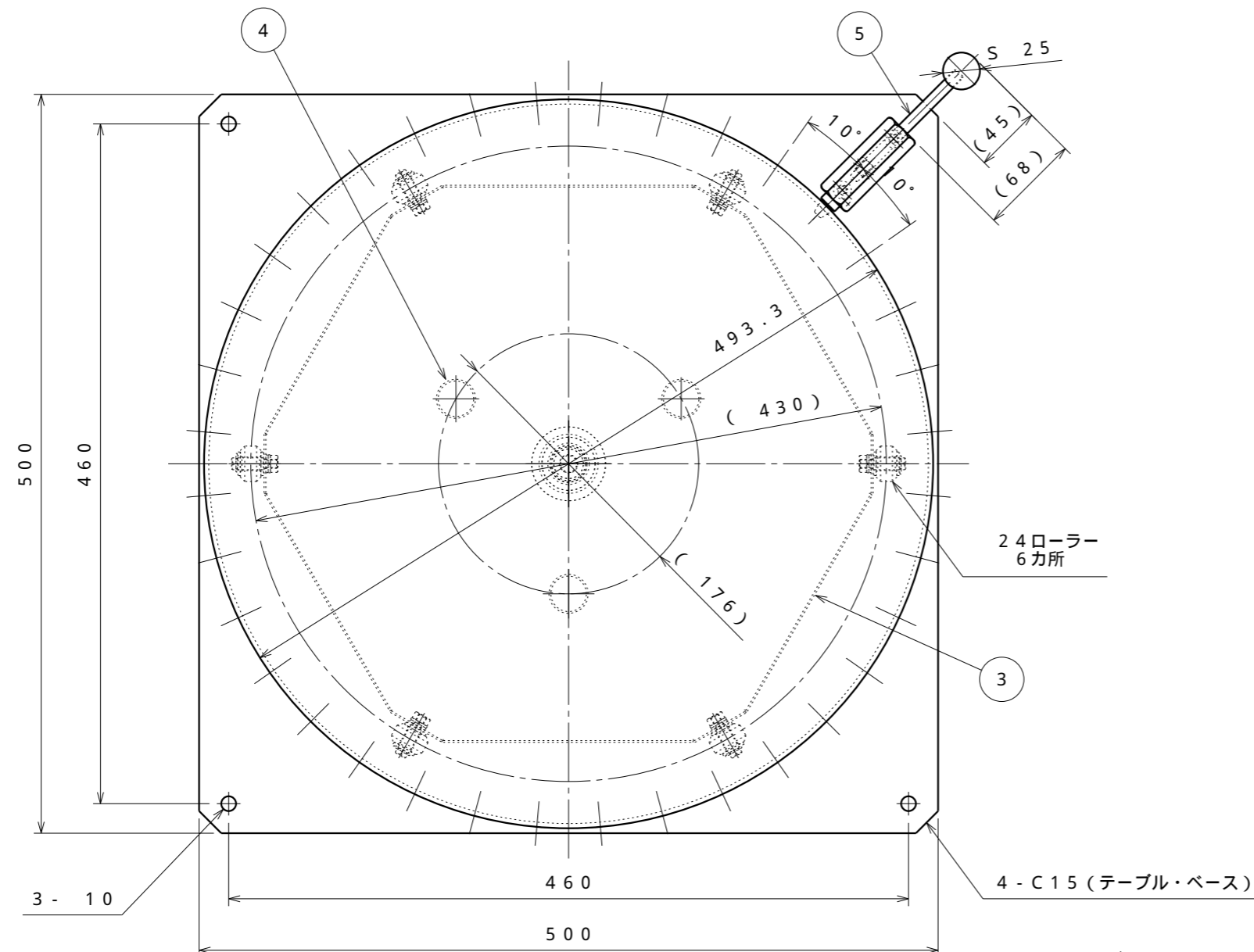
注) 詳細設計時、多少の仕様寸法の変更を行う場合がございますのでご了承ください。

普通公差 (JIS B 0405-1991)							
区分	0.5以上 3以下	3を超え 6以下	6を超え 30以下	30を超え 120以下	120を超え 400以下	400を超え 1000以下	1000を超え 2000以下
等級	0.2	0.3	0.5	0.8	1.2	2	3
粗級	0.2	0.3	0.5	0.8	1.2	2	3

改訂	変更内容	管理番号	年月日 担当
B			
A			

組立図			第三角法
回転台(丸型)			図面番号 RT-001
RT-400			縮尺 1:3
検図	担当	製図 長谷川	設計年月日 2022.4.21





名称	数量	仕様
1 テーブル(天板)	1	SPHC - P t3.2 S45C
2 ベース(底板)	1	SPHC - P t3.2 S45C
3 ローラー支持台 ASSY	1	SECC t1.2 SS400 S45C
4 スチールボール	3	SUJ2 15/16インチ
5 ストッパー-ASSY	1	SS400 S45C M6 六角穴付皿ボルト M6 平座金
6 平座金	1	SPHC - P t1.6
7 C型止め輪	1	STW - 12

本体塗装色	マンセル近似値	ストッパー本体塗装色	マンセル近似値
グリーン	4.5G6/2	ブラック	N-2

均等静止荷重：400kg

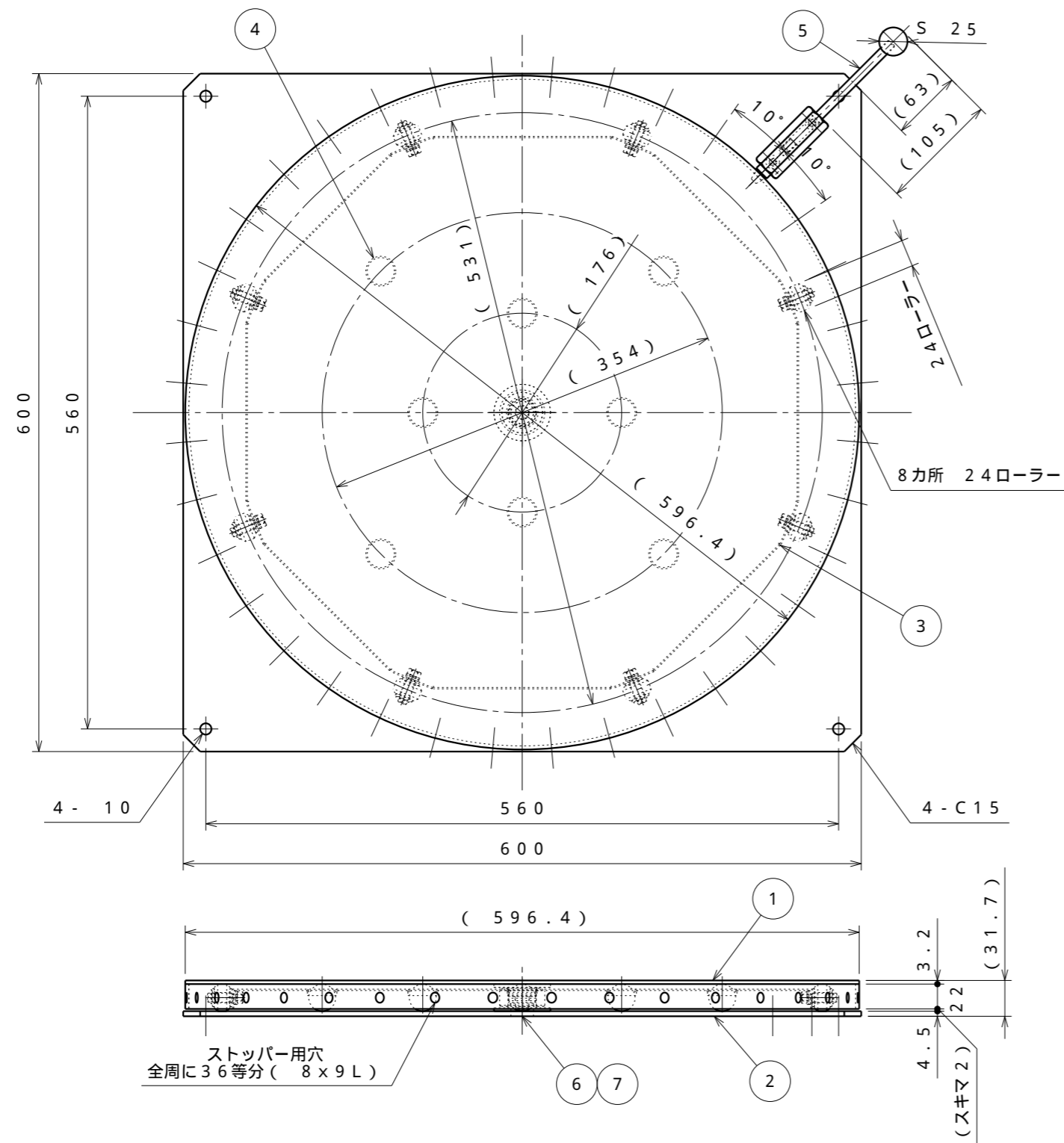
組立図			第三角法
回転台(丸型)			図面番号 RT-002
RT-500			縮尺 1:4
検図	担当	製図	設計年月日
		長谷川	2022.4.21

注) 詳細設計時、多少の仕様寸法の変更を行う場合がございますのでご了承ください。

普通公差 (JIS B 0405-1991)							
区分	0.5以上 3以下	3を超え 6以下	6を超え 30以下	30を超え 120以下	120を超え 400以下	400を超え 1000以下	1000を超え 2000以下
等級	3	6	12	24	48	96	192
粗級	0.2	0.3	0.5	0.8	1.2	2	4

改訂	変更内容	管理番号	年月日 担当





名称	数量	仕様
1 テーブル(天板)	1	SPHC-P t3.2 S45C
2 ベース(底板)	1	SPHC-P t4.5 S45C
3 ローラー支持台 ASSY	1	SECC t1.2 SS400 S45C
4 スチールボール	8	SUJ2 15/16インチ
5 ストッパー ASSY	1	SS400 S45C M6 六角穴付皿ボルト M6 平座金
6 平座金	1	SPHC-P t1.6
7 C型止め輪	1	STW-12

本体塗装色	マンセル近似値	ストッパー本体塗装色	マンセル近似値
グリーン	4.5G6/2	ブラック	N-2

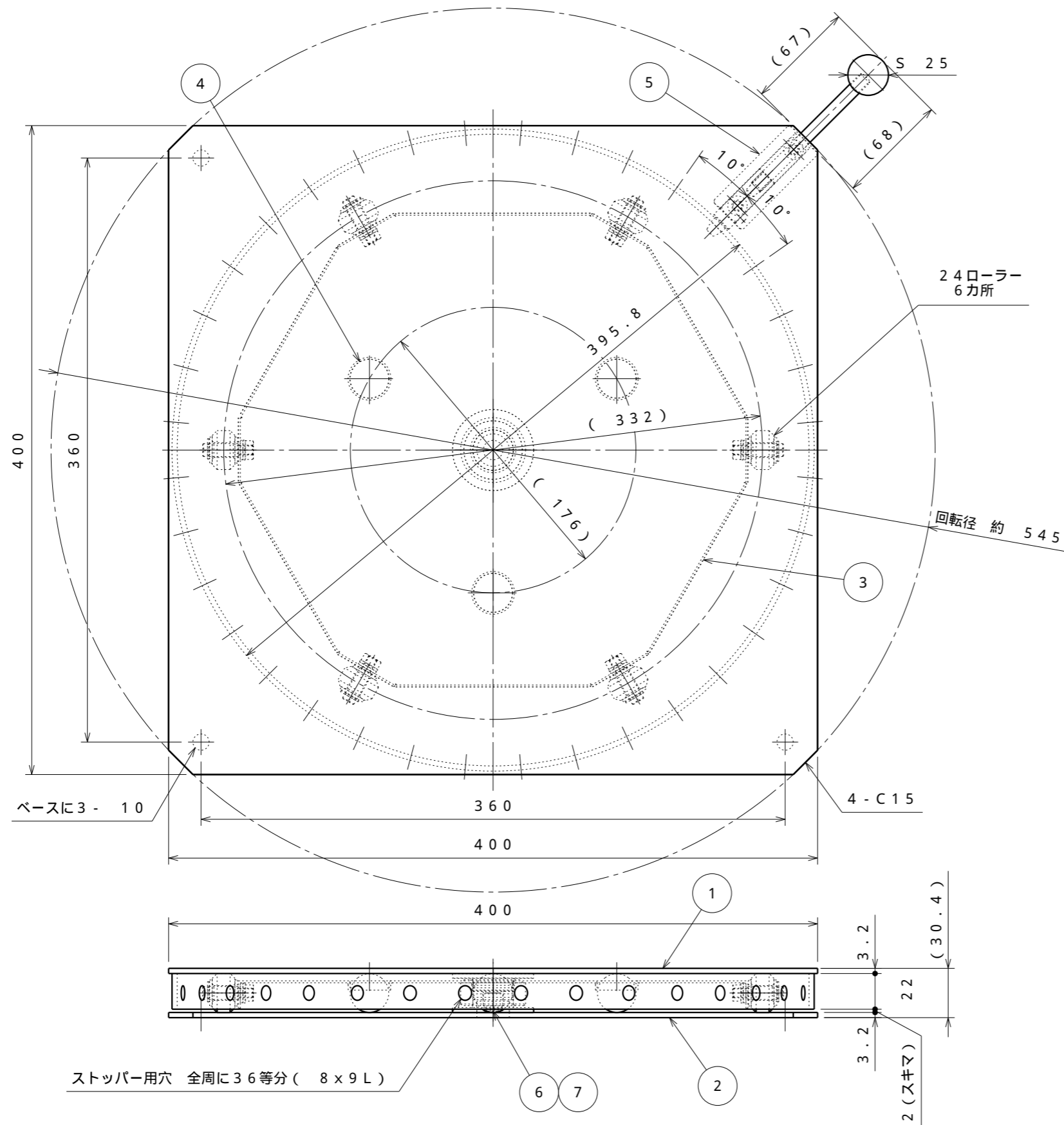
均等静止荷重：500kg

組立図			第三角法
回転台(丸型)			図面番号 RT-003
RT-600			縮尺 1:5
検図	担当	製図 長谷川	設計年月日 2022.4.21
 ユニオンスチール株式会社			

注) 詳細設計時、多少の仕様寸法の変更を行う場合がございますのでご了承ください。

普通公差 (JIS B 0405-1991)							
区分	0.5以上 3以下	3を超え 6以下	6を超え 30以下	30を超え 120以下	120を超え 400以下	400を超え 1000以下	1000を超え 2000以下
等級	3	6	30	120	400	1000	2000
粗級	0.2	0.3	0.5	0.8	1.2	2	4

B			
A			
改訂	変更内容	管理番号	年月日 担当



名称	数量	仕様
1 テーブル(天板)	1	SPHC-P t3.2 S45C
2 ベース(底板)	1	SPHC-P t3.2 S45C
3 ローラー支持台 ASSY	1	SECC t1.2 SS400 S45C
4 スチールボール	3	SUJ2 15/16インチ
5 ストッパー-ASSY	1	SS400 S45C M6 六角穴付皿ボルト M6 平座金
6 平座金	1	SPHC-P t1.6
7 C型止め輪	1	STW-12

本体塗装色	マンセル近似値	ストッパー本体塗装色	マンセル近似値
グリーン	4.5G6/2	ブラック	N-2

均等静止荷重：300kg

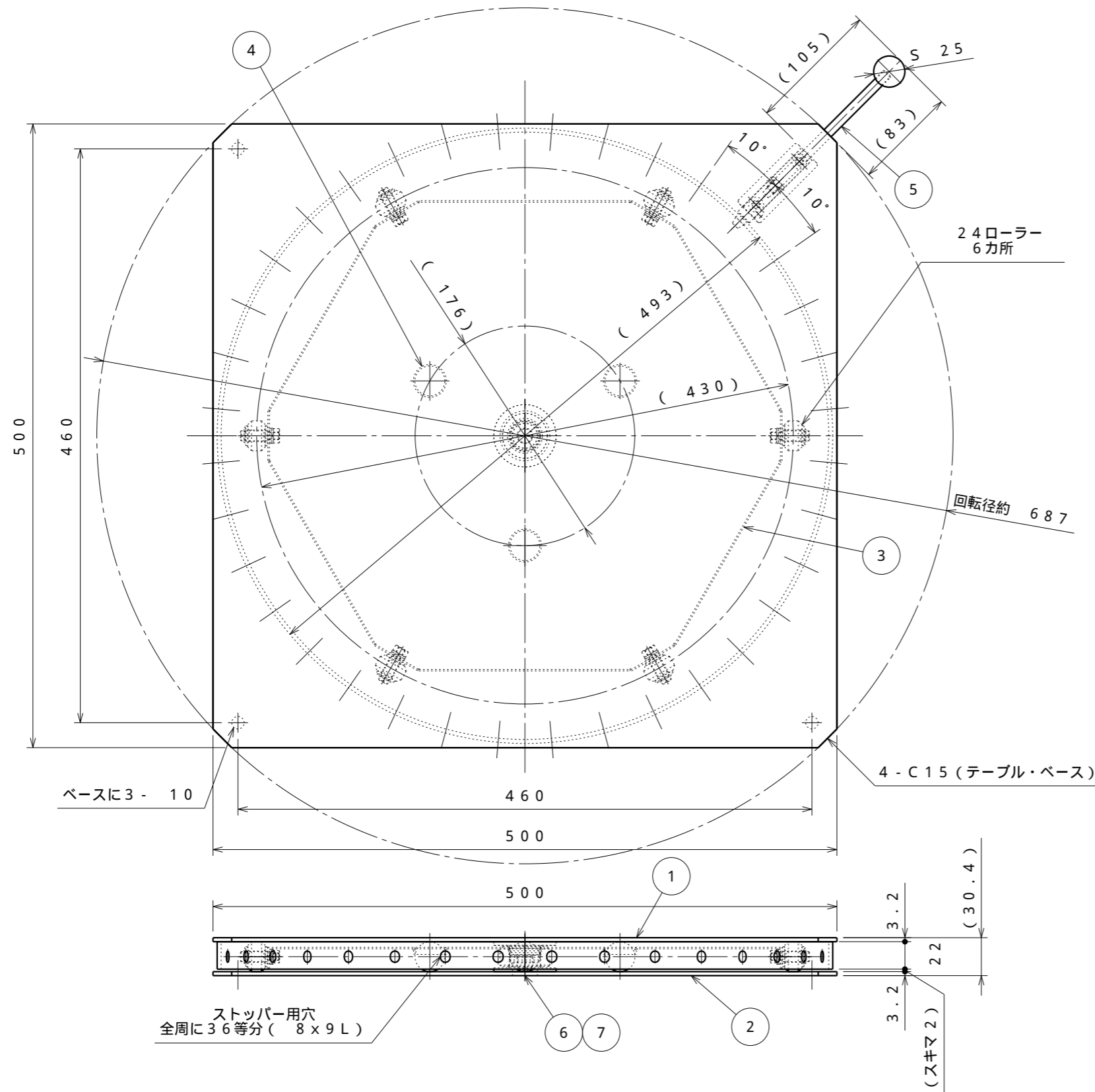
組立図			第三角法
回転台(角型)			図面番号 TT-001
TT-400			縮尺 1:3
検図	担当	製図 長谷川	設計年月日 2022.4.21

注) 詳細設計時、多少の仕様寸法の変更を行う場合がございますのでご了承ください。

普通公差 (JIS B 0405-1991)							
区分	0.5以上	3を超え	6を超え	30を超え	120を超え	400を超え	1000を超え
等級	3以下	6以下	30以下	120以下	400以下	1000以下	2000以下
粗級	0.2	0.3	0.5	0.8	1.2	2	3

改訂	変更内容	管理番号	年月日 担当





名称	数量	仕仕様
1 テーブル(天板)	1	SPHC-P t3.2 S45C
2 ベース(底板)	1	SPHC-P t3.2 S45C
3 ローラー支持台 ASSY	1	SECC t1.2 SS400 S45C
4 スチールボール	3	SUJ2 15/16インチ
5 ストッパー-ASSY	1	SS400 S45C M6 六角穴付皿ボルト M6 平座金
6 平座金	1	SPHC-P t1.6
7 C型止め輪	1	STW-12

本体塗装色	マンセル近似値	ストッパー本体塗装色	マンセル近似値
グリーン	4.5G6/2	ブラック	N-2

均等静止荷重：400kg

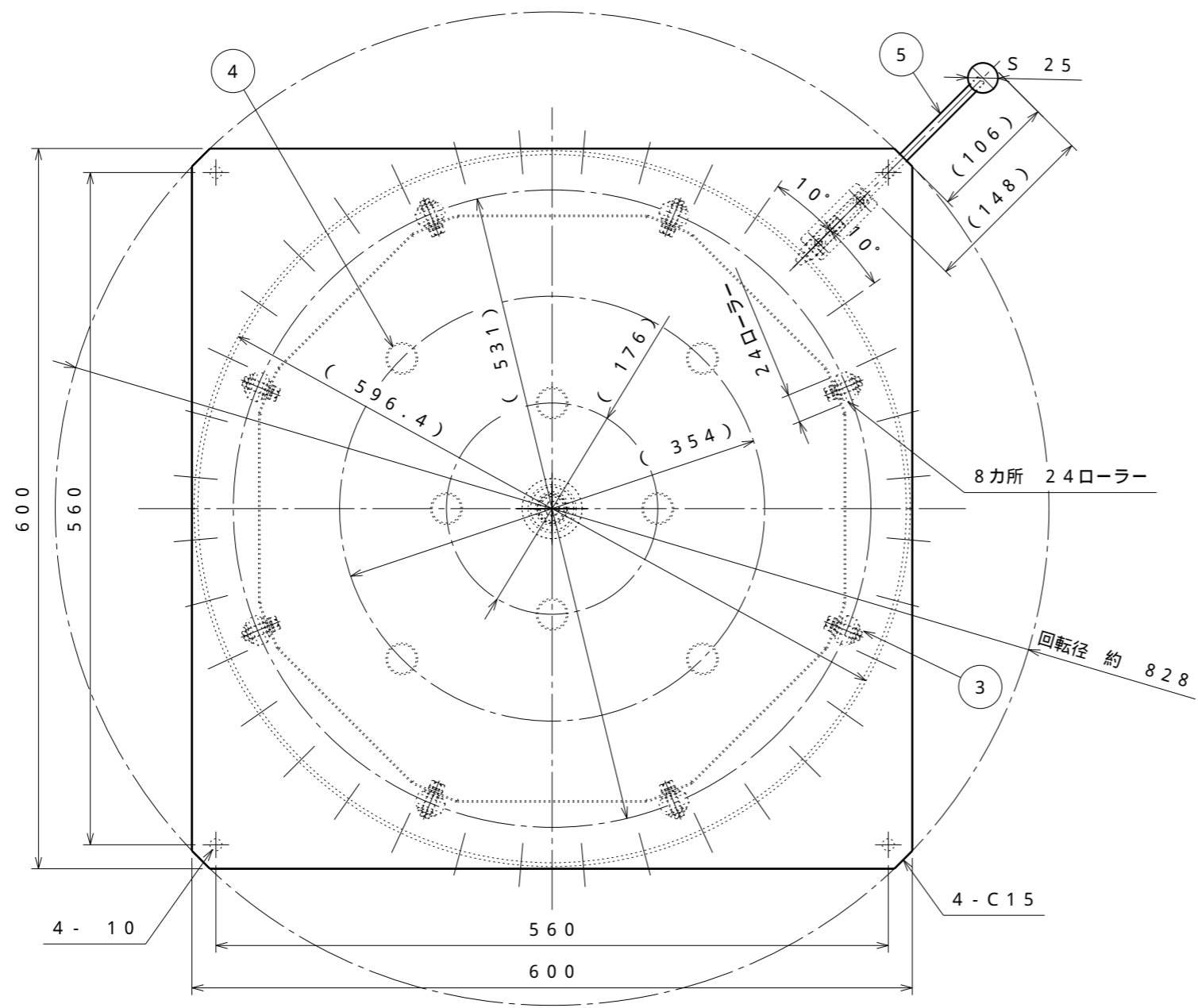
組立図			第三角法
回転台(角型)			図面番号 TT-002
TT-500			縮尺 1:4
検図	担当	製図 長谷川	設計年月日 2022.4.21

注) 詳細設計時、多少の仕様寸法の変更を行う場合がございますのでご了承ください。

普通公差 (JIS B 0405-1991)							
区分	0.5以上 3以下	3を超え 6以下	6を超え 30以下	30を超え 120以下	120を超え 400以下	400を超え 1000以下	1000を超え 2000以下
等級	3	4	5	6	7	8	9
粗級	0.2	0.3	0.5	0.8	1.2	2	4

改訂	変更内容	管理番号	年月日 担当
----	------	------	-----------

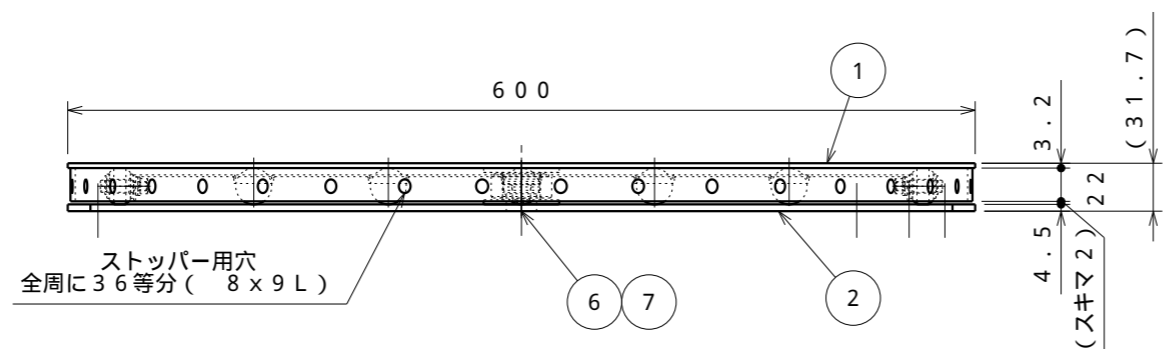




名称	数量	仕様
1 テーブル(天板)	1	SPHC-P t3.2 S45C
2 ベース(底板)	1	SPHC-P t4.5 S45C
3 ローラー支持台 ASSY	1	SECC t1.2 SS400 S45C
4 スチールボール	8	SUJ2 15/16インチ
5 ストッパー-ASSY	1	SS400 S45C M6 六角穴付皿ボルト M6 平座金
6 平座金	1	SPHC-P t1.6
7 C型止め輪	1	STW-12

本体塗装色	マンセル近似値	ストッパー本体塗装色	マンセル近似値
グリーン	4.5G6/2	ブラック	N-2

均等静止荷重：500kg



注) 詳細設計時、多少の仕様寸法の変更を行う場合がございますのでご了承ください。

普通公差 (JIS B 0405-1991)							
区分	0.5以上 3以下	3を超え 6以下	6を超え 30以下	30を超え 120以下	120を超え 400以下	400を超え 1000以下	1000を超え 2000以下
等級	3	6	10	15	20	30	40
粗級	0.2	0.3	0.5	0.8	1.2	2	4

B			
A			
改訂	変更内容	管理番号	年月日 担当

組立図		第三角法	
回転台(角型)		図面番号 TT-003	
TT-600		縮尺 1:5	
検図	担当	製図 長谷川	設計年月日 2022.4.21

