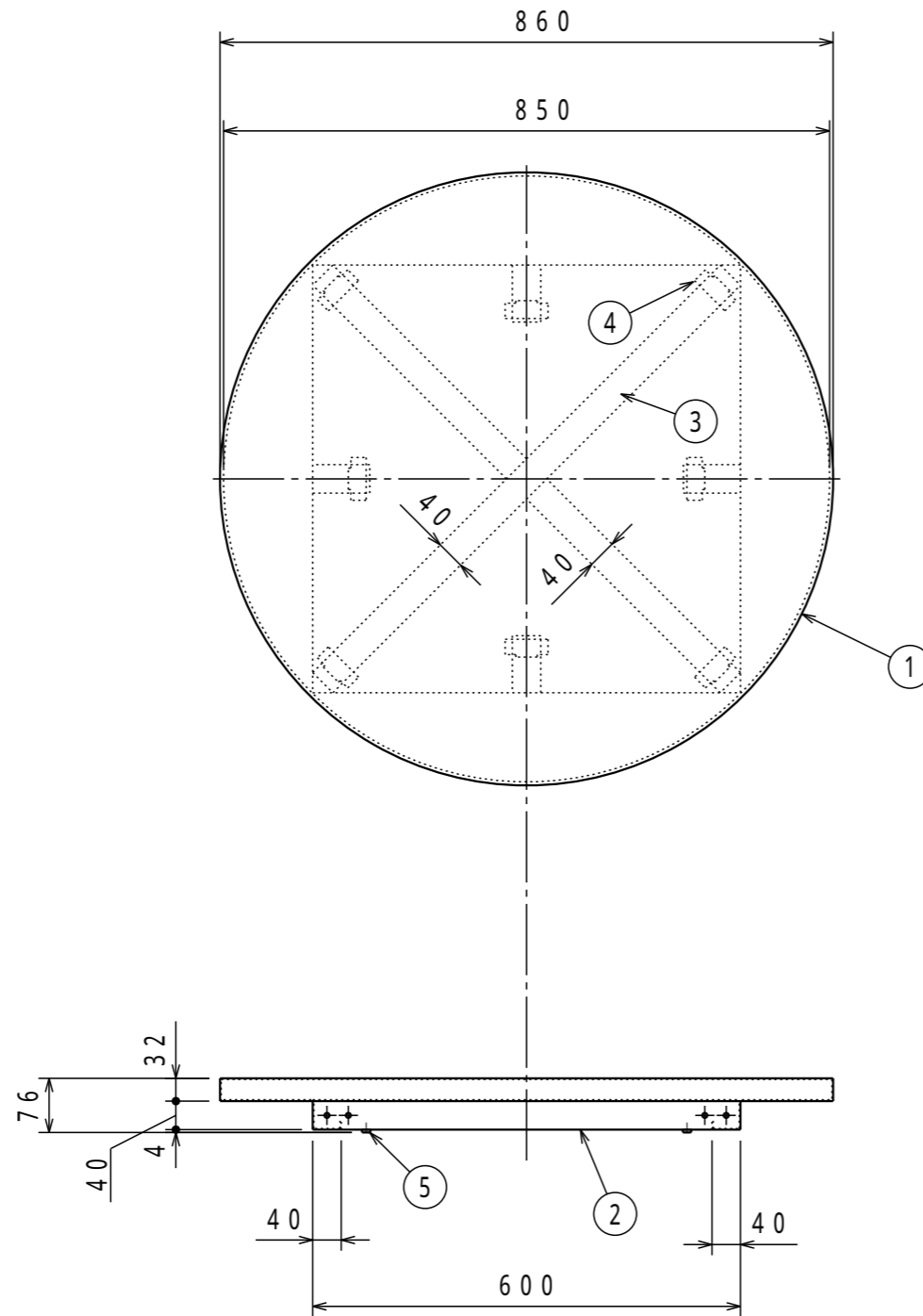


	名称	数量	備考
1	天板	1	SPHC - P t1.6
2	土台	4	SPHC - P t1.6
3	棧	2	SPCC - SD t1.0
4	ベアリング	8	DR - 22B
5	足ゴム	4	再生エラストマー(グレー)

納入形態：完成品  
 塗装色：ホワイト  
 マンセル近似値：N - 8.7  
 均等静止荷重：80kg



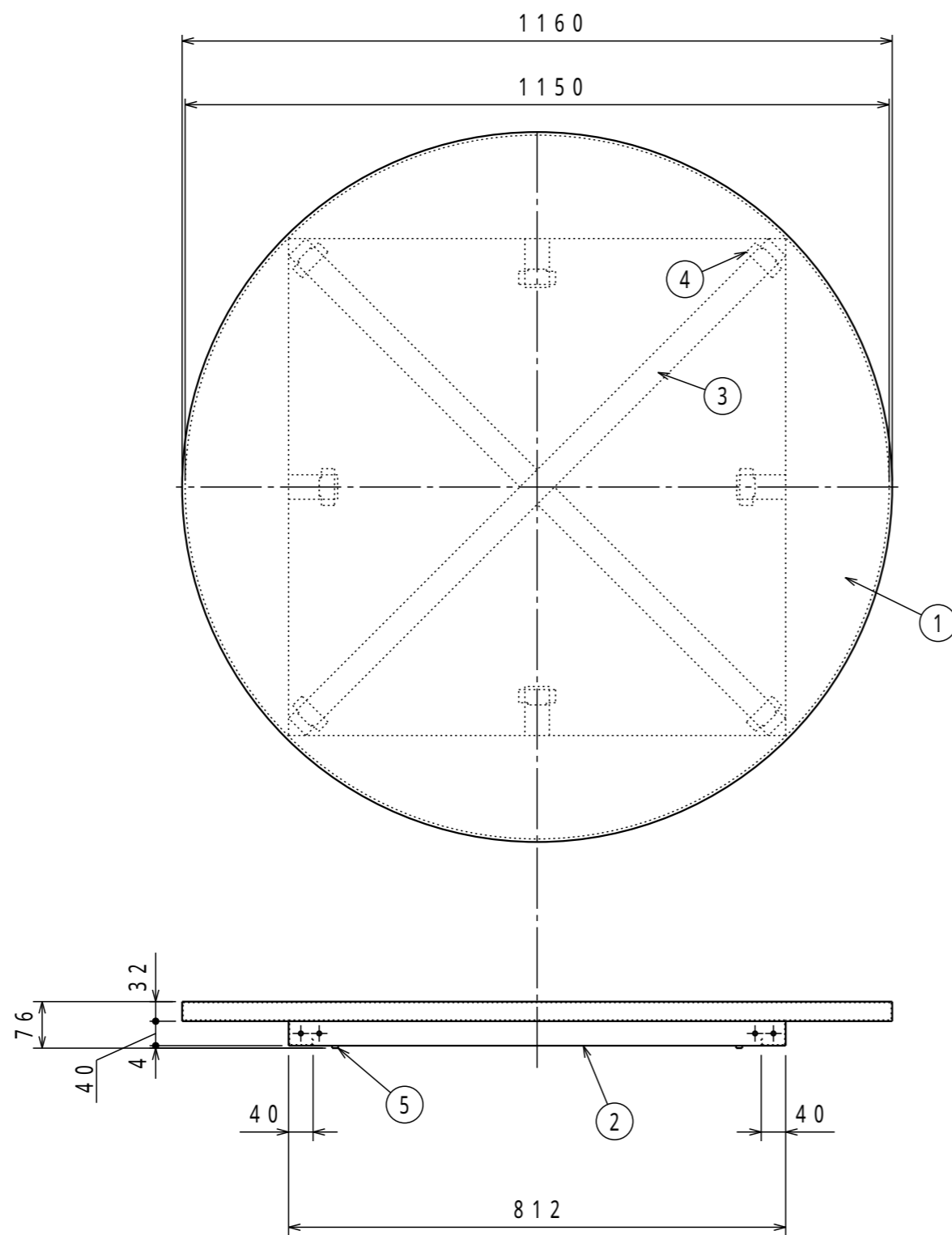
組立図			第三角法
大型回転台			図面番号 LC - 001
LC90 - 80F			縮尺 1:10
検図	担当	製図	設計年月日
		長谷川	2022.5.9

注) 詳細設計時、多少の仕様寸法の変更を行う場合がございますのでご了承ください。

普通公差 (JIS B 0405-1991)							
区分	0.5以上 3以下	3を越え 6以下	6を越え 30以下	30を越え 120以下	120を越え 400以下	400を越え 1000以下	1000を越え 2000以下
等級	3	6	30	120	400	1000	2000
粗級	0.2	0.3	0.5	0.8	1.2	2	4

改訂	変更内容	管理番号	年月日 担当





	名称	数量	備考
1	天板	1	SPHC-P t1.6
2	土台	4	SPHC-P t1.6
3	椀	2	SPCC-SD t1.0
4	ベアリング	8	DR-22B
5	足ゴム	4	再生エラストマー(グレー)

納入形態：完成品  
 塗装色：ホワイト  
 マンセル近似値：N-8.7  
 均等静荷重：80kg

組立図			第三角法
大型回転台			図面番号 LC-012
LC120-80F			縮尺 1:10
検図	担当	製図	設計年月日
		長谷川	2022.5.9
 <b>UnionSTEEL</b> ユニオンスチール株式会社			

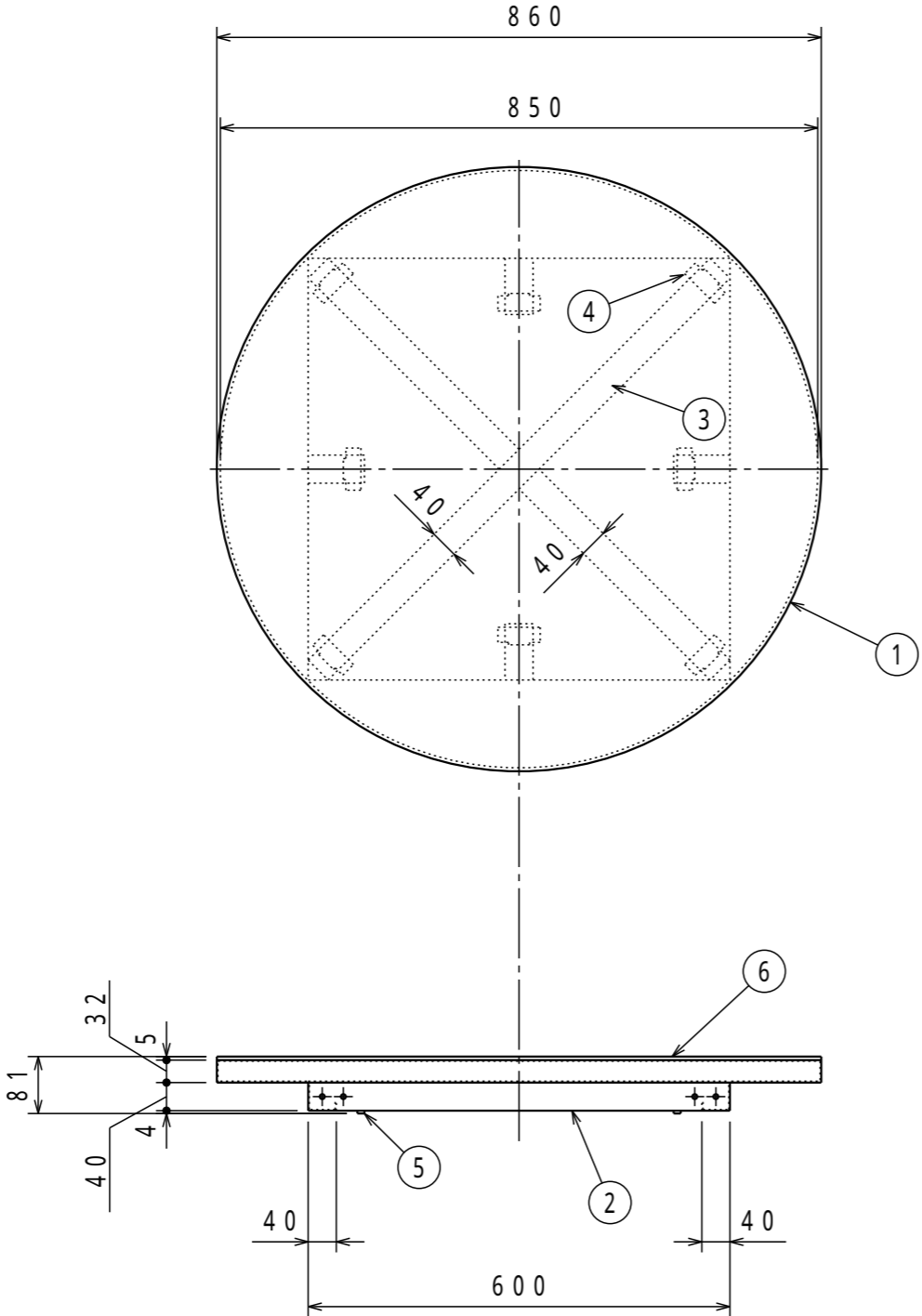
注) 詳細設計時、多少の仕様寸法の変更を行う場合がございますのでご了承ください。

普通公差 (JIS B 0405-1991)							
区分	0.5以上	3を越え	6を越え	30を越え	120を越え	400を越え	1000を越え
等級	3以下	6以下	30以下	120以下	400以下	1000以下	2000以下
粗級	0.2	0.3	0.5	0.8	1.2	2	3

改訂	変更内容	管理番号	年月日 担当

	名称	数量	備考
1	天板	1	SPHC - P t1.6
2	土台	4	SPHC - P t1.6
3	棧	2	SPCC - SD t1.0
4	ベアリング	8	DR - 22B
5	足ゴム	4	再生エラストマー(グレー)
6	ゴムマット	1	t5 黒

納入形態：完成品  
 塗装色：ホワイト  
 マンセル近似値：N - 8.7  
 均等静止荷重：80kg



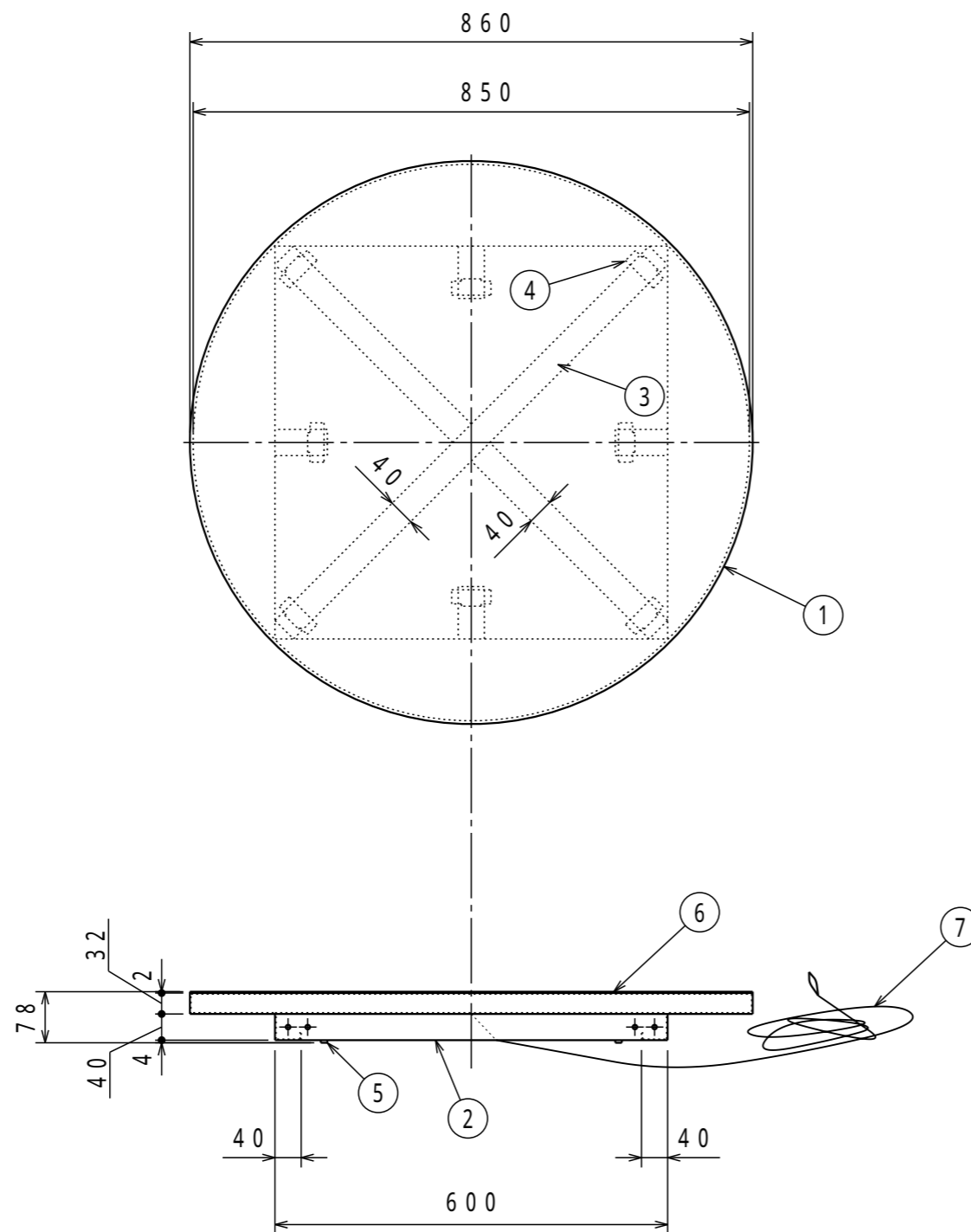
組立図			第三角法
大型回転台			図面番号 LC-002
LC90-80G5			縮尺 1:10
検図	担当	製図 長谷川	設計年月日 2022.5.9

注) 詳細設計時、多少の仕様寸法の変更を行う場合がございますのでご了承ください。

普通公差 (JIS B 0405-1991)							
区分	0.5以上	3を越え	6を越え	30を越え	120を越え	400を越え	1000を越え
等級	3以下	6以下	30以下	120以下	400以下	1000以下	2000以下
粗級	0.2	0.3	0.5	0.8	1.2	2	3

改訂	変更内容	管理番号	年月日 担当





名称	数量	備考
1 天板	1	SPHC - P t1.6
2 土台	4	SPHC - P t1.6
3 棧	2	SPCC - SD t1.0
4 ベアリング	8	DR - 22B
5 足ゴム	4	再生エラストマー(グレー)
6 帯電防止マット	1	t2 グリーン
7 アース線	1	2m ワニ口クリップ付き

納入形態：完成品  
 塗装色：ホワイト  
 マンセル近似値：N-8.7  
 均等静止荷重：80kg

組立図			第三角法
大型回転台			図面番号 LC-003
LC90-80DA			縮尺 1:10
検図	担当	製図	設計年月日
		長谷川	2022.5.9
 <b>UnionSTEEL</b> ユニオンスチール株式会社			

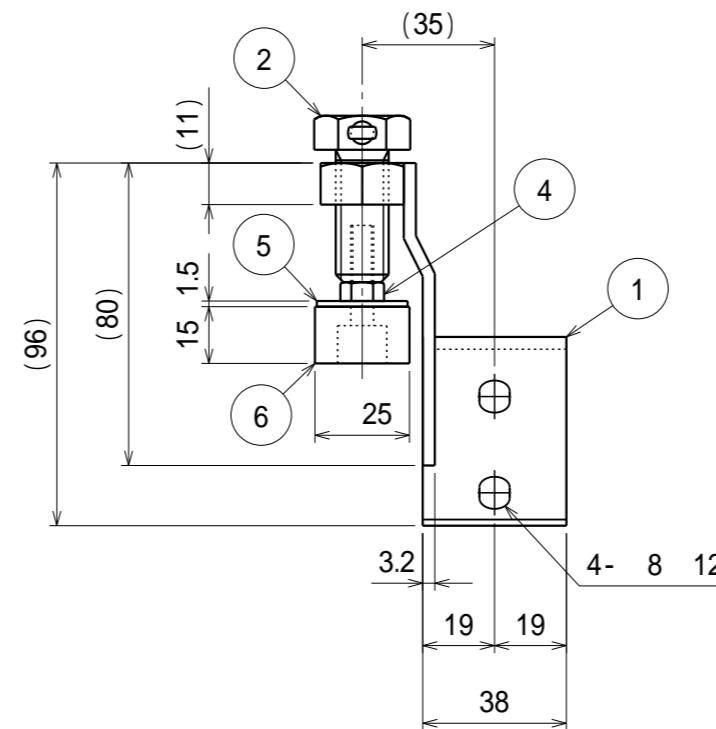
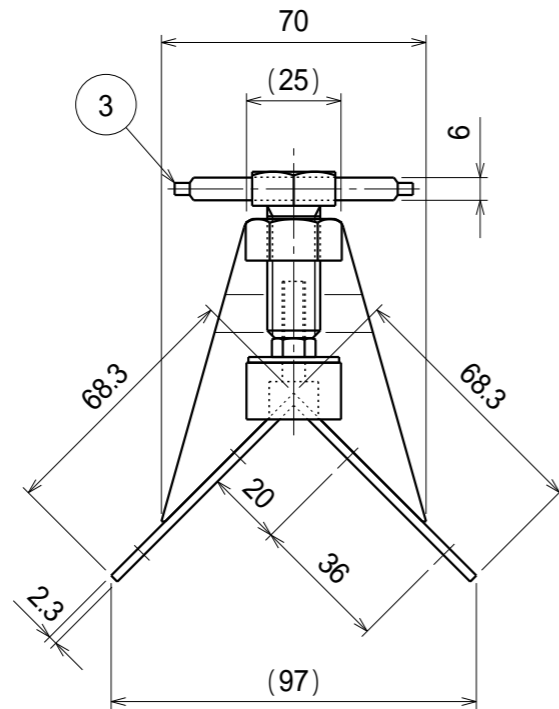
注) 詳細設計時、多少の仕様寸法の変更を行う場合がございますのでご了承ください。

普通公差 (JIS B 0405-1991)							
区分	0.5以上	3を越え	6を越え	30を越え	120を越え	400を越え	1000を越え
等級	3以下	6以下	30以下	120以下	400以下	1000以下	2000以下
粗級	0.2	0.3	0.5	0.8	1.2	2	3

改訂	変更内容	管理番号	年月日 担当

	名称	数量	主仕様
1	ストッパー土台	1	SPHC - P t2.3 SPHC - P t3.2 M14ナット (P=2.0)
2	ストッパー軸	1	M14 (P=2.0)
3	ハンドル	1	SUS304 6
4	ナット	1	M6
5	平ワッシャー	1	SUS304 24x t1.5
6	ストッパーゴム	1	25x15 ウレタンゴム (黒) キャップボルトM6 18、M6平ワッシャー

納入形態：完成品  
 塗装色：ホワイト  
 マンセル近似値：N-8.7

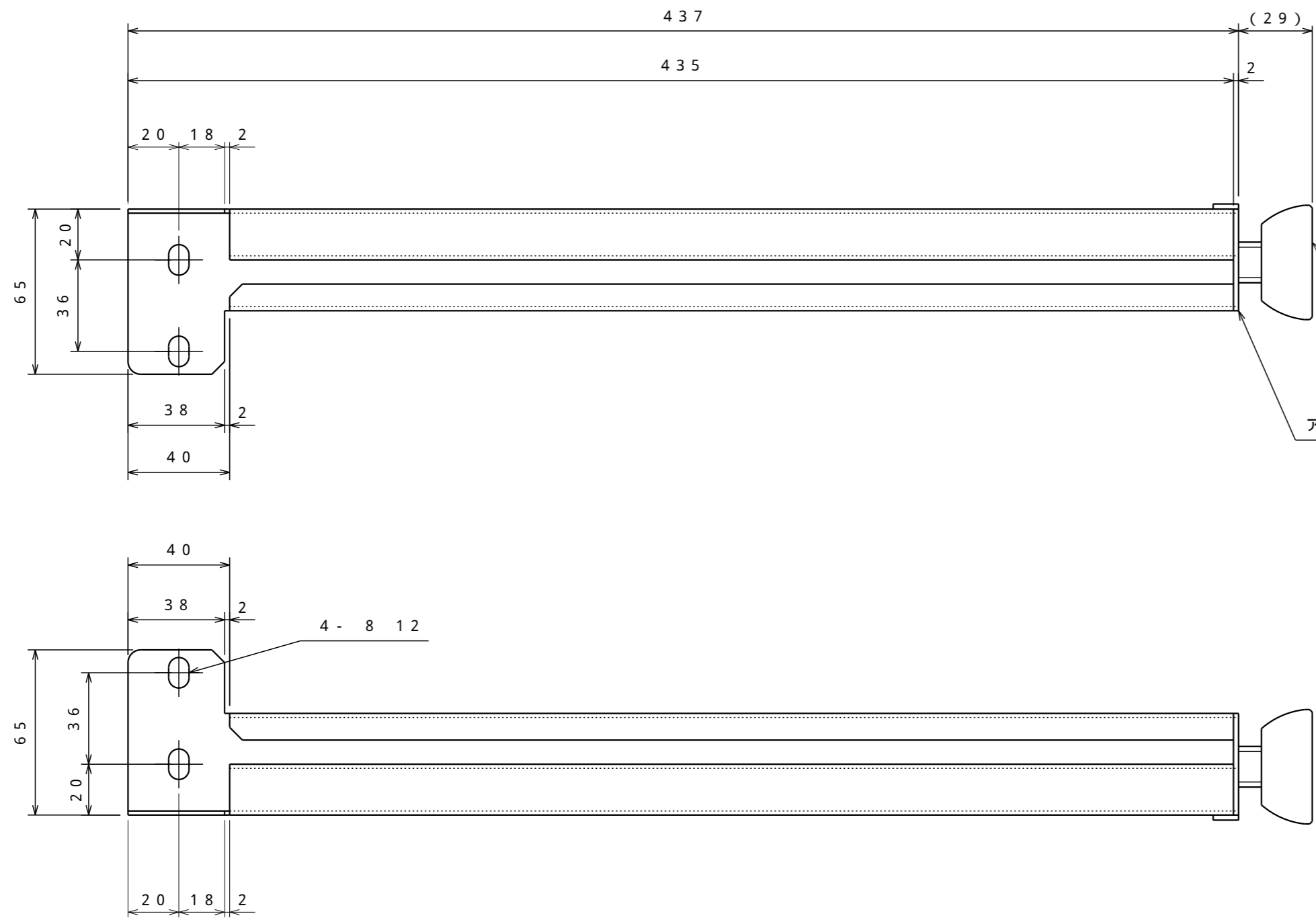


注) 詳細設計時、多少の仕様寸法の変更を行う場合がございますのでご了承ください。

普通公差 (JIS B 0405-1991)							
区分	0.5以上 3以下	3を超え 6以下	6を超え 30以下	30を超え 120以下	120を超え 400以下	400を超え 1000以下	1000を超え 2000以下
等級	3	6	30	120	400	1000	2000
粗級	0.2	0.3	0.5	0.8	1.2	2	3

改訂	変更内容	管理番号	年月日 担当

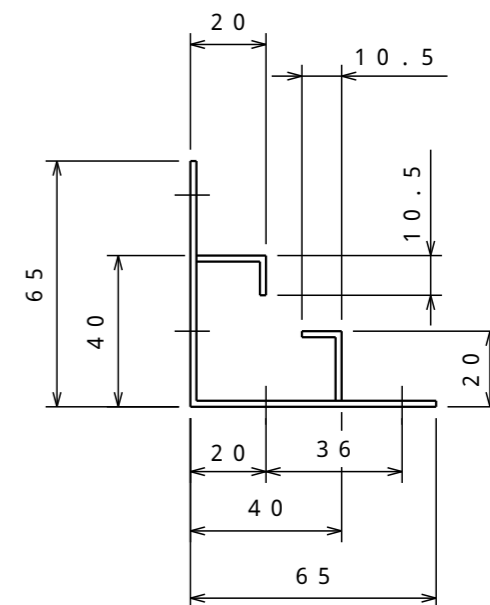
組立図			第三角法 
大型回転台用ストッパー			図面番号 LC-004
LCTT-S			縮尺 1:2
検図	担当	製図 長谷川	設計年月日 2022.5.9
 <b>UnionSTEEL</b> ユニオンスチール株式会社			



納入形態：完成品（4本1セット）  
 塗装色：ホワイト  
 マンセル近似値：N-8.7  
 材質：SPHC-P t1.6  
 SPHC-P t2.0

アジャスター AJP16-45-40  
 M16 42L (P=2.0)

アジャスターベース (M16)



注) 詳細設計時、多少の仕様寸法の変更を行う場合がございますのでご了承ください。

普通公差 (JIS B 0405-1991)							
区分	0.5以上 3以下	3を超え 6以下	6を超え 30以下	30を超え 120以下	120を超え 400以下	400を超え 1000以下	1000を超え 2000以下
等級	3	6	30	120	400	1000	2000
粗級	0.2	0.3	0.5	0.8	1.2	2	3

B			
A			
改訂	変更内容	管理番号	年月日 担当

組立図			第三角法 
大型回転台用脚セット			図面番号 LC-005
LC-K500			縮尺 1:2
検図	担当	製図 長谷川	設計年月日 2022.5.9
 <b>UnionSTEEL</b> ユニオンスチール株式会社			