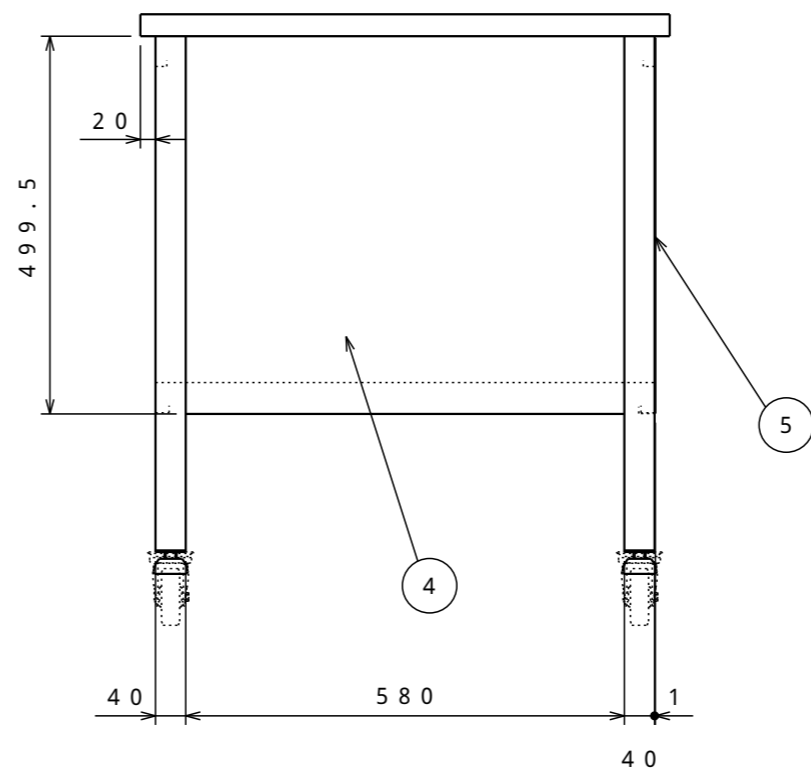
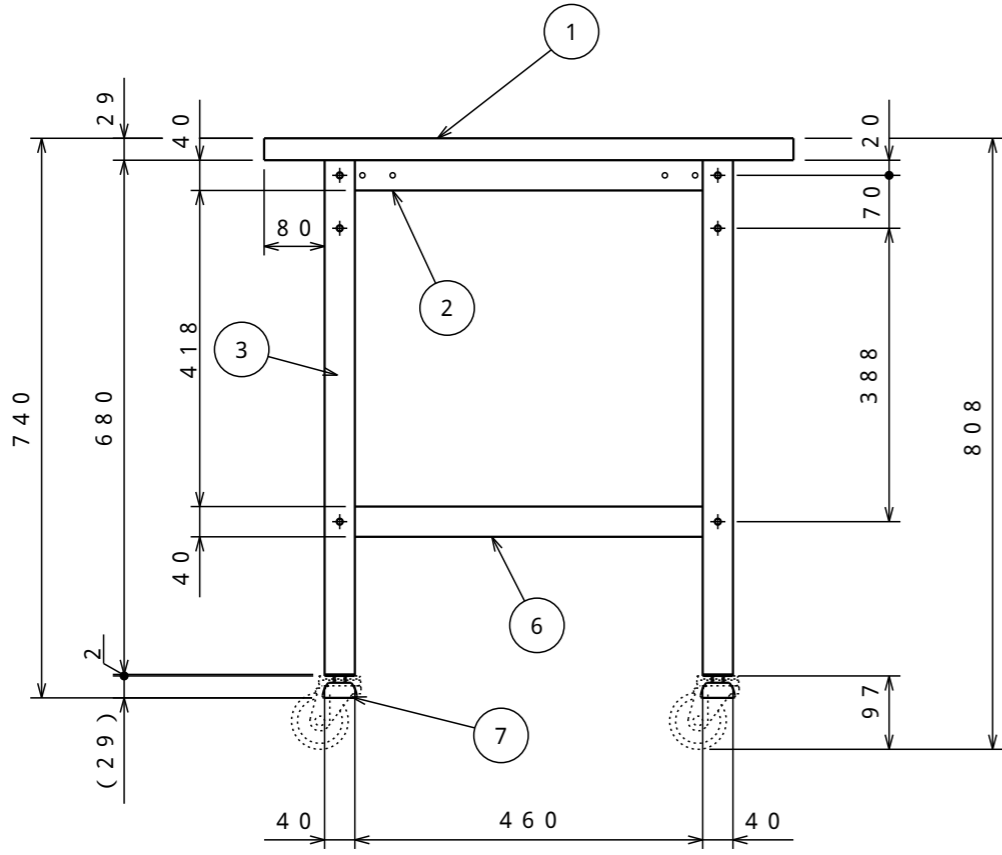


	名称	数量	備考
1	天板	1	リノリウム張天板(グリーン)、ABS樹脂エッジ巻
2	上横棧	2	SPHC-P t1.6
3	脚	4	SPHC-P t1.6
4	側板	2	SPCC-SD t1.0
5	後板	1	SPCC-SD t1.0
6	底板	1	SPCC-SD t1.0
7	アジャスター	4	AJP16-45-40 M16 42L(P=2.0)
7	キャスター	4	75 ゴム車 EW-75C (自在2、自在S2) M16 25L(P=2.0)

印はOWC 型

	塗装色	マンセル近似値
OW(C)-7070A	グリーン	4.5G6/2

納入形態：完成品
 OW-7070A 表示耐荷重：600kg
 OWC-7070A 表示耐荷重：200kg



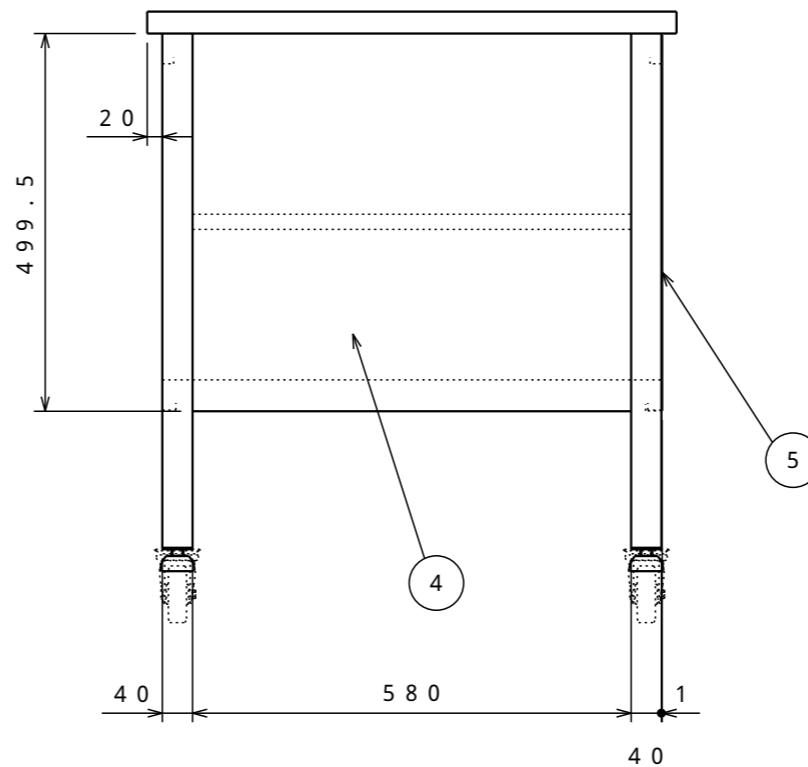
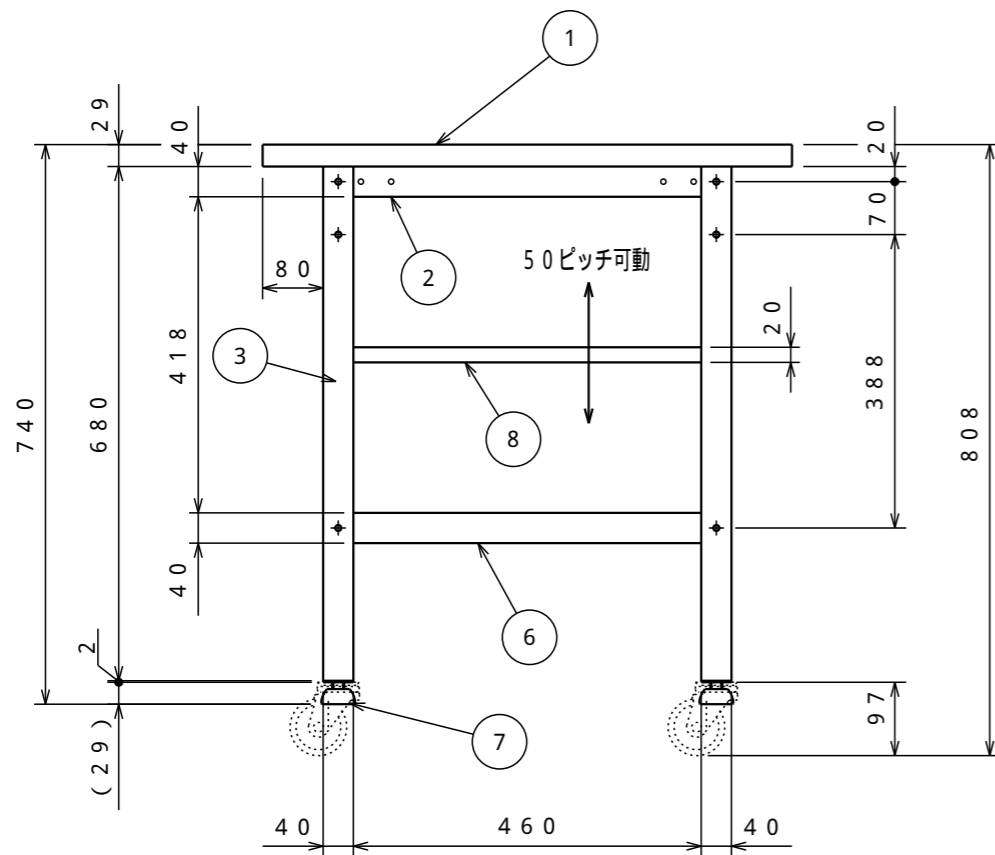
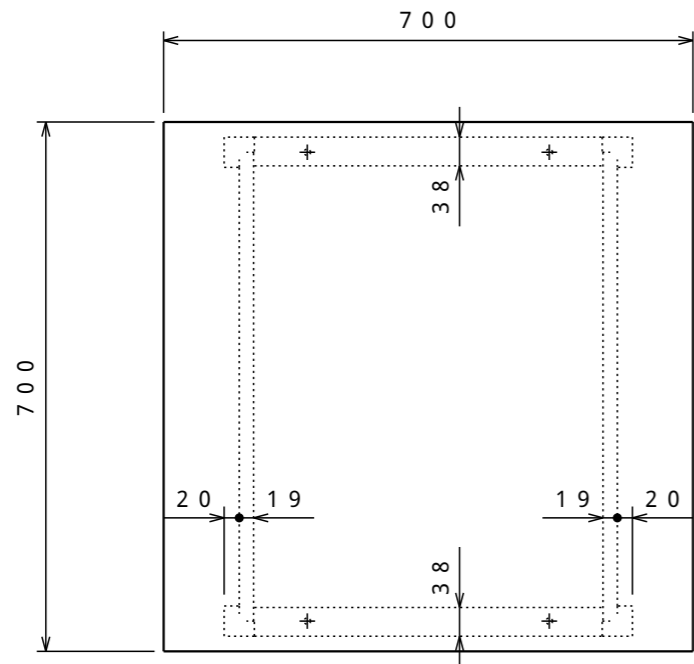
組立図		第三角法	
小型中量作業台		図面番号 OW-001	
OW(C)-7070A		縮尺 1:10	
検図	担当	製図	設計年月日
		長谷川	2022.5.16

注) 詳細設計時、多少の仕様寸法の変更を行う場合がございますのでご了承ください。

普通公差 (JIS B 0405-1991)							
等級	区分	0.5以上 3以下	3を越え 6以下	6を越え 30以下	30を越え 120以下	120を越え 400以下	400を越え 1000以下
粗級		0.2	0.3	0.5	0.8	1.2	2

B			
A			
改訂	変更内容	管理番号	年月日 担当





	名称	数量	備考
1	天板	1	リノリウム張天板(グリーン)、ABS樹脂エッジ巻
2	上横棧	2	SPHC-P t1.6
3	脚	4	SPHC-P t1.6
4	側板	2	SPCC-SD t1.0
5	後板	1	SPCC-SD t1.0
6	底板	1	SPCC-SD t1.0
7	アジャスター	4	AJP16-45-40 M16 42L(P=2.0)
7	キャスター	4	75 ゴム車 EW-75C (自在2、自在S2) M16 25L(P=2.0)
8	棚板(自在)	1	SPCC-SD t0.7

印はOWC 型

	塗装色	マンセル近似値
OW(C)-7070B	グリーン	4.5G6/2

納入形態：完成品


OW-7070B 表示耐荷重：600kg

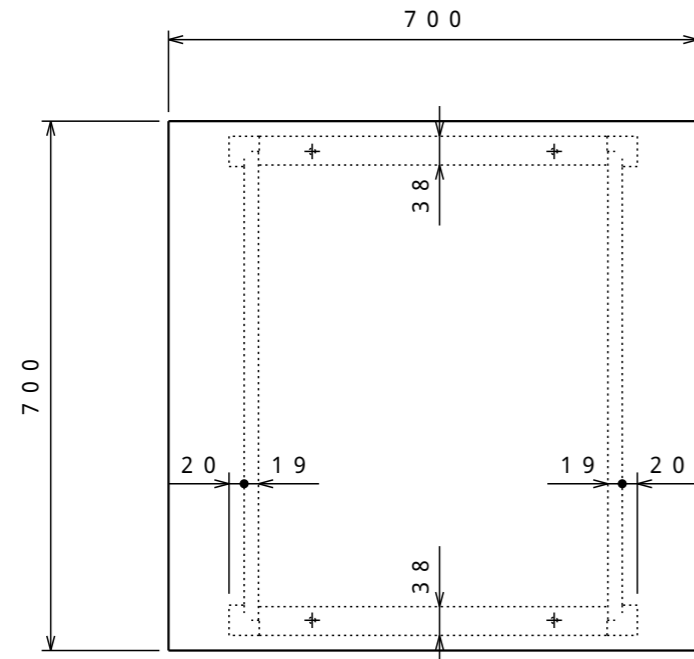
OWC-7070B 表示耐荷重：200kg

注) 詳細設計時、多少の仕様寸法の変更を行う場合がございますのでご了承ください。

普通公差 (JIS B 0405-1991)								単位: mm
区分	0.5以上 3以下	3を越え 6以下	6を越え 30以下	30を越え 120以下	120を越え 400以下	400を越え 1000以下	1000を越え 2000以下	2000を越え 4000以下
等級	0.2	0.3	0.5	0.8	1.2	2	3	4
粗級								

改訂	変更内容	管理番号	年月日 担当
----	------	------	-----------

組立図			第三角法
小型中量作業台			図面番号 OW-002
OW(C)-7070B			縮尺 1:10
検図	担当	製図	設計年月日
		長谷川	2022.5.16
 UnionSTEEL ユニオンスチール株式会社			



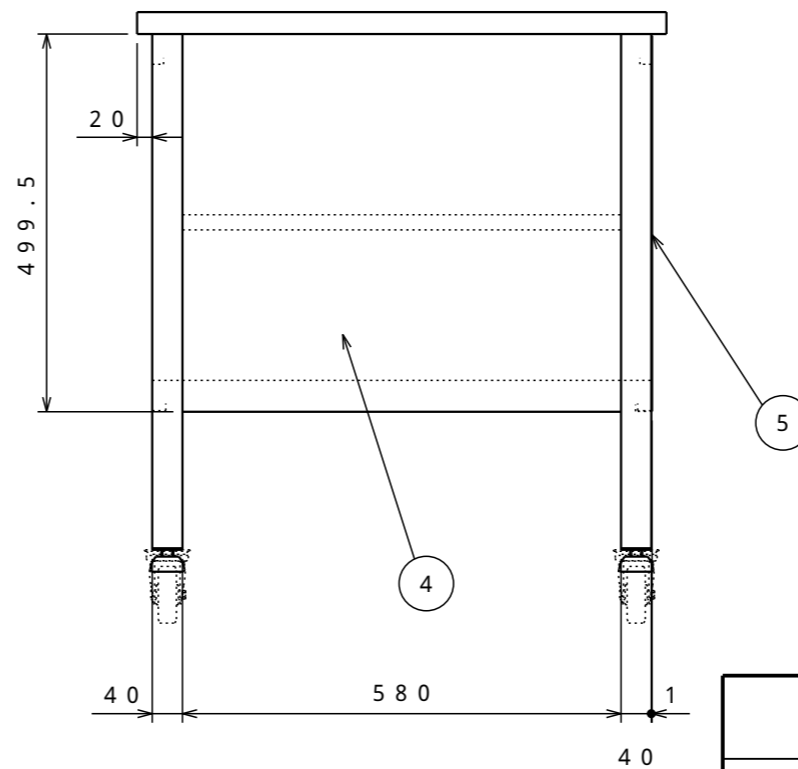
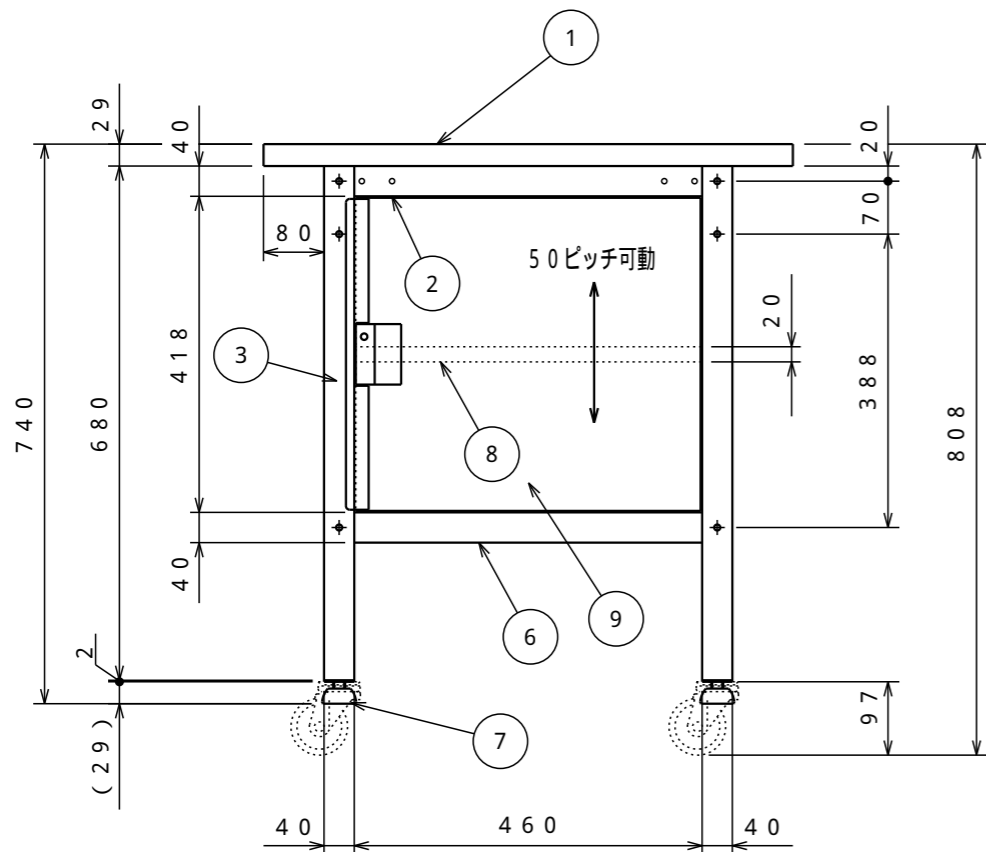
	名称	数量	備考
1	天板	1	リノリウム張天板(グリーン)、ABS樹脂エッジ巻
2	上横棧	2	SPHC-P t1.6
3	脚	4	SPHC-P t1.6
4	側板	2	SPCC-SD t1.0
5	後板	1	SPCC-SD t1.0
6	底板	1	SPCC-SD t1.0
7	アジャスター	4	AJP16-45-40 M16 42L(P=2.0)
7	キャスター	4	75 ゴム車 EW-75C (自在2、自在S2) M16 25L(P=2.0)
8	棚板(自在)	1	SPCC-SD t0.7
9	扉(鍵付)	1	SPCC-SD t0.7

印はOWC 型

	塗装色	マンセル近似値
OW(C)-7070C	グリーン	4.5G6/2

納入形態：完成品

OW-7070C 表示耐荷重：600kg
OWC-7070C 表示耐荷重：200kg



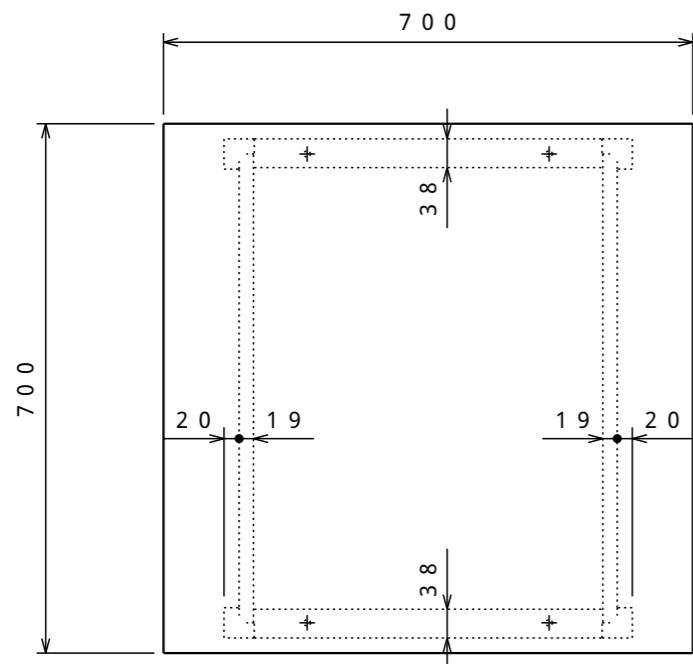
組立図			第三角法
小型中量作業台			図面番号 OW-003
OW(C)-7070C			縮尺 1:10
検図	担当	製図	設計年月日
		長谷川	2022.5.16

注) 詳細設計時、多少の仕様寸法の変更を行う場合がございますのでご了承ください。

普通公差 (JIS B 0405-1991)							
区分	0.5以上 3以下	3を超え 6以下	6を超え 30以下	30を超え 120以下	120を超え 400以下	400を超え 1000以下	1000を超え 2000以下
等級	3	6	30	120	400	1000	2000
粗級	0.2	0.3	0.5	0.8	1.2	2	4

改訂	変更内容	管理番号	年月日 担当
----	------	------	-----------





	名称	数量	備考
1	天板	1	リノリウム張天板(グリーン)、ABS樹脂エッジ巻
2	上横棧	2	SPHC-P t1.6
3	脚	4	SPHC-P t1.6
4	側板	2	SPCC-SD t1.0
5	後板	1	SPCC-SD t1.0
6	底板	1	SPCC-SD t1.0
7	アジャスター	4	AJP16-45-40 M16 42L(P=2.0)
7	キャスター	4	75 ゴム車 EW-75C (自在2、自在S2) M16 25L(P=2.0)
11	2段引出	1	UDC-002

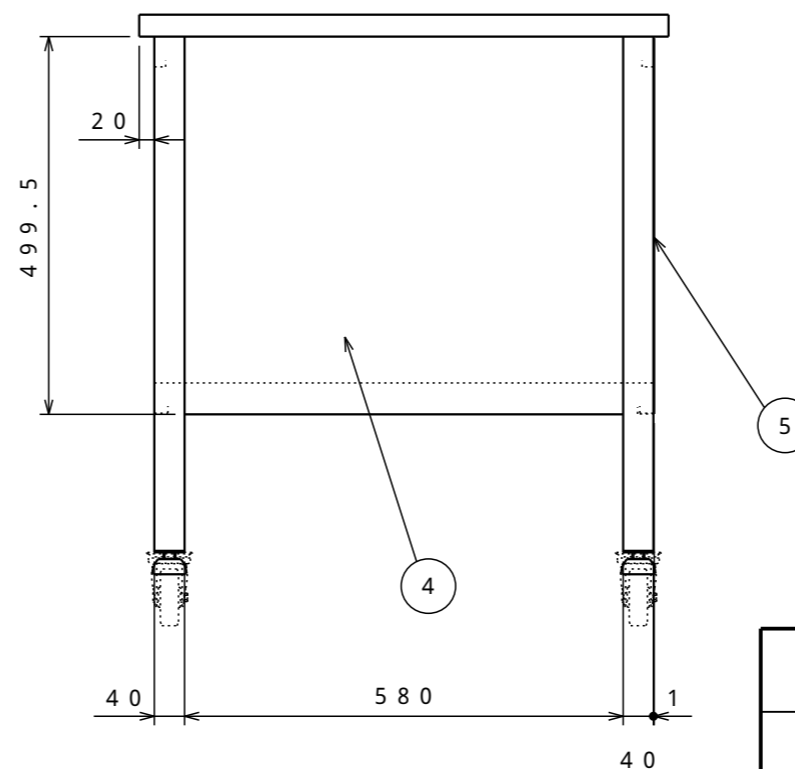
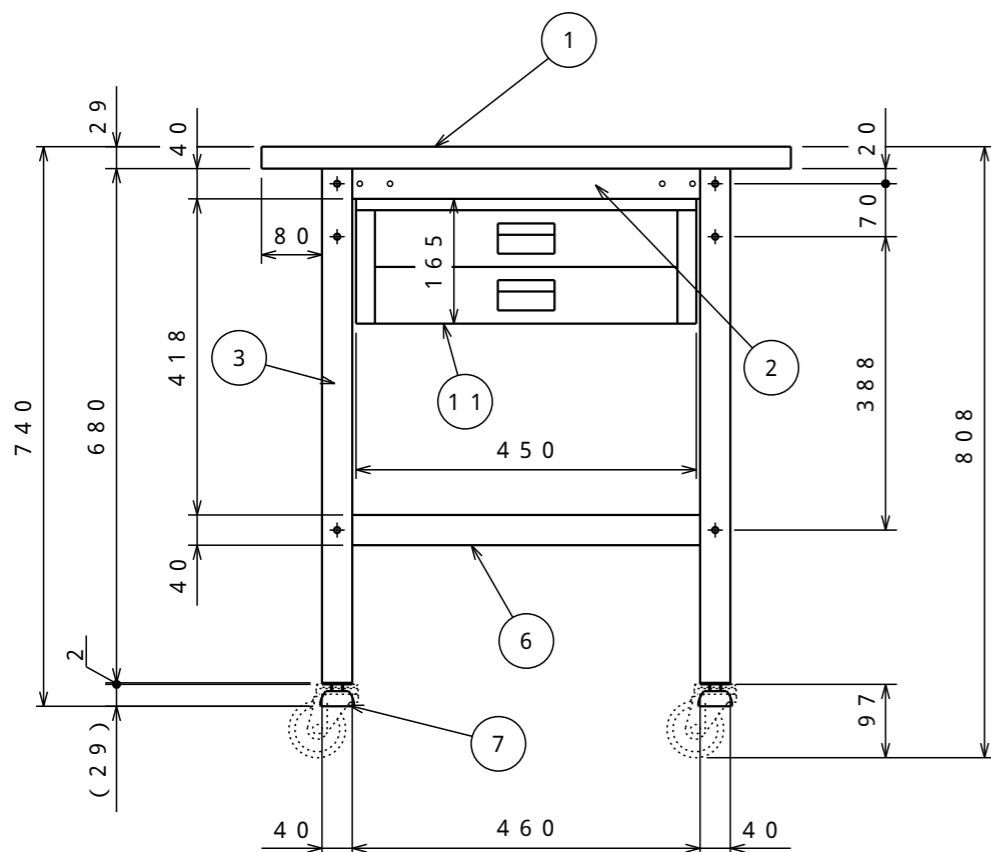
印はOWC 型

	塗装色	マンセル近似値
OW(C)-7070E	グリーン	4.5G6/2

納入形態：完成品

OW-7070E 表示耐荷重：600kg

OWC-7070E 表示耐荷重：200kg



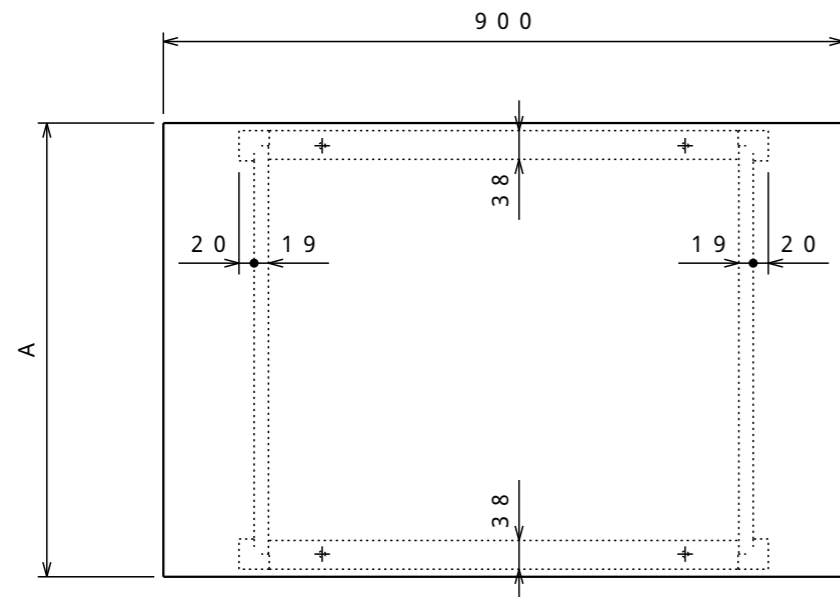
組立図			第三角法
小型中量作業台			図面番号 OW-004
OW(C)-7070E			縮尺 1:10
検図	担当	製図	設計年月日
		長谷川	2022.5.16

注) 詳細設計時、多少の仕様寸法の変更を行う場合がございますのでご了承ください。

普通公差 (JIS B 0405-1991)							
区分	0.5以上	3を越え	6を越え	30を越え	120を越え	400を越え	1000を越え
等級	3以下	6以下	30以下	120以下	400以下	1000以下	2000以下
粗級	0.2	0.3	0.5	0.8	1.2	2	3

B			
A			
改訂	変更内容	管理番号	年月日 担当





	名称	数量	備考
1	天板	1	リノリウム張天板(グリーン)、ABS樹脂エッジ巻
2	上横棧	2	SPHC-P t1.6
3	脚	4	SPHC-P t1.6
4	側板	2	SPCC-SD t1.0
5	後板	1	SPCC-SD t1.0
6	底板	1	SPCC-SD t1.0
7	アジャスター	4	AJP16-45-40 M16 42L(P=2.0)
7	キャスター	4	75 ゴム車 EW-75C (自在2、自在S2) M16 25L(P=2.0)

印はOWC 型

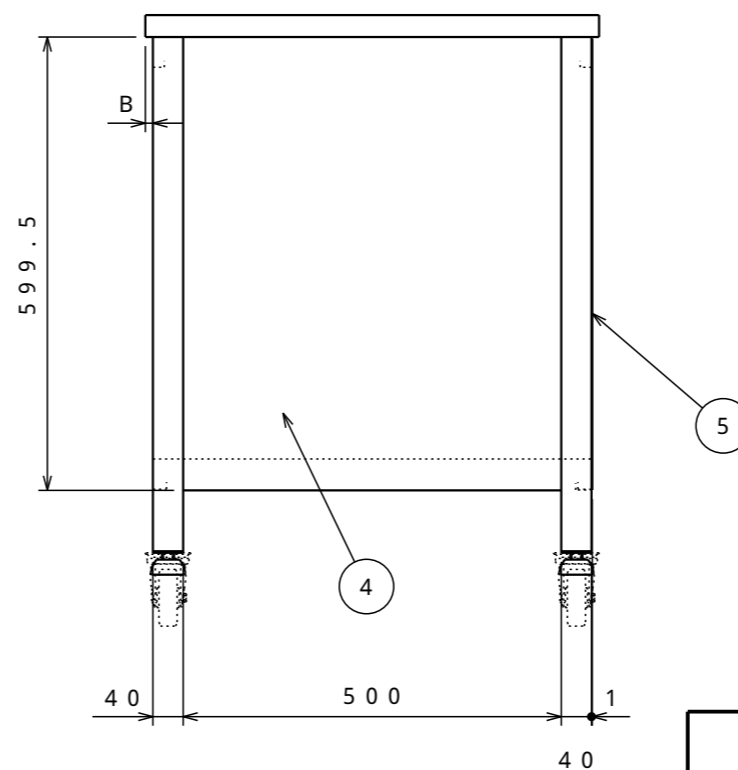
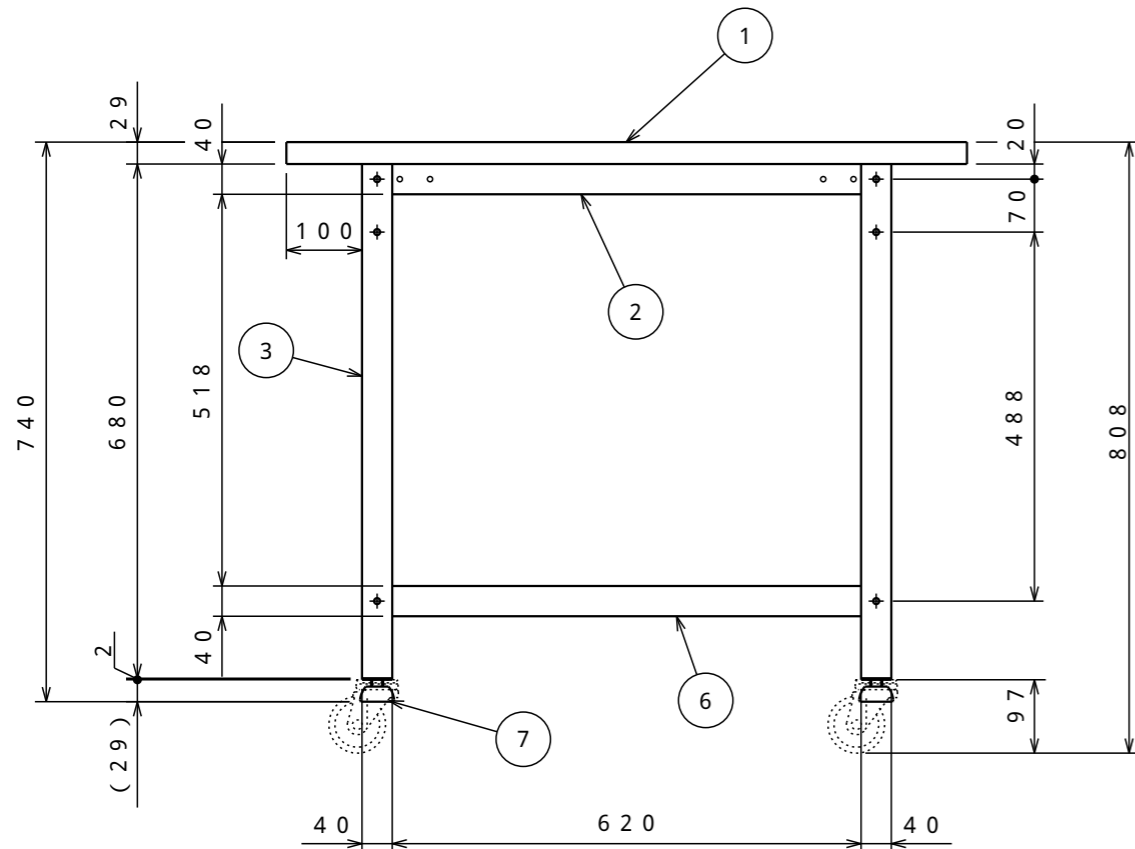
	A	B
OW(C)-9060A	600	10
OW(C)-9075A	750	85

	塗装色	マンセル近似値
OW(C)-9060A,9075A	グリーン	4.5G6/2

納入形態：完成品

OW-9060A,9075A 表示耐荷重：600kg

OWC-9060A,9075A 表示耐荷重：200kg

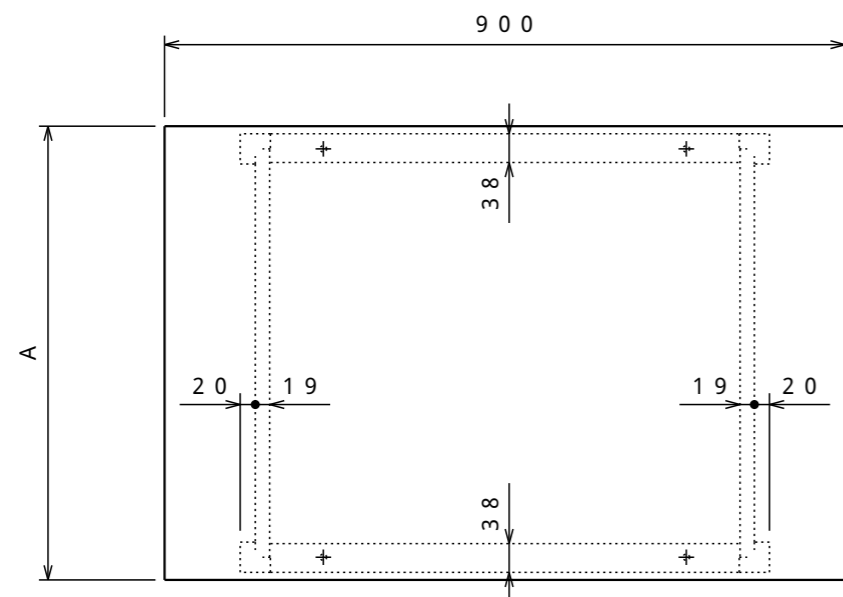


注) 詳細設計時、多少の仕様寸法の変更を行う場合がございますのでご了承ください。

普通公差 (JIS B 0405-1991)							
区分	0.5以上 3以下	3を越え 6以下	6を越え 30以下	30を越え 120以下	120を越え 400以下	400を越え 1000以下	1000を越え 2000以下
等級	0.2	0.3	0.5	0.8	1.2	2	3
粗級	0.2	0.3	0.5	0.8	1.2	2	3

改訂	変更内容	管理番号	年月日 担当
----	------	------	-----------

組立図			第三角法
小型中量作業台			図面番号 OW-005
OW(C)-9060A,9075A			縮尺 1:10
検図	担当	製図	設計年月日
		長谷川	2022.5.16
 UnionSTEEL ユニオンスチール株式会社			



	名称	数量	備考
1	天板	1	リノリウム張天板(グリーン)、ABS樹脂エッジ巻
2	上横棧	2	SPHC-P t1.6
3	脚	4	SPHC-P t1.6
4	側板	2	SPCC-SD t1.0
5	後板	1	SPCC-SD t1.0
6	底板	1	SPCC-SD t1.0
7	アジャスター	4	AJP16-45-40 M16 42L(P=2.0)
7	キャスター	4	75 ゴム車 EW-75C (自在2、自在S2) M16 25L(P=2.0)
8	棚板(自在)	1	SPCC-SD t0.7

印はOWC 型

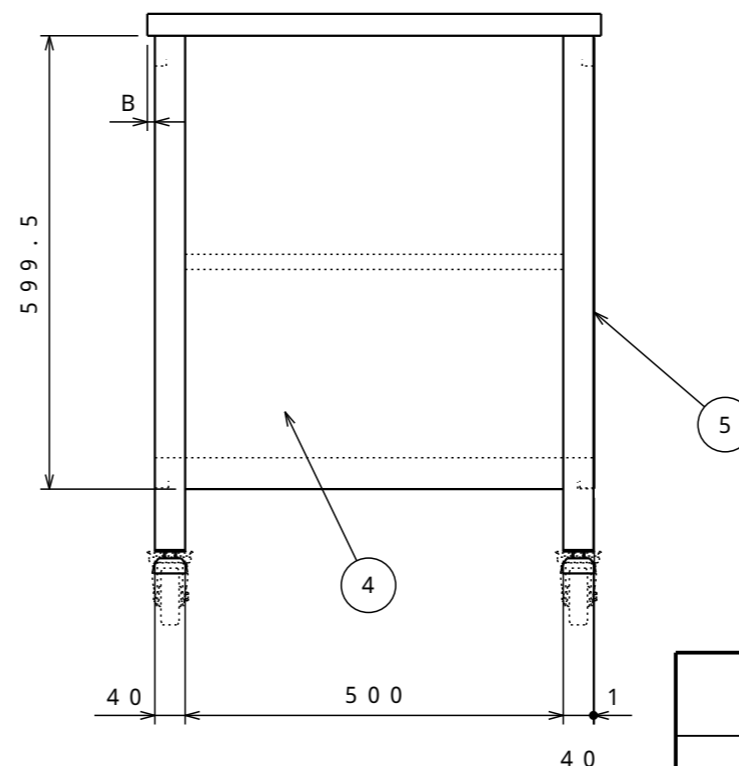
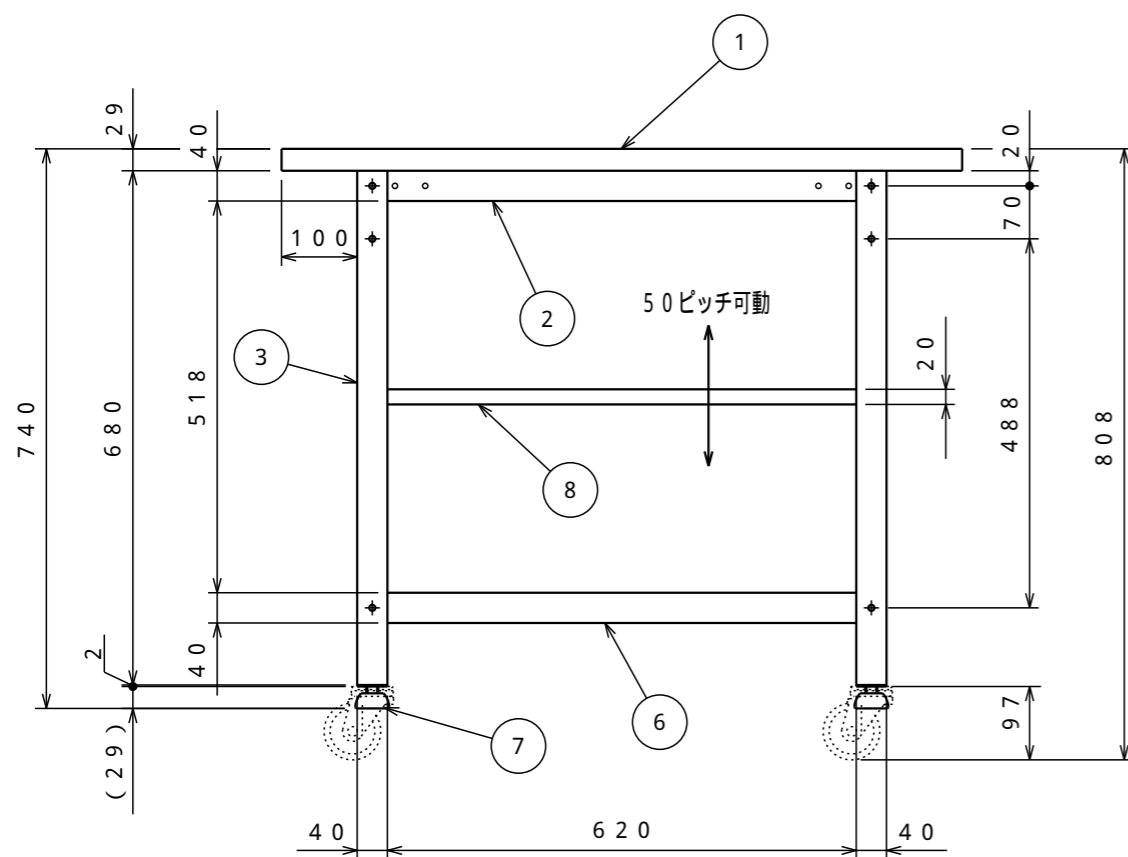
	A	B
OW(C)-9060B	600	10
OW(C)-9075B	750	85

	塗装色	マンセル近似値
OW(C)-9060B,9075B	グリーン	4.5G6/2

納入形態：完成品

OW-9060B,9075B 表示耐荷重：600kg

OWC-9060B,9075B 表示耐荷重：200kg



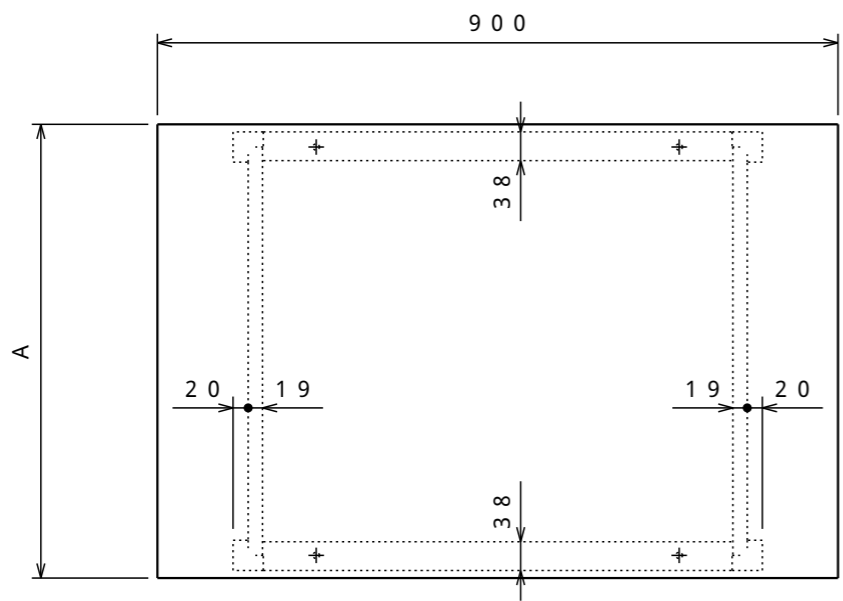
組立図			第三角法
小型中量作業台			図面番号 OW-006
OW(C)-9060B,9075B			縮尺 1:10
検図	担当	製図	設計年月日
		長谷川	2022.5.16

注) 詳細設計時、多少の仕様寸法の変更を行う場合がございますのでご了承ください。

普通公差 (JIS B 0405-1991)							
区分	0.5以上 3以下	3を越え 6以下	6を越え 30以下	30を越え 120以下	120を越え 400以下	400を越え 1000以下	1000を越え 2000以下
等級	3	6	30	120	400	1000	2000
粗級	0.2	0.3	0.5	0.8	1.2	2	4

改訂	変更内容	管理番号	年月日 担当
----	------	------	-----------





	名称	数量	備考
1	天板	1	リノリウム張天板(グリーン)、ABS樹脂エッジ巻
2	上横棧	2	SPHC-P t1.6
3	脚	4	SPHC-P t1.6
4	側板	2	SPCC-SD t1.0
5	後板	1	SPCC-SD t1.0
6	底板	1	SPCC-SD t1.0
7	アジャスター	4	AJP16-45-40 M16 42L(P=2.0)
7	キャスター	4	75 ゴム車 EW-75C (自在2、自在S2) M16 25L(P=2.0)
8	棚板(自在)	1	SPCC-SD t0.7
9	扉(鍵付)	1	SPCC-SD t0.7

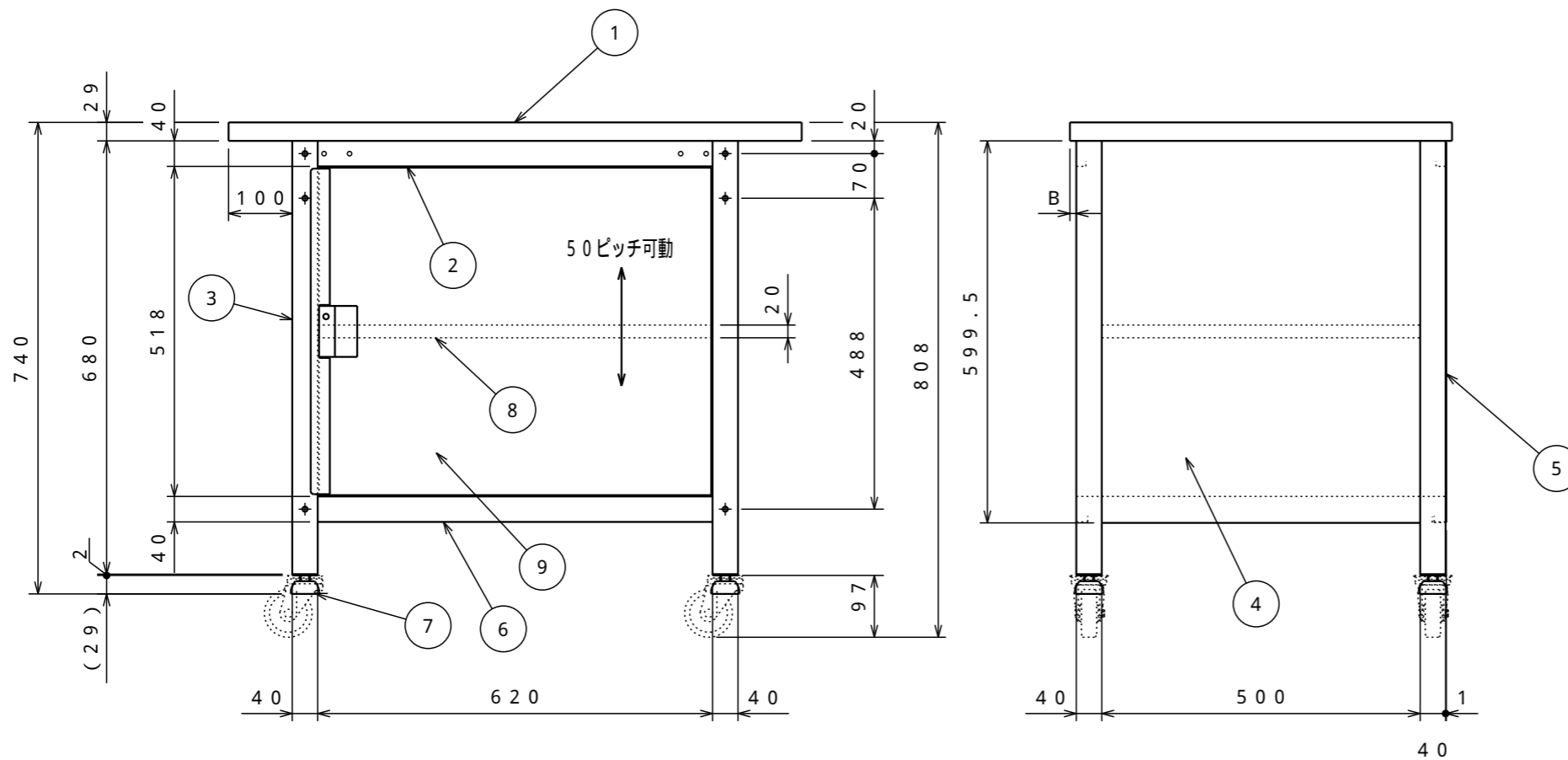
印はOWC 型


	A	B
OW(C)-9060C	600	10
OW(C)-9075C	750	85

	塗装色	マンセル近似値
OW(C)-9060C, 9075C	グリーン	4.5G6/2

納入形態：完成品

OW-9060C, 9075C 表示耐荷重：600kg
 OWC-9060C, 9075C 表示耐荷重：200kg



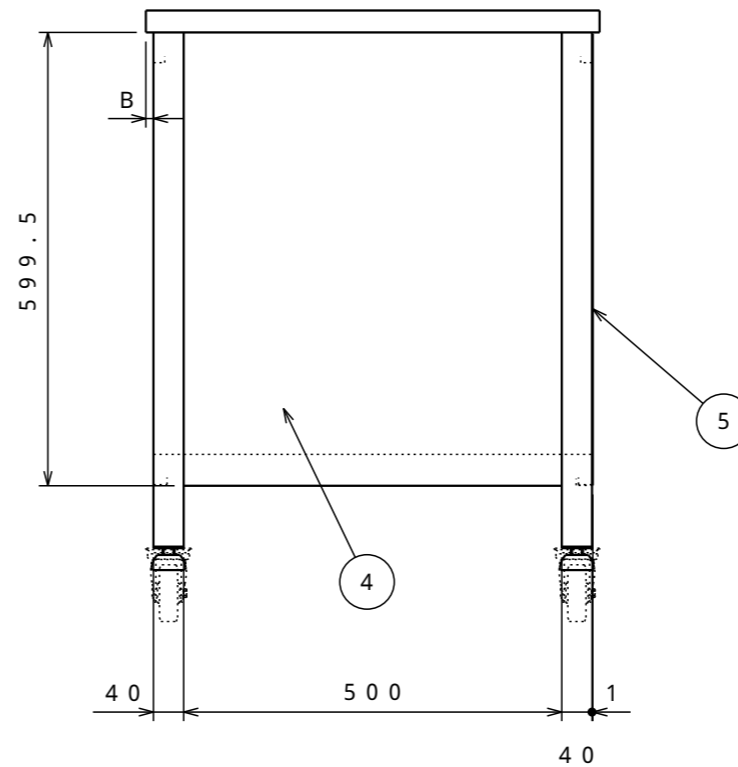
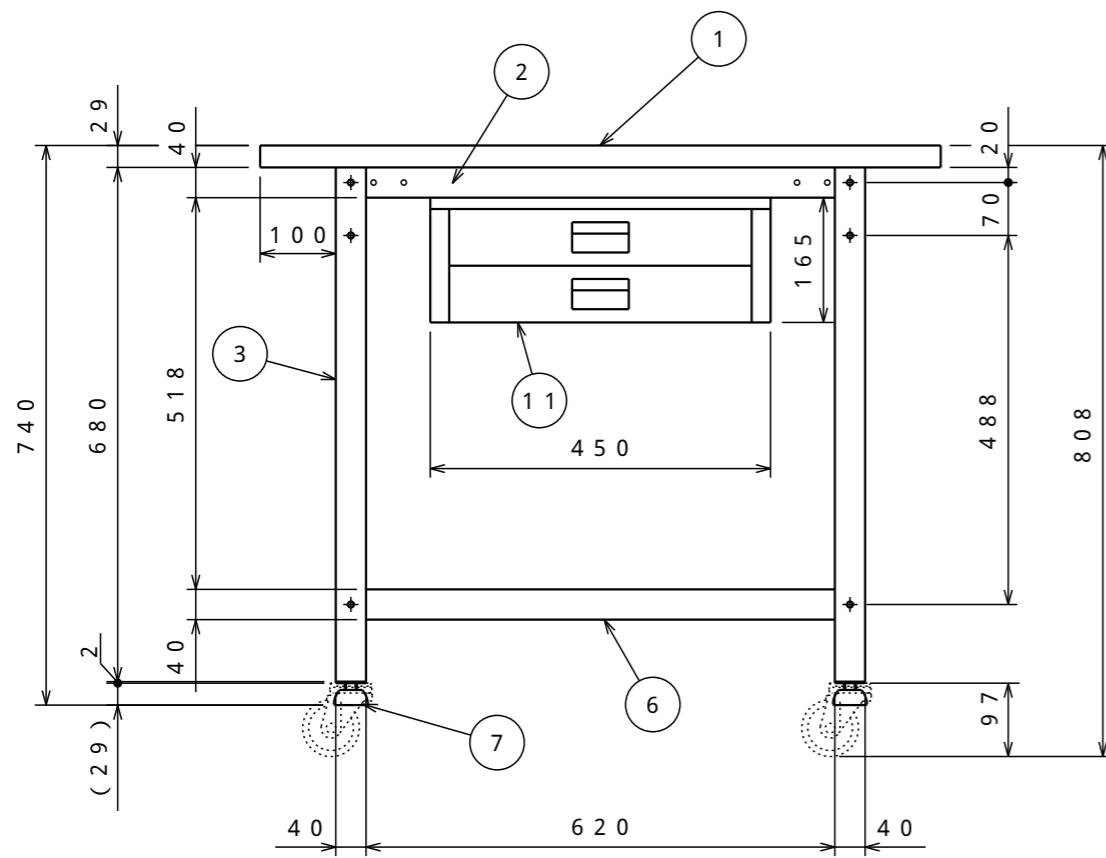
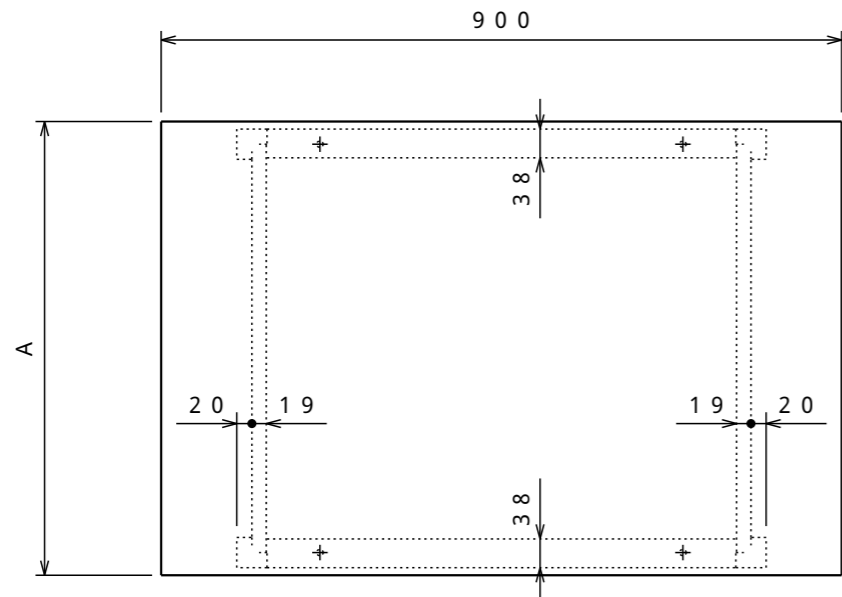
組立図			
小型中量作業台		図面番号 OW-007	
OW(C)-9060C, 9075C		縮尺 1:10	
検図	担当	製図	設計年月日
		長谷川	2022.5.16

注) 詳細設計時、多少の仕様寸法の変更を行う場合がございますのでご了承ください。

普通公差 (JIS B 0405-1991)							
区分	0.5以上 3以下	3を越え 6以下	6を越え 30以下	30を越え 120以下	120を越え 400以下	400を越え 1000以下	1000を越え 2000以下
等級	3	6	30	120	400	1000	2000
粗級	0.2	0.3	0.5	0.8	1.2	2	4

B			
A			
改訂	変更内容	管理番号	年月日 担当





	名称	数量	備考
1	天板	1	リノリウム張天板(グリーン)、ABS樹脂エッジ巻
2	上横棧	2	SPHC-P t1.6
3	脚	4	SPHC-P t1.6
4	側板	2	SPCC-SD t1.0
5	後板	1	SPCC-SD t1.0
6	底板	1	SPCC-SD t1.0
7	アジャスター	4	AJP16-45-40 M16 42L(P=2.0)
7	キャスター	4	75 ゴム車 EW-75C (自在2、自在S2) M16 25L(P=2.0)
11	2段引出	1	UDC-002

印はOWC 型

	A	B
OW(C)-9060E	600	10
OW(C)-9075E	750	85

	塗装色	マンセル近似値
OW(C)-9060E,9075E	グリーン	4.5G6/2

納入形態：完成品

OW-9060E,9075E 表示耐荷重：600kg
OWC-9060E,9075E 表示耐荷重：200kg

注) 詳細設計時、多少の仕様寸法の変更を行う場合がございますのでご了承ください。

普通公差 (JIS B 0405-1991)							
区分	0.5以上 3以下	3を越え 6以下	6を越え 30以下	30を越え 120以下	120を越え 400以下	400を越え 1000以下	1000を越え 2000以下
等級	0.2	0.3	0.5	0.8	1.2	2	3
粗級	0.2	0.3	0.5	0.8	1.2	2	3

改訂	変更内容	管理番号	年月日 担当
----	------	------	-----------

組立図			第三角法
小型中量作業台			図面番号 OW-008
OW(C)-9060E,9075E			縮尺 1:10
検図	担当	製図	設計年月日
		長谷川	2022.5.16
 ユニオンスチール株式会社			