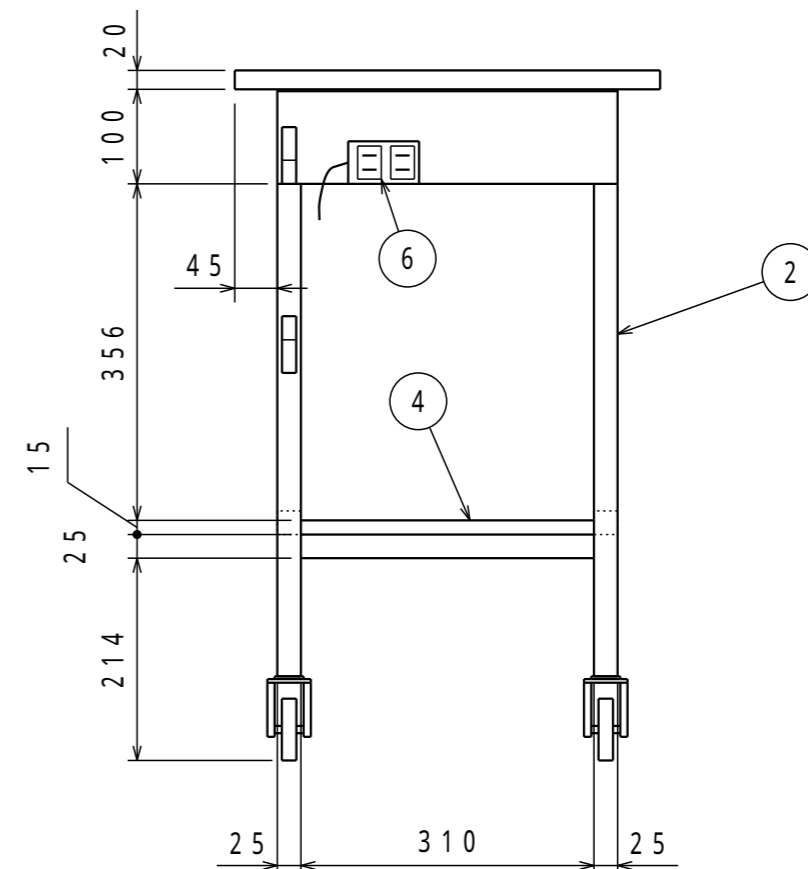
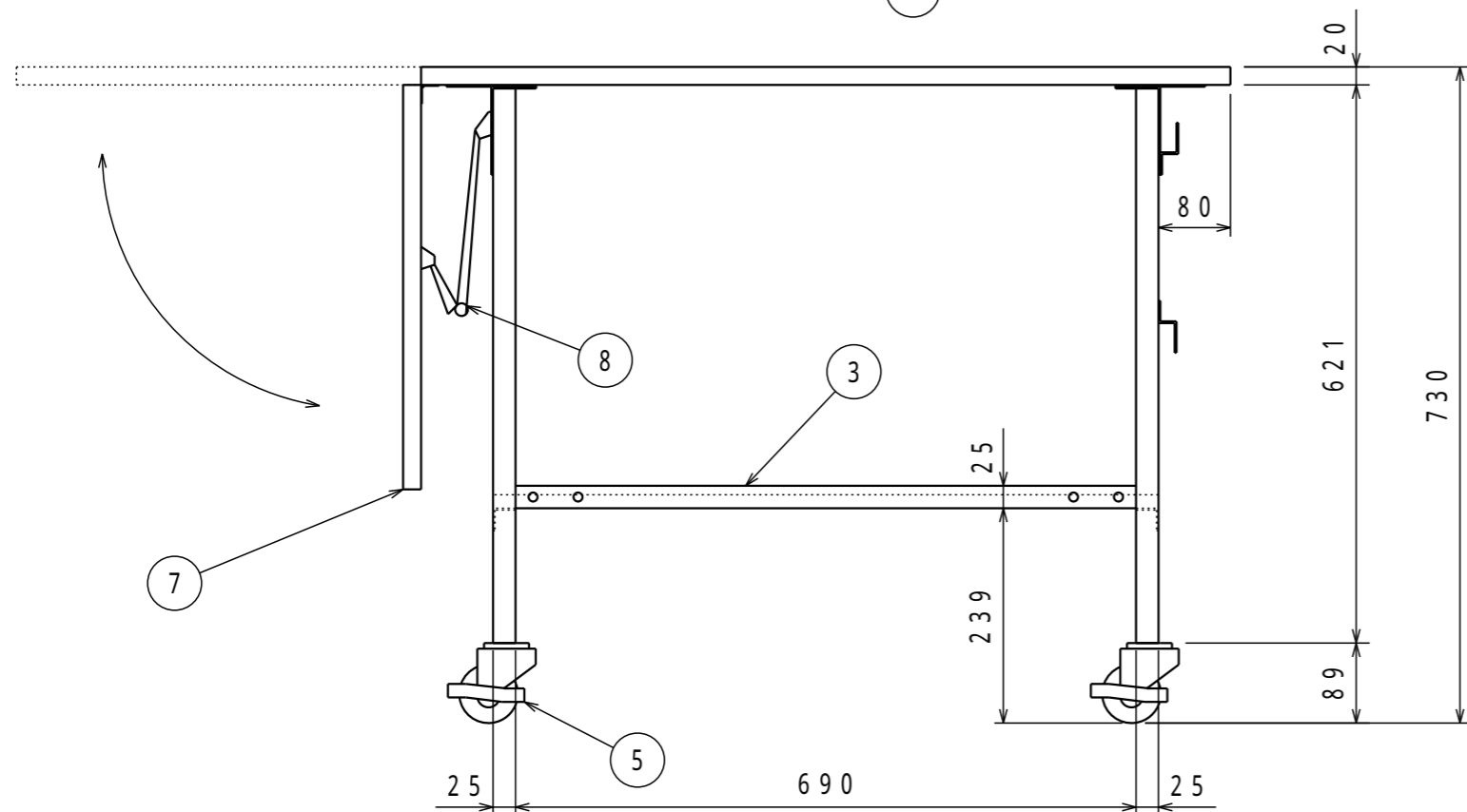


	名称	数量	備考
1	天板	1	メラミン天板(白)
2	脚	2	STKMR 1.2 25 25 SPHC-P t1.6 SPHC-P t2.0
3	下横棧	2	STKMR 1.2 25 25
4	下棚	1	メラミン化粧棚(白)
5	キャスター(自在S)	4	ST-65RHS M12x35L(P=1.75)
6	3ヶ口コンセント	1	WH2163K(3Mコード)
7	補助天板	1	メラミン天板(白)
8	自動パネタスキ	2	WP-31

印はS-6

	塗装色	マンセル近似値
S-5, S-6	黒	N-2

納入形態: ノックダウン
表示耐荷重: 50kg



注) 詳細設計時、多少の仕様寸法の変更を行う場合がございますのでご了承ください。

普通公差 (JIS B 0405-1991)							
区分	0.5以上 3以下	3を越え 6以下	6を越え 30以下	30を越え 120以下	120を越え 400以下	400を越え 1000以下	1000を越え 2000以下
等級	3	6	30	120	400	1000	2000
粗級	0.2	0.3	0.5	0.8	1.2	2	4

B			
A			
改訂	変更内容	管理番号	年月日 担当

組立図			第三角法
天板付キャリー			図面番号 S-001
S-5, S-6			縮尺 1:8
検図	担当	製図	設計年月日
		長谷川	2022.5.25

