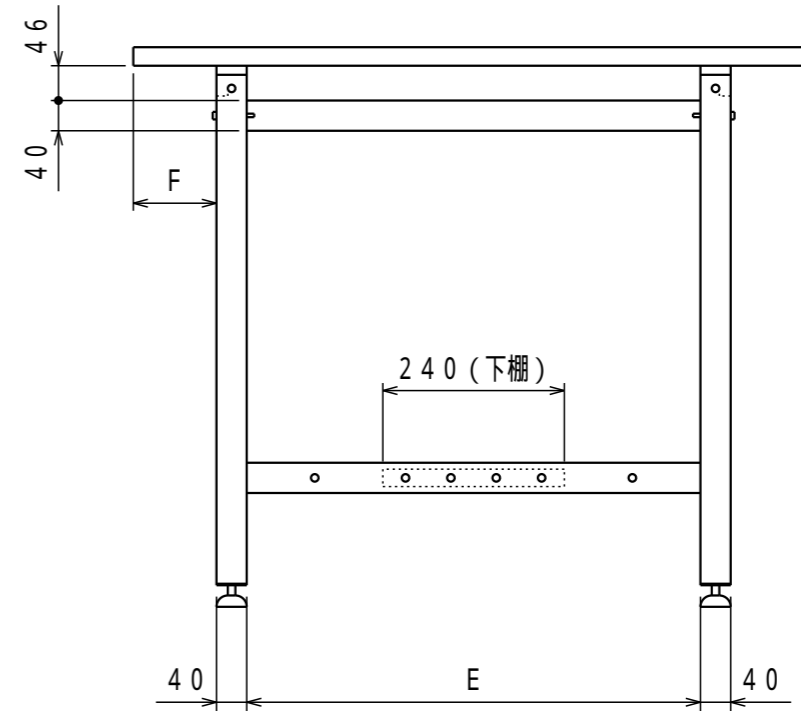
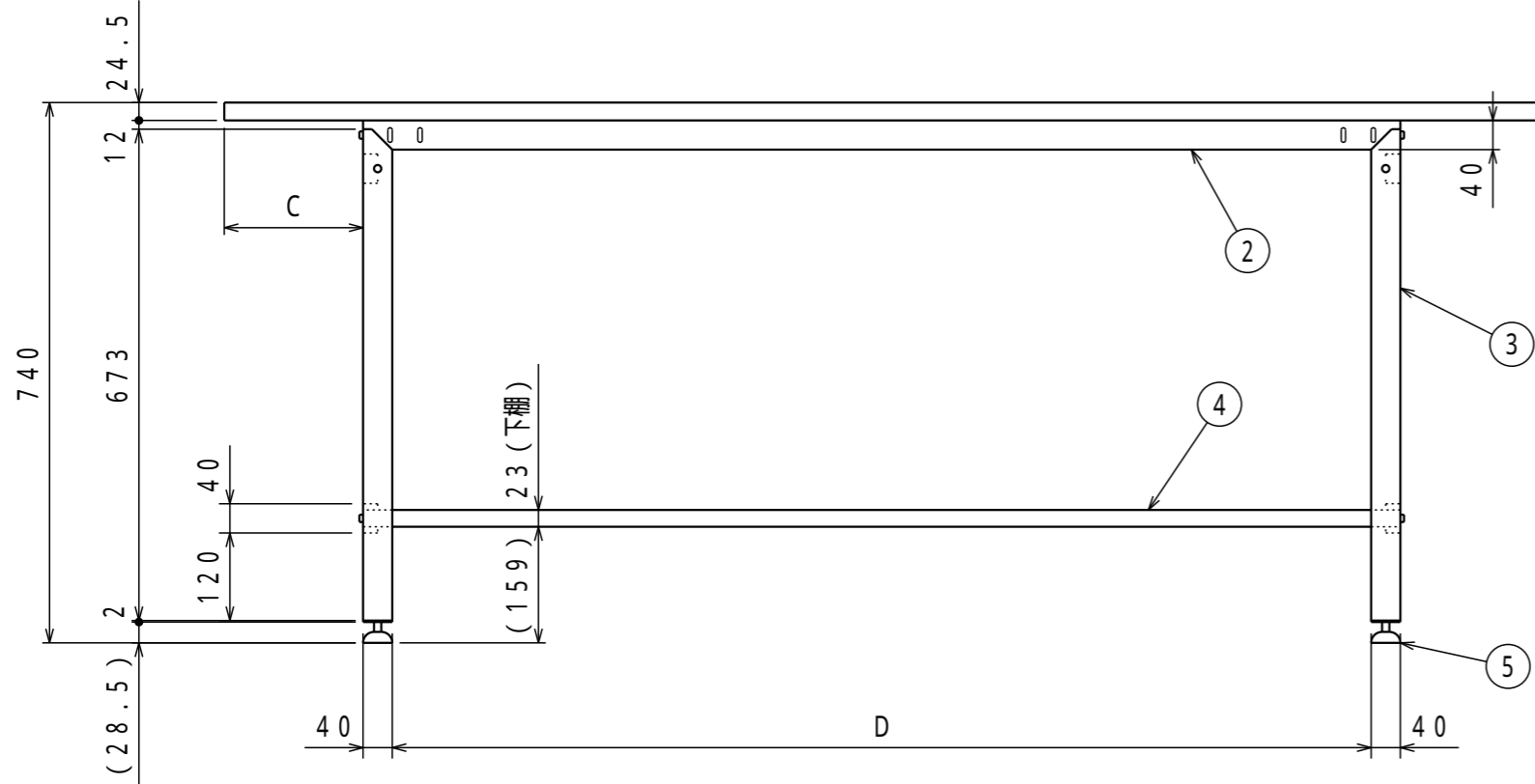


	A	B	C	D	E	F	G	H
EWP-0960	900	600	40	740	500	10	934	151
EWP-0975	900	750	40	740	500	85	934	151
EWP-1260	1200	600	190	740	500	10	-	151
EWP-1275	1200	750	190	740	500	85	-	151
EWP-1560	1500	600	40	1340	500	10	-	111
EWP-1575	1500	750	40	1340	500	85	-	111
EWP-1590	1500	900	40	1340	600	110	-	111
EWP-1860	1800	600	190	1340	500	10	-	111
EWP-1875	1800	750	190	1340	500	85	-	111
EWP-1890	1800	900	190	1340	600	110	-	111

本体塗装色	マンセル近似値
ダークグレー	N-3

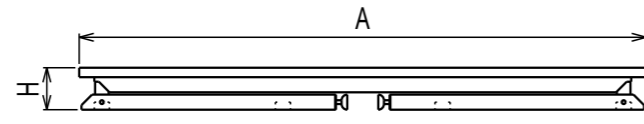
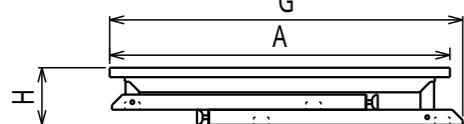
納入形態：ノックダウン
表示耐荷重：200kg



脚部折りたたみ時（下棚は取り外す）S = 1 : 20

W = 900, 1200

W = 1500, 1800



名称	数量	備考
1 天板	1	ポリ化粧天板（ネオグレー）、ソフトエッジ巻
2 上横棧	2	SPHC-P t1.6
3 脚	2	SPHC-P t1.6
4 下棚	1	SPCC-SD t0.7
5 アジャスター	4	AJP16-45-40 M16 42L(P=2.0)

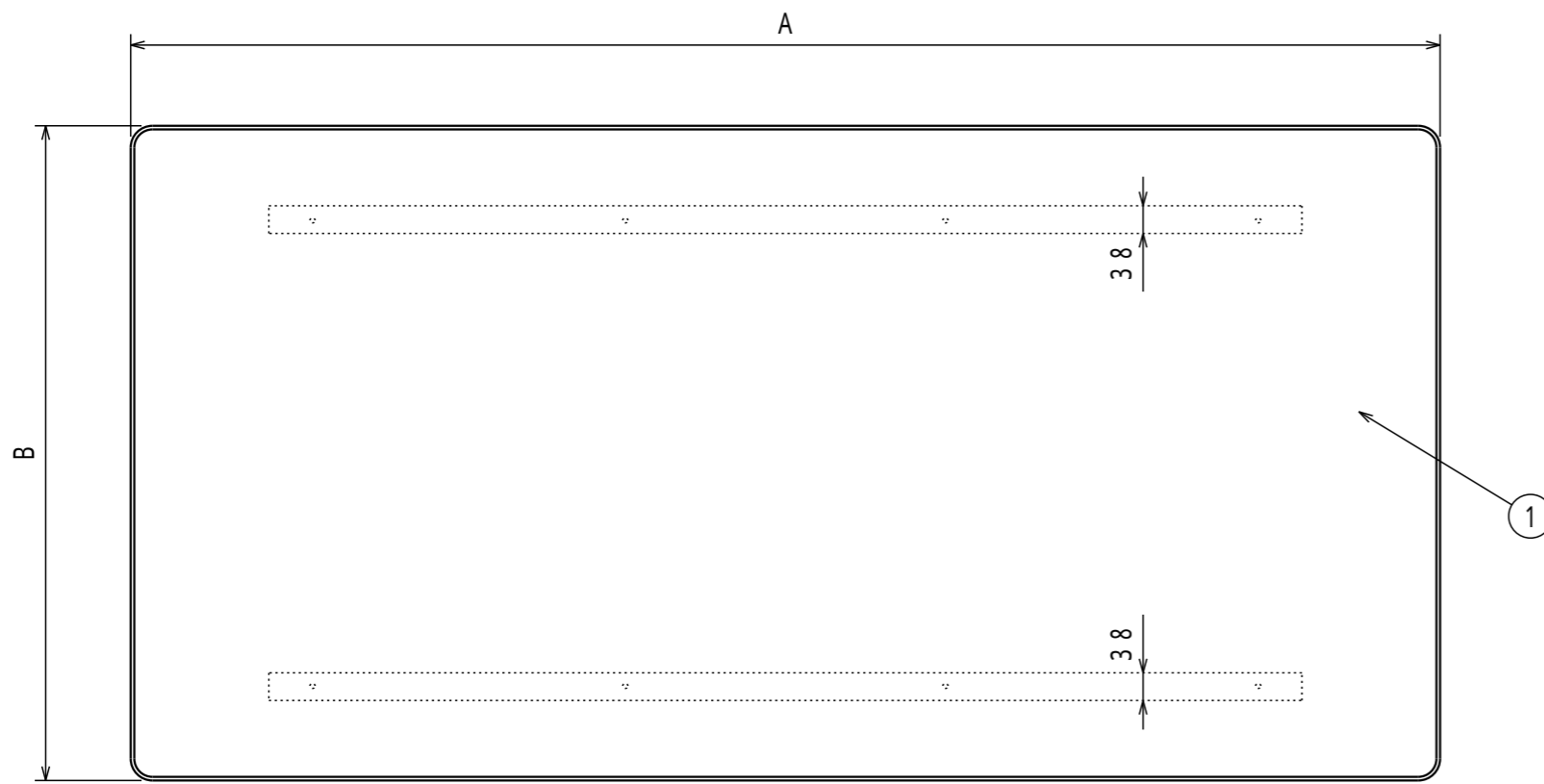
組立図			第三角法
軽量作業台			図面番号 EW-001
EWP-			縮尺 1:10
検図	担当	製図 長谷川	設計年月日 2022.6.17

注) 詳細設計時、多少の仕様寸法の変更を行う場合がございますのでご了承ください。

普通公差 (JIS B 0405-1991)							
区分	0.5以上 3以下	3を超え 6以下	6を超え 30以下	30を超え 120以下	120を超え 400以下	400を超え 1000以下	1000を超え 2000以下
等級	3	6	10	15	20	30	40
粗級	0.2	0.3	0.5	0.8	1.2	2	4

改訂	変更内容	管理番号	年月日 担当
----	------	------	-----------

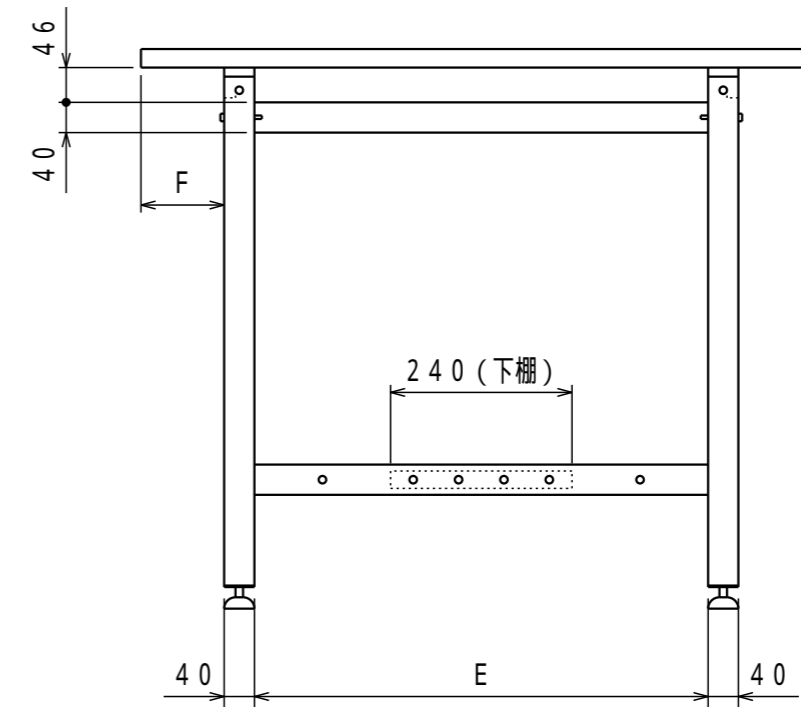
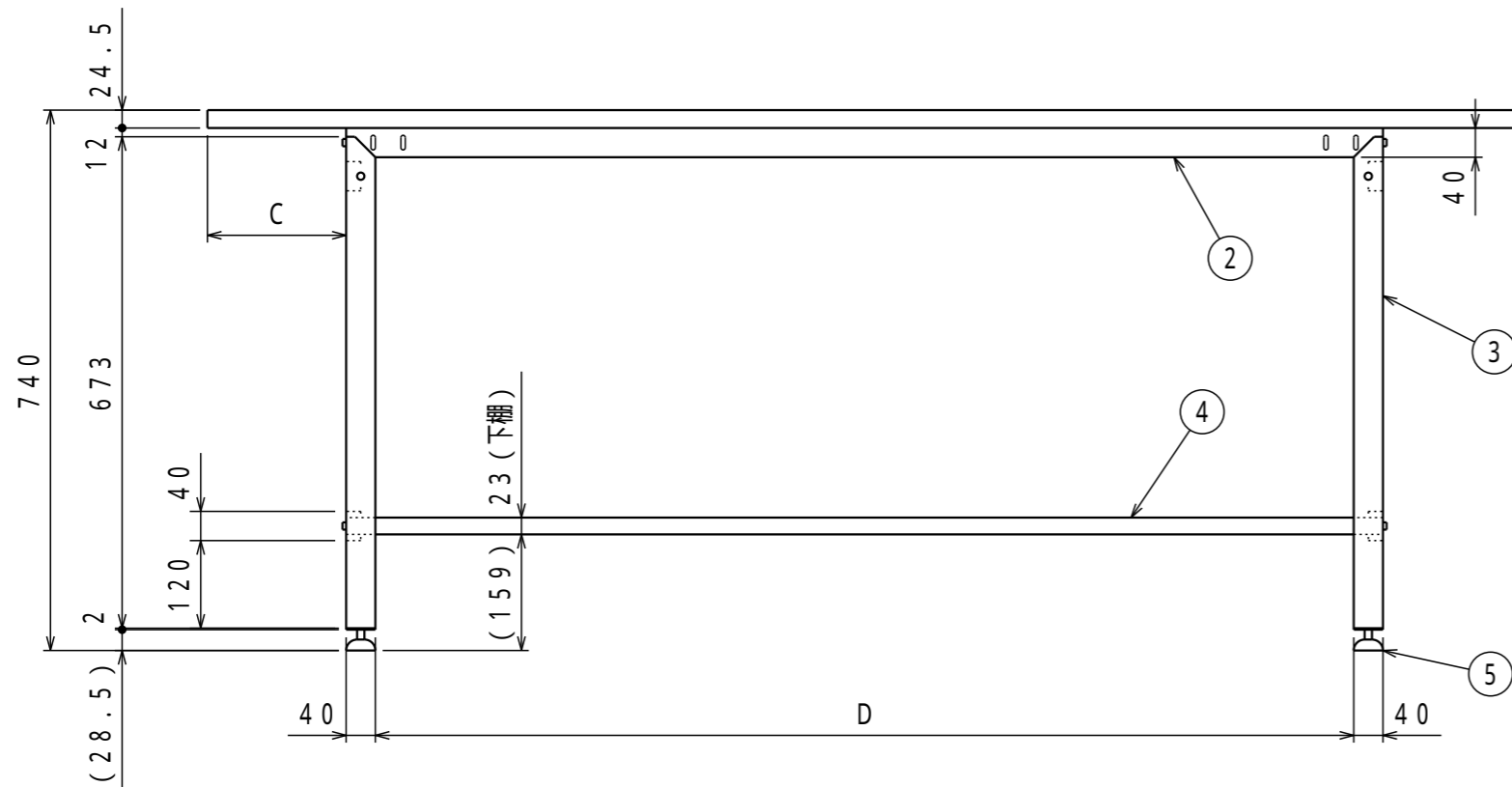




	A	B	C	D	E	F	G	H
EWR-0960	900	600	40	740	500	10	934	151
EWR-0975	900	750	40	740	500	85	934	151
EWR-1260	1200	600	190	740	500	10	-	151
EWR-1275	1200	750	190	740	500	85	-	151
EWR-1560	1500	600	40	1340	500	10	-	111
EWR-1575	1500	750	40	1340	500	85	-	111
EWR-1590	1500	900	40	1340	600	110	-	111
EWR-1860	1800	600	190	1340	500	10	-	111
EWR-1875	1800	750	190	1340	500	85	-	111
EWR-1890	1800	900	190	1340	600	110	-	111

本体塗装色	マンセル近似値
ダークグレー	N-3

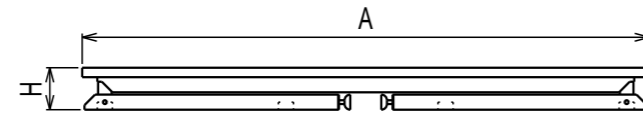
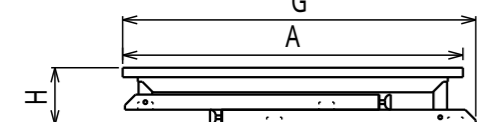
納入形態：ノックダウン
表示耐荷重：200kg



脚部折りたたみ時（下棚は取り外す）S = 1 : 20

W = 900, 1200

W = 1500, 1800



名称	数量	備考
1 天板	1	リノリウム張天板(ネオグレー)、ソフトエッジ巻
2 上横棧	2	SPHC-P t1.6
3 脚	2	SPHC-P t1.6
4 下棚	1	SPCC-SD t0.7
5 アジャスター	4	AJP16-45-40 M16 42L(P=2.0)

組立図		第三角法	
軽量作業台		図面番号	EW-002
EWR-		縮尺	1:10
検図	担当	製図	設計年月日
		長谷川	2022.6.17

注) 詳細設計時、多少の仕様寸法の変更を行う場合がございますのでご了承ください。

普通公差 (JIS B 0405-1991)							
区分	0.5以上 3以下	3を超え 6以下	6を超え 30以下	30を超え 120以下	120を超え 400以下	400を超え 1000以下	1000を超え 2000以下
等級	3	3	3	3	3	3	3
粗級	0.2	0.3	0.5	0.8	1.2	2	4

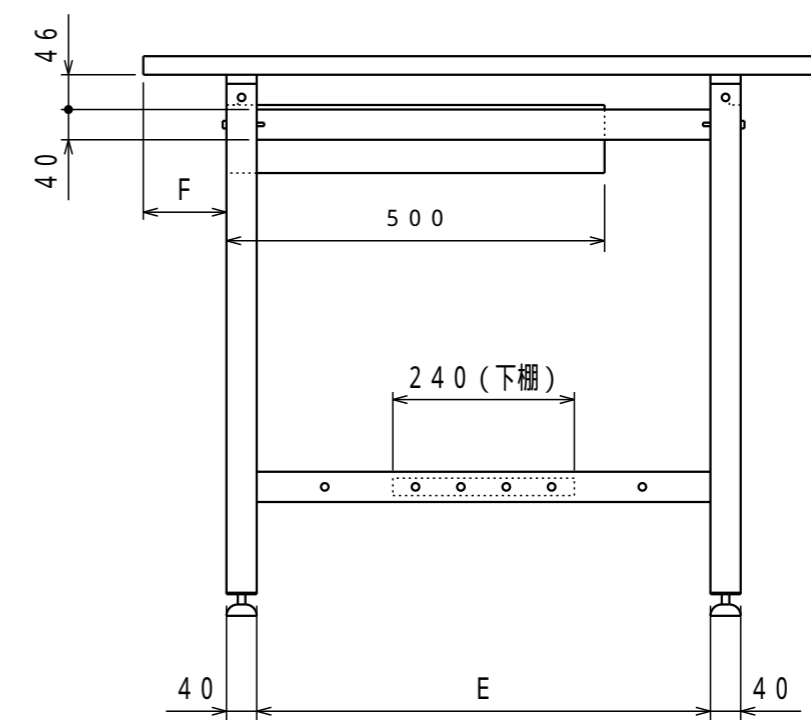
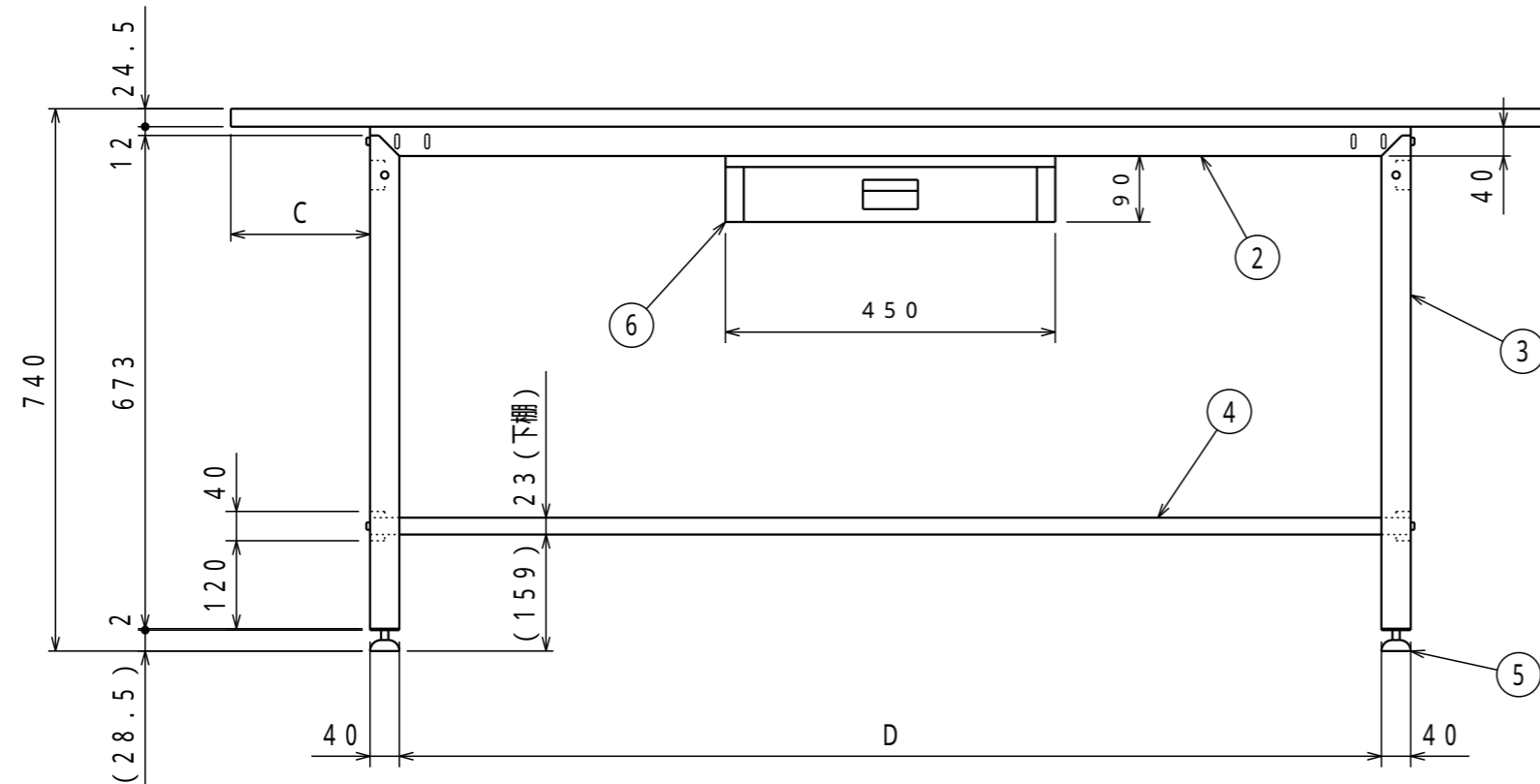
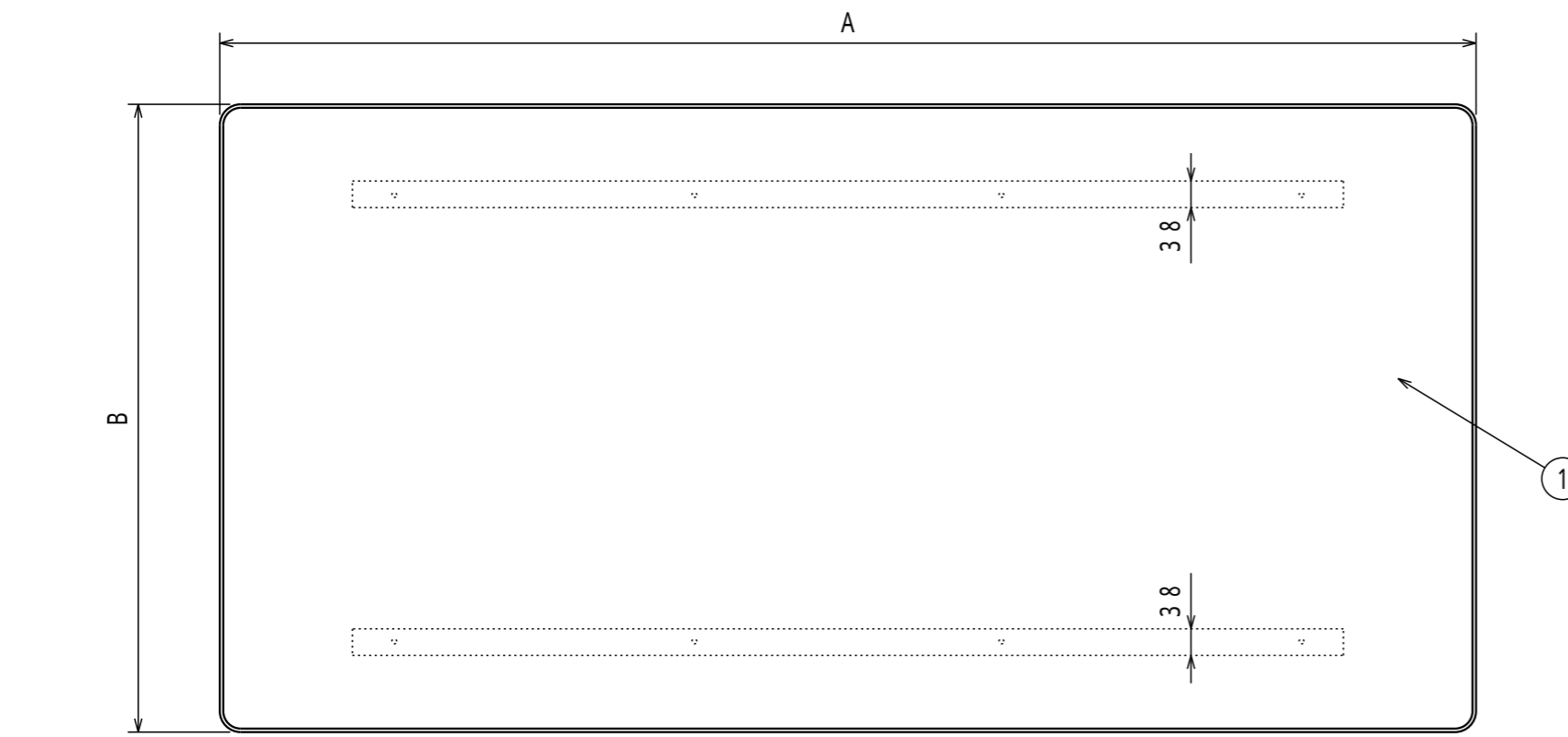
改訂	変更内容	管理番号	年月日 担当



	A	B	C	D	E	F	G	H
EWP-0960UDC1	900	600	40	740	500	10	934	151
EWP-0975UDC1	900	750	40	740	500	85	934	151
EWP-1260UDC1	1200	600	190	740	500	10	-	151
EWP-1275UDC1	1200	750	190	740	500	85	-	151
EWP-1560UDC1	1500	600	40	1340	500	10	-	111
EWP-1575UDC1	1500	750	40	1340	500	85	-	111
EWP-1590UDC1	1500	900	40	1340	600	110	-	111
EWP-1860UDC1	1800	600	190	1340	500	10	-	111
EWP-1875UDC1	1800	750	190	1340	500	85	-	111
EWP-1890UDC1	1800	900	190	1340	600	110	-	111

本体塗装色	マンセル近似値	引出塗装色	マンセル近似値
ダークグレー	N-3	ホワイト	N-8.7

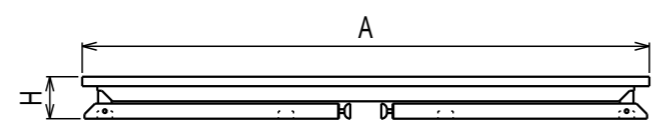
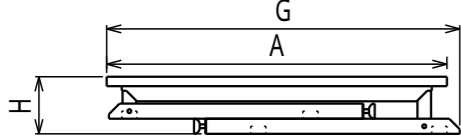
納入形態：ノックダウン
表示耐荷重：200kg



脚部折りたたみ時（下棚およびオプションは取り外す）S = 1 : 20

W = 900, 1200

W = 1500, 1800



名称	数量	備考
1 天板	1	ポリ化粧天板（ネオグレー）、ソフトエッジ巻
2 上横棧	2	SPHC-P t1.6
3 脚	2	SPHC-P t1.6
4 下棚	1	SPCC-SD t0.7
5 アジャスター	4	AJP16-45-40 M16 42L(P=2.0)
6 薄型1段引出し	1	UDC-001W

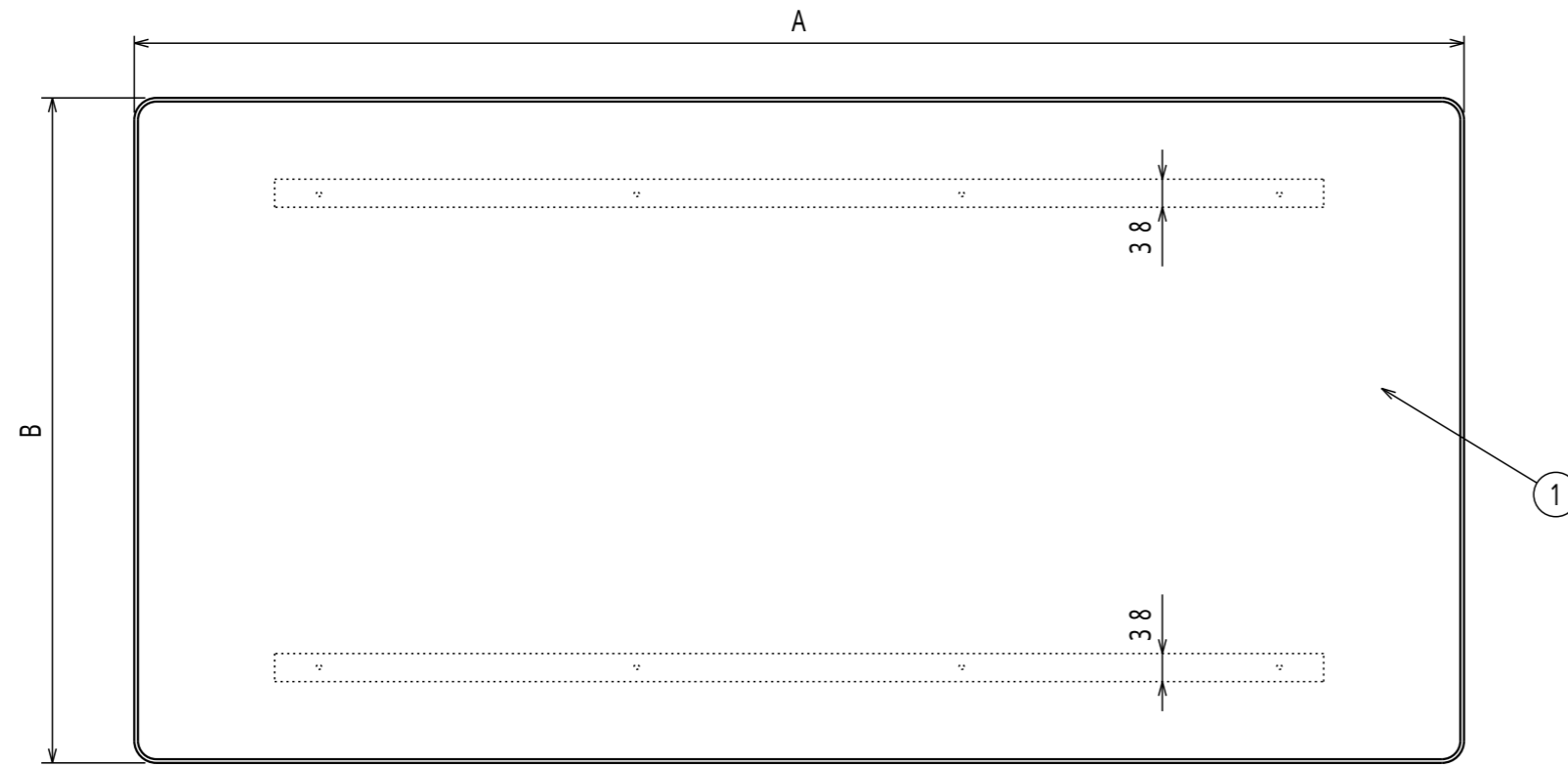
組立図			第三角法
軽量作業台（薄型1段引出し付）			図面番号 EW-003
EWP - UDC1			縮尺 1:10
検図	担当	製図	設計年月日
		長谷川	2022.6.17

注) 詳細設計時、多少の仕様寸法の変更を行う場合がございますのでご了承ください。

普通公差 (JIS B 0405-1991)							
区分	0.5以上 3以下	3を超え 6以下	6を超え 30以下	30を超え 120以下	120を超え 400以下	400を超え 1000以下	1000を超え 2000以下
等級	3	4	5	6	7	8	9
粗度	0.2	0.3	0.5	0.8	1.2	2	4

改訂	変更内容	管理番号	年月日 担当

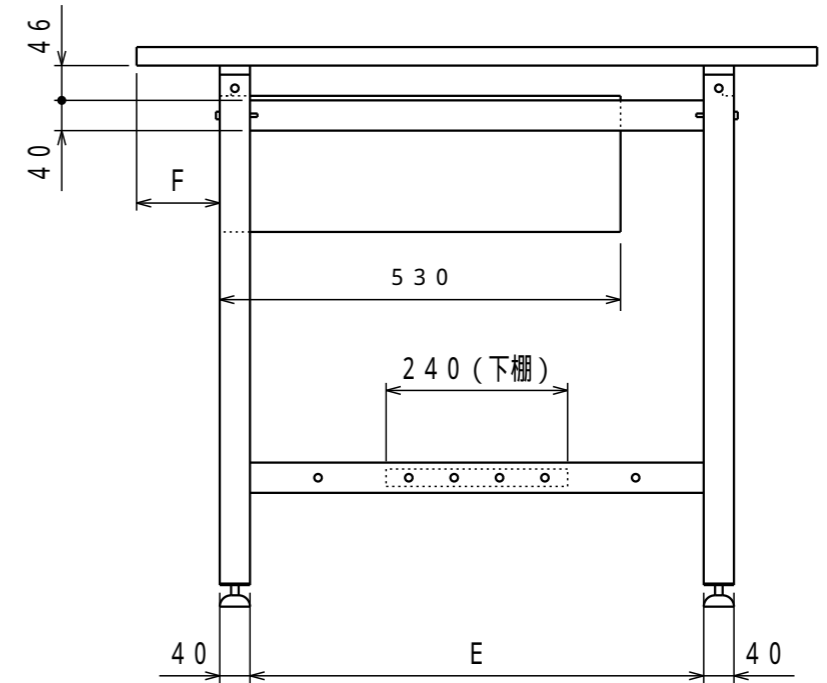
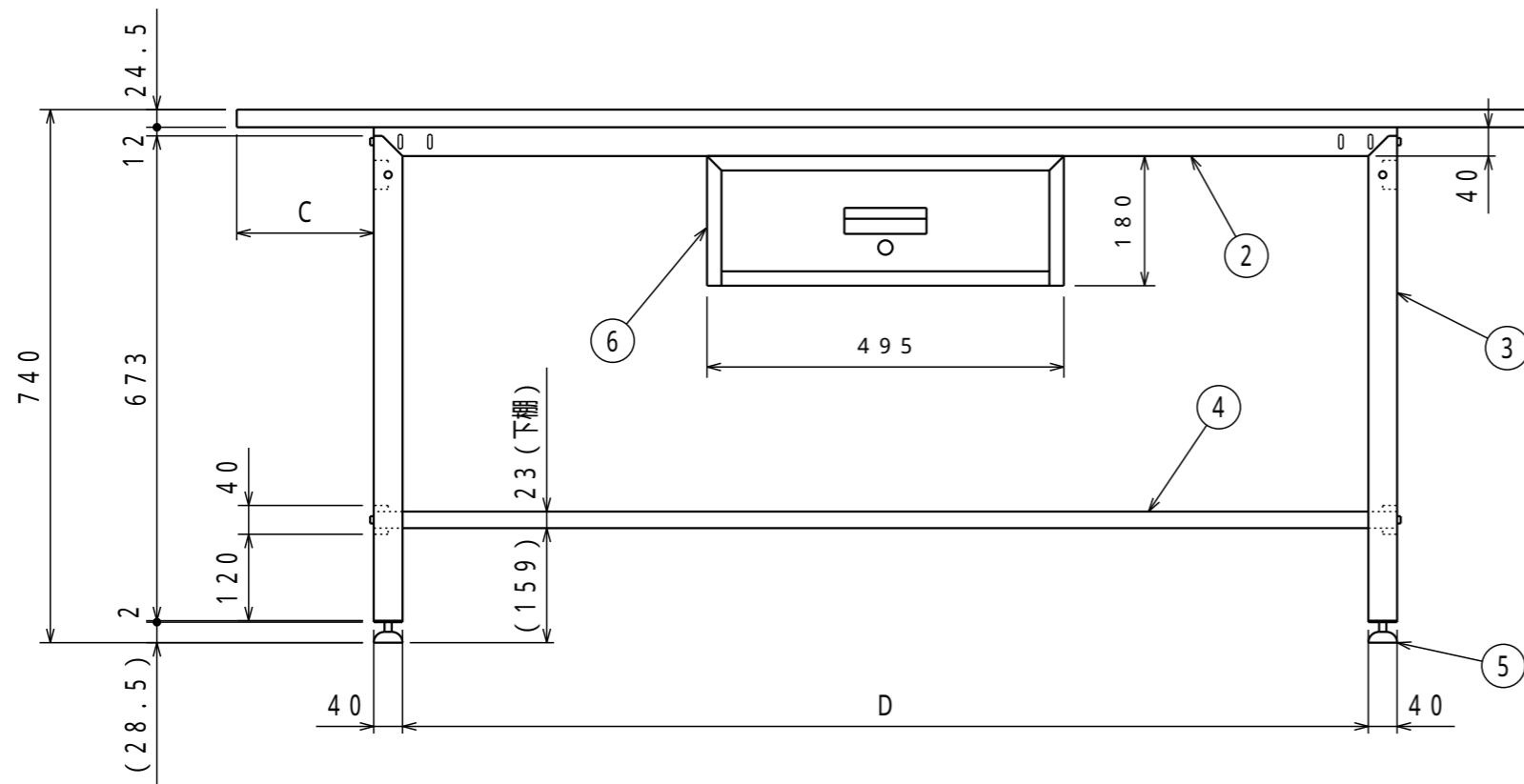




	名称	数量	備考
1	天板	1	ポリ化粧天板(ネオグレー)、ソフトエッジ巻
2	上横棧	2	SPHC-P t1.6
3	脚	2	SPHC-P t1.6
4	下棚	1	SPCC-SD t0.7
5	アジャスター	4	AJP16-45-40 M16 42L(P=2.0)
6	1段引出し	1	F-1W

	A	B	C	D	E	F
EWP-0960F1	900	600	40	740	500	10
EWP-0975F1	900	750	40	740	500	85
EWP-1260F1	1200	600	190	740	500	10
EWP-1275F1	1200	750	190	740	500	85
EWP-1560F1	1500	600	40	1340	500	10
EWP-1575F1	1500	750	40	1340	500	85
EWP-1590F1	1500	900	40	1340	600	110
EWP-1860F1	1800	600	190	1340	500	10
EWP-1875F1	1800	750	190	1340	500	85
EWP-1890F1	1800	900	190	1340	600	110

本体塗装色	マンセル近似値	引出塗装色	マンセル近似値
ダークグレー	N-3	ホワイト	N-8.7

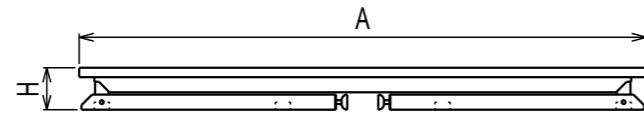
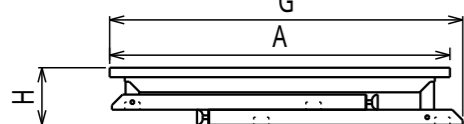


納入形態：ロックダウン
表示耐荷重：200kg

脚部折りたたみ時(下棚およびオプションは取り外す) S = 1 : 20

W = 900, 1200

W = 1500, 1800



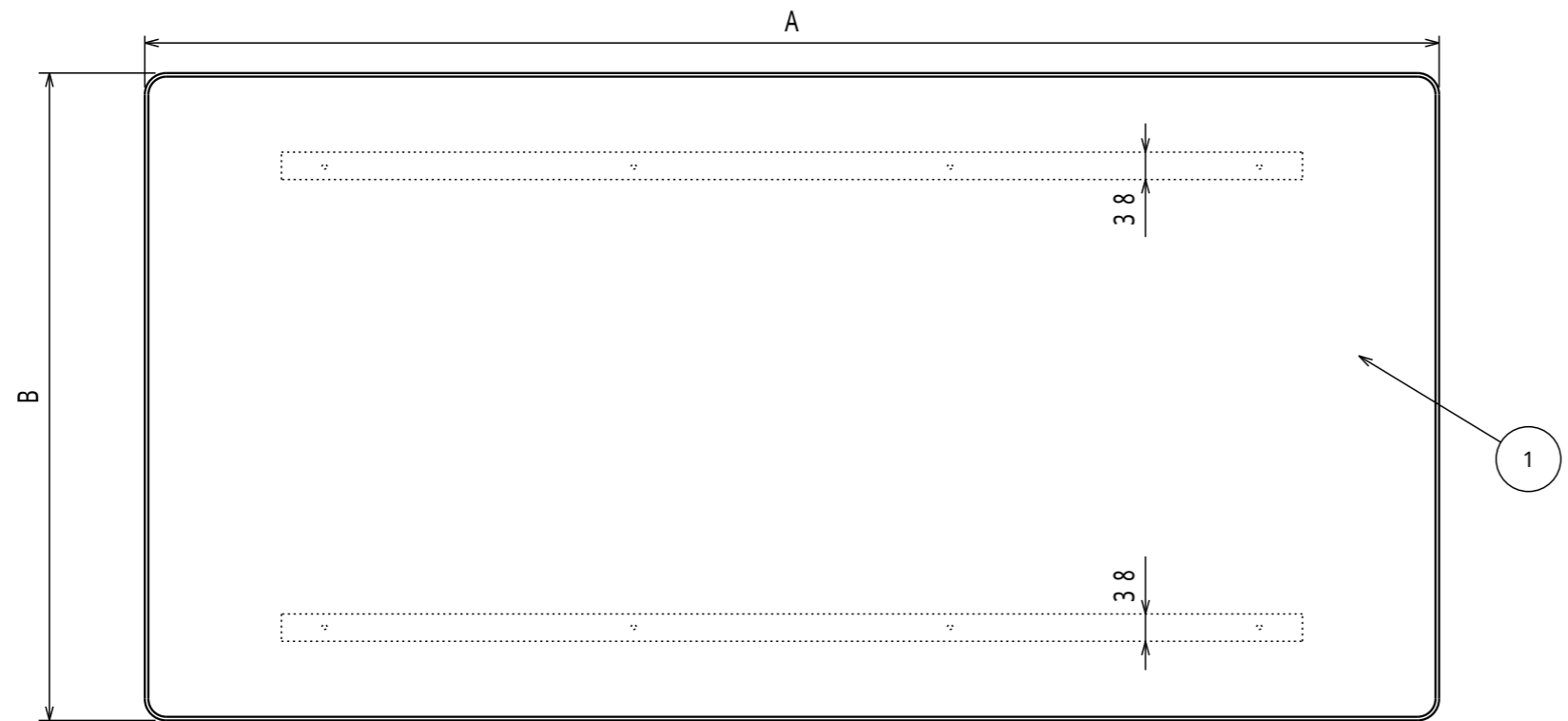
注) 詳細設計時、多少の仕様寸法の変更を行う場合がございますのでご了承ください。

普通公差 (JIS B 0405-1991)							
区分	0.5以上	3を超え	6を超え	30を超え	120を超え	400を超え	1000を超え
等級	3以下	6以下	30以下	120以下	400以下	1000以下	2000以下
粗級	0.2	0.3	0.5	0.8	1.2	2	3

B			
A			
改訂	変更内容	管理番号	年月日 担当

組立図			第三角法
軽量作業台(1段引出し付)			図面番号 EW-005
EWP - F 1			縮尺 1:10
検図	担当	製図 長谷川	設計年月日 2022.6.17

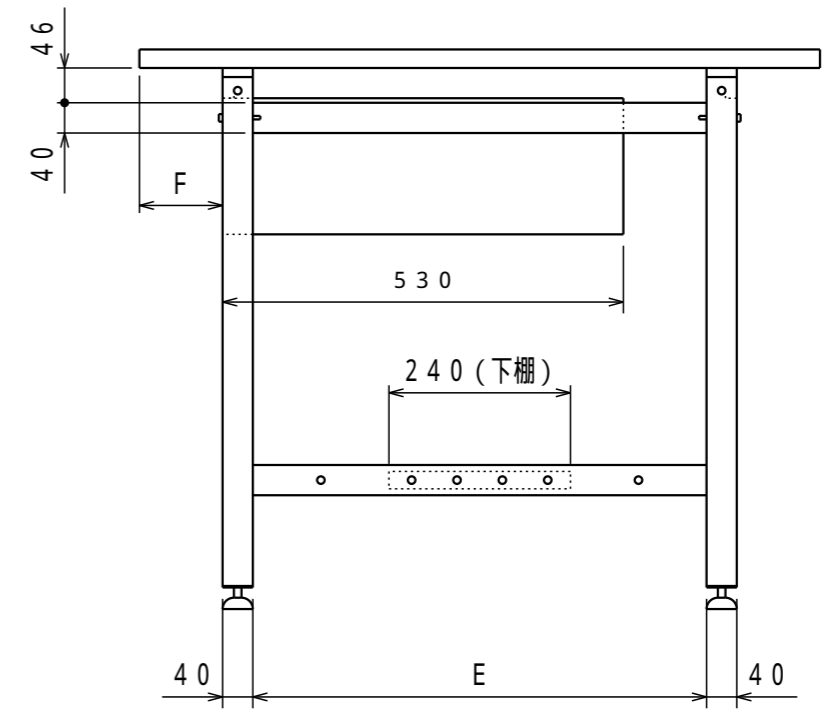
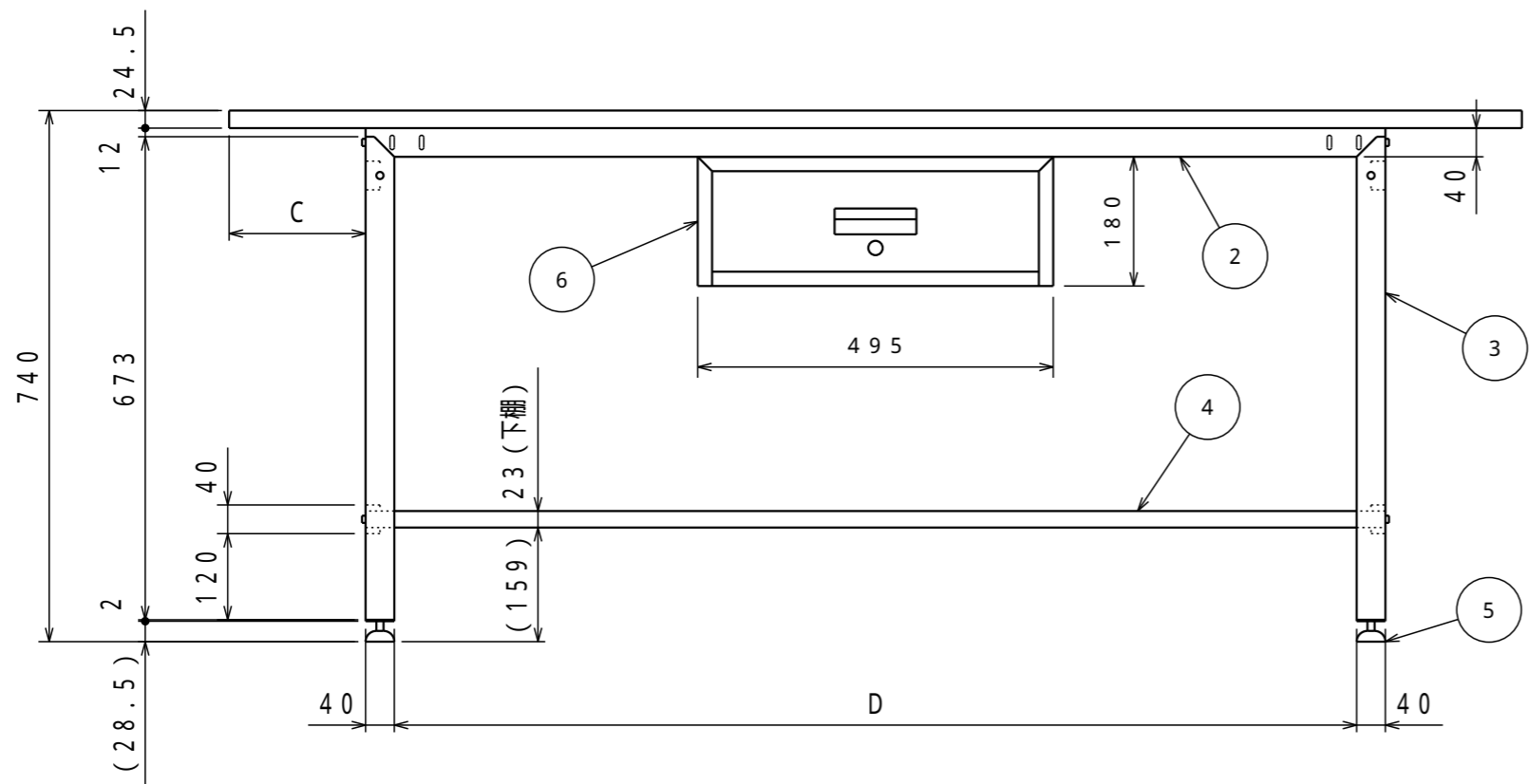




	名称	数量	備考
1	天板	1	リノリューム張天板(ネオグレー)、ソフトエッジ巻
2	上横棧	2	SPHC-P t1.6
3	脚	2	SPHC-P t1.6
4	下柵	1	SPCC-SD t0.7
5	アジャスター	4	AJP16-45-40 M16 42L(P=2.0)
6	1段引出し	1	F-1W

	A	B	C	D	E	F
EWR-0960F1	900	600	40	740	500	10
EWR-0975F1	900	750	40	740	500	85
EWR-1260F1	1200	600	190	740	500	10
EWR-1275F1	1200	750	190	740	500	85
EWR-1560F1	1500	600	40	1340	500	10
EWR-1575F1	1500	750	40	1340	500	85
EWR-1590F1	1500	900	40	1340	600	110
EWR-1860F1	1800	600	190	1340	500	10
EWR-1875F1	1800	750	190	1340	500	85
EWR-1890F1	1800	900	190	1340	600	110

本体塗装色	マンセル近似値	引出塗装色	マンセル近似値
ダークグレー	N-3	ホワイト	N-8.7

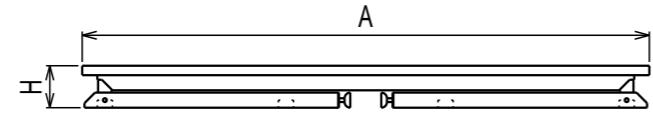
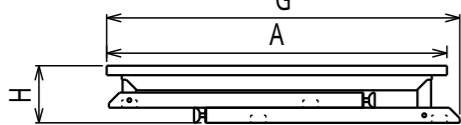


納入形態：ノックダウン
表示耐荷重：200kg

脚部折りたたみ時(下柵およびオプションは取り外す) S = 1 : 20

W = 900, 1200

W = 1500, 1800



注) 詳細設計時、多少の仕様寸法の変更を行う場合がございますのでご了承ください。

普通公差 (JIS B 0405-1991)							
区分	0.5以上 3以下	3を超え 6以下	6を超え 30以下	30を超え 120以下	120を超え 400以下	400を超え 1000以下	1000を超え 2000以下
等級	0.2	0.3	0.5	0.8	1.2	2	3
粗級	0.2	0.3	0.5	0.8	1.2	2	3

改訂	変更内容	管理番号	年月日 担当
----	------	------	-----------

組立図			第三角法
軽量作業台(1段引出し付)			図面番号 EW-006
EWR - F 1			縮尺 1:10
検図	担当	製図 長谷川	設計年月日 2022.6.17

