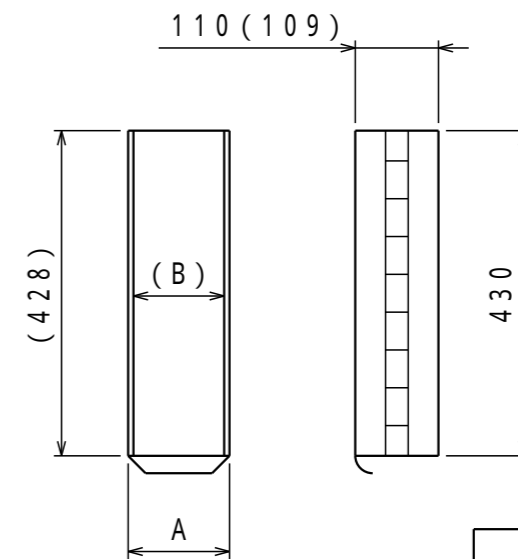
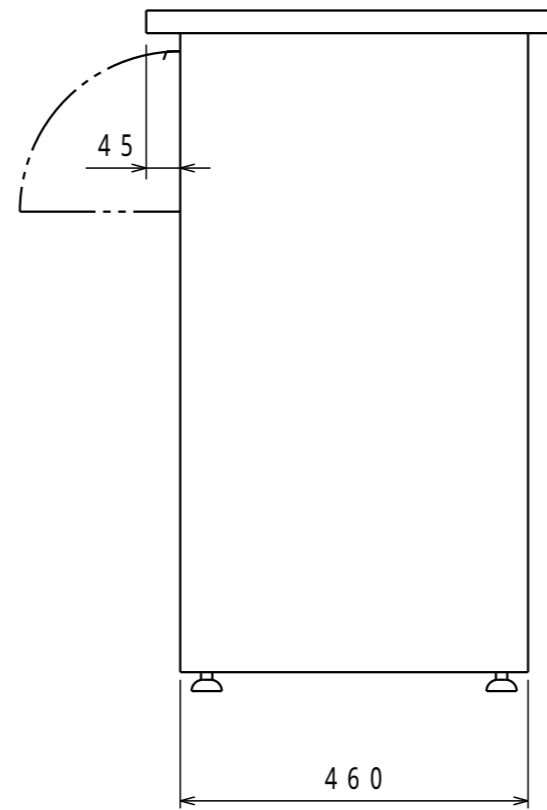
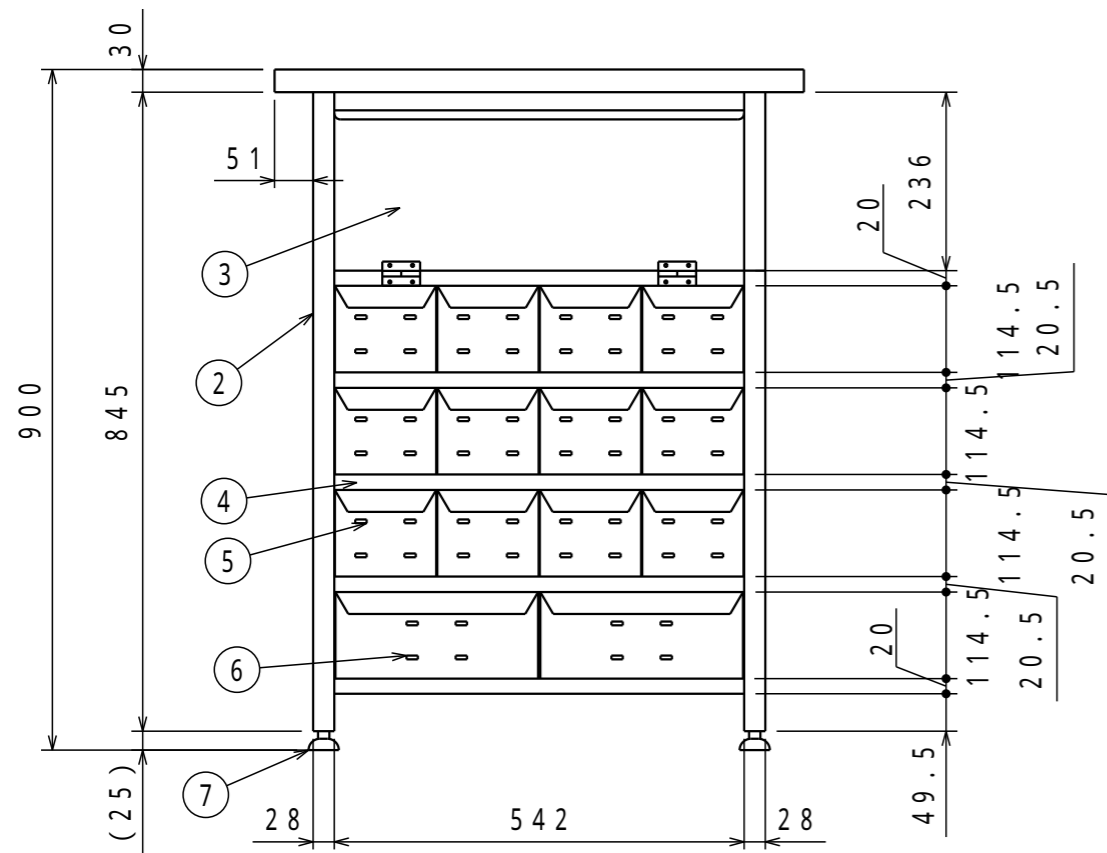


	名称	数量	備考
1	天板	1	ダップ化粧天板(木目)
2	本体	1	SPCC-SD t1.2 SPCC-SD t1.0
3	扉	1	SPHC-P t1.6
4	棚板	3	SPCC-SD t0.8
5	引出(小)	12	S-1
6	引出(大)	2	S-2
7	アジャスター	4	AJP16-45-40 M16 42L(P=2.0)

納入形態：完成品
 塗装色：グリーン
 マンセル近似値：4.5G6/2
 表示耐荷重：500kg
 1段当りの引出荷重(S-1)：10kg
 1段当りの引出荷重(S-2)：20kg



	A	B
S-1	134	120
S-2	268	254

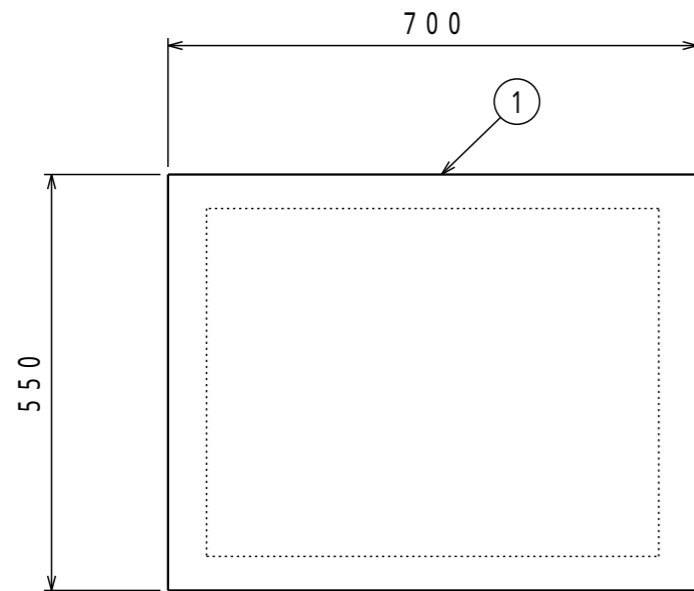
() 内寸法は内寸

注) 詳細設計時、多少の仕様寸法の変更を行う場合がございますのでご了承ください。

普通公差 (JIS B 0405-1991)							
区分	0.5以上 3以下	3を越え 6以下	6を越え 30以下	30を越え 120以下	120を越え 400以下	400を越え 1000以下	1000を越え 2000以下
等級	3	6	30	120	400	1000	2000
粗級	0.2	0.3	0.5	0.8	1.2	2	4

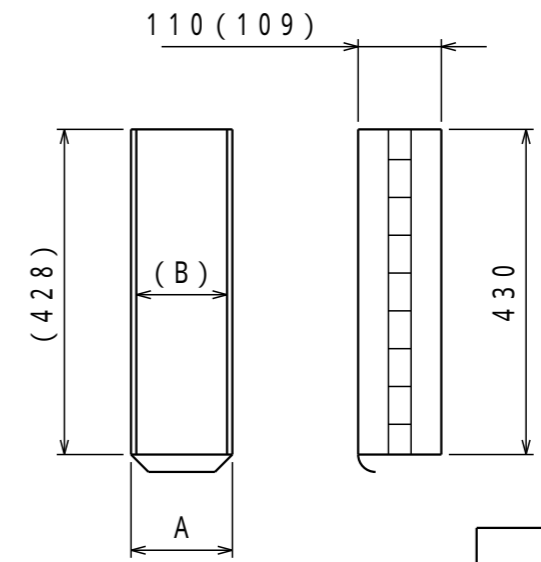
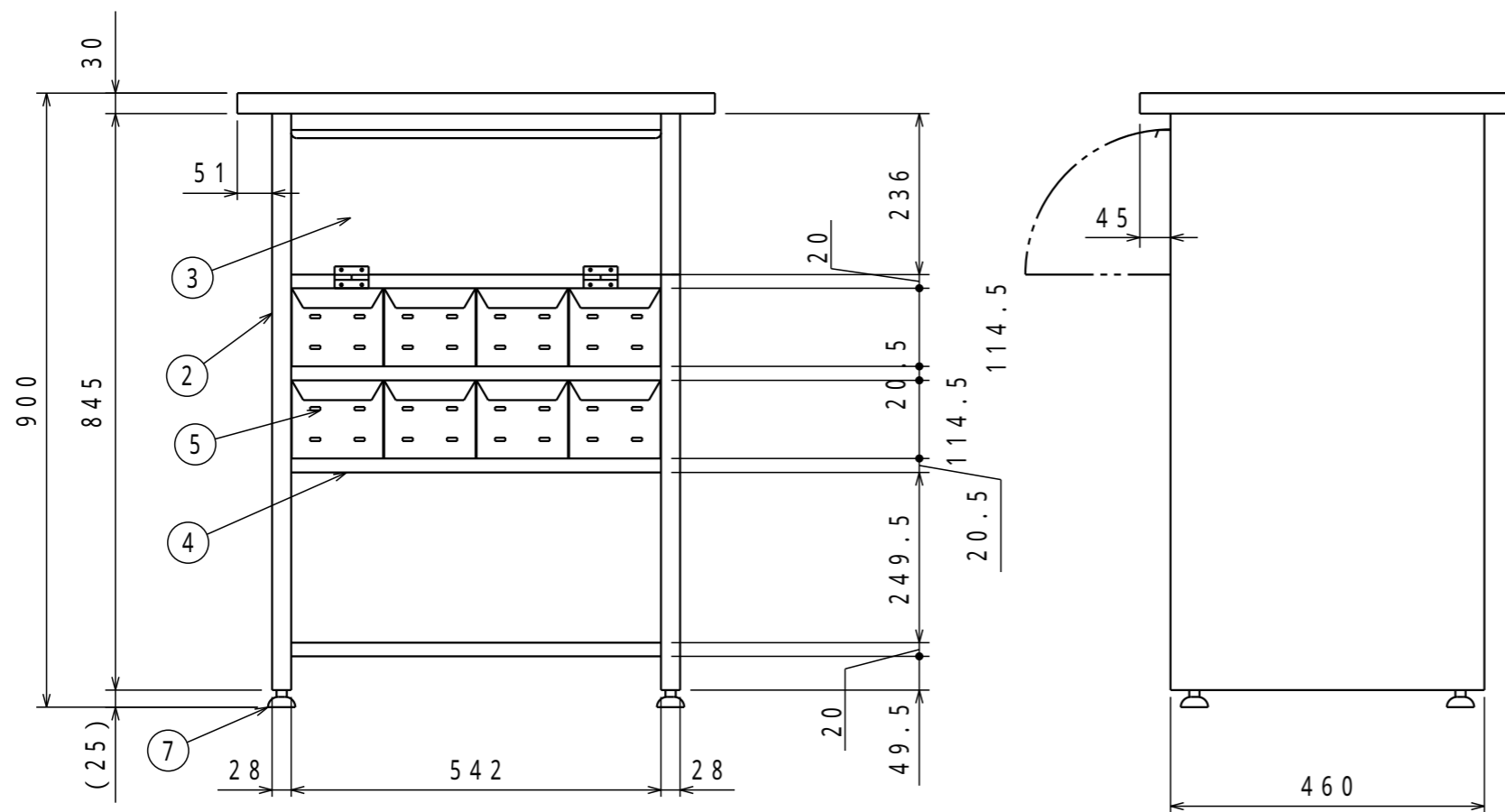
△B			
△A			
改訂	変更内容	管理番号	年月日 担当

組立図			第三角法
スタンドワーク台			図面番号 M-002
M-750			縮尺 1:10
検図	担当	製図	設計年月日
		長谷川	2022.6.1
 UnionSTEEL ユニオンスチール株式会社			



	名称	数量	備考
1	天板	1	ダップ化粧天板(木目)
2	本体	1	SPCC-SD t1.2 SPCC-SD t1.0
3	扉	1	SPHC-P t1.6
4	棚板	2	SPCC-SD t0.8
5	引出(小)	8	S-1
6	-	-	-
7	アジャスター	4	AJP16-45-40 M16 42L(P=2.0)

納入形態: 完成品
 塗装色: グリーン
 マンセル近似値: 4.5G6/2
 表示耐荷重: 500kg
 1段当りの引出荷重(S-1): 10kg



	A	B
S-1	134	120

() 内寸法は内寸

注) 詳細設計時、多少の仕様寸法の変更を行う場合がございますのでご了承ください。

普通公差 (JIS B 0405-1991)							
区分	0.5以上 3以下	3を超え 6以下	6を超え 30以下	30を超え 120以下	120を超え 400以下	400を超え 1000以下	1000を超え 2000以下
等級	0.2	0.3	0.5	0.8	1.2	2	3
粗級	0.2	0.3	0.5	0.8	1.2	2	3

B			
A			
改訂	変更内容	管理番号	年月日 担当

組立図			第三角法
スタンドワーク台			図面番号 M-003
M-752			縮尺 1:10
検図	担当	製図	設計年月日
		長谷川	2022.6.1

