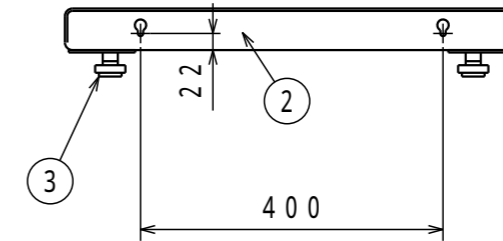
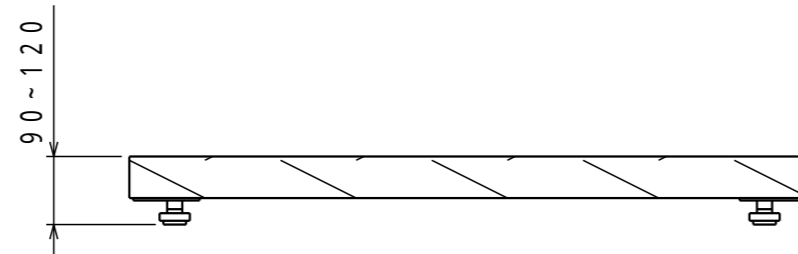
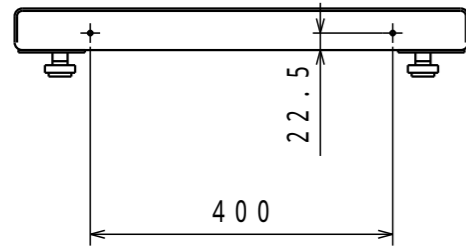


	名称	数量	名称
1	床板	1	縞鋼板 t3.2
2	側板	2	SPHC-P t3.2
3	アジャスター	4	AJG8-40-50 M8x50L (P=1.25)

	塗装色	マンセル近似値
UFS-0660S	グリーン	4.5G6/2
UFS-0960S	イエロー	0.6Y7.2/15

納入形態：完成品


	A
UFS-0660S	600
UFS-0960S	900



注) 詳細設計時、多少の仕様寸法の変更を行う場合がございますのでご了承ください。

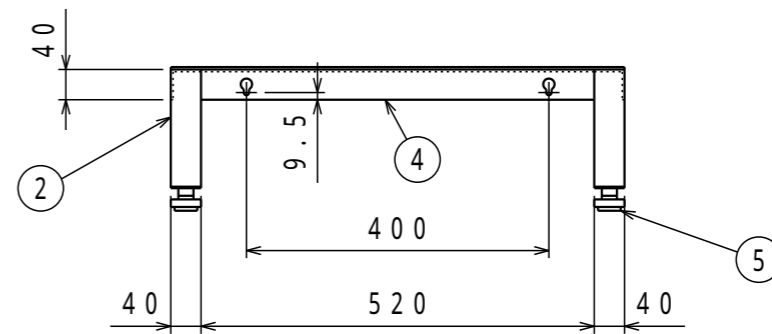
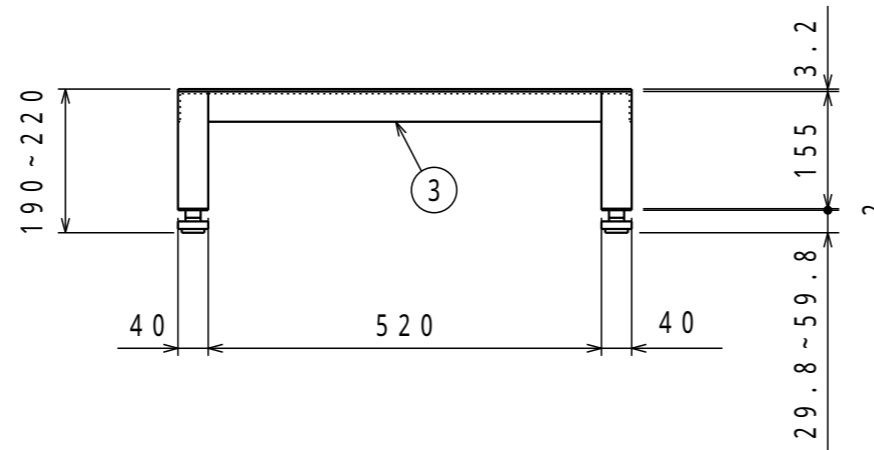
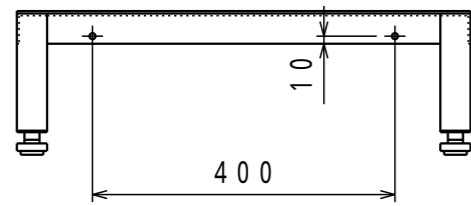
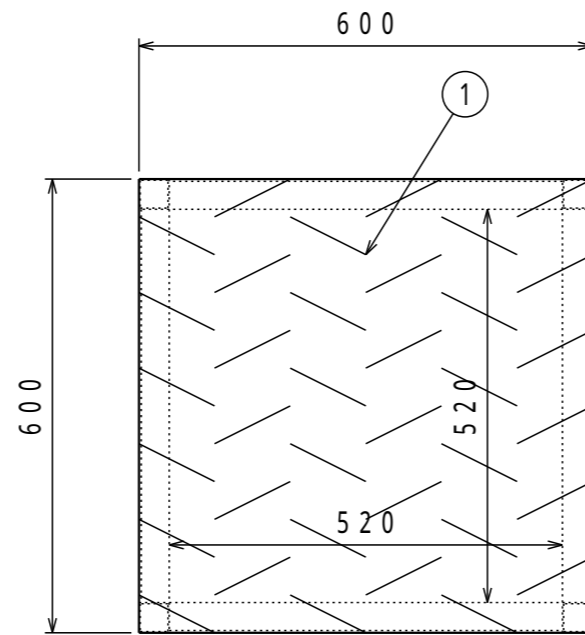
普通公差 (JIS B 0405-1991)								単位: mm
区分	0.5以上 3以下	3を越え 6以下	6を越え 30以下	30を越え 120以下	120を越え 400以下	400を越え 1000以下	1000を越え 2000以下	2000を越え 4000以下
等級	0.2	0.3	0.5	0.8	1.2	2	3	4
粗級								

改訂			
	変更内容	管理番号	年月日 担当

組立図			第三角法
縞鋼板ステップ (低床用)			図面番号 UFS-001
UFS-0660S, UFS-0960S			縮尺 1:10
検図	担当	製図	設計年月日
		長谷川	2022.6.3
 UnionSTEEL ユニオンスチール株式会社			

	名称	数量	名称
1	床板	1	縞鋼板 t3.2
2	脚	4	STKMR 1.6 40 40
3	床板枠A	2	アングル 3 40 40
4	床板枠B	2	アングル 3 40 40
5	アジャスター	4	AJG8-40-50 M8 50L (P=1.25)

納入形態：完成品
 塗装色：グリーン
 マンセル近似値：4.5G6/2

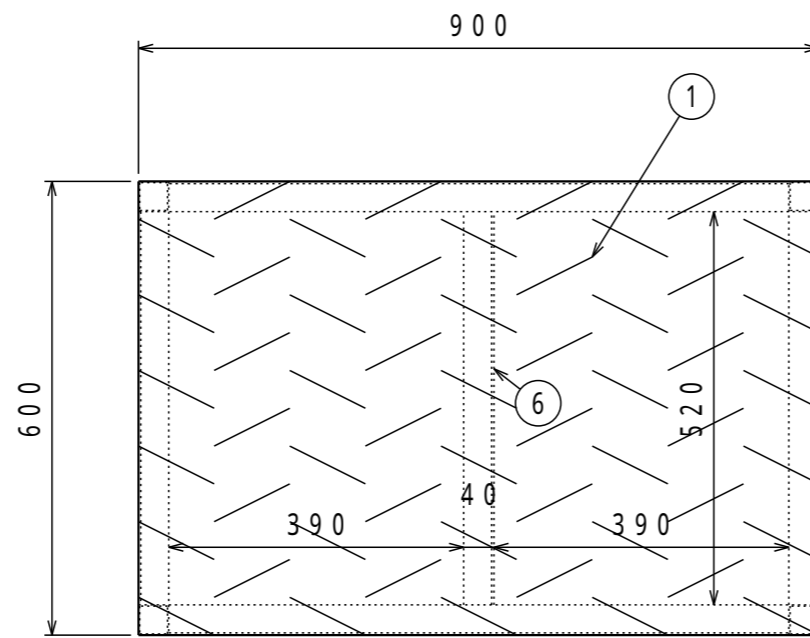


注) 詳細設計時、多少の仕様寸法の変更を行う場合がございますのでご了承ください。

普通公差 (JIS B 0405-1991)							
区分	0.5以上	3を越え	6を越え	30を越え	120を越え	400を越え	1000を越え
等級	3以下	6以下	30以下	120以下	400以下	1000以下	2000以下
粗級	0.2	0.3	0.5	0.8	1.2	2	3

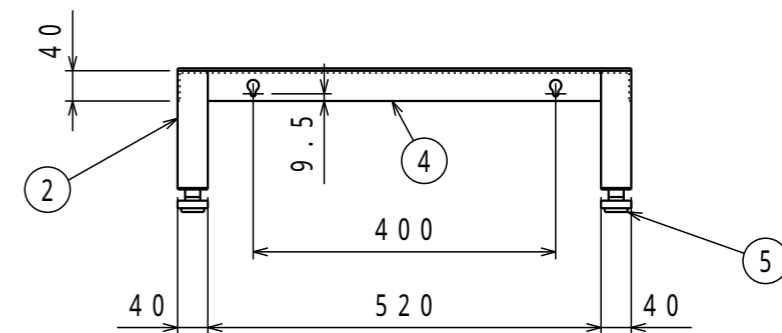
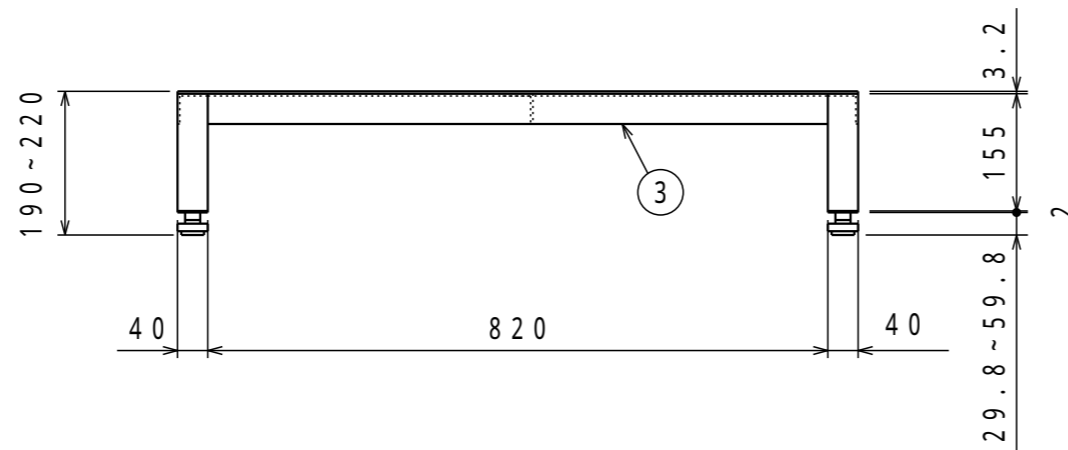
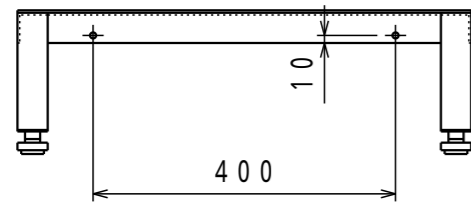
改訂	変更内容	管理番号	年月日 担当
----	------	------	-----------

組立図			第三角法
縞鋼板ステップ (高床用)			図面番号 UF SH - 001
UF SH - 0660S			縮尺 1:10
検図	担当	製図 長谷川	設計年月日 2022.6.3
 UnionSTEEL ユニオンスチール株式会社			



名称	数量	名称
1 床板	1	縞鋼板 t3.2
2 脚	4	STKMR 1.6 40 40
3 床板枠A	2	アングル 3 40 40
4 床板枠B	2	アングル 3 40 40
5 アジャスター	4	AJG8-40-50 M8 50L (P=1.25)
6 天板補強	1	アングル 3 40 40

納入形態：完成品
 塗装色：グリーン
 マンセル近似値：4.5G6/2



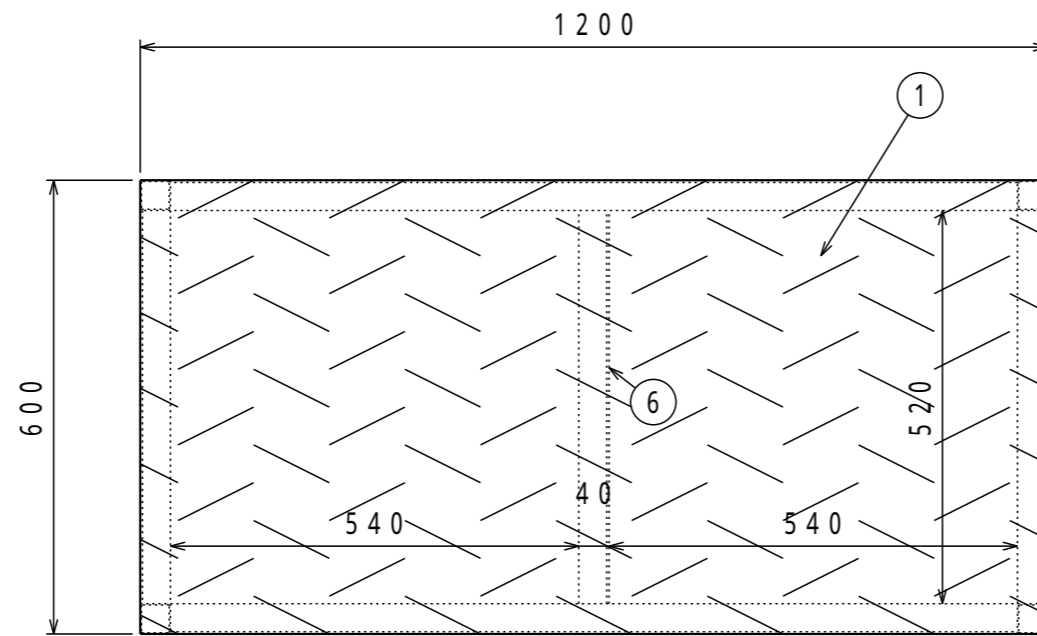
注) 詳細設計時、多少の仕様寸法の変更を行う場合がございますのでご了承ください。

普通公差 (JIS B 0405-1991)							
区分	0.5以上	3を越え	6を越え	30を越え	120を越え	400を越え	1000を越え
等級	3以下	6以下	30以下	120以下	400以下	1000以下	2000以下
粗級	0.2	0.3	0.5	0.8	1.2	2	3

改訂	変更内容	管理番号	年月日 担当
----	------	------	-----------

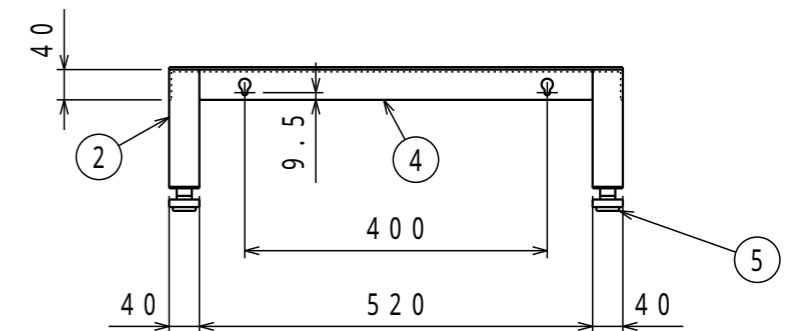
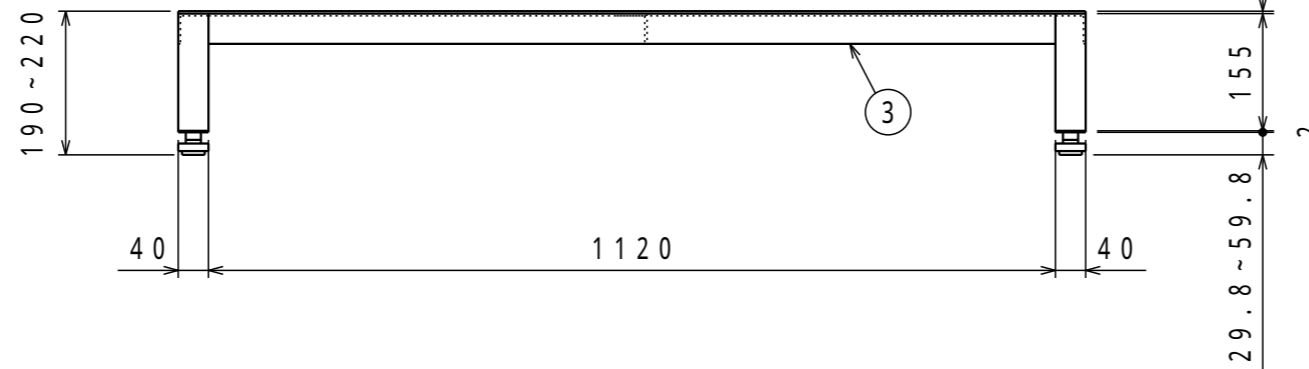
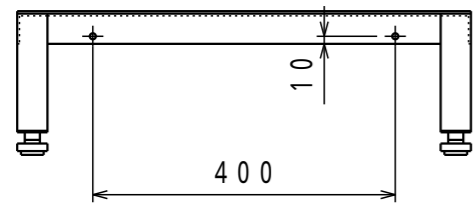
組立図			第三角法
縞鋼板ステップ (高床用)			図面番号 UF SH - 002
UF SH - 0960S			縮尺 1:10
検図	担当	製図	設計年月日
		長谷川	2022.6.3





	名称	数量	名称
1	床板	1	縞鋼板 t3.2
2	脚	4	STKMR 1.6 40 40
3	床板枠A	2	アングル 3 40 40
4	床板枠B	2	アングル 3 40 40
5	アジャスター	4	AJG8-40-50 M8 50L (P=1.25)
6	天板補強	1	アングル 3 40 40

納入形態：完成品
 塗装色：グリーン
 マンセル近似値：4.5G6/2



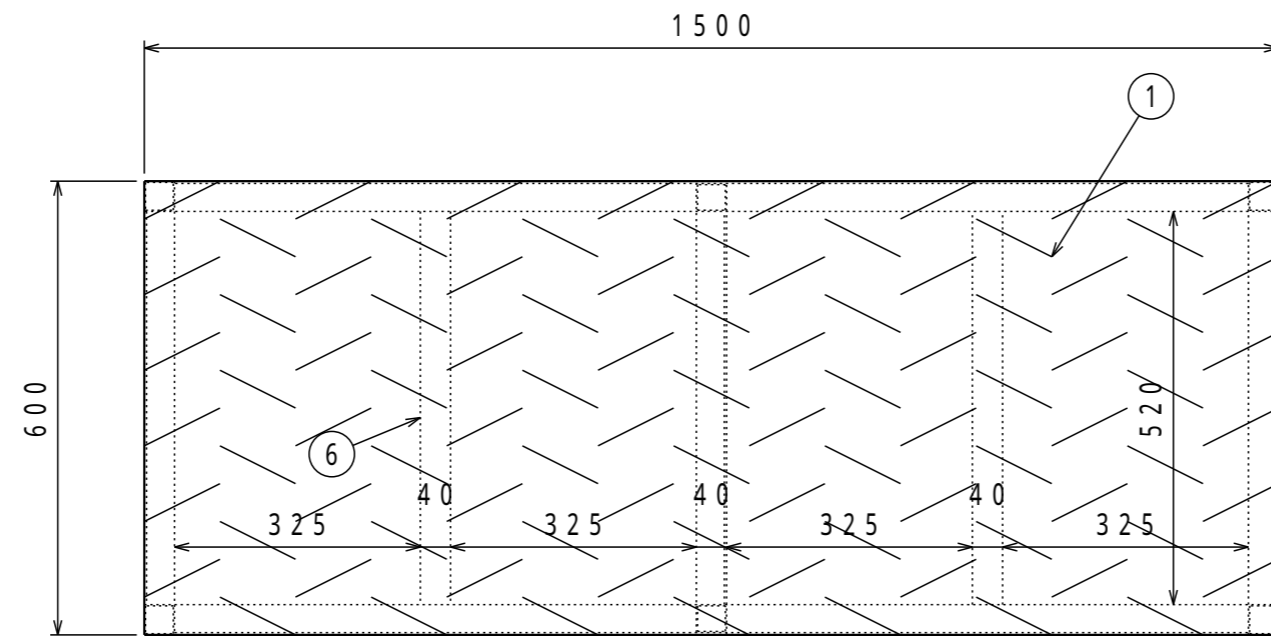
注) 詳細設計時、多少の仕様寸法の変更を行う場合がございますのでご了承ください。

普通公差 (JIS B 0405-1991)							
区分	0.5以上 3以下	3を越え 6以下	6を越え 30以下	30を越え 120以下	120を越え 400以下	400を越え 1000以下	1000を越え 2000以下
等級	3	6	30	120	400	1000	2000
粗級	0.2	0.3	0.5	0.8	1.2	2	4

改訂	変更内容	管理番号	年月日 担当
----	------	------	-----------

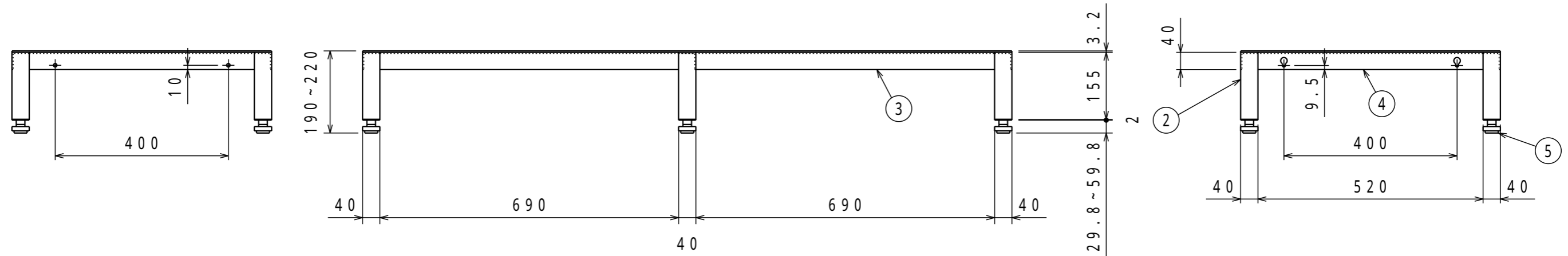
組立図			第三角法
縞鋼板ステップ (高床用)			図面番号 UF SH - 003
UF SH - 1260S			縮尺 1:10
検図	担当	製図	設計年月日
		長谷川	2022.6.3





	名称	数量	名称
1	床板	1	縞鋼板 t3.2
2	脚	6	STKMR 1.6 40 40
3	床板枠A	4	アングル 3 40 40
4	床板枠B	3	アングル 3 40 40
5	アジャスター	6	AJG8-40-50 M8 50L(P=1.25)
6	天板補強	2	アングル 3 40 40

納入形態：完成品
 塗装色：グリーン
 マンセル近似値：4.5G6/2

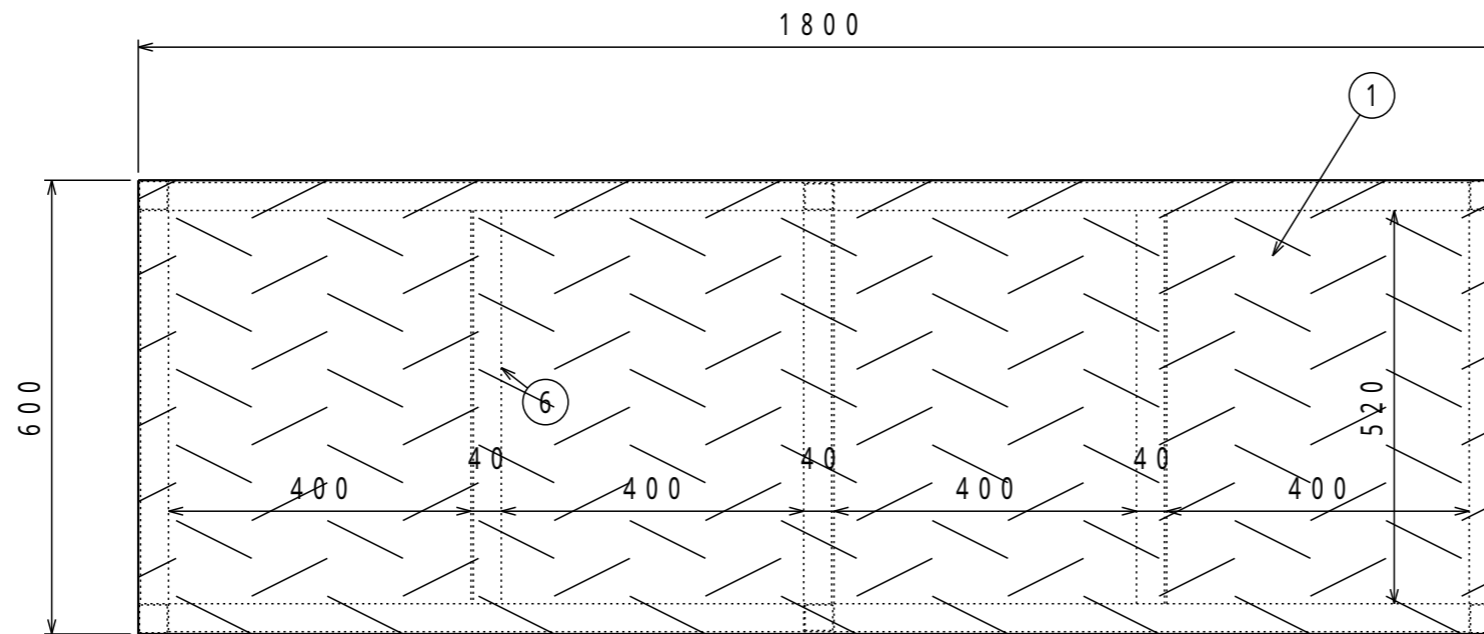


注) 詳細設計時、多少の仕様寸法の変更を行う場合がございますのでご了承ください。

普通公差 (JIS B 0405-1991)							
区分	0.5以上 3以下	3を 6以下	6を 30以下	30を 120以下	120を 400以下	400を 1000以下	1000を 2000以下
等級	3	6	30	120	400	1000	2000
粗級	0.2	0.3	0.5	0.8	1.2	2	4

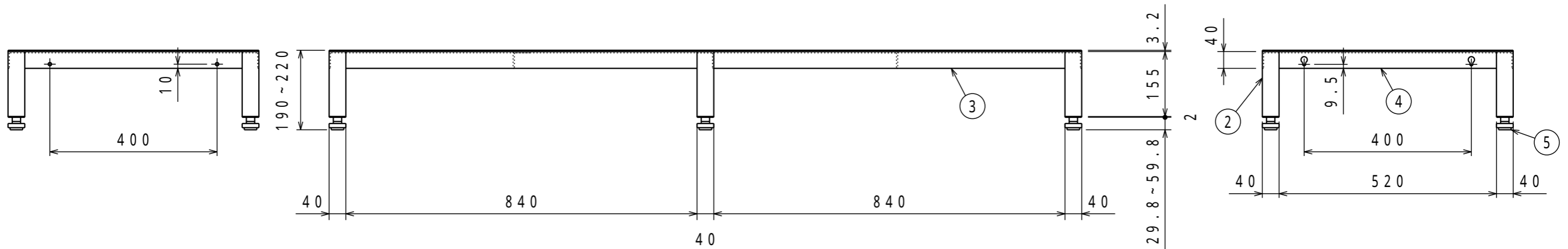
△B			
△A			
改訂	変更内容	管理番号	年月日 担当

組立図			第三角法
縞鋼板ステップ (高床用)			図面番号 UFSH-004
UFSH-1560S			縮尺 1:10
検図	担当	製図 長谷川	設計年月日 2022.6.3
 UnionSTEEL ユニオンスチール株式会社			



名称	数量	名称
床板	1	縞鋼板 t3.2
脚	6	STKMR 1.6 40 40
床板枠A	4	アングル 3 40 40
床板枠B	3	アングル 3 40 40
アジャスター	6	AJG8-40-50 M8 50L (P=1.25)
天板補強	2	アングル 3 40 40

納入形態：完成品
 塗装色：グリーン
 マンセル近似値：4.5G6/2



注) 詳細設計時、多少の仕様寸法の変更を行う場合がございますのでご了承ください。

普通公差 (JIS B 0405-1991)							
区分	0.5以上 3以下	3を超え 6以下	6を超え 30以下	30を超え 120以下	120を超え 400以下	400を超え 1000以下	1000を超え 2000以下
等級	3	6	30	120	400	1000	2000
粗級	0.2	0.3	0.5	0.8	1.2	2	4

△B			
△A			
改訂	変更内容	管理番号	年月日 担当

組立図			第三角法
縞鋼板ステップ (高床用)			図面番号 UF SH - 005
UF SH - 1860S			縮尺 1:10
検図	担当	製図	設計年月日
		長谷川	2022.6.3

