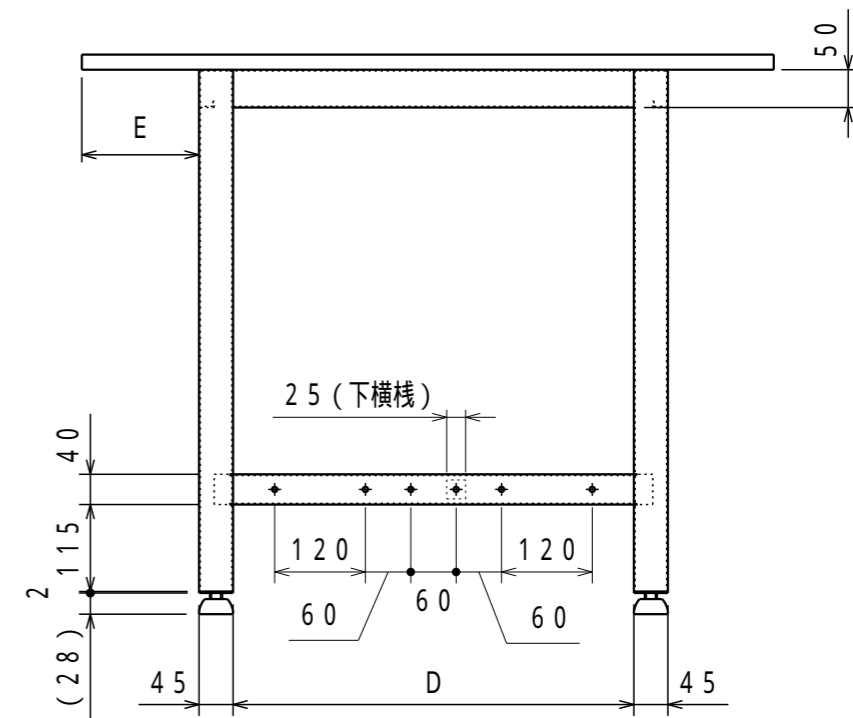
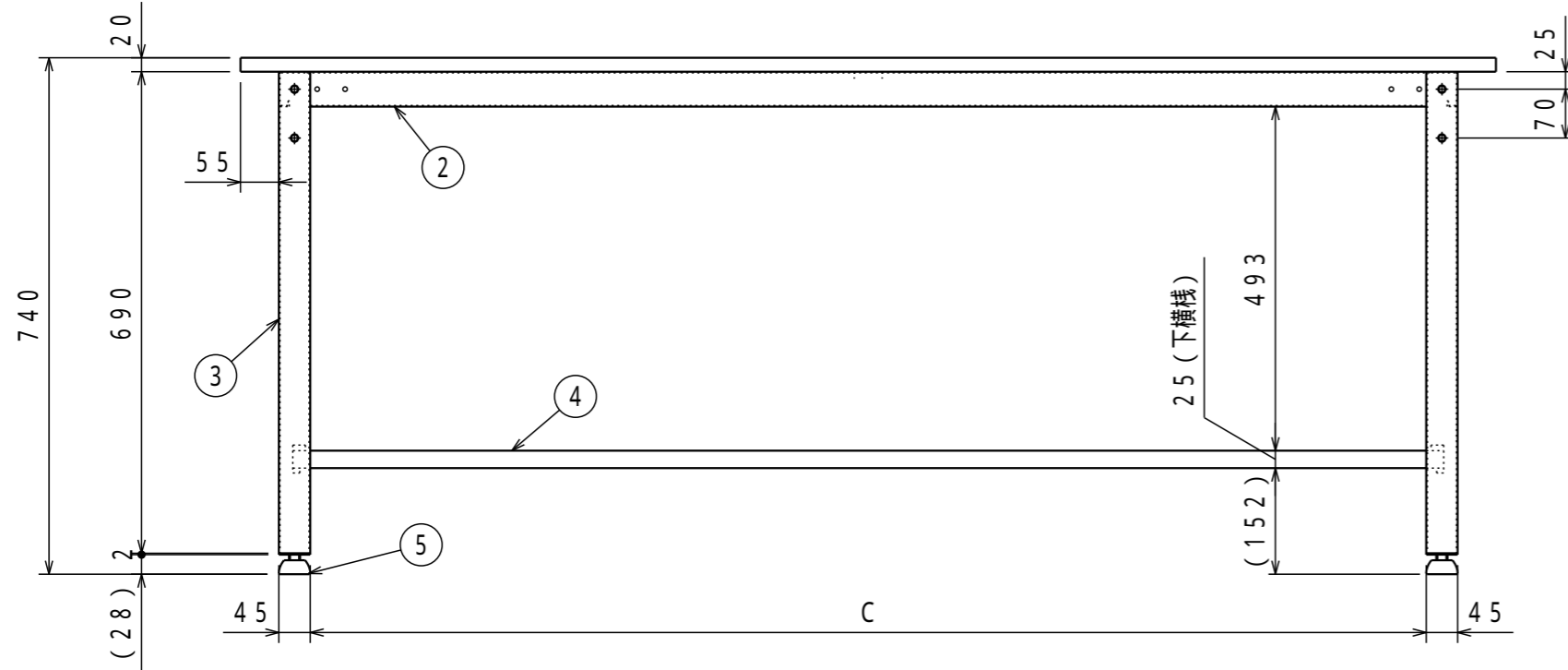


	A	B	C	D	E	F
LEWP-0960	900	600	700	500	5	-
LEWP-0975	900	750	700	530	65	-
LEWP-1260	1200	600	1000	500	5	-
LEWP-1200	1200	750	1000	530	65	-
LEWP-1209	1200	900	1000	530	140	-
LEWP-1560	1500	600	1300	500	5	632
LEWP-1500	1500	750	1300	530	65	632
LEWP-1509	1500	900	1300	530	140	632
LEWP-1860	1800	600	1600	500	5	782
LEWP-1800	1800	750	1600	530	65	782
LEWP-1809	1800	900	1600	530	140	782

納入形態：ロックダウン  
 塗装色：ダークグレー  
 マンセル近似値：N-3  
 表示耐荷重：400kg



名称	数量	備考
1 天板	1	ポリ化粧天板(白色)
2 上横棧	2	SPHC-P t1.6
3 脚	2	SPHC-P t1.6

名称	数量	備考
4 下横棧	1	STKMR t1.6 25 25
5 アジャスター	4	AJP16-45-40 M16 42L(P=2.0)
6 上枠補強	1	SPHC-P t1.6

はW=1500・1800用でW=900・1200は無し

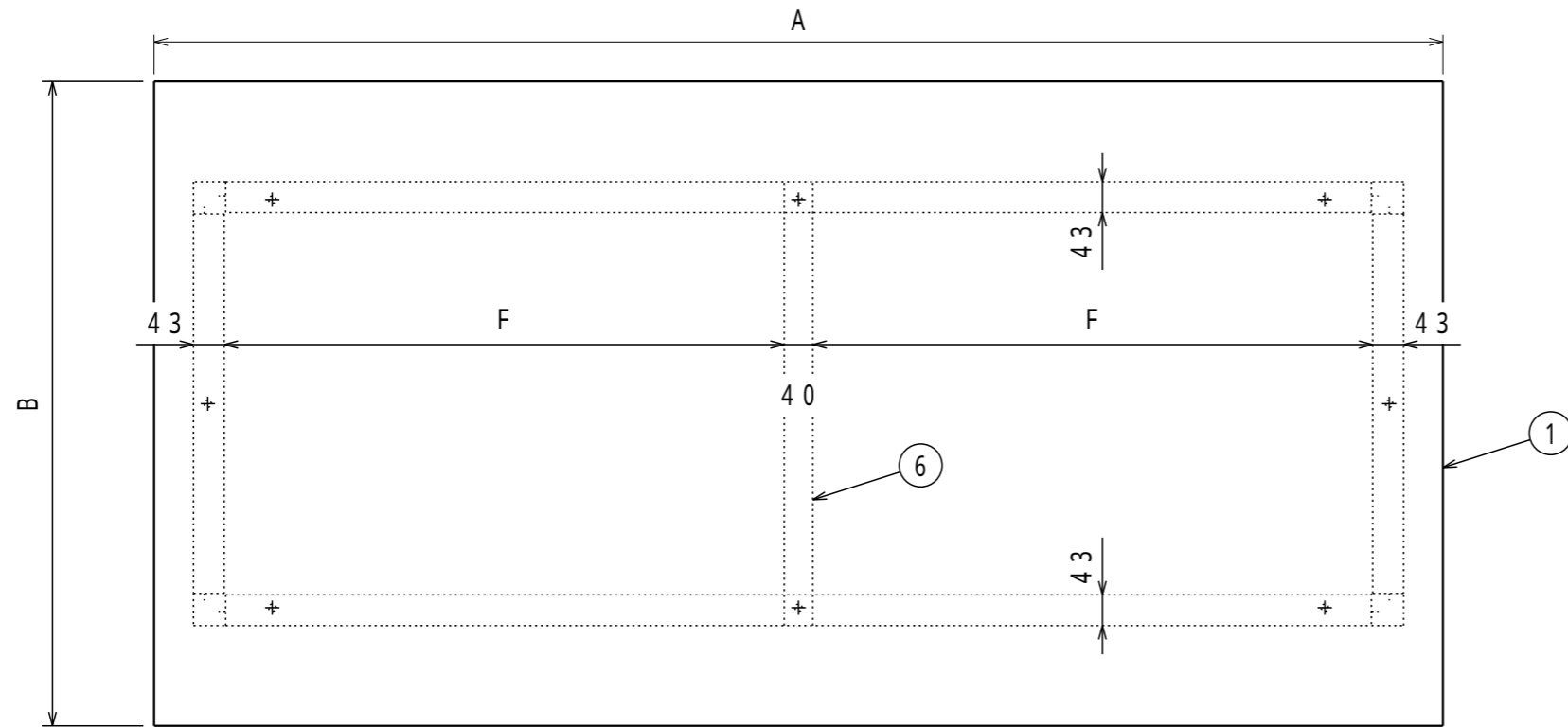
組立図			第三角法
轻量作業台			図面番号 LEW-001
LEWP-			縮尺 1:10
検図	担当	製図 長谷川	設計年月日 2022.3.11

注) 詳細設計時、多少の仕様寸法の変更を行う場合がございますのでご了承ください。

普通公差 (JIS B 0405-1991)							
区分	0.5以上	3を超え	6を超え	30を超え	120を超え	400を超え	1000を超え
等級	3以下	6以下	30以下	120以下	400以下	1000以下	2000以下
粗級	0.2	0.3	0.5	0.8	1.2	2	3

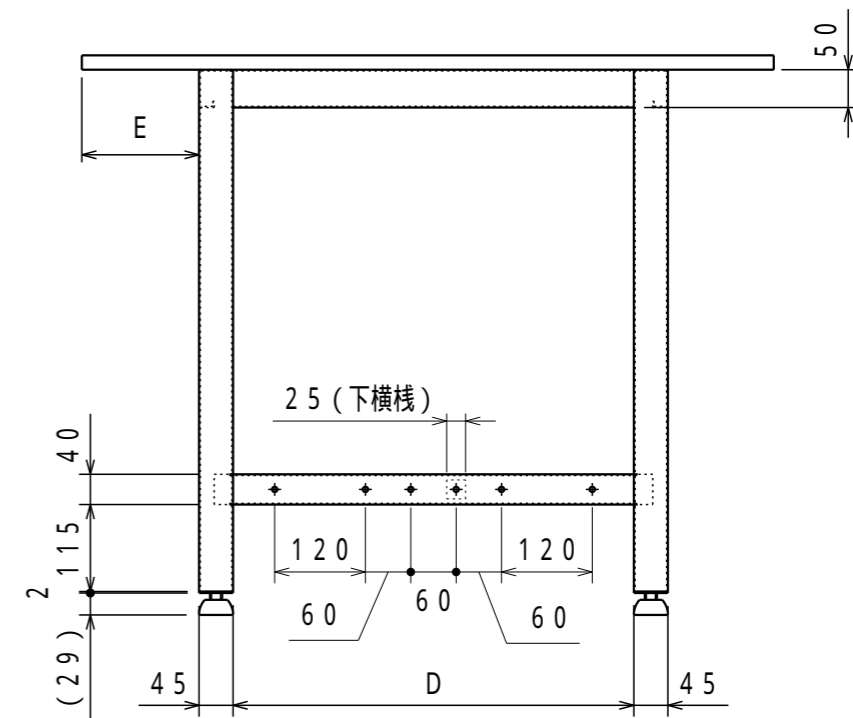
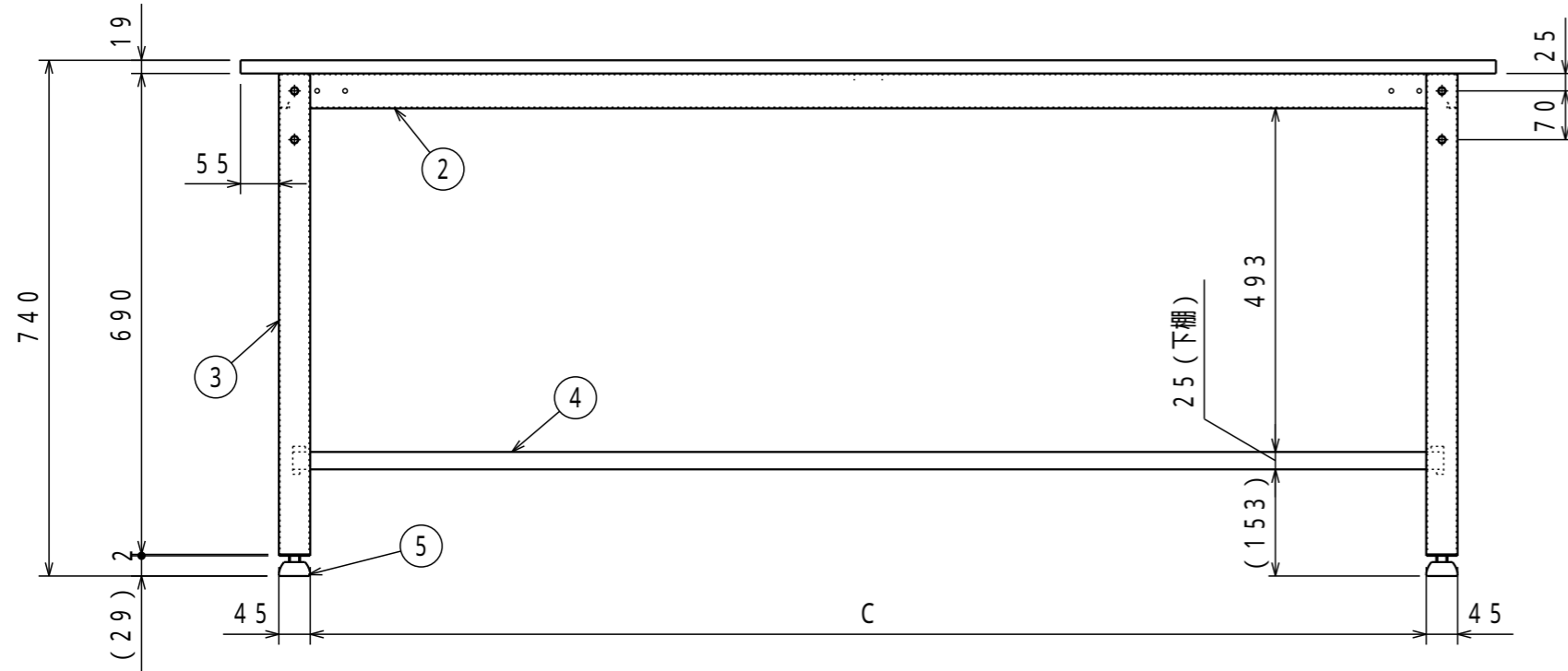
改訂	変更内容	管理番号	年月日 担当





	A	B	C	D	E	F
LEWR-0960	900	600	700	500	5	-
LEWR-0975	900	750	700	530	65	-
LEWR-1260	1200	600	1000	500	5	-
LEWR-1200	1200	750	1000	530	65	-
LEWR-1209	1200	900	1000	530	140	-
LEWR-1560	1500	600	1300	500	5	632
LEWR-1500	1500	750	1300	530	65	632
LEWR-1509	1500	900	1300	530	140	632
LEWR-1860	1800	600	1600	500	5	782
LEWR-1800	1800	750	1600	530	65	782
LEWR-1809	1800	900	1600	530	140	782

納入形態：ロックダウン  
 塗装色：ダークグレー  
 マンセル近似値：N-3  
 表示耐荷重：400kg



名称	数量	備考
1 天板	1	リノリウム張天板(ネオグレー色)
2 上横柵	2	SPHC-P t1.6
3 脚	2	SPHC-P t1.6

名称	数量	備考
4 下横柵	1	STKMR t1.6 25 25
5 アジャスター	4	AJP16-45-40 M16 42L(P=2.0)
6 上柵補強	1	SPHC-P t1.6

はW=1500・1800用でW=900・1200は無し

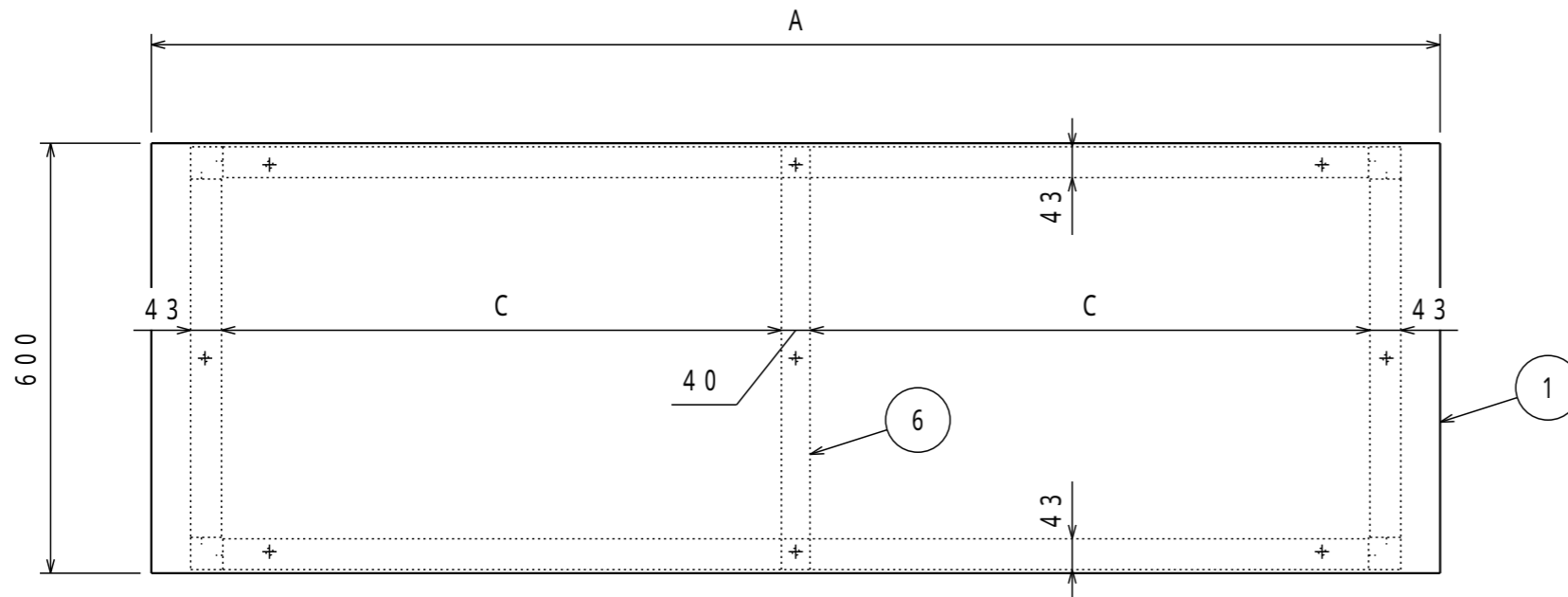
組立図			第三角法
軽量作業台			図面番号 LEW-002
LEWR-			縮尺 1:10
検図	担当	製図 長谷川	設計年月日 2022.3.11

注) 詳細設計時、多少の仕様寸法の変更を行う場合がございますのでご了承ください。

普通公差 (JIS B 0405-1991)							
区分	0.5以上 3以下	3を超え 6以下	6を超え 30以下	30を超え 120以下	120を超え 400以下	400を超え 1000以下	1000を超え 2000以下
等級	0.2	0.3	0.5	0.8	1.2	2	3
粗級	0.2	0.3	0.5	0.8	1.2	2	4

改訂	変更内容	管理番号	年月日 担当

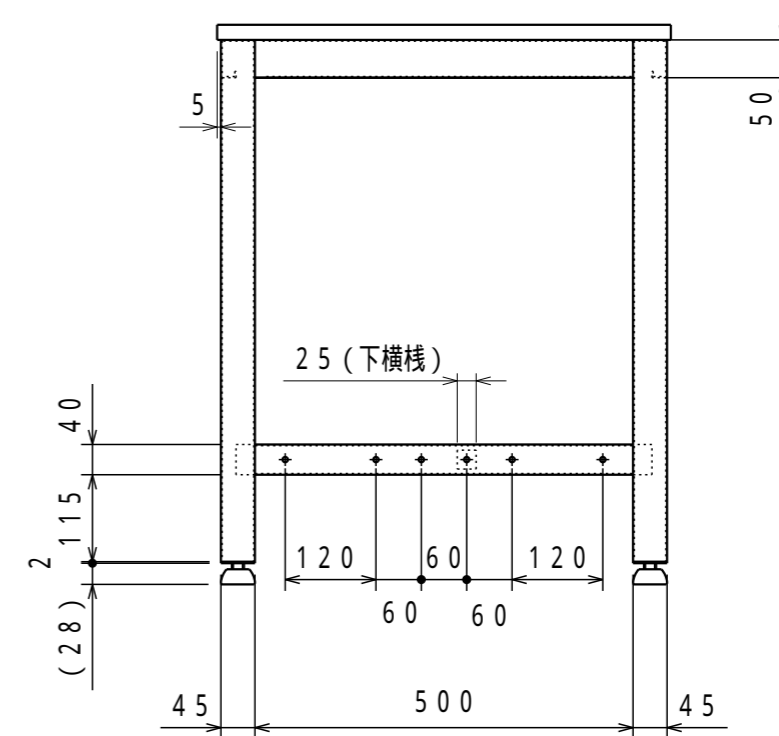
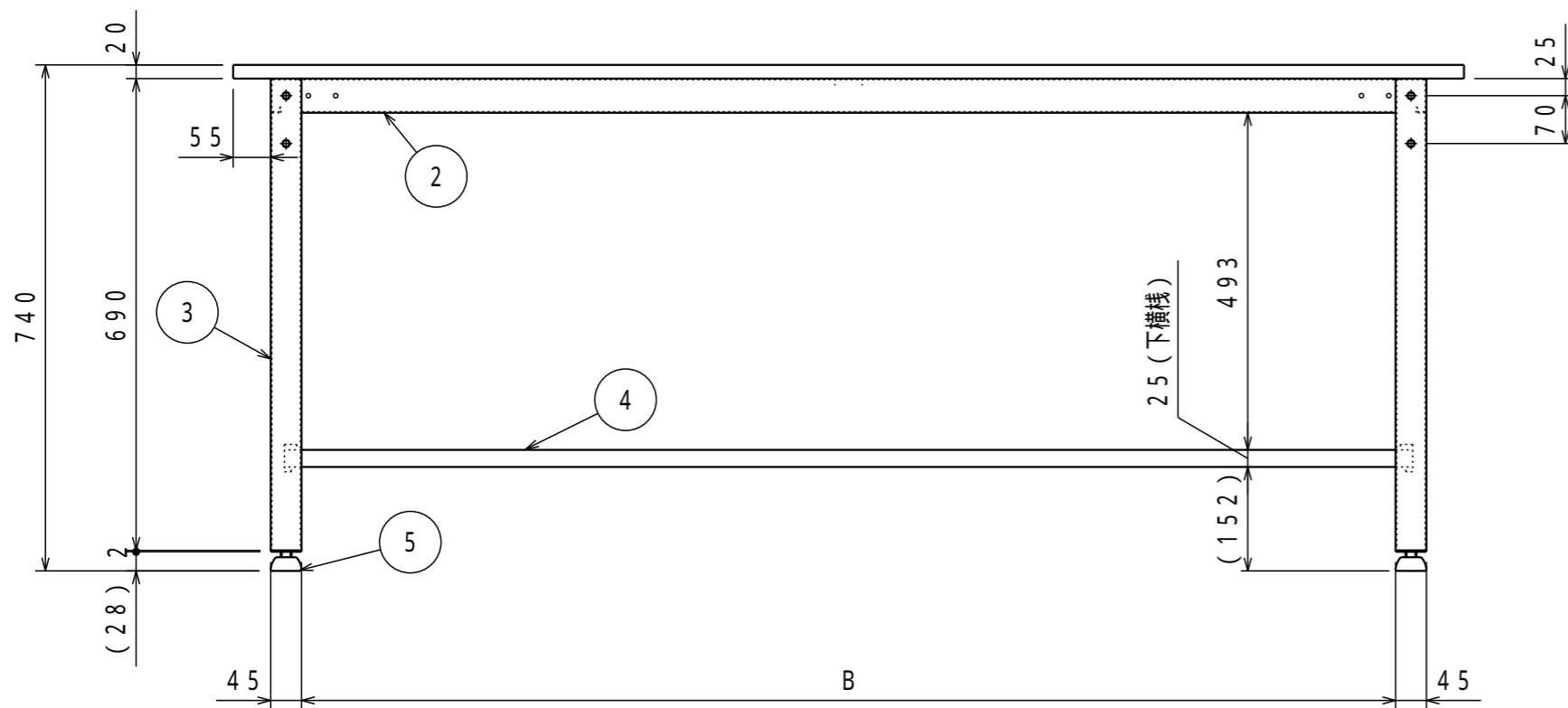




	A	B	C
LEWS - 0960	900	700	-
LEWS - 1260	1200	1000	-
LEWS - 1560	1500	1300	632
LEWS - 1860	1800	1600	782

本体塗装色	マンセル近似値	天板塗装色	マンセル近似値
ダークグレー	N-3	ホワイト	N-8.7

納入形態：ロックダウン  
均等静止荷重：400kg



名称	数量	備考
1 天板	1	SPCC-SD t1.0 SPCC-SD t1.2
2 上横棧	2	SPHC-P t1.6
3 脚	2	SPHC-P t1.6

名称	数量	備考
4 下横棧	1	STKMR t1.6 25 25
5 アジャスター	4	AJP16-45-40 M16x42L(P=2.0)
6 上枠補強	1	SPHC-P t1.6

は、B=1500・1800用で  
W=900・1200は無し

組立図			第三角法
軽量作業台			図面番号 LEW-003
LEWS (奥行600タイプ)			縮尺 1:10
検図	担当	製図	設計年月日
		長谷川	2022.3.11

注) 詳細設計時、多少の仕様寸法の変更を行う場合がございますのでご了承ください。

普通公差 (JIS B 0405-1991)							
区分	0.5以上 3以下	3を超え 6以下	6を超え 30以下	30を超え 120以下	120を超え 400以下	400を超え 1000以下	1000を超え 2000以下
等級	0.2	0.3	0.5	0.8	1.2	2	3
粗級	0.2	0.3	0.5	0.8	1.2	2	4

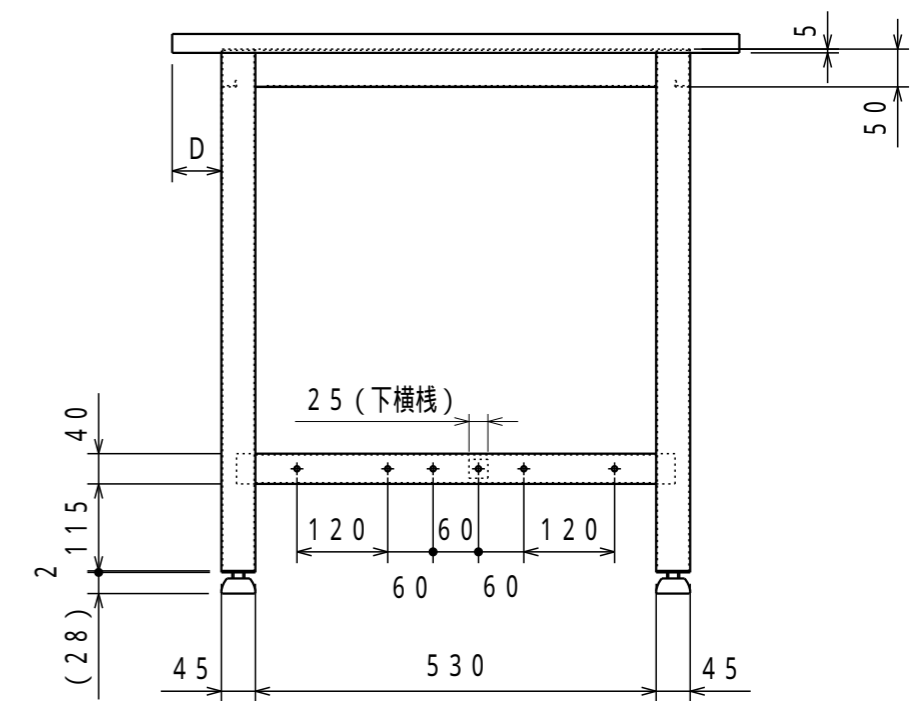
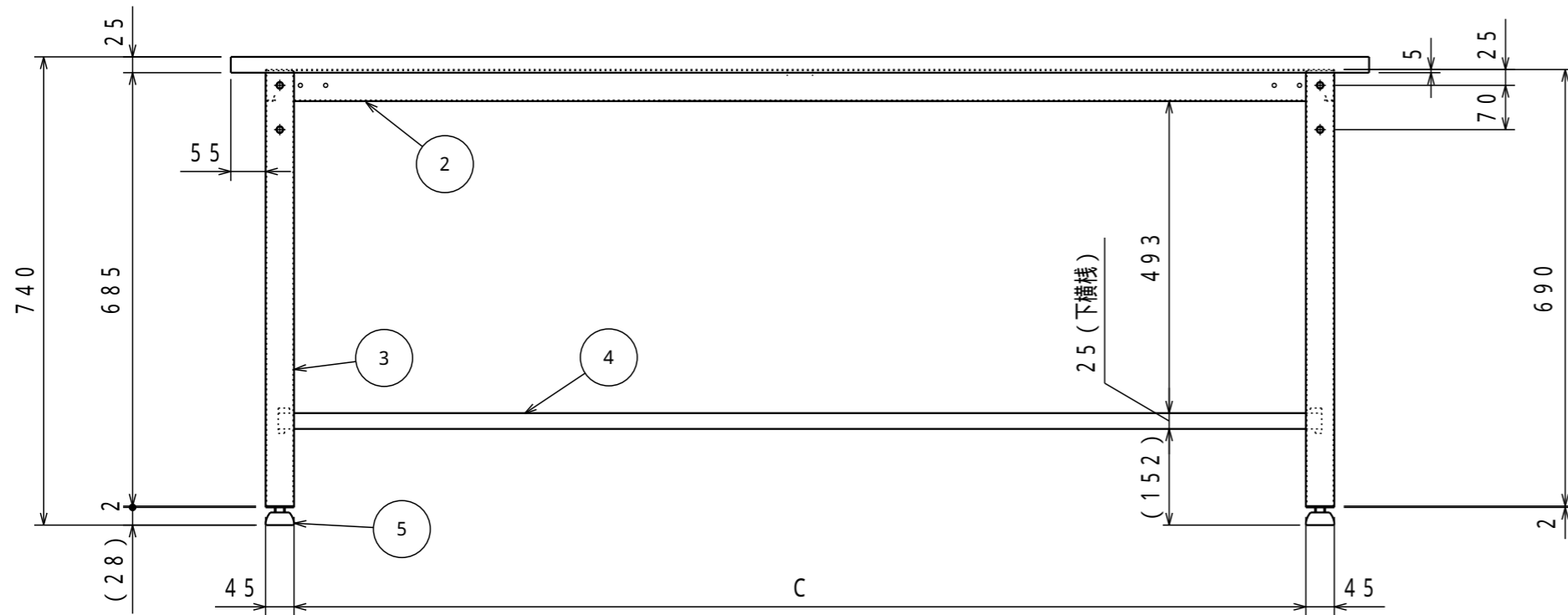
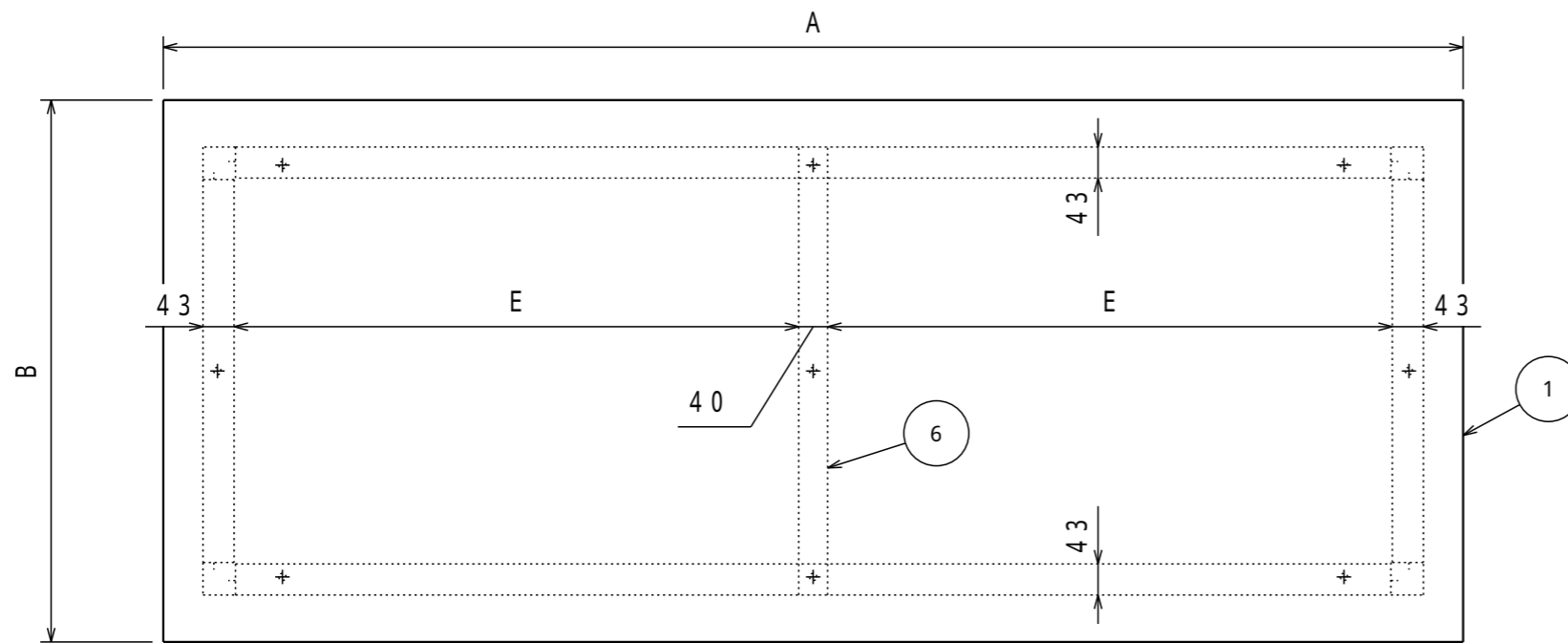
改訂	変更内容	管理番号	年月日 担当



	A	B	C	D	E
LEWS-0975	900	750	700	65	-
LEWS-1200	1200	750	1000	65	-
LEWS-1500	1500	750	1300	65	632
LEWS-1800	1800	750	1600	65	782
LEWS-1809	1800	900	1600	140	782

本体塗装色	マンセル近似値	天板塗装色	マンセル近似値
ダークグレー	N-3	ホワイト	N-8.7

納入形態：ロックダウン  
均等静止荷重：400kg



名称	数量	備考
1 天板	1	SPCC-SD t1.0 SPCC-SD t1.2
2 上横棧	2	SPHC-P t1.6
3 脚	2	SPHC-P t1.6

名称	数量	備考
4 下横棧	1	STKMR t1.6 25 25
5 アジャスター	4	AJP16-45-40 M16x42L(P=2.0)
6 上枠補強	1	SPHC-P t1.6

は、B=1500・1800用で  
W=900・1200は無し

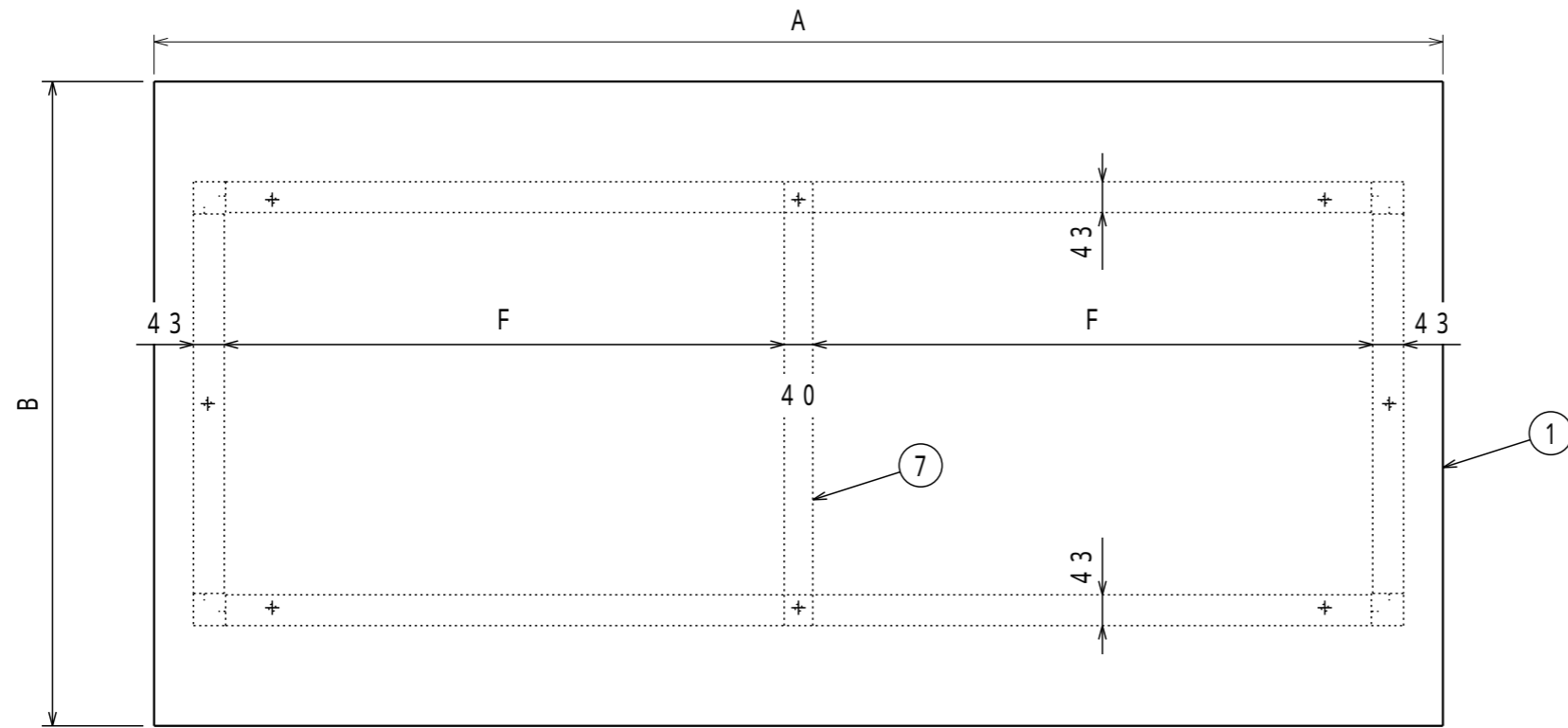
組立図			第三角法
軽量作業台			図面番号 LEW-004
LEWS (奥行750・900タイプ)			縮尺 1:10
検図	担当	製図	設計年月日
		長谷川	2022.3.11

注) 詳細設計時、多少の仕様寸法の変更を行う場合がございますのでご了承ください。

普通公差 (JIS B 0405-1991)							
区分	0.5以上 3以下	3を越え 6以下	6を越え 30以下	30を越え 120以下	120を越え 400以下	400を越え 1000以下	1000を越え 2000以下
等級	0.2	0.3	0.5	0.8	1.2	2	3
粗級	0.2	0.3	0.5	0.8	1.2	2	4

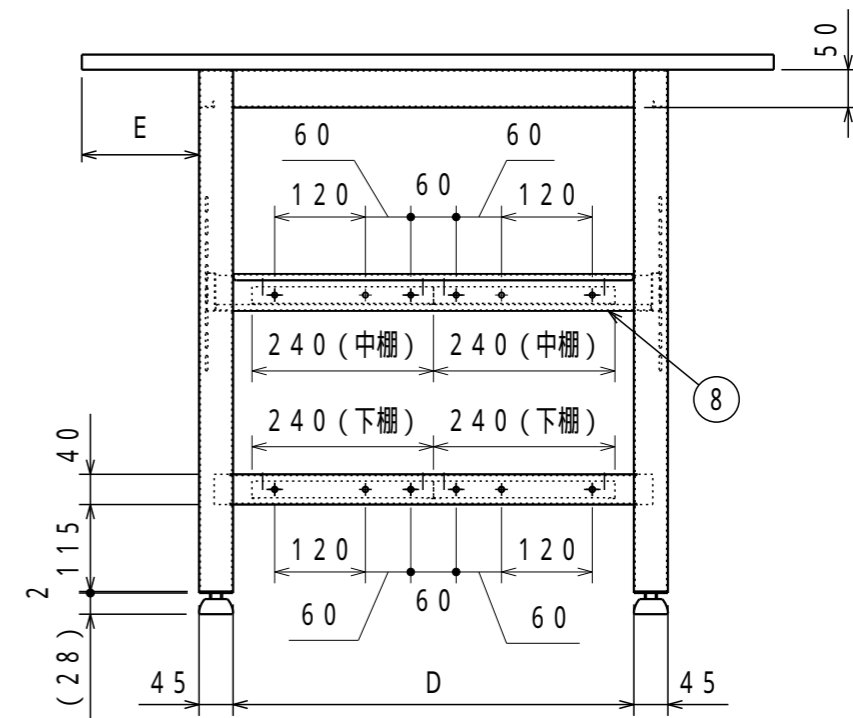
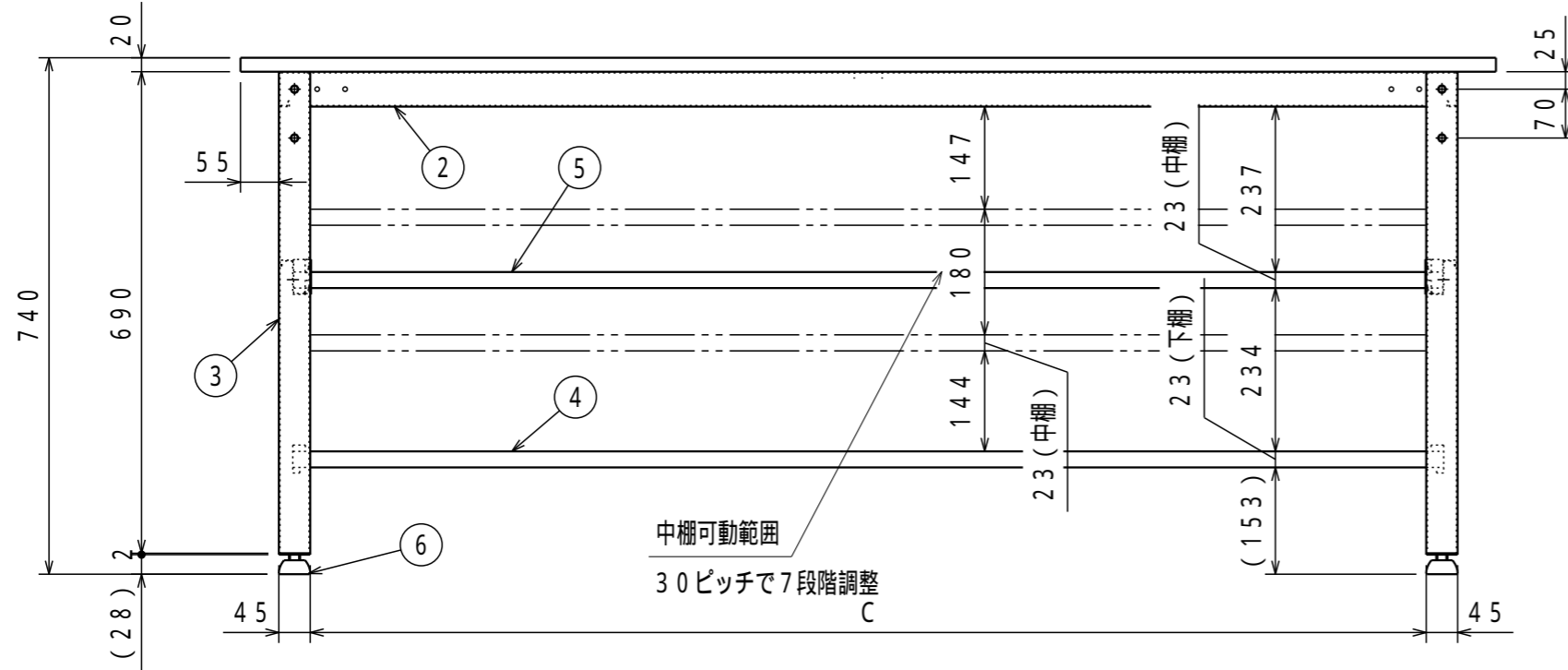
改訂	変更内容	管理番号	年月日 担当





	A	B	C	D	E	F
LEWP-0960LTW	900	600	700	500	5	-
LEWP-0975LTW	900	750	700	530	65	-
LEWP-1260LTW	1200	600	1000	500	5	-
LEWP-1200LTW	1200	750	1000	530	65	-
LEWP-1209LTW	1200	900	1000	530	140	-
LEWP-1560LTW	1500	600	1300	500	5	632
LEWP-1500LTW	1500	750	1300	530	65	632
LEWP-1509LTW	1500	900	1300	530	140	632
LEWP-1860LTW	1800	600	1600	500	5	782
LEWP-1800LTW	1800	750	1600	530	65	782
LEWP-1809LTW	1800	900	1600	530	140	782

納入形態：ロックダウン  
 塗装色：ダークグレー  
 マンセル近似値：N-3  
 表示耐荷重：400kg



名称	数量	備考
1 天板	1	ポリ化粧天板(白色)
2 上横棧	2	SPHC-P t1.6
3 脚	2	SPHC-P t1.6
4 下棚	2	SPCC-SD t0.7 AEWLT

名称	数量	備考
5 中棚	2	SPCC-SD t0.7 AEWLT
6 アジャスター	4	AJP16-45-40 M16 42L(P=2.0)
7 上枠補強	1	SPHC-P t1.6
8 中棚取付棧	2	SPCC-SD t1.2

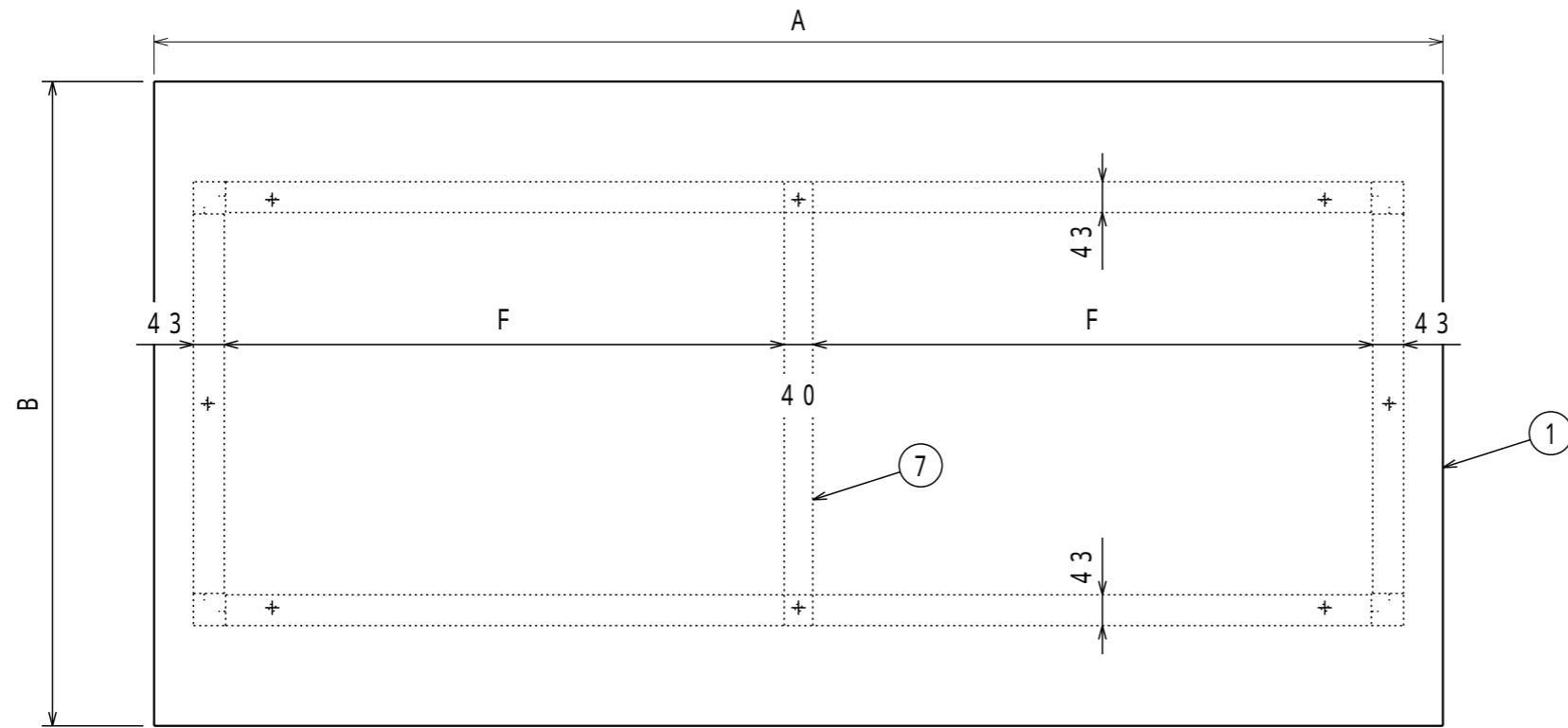
はW=1500・1800用でW=900・1200は無し  
 は奥行600はLEW-NTS、奥行750・900はLEW-NT

注) 詳細設計時、多少の仕様寸法の変更を行う場合がございますのでご了承ください。

普通公差 (JIS B 0405-1991)							
区分	0.5以上 3以下	3を越え 6以下	6を越え 30以下	30を越え 120以下	120を越え 400以下	400を越え 1000以下	1000を越え 2000以下
等級	0.2	0.3	0.5	0.8	1.2	2	3
粗級	0.2	0.3	0.5	0.8	1.2	2	4

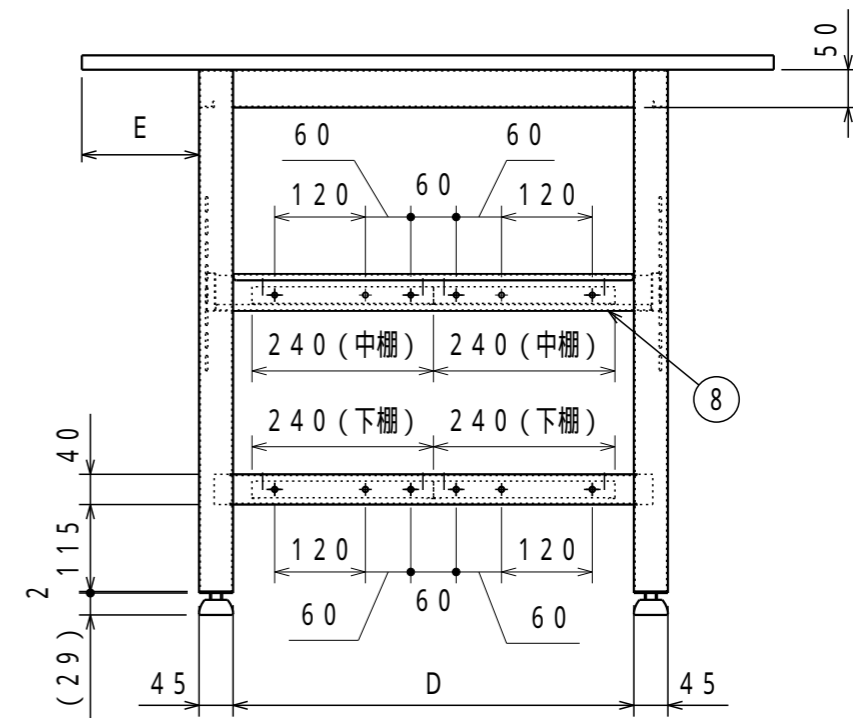
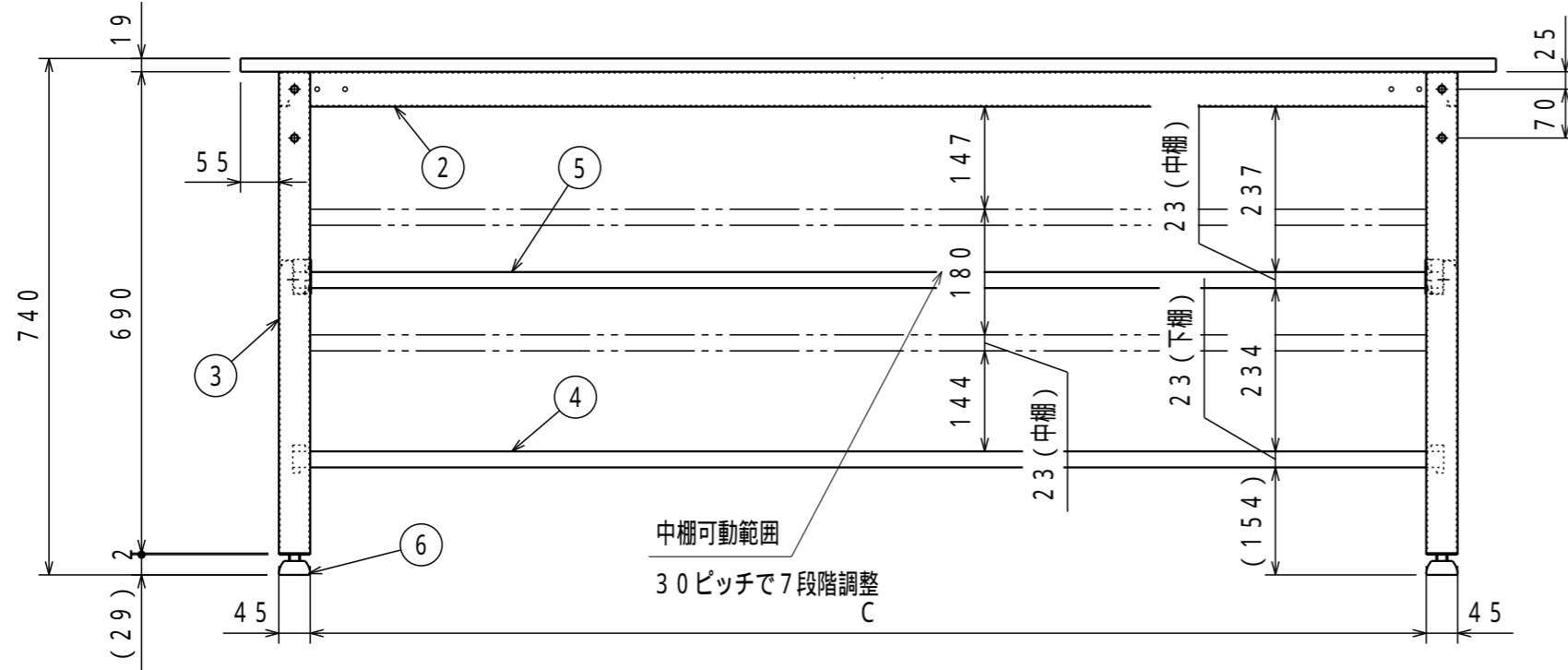
改訂	変更内容	管理番号	年月日 担当

組立図			第三角法
軽量作業台(下棚2枚+中棚2枚付)			図面番号 LEW-005
LEWP -		LTW	縮尺 1:10
検図	担当	製図 長谷川	設計年月日 2022.3.11
 ユニオンスチール株式会社			



	A	B	C	D	E	F
LEWR-0960LTW	900	600	700	500	5	-
LEWR-0975LTW	900	750	700	530	65	-
LEWR-1260LTW	1200	600	1000	500	5	-
LEWR-1200LTW	1200	750	1000	530	65	-
LEWR-1209LTW	1200	900	1000	530	140	-
LEWR-1560LTW	1500	600	1300	500	5	632
LEWR-1500LTW	1500	750	1300	530	65	632
LEWR-1509LTW	1500	900	1300	530	140	632
LEWR-1860LTW	1800	600	1600	500	5	782
LEWR-1800LTW	1800	750	1600	530	65	782
LEWR-1809LTW	1800	900	1600	530	140	782

納入形態：ロックダウン  
 塗装色：ダークグレー  
 マンセル近似値：N-3  
 表示耐荷重：400kg



名称	数量	備考
1 天板	1	リノリウム張天板(ネオグレー色)
2 上横棧	2	SPHC-P t1.6
3 脚	2	SPHC-P t1.6
4 下棚	2	SPCC-SD t0.7 AEWLT

名称	数量	備考
5 中棚	2	SPCC-SD t0.7 AEWLT
6 アジャスター	4	AJP16-45-40 M16 42L(P=2.0)
7 上枠補強	1	SPHC-P t1.6
8 中棚取付棧	2	SPCC-SD t1.2

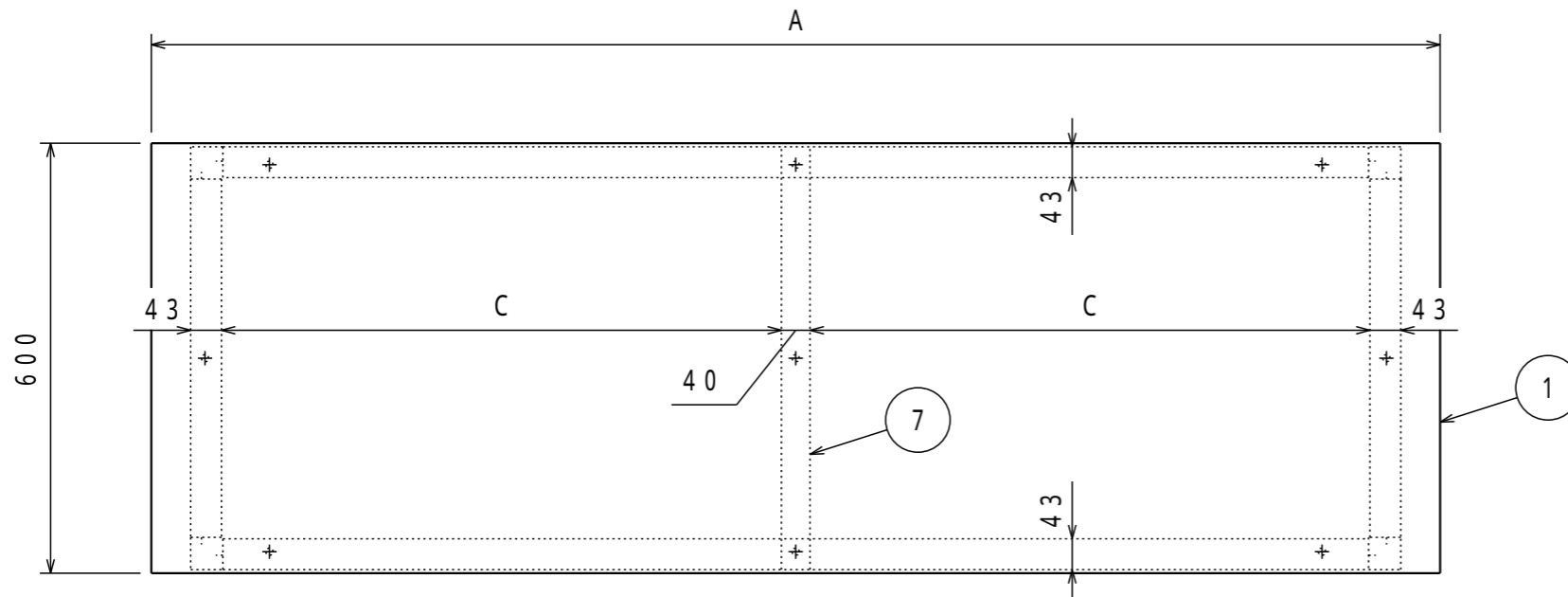
はW=1500・1800用でW=900・1200は無し  
 は奥行600はLEW-NTS、奥行750・900はLEW-NT

注) 詳細設計時、多少の仕様寸法の変更を行う場合がございますのでご了承ください。

普通公差 (JIS B 0405-1991)							
区分	0.5以上 3以下	3を越え 6以下	6を越え 30以下	30を越え 120以下	120を越え 400以下	400を越え 1000以下	1000を越え 2000以下
等級	0.2	0.3	0.5	0.8	1.2	2	3
粗級	0.2	0.3	0.5	0.8	1.2	2	4

改訂	変更内容	管理番号	年月日 担当

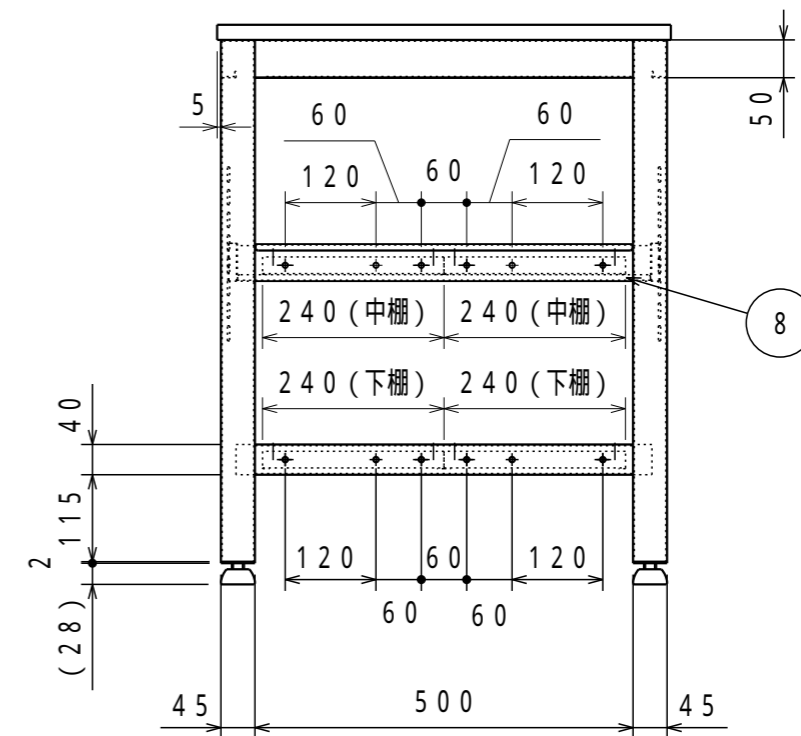
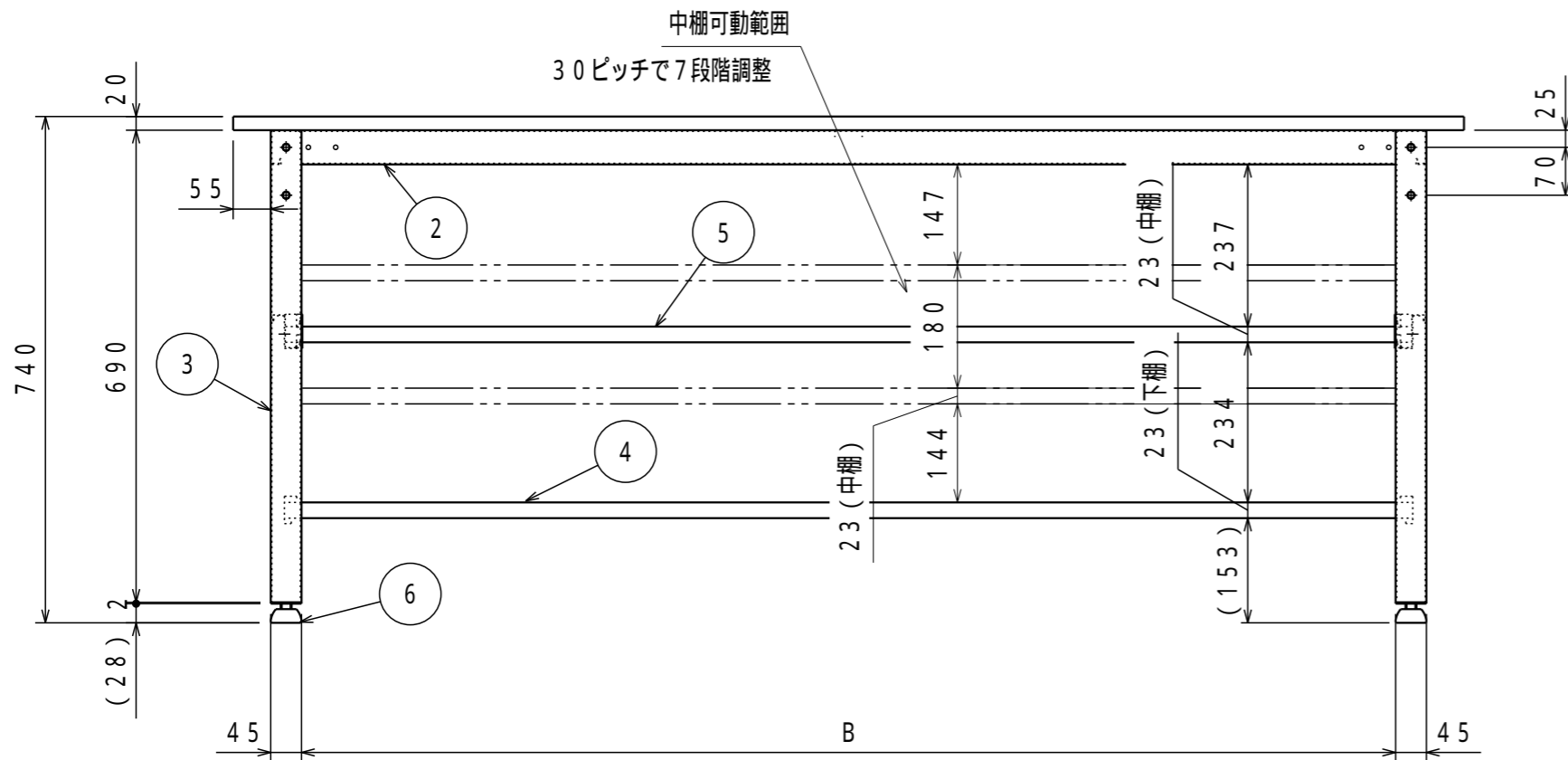
組立図			第三角法
軽量作業台(下棚2枚+中棚2枚付)			図面番号 LEW-006
LEWR -		LTW	縮尺 1:10
検図	担当	製図 長谷川	設計年月日 2022.3.11
 ユニオンスチール株式会社			



	A	B	C
LEWS-0960LTW	900	700	-
LEWS-1260LTW	1200	1000	-
LEWS-1560LTW	1500	1300	632
LEWS-1860LTW	1800	1600	782

本体塗装色	マンセル近似値	天板塗装色	マンセル近似値
ダークグレー	N-3	ホワイト	N-8.7

納入形態：ロックダウン  
均等静止荷重：400kg



名称	数量	備考
1 天板	1	SPCC-SD t1.0 SPCC-SD t1.2
2 上横棧	2	SPHC-P t1.6
3 脚	2	SPHC-P t1.6
4 下棚	2	SPCC-SD t0.7 AEWLT

名称	数量	備考
5 中棚	2	SPCC-SD t0.7 AEWLT
6 アジャスター	4	AJP16-45-40 M16x42L (P=2.0)
7 上枠補強	1	SPHC-P t1.6
8 中棚取付棧	2	SPCC-SD t1.2 LEW-NTS

は、B = 1500・1800用で  
W = 900・1200は無し

注) 詳細設計時、多少の仕様寸法の変更を行う場合がございますのでご了承ください。

普通公差 (JIS B 0405-1991)							
区分	0.5以上 3以下	3を超え 6以下	6を超え 30以下	30を超え 120以下	120を超え 400以下	400を超え 1000以下	1000を超え 2000以下
等級	3	4	5	6	7	8	9
粗級	0.2	0.3	0.5	0.8	1.2	2	4

改訂	変更内容	管理番号	年月日 担当

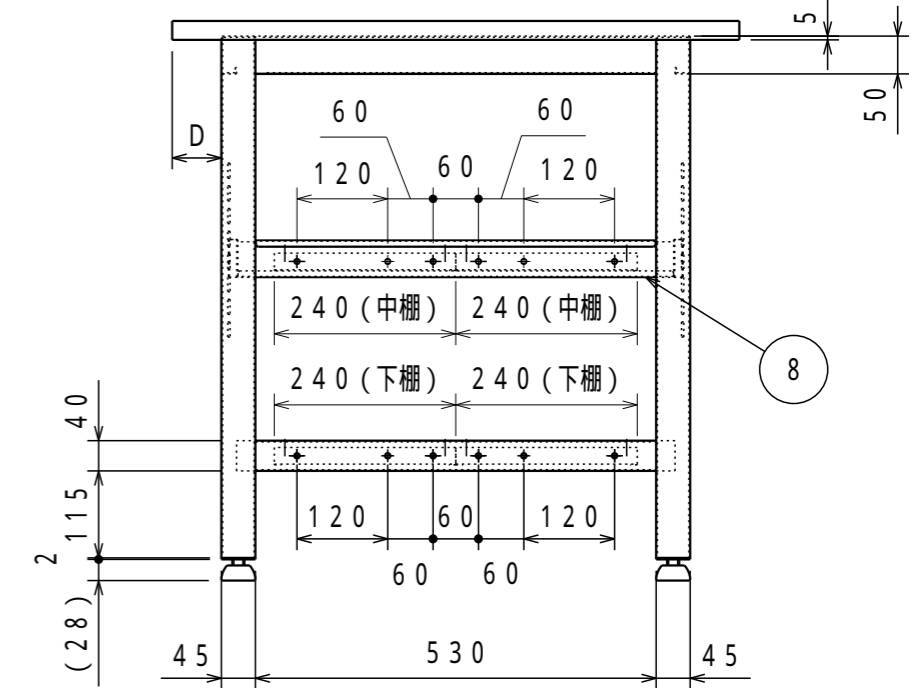
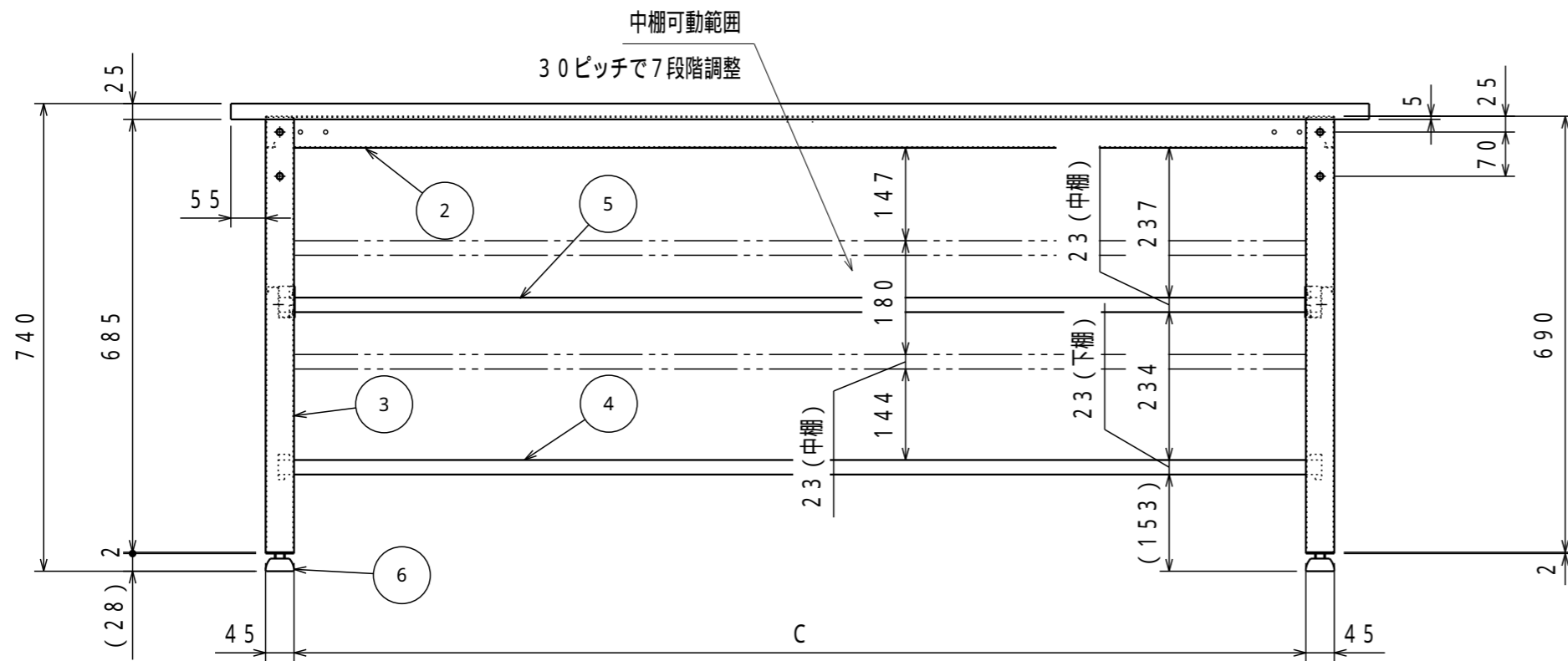
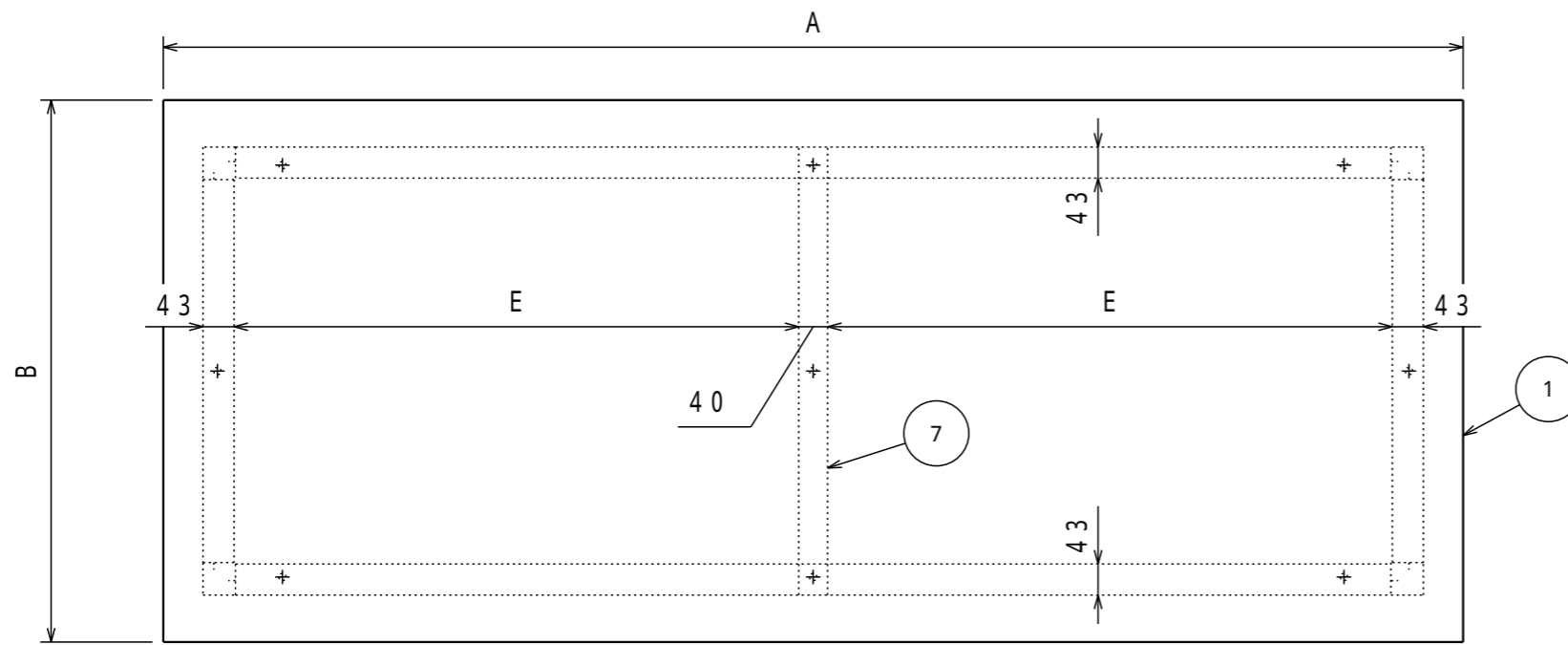
組立図			第三角法
軽量作業台 (下棚 2 枚 + 中棚 2 枚付)			図面番号 LEW-007
LEWS (奥行600タイプ) - LTW			縮尺 1:10
検図	担当	製図	設計年月日
		長谷川	2022.3.11


**UnionSTEEL**  
 ユニオンスチール株式会社

	A	B	C	D	E
LEWS-0975LTW	900	750	700	65	-
LEWS-1200LTW	1200	750	1000	65	-
LEWS-1500LTW	1500	750	1300	65	632
LEWS-1800LTW	1800	750	1600	65	782
LEWS-1809LTW	1800	900	1600	140	782

本体塗装色	マンセル近似値	天板塗装色	マンセル近似値
ダークグレー	N-3	ホワイト	N-8.7

納入形態：ロックダウン  
均等静止荷重：400kg



名称	数量	備考
1 天板	1	SPCC-SD t1.0 SPCC-SD t1.2
2 上横棧	2	SPHC-P t1.6
3 脚	2	SPHC-P t1.6
4 下棚	2	SPCC-SD t0.7 AEWLT

名称	数量	備考
5 中棚	2	SPCC-SD t0.7 AEWLT
6 アジャスター	4	AJP16-45-40 M16x42L(P=2.0)
7 上枠補強	1	SPHC-P t1.6
8 中棚取付棧	2	SPCC-SD t1.2 LEW-NT

は、B = 1500・1800用で  
W = 900・1200は無し

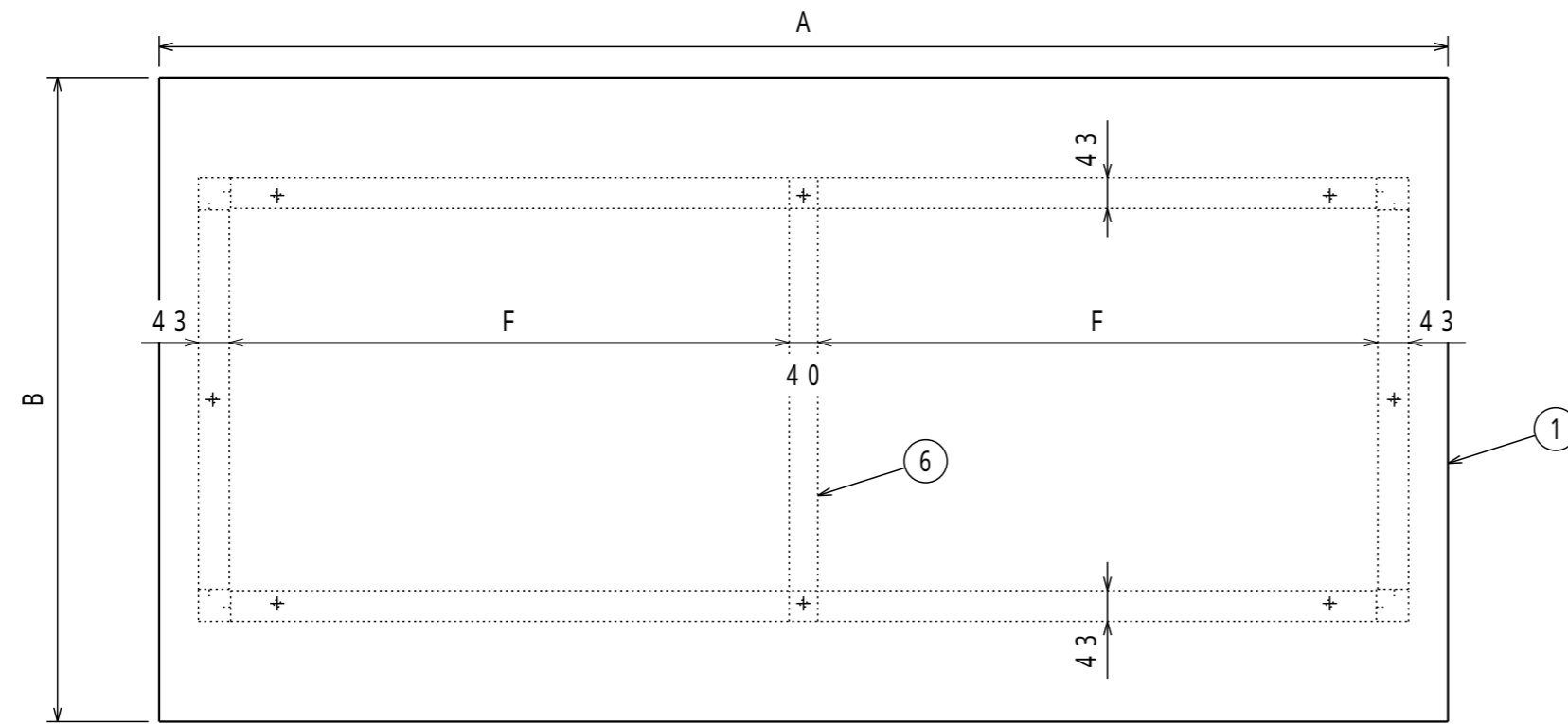
注) 詳細設計時、多少の仕様寸法の変更を行う場合がございますのでご了承ください。

普通公差 (JIS B 0405-1991)							
区分	0.5以上 3以下	3を超え 6以下	6を超え 30以下	30を超え 120以下	120を超え 400以下	400を超え 1000以下	1000を超え 2000以下
等級	0.2	0.3	0.5	0.8	1.2	2	3
粗級	0.2	0.3	0.5	0.8	1.2	2	3

改訂	変更内容	管理番号	年月日 担当

組立図			第三角法
軽量作業台 (下棚 2枚 + 中棚 2枚付)			図面番号 LEW-008
LEWS (奥行750・900タイプ) - LTW			縮尺 1:10
検図	担当	製図	設計年月日
		長谷川	2022.3.11
 ユニオンスチール株式会社			

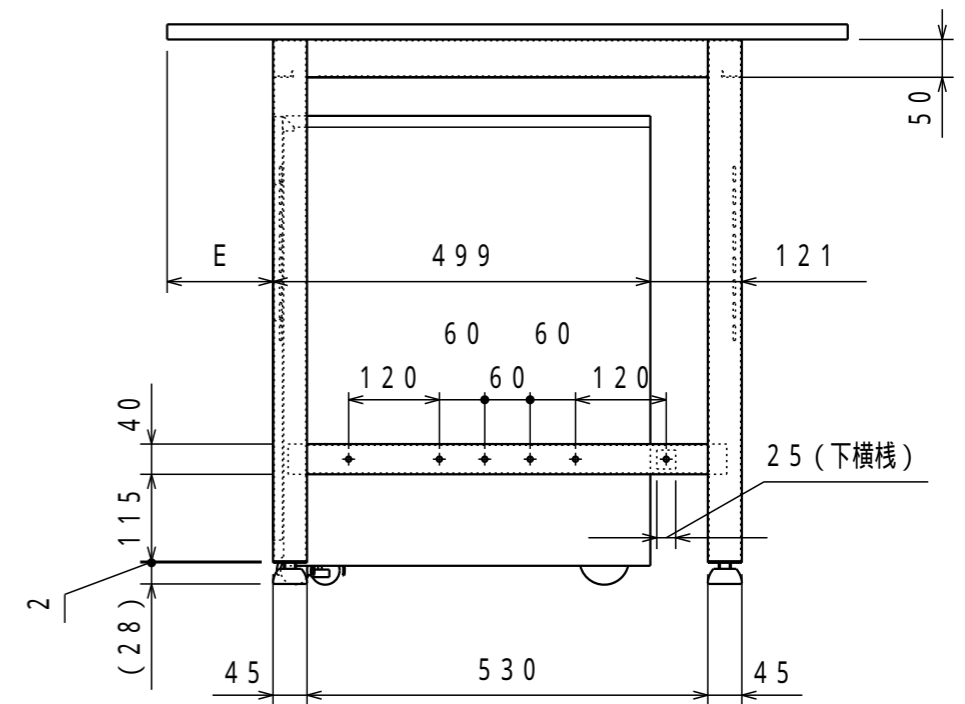
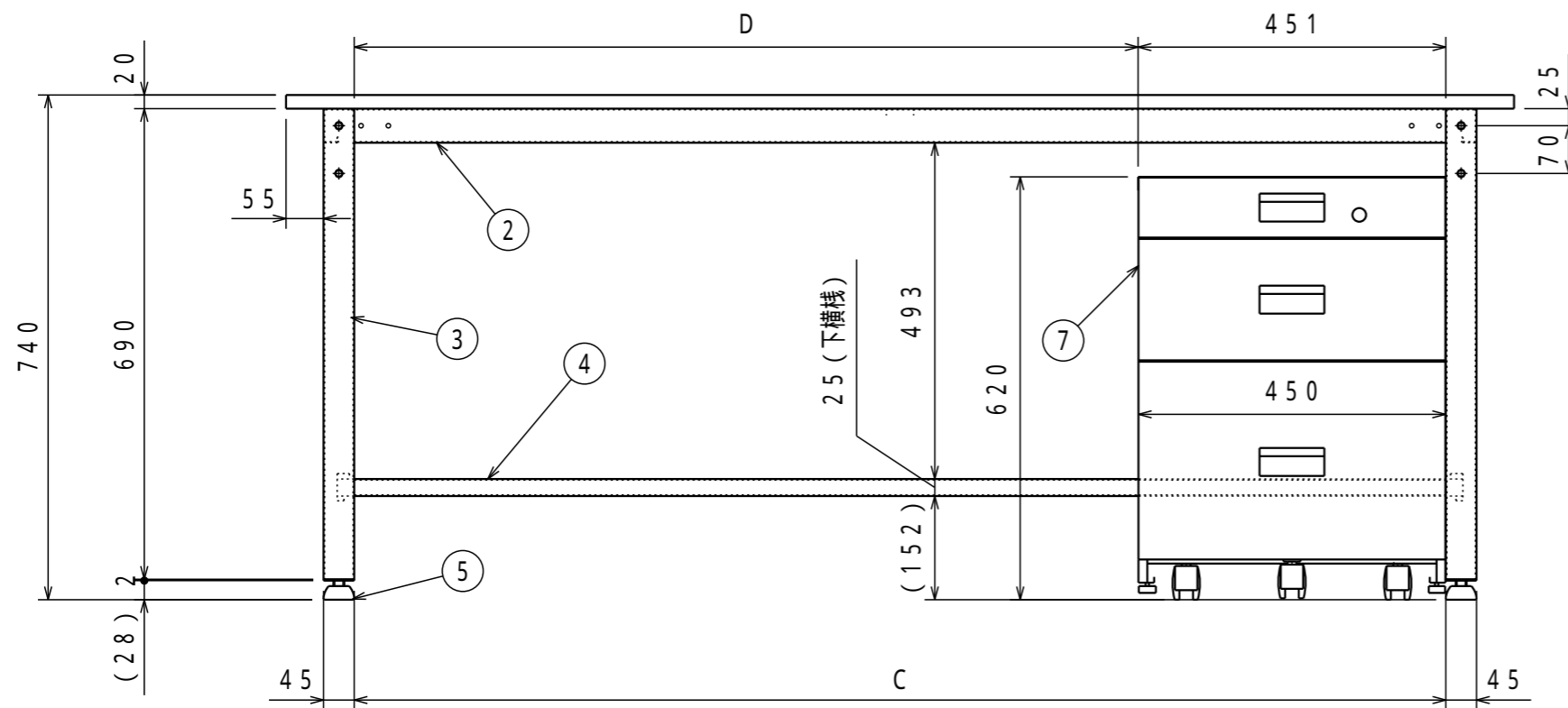




	名称	数量	備考
1	天板	1	ポリ化粧天板(白)
2	上横棧	2	SPHC-P t1.6
3	脚	2	SPHC-P t1.6
4	下横棧	1	STKMR t1.6 25 25
5	アジャスター	4	AJP16-45-40 M16 42L(P=2.0)
6	上枠補強	1	SPHC-P t1.6
7	3段キャビネット	1	UDK-111W

はW=1500・1800用でW=900・1200は無し

納入形態:ロックダウン  
 塗装色:ダークグレー  
 マンセル近似値:N-3  
 表示耐荷重:400kg



	A	B	C	D	E
LEWP-0975UDK111	900	750	700	249	65
LEWP-1200UDK111	1200	750	1000	549	65
LEWP-1209UDK111	1200	900	1000	549	140

	A	B	C	D	E	F
LEWP-1500UDK111	1500	750	1300	849	65	632
LEWP-1509UDK111	1500	900	1300	849	140	632
LEWP-1800UDK111	1800	750	1600	1149	65	782
LEWP-1809UDK111	1800	900	1600	1149	140	782

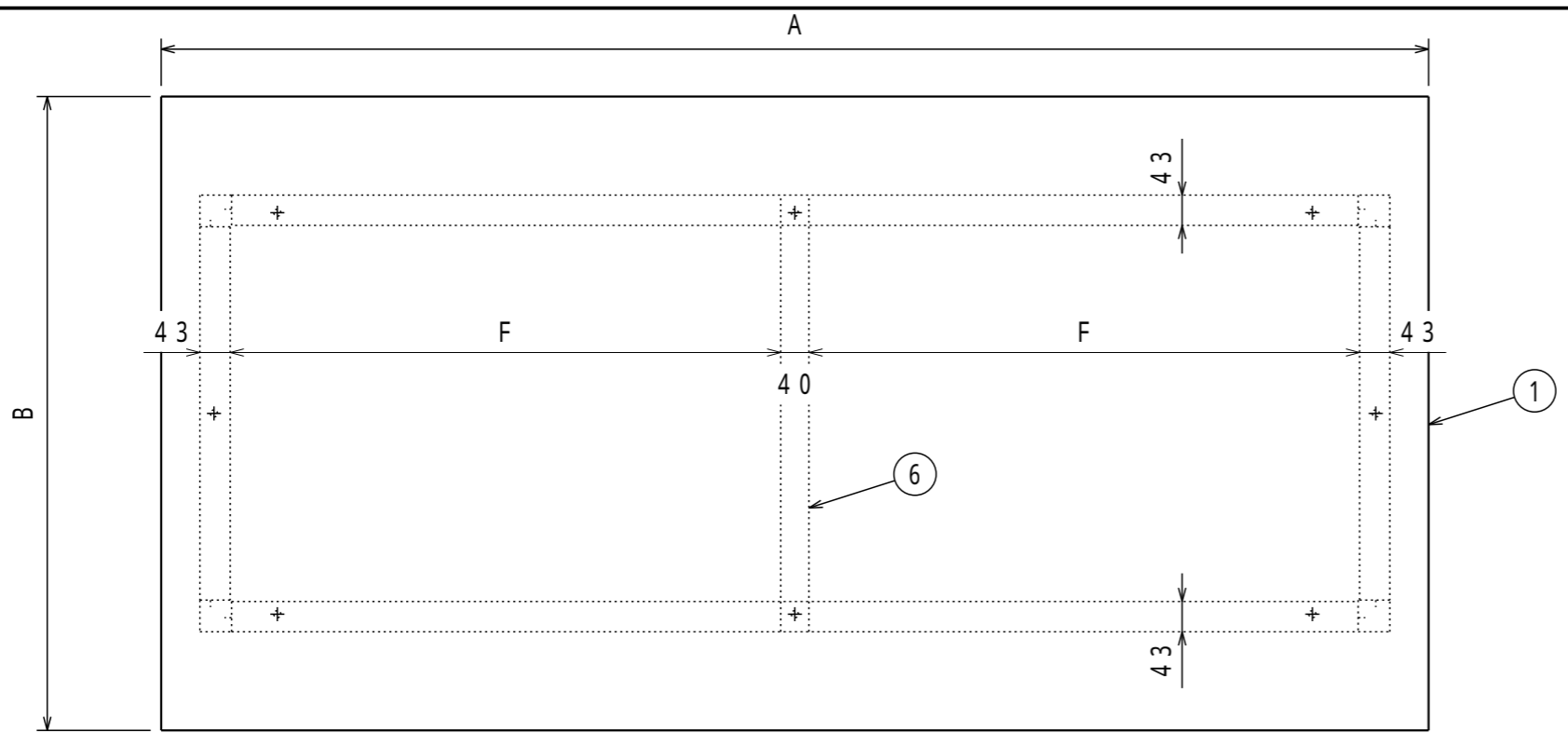
組立図			第三角法
軽量作業台(3段キャビネット付)			図面番号 LEW-009
LEWP-UDK111			縮尺 1:10
検図	担当	製図 長谷川	設計年月日 2022.7.23

注) 詳細設計時、多少の仕様寸法の変更を行う場合がございますのでご了承ください。

普通公差 (JIS B 0405-1991)							
区分	0.5以上 3以下	3を越え 6以下	6を越え 30以下	30を越え 120以下	120を越え 400以下	400を越え 1000以下	1000を越え 2000以下
等級	0.2	0.3	0.5	0.8	1.2	2	3
粗級	0.2	0.3	0.5	0.8	1.2	2	4

改訂	変更内容	管理番号	年月日 担当
----	------	------	-----------

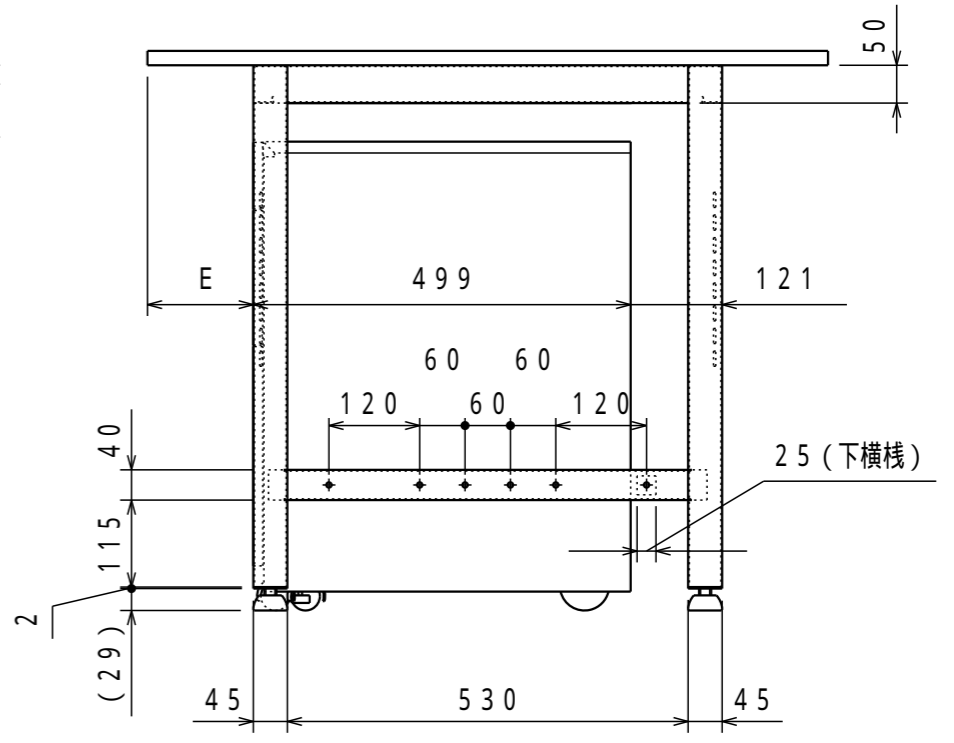
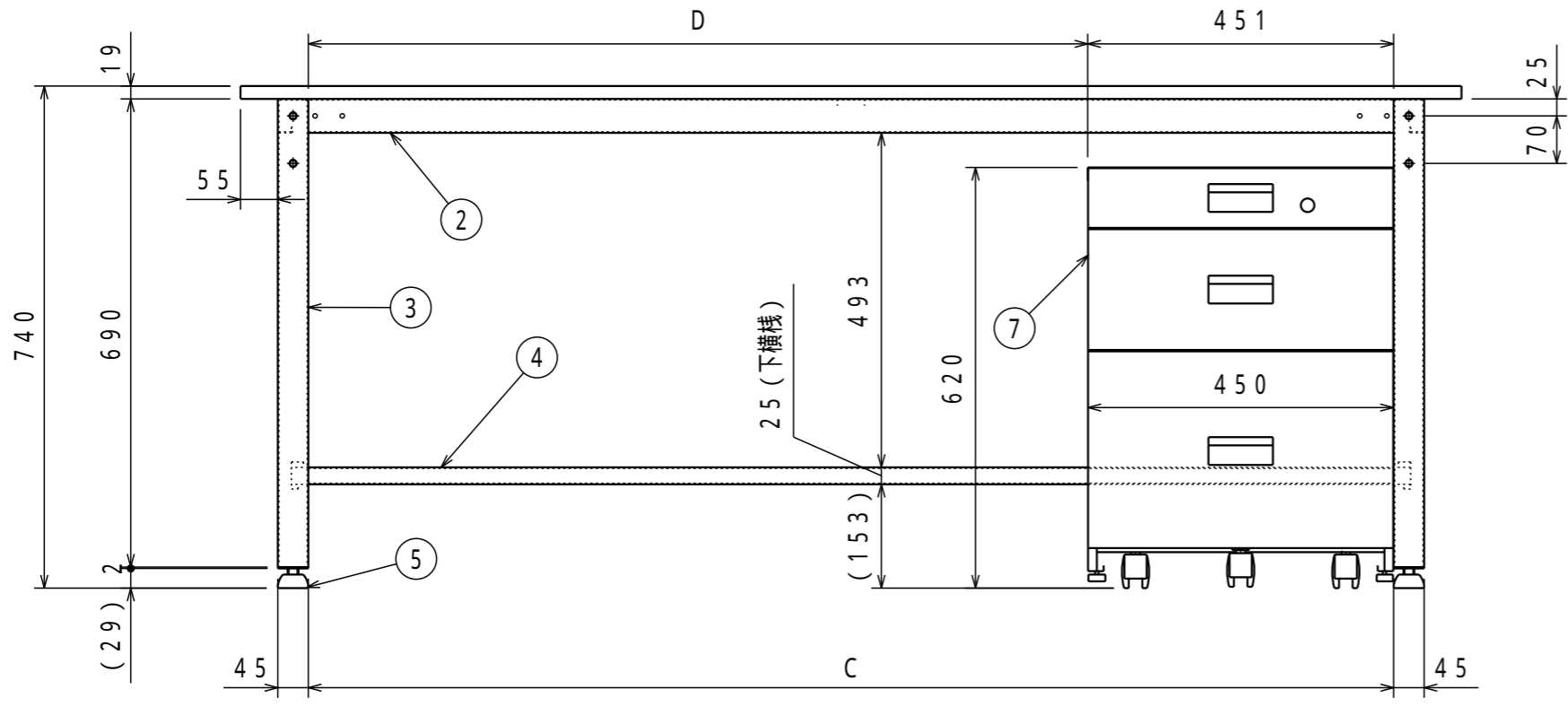




名称	数量	備考
1 天板	1	リノリウム張天板 (ネオグレー)
2 上横棧	2	SPHC-P t1.6
3 脚	2	SPHC-P t1.6
4 下横棧	1	STKMR t1.6 25 25
5 アジャスター	4	AJP16-45-40 M16 42L (P=2.0)
6 上枠補強	1	SPHC-P t1.6
7 3段キャビネット	1	UDK-111W

はW=1500・1800用でW=900・1200は無し

納入形態: ノックダウン  
 塗装色: ダークグレー  
 マンセル近似値: N-3  
 表示耐荷重: 400kg



	A	B	C	D	E
LEWR-0975UDK111	900	750	700	249	65
LEWR-1200UDK111	1200	750	1000	549	65
LEWR-1209UDK111	1200	900	1000	549	140

	A	B	C	D	E	F
LEWR-1500UDK111	1500	750	1300	849	65	632
LEWR-1509UDK111	1500	900	1300	849	140	632
LEWR-1800UDK111	1800	750	1600	1149	65	782
LEWR-1809UDK111	1800	900	1600	1149	140	782

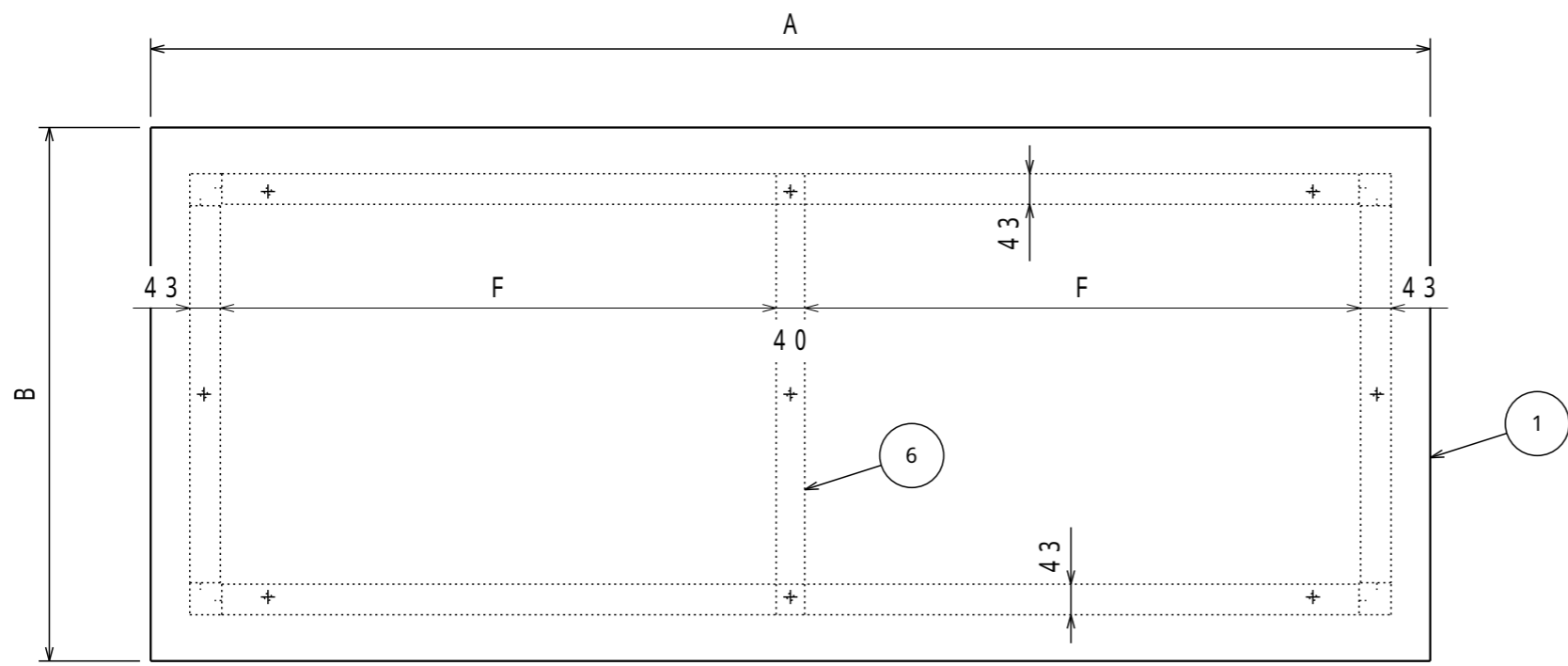
組立図			第三角法
軽量作業台 (3段キャビネット付)			図面番号 LEW-010
LEWR - UDK111			縮尺 1:10
検図	担当	製図 長谷川	設計年月日 2022.7.23

注) 詳細設計時、多少の仕様寸法の変更を行う場合がございますのでご了承ください。

普通公差 (JIS B 0405-1991)							
区分	0.5以上 3以下	3を超え 6以下	6を超え 30以下	30を超え 120以下	120を超え 400以下	400を超え 1000以下	1000を超え 2000以下
等級	0.2	0.3	0.5	0.8	1.2	2	3
粗級	0.2	0.3	0.5	0.8	1.2	2	4

改訂	変更内容	管理番号	年月日 担当

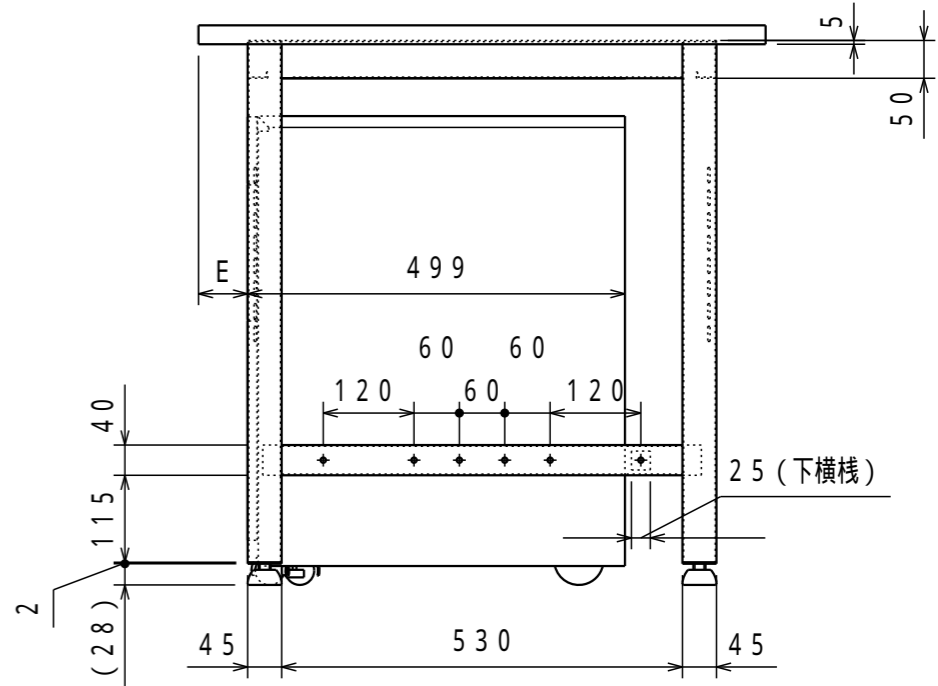
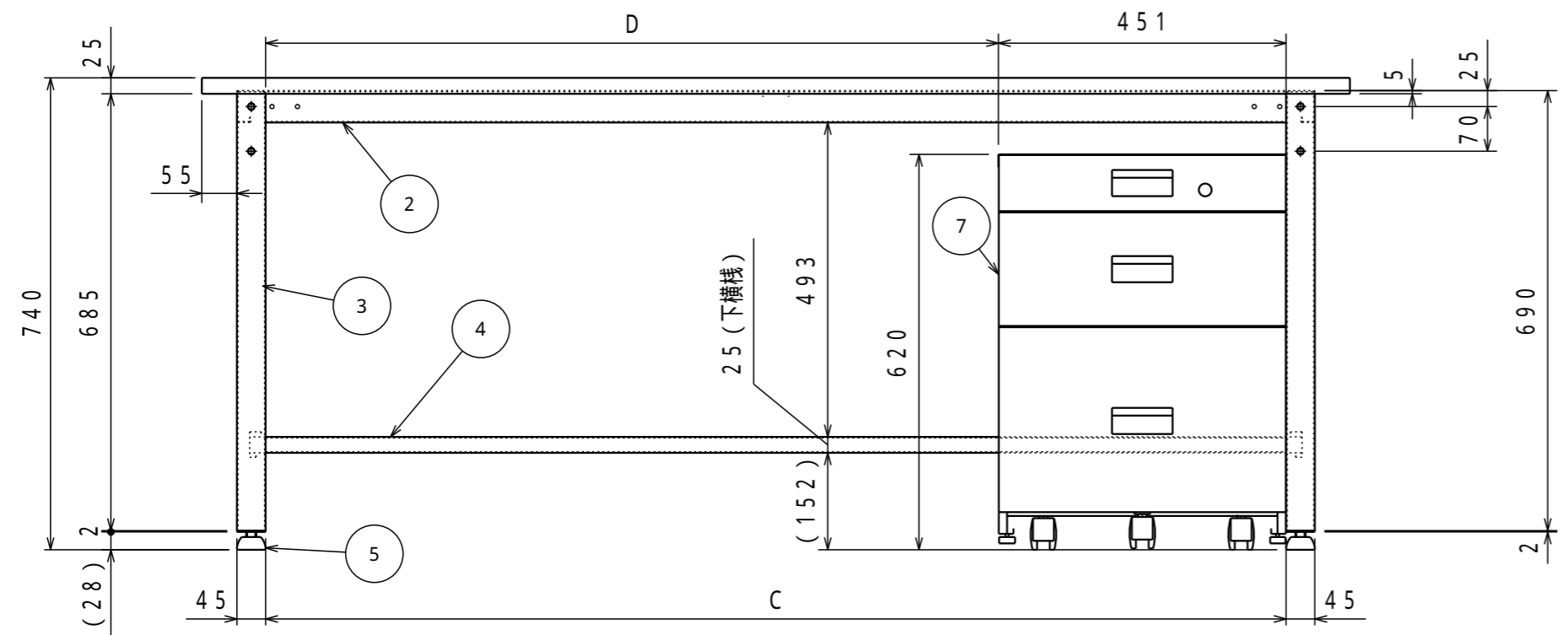




	名称	数量	備考
1	天板	1	SPCC-SD t1.0 SPCC-SD t1.2
2	上横棧	2	SPHC-P t1.6
3	脚	2	SPHC-P t1.6
4	下横棧	1	STKMR t1.6 25 25
5	アジャスター	4	AJP16-45-40 M16x42L(P=2.0)
6	上枠補強	1	SPHC-P t1.6
7	3段キャビネット	1	UDK-111W

はW=1500・1800用でW=900・1200は無し

納入形態：ロックダウン  
 塗装色：ダークグレー  
 マンセル近似値：N-3  
 表示耐荷重：400kg



	A	B	C	D	E	F
LEWS-0975UDK111	900	750	700	249	65	-
LEWS-1200UDK111	1200	750	1000	549	65	-
LEWS-1500UDK111	1500	750	1300	849	65	632
LEWS-1800UDK111	1800	750	1600	1149	65	782
LEWS-1809UDK111	1800	900	1600	1149	140	782

注) 詳細設計時、多少の仕様寸法の変更を行う場合がございますのでご了承ください。

普通公差 (JIS B 0405-1991)							
区分	0.5以上 3以下	3を超え 6以下	6を超え 30以下	30を超え 120以下	120を超え 400以下	400を超え 1000以下	1000を超え 2000以下
等級	3	6	30	120	400	1000	2000
粗級	0.2	0.3	0.5	0.8	1.2	2	3

改訂	変更内容	管理番号	年月日 担当
----	------	------	-----------

組立図			第三角法
軽量作業台 (3段キャビネット付)			図面番号 LEW-011
LEWS - UDK111			縮尺 1:10
検図	担当	製図 長谷川	設計年月日 2022.7.23

