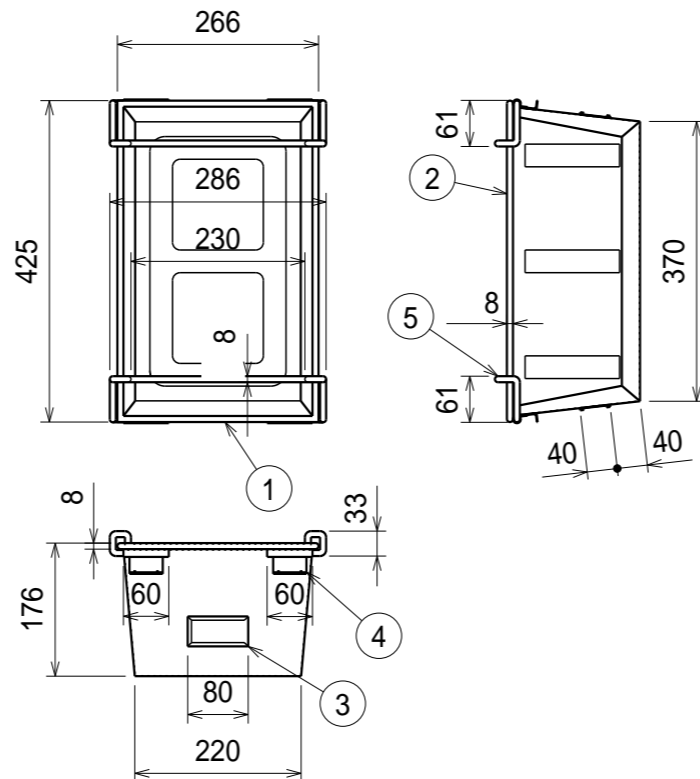


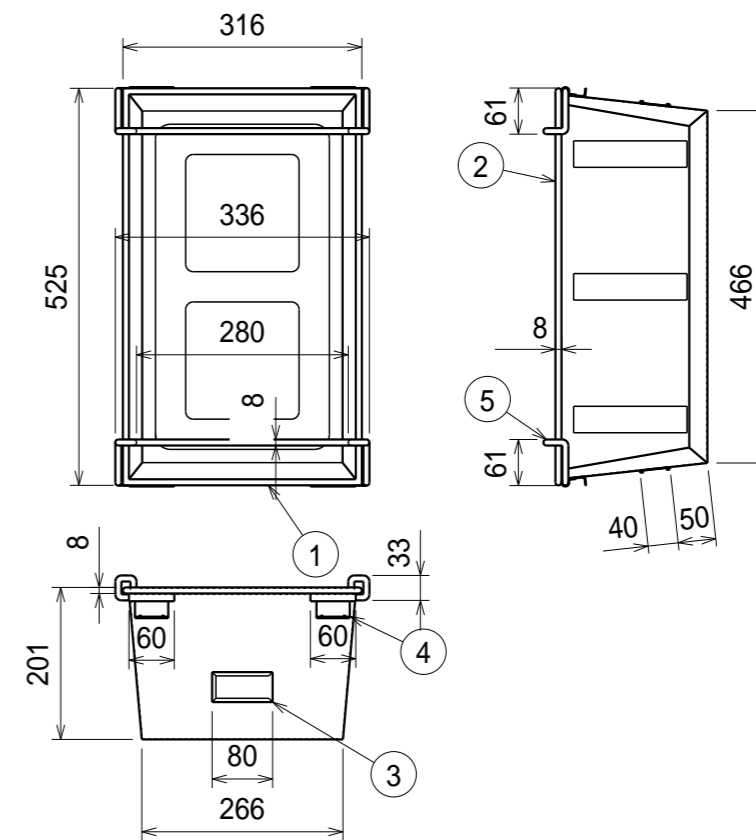
A - 30

有効内寸：174 274 133



A - 40

有効内寸：220 370 158



A - 50

有効内寸：266 466 183

納入形態：完成品

最大15kg / 個で3段積みまで使用可能

	塗装色	マンセル近似値
A - 30, A - 40, A - 50	グリーン	4.5G6/2

名称	数量	備考
1 本体	1	A-30,A-40:SPCC t0.6/A-50:SPCC t0.7
2 側板	2	SPCC-SD t0.6
3 カード差し	2	SPCC-SD t0.6
4 止金具	4	SPCC-SD t1.0
5 持手	2	丸鉄 8

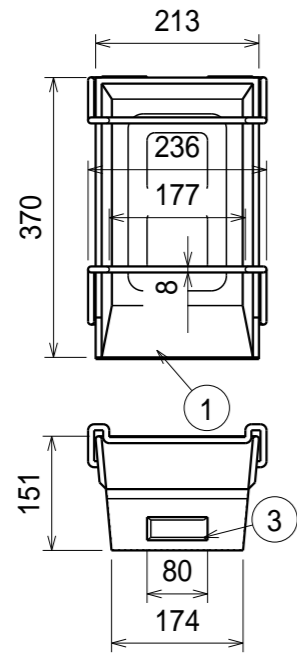
組立図			第三角法
バケツ (Aタイプ)			図面番号 A - 001
A - 30, A - 40, A - 50			縮尺 1:10
検図	担当	製図	設計年月日
		長谷川	2022.8.20

注) 詳細設計時、多少の仕様寸法の変更を行う場合がございますのでご了承ください。

普通公差 (JIS B 0405-1991)							
区分	0.5以上	3を越え	6を越え	30を越え	120を越え	400を越え	1000を越え
等級	3以下	6以下	30以下	120以下	400以下	1000以下	2000以下
粗級	0.2	0.3	0.5	0.8	1.2	2	3

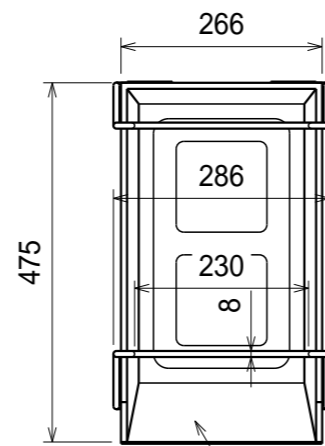
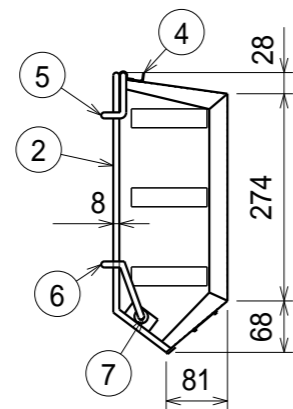
改訂	変更内容	管理番号	年月日 担当





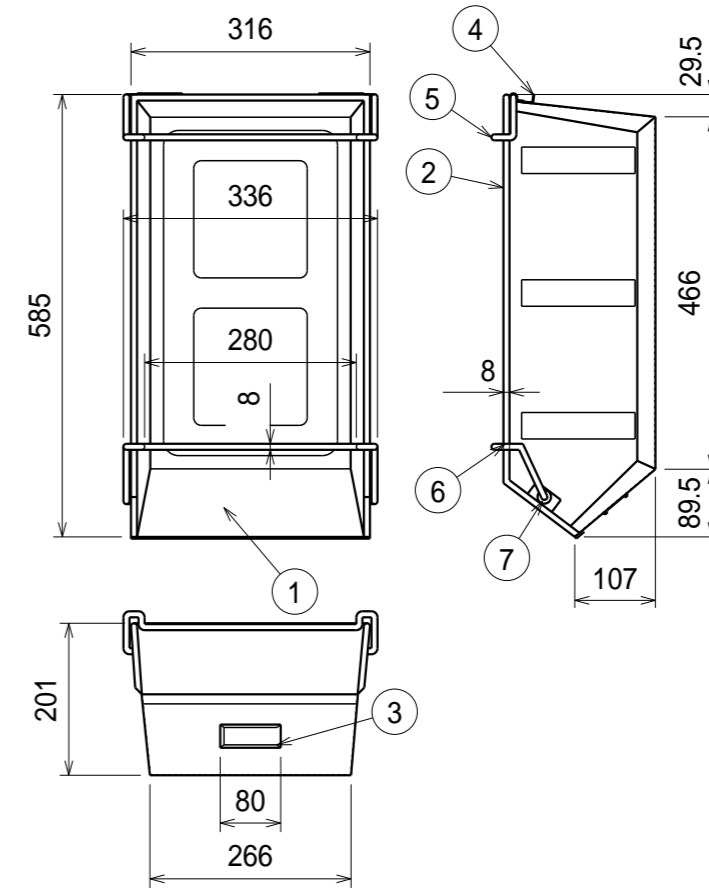
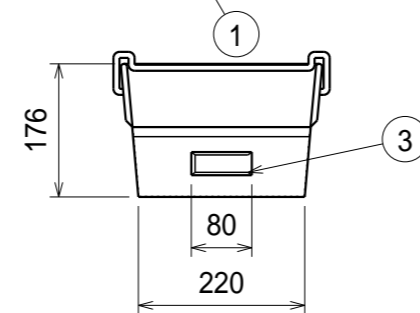
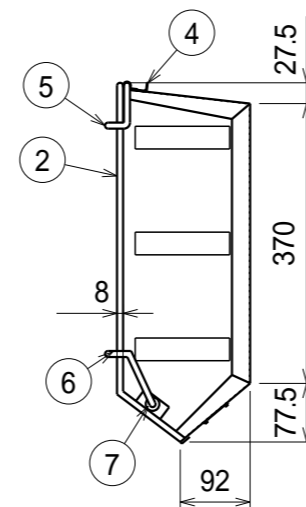
B - 30

有効内寸：174 274 133



B - 40

有効内寸：220 370 158



B - 50

有効内寸：266 466 183

納入形態：完成品

最大15kg / 個で3段積みまで使用可能

	塗装色	マンセル近似値
B - 30, B - 40, B - 50	グリーン	4.5G6/2

名称	数量	備考
1 本体	1	B-30, B-40: SPCC t0.6 / B-50: SPCC t0.7
2 側板	2	SPCC - SD t0.6
3 カード差し	1	SPCC - SD t0.6
4 止金具	2	SPCC - SD t1.0
5 持手A	1	丸鉄 8
6 持手B	1	丸鉄 8
7 持手B金具	2	SPCC - SD t1.0

注) 詳細設計時、多少の仕様寸法の変更を行う場合がございますのでご了承ください。

普通公差 (JIS B 0405-1991)								
区分	0.5以上	3を超え	6を超え	30を超え	120を超え	400を超え	1000を超え	2000を超え
等級	3以下	6以下	30以下	120以下	400以下	1000以下	2000以下	4000以下
粗級	0.2	0.3	0.5	0.8	1.2	2	3	4

B			
A			
改訂	変更内容	管理番号	年月日 担当

組立図			第三角法
バケツ (Bタイプ)			図面番号 B - 001
B - 30, B - 40, B - 50			縮尺 1:10
検図	担当	製図 長谷川	設計年月日 2022.8.20
 UnionSTEEL ユニオンスチール株式会社			