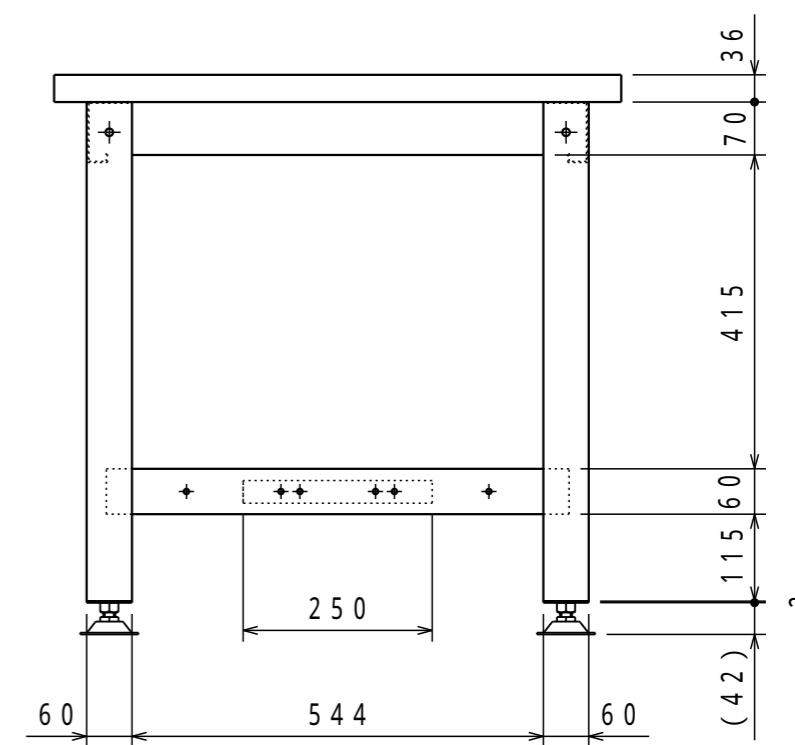
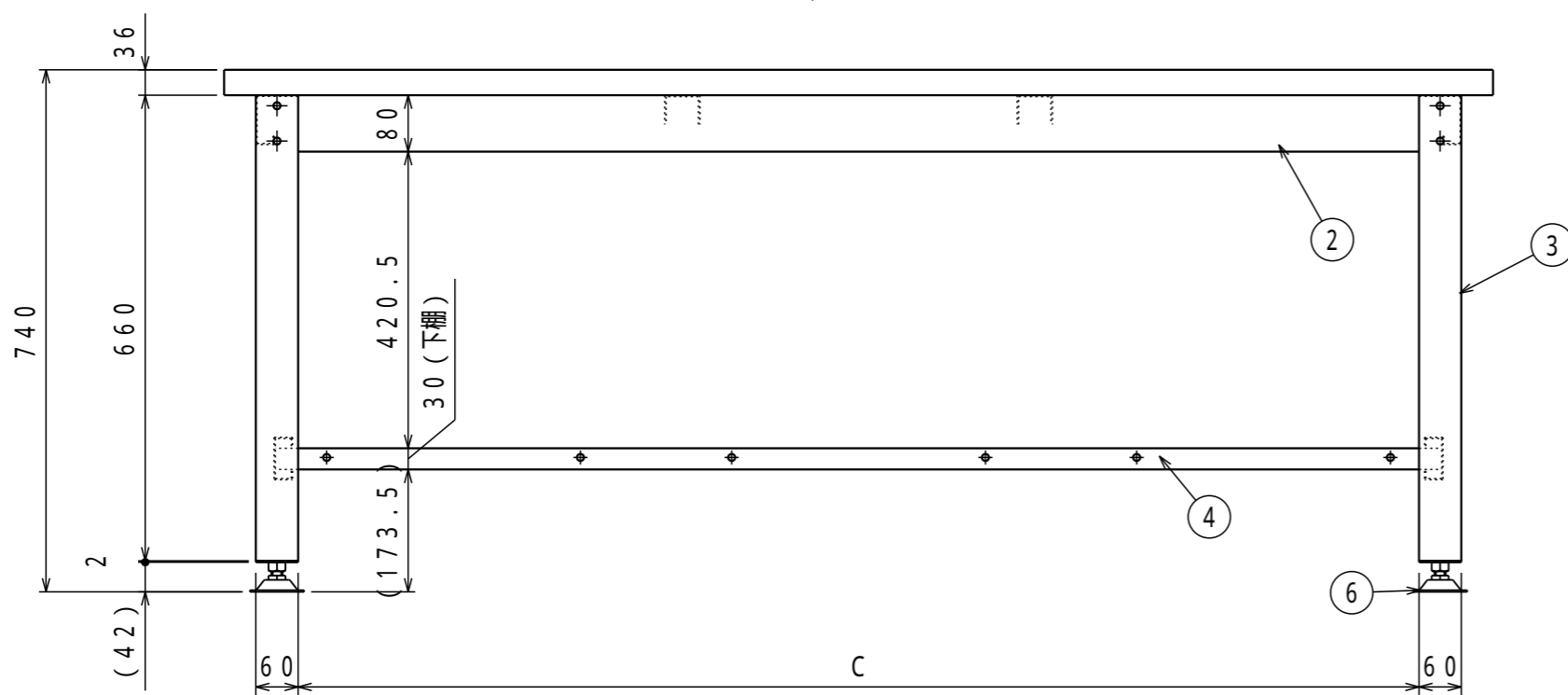


	A	B	C	D	E
DW-900	900	750	690	45	54
DW-1200	1200	750	990	45	54
DW-1500	1500	750	1290	45	54
DW-1800	1800	750	1590	45	55.5
DW-1809	1800	900	1590	120	55.5

納入形態：ノックダウン
 塗装色：グリーン
 マンセル近似値：4.5G6/2
 表示耐荷重：2000kg



名称	数量	備考	名称	数量	備考
1 天板	1	ダップ化粧天板(木目)	4 下棚	1	SPCC-SD t1.0
2 上横棧	2		5 中天補強		SPHC-P t1.6
3 脚	2	SPHC-P t2.0 SPHC-P t1.6	6 アジャスター	4	AJS16-75-60 M16 60L(P=2.0)

はW=1200・1500用:SPHC-P t2.3
 W=1800用 SPHC-P t3.2

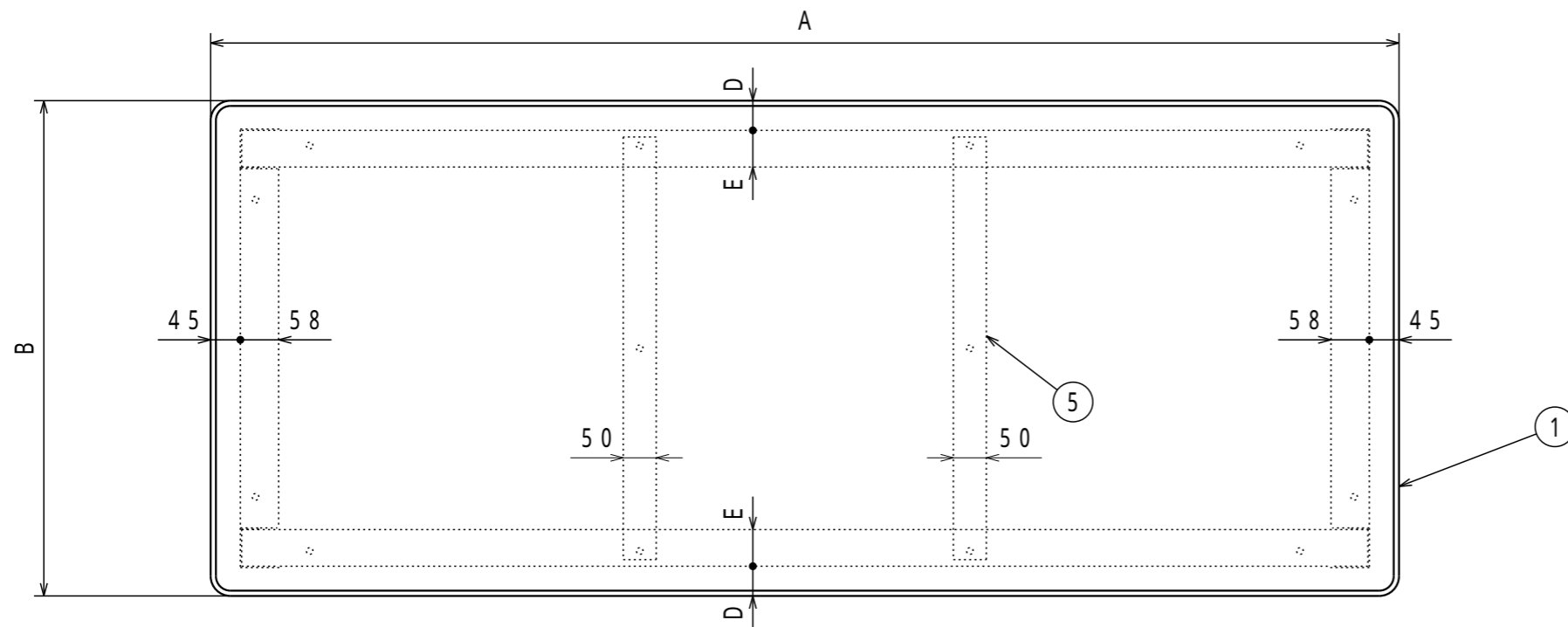
は、W=1500:数量1/台 W=1800:数量2/台 W=900・1200は無し

注) 詳細設計時、多少の仕様寸法の変更を行う場合がございますのでご了承ください。

普通公差 (JIS B 0405-1991)							
区分	0.5以上 3以下	3を越え 6以下	6を越え 30以下	30を越え 120以下	120を越え 400以下	400を越え 1000以下	1000を越え 2000以下
等級	0.2	0.3	0.5	0.8	1.2	2	3
粗級	0.2	0.3	0.5	0.8	1.2	2	3

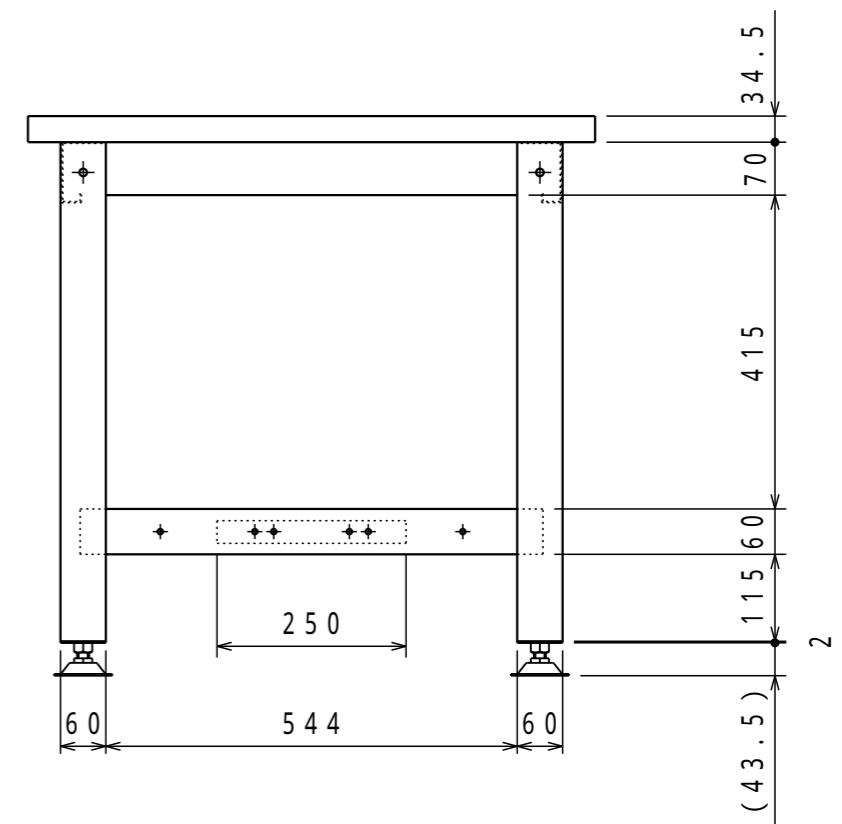
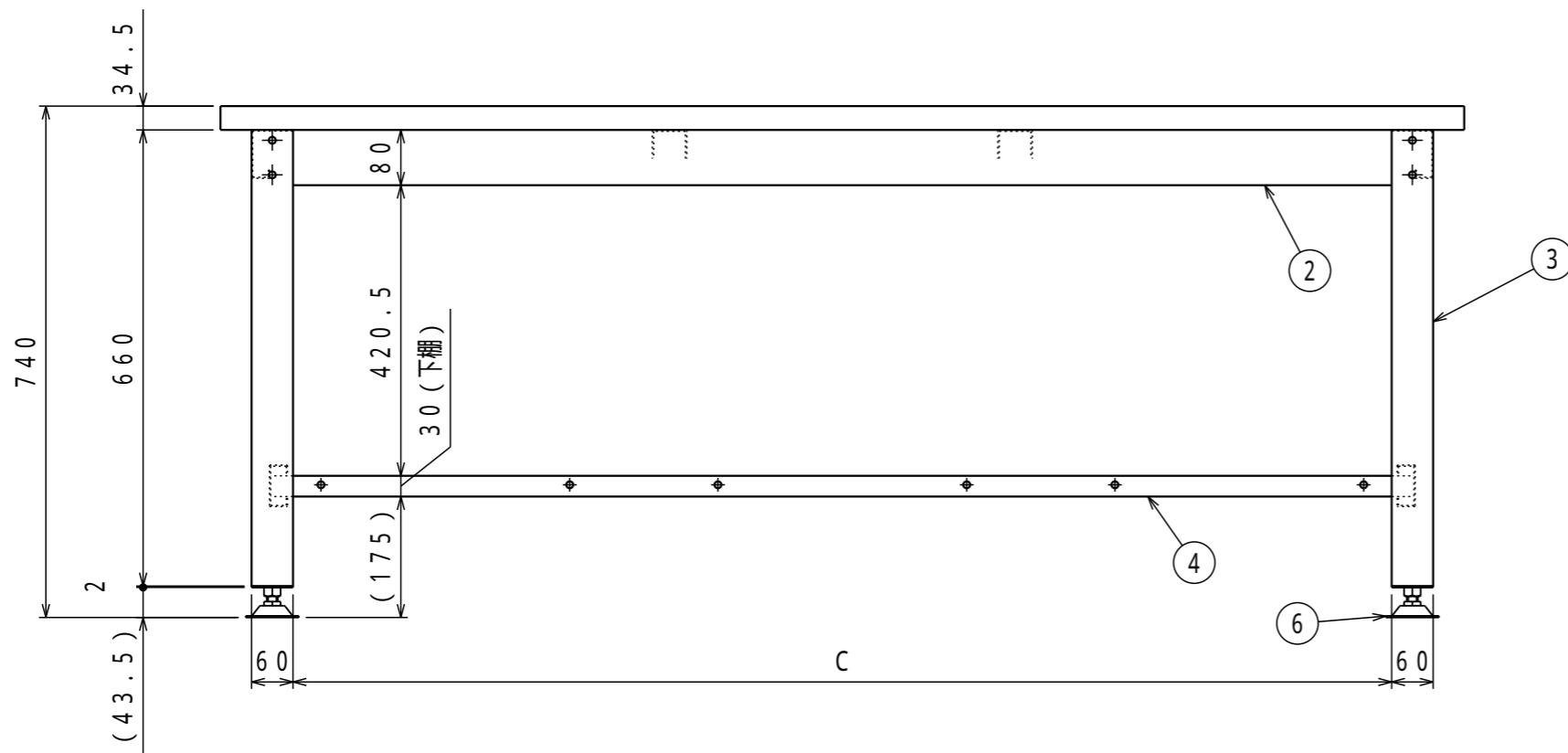
B			
A			
改訂	変更内容	管理番号	年月日 担当

組立図			第三角法
中量作業台			図面番号 DW-001
DW-			縮尺 1:10
検図	担当	製図	設計年月日
		長谷川	2022.3.19
 UnionSTEEL ユニオンスチール株式会社			



	A	B	C	D	E
RDW-900	900	750	690	45	54
RDW-1200	1200	750	990	45	54
RDW-1500	1500	750	1290	45	54
RDW-1800	1800	750	1590	45	55.5
RDW-1809	1800	900	1590	120	55.5

納入形態：ノックダウン
 塗装色：グリーン
 マンセル近似値：4.5G6/2
 表示耐荷重：2000kg



名称	数量	備考	名称	数量	備考
1 天板	1	リリウム張天板(グリーン)、ソフトエッジ巻	4 下棚	1	SPCC-SD t1.0
2 上横棧	2		5 中天補強		SPHC-P t1.6
3 脚	2	SPHC-P t2.0 SPHC-P t1.6	6 アジャスター	4	AJS16-75-60 M16 60L(P=2.0)

はW=1200・1500用:SPHC-P t2.3
 W=1800用 SPHC-P t3.2

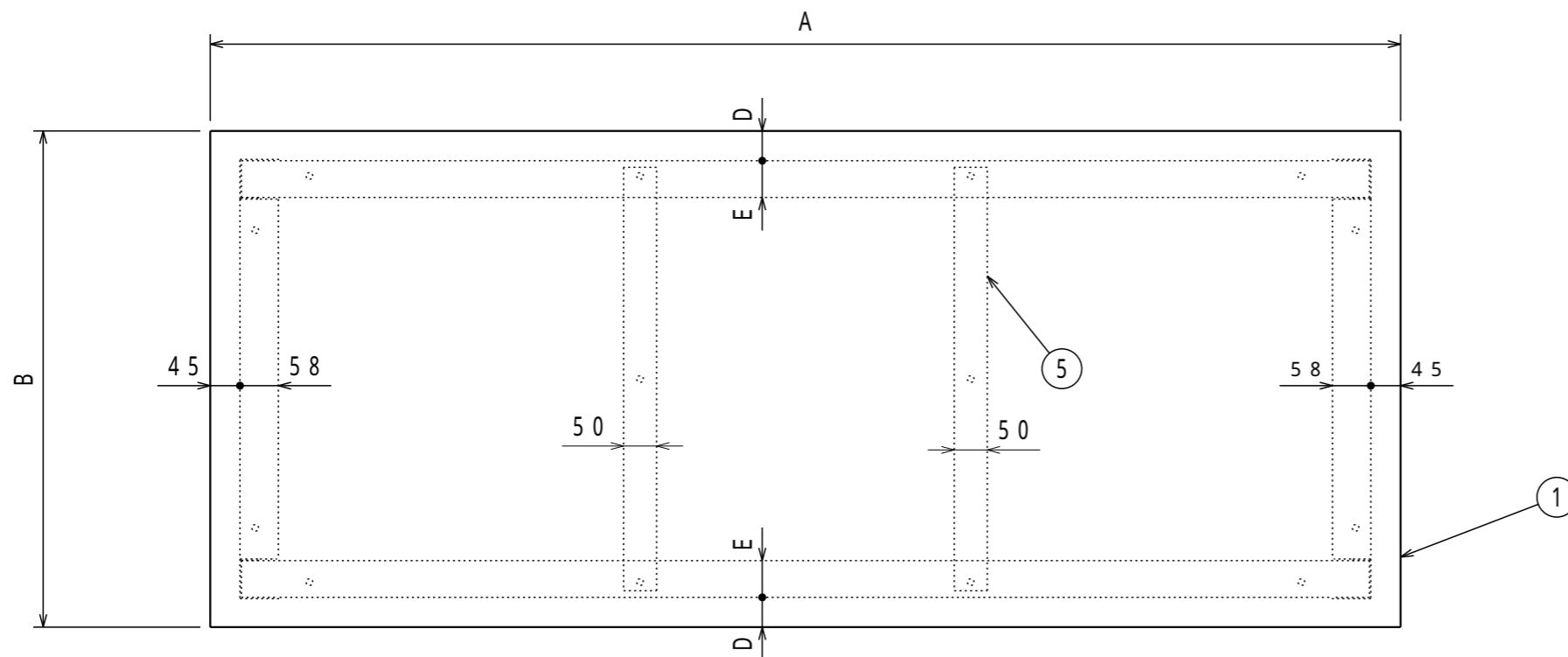
は、W=1500:数量1/台 W=1800:数量2/台 W=900・1200は無し

組立図			第三角法
中量作業台			図面番号 DW-002
RDW-			縮尺 1:10
検図	担当	製図	設計年月日
		長谷川	2022.3.19
 ユニオンスチール株式会社			

注) 詳細設計時、多少の仕様寸法の変更を行う場合がございますのでご了承ください。

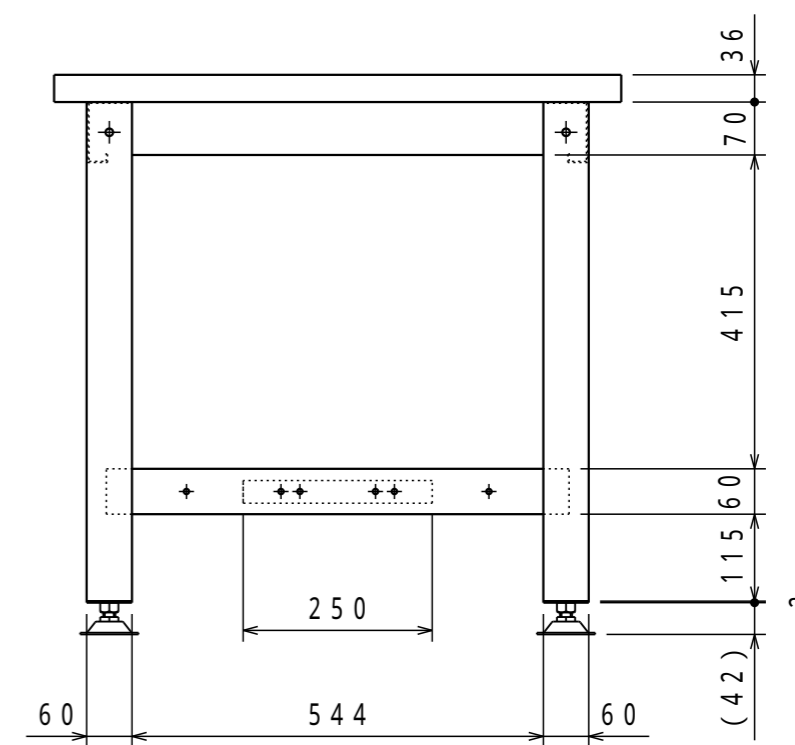
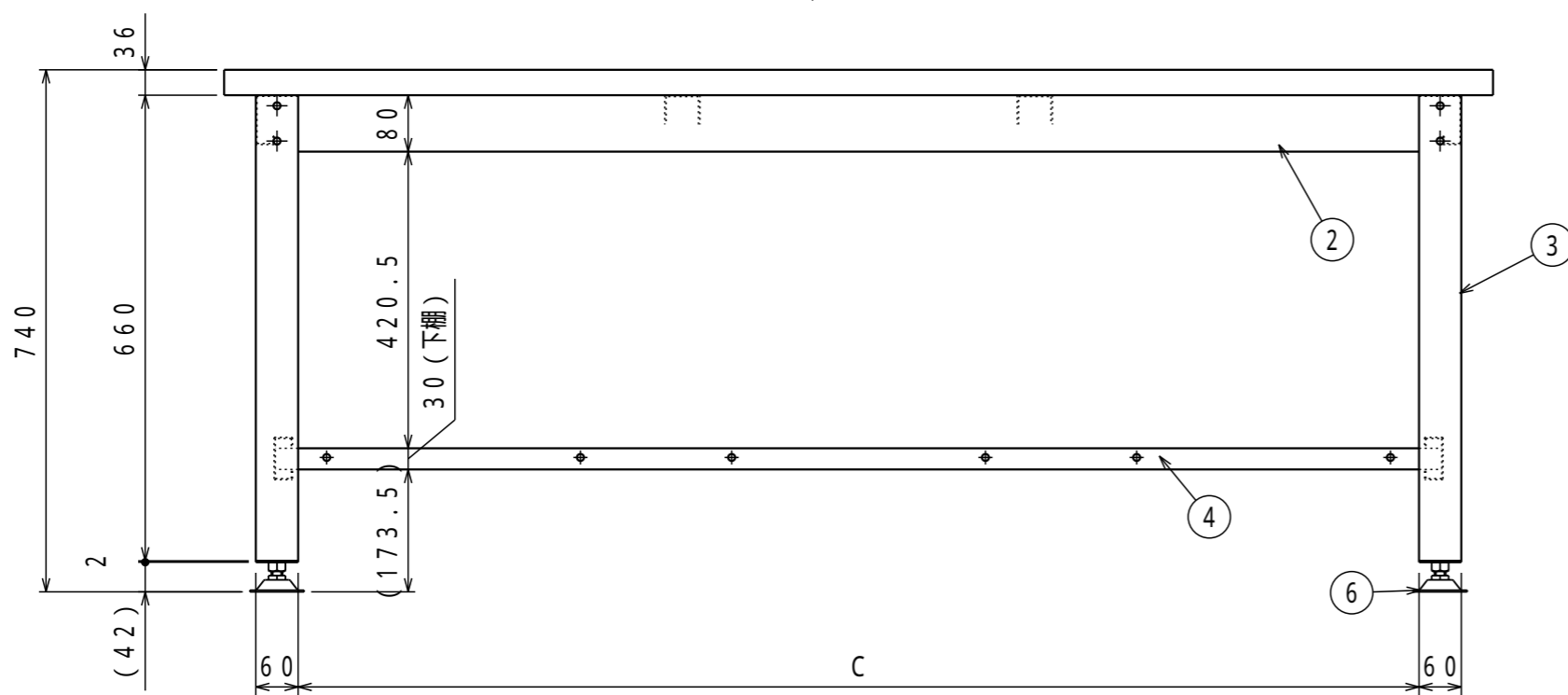
普通公差 (JIS B 0405-1991)							
区分	0.5以上 3以下	3を超え 6以下	6を超え 30以下	30を超え 120以下	120を超え 400以下	400を超え 1000以下	1000を超え 2000以下
等級	0.2	0.3	0.5	0.8	1.2	2	3
粗級	0.2	0.3	0.5	0.8	1.2	2	3

改訂	変更内容	管理番号	年月日 担当



	A	B	C	D	E
SDW-900	900	750	690	45	54
SDW-1200	1200	750	990	45	54
SDW-1500	1500	750	1290	45	54
SDW-1800	1800	750	1590	45	55.5
SDW-1809	1800	900	1590	120	55.5

納入形態：ノックダウン
 塗装色：グリーン
 マンセル近似値：4.5G6/2
 表示耐荷重：2000kg



名称	数量	備考	名称	数量	備考
1 天板	1	SPHC-P 1.6	4 下棚	1	SPCC-SD t1.0
2 上横棧	2		5 中天補強		SPHC-P t1.6
3 脚	2	SPHC-P t2.0 SPHC-P t1.6	6 アジャスター	4	AJS16-75-60 M16 60L(P=2.0)

はW=1200・1500用:SPHC-P t2.3
 W=1800用 SPHC-P t3.2

は、W=1500:数量1/台 W=1800:数量2/台 W=900・1200は無し

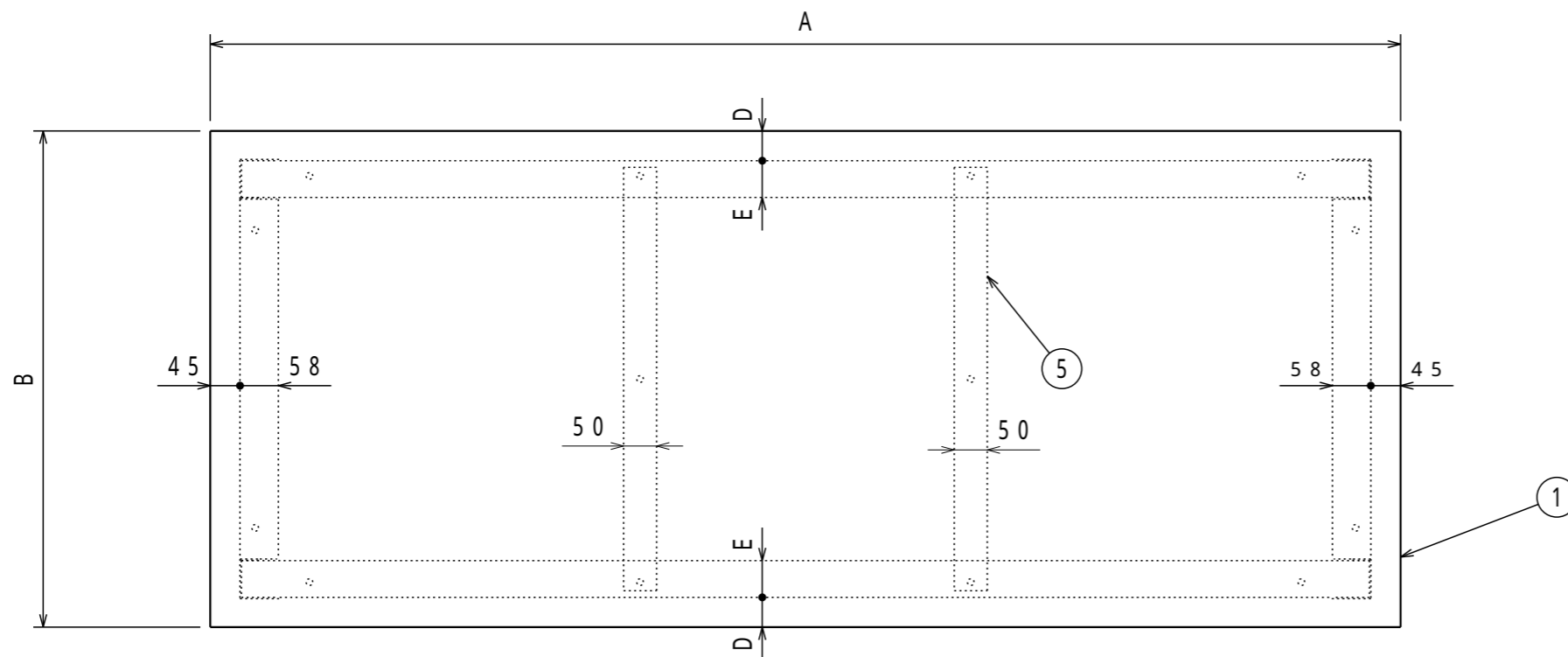
組立図			第三角法
中量作業台			図面番号 DW-003
SDW-			縮尺 1:10
検図	担当	製図	設計年月日
		長谷川	2022.3.19

注) 詳細設計時、多少の仕様寸法の変更を行う場合がございますのでご了承ください。

普通公差 (JIS B 0405-1991)							
区分	0.5以上 3以下	3を越え 6以下	6を越え 30以下	30を越え 120以下	120を越え 400以下	400を越え 1000以下	1000を越え 2000以下
等級	0.2	0.3	0.5	0.8	1.2	2	3
粗級	0.2	0.3	0.5	0.8	1.2	2	3

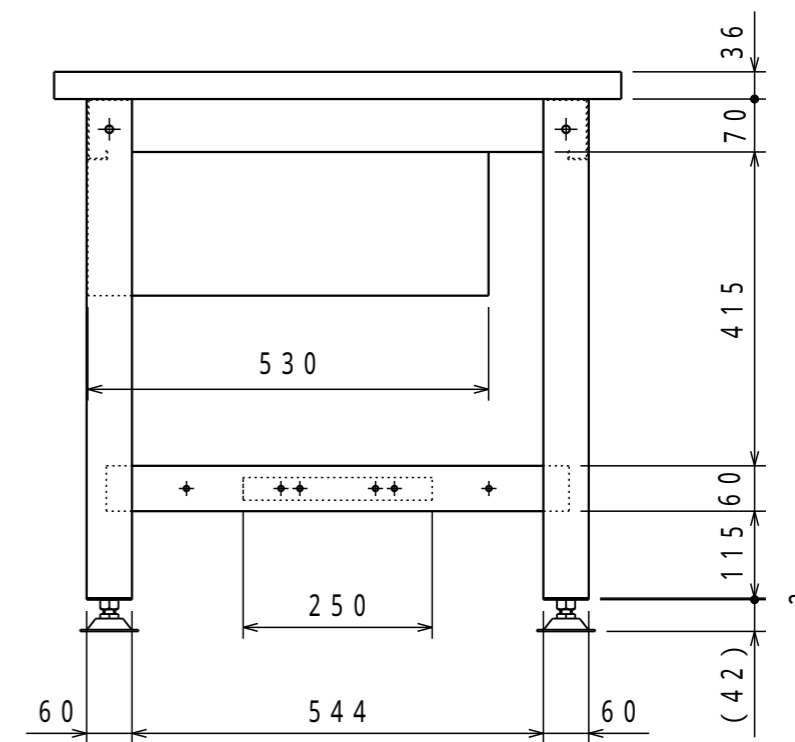
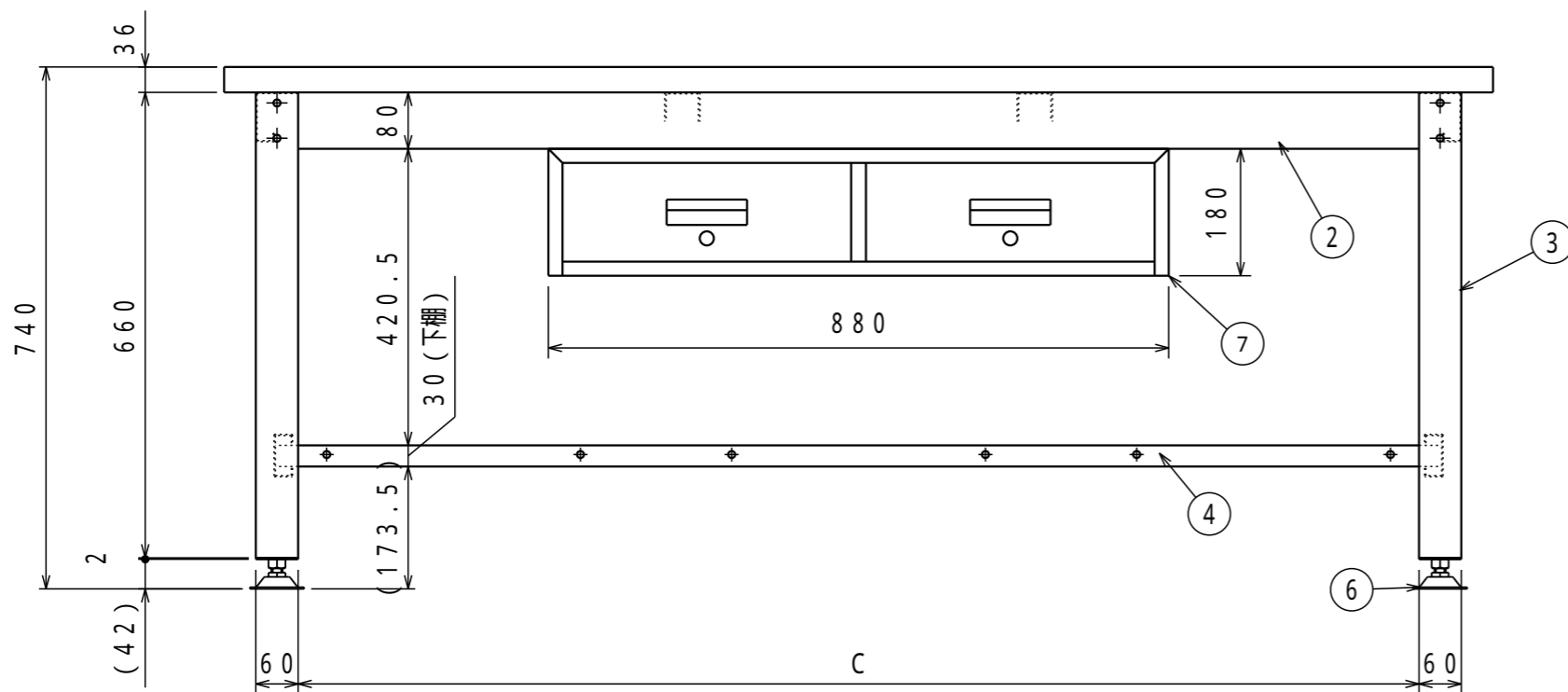
改訂	変更内容	管理番号	年月日 担当





	A	B	C	D	E
DW-1200FL2	1200	750	990	45	54
DW-1500FL2	1500	750	1290	45	54
DW-1800FL2	1800	750	1590	45	55.5
DW-1809FL2	1800	900	1590	120	55.5

納入形態：ノックダウン
 塗装色：グリーン
 マンセル近似値：4.5G6/2
 表示耐荷重：2000kg



名称	数量	備考	名称	数量	備考
1 天板	1	ダップ化粧天板(木目)	4 下棚	1	SPCC-SD t1.0
2 上横棧	2		5 中天補強		SPHC-P t1.6
3 脚	2	SPHC-P t2.0 SPHC-P t1.6	6 アジャスター	4	AJS16-75-60 M16 60L(P=2.0)
			7 2列引出	1	FL-2

はW=1200・1500用:SPHC-P t2.3
 W=1800用 SPHC-P t3.2

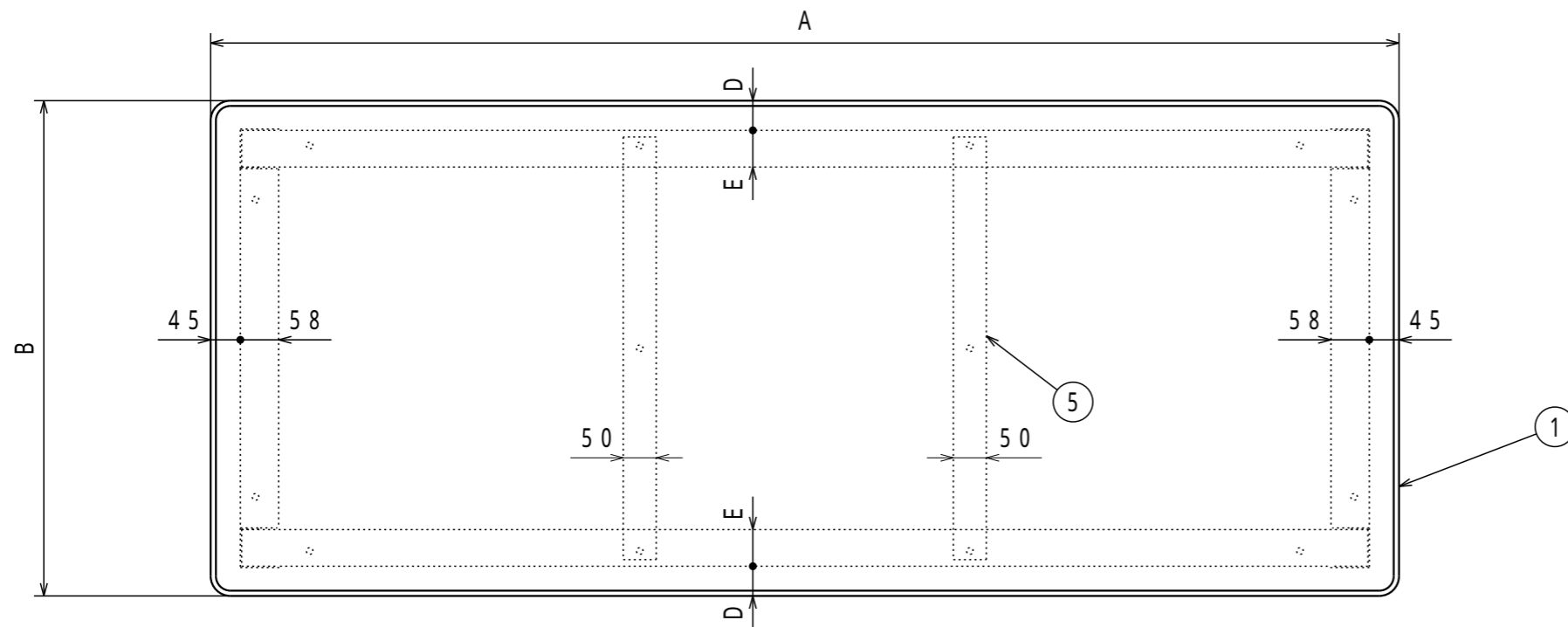
は、W=1500:数量1/台 W=1800:数量2/台 W=900・1200は無し

注) 詳細設計時、多少の仕様寸法の変更を行う場合がございますのでご了承ください。

普通公差 (JIS B 0405-1991)							
区分	0.5以上 3以下	3を超え 6以下	6を超え 30以下	30を超え 120以下	120を超え 400以下	400を超え 1000以下	1000を超え 2000以下
等級	0.2	0.3	0.5	0.8	1.2	2	3
粗級	0.2	0.3	0.5	0.8	1.2	2	3

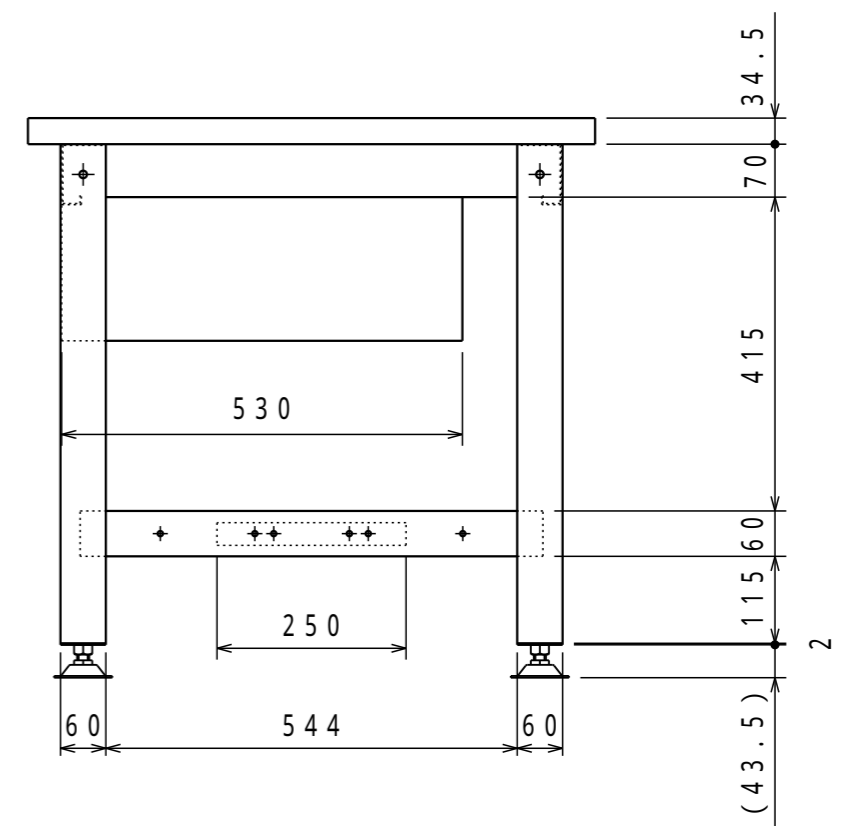
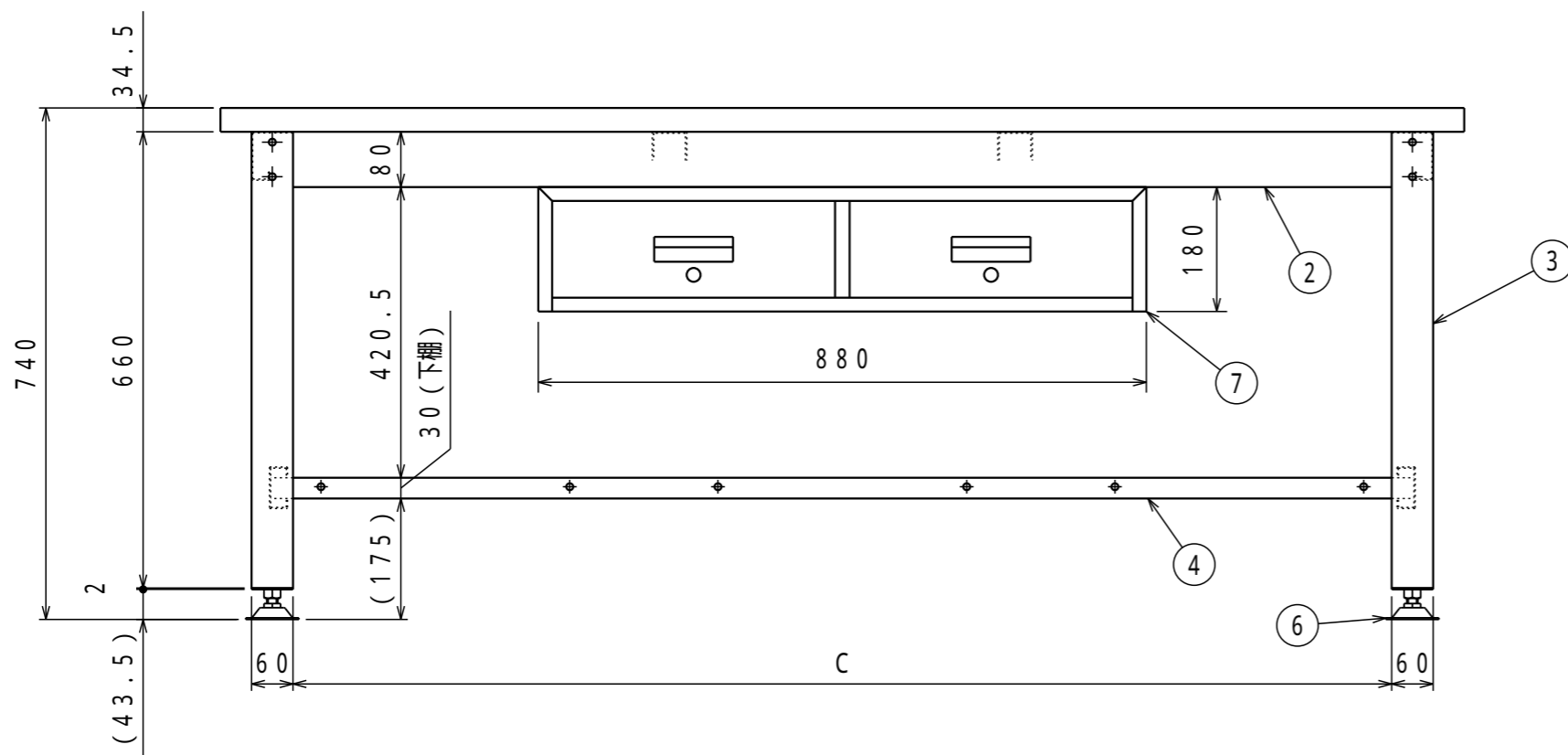
改訂	変更内容	管理番号	年月日 担当

組立図			第三角法
中量作業台(2列引出し付)			図面番号 DW-004
DW-FL2			縮尺 1:10
検図	担当	製図 長谷川	設計年月日 2022.3.19
 ユニオンスチール株式会社			



	A	B	C	D	E
RDW-1200FL2	1200	750	990	45	54
RDW-1500FL2	1500	750	1290	45	54
RDW-1800FL2	1800	750	1590	45	55.5
RDW-1809FL2	1800	900	1590	120	55.5

納入形態：ノックダウン
 塗装色：グリーン
 マンセル近似値：4.5G6/2
 表示耐荷重：2000kg



名称	数量	備考	名称	数量	備考
1 天板	1	リリウム張天板(グリーン)、ソフトエッジ巻	4 下棚	1	SPCC-SD t1.0
2 上横棧	2		5 中天補強		SPHC-P t1.6
3 脚	2	SPHC-P t2.0	6 アジャスター	4	AJS16-75-60 M16 60L(P=2.0)
		SPHC-P t1.6	7 2列引出	1	FL-2

はW=1200・1500用:SPHC-P t2.3
 W=1800用 SPHC-P t3.2

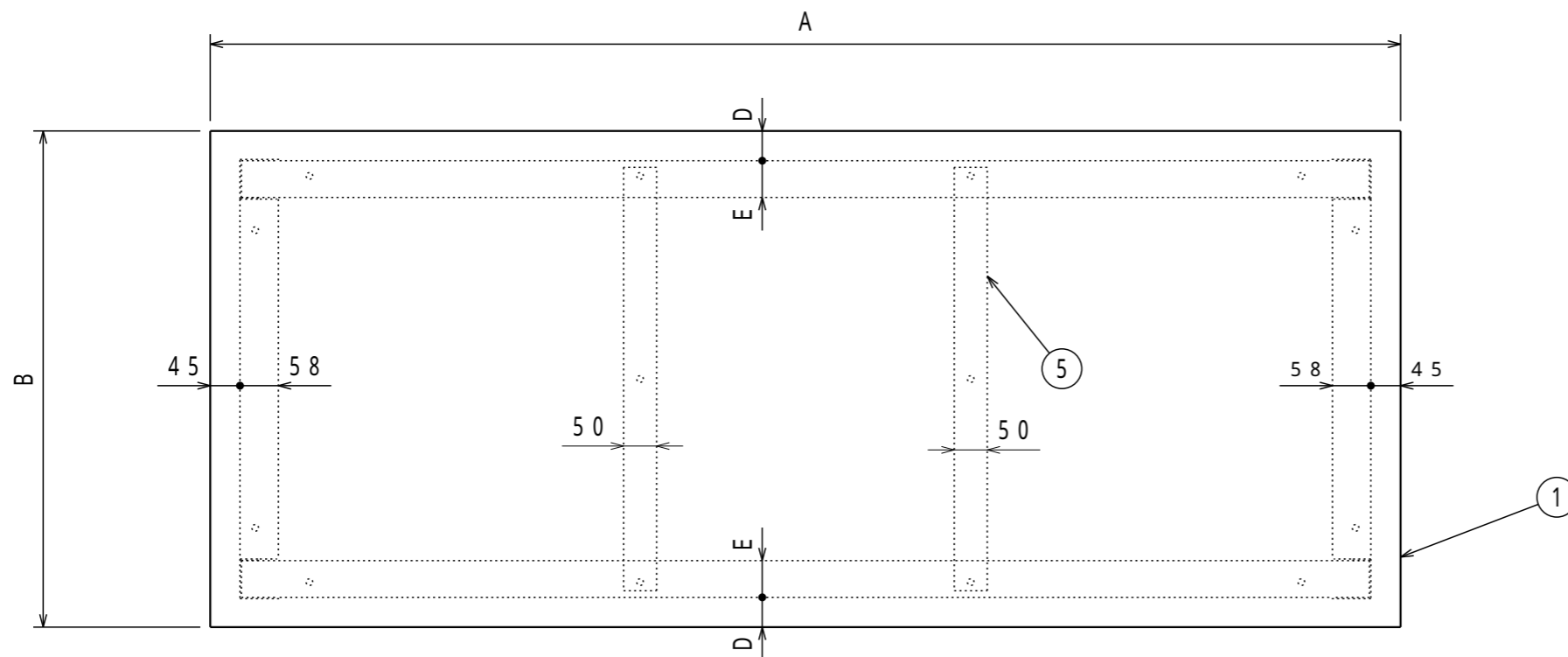
は、W=1500:数量1/台 W=1800:数量2/台 W=900・1200は無し

注) 詳細設計時、多少の仕様寸法の変更を行う場合がございますのでご了承ください。

普通公差 (JIS B 0405-1991)							
区分	0.5以上 3以下	3を超え 6以下	6を超え 30以下	30を超え 120以下	120を超え 400以下	400を超え 1000以下	1000を超え 2000以下
等級	0.2	0.3	0.5	0.8	1.2	2	3
粗級	0.2	0.3	0.5	0.8	1.2	2	3

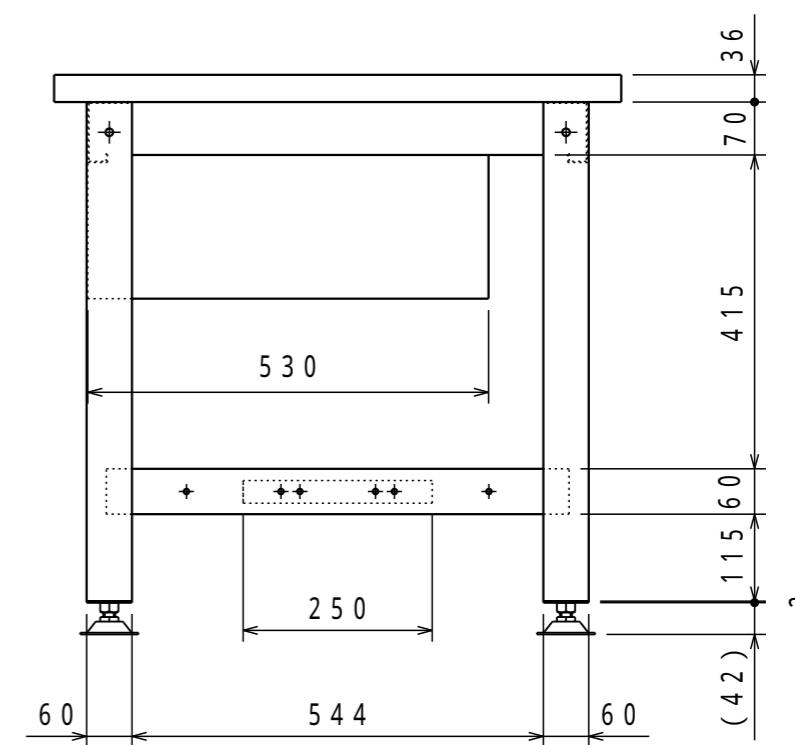
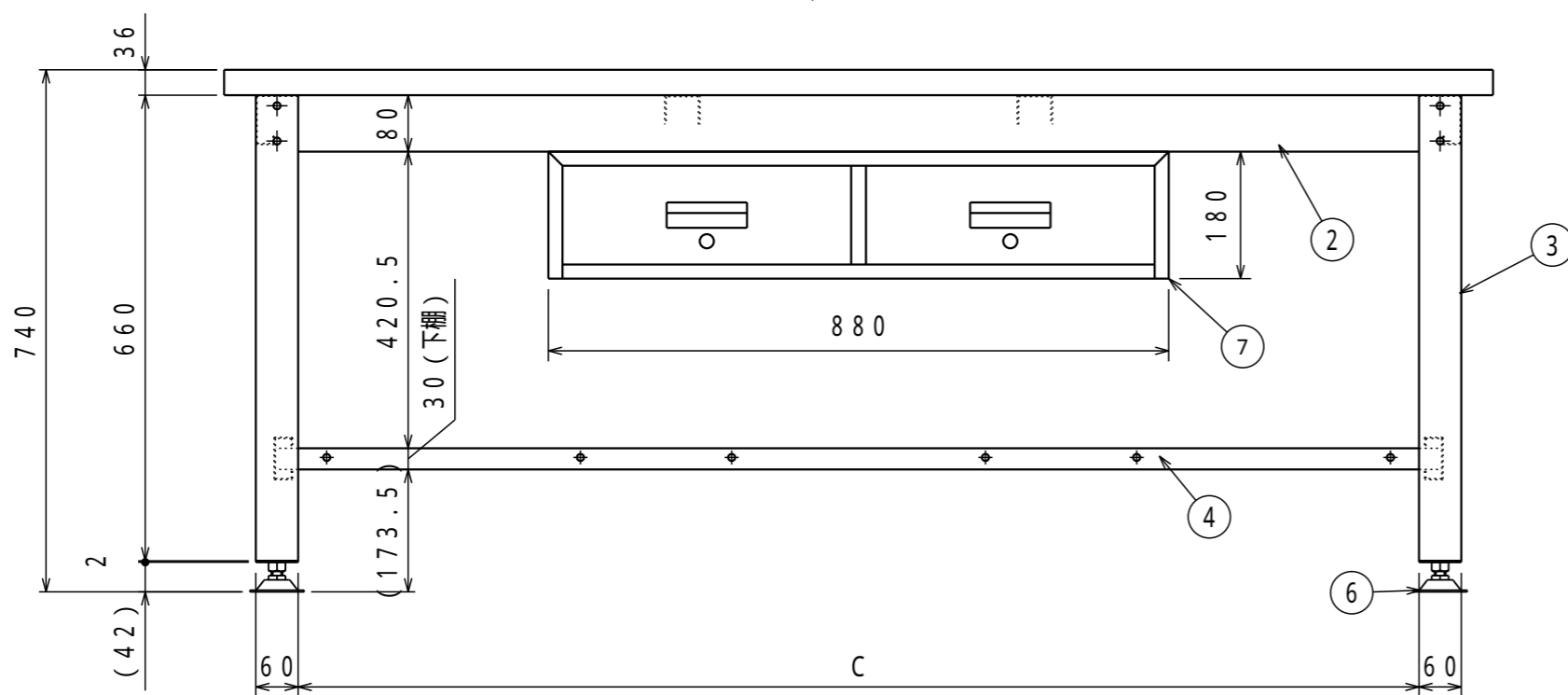
改訂	変更内容	管理番号	年月日 担当

組立図			第三角法
中量作業台 (2列引出し付)			図面番号 DW-005
RDW -		FL2	縮尺 1:10
検図	担当	製図 長谷川	設計年月日 2022.3.19
 UnionSTEEL ユニオンスチール株式会社			



	A	B	C	D	E
SDW-1200FL2	1200	750	990	45	54
SDW-1500FL2	1500	750	1290	45	54
SDW-1800FL2	1800	750	1590	45	55.5
SDW-1809FL2	1800	900	1590	120	55.5

納入形態：ノックダウン
 塗装色：グリーン
 マンセル近似値：4.5G6/2
 表示耐荷重：2000kg



名称	数量	備考	名称	数量	備考
1 天板	1	SPHC-P 1.6	4 下棚	1	SPCC-SD t1.0
2 上横棧	2		5 中天補強		SPHC-P t1.6
3 脚	2	SPHC-P t2.0 SPHC-P t1.6	6 アジャスター	4	AJS16-75-60 M16 60L(P=2.0)
			7 2列引出	1	FL-2

はW=1200・1500用:SPHC-P t2.3
 W=1800用 SPHC-P t3.2

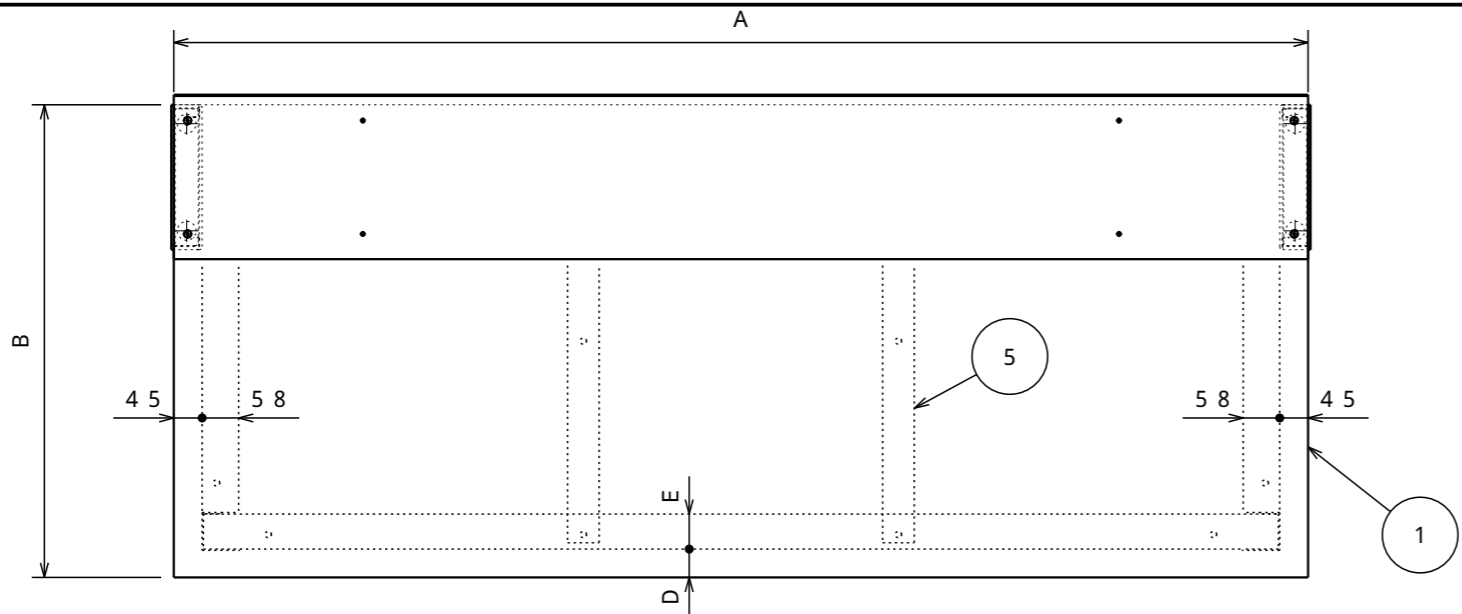
は、W=1500:数量1/台 W=1800:数量2/台 W=900・1200は無し

注) 詳細設計時、多少の仕様寸法の変更を行う場合がございますのでご了承ください。

普通公差 (JIS B 0405-1991)							
区分	0.5以上 3以下	3を越え 6以下	6を越え 30以下	30を越え 120以下	120を越え 400以下	400を越え 1000以下	1000を越え 2000以下
等級	0.2	0.3	0.5	0.8	1.2	2	3
粗級	0.2	0.3	0.5	0.8	1.2	2	3

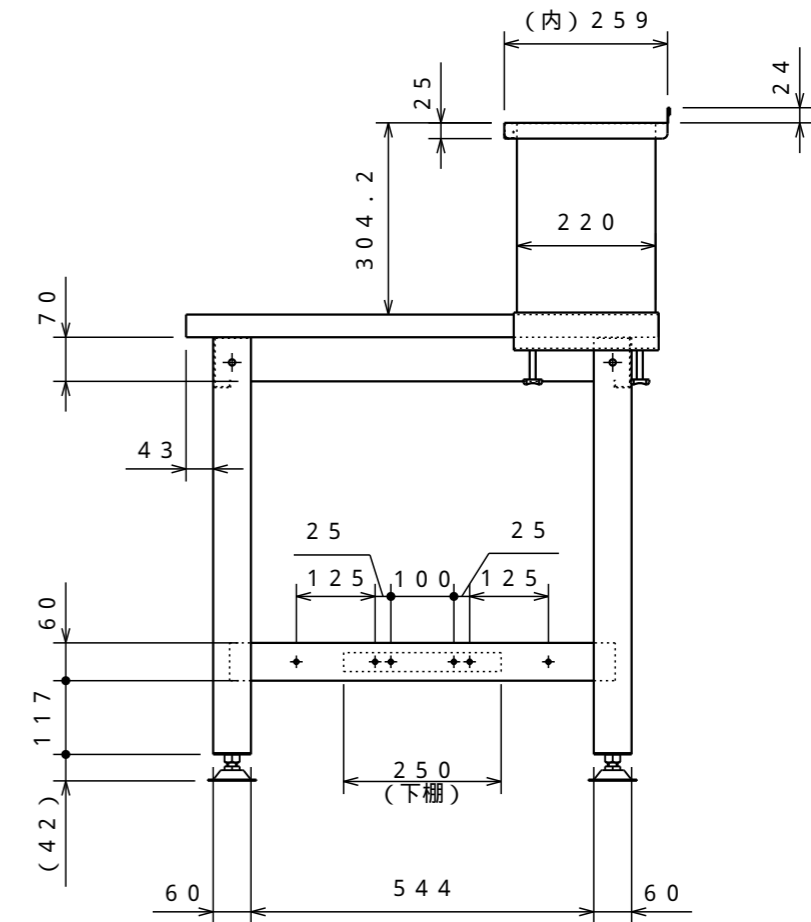
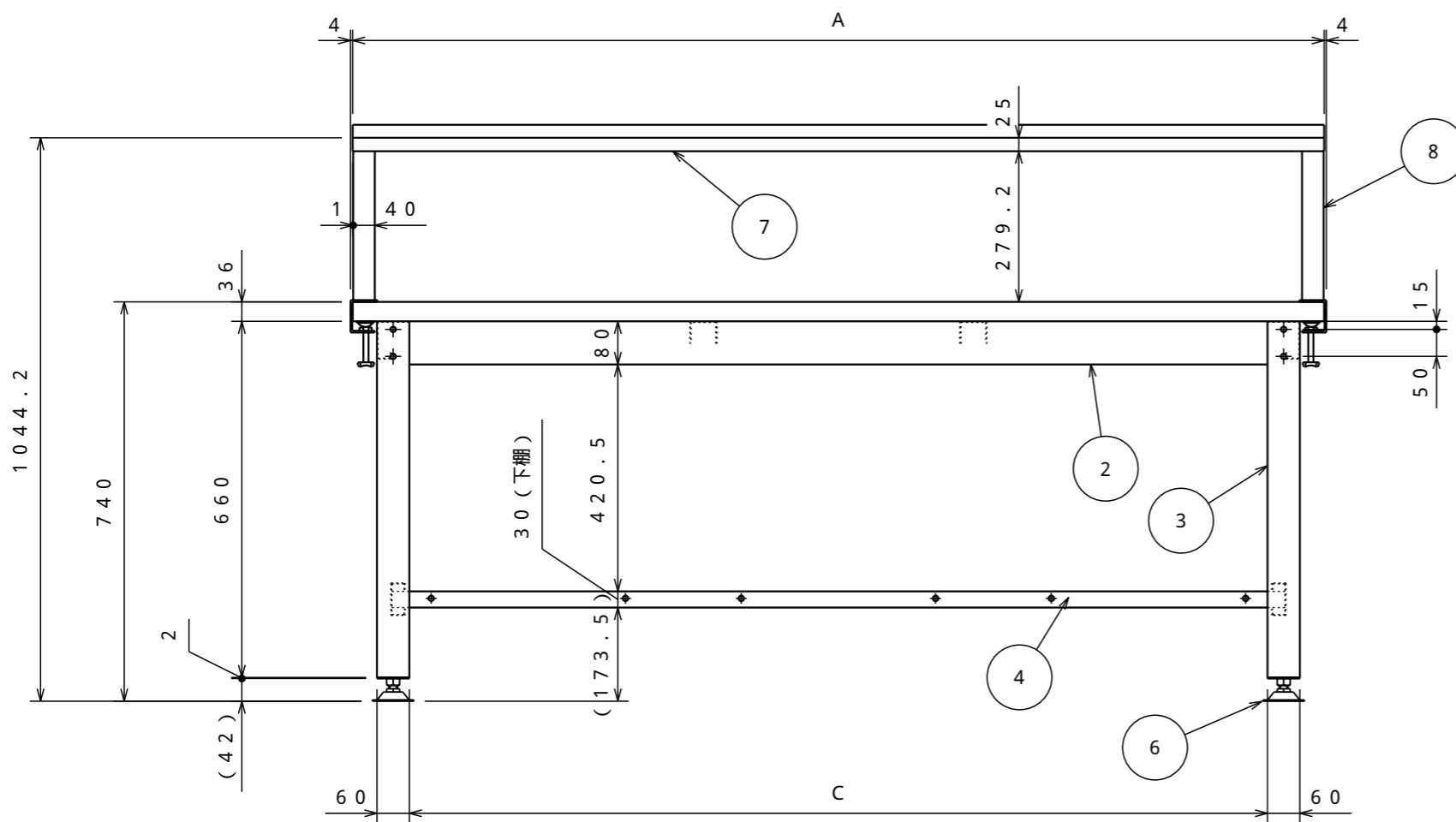
改訂	変更内容	管理番号	年月日 担当

組立図			第三角法
中量作業台 (2列引出し付)			図面番号 DW-006
SDW - FL2			縮尺 1:10
検図	担当	製図	設計年月日
		長谷川	2022.3.19
 ユニオンスチール株式会社			



	A	B	C	D	E
DW-900YURB	900	750	690	45	54
DW-1200YURB	1200	750	990	45	54
DW-1500YURB	1500	750	1290	45	54
DW-1800YURB	1800	750	1590	45	55.5
DW-1809YURB	1800	900	1590	120	55.5

納入形態：ノックダウン
 塗装色：グリーン
 マンセル近似値：4.5G6/2
 表示耐荷重：2000kg



名称	数量	備考	名称	数量	備考
1 天板	1	ダップ化粧天板(木目)	5 中天補強		SPHC-P t1.6
2 上横棧	2		6 アジャスター	4	AJS16-75-60 M16 60L(P=2.0)
3 脚	2	SPHC-P t2.0 SPHC-P t1.6	7 棚板	1	SPCC-SD t1.0
4 下棚	1	SPCC-SD t1.0	8 支柱	2	SPCC-SD t1.2 SPHC-P t3.2

はW=1200・1500用:SPHC-P t2.3
 W=1800用 SPHC-P t3.2

は、W=1500:数量1/台 W=1800:数量2/台 W=900・1200は無し

組立図			第三角法
中量作業台(上棚付)			図面番号 DW-007
DW-YURB			縮尺 1:12
検図	担当	製図 長谷川	設計年月日 2022.8.9

注) 詳細設計時、多少の仕様寸法の変更を行う場合がございますのでご了承ください。

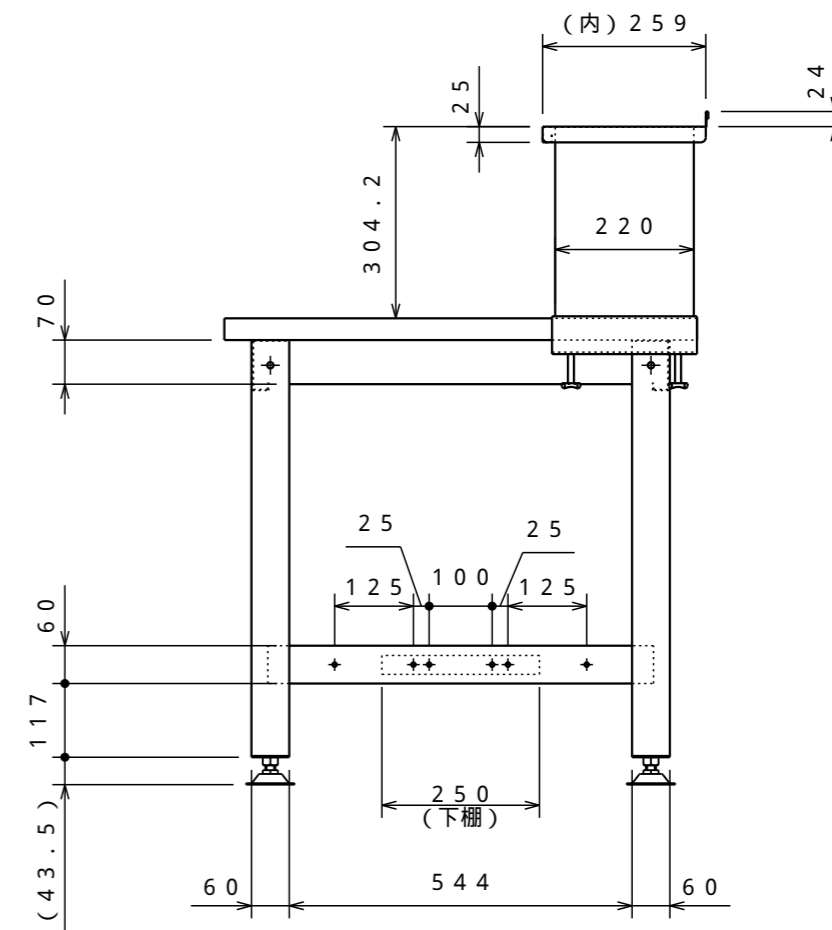
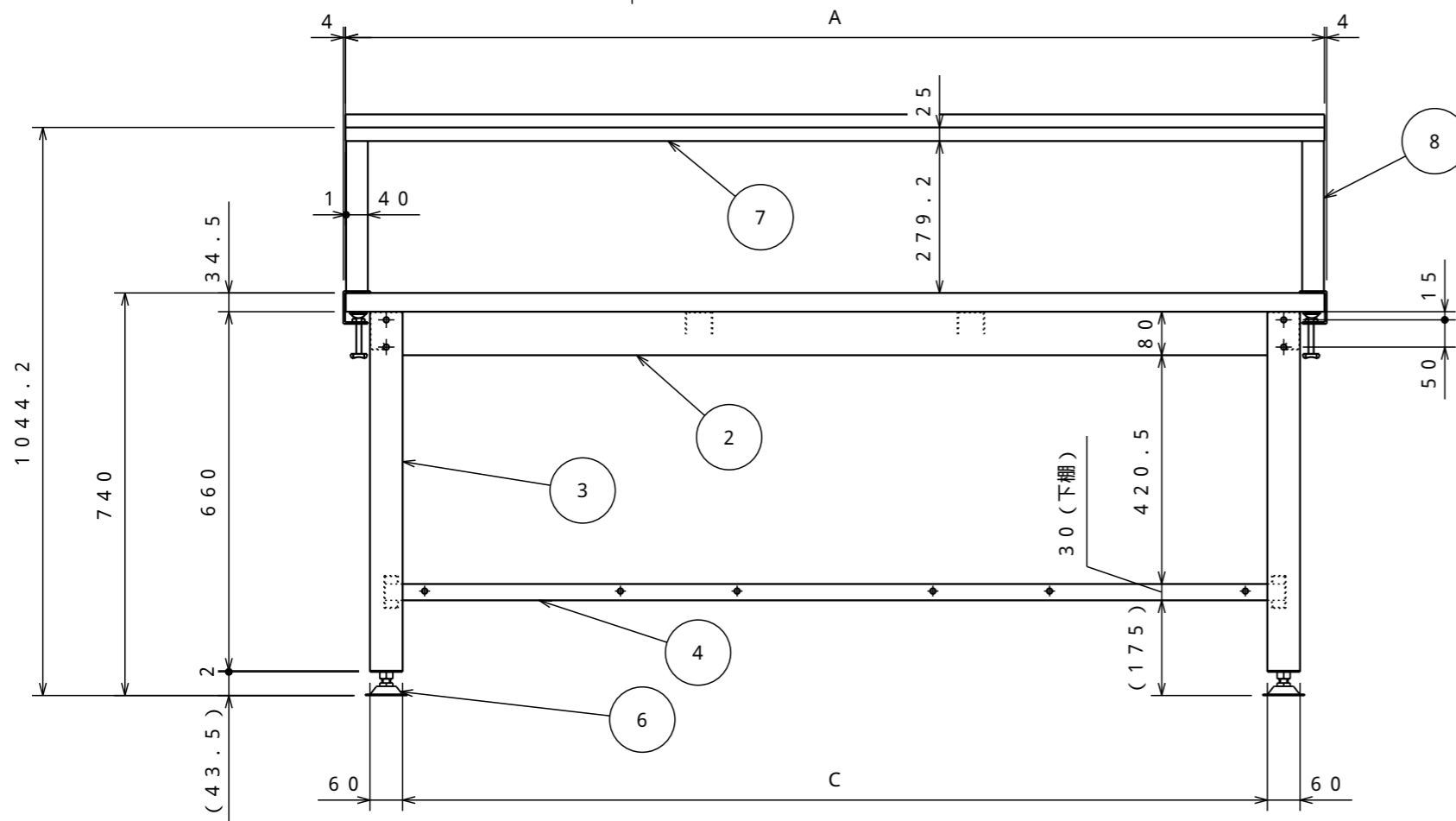
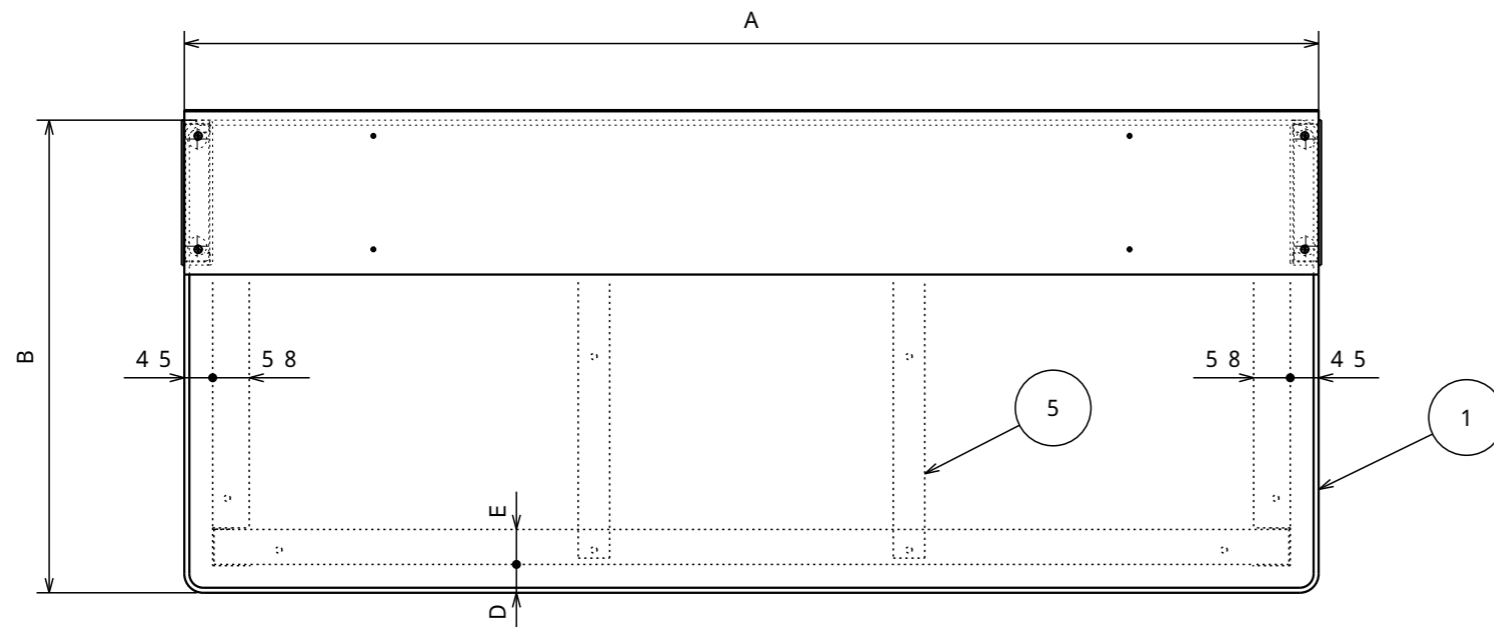
普通公差 (JIS B 0405-1991)								
区分	0.5以上 3以下	3を超え 6以下	6を超え 30以下	30を超え 120以下	120を超え 400以下	400を超え 1000以下	1000を超え 2000以下	2000を超え 4000以下
等級	0.2	0.3	0.5	0.8	1.2	2	3	4
粗級								

改訂	変更内容	管理番号	年月日 担当



	A	B	C	D	E
RDW-900YURB	900	750	690	45	54
RDW-1200YURB	1200	750	990	45	54
RDW-1500YURB	1500	750	1290	45	54
RDW-1800YURB	1800	750	1590	45	55.5
RDW-1809YURB	1800	900	1590	120	55.5

納入形態：ノックダウン
 塗装色：グリーン
 マンセル近似値：4.5G6/2
 表示耐荷重：2000kg



名称	数量	備考	名称	数量	備考
1 天板	1	リリウム張天板(グリーン)、ソフトエッジ巻	5 中天補強		SPHC-P t1.6
2 上横棧	2		6 アジャスター	4	AJS16-75-60 M16 60L(P=2.0)
3 脚	2	SPHC-P t2.0 SPHC-P t1.6	7 棚板	1	SPCC-SD t1.0
4 下棚	1	SPCC-SD t1.0	8 支柱	2	SPCC-SD t1.2 SPHC-P t3.2

はW=1200・1500用:SPHC-P t2.3
 W=1800用 SPHC-P t3.2

は、W=1500:数量1/台 W=1800:数量2/台 W=900・1200は無し

組立図			第三角法
中量作業台(上棚付)			図面番号 DW-008
RDW - YURB			縮尺 1:12
検図	担当	製図 長谷川	設計年月日 2022.8.9

注) 詳細設計時、多少の仕様寸法の変更を行う場合がございますのでご了承ください。

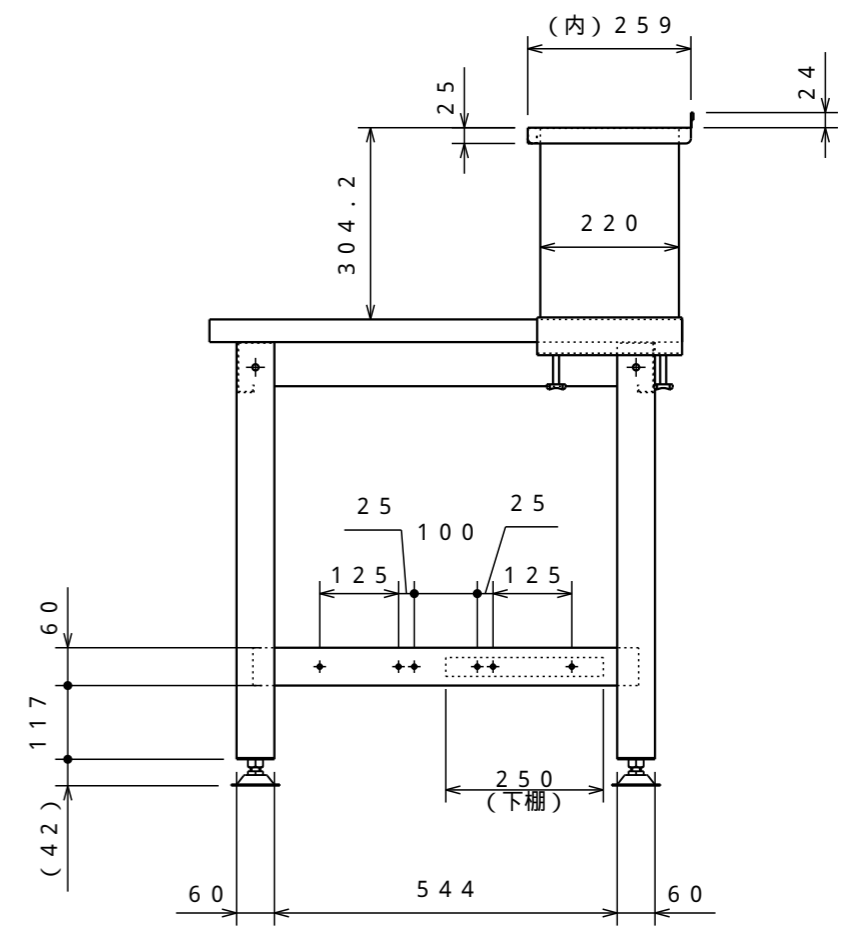
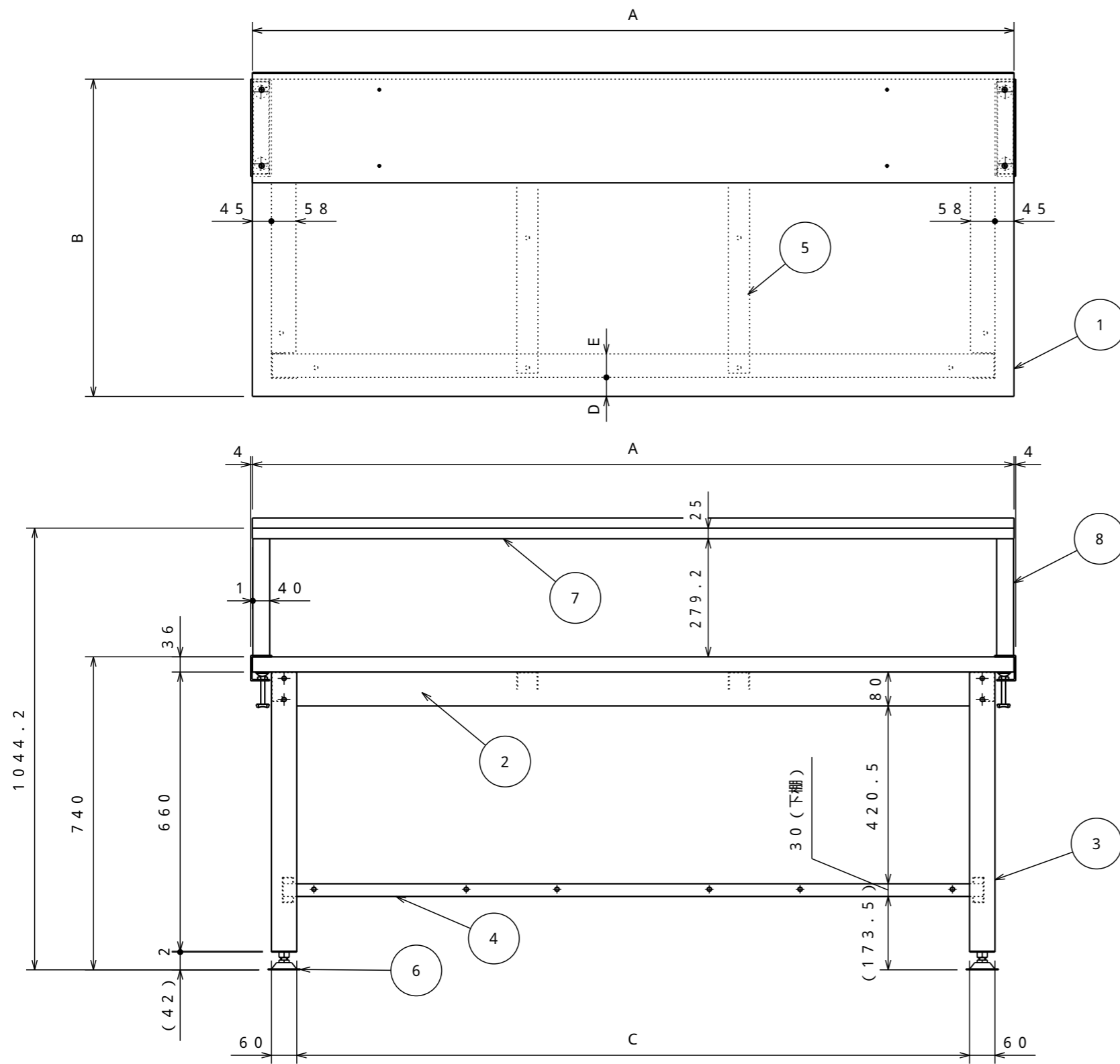
普通公差 (JIS B 0405-1991)							
区分	0.5以上	3を超え	6を超え	30を超え	120を超え	400を超え	1000を超え
等級	3以下	6以下	30以下	120以下	400以下	1000以下	2000以下
粗級	0.2	0.3	0.5	0.8	1.2	2	3

改訂	変更内容	管理番号	年月日 担当



	A	B	C	D	E
SDW-900YURB	900	750	690	45	54
SDW-1200YURB	1200	750	990	45	54
SDW-1500YURB	1500	750	1290	45	54
SDW-1800YURB	1800	750	1590	45	55.5
SDW-1809YURB	1800	900	1590	120	55.5

納入形態：ノックダウン
 塗装色：グリーン
 マンセル近似値：4.5G6/2
 表示耐荷重：2000kg



名称	数量	備考	名称	数量	備考
1 天板	1	SPHC-P t1.6	5 中天補強		SPHC-P t1.6
2 上横棧	2		6 アジャスター	4	AJS16-75-60 M16 60L(P=2.0)
3 脚	2	SPHC-P t2.0 SPHC-P t1.6	7 棚板	1	SPCC-SD t1.0
4 下棚	1	SPCC-SD t1.0	8 支柱	2	SPCC-SD t1.2 SPHC-P t3.2


はW=1200・1500用:SPHC-P t2.3
 W=1800用 SPHC-P t3.2

は、W=1500:数量1/台 W=1800:数量2/台 W=900・1200は無し

注) 詳細設計時、多少の仕様寸法の変更を行う場合がございますのでご了承ください。

普通公差 (JIS B 0405-1991)							
区分	0.5以上 3以下	3を超え 6以下	6を超え 30以下	30を超え 120以下	120を超え 400以下	400を超え 1000以下	1000を超え 2000以下
等級	0.2	0.3	0.5	0.8	1.2	2	3
粗級	0.2	0.3	0.5	0.8	1.2	2	3

改訂	変更内容	管理番号	年月日 担当

組立図			第三角法
中量作業台 (上棚付)			図面番号 DW-009
SDW - YURB			縮尺 1:12
検図	担当	製図 長谷川	設計年月日 2022.8.9
 ユニオンスチール株式会社			