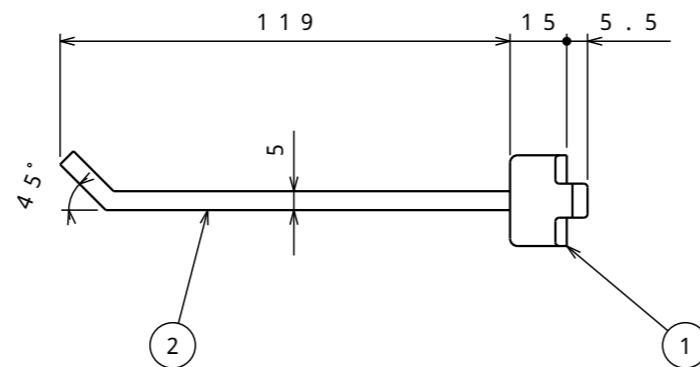
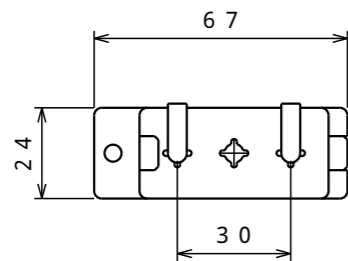
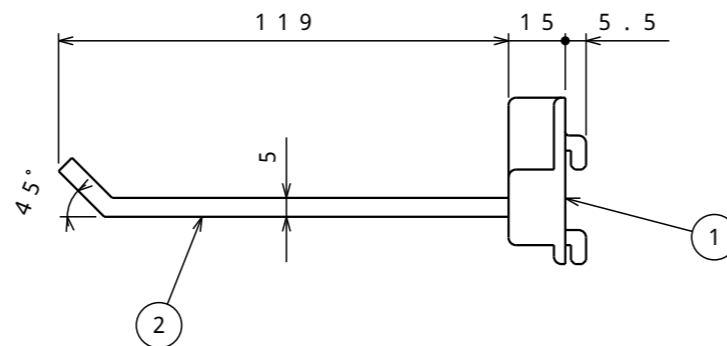
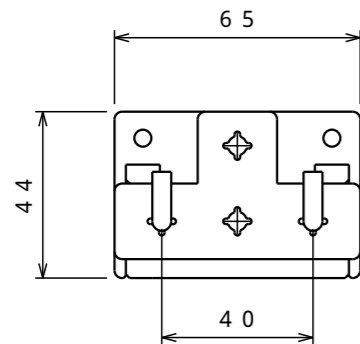


PFA-10



PFA-10W



PFB-10W

PFA-10			
	名称	数量	備考
1	樹脂フック	1	ポリプロピレン(黒)
2	フック	1	丸鉄 5

納入形態：完成品
 表面処理：ユニクロメッキ
 均等荷重：2kg
 自重：30g

PFA-10W			
	名称	数量	備考
1	樹脂フック	1	ポリプロピレン(黒)
2	フック	2	丸鉄 5

納入形態：完成品
 表面処理：ユニクロメッキ
 均等荷重：2kg
 自重：52g

PFB-10W			
	名称	数量	備考
1	樹脂フック	1	ポリプロピレン(黒)
2	フック	2	丸鉄 5

納入形態：完成品
 表面処理：ユニクロメッキ
 均等荷重：3kg
 自重：57g

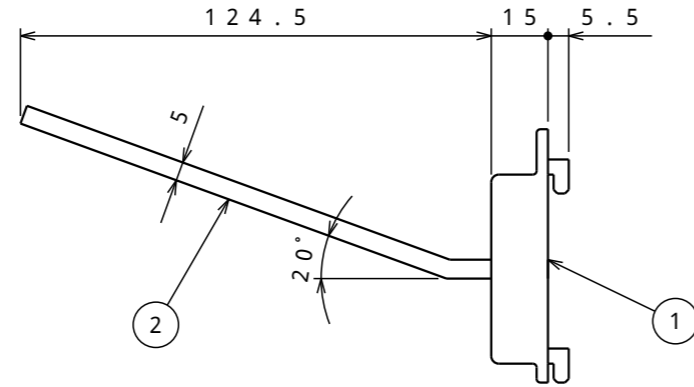
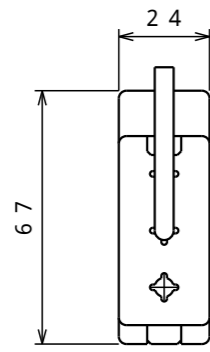
組立図			第三角法
フックバー(直線タイプ)			図面番号 PF(A・B)-001
PFA-10, 10W, PFB-10W			縮尺 1:2
検図	担当	製図	設計年月日
		長谷川	2022.8.17

注) 詳細設計時、多少の仕様寸法の変更を行う場合がございますのでご了承ください。

普通公差 (JIS B 0405-1991)							
区分	0.5以上 3以下	3を越え 6以下	6を越え 30以下	30を越え 120以下	120を越え 400以下	400を越え 1000以下	1000を越え 2000以下
等級	3	6	30	120	400	1000	2000
粗級	0.2	0.3	0.5	0.8	1.2	2	4

B			
A			
改訂	変更内容	管理番号	年月日 担当

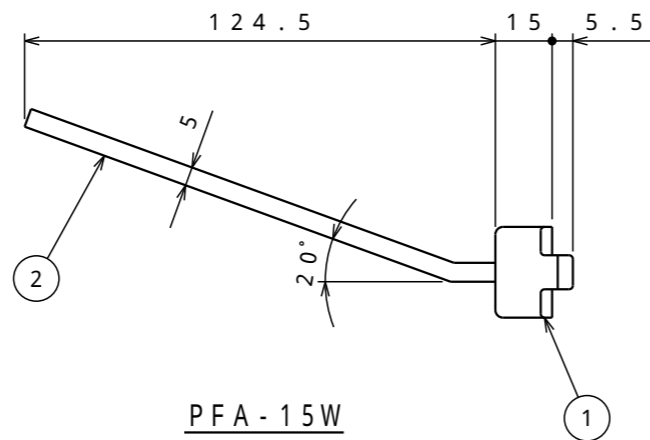
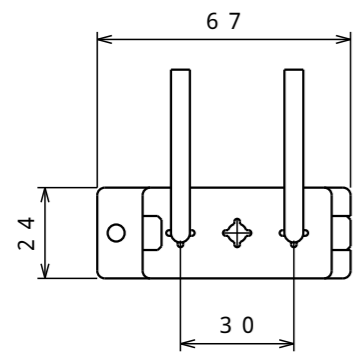




PFA-15

PFA-15			
	名称	数量	備考
1	樹脂フック	1	ポリプロピレン(黒)
2	フック	1	丸鉄 5

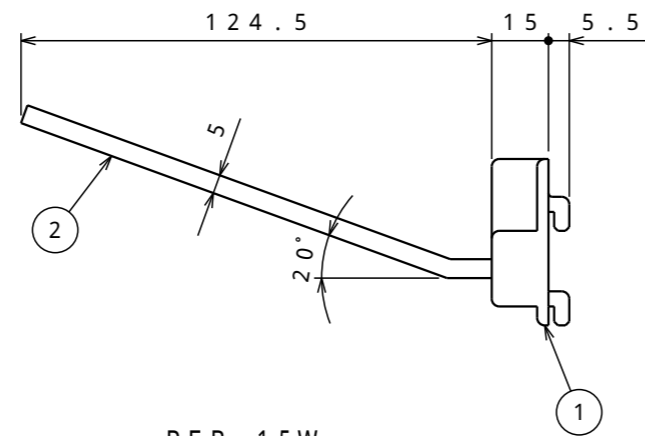
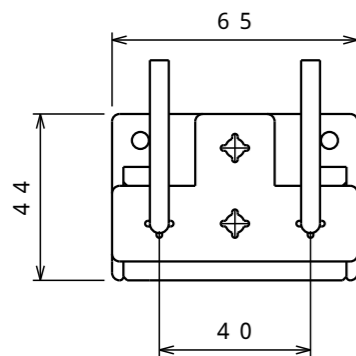
納入形態：完成品
 表面処理：ユニクロメッキ
 均等荷重：2 kg
 自重：30 g



PFA-15W

PFA-15W			
	名称	数量	備考
1	樹脂フック	1	ポリプロピレン(黒)
2	フック	2	丸鉄 5

納入形態：完成品
 表面処理：ユニクロメッキ
 均等荷重：2 kg
 自重：52 g



PFB-15W

PFB-15W			
	名称	数量	備考
1	樹脂フック	1	ポリプロピレン(黒)
2	フック	2	丸鉄 5

納入形態：完成品
 表面処理：ユニクロメッキ
 均等荷重：3 kg
 自重：63 g

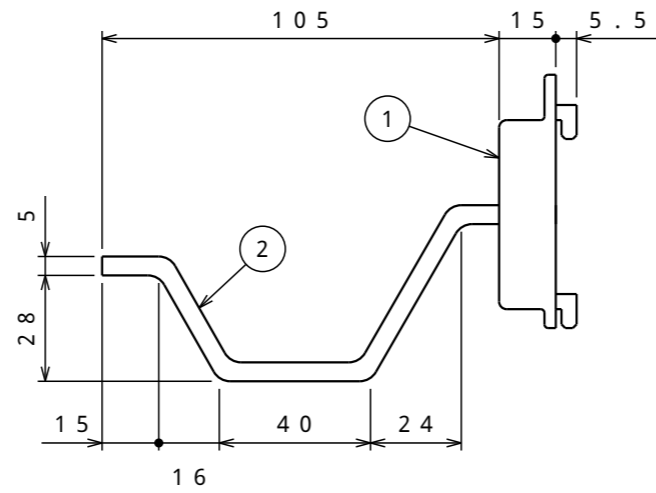
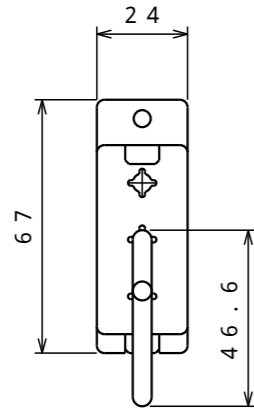
組立図			第三角法
フックバー(傾斜タイプ)			
PFA-15, 15W, PFB-15W			図面番号 PF(A・B)-002
			縮尺 1:2
検図	担当	製図	設計年月日
		長谷川	2022.8.17

注) 詳細設計時、多少の仕様寸法の変更を行う場合がございますのでご了承ください。

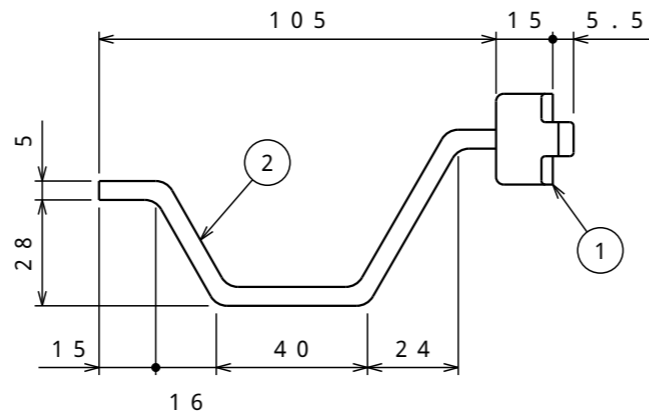
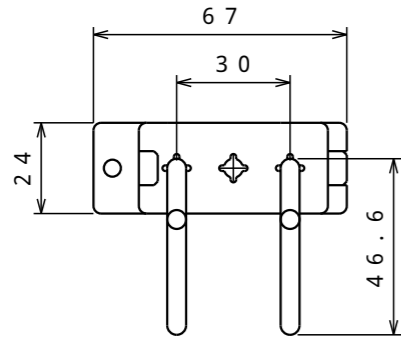
普通公差 (JIS B 0405-1991)							
区分	0.5以上	3を越え	6を越え	30を越え	120を越え	400を越え	1000を越え
等級	3以下	6以下	30以下	120以下	400以下	1000以下	2000以下
粗級	0.2	0.3	0.5	0.8	1.2	2	3

B			
A			
改訂	変更内容	管理番号	年月日 担当

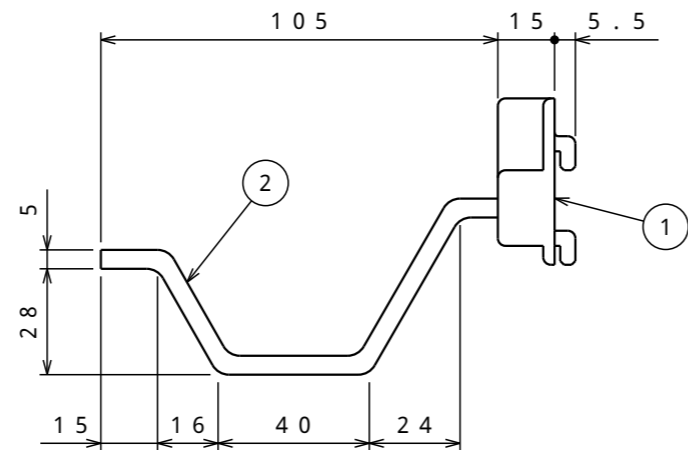
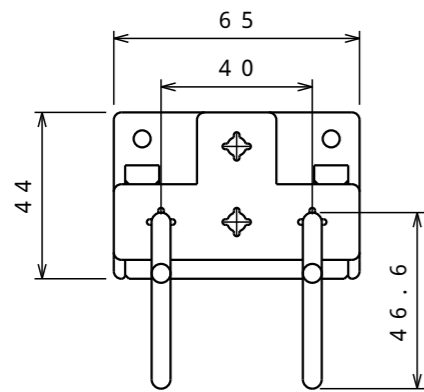




PFA-20



PFA-20W



PFB-20W

PFA-20			
	名称	数量	備考
1	樹脂フック	1	ポリプロピレン(黒)
2	フック	1	丸鉄 5

納入形態: 完成品
 表面処理: ユニクロメッキ
 均等荷重: 2 kg
 自重: 32 g

PFA-20W			
	名称	数量	備考
1	樹脂フック	1	ポリプロピレン(黒)
2	フック	2	丸鉄 5

納入形態: 完成品
 表面処理: ユニクロメッキ
 均等荷重: 2 kg
 自重: 52 g

PFB-20W			
	名称	数量	備考
1	樹脂フック	1	ポリプロピレン(黒)
2	フック	2	丸鉄 5

納入形態: 完成品
 表面処理: ユニクロメッキ
 均等荷重: 3 kg
 自重: 63 g

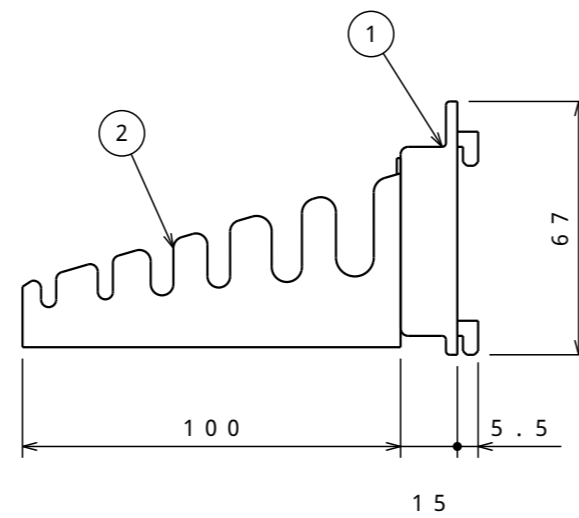
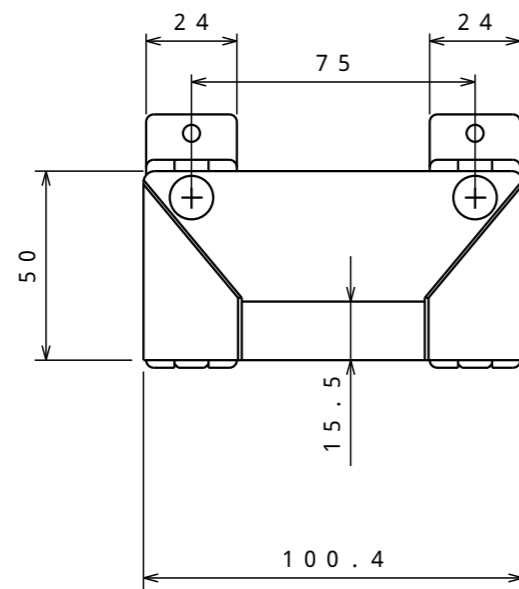
組立図			第三角法
クランクフック			図面番号 PF(A・B)-003
PFA-20, 20W, PFB-20W			縮尺 1:2
検図	担当	製図	設計年月日
		長谷川	2022.8.17

注) 詳細設計時、多少の仕様寸法の変更を行う場合がございますのでご了承ください。

普通公差 (JIS B 0405-1991)							
区分	0.5以上	3を超え	6を超え	30を超え	120を超え	400を超え	1000を超え
等級	3以下	6以下	30以下	120以下	400以下	1000以下	2000以下
粗級	0.2	0.3	0.5	0.8	1.2	2	3

B			
A			
改訂	変更内容	管理番号	年月日 担当





	名称	数量	備考
1	樹脂フック	2	ポリプロピレン(黒)
2	スパナ掛	1	SPCC-SD t1.0

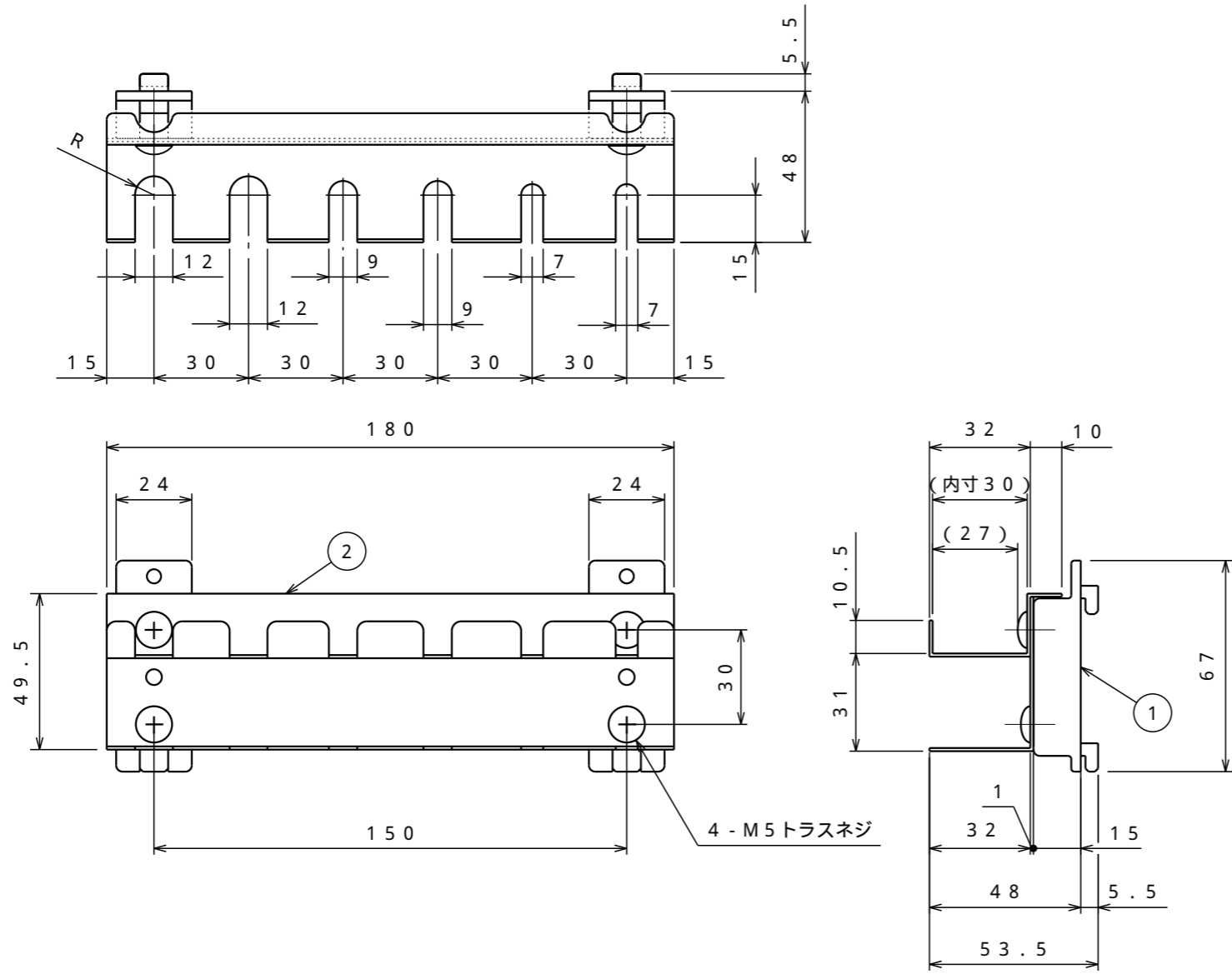
納入形態：完成品
 表面処理：ユニクロメッキ
 均等荷重：3kg
 自重：160g

注) 詳細設計時、多少の仕様寸法の変更を行う場合がございますのでご了承ください。

普通公差 (JIS B 0405-1991)								
区分	0.5以上 3以下	3を越え 6以下	6を越え 30以下	30を越え 120以下	120を越え 400以下	400を越え 1000以下	1000を越え 2000以下	2000を越え 4000以下
等級	3	6	30	120	400	1000	2000	4000
粗級	0.2	0.3	0.5	0.8	1.2	2	3	4

改訂	変更内容	管理番号	年月日 担当

組立図			第三角法
スパナフック			図面番号 PF(A・B)-004
PFA2-ST6			縮尺 1:2
検図	担当	製図	設計年月日
		長谷川	2022.8.17
 UnionSTEEL ユニオンスチール株式会社			



名称	数量	備考
樹脂フック	2	ポリプロピレン(黒)
ドライバー掛	1	SPCC-SD t1.0

納入形態：完成品
 表面処理：ユニクロメッキ
 均等荷重：3kg
 自重：220g

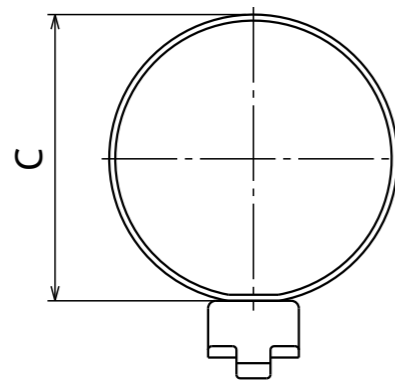
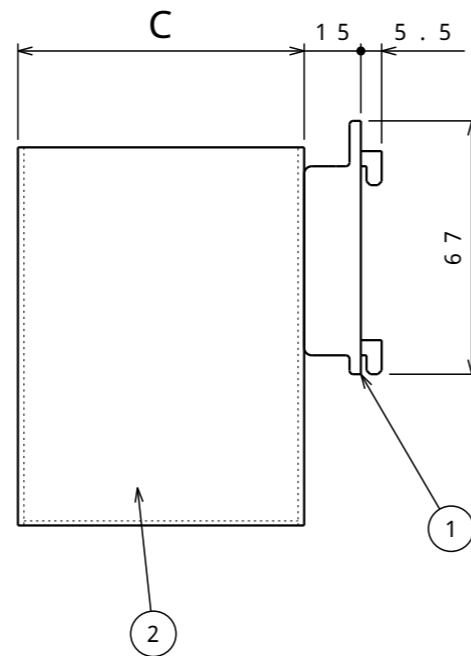
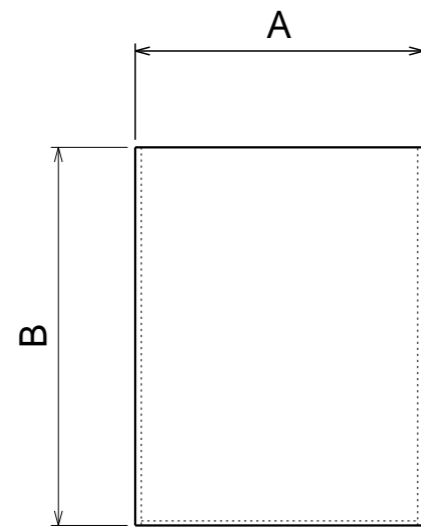
注) 詳細設計時、多少の仕様寸法の変更を行う場合がございますのでご了承ください。

普通公差 (JIS B 0405-1991)							
区分	0.5以上 3以下	3を越え 6以下	6を越え 30以下	30を越え 120以下	120を越え 400以下	400を越え 1000以下	1000を越え 2000以下
等級	3	6	30	120	400	1000	2000
粗級	0.2	0.3	0.5	0.8	1.2	2	3

B			
A			
改訂	変更内容	管理番号	年月日 担当

組立図		第三角法	
ドライバーフック		図面番号 PF(A・B)-005	
PFA2-DR6		縮尺 1:2	
検図	担当	製図 長谷川	設計年月日 2022.8.17





	名称	数量	備考
1	樹脂フック	1	ポリプロピレン(黒)
2	ペン立て	1	(下表参照) SPHC-P t1.2

	A	B	C			自重
PFA-30	31.8	70	30.3	STKM	t1.2	31.8 82g
PFA-50	50.8	90	49.8	STKM	t1.6	50.8 220g
PFA-75	76.3	100	75.7	STKM	t1.6	76.3 320g

納入形態：完成品
 表面処理：ユニクロメッキ
 均等荷重：2kg

注) 詳細設計時、多少の仕様寸法の変更を行う場合がございますのでご了承ください。

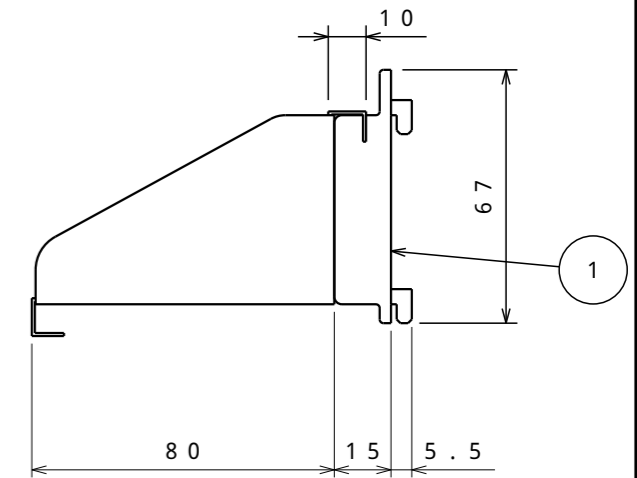
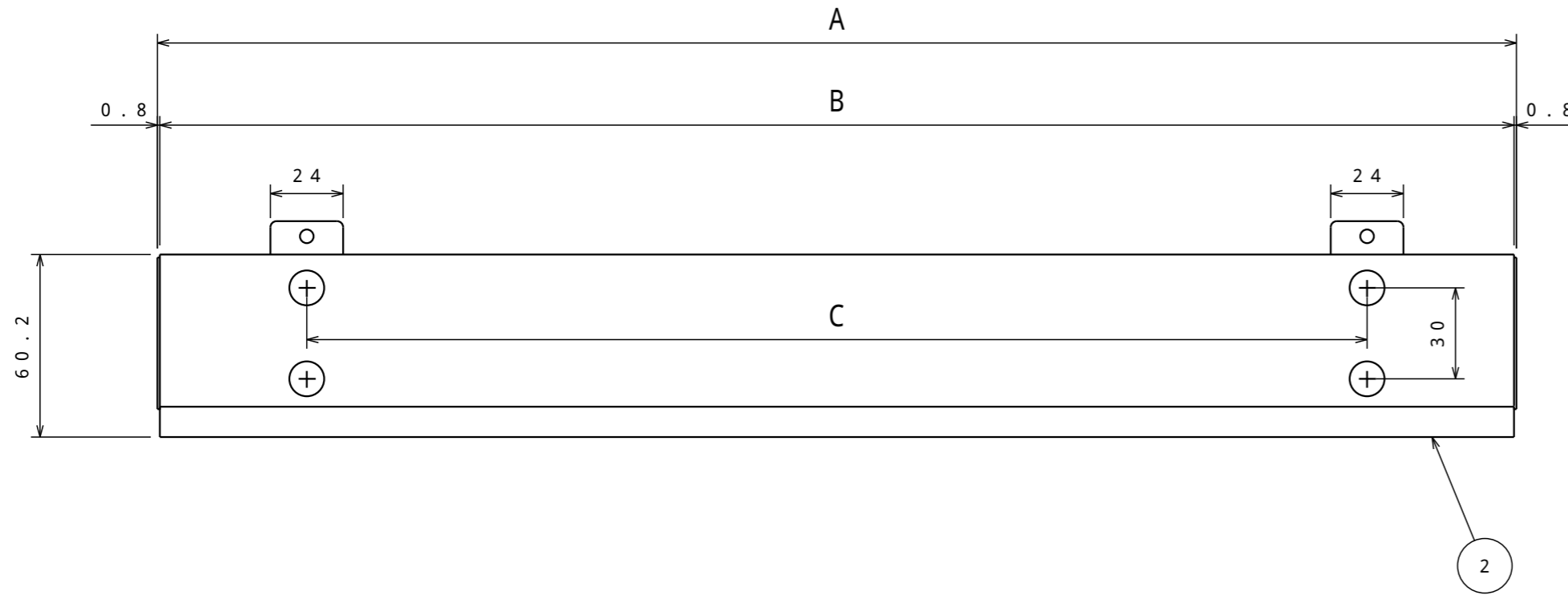
普通公差 (JIS B 0405-1991)								単位: mm
区分	0.5以上 3以下	3を越え 6以下	6を越え 30以下	30を越え 120以下	120を越え 400以下	400を越え 1000以下	1000を越え 2000以下	2000を越え 4000以下
等級	3	6	30	120	400	1000	2000	4000
粗級	0.2	0.3	0.5	0.8	1.2	2	3	4

△B			
△A			
改訂	変更内容	管理番号	年月日 担当

組立図			第三角法
ペン立てフック 30, 50, 75			
PFA-30, PFA-50, PFA-75			図面番号 PF(A・B)-006
			縮尺 1:2
検図	担当	製図	設計年月日
		長谷川	2022.8.17
 UnionSTEEL ユニオンスチール株式会社			

	名称	数量	備考
1	樹脂フック	2	ポリプロピレン(黒)
2	棚板	1	SPCC-SD t0.8

納入形態：完成品
 表面処理：ユニクロメッキ
 均等荷重：4kg



	A	B	C	自重
PFA2-225	223.5	222	125	260g
PFA2-450	448.6	447	350	535g

組立図			第三角法
棚フック			図面番号 PF(A・B)-007
PFA2-			縮尺 1:2
検図	担当	製図 長谷川	設計年月日 2022.8.17

注) 詳細設計時、多少の仕様寸法の変更を行う場合がございますのでご了承ください。

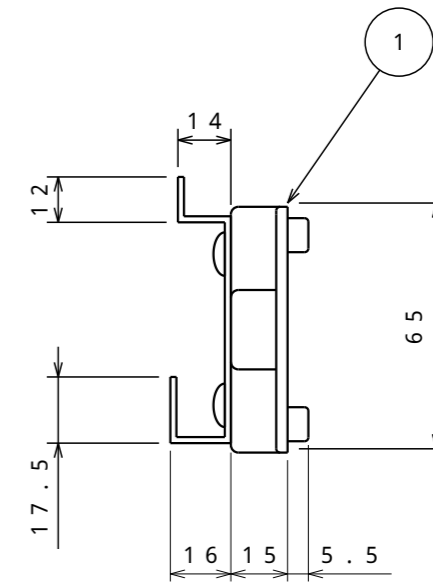
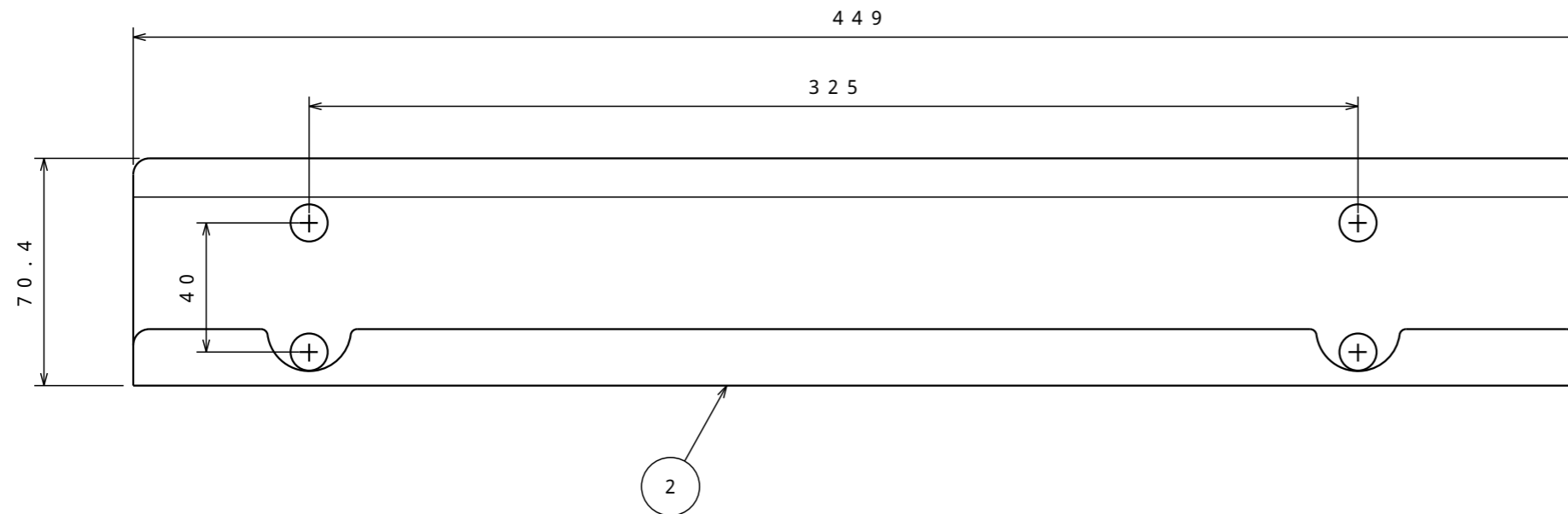
普通公差 (JIS B 0405-1991)								単位: mm
区分	0.5以上 3以下	3を越え 6以下	6を越え 30以下	30を越え 120以下	120を越え 400以下	400を越え 1000以下	1000を越え 2000以下	2000を越え 4000以下
等級	0.2	0.3	0.5	0.8	1.2	2	3	4
粗級								

改訂	変更内容	管理番号	年月日 担当



	名称	数量	備考
1	樹脂フック	2	ポリプロピレン(黒)
2	ラック	1	SPHC - P t1.6

納入形態：完成品
 表面処理：ユニクロメッキ
 最大積載量：4kg
 自重：660g



注) 詳細設計時、多少の仕様寸法の変更を行う場合がございますのでご了承ください。

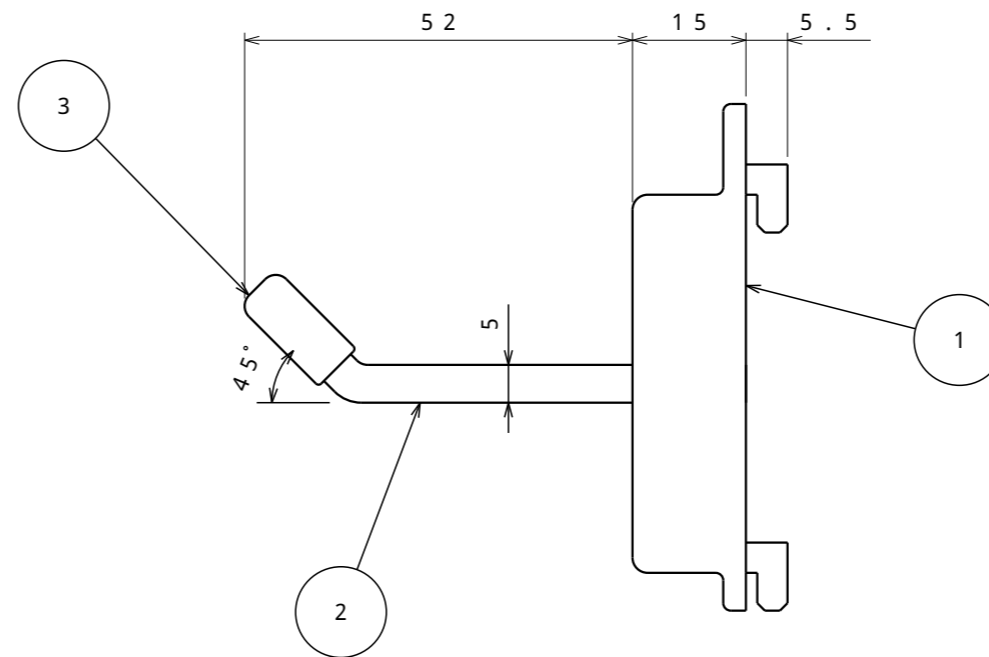
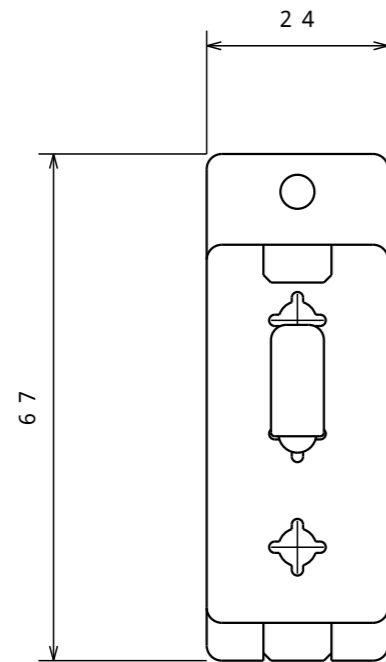
普通公差 (JIS B 0405-1991)								単位: mm
区分	0.5以上 3以下	3を超え 6以下	6を超え 30以下	30を超え 120以下	120を超え 400以下	400を超え 1000以下	1000を超え 2000以下	2000を超え 4000以下
等級	3	4	5	6	7	8	9	10
粗 級	0.2	0.3	0.5	0.8	1.2	2	3	4

改訂	変更内容	管理番号	年月日 担当

組立図			第三角法
ラックフック			図面番号 PF(A・B)-008
PFB2-450			縮 尺 1:2
検図	担当	製図	設計年月日
		長谷川	2022.8.17
 UnionSTEEL ユニオンスチール株式会社			

	名称	数量	備考
1	樹脂フック	1	ポリプロピレン(黒)
2	フック	1	丸鉄 5
3	樹脂キャップ	1	EVA樹脂(黒)

納入形態：完成品
 表面処理：ユニクロメッキ
 許容荷重：2kg
 自重：20g



注) 詳細設計時、多少の仕様寸法の変更を行う場合がございますのでご了承ください。

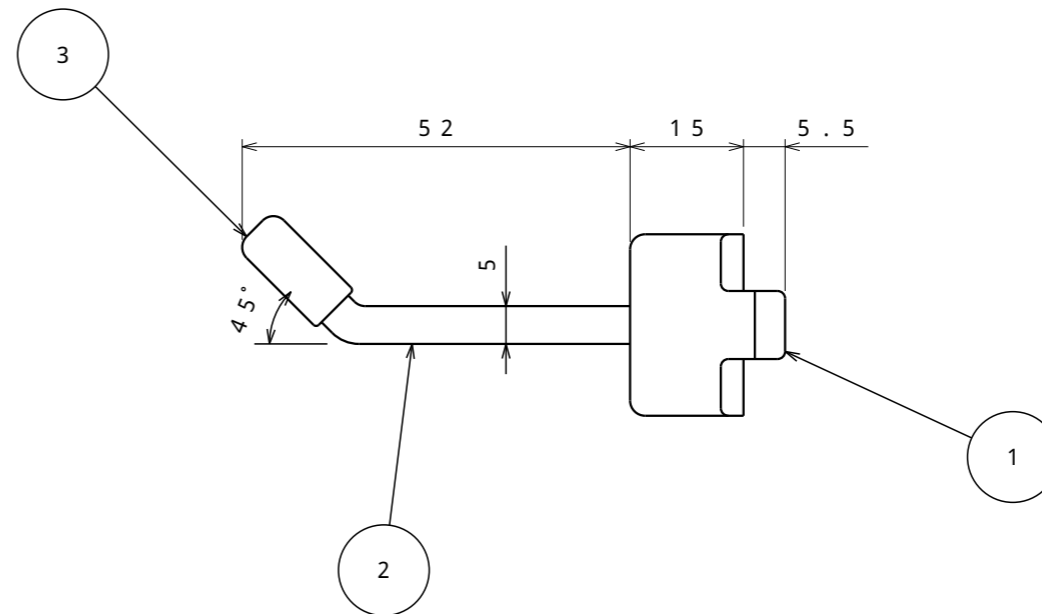
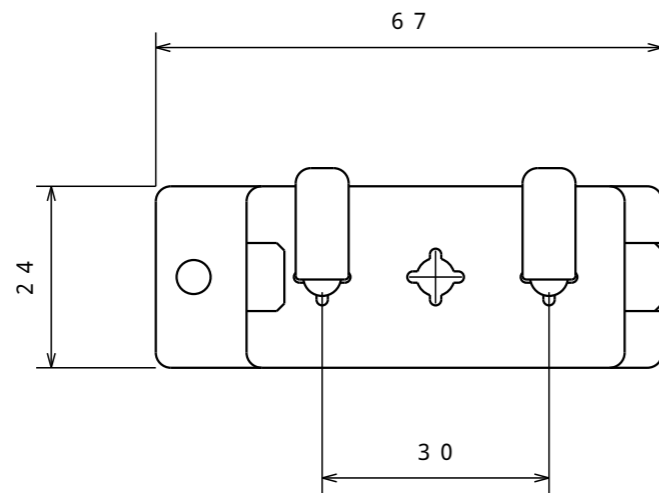
普通公差 (JIS B 0405-1991)							
区分	0.5以上 3以下	3を超え 6以下	6を超え 30以下	30を超え 120以下	120を超え 400以下	400を超え 1000以下	1000を超え 2000以下
等級	3	6	30	120	400	1000	2000
粗級	0.2	0.3	0.5	0.8	1.2	2	3

△B			
△A			
改訂	変更内容	管理番号	年月日 担当

組立図			第三角法
フックバー(直線タイプ L50)			図面番号 PF(A・B)-009
PFA-S10			縮尺 1:1
検図	担当	製図 長谷川	設計年月日 2022.8.17
 UnionSTEEL ユニオンスチール株式会社			

	名称	数量	備考
1	樹脂フック	1	ポリプロピレン(黒)
2	フック	2	丸鉄 5
3	樹脂キャップ	2	EVA樹脂(黒)

納入形態：完成品
 表面処理：ユニクロメッキ
 許容荷重：2 kg
 自重：32 g



注) 詳細設計時、多少の仕様寸法の変更を行う場合がございますのでご了承ください。

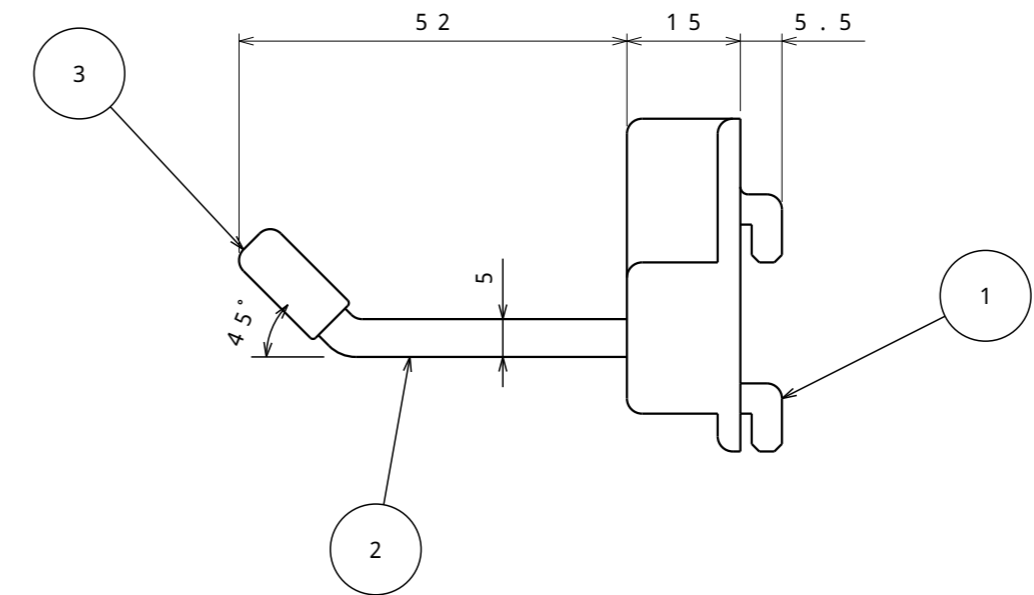
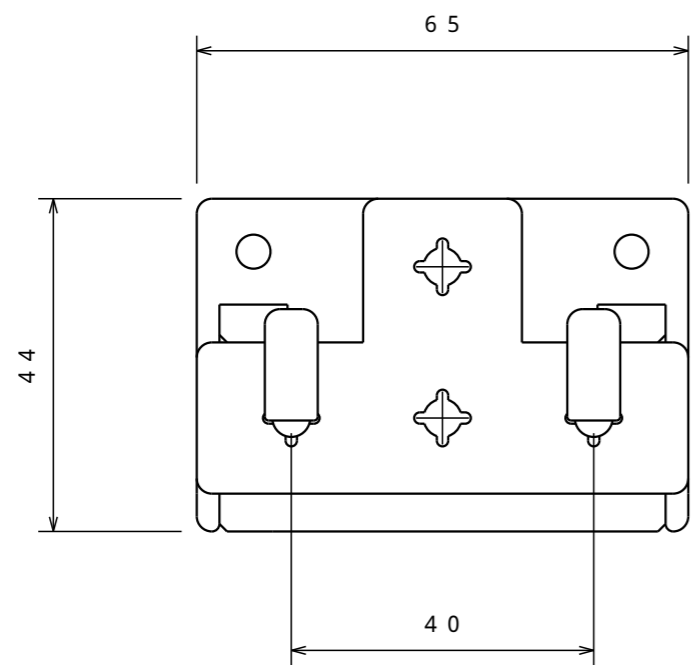
普通公差 (JIS B 0405-1991)								
区分	0.5以上 3以下	3を超え 6以下	6を超え 30以下	30を超え 120以下	120を超え 400以下	400を超え 1000以下	1000を超え 2000以下	2000を超え 4000以下
等級	3	6	30	120	400	1000	2000	4000
粗級	0.2	0.3	0.5	0.8	1.2	2	3	4

改訂	変更内容	管理番号	年月日 担当
----	------	------	-----------

組立図			第三角法
フックバー(直線タイプ L50 2)			図面番号 PF(A・B)-010
PFA-S10W			縮尺 1:1
検図	担当	製図 長谷川	設計年月日 2022.8.17
 UnionSTEEL ユニオンスチール株式会社			

	名称	数量	備考
1	樹脂フック	1	ポリプロピレン(黒)
2	フック	2	丸鉄 5
3	樹脂キャップ	2	EVA樹脂(黒)

納入形態：完成品
 表面処理：ユニクロメッキ
 許容荷重：2kg
 自重：38g



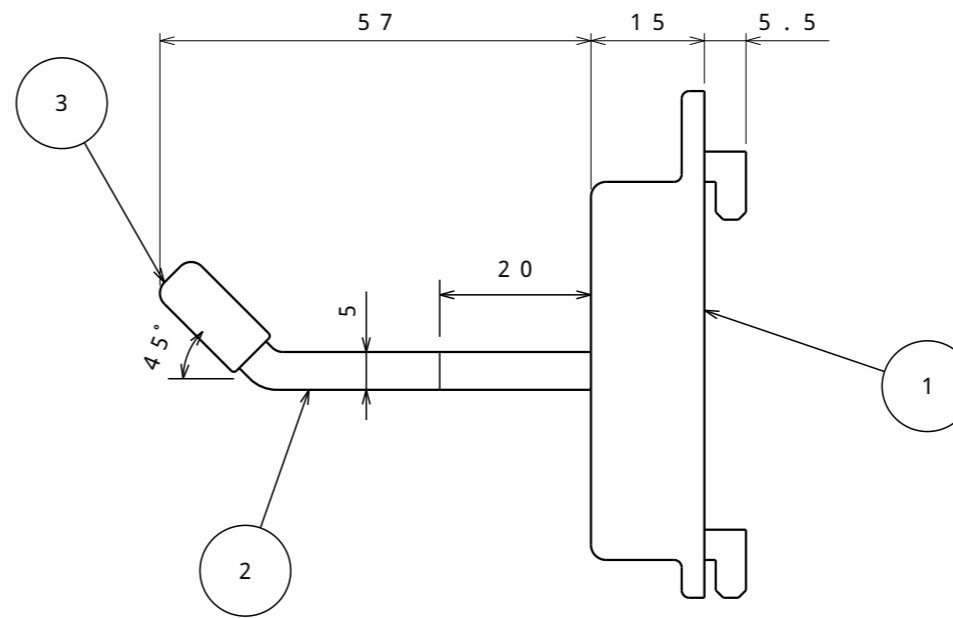
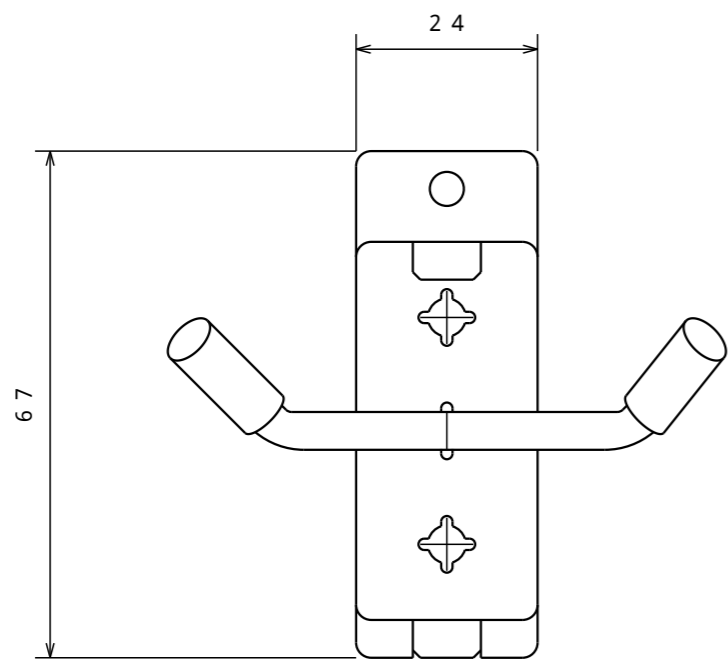
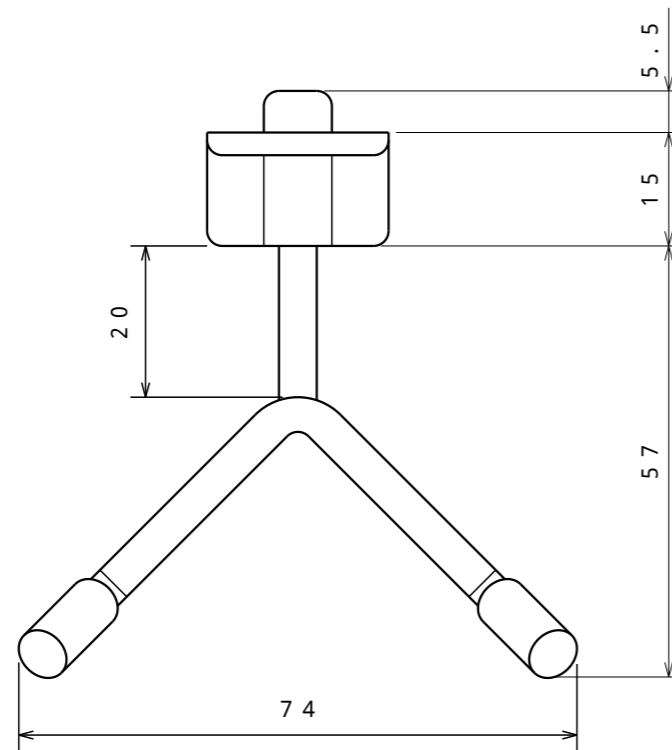
注) 詳細設計時、多少の仕様寸法の変更を行う場合がございますのでご了承ください。

普通公差 (JIS B 0405-1991)							
区分	0.5以上 3以下	3を超え 6以下	6を超え 30以下	30を超え 120以下	120を超え 400以下	400を超え 1000以下	1000を超え 2000以下
等級	3	6	30	120	400	1000	2000
粗級	0.2	0.3	0.5	0.8	1.2	2	3

改訂	変更内容	管理番号	年月日 担当

組立図			第三角法
フックバー(直線タイプ L50 2)			図面番号 PF(A・B)-011
PFB-S10W			縮尺 1:1
検図	担当	製図 長谷川	設計年月日 2022.8.17





	名称	数量	備考
1	樹脂フック	1	ポリプロピレン(黒)
2	二股フック	1	丸鉄 5
3	樹脂キャップ	1	EVA樹脂(黒)

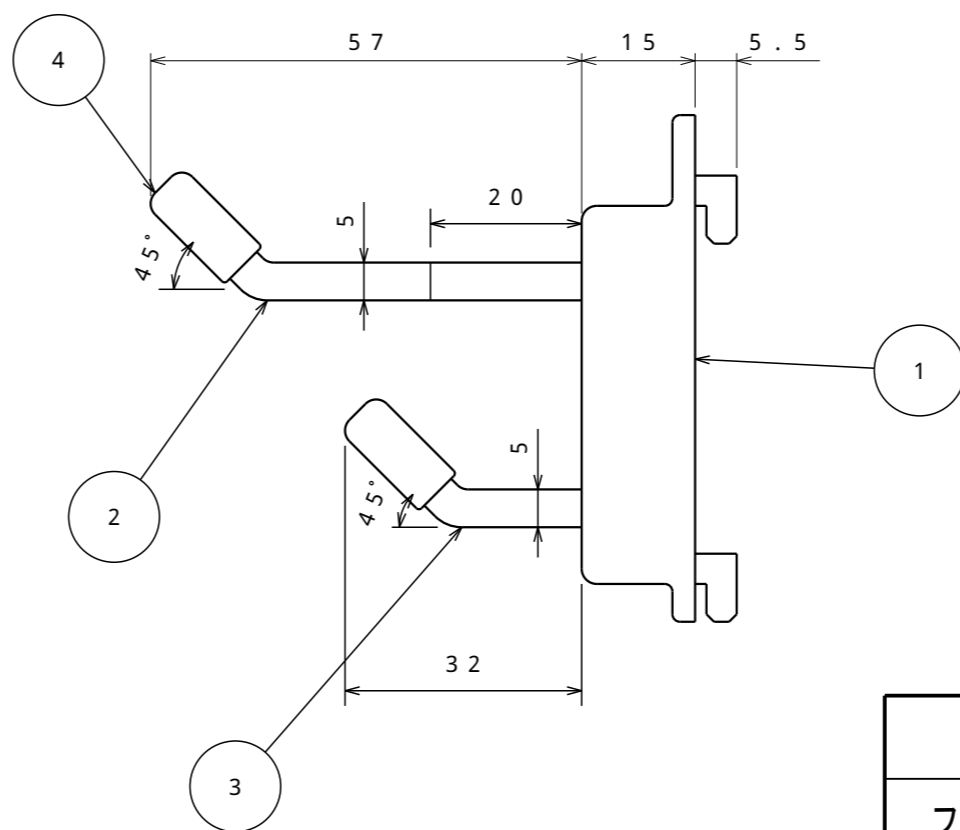
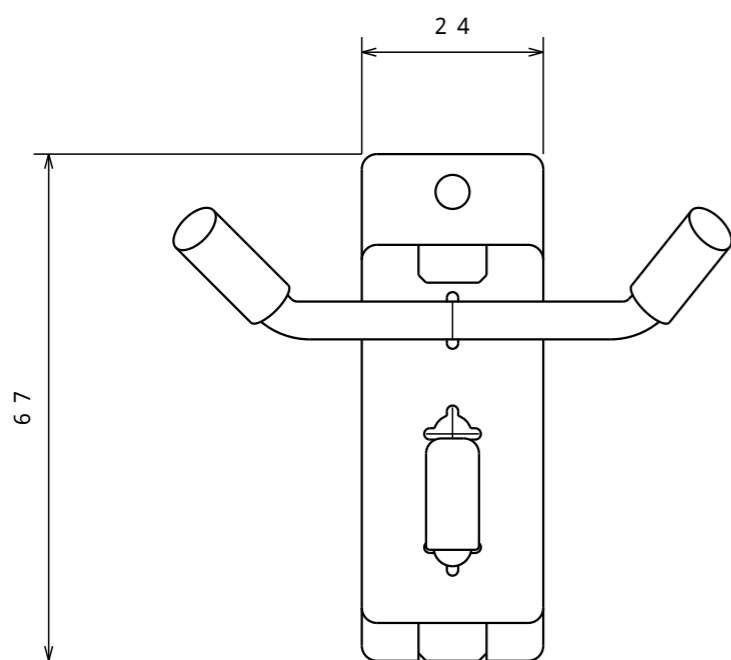
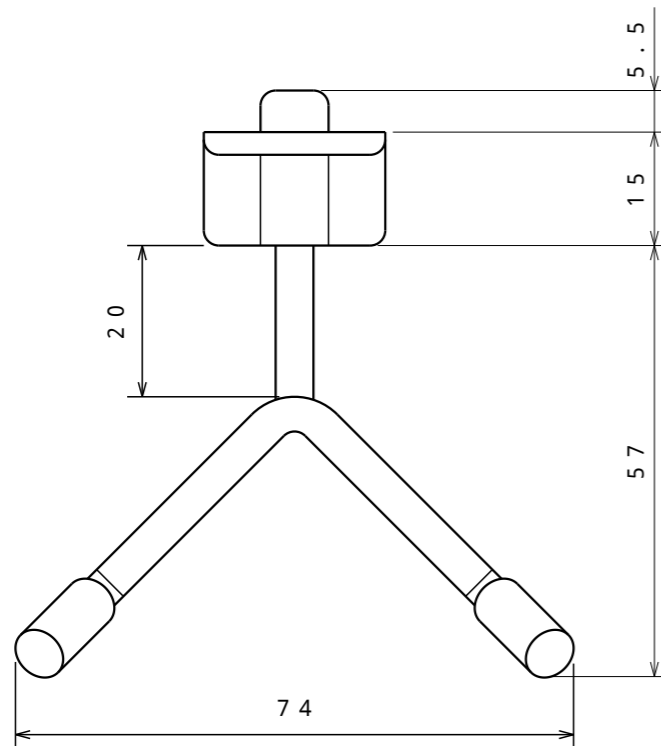
納入形態：完成品
 表面処理：ユニクロメッキ
 許容荷重：2kg
 自重：30g

注) 詳細設計時、多少の仕様寸法の変更を行う場合がございますのでご了承ください。

普通公差 (JIS B 0405-1991)								
区分	0.5以上	3を越え	6を越え	30を越え	120を越え	400を越え	1000を越え	2000を越え
等級	3以下	6以下	30以下	120以下	400以下	1000以下	2000以下	4000以下
粗級	0.2	0.3	0.5	0.8	1.2	2	3	4

△B			
△A			
改訂	変更内容	管理番号	年月日 担当

組立図			第三角法
フックバー(二股 1)			図面番号 PF(A・B)-012
PFA-Y10			縮尺 1:1
検図	担当	製図	設計年月日
		長谷川	2022.8.17
 UnionSTEEL ユニオンスチール株式会社			



	名称	数量	備考
1	樹脂フック	1	ポリプロピレン(黒)
2	二股フック	1	丸鉄 5
3	フック	1	丸鉄 5
4	樹脂キャップ	3	EVA樹脂(黒)

納入形態：完成品
 表面処理：ユニクロメッキ
 許容荷重：2 kg
 自重：40 g

注) 詳細設計時、多少の仕様寸法の変更を行う場合がございますのでご了承ください。

普通公差 (JIS B 0405-1991)							
区分	0.5以上 3以下	3を越え 6以下	6を越え 30以下	30を越え 120以下	120を越え 400以下	400を越え 1000以下	1000を越え 2000以下
等級	3	6	30	120	400	1000	2000
粗級	0.2	0.3	0.5	0.8	1.2	2	3

B			
A			
改訂	変更内容	管理番号	年月日 担当

組立図			第三角法
フックバー(二股 1 直線L30 1)			図面番号 PF(A・B)-013
PFA-YS10			縮尺 1:1
検図	担当	製図 長谷川	設計年月日 2022.8.17

