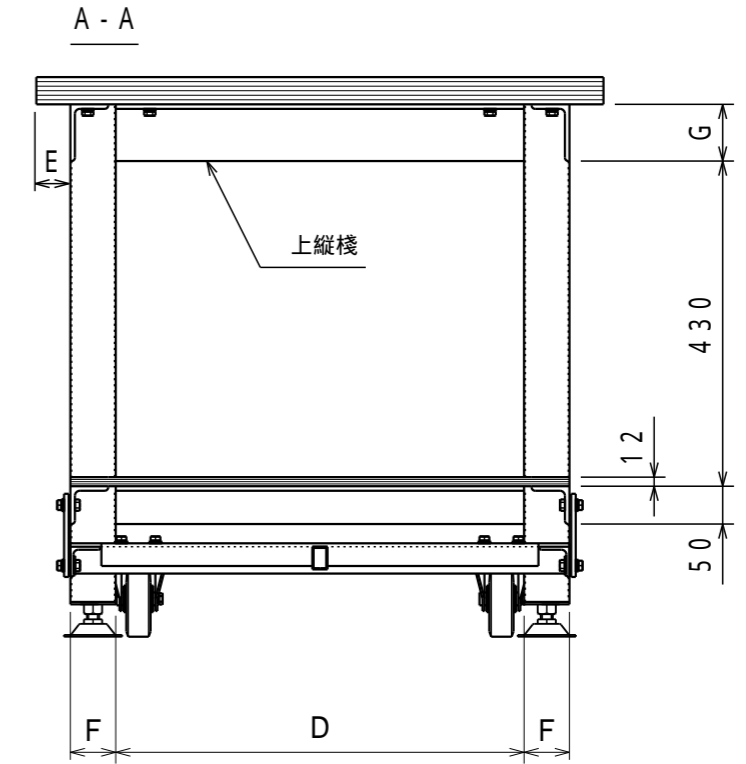
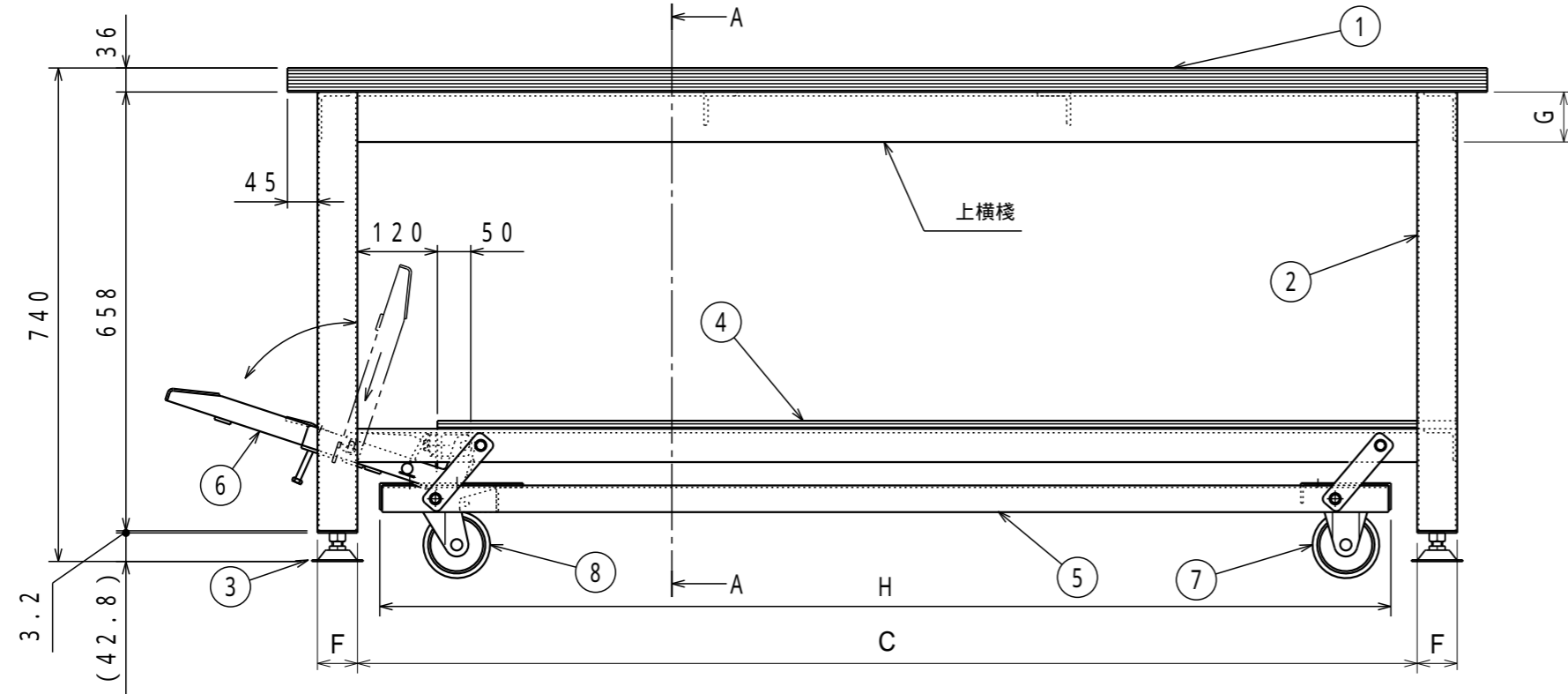


	A	B	C	D	E	F	G	H
TWC-1200	1200	750	1010	560	45	50	50	937
TWC-1500	1500	750	1290	540	45	60	50	1217
TWC-1800	1800	750	1590	540	45	60	75	1517
TWC-1809	1800	900	1590	540	120	60	75	1517

品番	塗装色	マンセル近似値
TWC-	グリーン	4.5G6/2

納入形態：完成品
表示耐荷重：3000kg



名称	数量	備考	名称	数量	備考
1 天板	1	ダップ化粧天板(木目)	5 台車	1	SPHC-P t2.3,t3.2,t4.5,t6.0 アングル t5 40 40 STKMR t1.6 30 20
2 TW型本体	1	脚 STKMR アングル t6 50 50 上横棧・上縦棧 アングル	6 足架台	1	SPHC-P t2.0,t3.0,t4.5 編鋼板 t3.2 丸鉄 16
3 アジャスター	4	AJS16-75-60 M16x60L(P=2.0)	7 キャスター(固定)	2	
4 下棚	1	t12 合板	8 キャスター(自在)	2	

の脚はW=1200用:STKMR t2.3 50 50
W=1500・1800用:STKMR t2.3 60 60
の上横棧・上縦棧はW=1200・1500用:アングルt6 50 50
W=1800用:アングルt6 75 50
の上縦棧(中)のアングルt6 50 50はW=1500:数量1/台、W=1800:数量2/台、W=1200はなし
のキャスター(固定)はW=1200・1500用:UWK-100、W=1800用:TR-100UW
のキャスター(固定)はW=1200・1500用:UWJ-100、W=1800用:TG-100UW

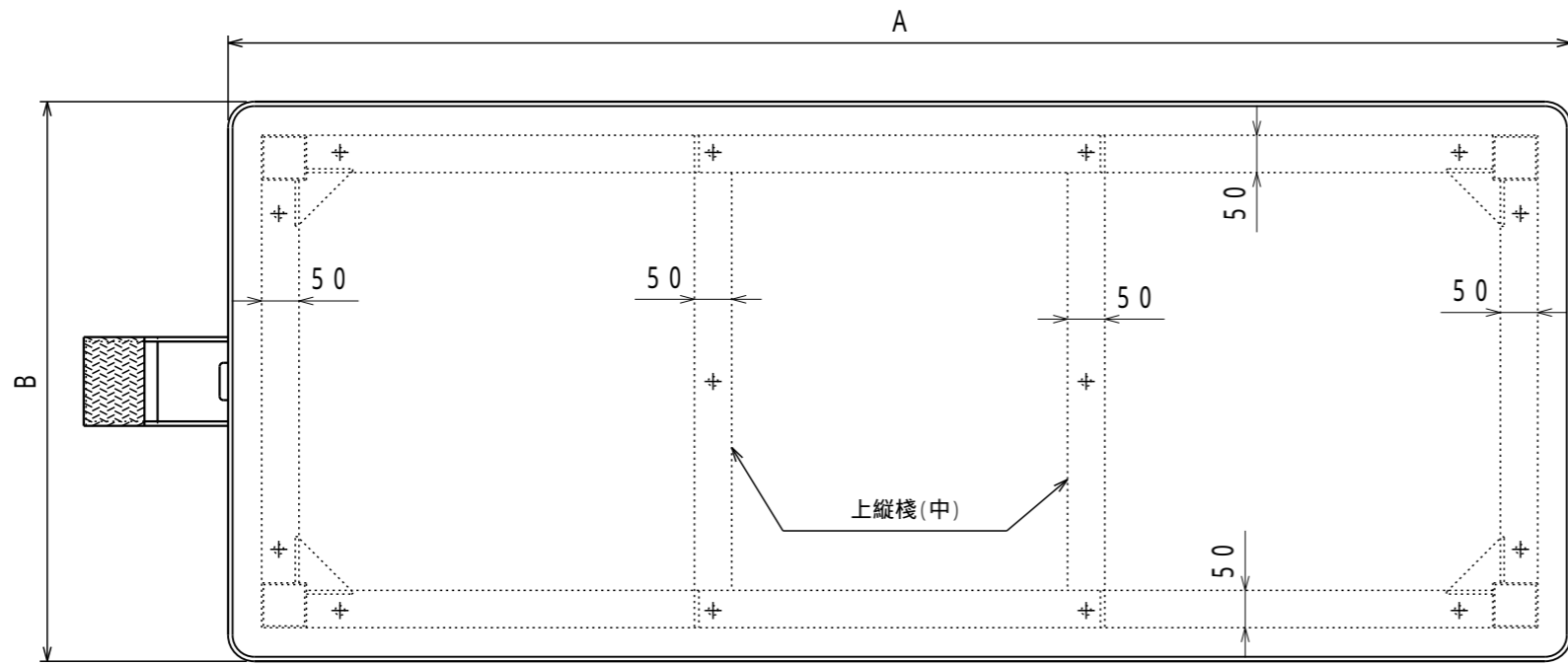
注) 詳細設計時、多少の仕様寸法の変更を行う場合がございますのでご了承ください。

普通公差 (JIS B 0405-1991)								
区分	0.5以上 3以下	3を超え 6以下	6を超え 30以下	30を超え 120以下	120を超え 400以下	400を超え 1000以下	1000を超え 2000以下	2000を超え 4000以下
等級	0.2	0.3	0.5	0.8	1.2	2	3	4
粗級								

改訂	変更内容	管理番号	年月日 担当
----	------	------	-----------

組立図			第三角法
移動式重量作業台			図面番号 TWC-001
TWC-			縮尺 1:10
検図	担当	製図	設計年月日
		長谷川	2022.3.22

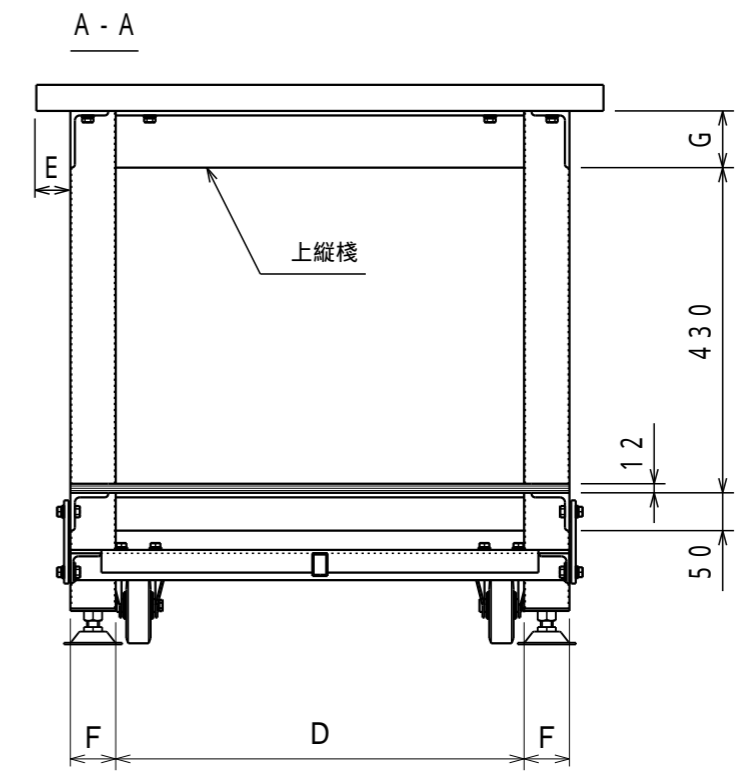
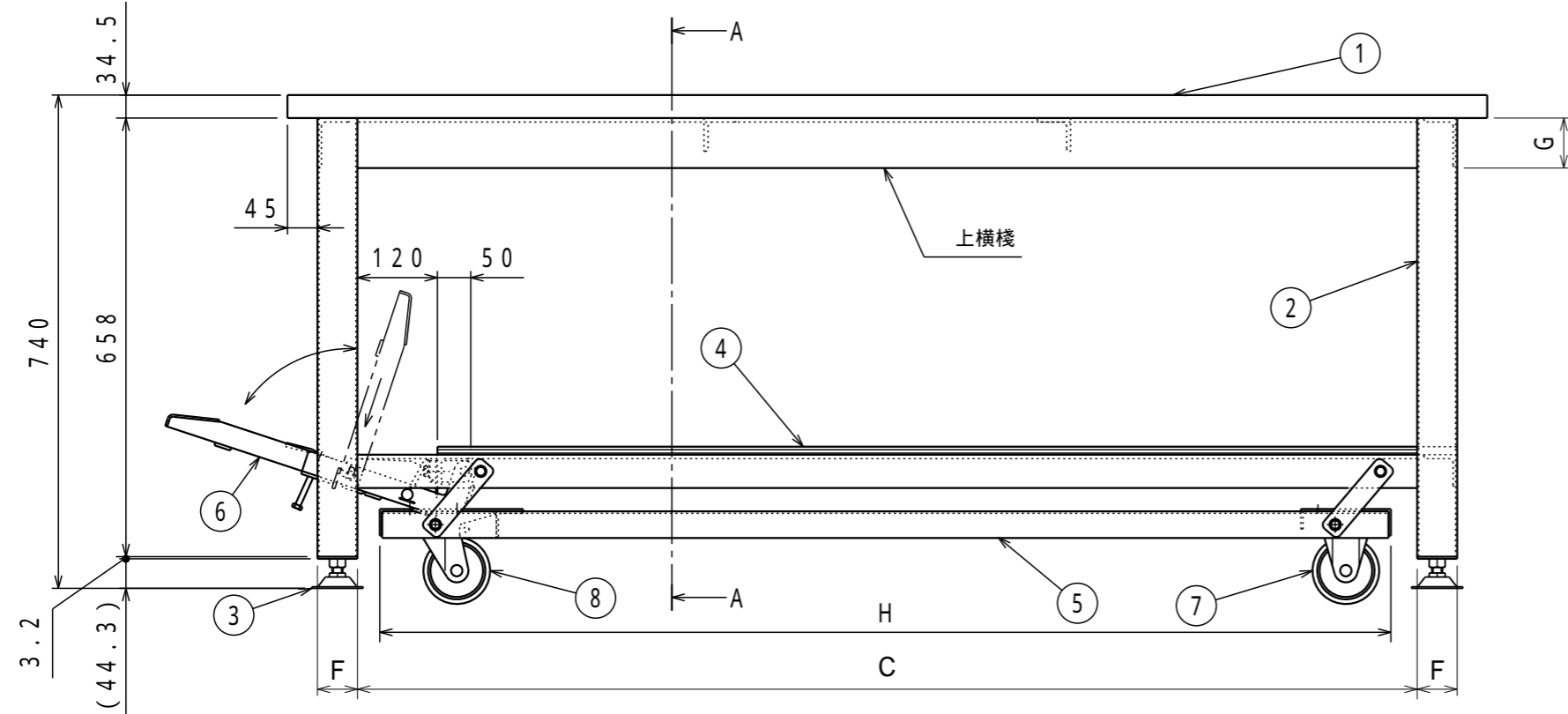




	A	B	C	D	E	F	G	H
RTWC-1200	1200	750	1010	560	45	50	50	937
RTWC-1500	1500	750	1290	540	45	60	50	1217
RTWC-1800	1800	750	1590	540	45	60	75	1517
RTWC-1809	1800	900	1590	540	120	60	75	1517

品番	塗装色	マンセル近似値
RTWC-	グリーン	4.5G6/2

納入形態：完成品
表示耐荷重：3000kg



名称	数量	備考	名称	数量	備考
1 天板	1	リノリウム張天板(グリーン)、ソフトエッジ	5 台車	1	SPHC-P t2.3, t3.2, t4.5, t6.0 アングル t5 40 40 STKMR t1.6 30 20
2 TW型本体	1	脚 STKMR アングル t6 50 50 上横棧・上縦棧 アングル	6 足架台	1	SPHC-P t2.0, t3.0, t4.5 編鋼板 t3.2 丸鉄 16
3 アジャスター	4	AJS16-75-60 M16x60L(P=2.0)	7 キャスター(固定)	2	
4 下棚	1	t12 合板	8 キャスター(自在)	2	

の脚はW=1200用:STKMR t2.3 50 50
W=1500・1800用:STKMR t2.3 60 60
の上横棧・上縦棧はW=1200・1500用:アングルt6 50 50
W=1800用:アングルt6 75 50

の上縦棧(中)のアングルt6 50 50はW=1500:数量1/台、W=1800:数量2/台、W=1200はなし
のキャスター(固定)はW=1200・1500用:UWK-100、W=1800用:TR-100UW
のキャスター(固定)はW=1200・1500用:UWJ-100、W=1800用:TG-100UW

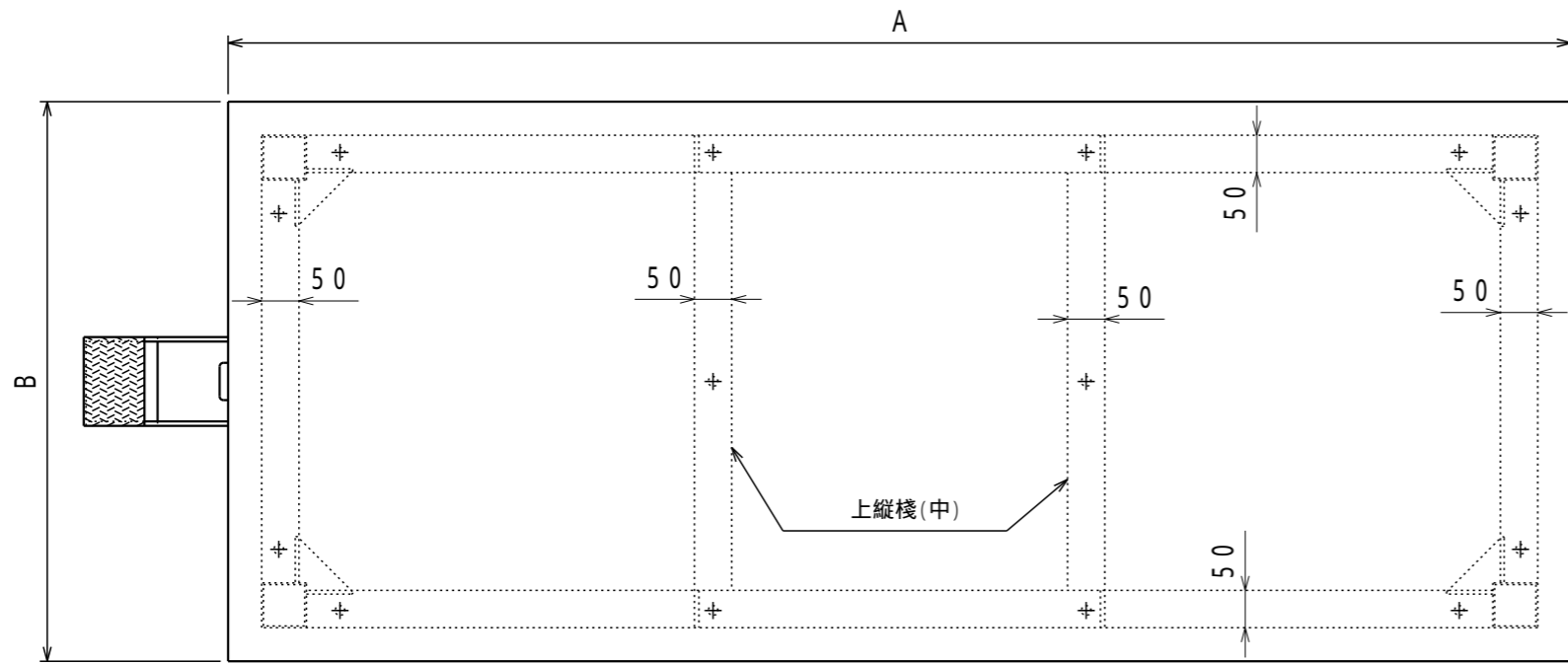
注) 詳細設計時、多少の仕様寸法の変更を行う場合がございますのでご了承ください。

普通公差 (JIS B 0405-1991)							
区分	0.5以上 3以下	3を超え 6以下	6を超え 30以下	30を超え 120以下	120を超え 400以下	400を超え 1000以下	1000を超え 2000以下
等級	0.2	0.3	0.5	0.8	1.2	2	3
粗級	0.2	0.3	0.5	0.8	1.2	2	3

改訂	変更内容	管理番号	年月日 担当
----	------	------	-----------

組立図			第三角法
移動式重量作業台			図面番号 TWC-002
RTWC-			縮尺 1:10
検図	担当	製図 長谷川	設計年月日 2022.3.22

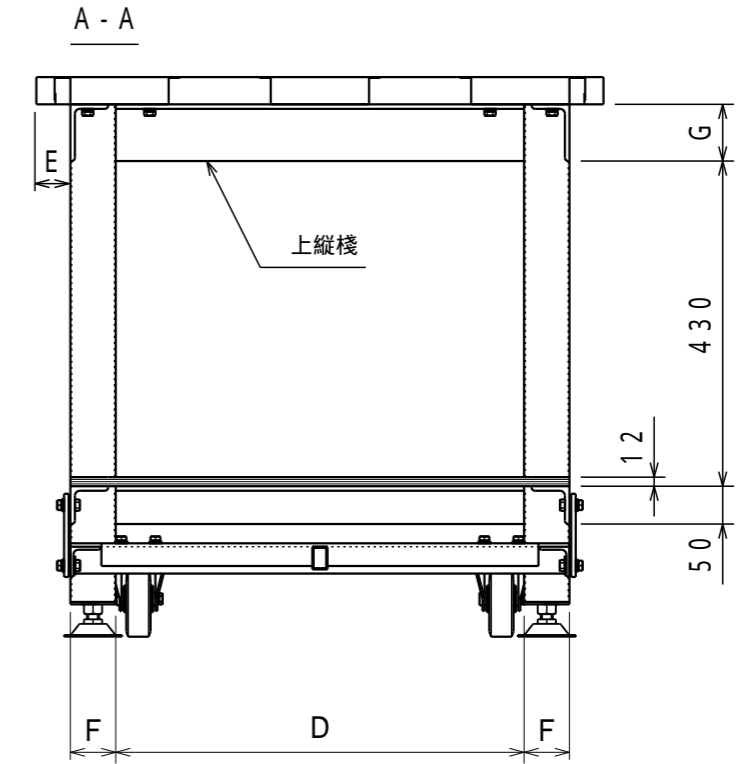
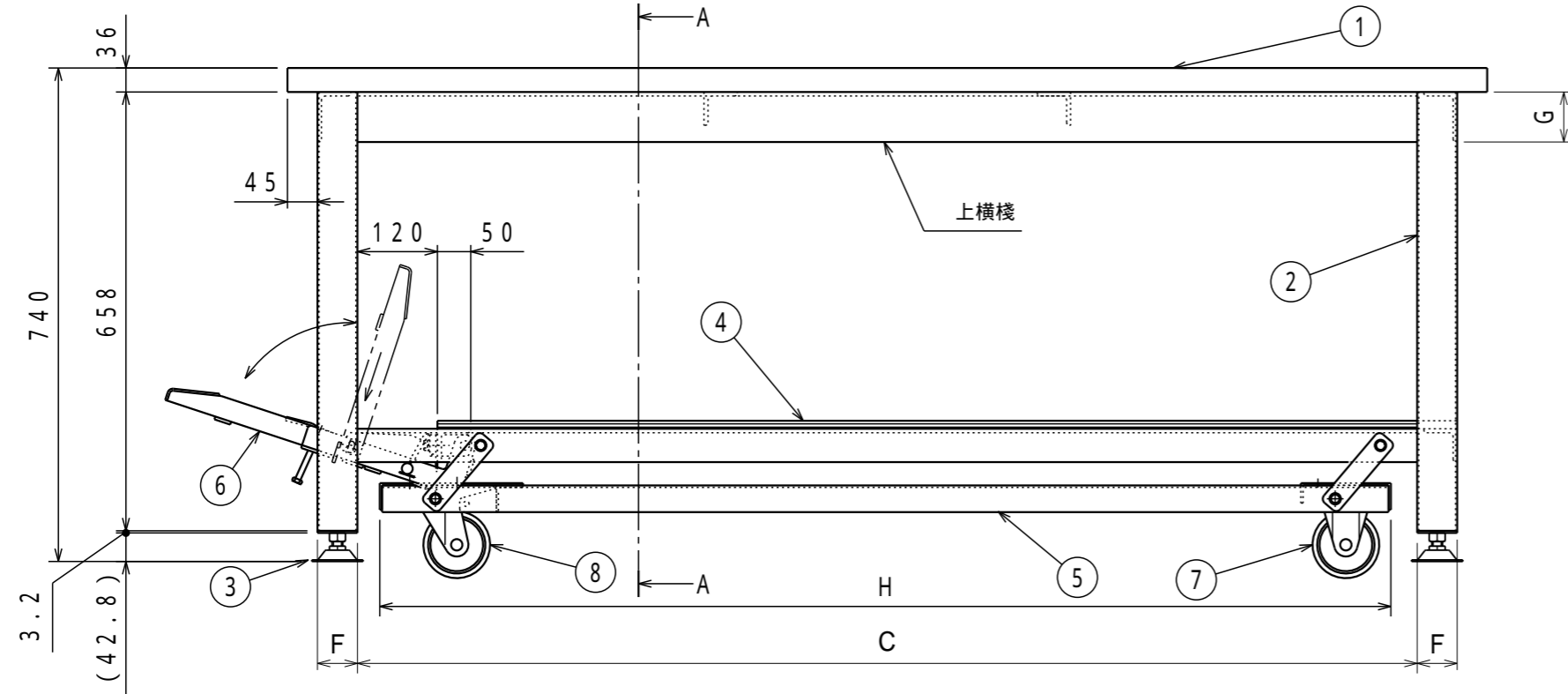




	A	B	C	D	E	F	G	H
STWC-1200	1200	750	1010	560	45	50	50	937
STWC-1500	1500	750	1290	540	45	60	50	1217
STWC-1800	1800	750	1590	540	45	60	75	1517
STWC-1809	1800	900	1590	540	120	60	75	1517

品番	塗装色	マンセル近似値
STWC-	グリーン	4.5G6/2

納入形態：完成品
表示耐荷重：3000kg



名称	数量	備考	名称	数量	備考
1 天板	1	SPHC-P t1.6	5 台車	1	SPHC-P t2.3,t3.2,t4.5,t6.0 アングル t5 40 40 STKMR t1.6 30 20
2 TW型本体	1	脚 STKMR アングル t6 50 50 上横棧・上縦棧 アングル	6 足架台	1	SPHC-P t2.0,t3.0,t4.5 編鋼板 t3.2 丸鉄 16
3 アジャスター	4	AJS16-75-60 M16x60L(P=2.0)	7 キャスター(固定)	2	
4 下棚	1	t12 合板	8 キャスター(自在)	2	

の脚はW=1200用:STKMR t2.3 50 50
W=1500・1800用:STKMR t2.3 60 60
の上横棧・上縦棧はW=1200・1500用:アングルt6 50 50
W=1800用:アングルt6 75 50

の上縦棧(中)のアングルt6 50 50はW=1500:数量1/台、W=1800:数量2/台、W=1200はなし
のキャスター(固定)はW=1200・1500用:UWK-100、W=1800用:TR-100UW
のキャスター(固定)はW=1200・1500用:UWJ-100、W=1800用:TG-100UW

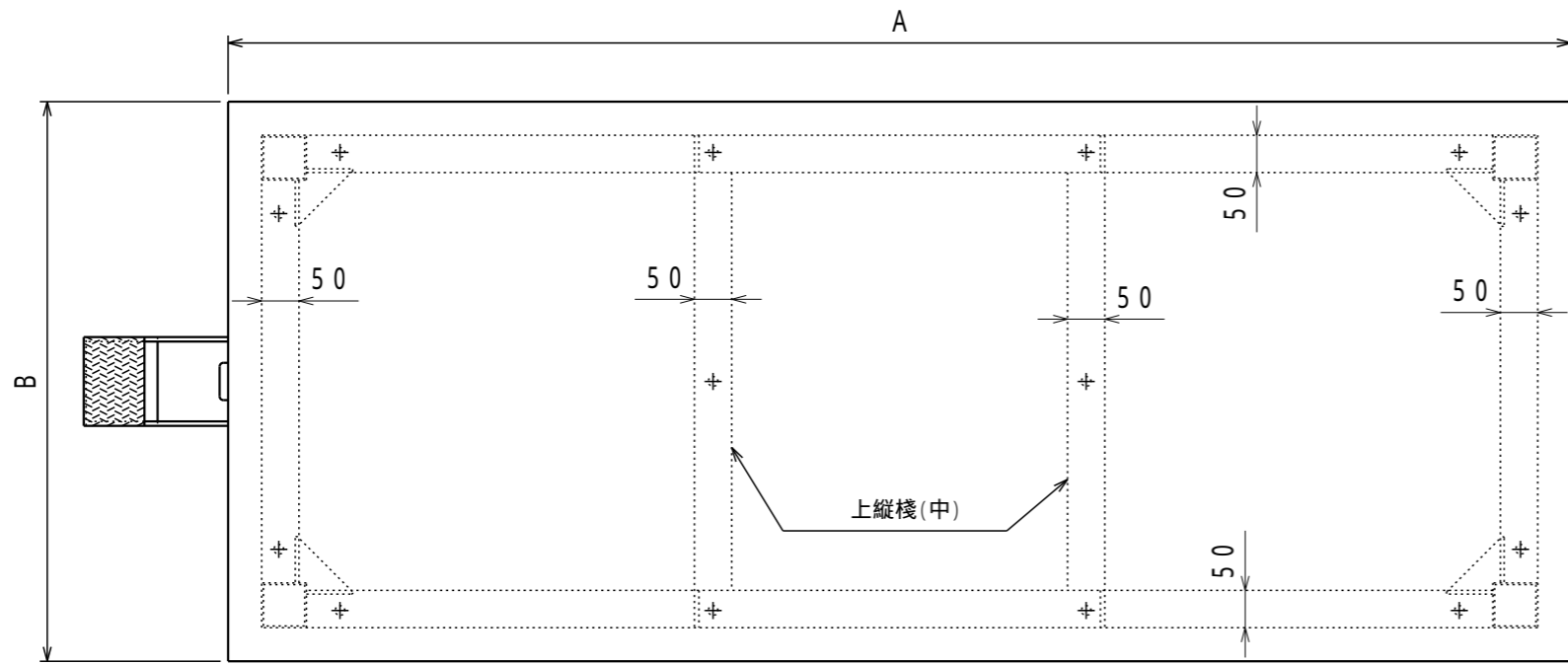
注) 詳細設計時、多少の仕様寸法の変更を行う場合がございますのでご了承ください。

普通公差 (JIS B 0405-1991)								
区分	0.5以上 3以下	3を超え 6以下	6を超え 30以下	30を超え 120以下	120を超え 400以下	400を超え 1000以下	1000を超え 2000以下	2000を超え 4000以下
等級	0.2	0.3	0.5	0.8	1.2	2	3	4
粗級	0.2	0.3	0.5	0.8	1.2	2	3	4

改訂	変更内容	管理番号	年月日 担当
----	------	------	-----------

組立図			第三角法
移動式重量作業台			図面番号 TWC-003
STWC-			縮尺 1:10
検図	担当	製図	設計年月日
		長谷川	2022.3.22

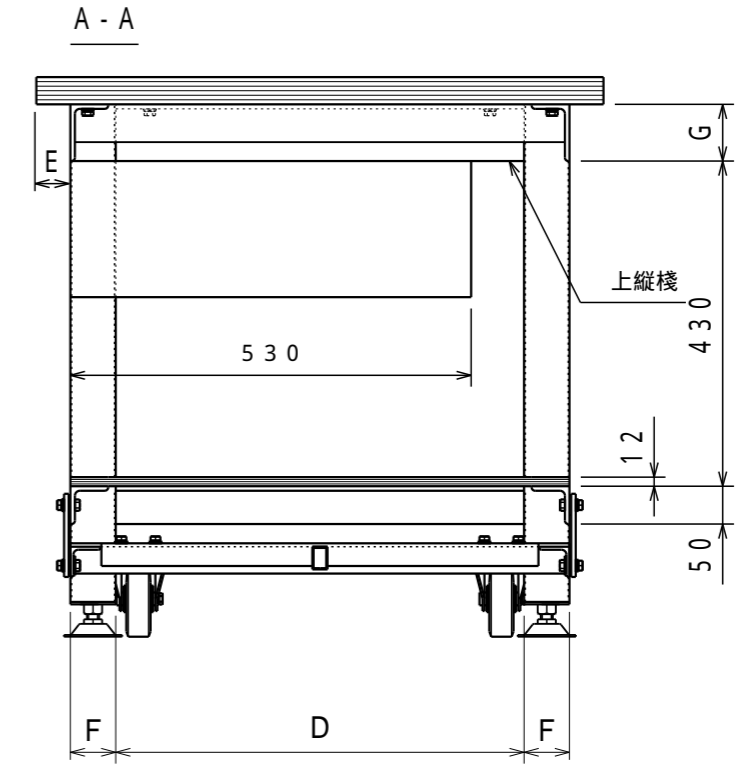
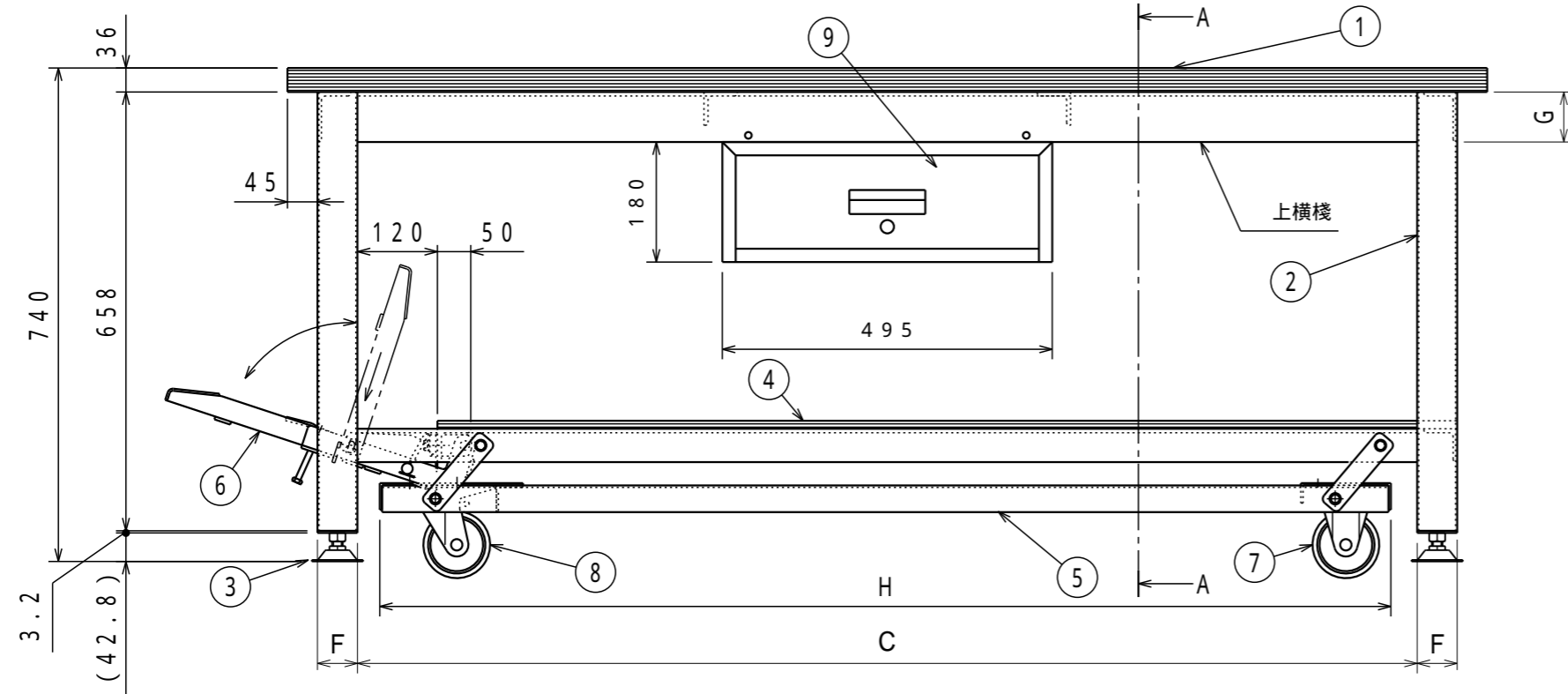




	A	B	C	D	E	F	G	H
TWC-1200F1	1200	750	1010	560	45	50	50	937
TWC-1500F1	1500	750	1290	540	45	60	50	1217
TWC-1800F1	1800	750	1590	540	45	60	75	1517
TWC-1809F1	1800	900	1590	540	120	60	75	1517

品番	塗装色	マンセル近似値
TWC-F1	グリーン	4.5G6/2

納入形態：完成品
表示耐荷重：3000kg



名称	数量	備考	名称	数量	備考
1 天板	1	ダップ化粧天板(木目)	5 台車	1	SPHC-P t2.3, t3.2, t4.5, t6.0 アングル t5 40 40 STKMR t1.6 30 20
2 TW型本体	1	脚 STKMR アングル t6 50 50 上横棧・上縦棧 アングル	6 足架台	1	SPHC-P t2.0, t3.0, t4.5 編鋼板 t3.2 丸鉄 16
3 アジャスター	4	AJS16-75-60 M16x60L(P=2.0)	7 キャスター(固定)	2	
4 下棚	1	t12 合板	8 キャスター(自在)	2	
			9 1段引出し	1	F-1

の脚はW=1200用:STKMR t2.3 50 50
W=1500・1800用:STKMR t2.3 60 60
の上横棧・上縦棧はW=1200・1500用:アングルt6 50 50
W=1800用:アングルt6 75 50

の上縦棧(中)のアングルt6 50 50はW=1500:数量1/台、W=1800:数量2/台、W=1200はなし
のキャスター(固定)はW=1200・1500用:UWK-100、W=1800用:TR-100UW
のキャスター(固定)はW=1200・1500用:UWJ-100、W=1800用:TG-100UW

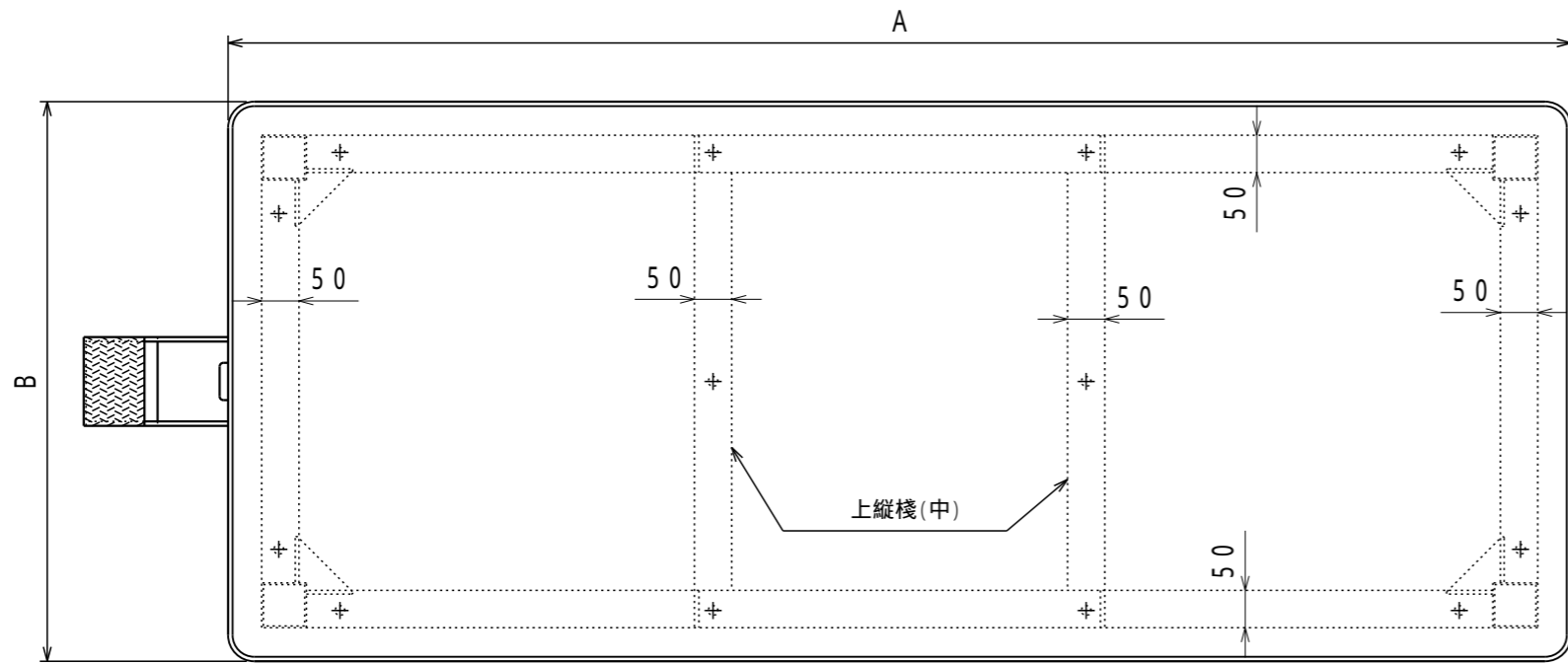
注) 詳細設計時、多少の仕様寸法の変更を行う場合がございますのでご了承ください。

普通公差 (JIS B 0405-1991)								
区分	0.5以上 3以下	3を超え 6以下	6を超え 30以下	30を超え 120以下	120を超え 400以下	400を超え 1000以下	1000を超え 2000以下	2000を超え 4000以下
等級	0.2	0.3	0.5	0.8	1.2	2	3	4
粗級	0.2	0.3	0.5	0.8	1.2	2	3	4

改訂	変更内容	管理番号	年月日 担当
----	------	------	-----------

組立図			第三角法
移動式重量作業台(1段引出し付)			図面番号 TWC-004
TWC - F1			縮尺 1:10
検図	担当	製図 長谷川	設計年月日 2022.3.22

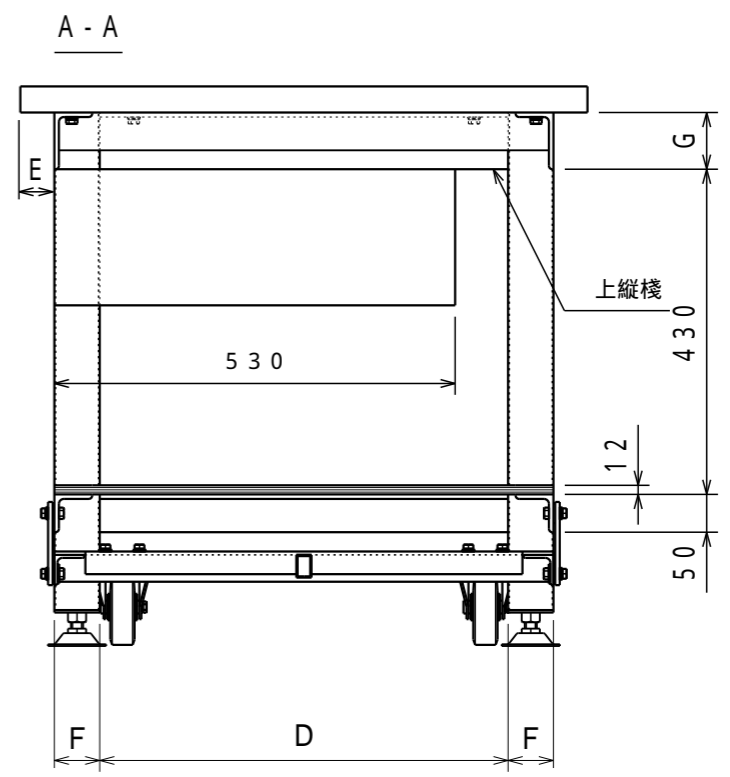
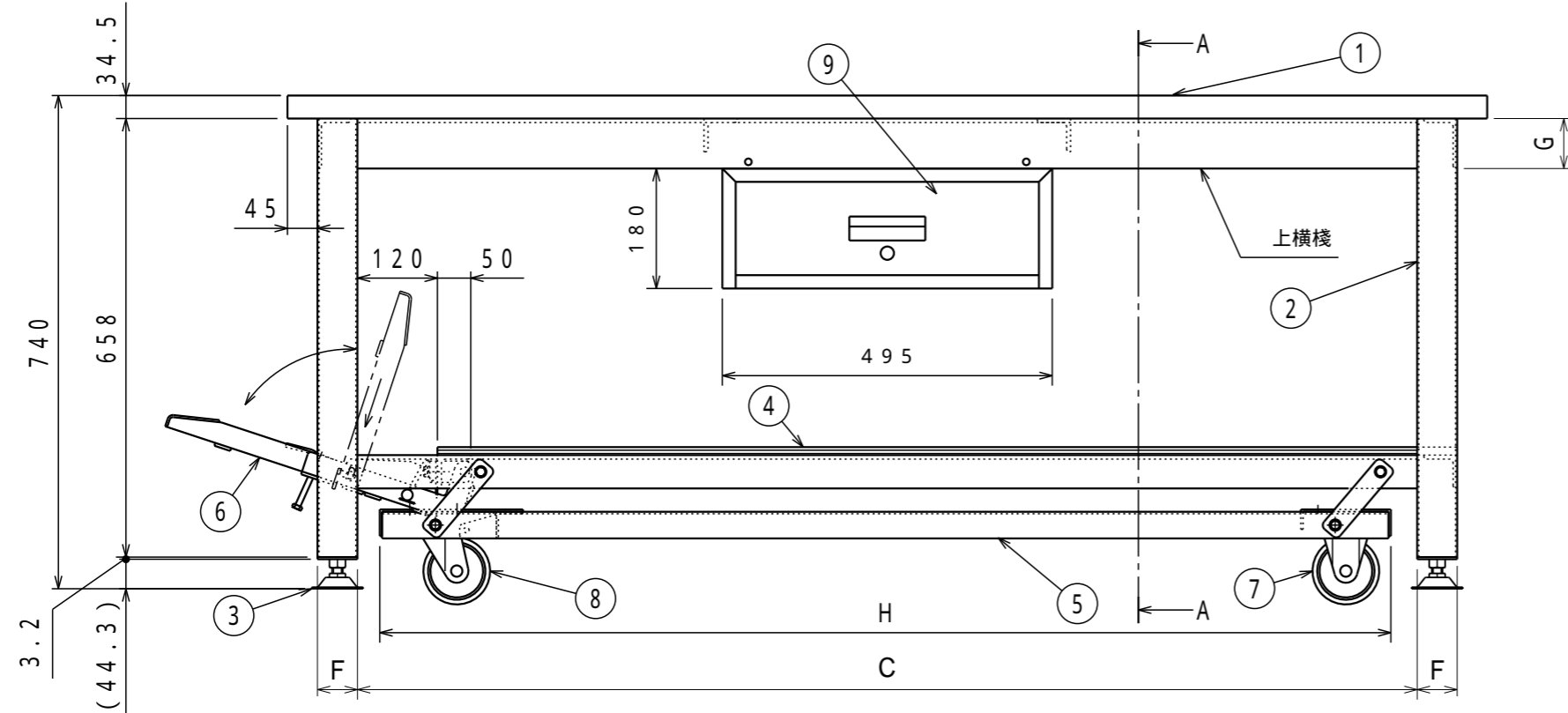




	A	B	C	D	E	F	G	H
RTWC-1200F1	1200	750	1010	560	45	50	50	937
RTWC-1500F1	1500	750	1290	540	45	60	50	1217
RTWC-1800F1	1800	750	1590	540	45	60	75	1517
RTWC-1809F1	1800	900	1590	540	120	60	75	1517

品番	塗装色	マンセル近似値
RTWC-F1	グリーン	4.5G6/2

納入形態：完成品
表示耐荷重：3000kg



名称	数量	備考	名称	数量	備考
1 天板	1	リリウム張天板(グリーン)、ソフトエッジ巻	5 台車	1	SPHC-P t2.3, t3.2, t4.5, t6.0 アングル t5 40 40 STKMR t1.6 30 20
2 TW型本体	1	脚 STKMR アングル t6 50 50 上横棧・上縦棧 アングル	6 足架台	1	SPHC-P t2.0, t3.0, t4.5 編鋼板 t3.2 丸鉄 16
3 アジャスター	4	AJS16-75-60 M16x60L(P=2.0)	7 キャスター(固定)	2	
4 下柵	1	t12 合板	8 キャスター(自在)	2	
			9 1段引出し	1	F-1

の脚はW=1200用:STKMR t2.3 50 50
W=1500・1800用:STKMR t2.3 60 60
の上横棧・上縦棧はW=1200・1500用:アングルt6 50 50
W=1800用:アングルt6 75 50

の上縦棧(中)のアングルt6 50 50はW=1500:数量1/台、W=1800:数量2/台、W=1200はなし
のキャスター(固定)はW=1200・1500用:UWK-100、W=1800用:TR-100UW
のキャスター(固定)はW=1200・1500用:UWJ-100、W=1800用:TG-100UW

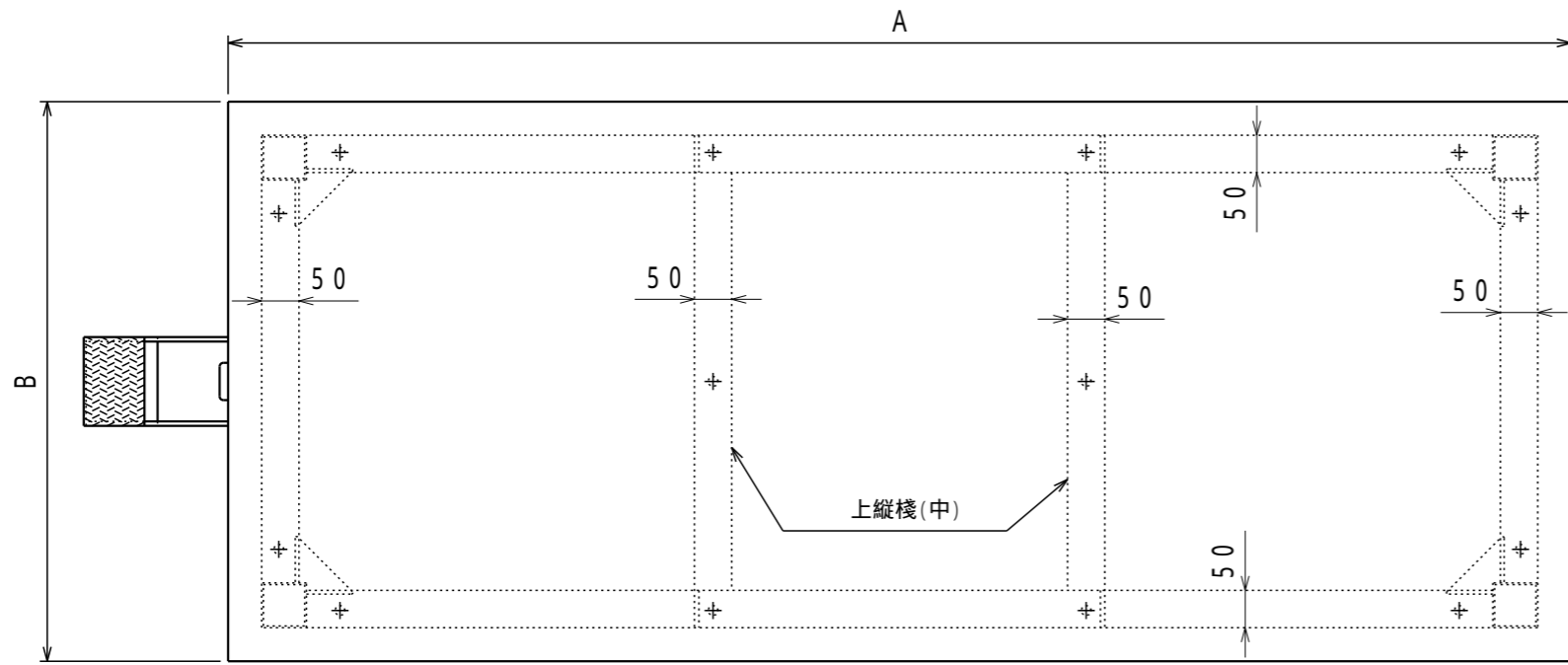
注) 詳細設計時、多少の仕様寸法の変更を行う場合がございますのでご了承ください。

普通公差 (JIS B 0405-1991)								
区分	0.5以上 3以下	3を超え 6以下	6を超え 30以下	30を超え 120以下	120を超え 400以下	400を超え 1000以下	1000を超え 2000以下	2000を超え 4000以下
等級	0.2	0.3	0.5	0.8	1.2	2	3	4
粗級								

改訂	変更内容	管理番号	年月日 担当
----	------	------	-----------

組立図			第三角法
移動式重量作業台(1段引出し付)			図面番号 TWC-005
RTWC-F1			縮尺 1:10
検図	担当	製図 長谷川	設計年月日 2022.3.22

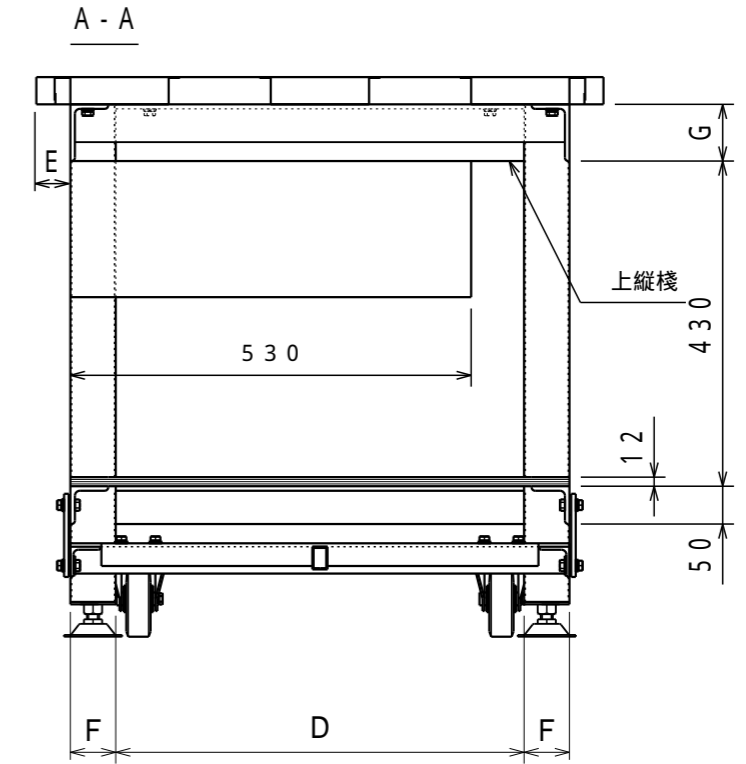
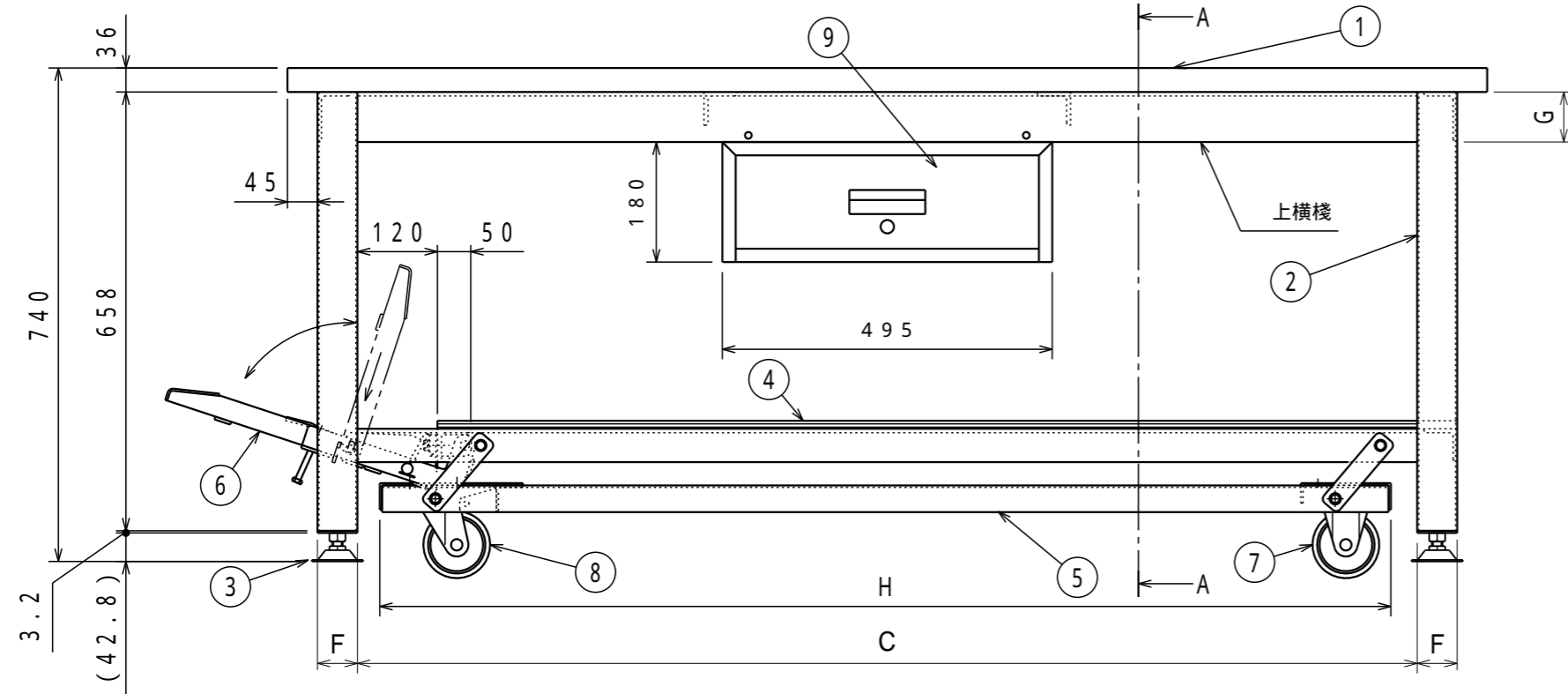




	A	B	C	D	E	F	G	H
STWC-1200F1	1200	750	1010	560	45	50	50	937
STWC-1500F1	1500	750	1290	540	45	60	50	1217
STWC-1800F1	1800	750	1590	540	45	60	75	1517
STWC-1809F1	1800	900	1590	540	120	60	75	1517

品番	塗装色	マンセル近似値
STWC-F1	グリーン	4.5G6/2

納入形態：完成品
表示耐荷重：3000kg



名称	数量	備考	名称	数量	備考
1 天板	1	SPHC-P t1.6	5 台車	1	SPHC-P t2.3, t3.2, t4.5, t6.0 アングル t5 40 40 STKMR t1.6 30 20
2 TW型本体	1	脚 STKMR	6 足架台	1	SPHC-P t2.0, t3.0, t4.5 編鋼板 t3.2 丸鉄 16
		アングル t6 50 50			
3 アジャスター	4	AJS16-75-60 M16x60L(P=2.0)	7 キャスター(固定)	2	
4 下棚	1	t12 合板	8 キャスター(自在)	2	
			9 1段引出し	1	F-1

の脚はW=1200用:STKMR t2.3 50 50
W=1500・1800用:STKMR t2.3 60 60
の上横棧・上縦棧はW=1200・1500用:アングルt6 50 50
W=1800用:アングルt6 75 50

の上縦棧(中)のアングルt6 50 50はW=1500:数量1/台、W=1800:数量2/台、W=1200はなし
のキャスター(固定)はW=1200・1500用:UWK-100、W=1800用:TR-100UW
のキャスター(固定)はW=1200・1500用:UWJ-100、W=1800用:TG-100UW

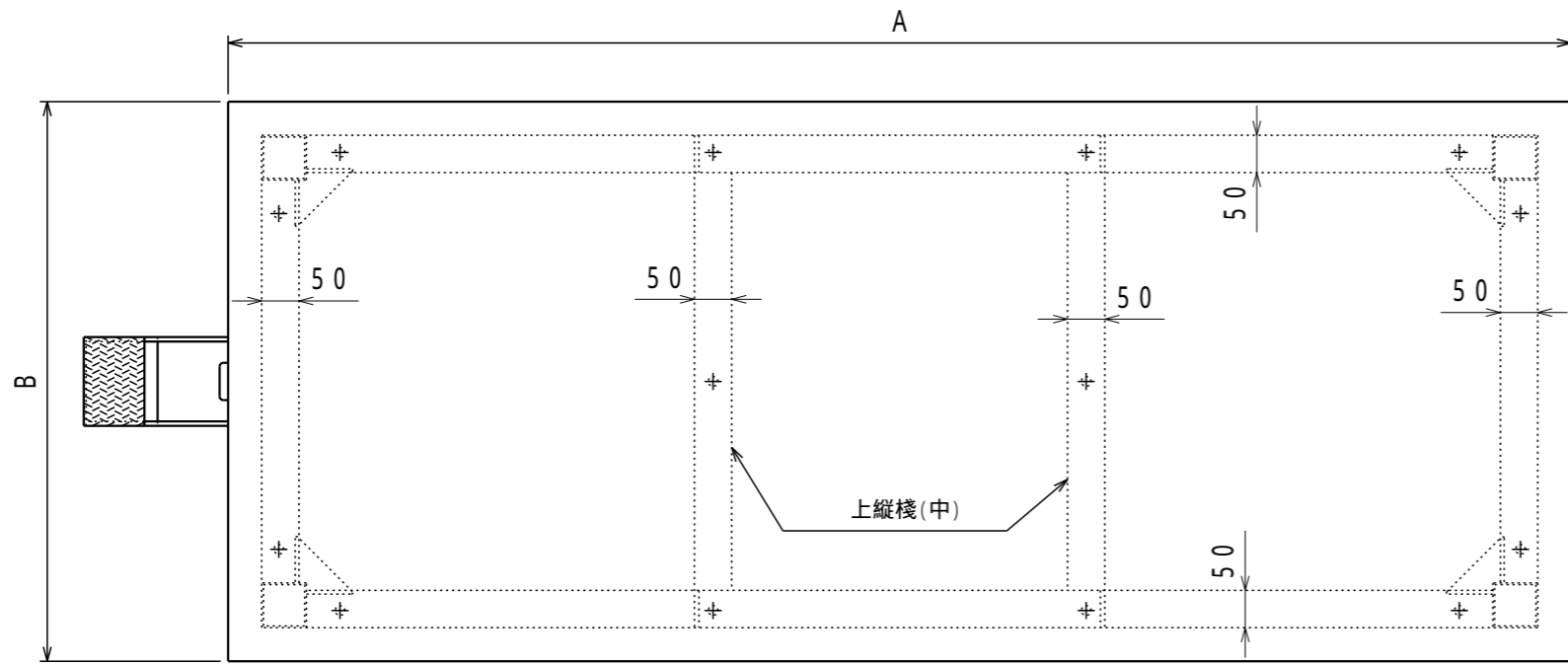
注) 詳細設計時、多少の仕様寸法の変更を行う場合がございますのでご了承ください。

普通公差 (JIS B 0405-1991)							
区分	0.5以上 3以下	3を超え 6以下	6を超え 30以下	30を超え 120以下	120を超え 400以下	400を超え 1000以下	1000を超え 2000以下
等級	3	4	5	6	7	8	9
粗級	0.2	0.3	0.5	0.8	1.2	2	3

改訂	変更内容	管理番号	年月日 担当

組立図			第三角法
移動式重量作業台(1段引出し付)			図面番号 TWC-006
STWC-F1			縮尺 1:10
検図	担当	製図 長谷川	設計年月日 2022.3.22

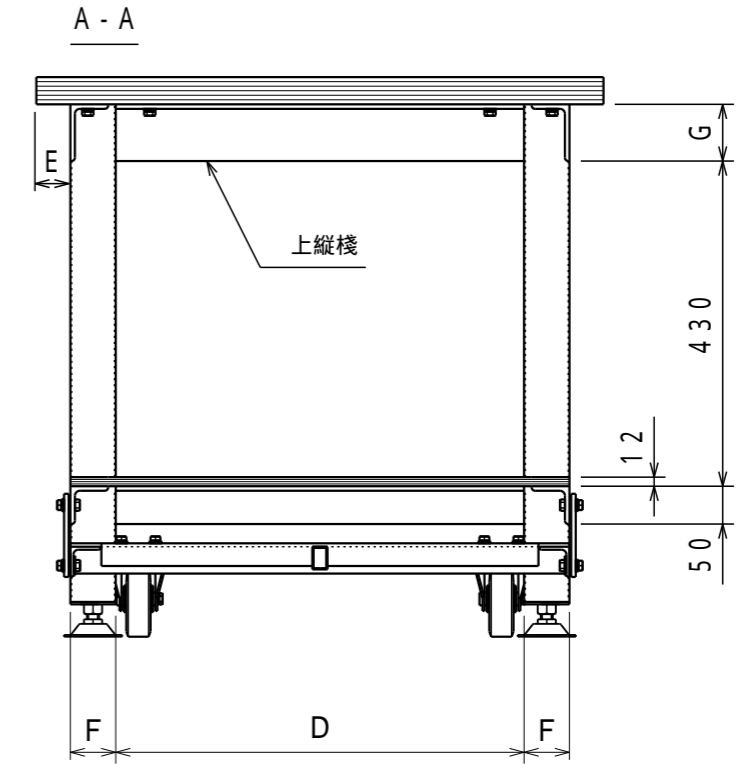
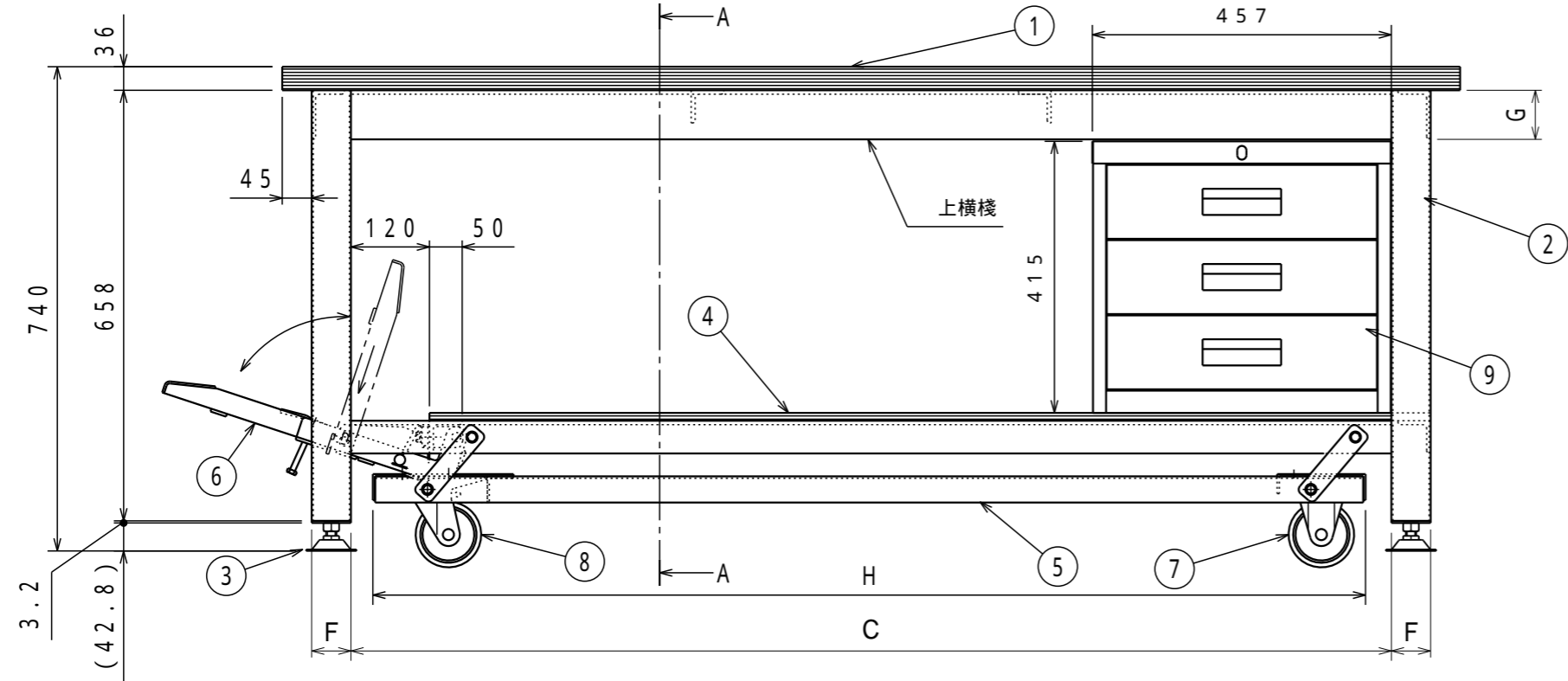




	A	B	C	D	E	F	G	H
TWC-1200D3	1200	750	1010	560	45	50	50	937
TWC-1500D3	1500	750	1290	540	45	60	50	1217
TWC-1800D3	1800	750	1590	540	45	60	75	1517
TWC-1809D3	1800	900	1590	540	120	60	75	1517

品番	塗装色	マンセル近似値
TWC-D3	グリーン	4.5G6/2

納入形態：完成品
表示耐荷重：3000kg



名称	数量	備考	名称	数量	備考
1 天板	1	ダップ化粧天板(木目)	5 台車	1	SPHC-P t2.3, t3.2, t4.5, t6.0 アングル t5 40 40 STKMR t1.6 30 20
2 TW型本体	1	脚 STKMR アングル t6 50 50 上横棧・上縦棧 アングル	6 足架台	1	SPHC-P t2.0, t3.0, t4.5 編鋼板 t3.2 丸鉄 16
3 アジャスター	4	AJS16-75-60 M16x60L(P=2.0)	7 キャスター(固定)	2	
4 下棚	1	t12 合板	8 キャスター(自在)	2	
			9 3段キャビネット	1	D-3Z

の脚はW=1200用:STKMR t2.3 50 50
W=1500・1800用:STKMR t2.3 60 60
の上横棧・上縦棧はW=1200・1500用:アングルt6 50 50
W=1800用:アングルt6 75 50
の上縦棧(中)のアングルt6 50 50はW=1500:数量1/台、W=1800:数量2/台、W=1200はなし
のキャスター(固定)はW=1200・1500用:UWK-100、W=1800用:TR-100UW
のキャスター(固定)はW=1200・1500用:UWJ-100、W=1800用:TG-100UW

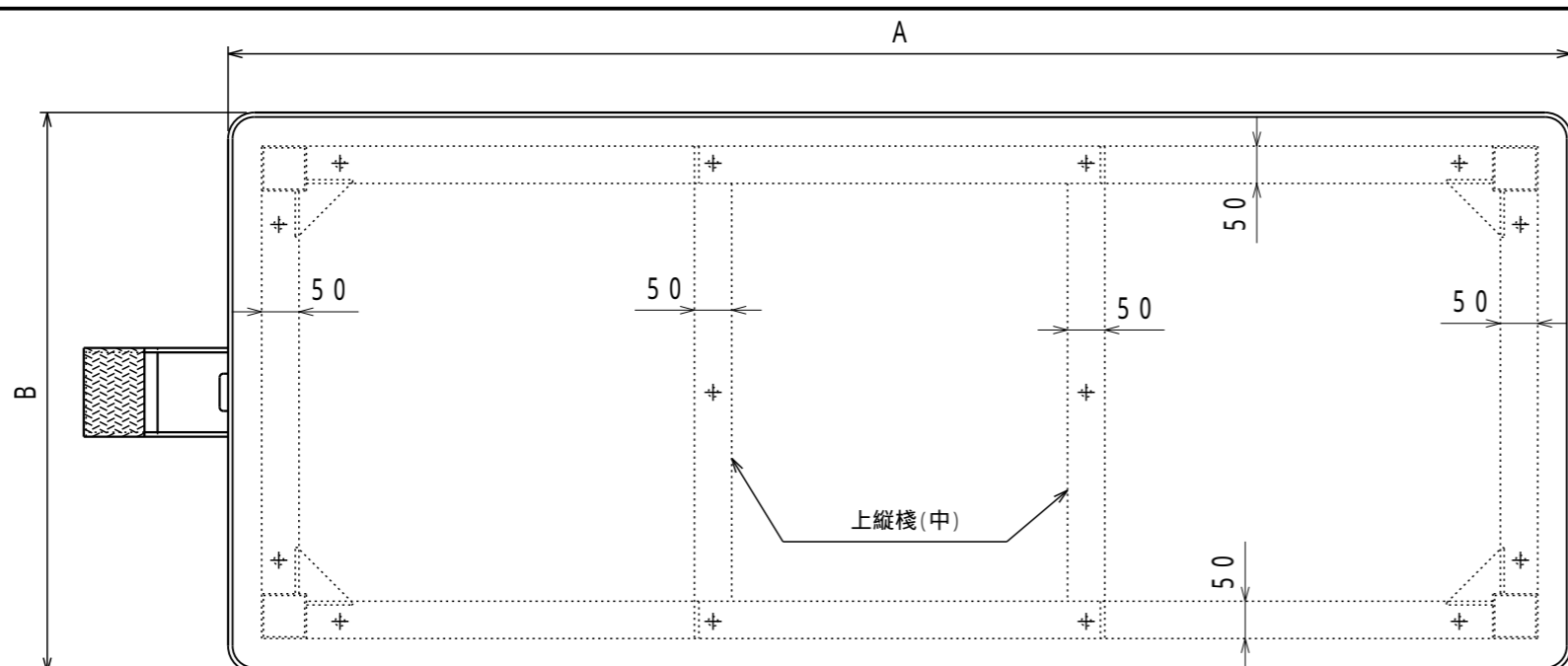
注) 詳細設計時、多少の仕様寸法の変更を行う場合がございますのでご了承ください。

普通公差 (JIS B 0405-1991)								
区分	0.5以上 3以下	3を超え 6以下	6を超え 30以下	30を超え 120以下	120を超え 400以下	400を超え 1000以下	1000を超え 2000以下	2000を超え 4000以下
等級	0.2	0.3	0.5	0.8	1.2	2	3	4
粗級	0.2	0.3	0.5	0.8	1.2	2	3	4

改訂	変更内容	管理番号	年月日 担当
----	------	------	-----------

組立図			第三角法
移動式重量作業台(3段キャビネット付)			図面番号 TWC-007
TWC - D3			縮尺 1:10
検図	担当	製図 長谷川	設計年月日 2022.8.9

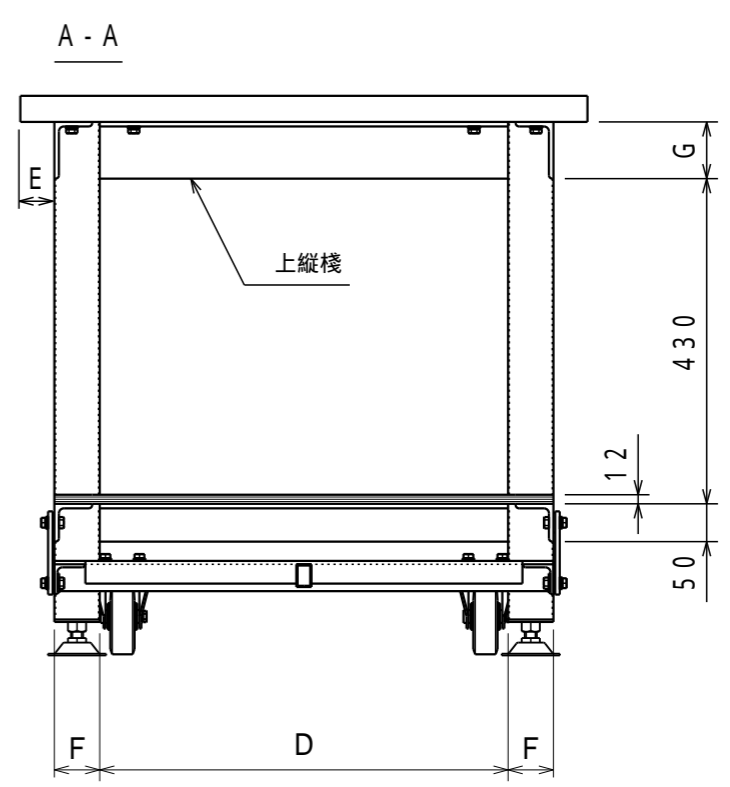
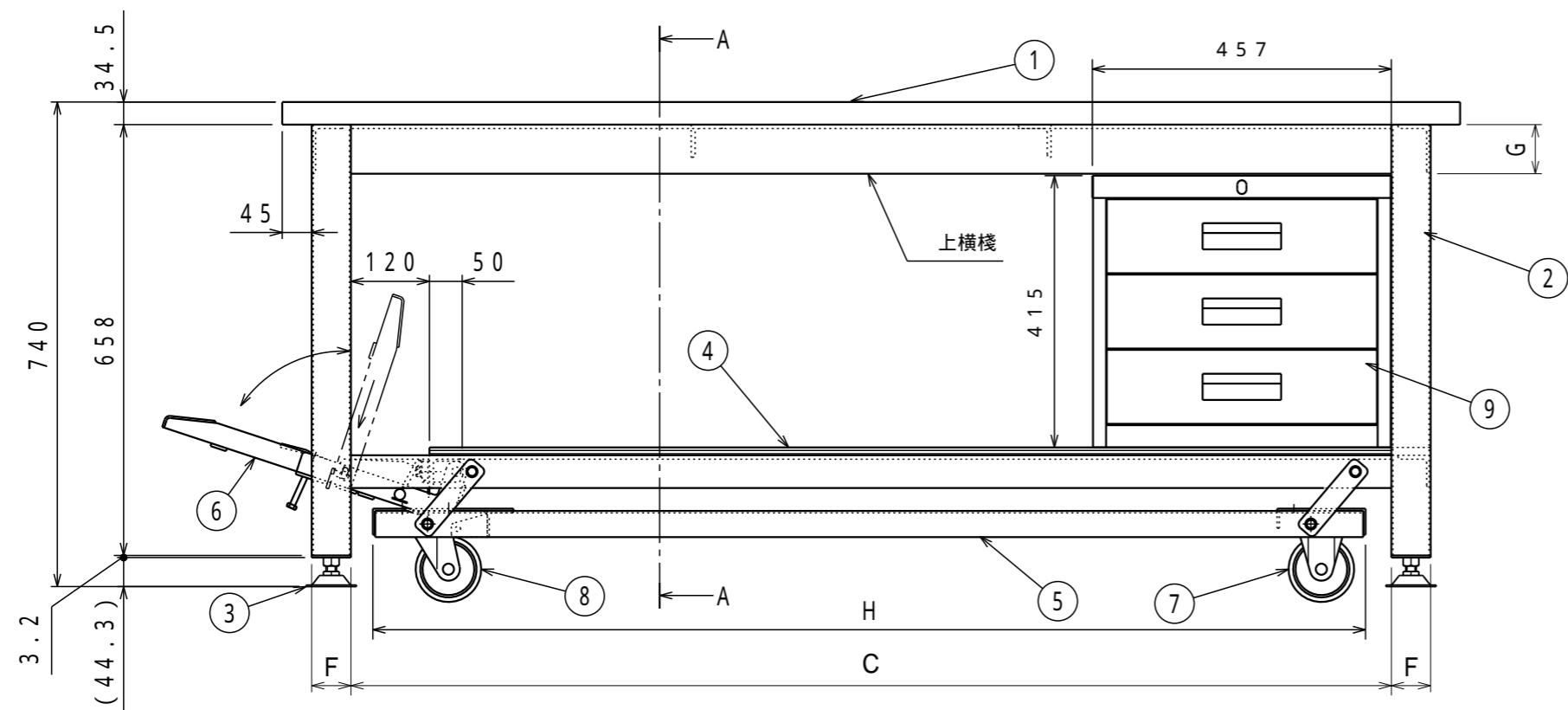




	A	B	C	D	E	F	G	H
RTWC-1200D3	1200	750	1010	560	45	50	50	937
RTWC-1500D3	1500	750	1290	540	45	60	50	1217
RTWC-1800D3	1800	750	1590	540	45	60	75	1517
RTWC-1809D3	1800	900	1590	540	120	60	75	1517

品番	塗装色	マンセル近似値
RTWC-D3	グリーン	4.5G6/2

納入形態：完成品
表示耐荷重：3000kg



名称	数量	備考	名称	数量	備考
1 天板	1	リリウム張天板(グリーン)、ソフトエッジ巻	5 台車	1	SPHC-P t2.3, t3.2, t4.5, t6.0 アングル t5 40 40 STKMR t1.6 30 20
2 TW型本体	1	脚 STKMR	6 足架台	1	SPHC-P t2.0, t3.0, t4.5 編鋼板 t3.2 丸鉄 16
		アングル t6 50 50			
3 アジャスター	4	AJS16-75-60 M16x60L(P=2.0)	7 キャスター(固定)	2	
4 下棚	1	t12 合板	8 キャスター(自在)	2	
			9 3段キャビネット	1	D-3Z

の脚はW=1200用:STKMR t2.3 50 50
W=1500・1800用:STKMR t2.3 60 60
の上横棧・上縦棧はW=1200・1500用:アングルt6 50 50
W=1800用:アングルt6 75 50

の上縦棧(中)のアングルt6 50 50はW=1500:数量1/台、W=1800:数量2/台、W=1200はなし
のキャスター(固定)はW=1200・1500用:UWK-100、W=1800用:TR-100UW
のキャスター(固定)はW=1200・1500用:UWJ-100、W=1800用:TG-100UW

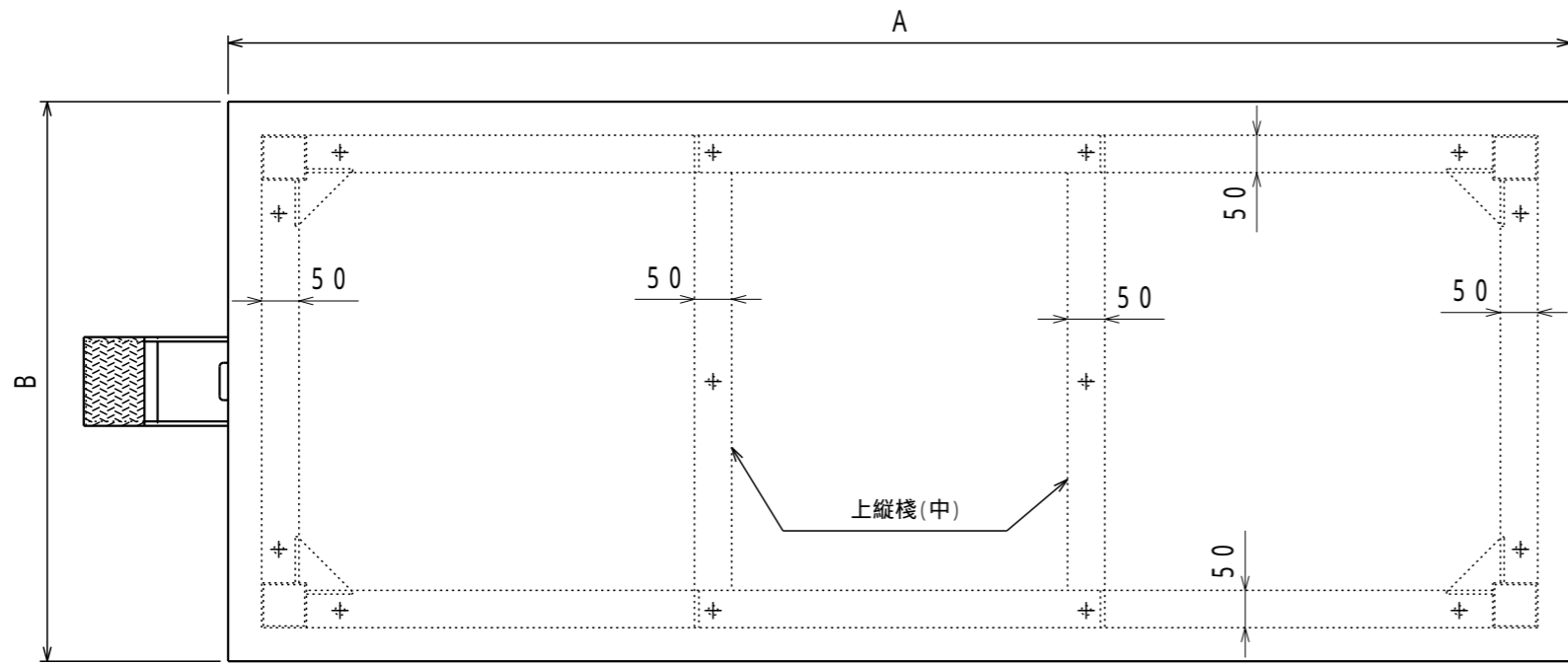
注) 詳細設計時、多少の仕様寸法の変更を行う場合がございますのでご了承ください。

普通公差 (JIS B 0405-1991)							
区分	0.5以上 3以下	3を超え 6以下	6を超え 30以下	30を超え 120以下	120を超え 400以下	400を超え 1000以下	1000を超え 2000以下
等級	3	3	3	3	3	3	3
粗級	0.2	0.3	0.5	0.8	1.2	2	3

改訂	変更内容	管理番号	年月日 担当

組立図		第三角法
移動式重量作業台(3段キャビネット付)		図面番号 TWC-008
RTWC-D3		縮尺 1:10
検図	担当	製図 長谷川
		設計年月日 2022.8.9

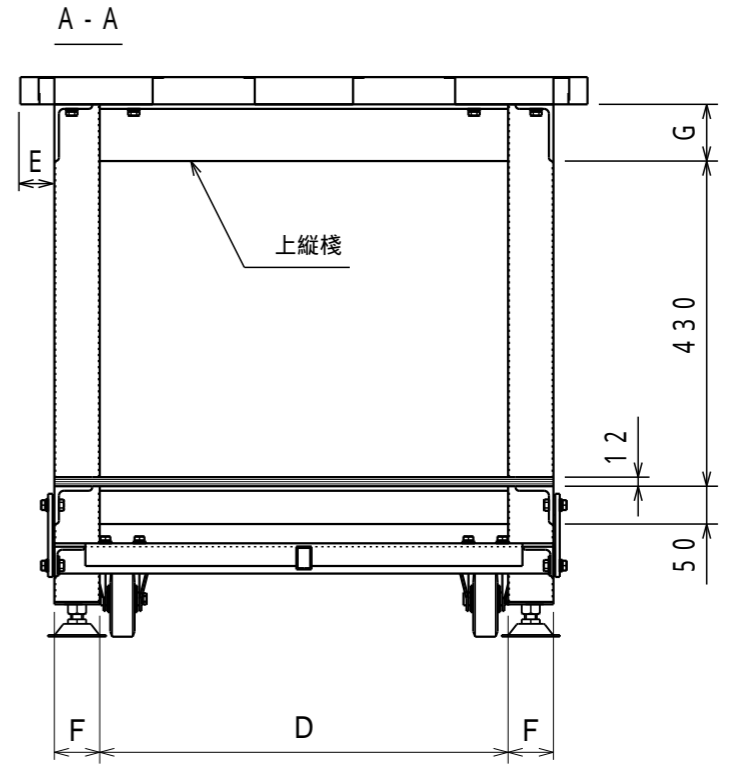
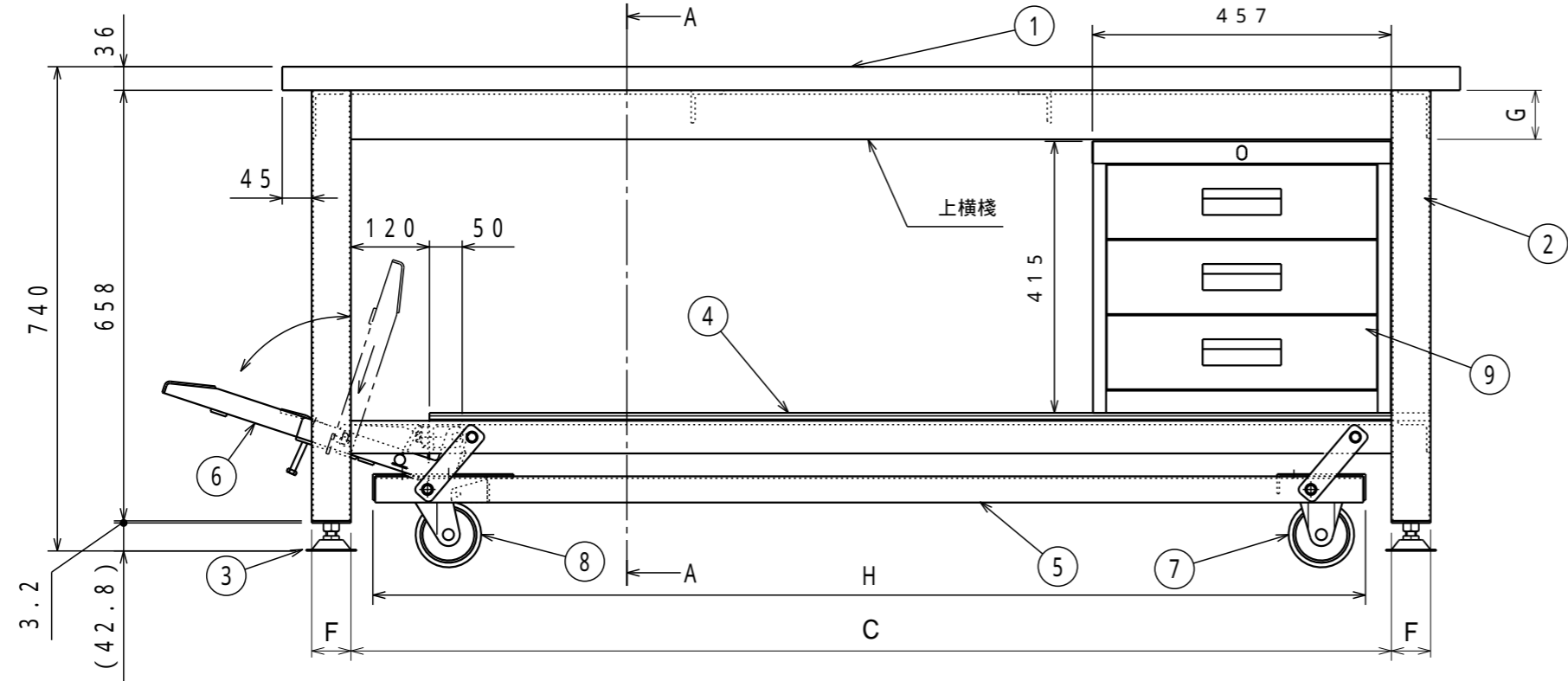




	A	B	C	D	E	F	G	H
STWC-1200D3	1200	750	1010	560	45	50	50	937
STWC-1500D3	1500	750	1290	540	45	60	50	1217
STWC-1800D3	1800	750	1590	540	45	60	75	1517
STWC-1809D3	1800	900	1590	540	120	60	75	1517

品番	塗装色	マンセル近似値
STWC-D3	グリーン	4.5G6/2

納入形態：完成品
表示耐荷重：3000kg



名称	数量	備考	名称	数量	備考
1 天板	1	SPHC-P t1.6	5 台車	1	SPHC-P t2.3, t3.2, t4.5, t6.0 アングル t5 40 40 STKMR t1.6 30 20
2 TW型本体	1	脚 STKMR	6 足架台	1	SPHC-P t2.0, t3.0, t4.5 編鋼板 t3.2 丸鉄 16
		アングル t6 50 50			
3 アジャスター	4	AJS16-75-60 M16x60L(P=2.0)	7 キャスター(固定)	2	
4 下棚	1	t12 合板	8 キャスター(自在)	2	
			9 3段キャビネット	1	D-3Z

の脚はW=1200用:STKMR t2.3 50 50
W=1500・1800用:STKMR t2.3 60 60
の上横桟・上縦桟はW=1200・1500用:アングルt6 50 50
W=1800用:アングルt6 75 50

の上縦桟(中)のアングルt6 50 50はW=1500:数量1/台、W=1800:数量2/台、W=1200はなし
のキャスター(固定)はW=1200・1500用:UWK-100、W=1800用:TR-100UW
のキャスター(固定)はW=1200・1500用:UWJ-100、W=1800用:TG-100UW

注) 詳細設計時、多少の仕様寸法の変更を行う場合がございますのでご了承ください。

普通公差 (JIS B 0405-1991)								
区分	0.5以上 3以下	3を超え 6以下	6を超え 30以下	30を超え 120以下	120を超え 400以下	400を超え 1000以下	1000を超え 2000以下	2000を超え 4000以下
等級	0.2	0.3	0.5	0.8	1.2	2	3	4
粗級								

改訂	変更内容	管理番号	年月日 担当

組立図			第三角法
移動式重量作業台(3段キャビネット付)			図面番号 TWC-009
STWC-D3			縮尺 1:10
検図	担当	製図 長谷川	設計年月日 2022.8.9

