

	A	B	C	
U8B-45-100	450	25	100	5
U8B-60-100	600	50	100	6
U8B-75-100	750	25	100	8
U8B-90-100	900	50	100	9
U8B-45-75	450	37.5	75	6
U8B-60-75	600	37.5	75	8
U8B-75-75	750	37.5	75	10
U8B-90-75	900	37.5	75	12

ボール1個当りの許容荷重30kg

	名称	数量	備考
1	スチールボール		U-8B
2	本体	1	SPHC t1.6

	塗装色	マンセル近似値
U8B-75(100)	ネオグレー	5Y8/1

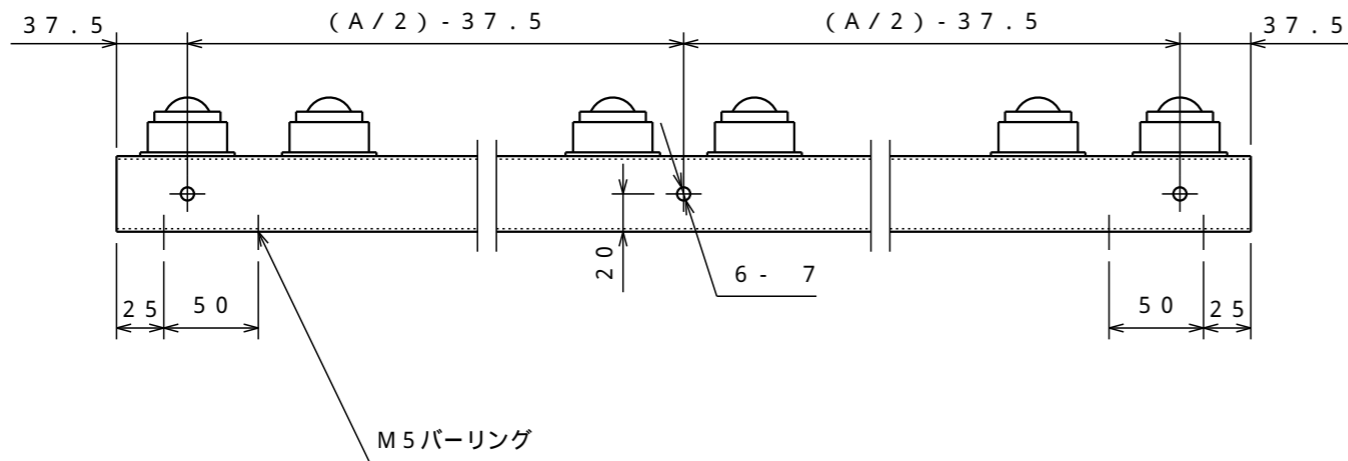
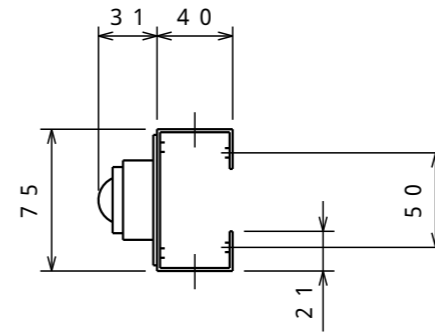
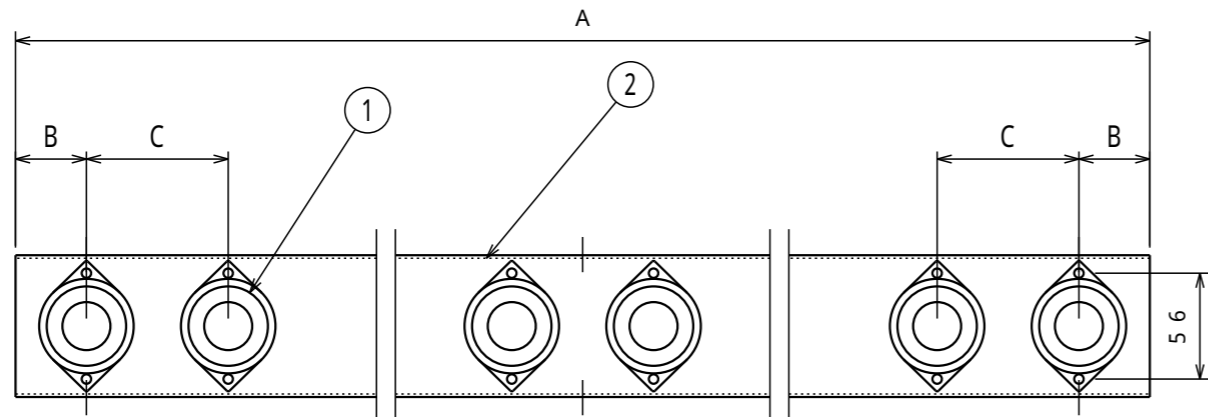
組立図			第三角法
ボールコンベヤ(スチール)			
U8B-75(100)			図面番号 U8-001
			縮尺 1:4
検図	担当	製図 長谷川	設計年月日 2022.8.22

注) 詳細設計時、多少の仕様寸法の変更を行う場合がございますのでご了承ください。

普通公差 (JIS B 0405-1991)							
区分	0.5以上 3以下	3を越え 6以下	6を越え 30以下	30を越え 120以下	120を越え 400以下	400を越え 1000以下	1000を越え 2000以下
等級	3	4	5	6	7	8	9
粗級	0.2	0.3	0.5	0.8	1.2	2	4

改訂	変更内容	管理番号	年月日 担当





	A	B	C	
U8P-45-100	450	25	100	5
U8P-60-100	600	50	100	6
U8P-75-100	750	25	100	8
U8P-90-100	900	50	100	9
U8P-45-75	450	37.5	75	6
U8P-60-75	600	37.5	75	8
U8P-75-75	750	37.5	75	10
U8P-90-75	900	37.5	75	12

ボール 1 個当りの許容荷重 30 kg

	名称	数量	備考
1	樹脂ボール		U-8P
2	本体	1	SPHC t1.6

	塗装色	マンセル近似値
U8P-75(100)	ネオグレー	5Y8/1

組立図			第三角法
ボールコンベヤ (樹脂)			
U8P-75(100)			図面番号 U8-002
縮尺 1:4			縮尺 1:4
検図	担当	製図 長谷川	設計年月日 2022.8.22

注) 詳細設計時、多少の仕様寸法の変更を行う場合がございますのでご了承ください。

普通公差 (JIS B 0405-1991)							
区分	0.5以上 3以下	3を越え 6以下	6を越え 30以下	30を越え 120以下	120を越え 400以下	400を越え 1000以下	1000を越え 2000以下
等級	3	6	10	18	30	50	80
粗級	0.2	0.3	0.5	0.8	1.2	2	3

改訂	変更内容	管理番号	年月日 担当

