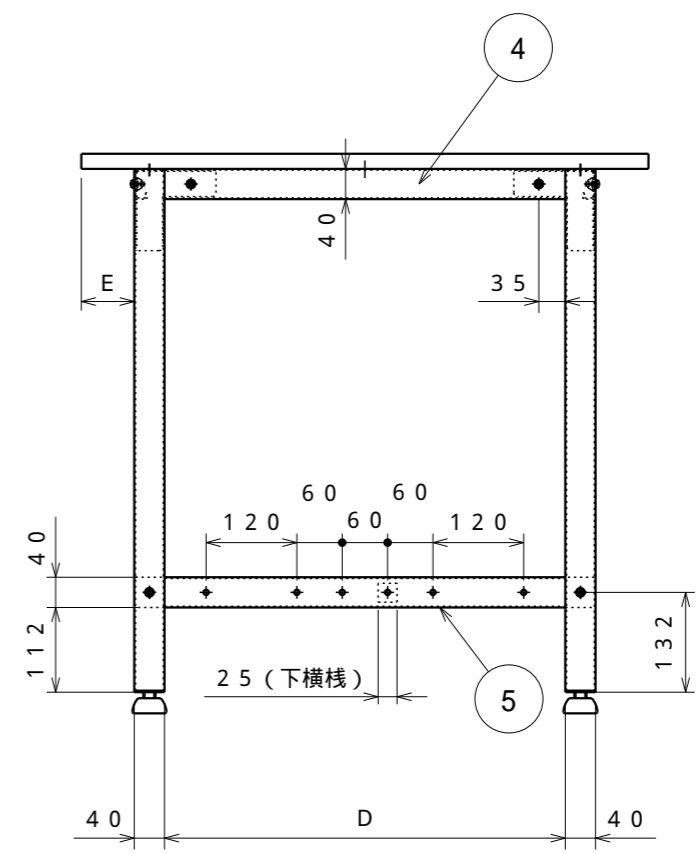
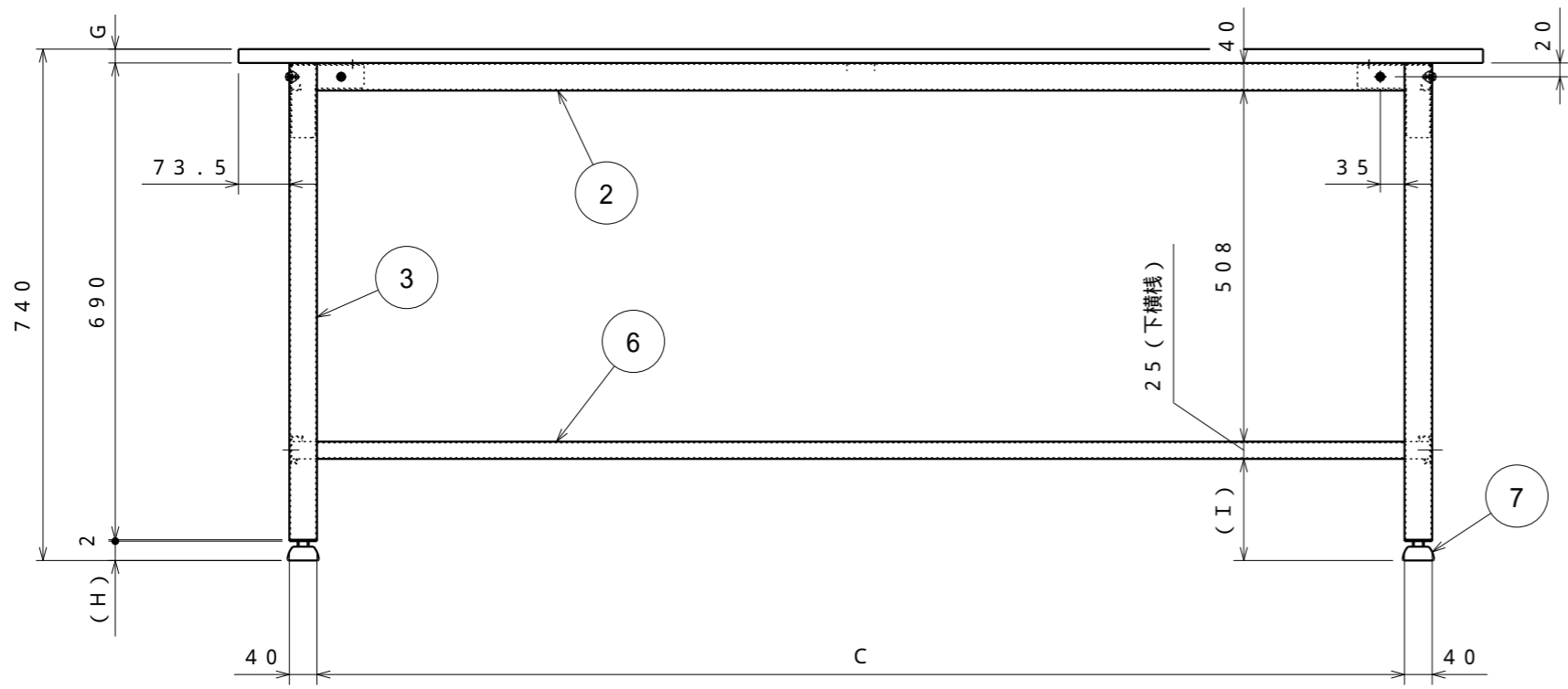
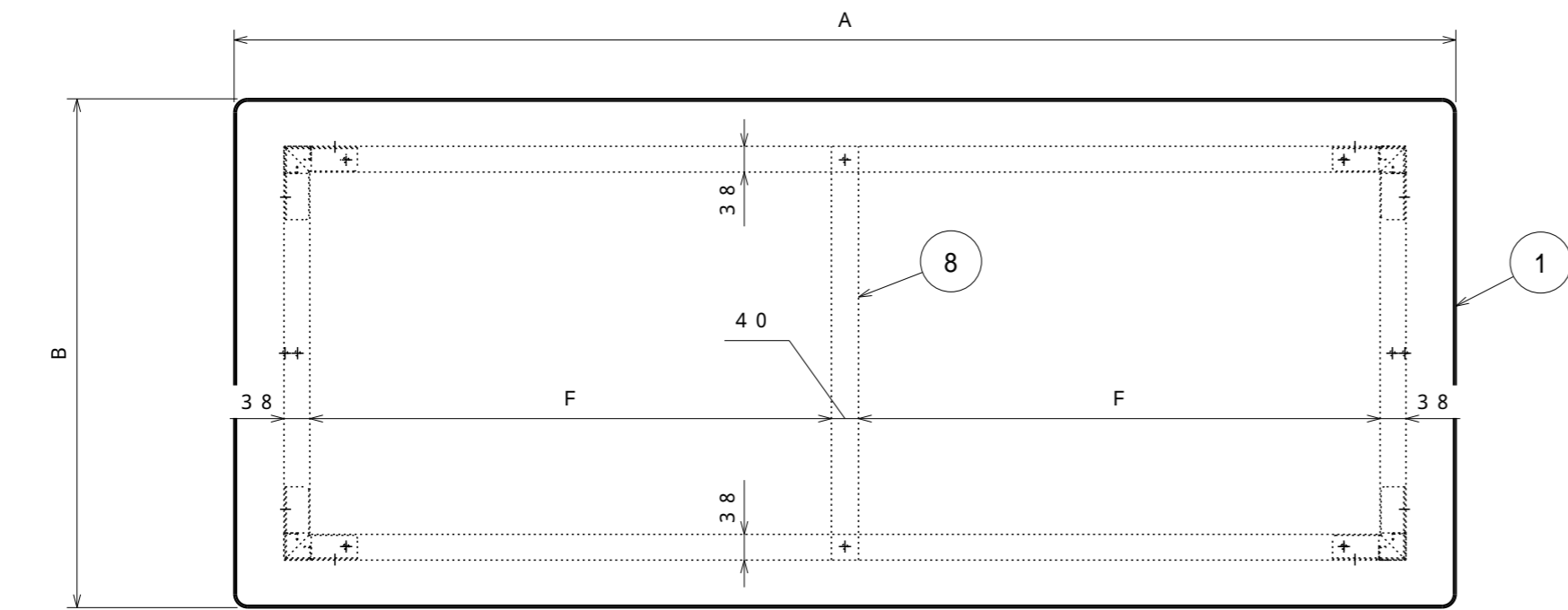


	A	B	C	D	E	F	G	H	I
BO-0960	900	600	673	500	10	-	17	31	150
BO-0975	900	750	673	530	70	-	17	31	150
BO-1260	1200	600	973	500	10	-	17	31	150
BO-1275	1200	750	973	530	70	-	17	31	150
BO-1560	1500	600	1273	500	10	618.5	20	28	147
BO-1575	1500	750	1273	530	70	618.5	20	28	147
BO-1860	1800	600	1573	500	10	768.5	20	28	147
BO-1875	1800	750	1573	530	70	768.5	20	28	147
BO-1890	1800	900	1573	530	145	768.5	20	28	147

品番	塗装色	マンセル近似値
BO-	ホワイト	N-8.7

納入形態：ロックダウン
表示耐荷重：180kg



は、W=1500・1800用でW900・W1200は無し

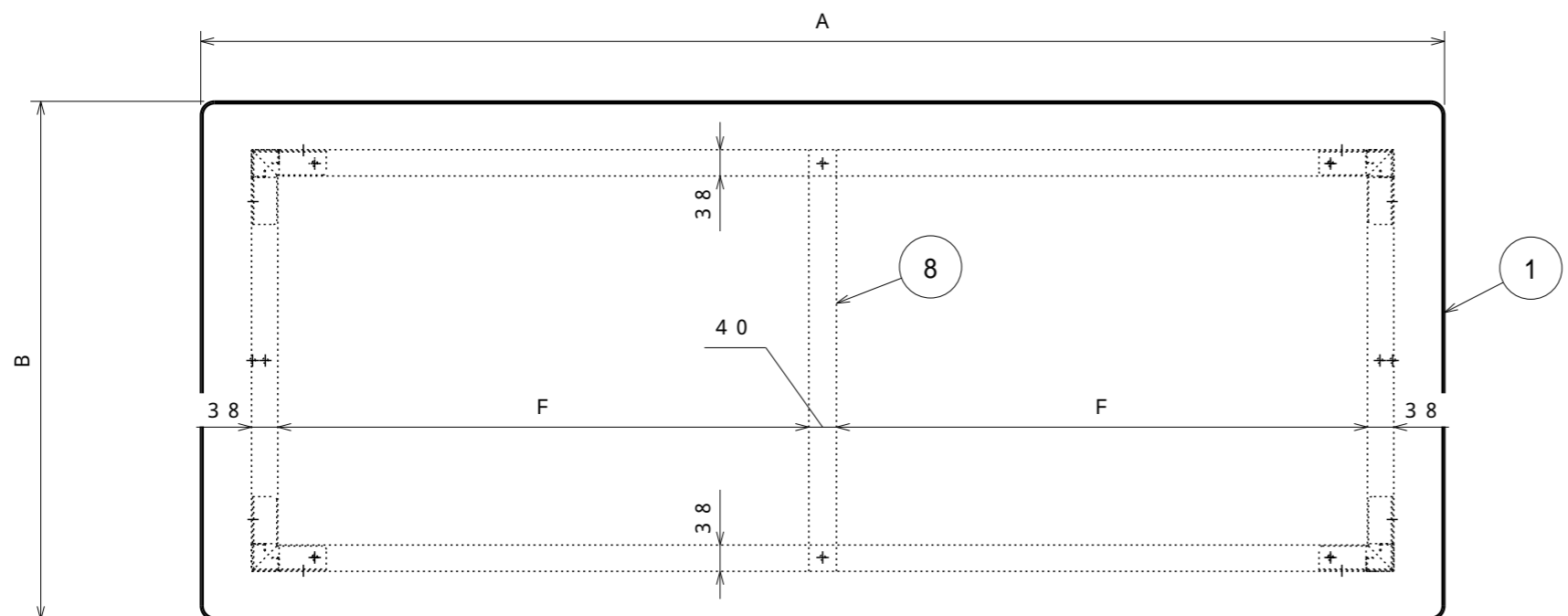
名称	数量	備考	名称	数量	備考
1 天板	1	ポリ化粧天板(青)、ソフトエッジ巻	5 脚下棧	2	SPHC-P t1.6
2 上横棧	2	SPHC-P t1.6	6 下横棧	1	STKMR t1.6 25 25
3 脚	4	SPHC-P t1.6	7 アジャスター	4	AJP16-45-40 M16x42L(P=2.0)
4 脚上棧	2	SPHC-P t1.6	8 上枠補強	1	SPHC-P t1.6

注) 詳細設計時、多少の仕様寸法の変更を行う場合がございますのでご了承ください。

普通公差 (JIS B 0405-1991)							
区分	0.5以上	3を超え	6を超え	30を超え	120を超え	400を超え	1000を超え
等級	3以下	6以下	30以下	120以下	400以下	1000以下	2000以下
粗級	0.2	0.3	0.5	0.8	1.2	2	3

改訂	変更内容	管理番号	年月日 担当
----	------	------	-----------

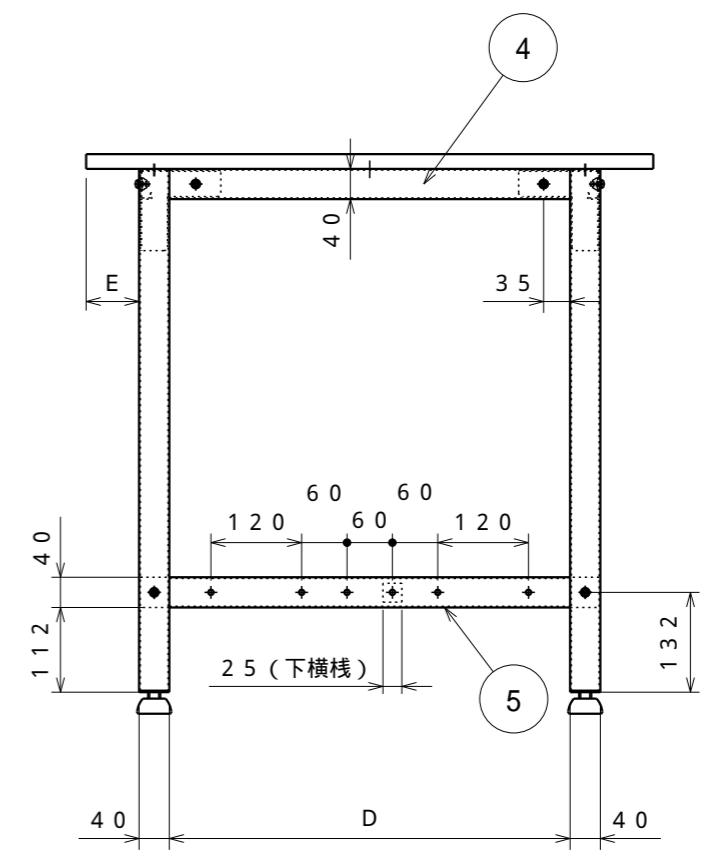
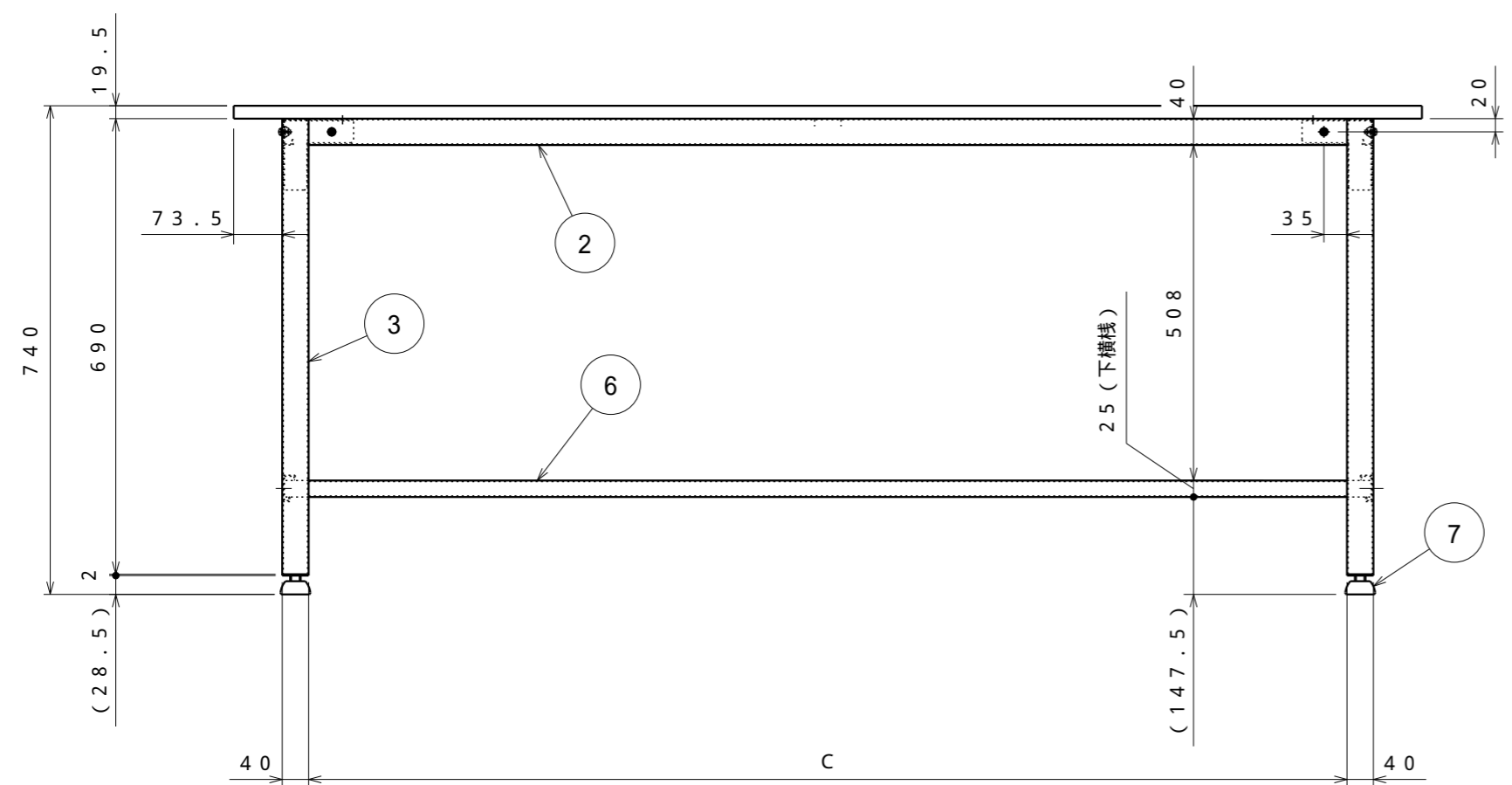
組立図		第三角法	
軽量作業台		図面番号 BO-001	
BO-		縮尺 1:10	
検図	担当	製図 長谷川	設計年月日 2022.6.16
 UnionSTEEL ユニオンスチール株式会社			



	A	B	C	D	E	F
BOR-0960	900	600	673	500	10	-
BOR-0975	900	750	673	530	70	-
BOR-1260	1200	600	973	500	10	-
BOR-1275	1200	750	973	530	70	-
BOR-1560	1500	600	1273	500	10	618.5
BOR-1575	1500	750	1273	530	70	618.5
BOR-1860	1800	600	1573	500	10	768.5
BOR-1875	1800	750	1573	530	70	768.5
BOR-1890	1800	900	1573	530	145	768.5

品番	塗装色	マンセル近似値
BOR-	ホワイト	N-8.7

納入形態：ノックダウン
表示耐荷重：180kg



は、W=1500・1800用でW900・W1200は無し

名称	数量	備考	名称	数量	備考
1 天板	1	リノリウム張天板(青)、ソフトエッジ巻	5 脚下棧	2	SPHC-P t1.6
2 上横棧	2	SPHC-P t1.6	6 下横棧	1	STKMR t1.6 25 25
3 脚	4	SPHC-P t1.6	7 アジャスター	4	AJP16-45-40 M16x42L(P=2.0)
4 脚上棧	2	SPHC-P t1.6	8 上枠補強	1	SPHC-P t1.6

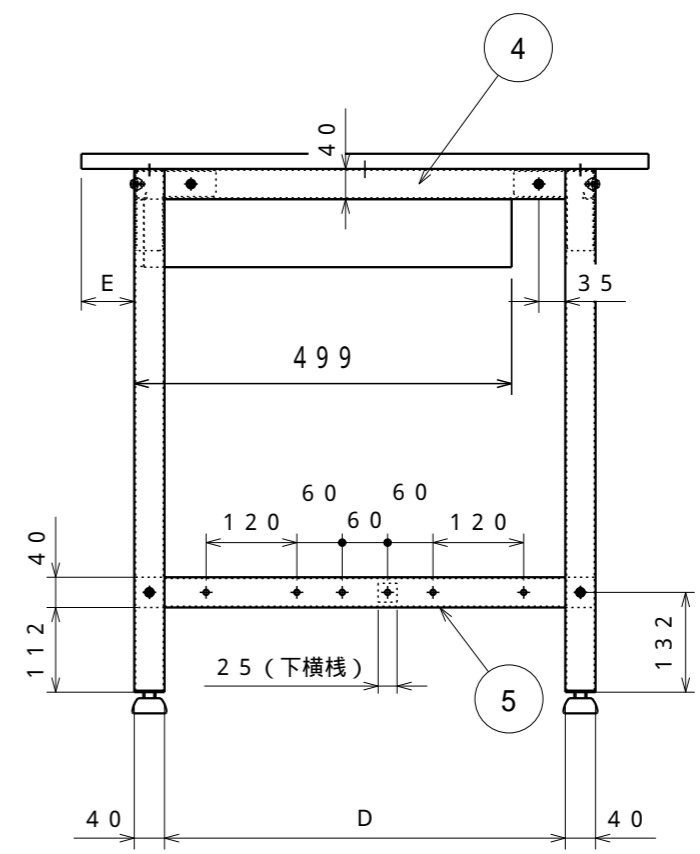
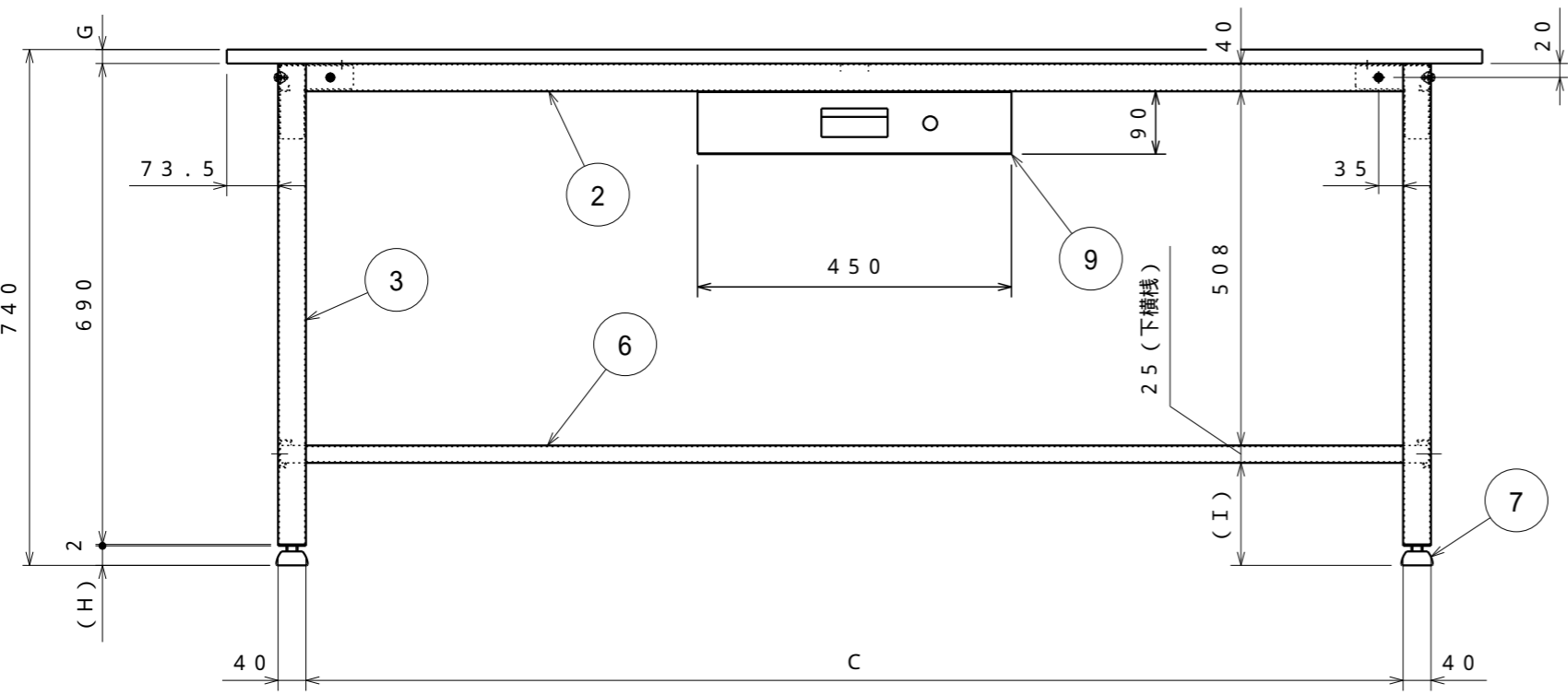
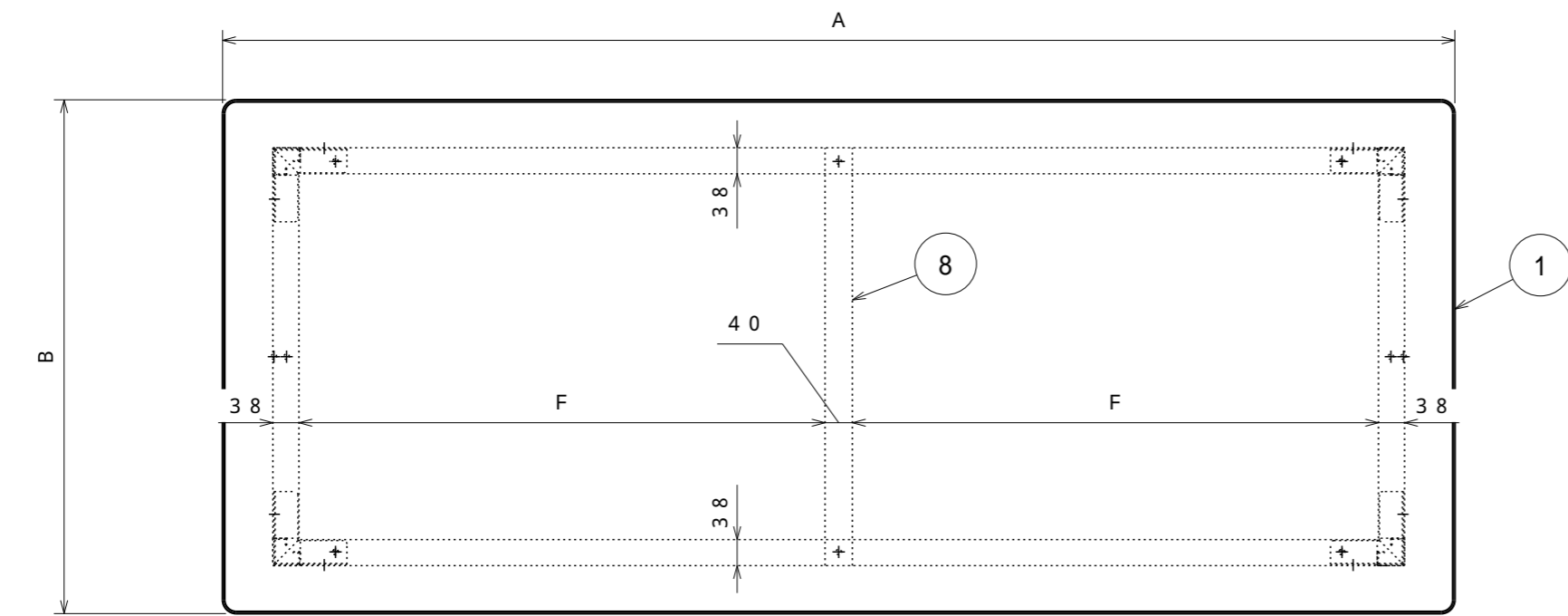
注) 詳細設計時、多少の仕様寸法の変更を行う場合がございますのでご了承ください。

普通公差 (JIS B 0405-1991)							
区分	0.5以上 3以下	3を超え 6以下	6を超え 30以下	30を超え 120以下	120を超え 400以下	400を超え 1000以下	1000を超え 2000以下
等級	3	4	5	6	7	8	9
粗級	0.2	0.3	0.5	0.8	1.2	2	3

改訂	変更内容	管理番号	年月日 担当
----	------	------	-----------

組立図		第三角法	
軽量作業台		図面番号 BO-002	
BOR-		縮尺 1:10	
検図	担当	製図 長谷川	設計年月日 2022.6.16





	A	B	C	D	E	F	G	H	I
BO-0960UDK1	900	600	673	500	10	-	17	31	150
BO-0975UDK1	900	750	673	530	70	-	17	31	150
BO-1260UDK1	1200	600	973	500	10	-	17	31	150
BO-1275UDK1	1200	750	973	530	70	-	17	31	150
BO-1560UDK1	1500	600	1273	500	10	618.5	20	28	147
BO-1575UDK1	1500	750	1273	530	70	618.5	20	28	147
BO-1860UDK1	1800	600	1573	500	10	768.5	20	28	147
BO-1875UDK1	1800	750	1573	530	70	768.5	20	28	147
BO-1890UDK1	1800	900	1573	530	145	768.5	20	28	147

品番	塗装色	マンセル近似値
BO-UDK1	ホワイト	N-8.7

納入形態：ロックダウン
表示耐荷重：180kg


は、W=1500・1800用でW900・W1200は無し

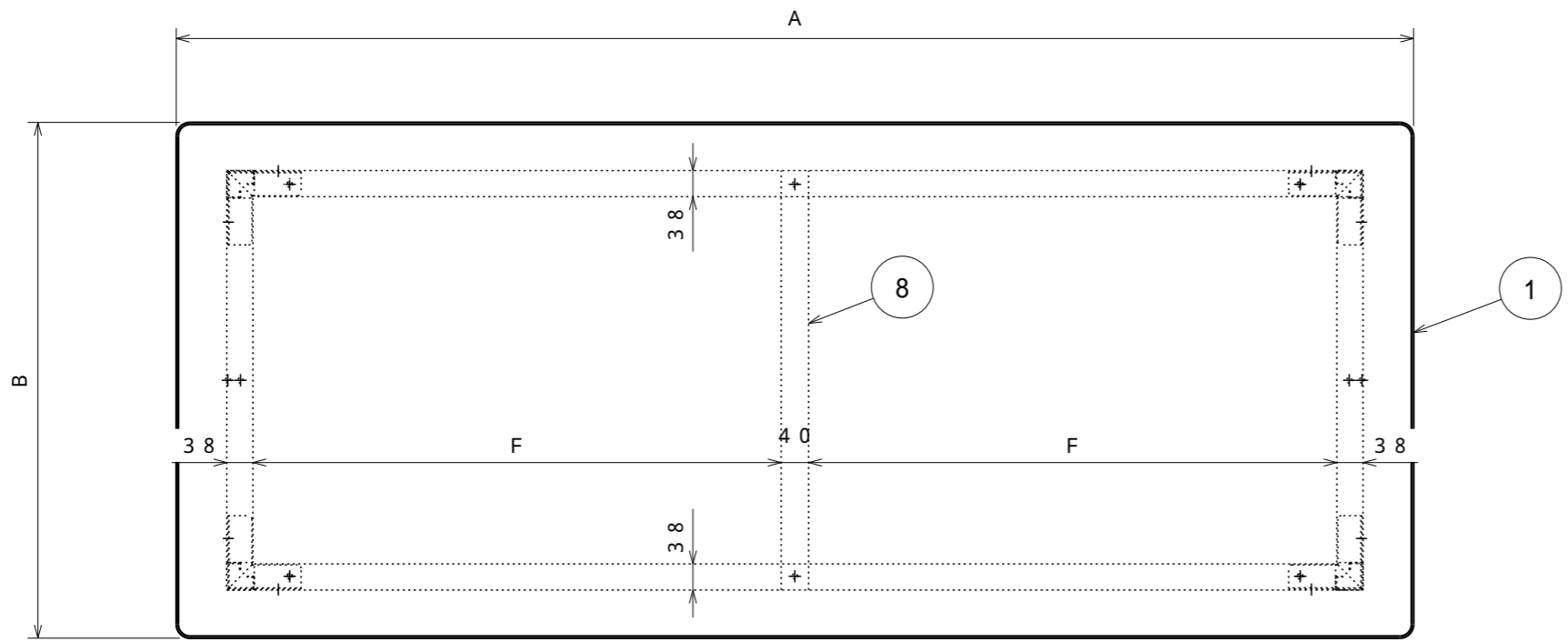
名称	数量	備考	名称	数量	備考
1 天板	1	ポリ化粧天板(青)、ソフトエッジ巻	6 下横棧	1	STKMR t1.6 25 25
2 上横棧	2	SPHC-P t1.6	7 アジャスター	4	AJP16-45-40 M16x42L (P=2.0)
3 脚	4	SPHC-P t1.6	8 上枠補強	1	SPHC-P t1.6
4 脚上棧	2	SPHC-P t1.6	9 薄型1段引出し	1	UDK-001W
5 脚下棧	2	SPHC-P t1.6			

注) 詳細設計時、多少の仕様寸法の変更を行う場合がございますのでご了承ください。

普通公差 (JIS B 0405-1991)							
区分	0.5以上	3を超え	6を超え	30を超え	120を超え	400を超え	1000を超え
等級	3以下	6以下	30以下	120以下	400以下	1000以下	2000以下
粗級	0.2	0.3	0.5	0.8	1.2	2	3

改訂			
	変更内容	管理番号	年月日 担当

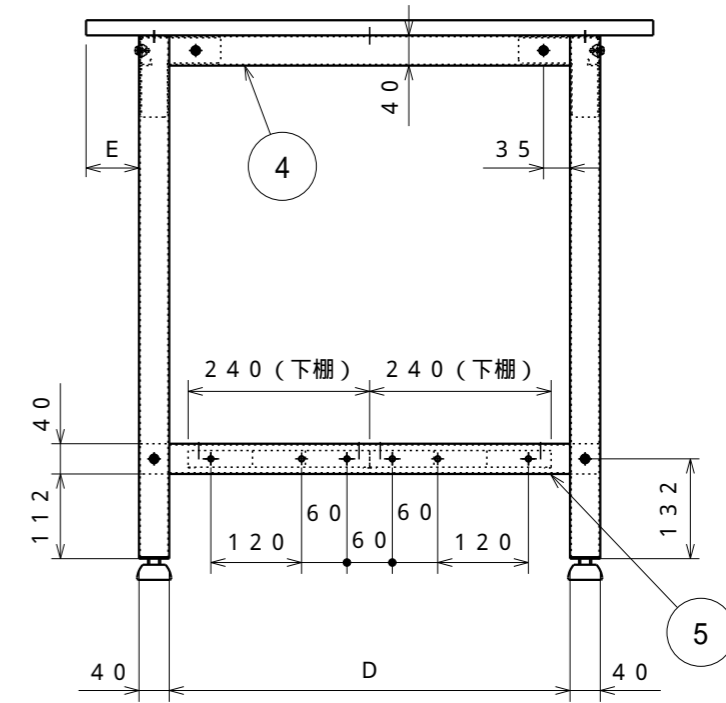
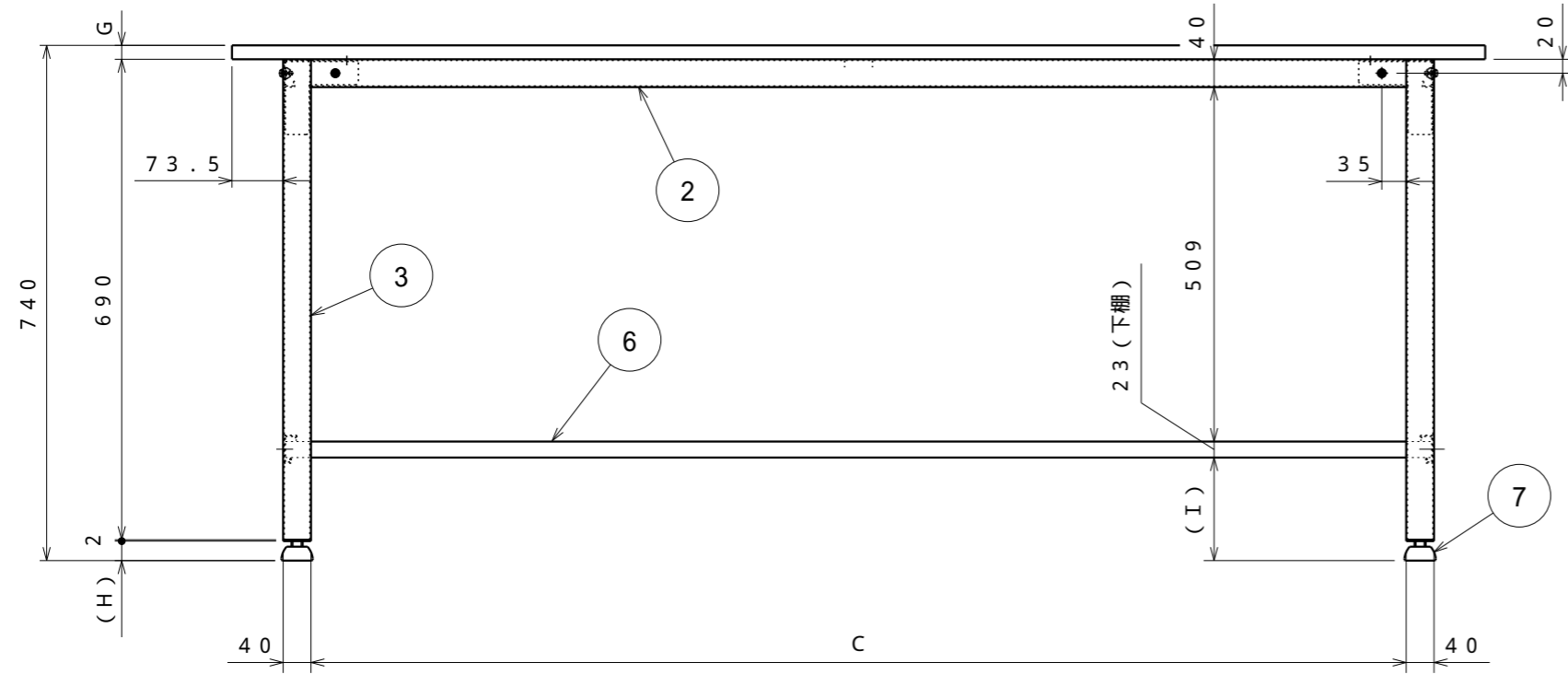
組立図			第三角法
軽量作業台 (薄型1段引出し付)			図面番号 BO-003
BO-UDK1			縮尺 1:10
検図	担当	製図 長谷川	設計年月日 2022.6.16
 ユニオンスチール株式会社			



	A	B	C	D	E	F	G	H	I
BO-0960LT2	900	600	673	500	10	-	17	31	150
BO-0975LT2	900	750	673	530	70	-	17	31	150
BO-1260LT2	1200	600	973	500	10	-	17	31	150
BO-1275LT2	1200	750	973	530	70	-	17	31	150
BO-1560LT2	1500	600	1273	500	10	618.5	20	28	147
BO-1575LT2	1500	750	1273	530	70	618.5	20	28	147
BO-1860LT2	1800	600	1573	500	10	768.5	20	28	147
BO-1875LT2	1800	750	1573	530	70	768.5	20	28	147
BO-1890LT2	1800	900	1573	530	145	768.5	20	28	147

品番	塗装色	マンセル近似値
BO-LT2	ホワイト	N-8.7

納入形態：ノックダウン
表示耐荷重：180kg



名称	数量	備考	名称	数量	備考
1 天板	1	ポリ化粧天板(青)、ソフトエッジ巻	5 脚下棧	2	SPHC-P t1.6
2 上横棧	2	SPHC-P t1.6	6 下棚	2	SPCC-SD t0.7 AELT
3 脚	4	SPHC-P t1.6	7 アジャスター	4	AJP16-45-40 M16x42L(P=2.0)
4 脚上棧	2	SPHC-P t1.6	8 上枠補強	1	SPHC-P t1.6

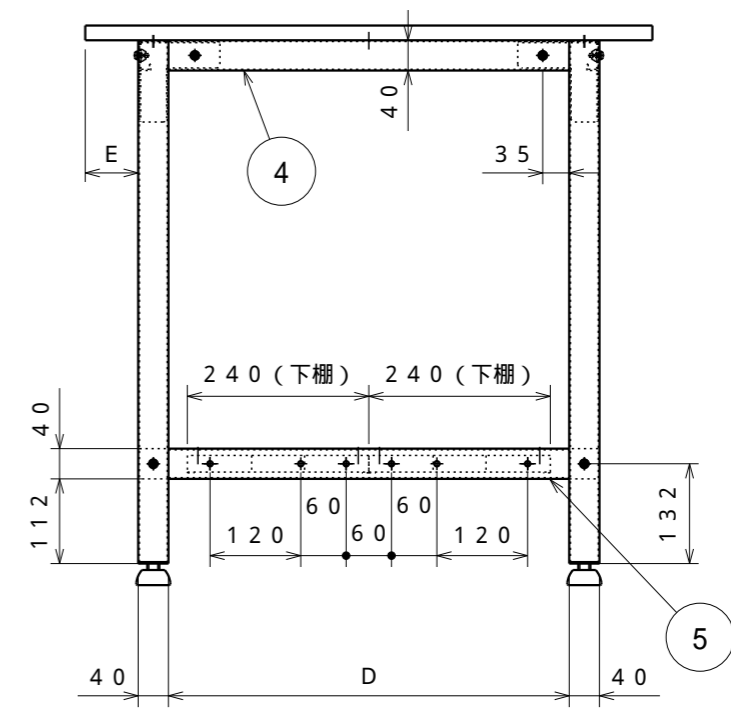
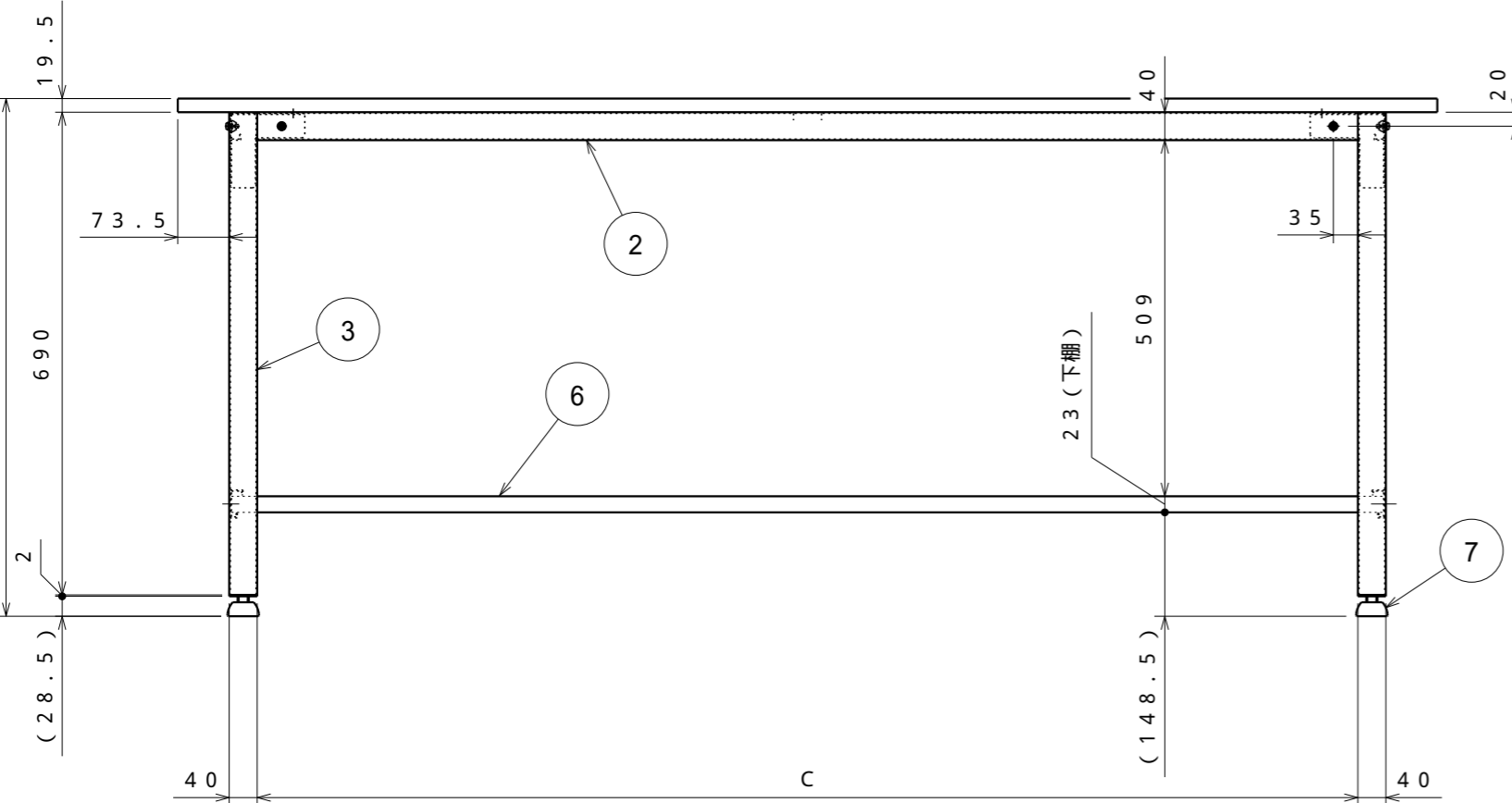
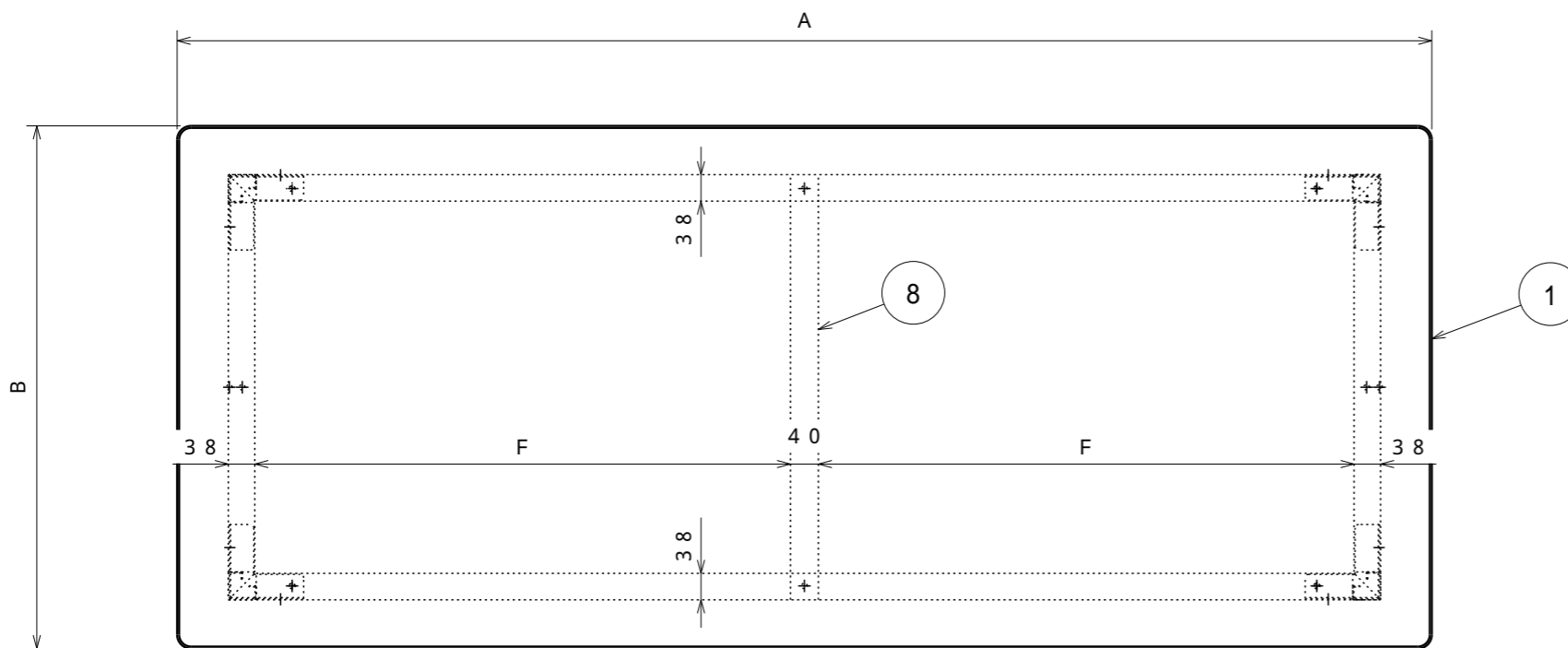
は、W=1500・1800用でW900・W1200は無し

注) 詳細設計時、多少の仕様寸法の変更を行う場合がございますのでご了承ください。

普通公差 (JIS B 0405-1991)							
区分	0.5以上 3以下	3を越え 6以下	6を越え 30以下	30を越え 120以下	120を越え 400以下	400を越え 1000以下	1000を越え 2000以下
等級	0.2	0.3	0.5	0.8	1.2	2	3
粗級	0.2	0.3	0.5	0.8	1.2	2	4

改訂	変更内容	管理番号	年月日 担当
----	------	------	-----------

組立図			第三角法
軽量作業台 (下棚 2 枚付)			図面番号 BO-005
BO-LT2			縮尺 1:10
検図	担当	製図 長谷川	設計年月日 2022.6.16
 UnionSTEEL ユニオンスチール株式会社			



	A	B	C	D	E	F
BOR-0960LT2	900	600	673	500	10	-
BOR-0975LT2	900	750	673	530	70	-
BOR-1260LT2	1200	600	973	500	10	-
BOR-1275LT2	1200	750	973	530	70	-
BOR-1560LT2	1500	600	1273	500	10	618.5
BOR-1575LT2	1500	750	1273	530	70	618.5
BOR-1860LT2	1800	600	1573	500	10	768.5
BOR-1875LT2	1800	750	1573	530	70	768.5
BOR-1890LT2	1800	900	1573	530	145	768.5

品番	塗装色	マンセル近似値
BOR-LT2	ホワイト	N-8.7

納入形態：ロックダウン
表示耐荷重：180 kg


名称	数量	備考	名称	数量	備考
1 天板	1	リノリウム張天板(青)、ソフトエッジ巻	5 脚下棧	2	SPHC-P t1.6
2 上横棧	2	SPHC-P t1.6	6 下棚	2	SPCC-SD t0.7 AELT
3 脚	4	SPHC-P t1.6	7 アジャスター	4	AJP16-45-40 M16x42L(P=2.0)
4 脚上棧	2	SPHC-P t1.6	8 上枠補強	1	SPHC-P t1.6

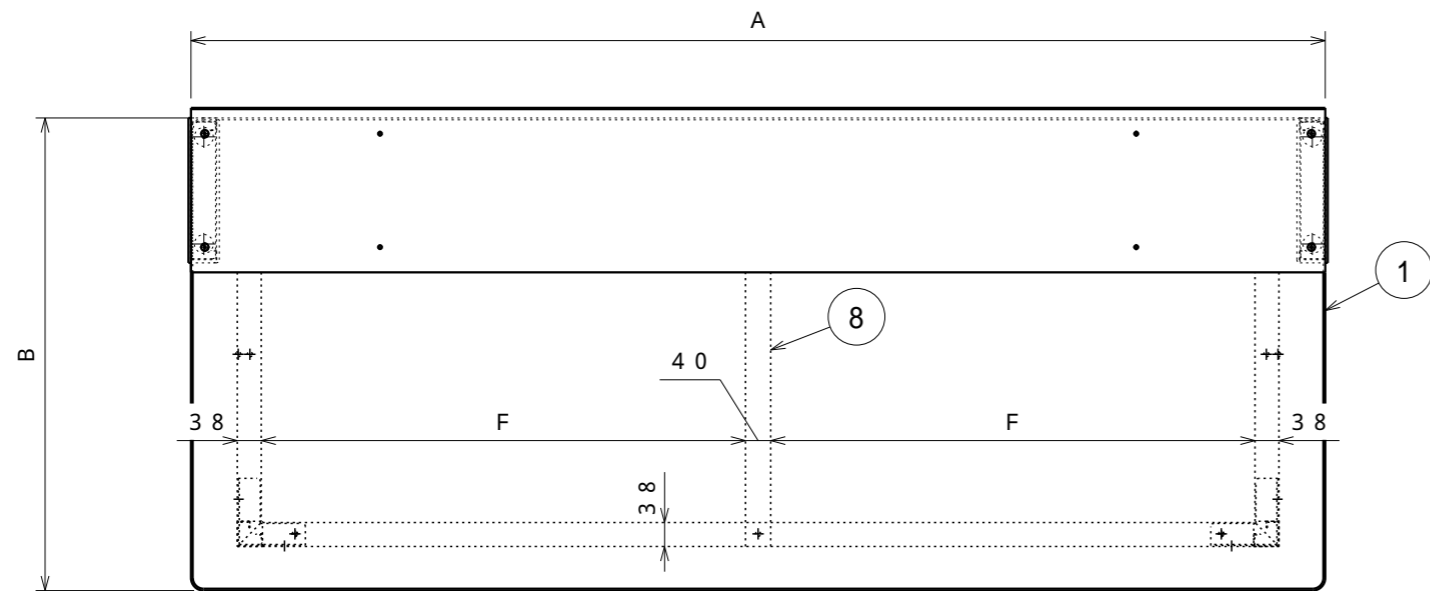
は、W=1500・1800用でW900・W1200は無し

注) 詳細設計時、多少の仕様寸法の変更を行う場合がございますのでご了承ください。

普通公差 (JIS B 0405-1991)							
区分	0.5以上	3を超え	6を超え	30を超え	120を超え	400を超え	1000を超え
等級	3以下	6以下	30以下	120以下	400以下	1000以下	2000以下
粗級	0.2	0.3	0.5	0.8	1.2	2	3

改訂	変更内容	管理番号	年月日 担当
----	------	------	-----------

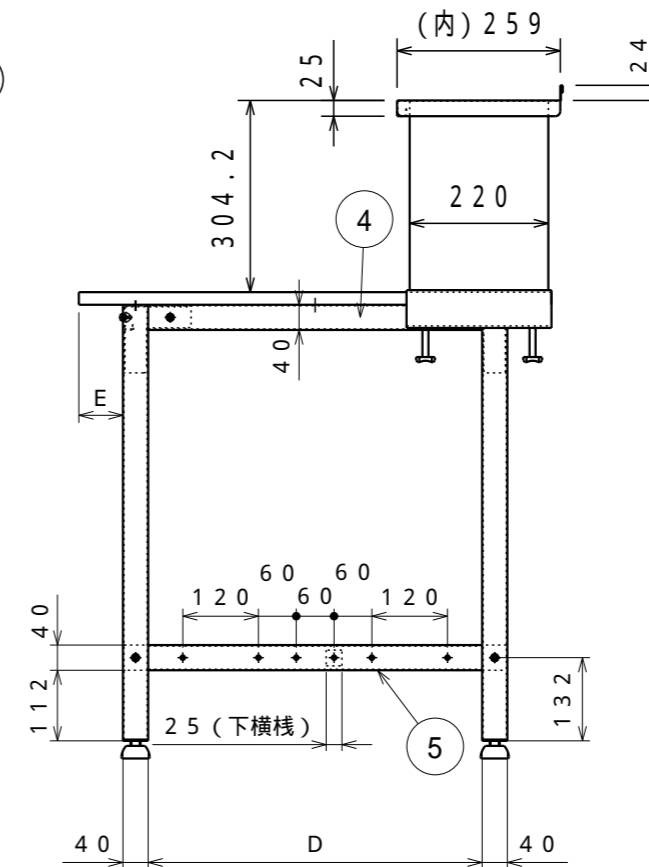
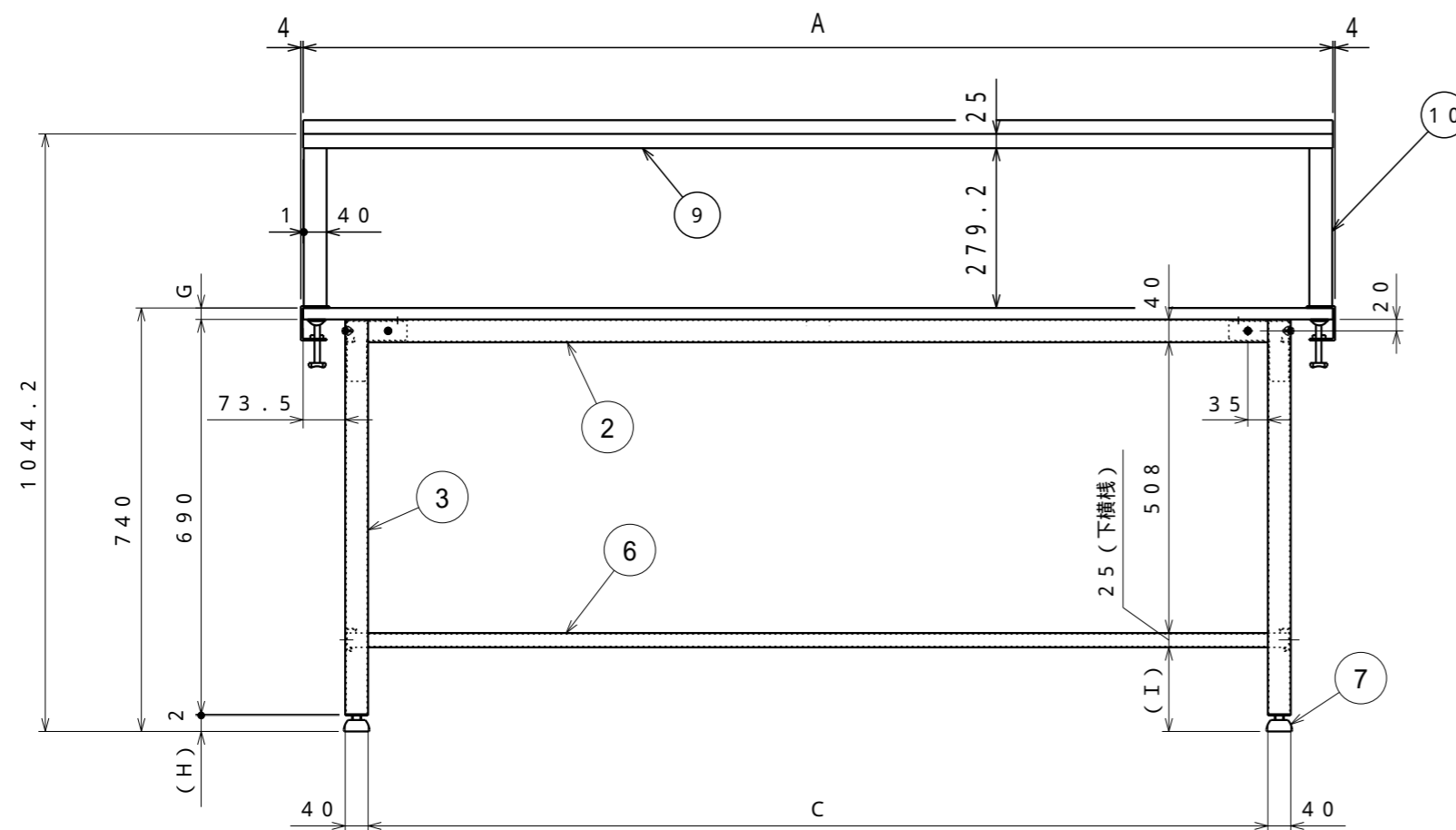
組立図			第三角法
軽量作業台(下棚2枚付)			図面番号 BO-006
BOR-LT2			縮尺 1:10
検図	担当	製図 長谷川	設計年月日 2022.6.16
 ユニオンスチール株式会社			



	A	B	C	D	E	F	G	H	I
BO-0960YURB	900	600	673	500	10	-	17	31	150
BO-0975YURB	900	750	673	530	70	-	17	31	150
BO-1260YURB	1200	600	973	500	10	-	17	31	150
BO-1275YURB	1200	750	973	530	70	-	17	31	150
BO-1560YURB	1500	600	1273	500	10	618.5	20	28	147
BO-1575YURB	1500	750	1273	530	70	618.5	20	28	147
BO-1860YURB	1800	600	1573	500	10	768.5	20	28	147
BO-1875YURB	1800	750	1573	530	70	768.5	20	28	147
BO-1890YURB	1800	900	1573	530	145	768.5	20	28	147

品番	塗装色	マンセル近似値
BO-YURB	ホワイト	N-8.7

納入形態：ロックダウン
表示耐荷重：180kg



は、W=1500・1800用でW900・W1200は無し

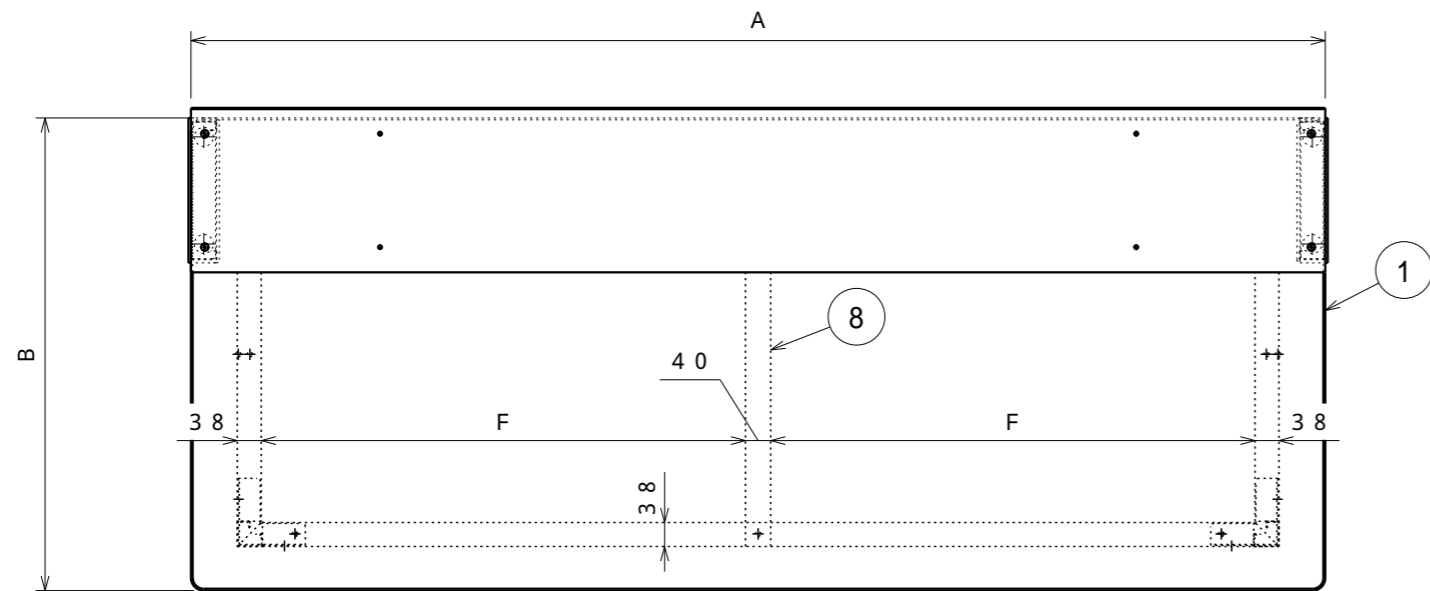
名称	数量	備考	名称	数量	備考
1 天板	1	ポリ化粧天板(青)、ソフトエッジ巻	7 アジャスター	4	AJP16-45-40 M16x42L(P=2.0)
2 上横棧	2	SPHC-P t1.6	8 上枠補強	1	SPHC-P t1.6
3 脚	4	SPHC-P t1.6	9 棚板	1	SPCC-SD t1.0
4 脚上棧	2	SPHC-P t1.6	10 支柱	2	SPCC-SD t1.2
5 脚下棧	2	SPHC-P t1.6			SPHC-P t3.2
6 下横棧	1	STKMR t1.6 25 25			

注) 詳細設計時、多少の仕様寸法の変更を行う場合がございますのでご了承ください。

普通公差 (JIS B 0405-1991)							
区分	0.5以上 3以下	3を超え 6以下	6を超え 30以下	30を超え 120以下	120を超え 400以下	400を超え 1000以下	1000を超え 2000以下
等級	3	6	30	120	400	1000	2000
粗級	0.2	0.3	0.5	0.8	1.2	2	3

改訂	変更内容	管理番号	年月日 担当

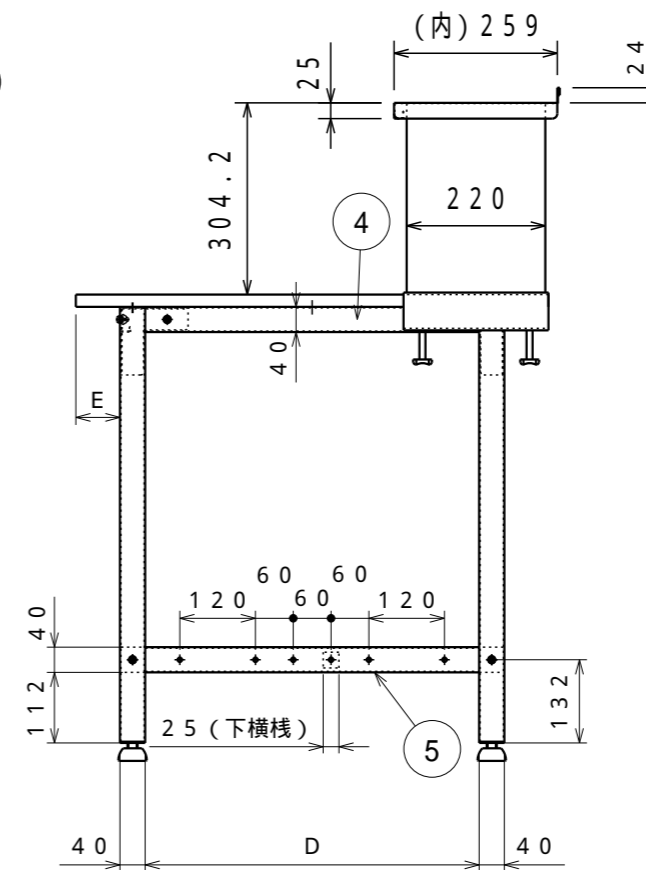
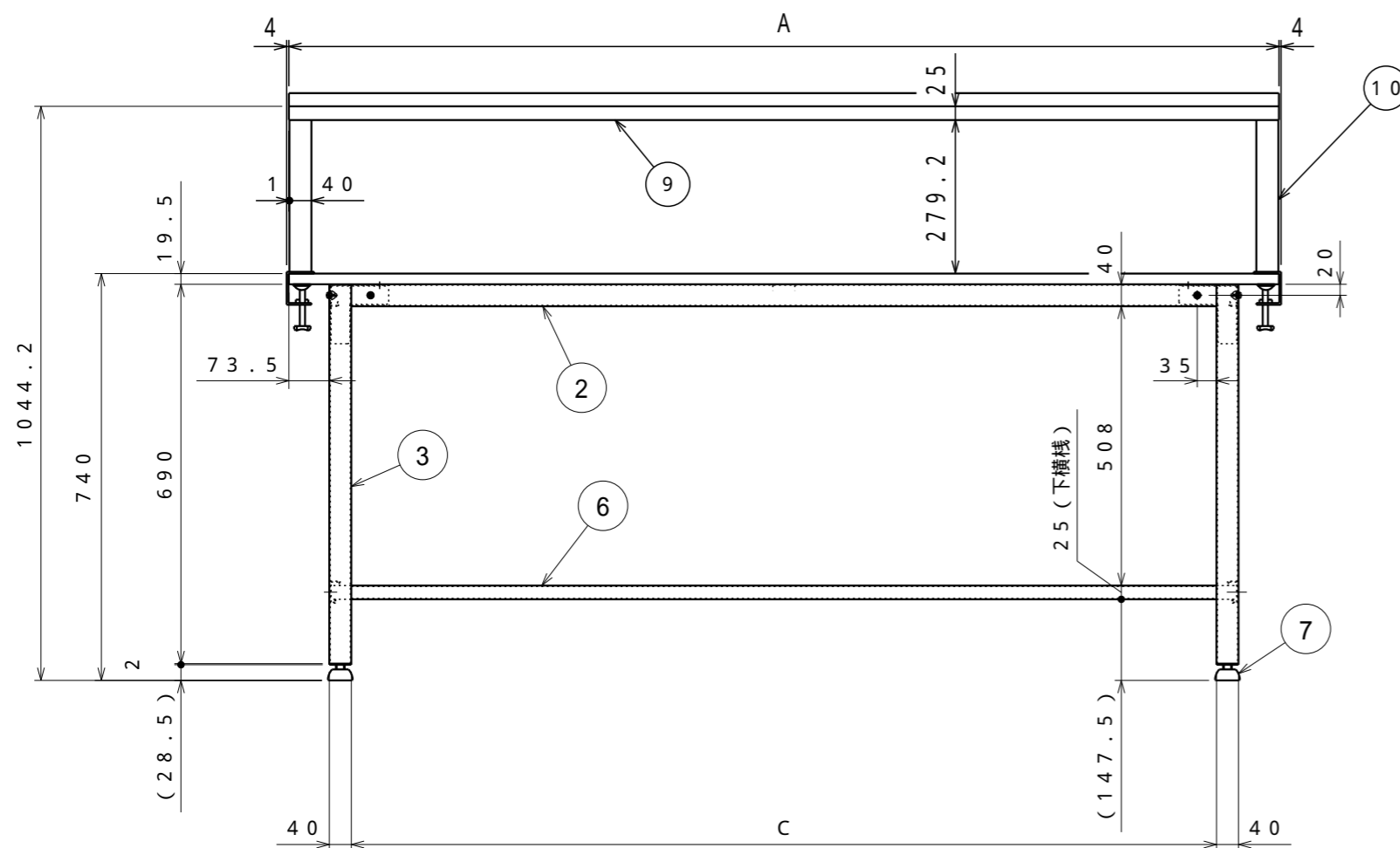
組立図			第三角法
軽量作業台(上棚付)			図面番号 BO-007
BO-YURB			縮尺 1:10
検図	担当	製図 長谷川	設計年月日 2023.5.23
 UnionSTEEL ユニオンスチール株式会社			



	A	B	C	D	E	F
BOR-0960YURB	900	600	673	500	10	-
BOR-0975YURB	900	750	673	530	70	-
BOR-1260YURB	1200	600	973	500	10	-
BOR-1275YURB	1200	750	973	530	70	-
BOR-1560YURB	1500	600	1273	500	10	618.5
BOR-1575YURB	1500	750	1273	530	70	618.5
BOR-1860YURB	1800	600	1573	500	10	768.5
BOR-1875YURB	1800	750	1573	530	70	768.5
BOR-1890YURB	1800	900	1573	530	145	768.5

品番	塗装色	マンセル近似値
BOR-YURB	ホワイト	N-8.7

納入形態：ロックダウン
表示耐荷重：180kg



は、W=1500・1800用でW900・W1200は無し

名称	数量	備考	名称	数量	備考
1 天板	1	リノリウム張天板(青)、ソフトエッジ巻	7 アジャスター	4	AJP16-45-40 M16x42L(P=2.0)
2 上横棧	2	SPHC-P t1.6	8 上枠補強	1	SPHC-P t1.6
3 脚	4	SPHC-P t1.6	9 棚板	1	SPCC-SD t1.0
4 脚上棧	2	SPHC-P t1.6	10 支柱	2	SPCC-SD t1.2 SPHC-P t3.2
5 脚下棧	2	SPHC-P t1.6			
6 下横棧	1	STKMR t1.6 25 25			

注) 詳細設計時、多少の仕様寸法の変更を行う場合がございますのでご了承ください。

普通公差 (JIS B 0405-1991)							
区分	0.5以上 3以下	3を超え 6以下	6を超え 30以下	30を超え 120以下	120を超え 400以下	400を超え 1000以下	1000を超え 2000以下
等級	0.2	0.3	0.5	0.8	1.2	2	3
粗級	0.2	0.3	0.5	0.8	1.2	2	3

改訂	変更内容	管理番号	年月日 担当

組立図			第三角法
軽量作業台(上棚付)			図面番号 BO-008
BOR-YURB			縮尺 1:10
検図	担当	製図 長谷川	設計年月日 2023.5.23
 ユニオンスチール株式会社			