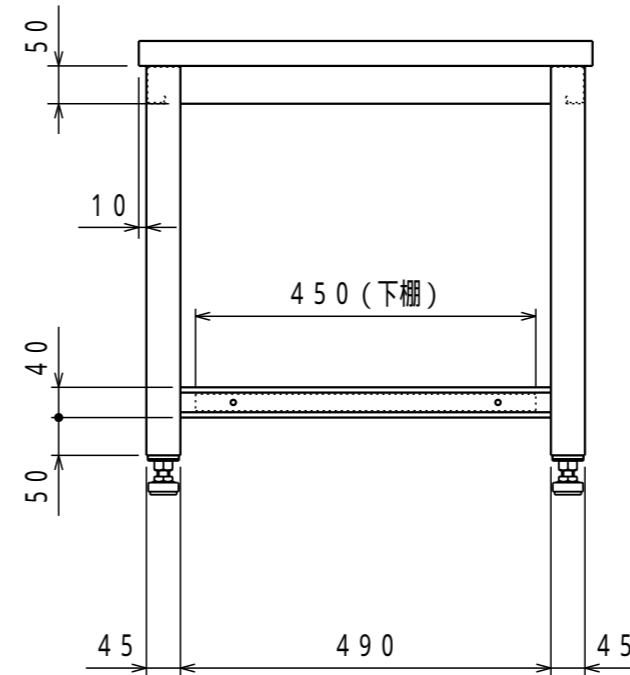
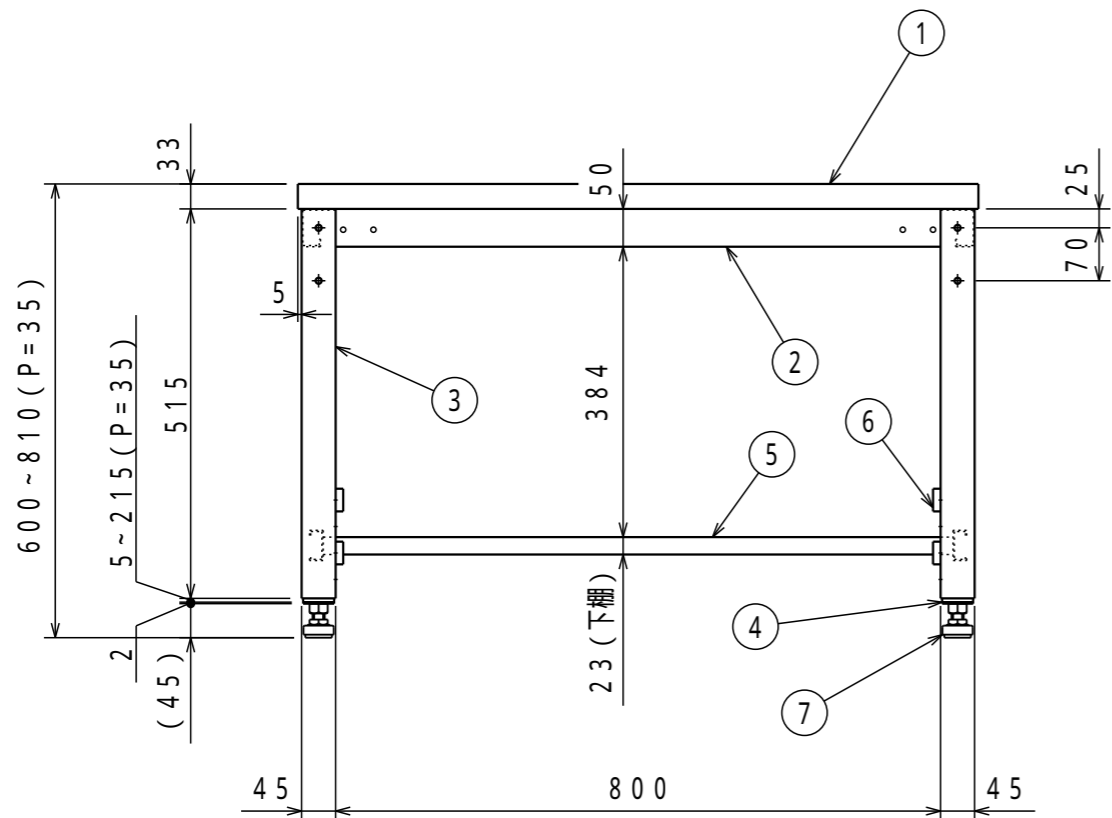


	名称	数量	備考
1	天板	1	ダップ化粧天板(木目)
2	上横棧	2	SPHC-P t1.6
3	脚	2	STKR 1.6 45 45 SPHC-P t1.6
4	ストローク脚	4	SPHC-P t1.6
5	下棚	1	SPCC-SD t0.7
6	ノブネジ	8	M6 (P=1.0)
7	アジャスター	4	AJG16-40-60 M16 61L (P=2.0)

品番	塗装色	マンセル近似値
UTV-960YG	ヤンググリーン	2.5G7/8


納入形態: ノックダウン
表示耐荷重: 500kg

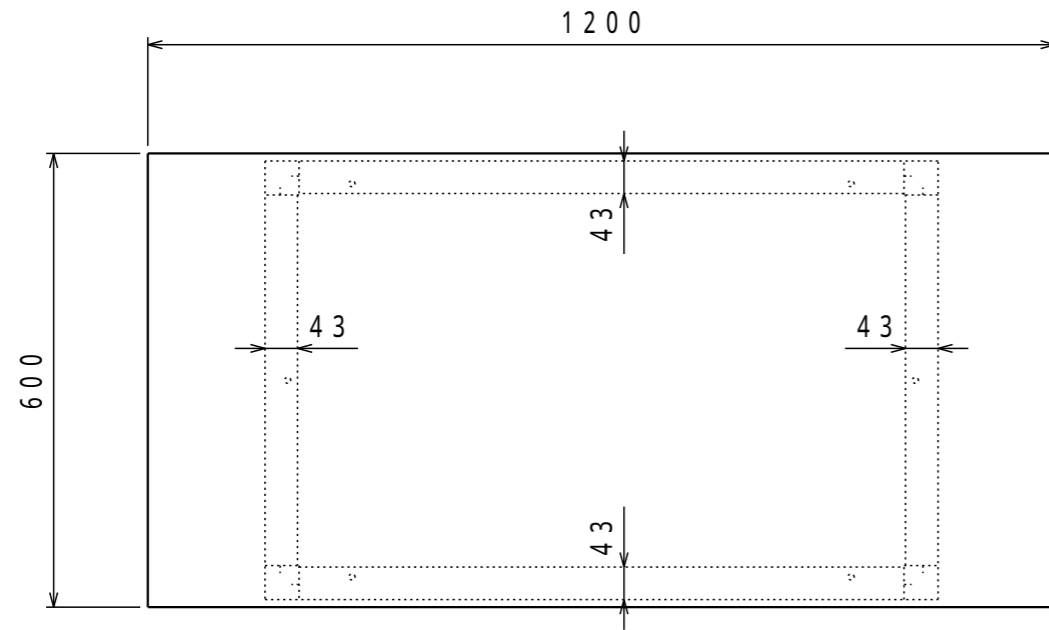


注) 詳細設計時、多少の仕様寸法の変更を行う場合がございますのでご了承ください。

普通公差 (JIS B 0405-1991)							
区分	0.5以上 3以下	3を越え 6以下	6を越え 30以下	30を越え 120以下	120を越え 400以下	400を越え 1000以下	1000を越え 2000以下
等級	0.2	0.3	0.5	0.8	1.2	2	3
粗級	0.2	0.3	0.5	0.8	1.2	2	3

B			
A			
改訂	変更内容	管理番号	年月日 担当

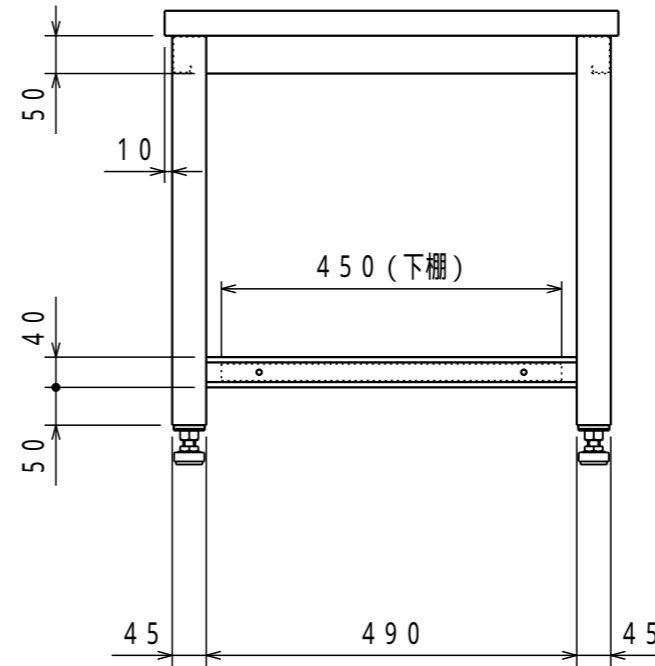
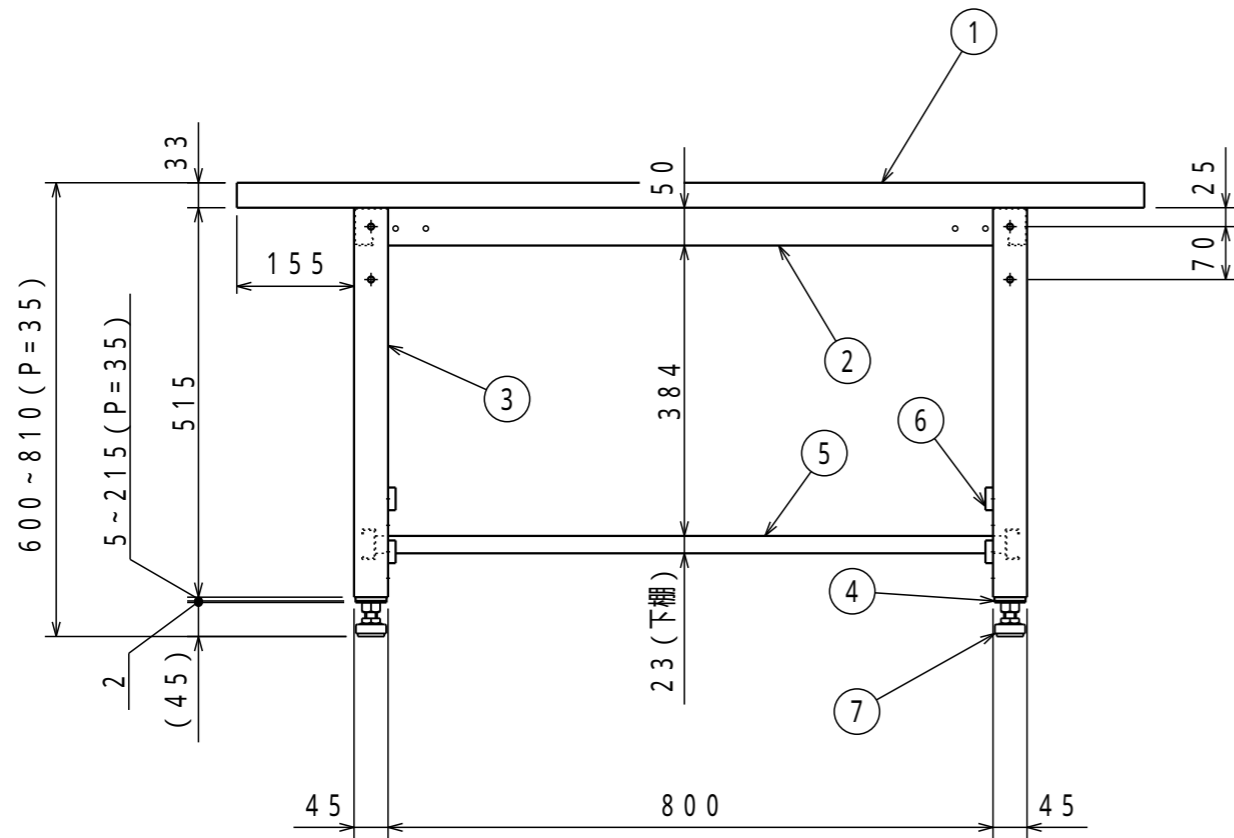
組立図			第三角法
高さ調節式作業台			図面番号 UTV-001
UTV-960YG			縮尺 1:10
検図	担当	製図	設計年月日
		長谷川	2023.1.12
 ユニオンスチール株式会社			



名称	数量	備考
1 天板	1	ダップ化粧天板(木目)
2 上横棧	2	SPHC-P t1.6
3 脚	2	STKR 1.6 45 45 SPHC-P t1.6
4 ストローク脚	4	SPHC-P t1.6
5 下棚	1	SPCC-SD t0.7
6 ノブネジ	8	M6 (P=1.0)
7 アジャスター	4	AJG16-40-60 M16 61L (P=2.0)

品番	塗装色	マンセル近似値
UTV-1260YG	ヤンググリーン	2.5G7/8

納入形態：ロックダウン
表示耐荷重：500 kg



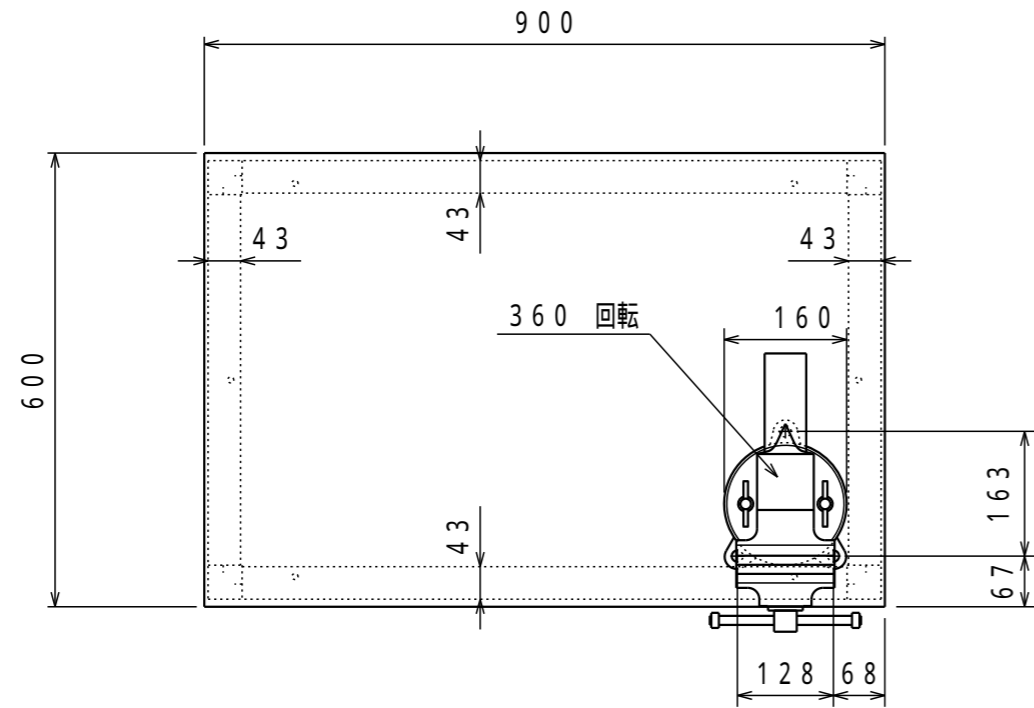
注) 詳細設計時、多少の仕様寸法の変更を行う場合がございますのでご了承ください。

普通公差 (JIS B 0405-1991)							
区分	0.5以上 3以下	3を超え 6以下	6を超え 30以下	30を超え 120以下	120を超え 400以下	400を超え 1000以下	1000を超え 2000以下
等級	0.2	0.3	0.5	0.8	1.2	2	3
粗級	0.2	0.3	0.5	0.8	1.2	2	3

改訂	変更内容	管理番号	年月日 担当
----	------	------	-----------

組立図		第三角法	
高さ調節式作業台		図面番号	UTV-002
UTV-1260YG		縮尺	1:10
検図	担当	製図	設計年月日
		長谷川	2023.1.12

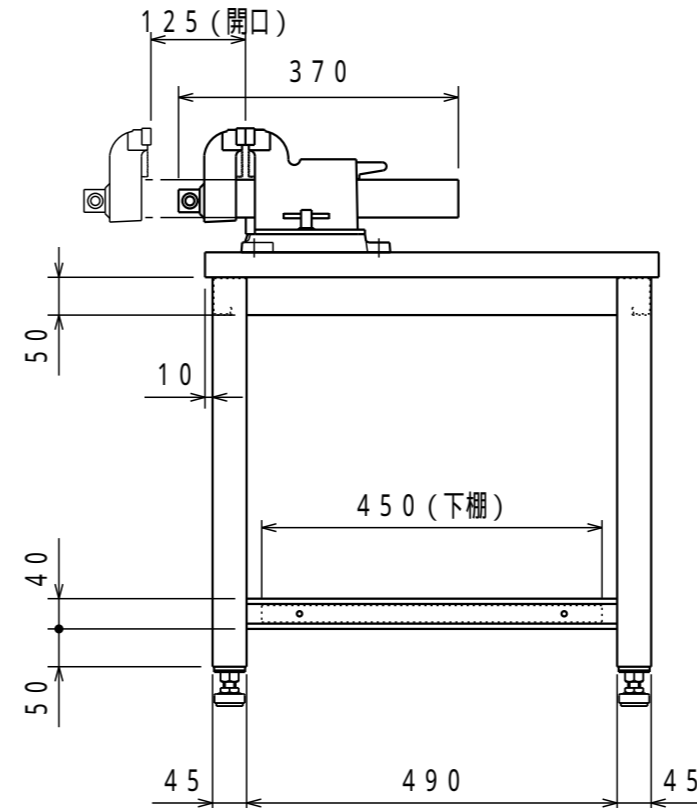
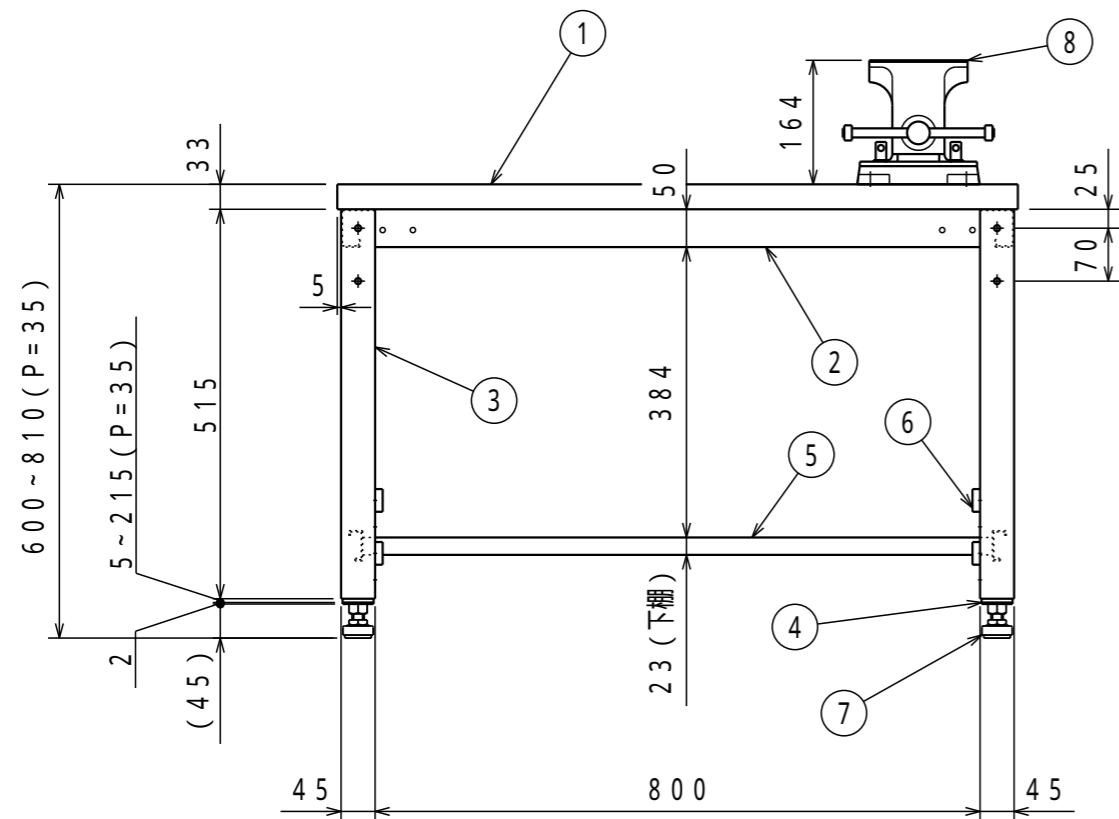




	名称	数量	備考
1	天板	1	ダップ化粧天板(木目)
2	上横棧	2	SPHC-P t1.6
3	脚	2	STKR 1.6 45 45 SPHC-P t1.6
4	ストローク脚	4	SPHC-P t1.6
5	下棚	1	SPCC-SD t0.7
6	ノブネジ	8	M6 (P=1.0)
7	アジャスター	4	AJG16-40-60 M16 61L (P=2.0)
8	回転台付リードパイプ	1	VRS-125N

品番	塗装色	マンセル近似値
UTV-960V12YG	ヤンググリーン	2.5G7/8

納入形態：ロックダウン
表示耐荷重：500kg



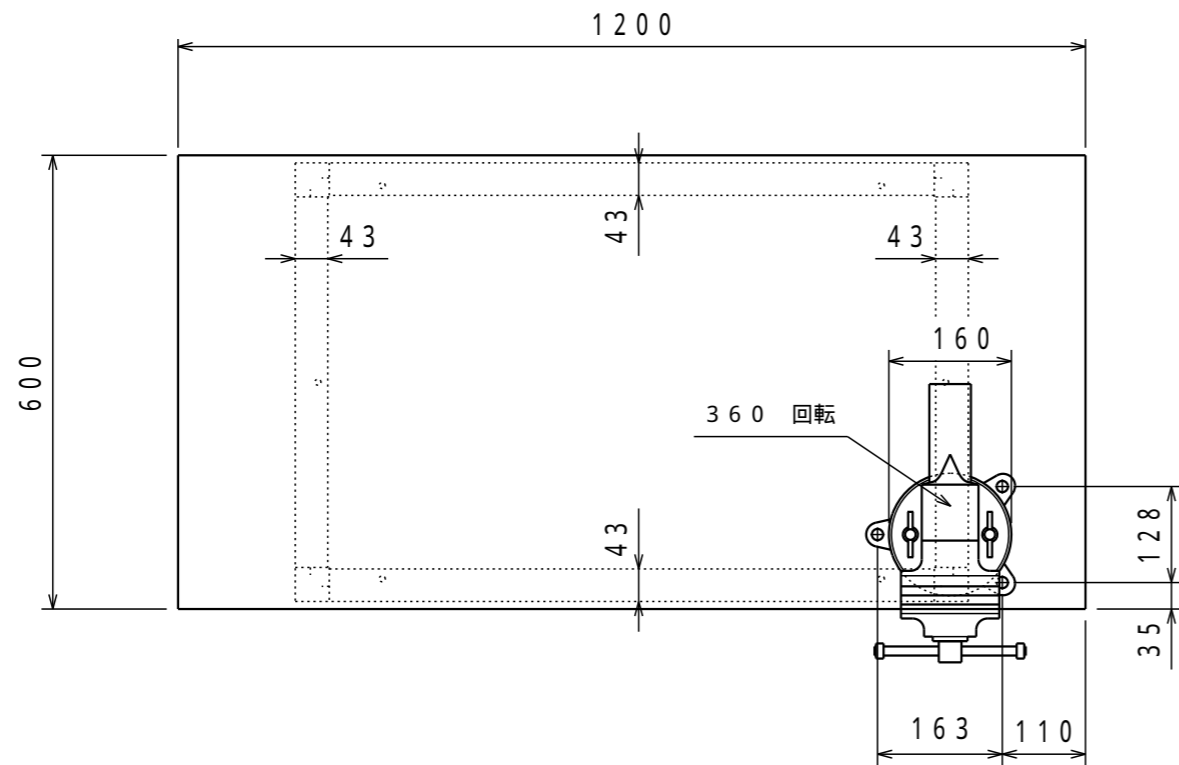
組立図			第三角法
高さ調節式作業台			図面番号 UTV-003
UTV-960V12YG			縮尺 1:10
検図	担当	製図	設計年月日
		長谷川	2023.1.12

注) 詳細設計時、多少の仕様寸法の変更を行う場合がございますのでご了承ください。

普通公差 (JIS B 0405-1991)							
区分	0.5以上 3以下	3を超え 6以下	6を超え 30以下	30を超え 120以下	120を超え 400以下	400を超え 1000以下	1000を超え 2000以下
等級	0.2	0.3	0.5	0.8	1.2	2	3
粗級	0.2	0.3	0.5	0.8	1.2	2	3

B			
A			
改訂	変更内容	管理番号	年月日 担当

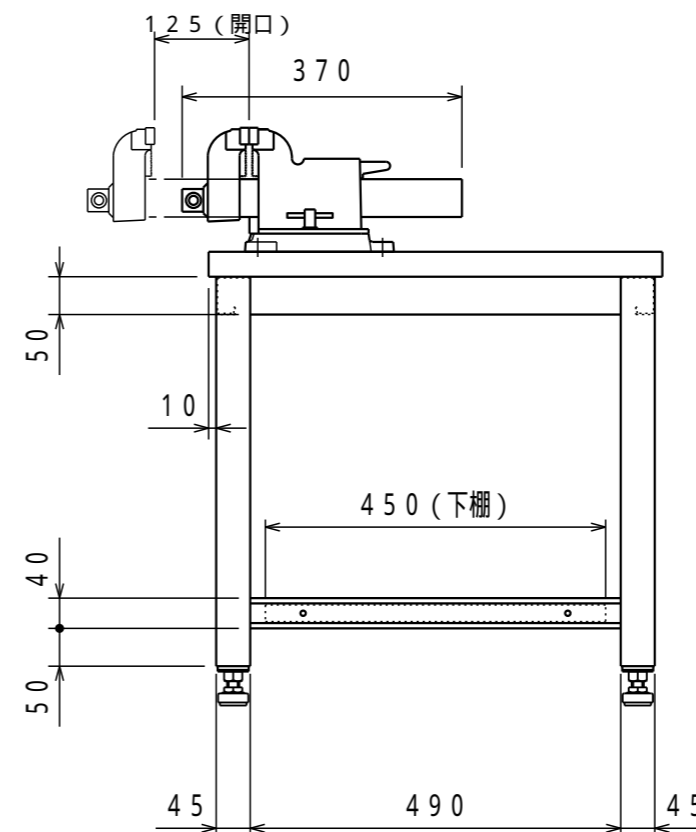
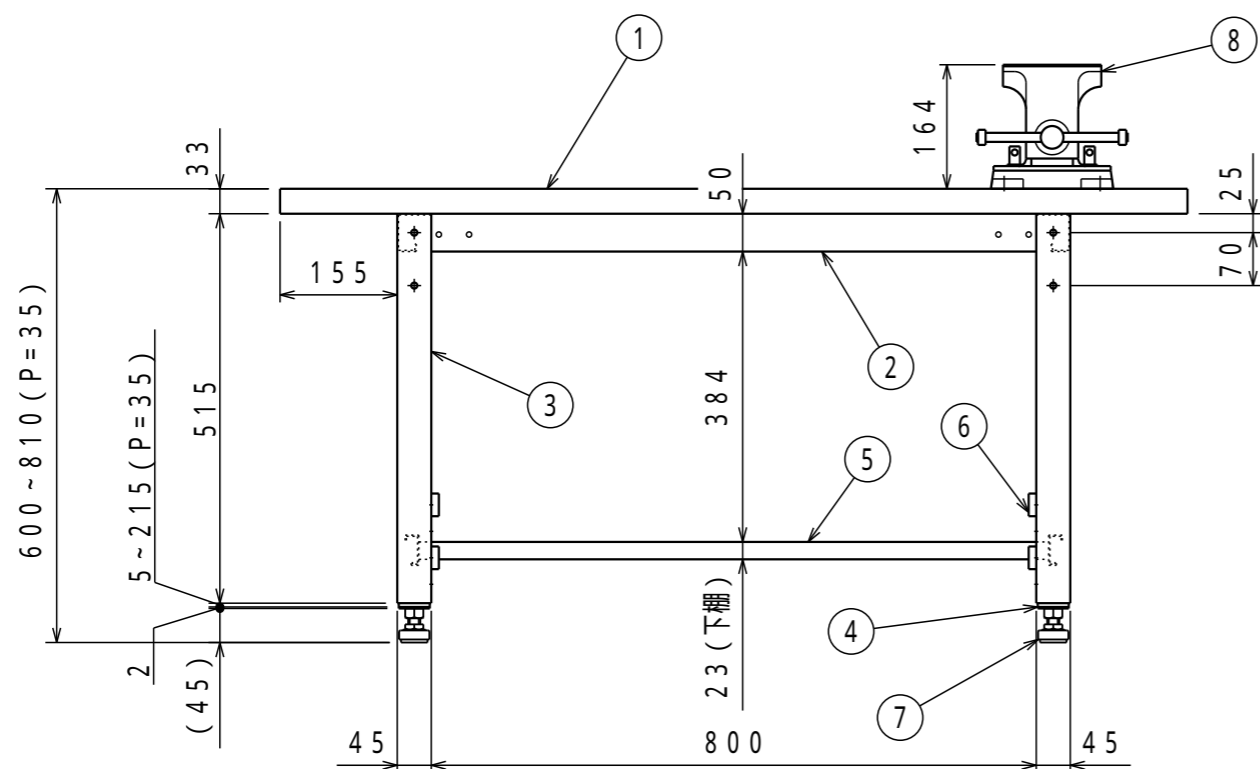




	名称	数量	備考
1	天板	1	ダップ化粧天板(木目)
2	上横棧	2	SPHC-P t1.6
3	脚	2	STKR 1.6 45 45 SPHC-P t1.6
4	ストローク脚	4	SPHC-P t1.6
5	下棚	1	SPCC-SD t0.7
6	ノブネジ	8	M6 (P=1.0)
7	アジャスター	4	AJG16-40-60 M16 61L (P=2.0)
8	回転台付リードパイプ	1	VRS-125N

品番	塗装色	マンセル近似値
UTV-1260V12YG	ヤンググリーン	2.5G7/8

納入形態: ノックダウン
表示耐荷重: 500kg



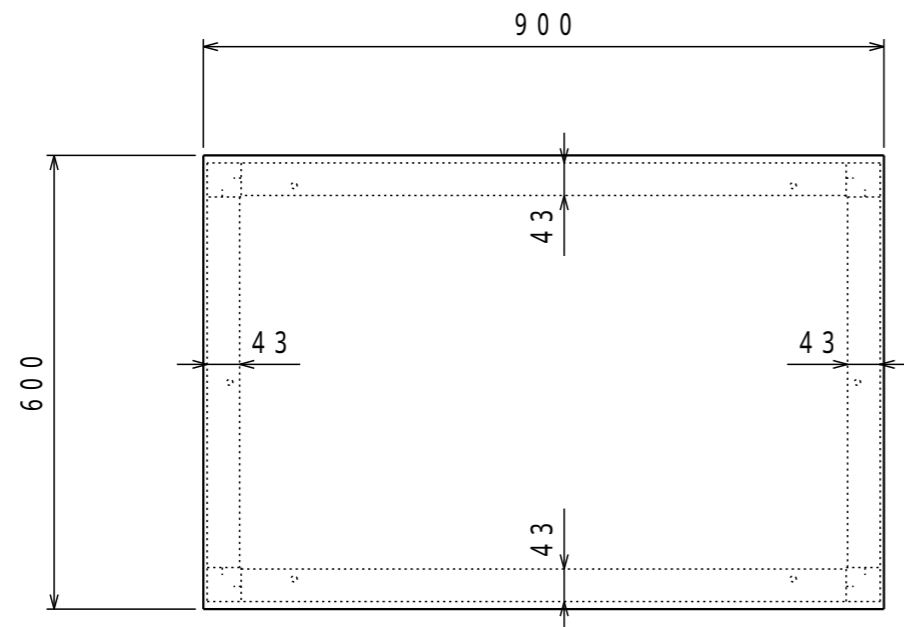
組立図			第三角法
高さ調節式作業台			図面番号 UTV-004
UTV-1260V12YG			縮尺 1:10
検図	担当	製図	設計年月日
		長谷川	2023.1.12

注) 詳細設計時、多少の仕様寸法の変更を行う場合がございますのでご了承ください。

普通公差 (JIS B 0405-1991)							
区分	0.5以上 3以下	3を超え 6以下	6を超え 30以下	30を超え 120以下	120を超え 400以下	400を超え 1000以下	1000を超え 2000以下
等級	3	6	30	120	400	1000	2000
粗級	0.2	0.3	0.5	0.8	1.2	2	3

B			
A			
改訂	変更内容	管理番号	年月日 担当

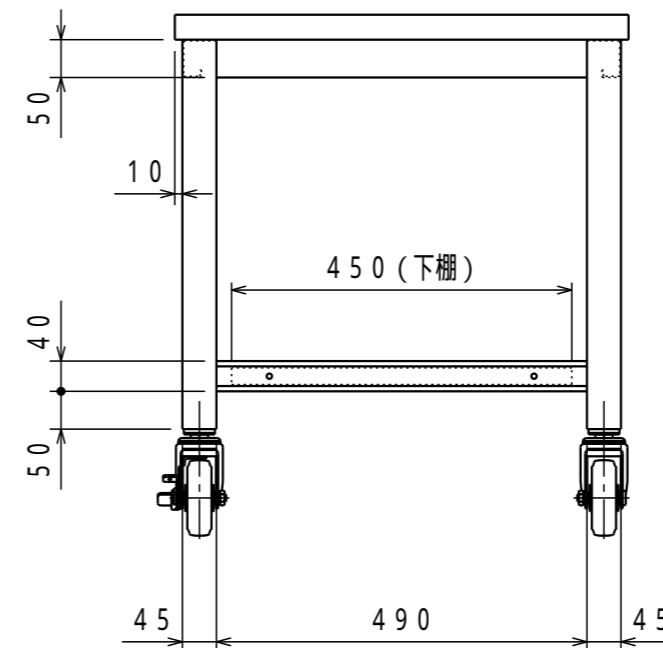
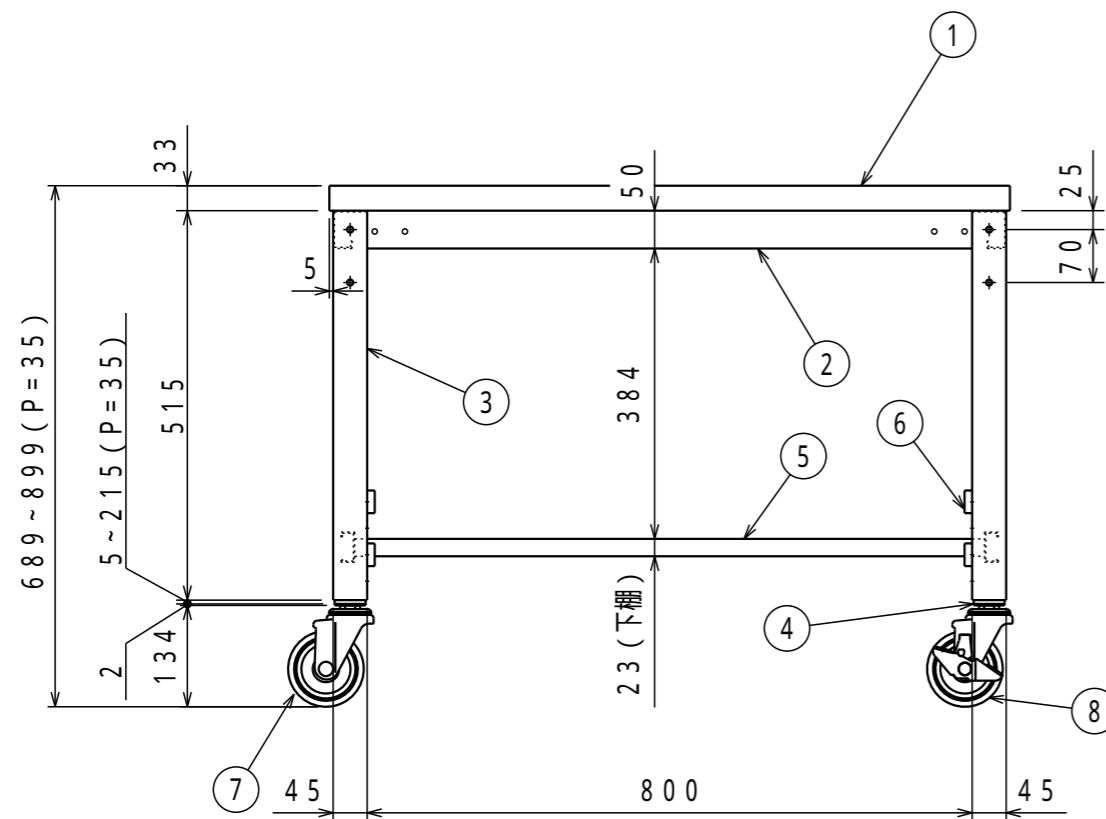




	名称	数量	備考
1	天板	1	ダップ化粧天板(木目)
2	上横棧	2	SPHC-P t1.6
3	脚	2	STKR 1.6 45 45 SPHC-P t1.6
4	ストローク脚	4	SPHC-P t1.6
5	下棚	1	SPCC-SD t0.7
6	ノブネジ	8	M6 (P=1.0)
7	キャスター(自在)	2	100ゴム車 EW-100CA
8	キャスター(自在S付)	2	(自在S付2ヶ、自在2ヶ) M16 25L (P=2.0)

品番	塗装色	マンセル近似値
UTVC-960YG	ヤンググリーン	2.5G7/8


納入形態：ロックダウン
表示耐荷重：250kg

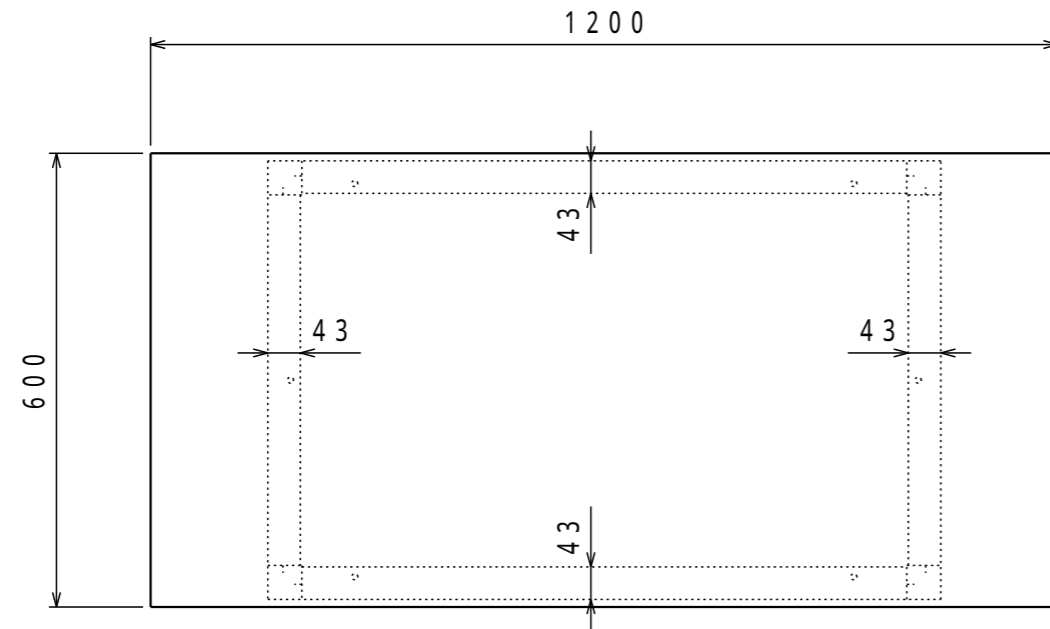


注) 詳細設計時、多少の仕様寸法の変更を行う場合がございますのでご了承ください。

普通公差 (JIS B 0405-1991)							
区分	0.5以上 3以下	3を越え 6以下	6を越え 30以下	30を越え 120以下	120を越え 400以下	400を越え 1000以下	1000を越え 2000以下
等級	0.2	0.3	0.5	0.8	1.2	2	3
粗級	0.2	0.3	0.5	0.8	1.2	2	3

改訂	変更内容	管理番号	年月日 担当
----	------	------	-----------

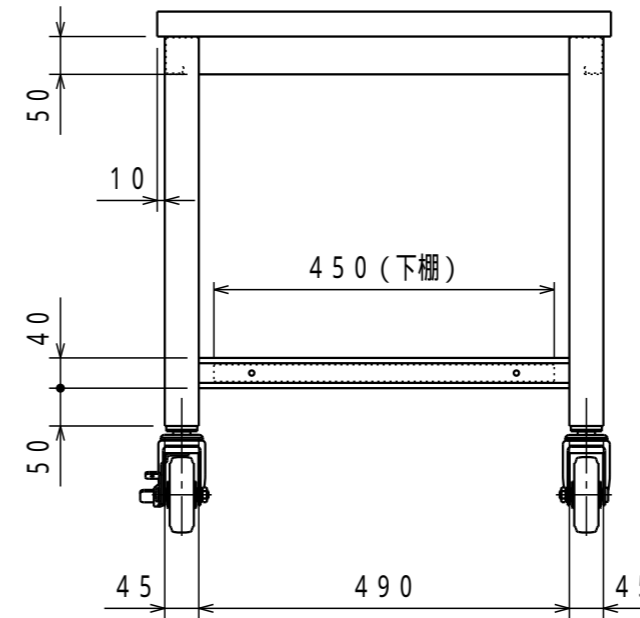
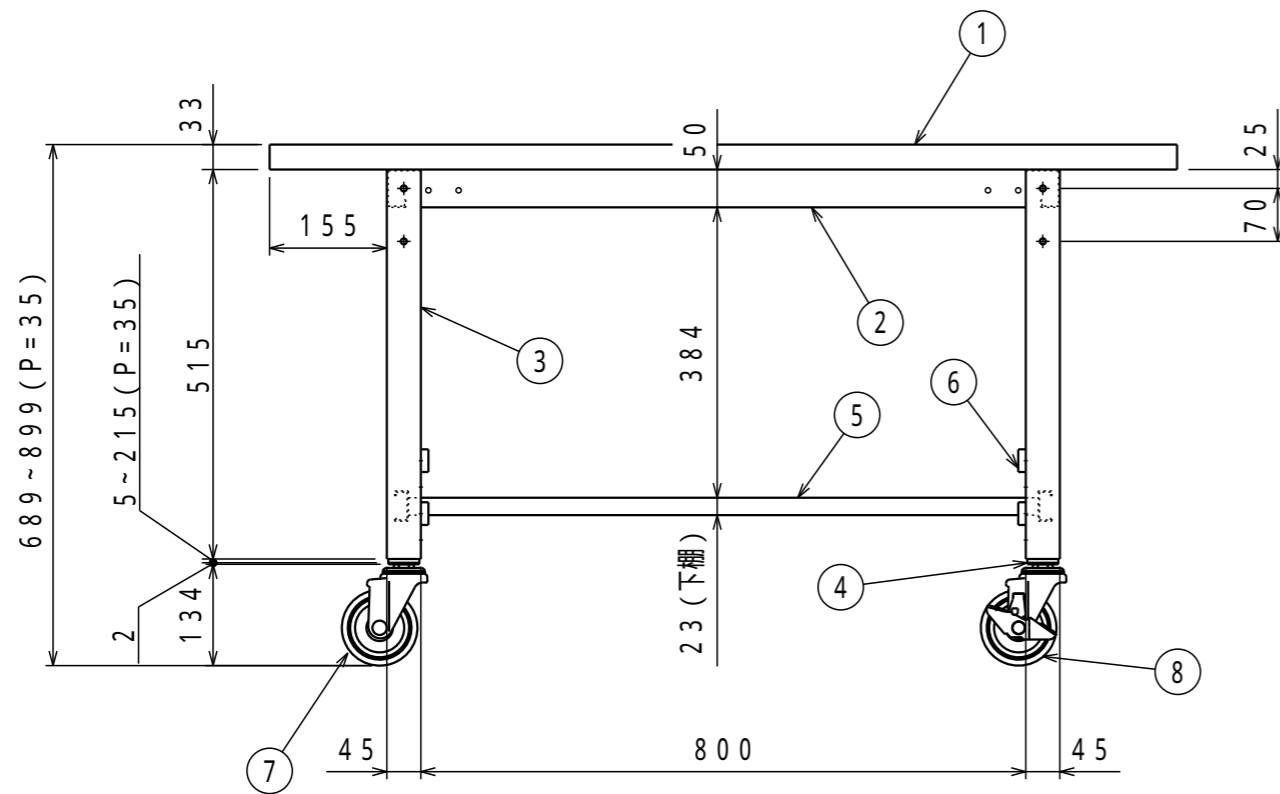
組立図			第三角法
高さ調節式作業台			図面番号 UTVC-001
UTVC-960YG			縮尺 1:10
検図	担当	製図	設計年月日
		長谷川	2023.1.12
 ユニオンスチール株式会社			



	名称	数量	備考
1	天板	1	ダップ化粧天板(木目)
2	上横棧	2	SPHC-P t1.6
3	脚	2	STKR 1.6 45 45 SPHC-P t1.6
4	ストローク脚	4	SPHC-P t1.6
5	下棚	1	SPCC-SD t0.7
6	ノブネジ	8	M6 (P=1.0)
7	キャスター(自在)	2	100ゴム車 EW-100CA
8	キャスター(自在S付)	2	(自在S付2ヶ、自在2ヶ) M16 25L (P=2.0)

品番	塗装色	マンセル近似値
UTVC-1260YG	ヤンググリーン	2.5G7/8

納入形態: ノックダウン
表示耐荷重: 250 kg



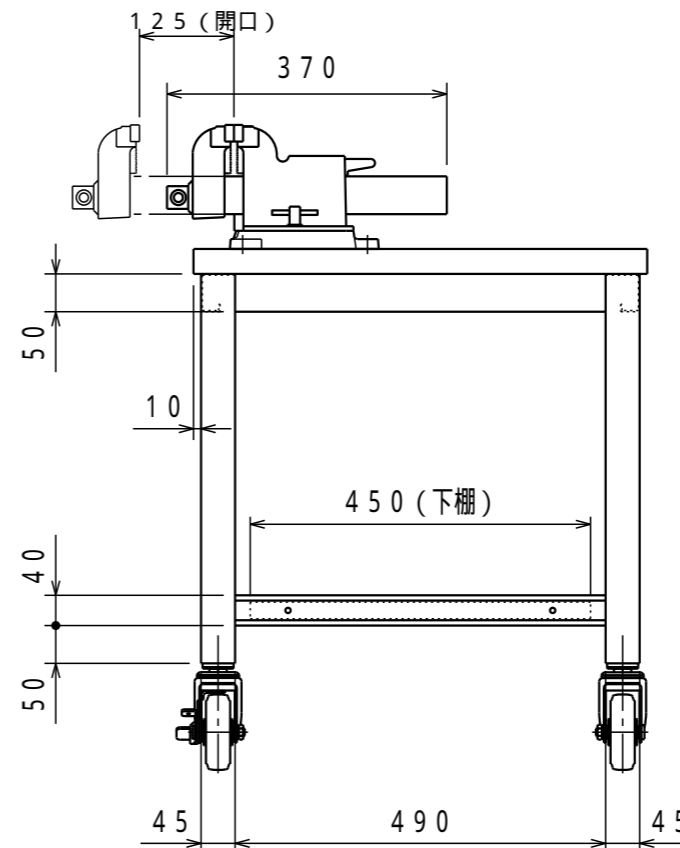
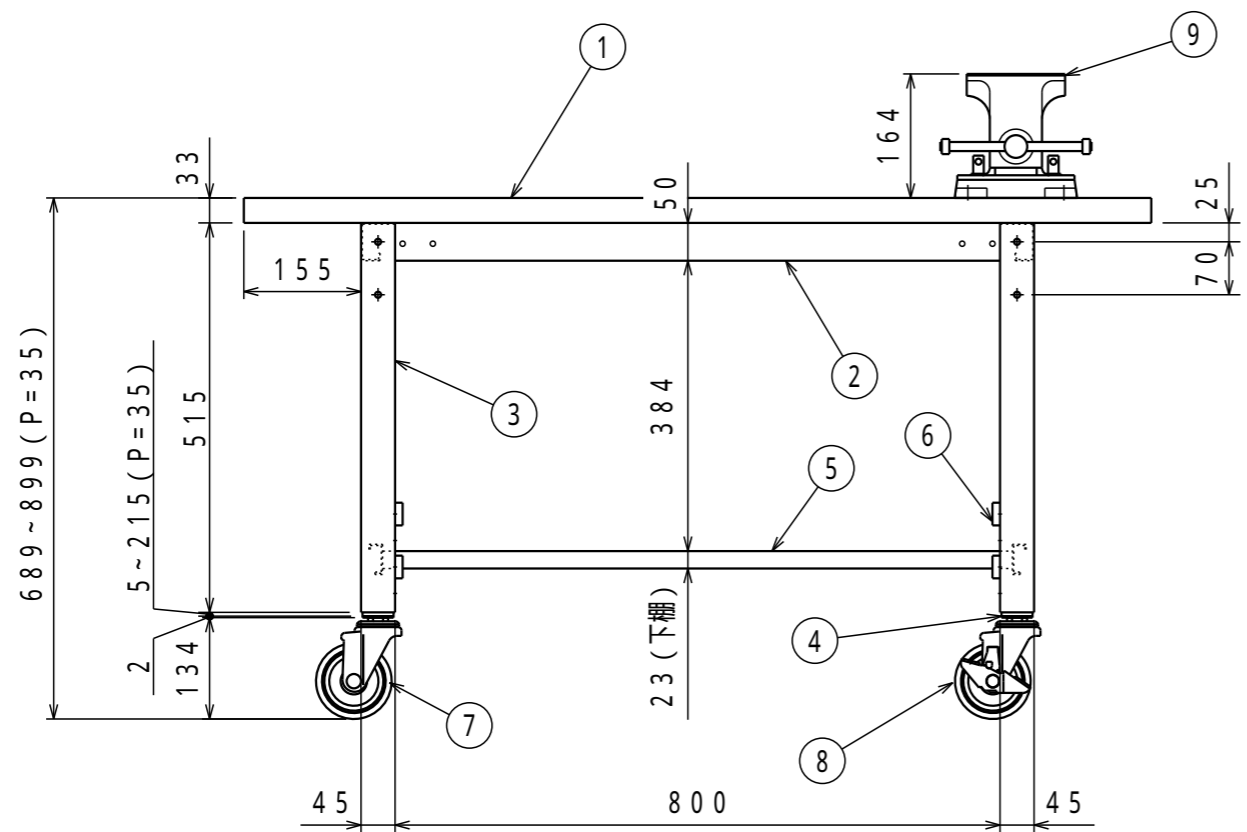
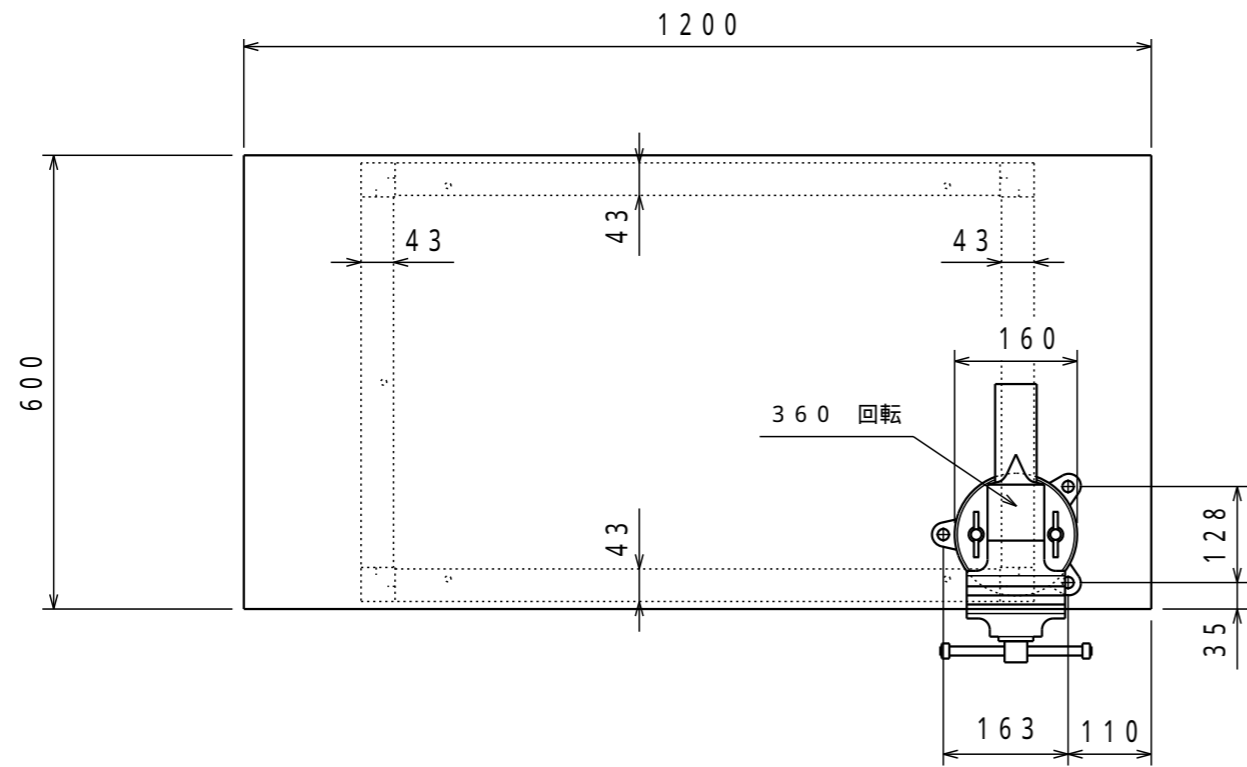
組立図			第三角法
高さ調節式作業台			図面番号 UTVC-002
UTVC-1260YG			縮尺 1:10
検図	担当	製図	設計年月日
		長谷川	2023.1.12

注) 詳細設計時、多少の仕様寸法の変更を行う場合がございますのでご了承ください。

普通公差 (JIS B 0405-1991)							
区分	0.5以上 3以下	3を超え 6以下	6を超え 30以下	30を超え 120以下	120を超え 400以下	400を超え 1000以下	1000を超え 2000以下
等級	0.2	0.3	0.5	0.8	1.2	2	3
粗級	0.2	0.3	0.5	0.8	1.2	2	4

改訂	変更内容	管理番号	年月日 担当





	名称	数量	備考
1	天板	1	ダップ化粧天板(木目)
2	上横棧	2	SPHC-P t1.6
3	脚	2	STKR 1.6 45 45 SPHC-P t1.6
4	ストローク脚	4	SPHC-P t1.6
5	下棚	1	SPCC-SD t0.7
6	ノブネジ	8	M6 (P=1.0)
7	キャスター(自在)	2	100ゴム車 EW-100CA
8	キャスター(自在S)	2	(自在S付2ヶ、自在2ヶ) M16 25L (P=2.0)
9	回転台付リードパイプ	1	VRS-125N

品番	塗装色	マンセル近似値
UTVC-1260V12YG	ヤンググリーン	2.5G7/8

納入形態: ノックダウン
表示耐荷重: 250kg

注) 詳細設計時、多少の仕様寸法の変更を行う場合がございますのでご了承ください。

普通公差 (JIS B 0405-1991)							
区分	0.5以上 3以下	3を越え 6以下	6を越え 30以下	30を越え 120以下	120を越え 400以下	400を越え 1000以下	1000を越え 2000以下
等級	0.2	0.3	0.5	0.8	1.2	2	3
粗級	0.2	0.3	0.5	0.8	1.2	2	3

B			
A			
改訂	変更内容	管理番号	年月日 担当

組立図			第三角法
高さ調節式作業台			図面番号 UTVC-004
UTVC-1260V12YG			縮尺 1:10
検図	担当	製図	設計年月日
		長谷川	2023.1.12
 ユニオンスチール株式会社			