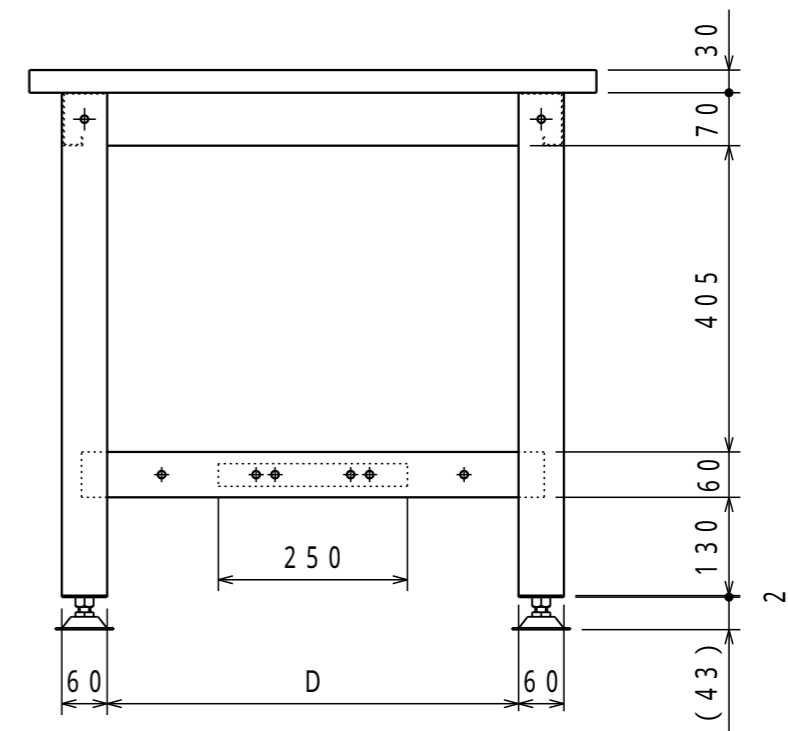
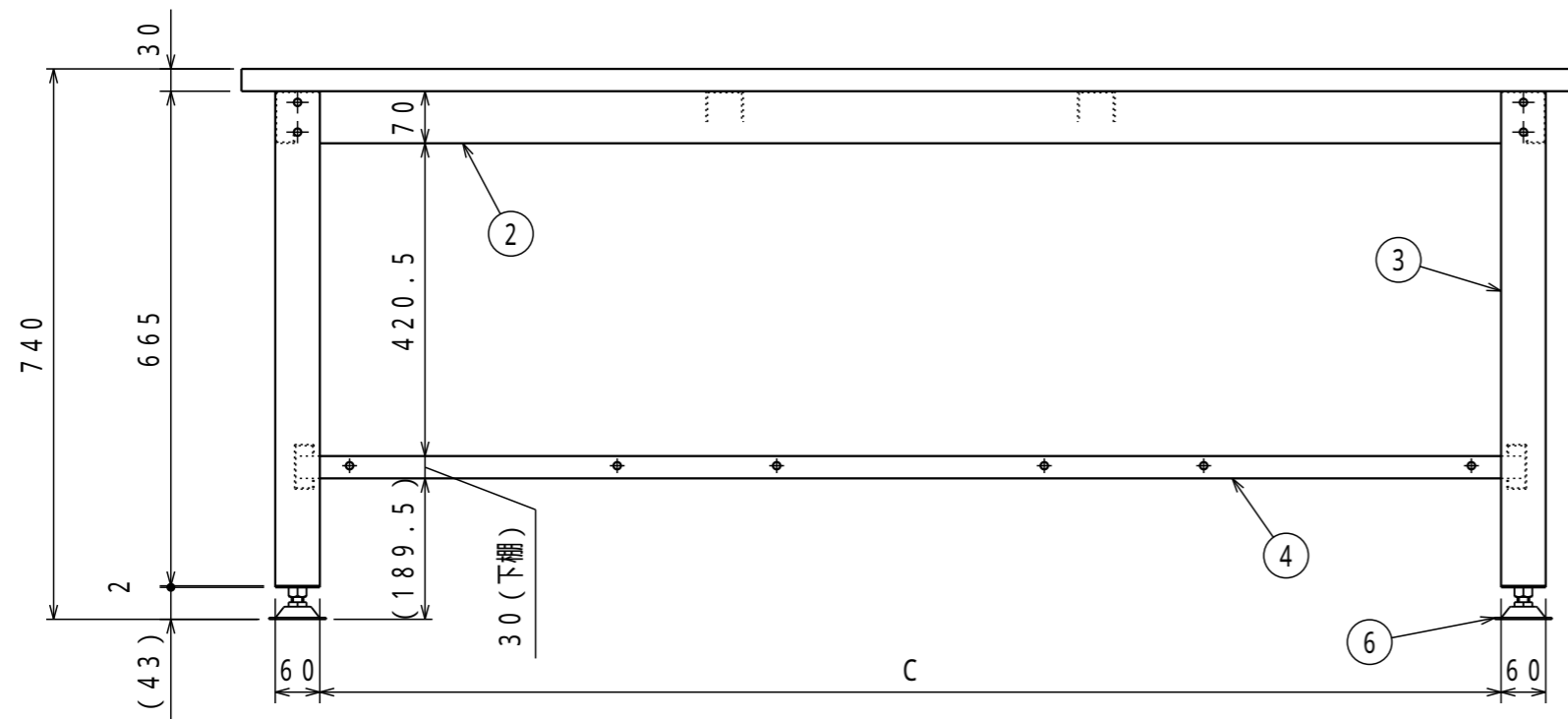


	A	B	C	D	E
HW-0960	900	600	689	454	14.5
HW-0975	900	750	689	544	44.5
HW-1200	1200	750	989	544	44.5
HW-1209	1200	900	989	544	119.5
HW-1500	1500	750	1289	544	44.5
HW-1509	1500	900	1289	544	119.5
HW-1800	1800	750	1589	544	44.5
HW-1809	1800	900	1589	544	119.5

納入形態：ノックダウン  
 塗装色：グリーン  
 マンセル近似値：4.5G6/2  
 表示耐荷重：1200kg



名称	数量	備考
1 天板	1	ダップ化粧天板(木目)
2 上横棧	2	
3 脚	2	SPHC-P t1.6

はW=900・1200・1500用:SPHC-P t2.0  
 W=1800用:SPHC-P t2.3

名称	数量	備考
4 下棚	1	SPCC-SD t1.0
5 中天補強		SPHC-P t1.6
6 アジャスター	4	AJS16-75-60 M16 60L(P=2.0)

はW=1500:数量1/台 W=1800:数量2/台 W=900・1200は無し

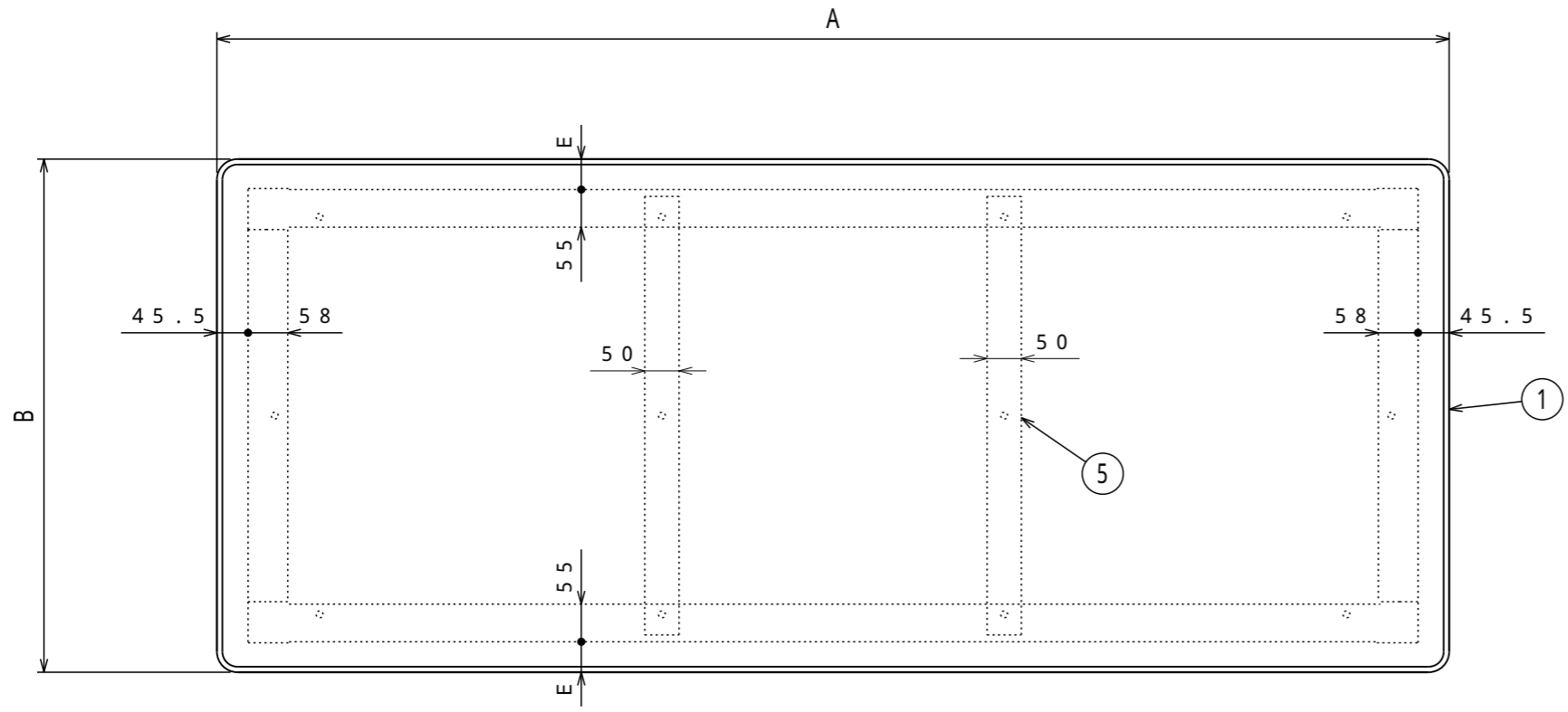
組立図			第三角法
中量作業台			図面番号 HW-001
HW-			縮尺 1:10
検図	担当	製図	設計年月日
		長谷川	2023.10.4

注) 詳細設計時、多少の仕様寸法の変更を行う場合がございますのでご了承ください。

普通公差 (JIS B 0405-1991)							
区分	0.5以上 3以下	3を超え 6以下	6を超え 30以下	30を超え 120以下	120を超え 400以下	400を超え 1000以下	1000を超え 2000以下
等級	0.2	0.3	0.5	0.8	1.2	2	3
粗級	0.2	0.3	0.5	0.8	1.2	2	3

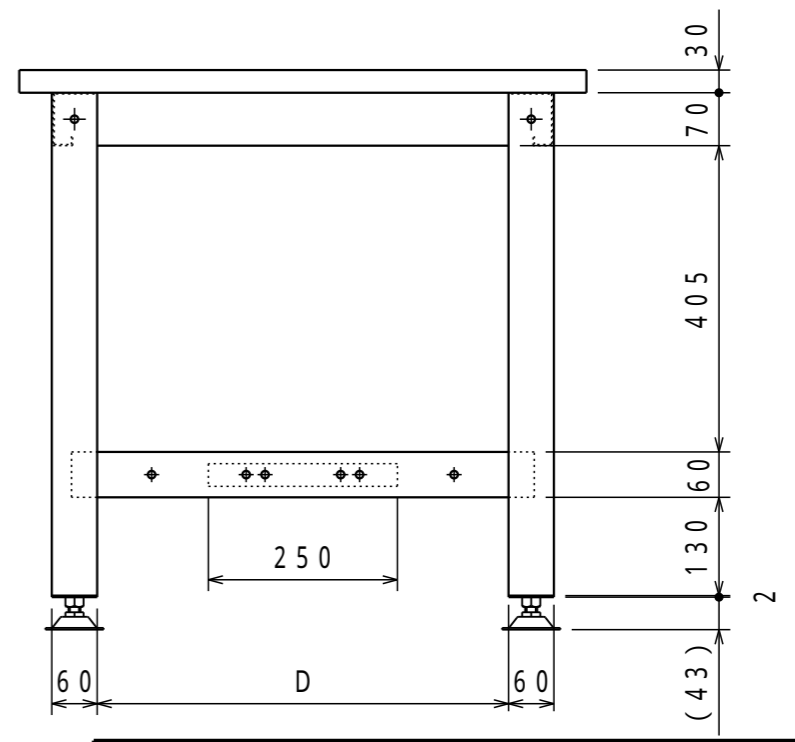
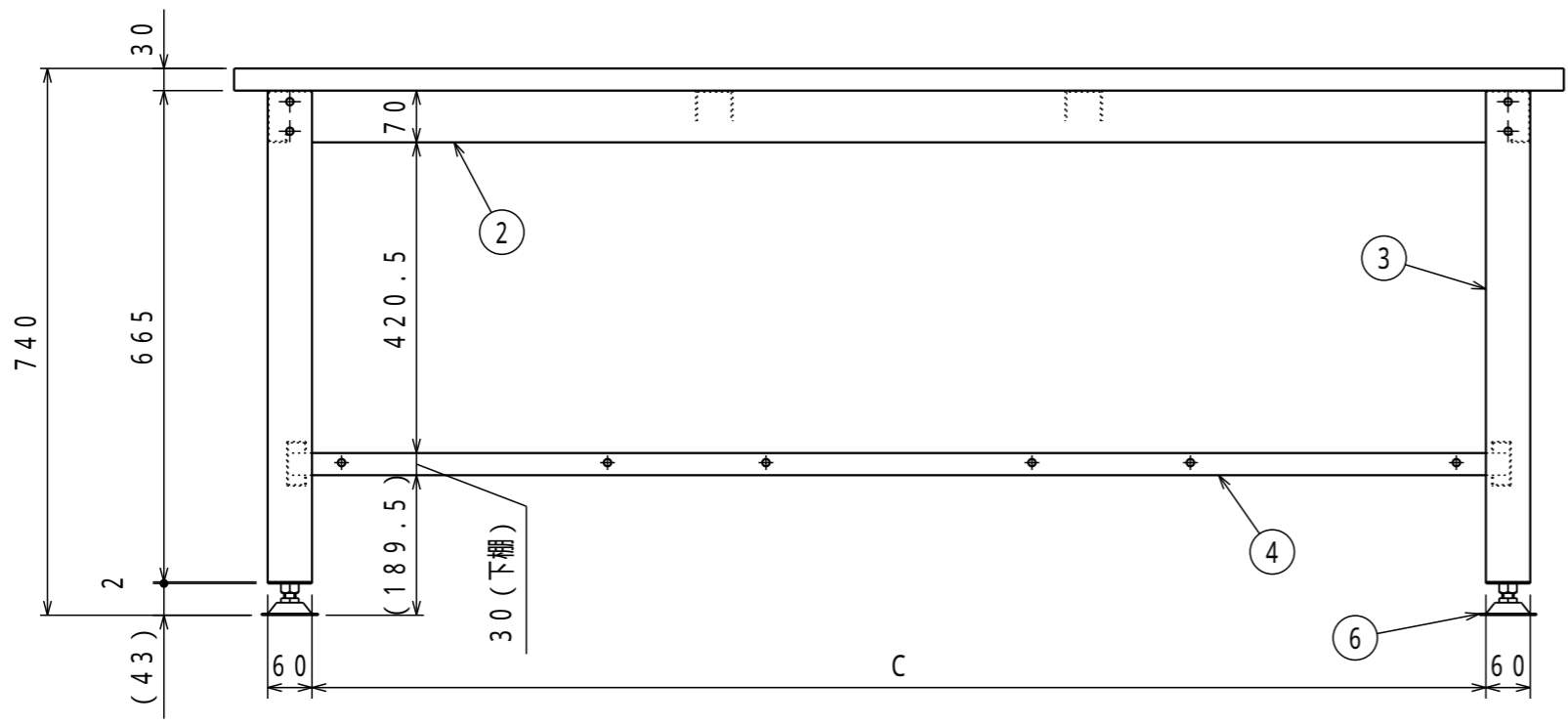
改訂	変更内容	管理番号	年月日 担当





	A	B	C	D	E
RHW-0960	900	600	689	454	14.5
RHW-0975	900	750	689	544	44.5
RHW-1200	1200	750	989	544	44.5
RHW-1209	1200	900	989	544	119.5
RHW-1500	1500	750	1289	544	44.5
RHW-1509	1500	900	1289	544	119.5
RHW-1800	1800	750	1589	544	44.5
RHW-1809	1800	900	1589	544	119.5

納入形態：ノックダウン  
 塗装色：グリーン  
 マンセル近似値：4.5G6/2  
 表示耐荷重：1200kg



名称	数量	備考
1 天板	1	リリウム張天板(グリーン)、ソフトエッジ巻
2 上横棧	2	
3 脚	2	SPHC-P t1.6

はW=900・1200・1500用:SPHC-P t2.0  
 W=1800用:SPHC-P t2.3

名称	数量	備考
4 下棚	1	SPCC-SD t1.0
5 中天補強		SPHC-P t1.6
6 アジャスター	4	AJS16-75-60 M16 60L(P=2.0)

はW=1500:数量1/台 W=1800:数量2/台 W=900・1200は無し

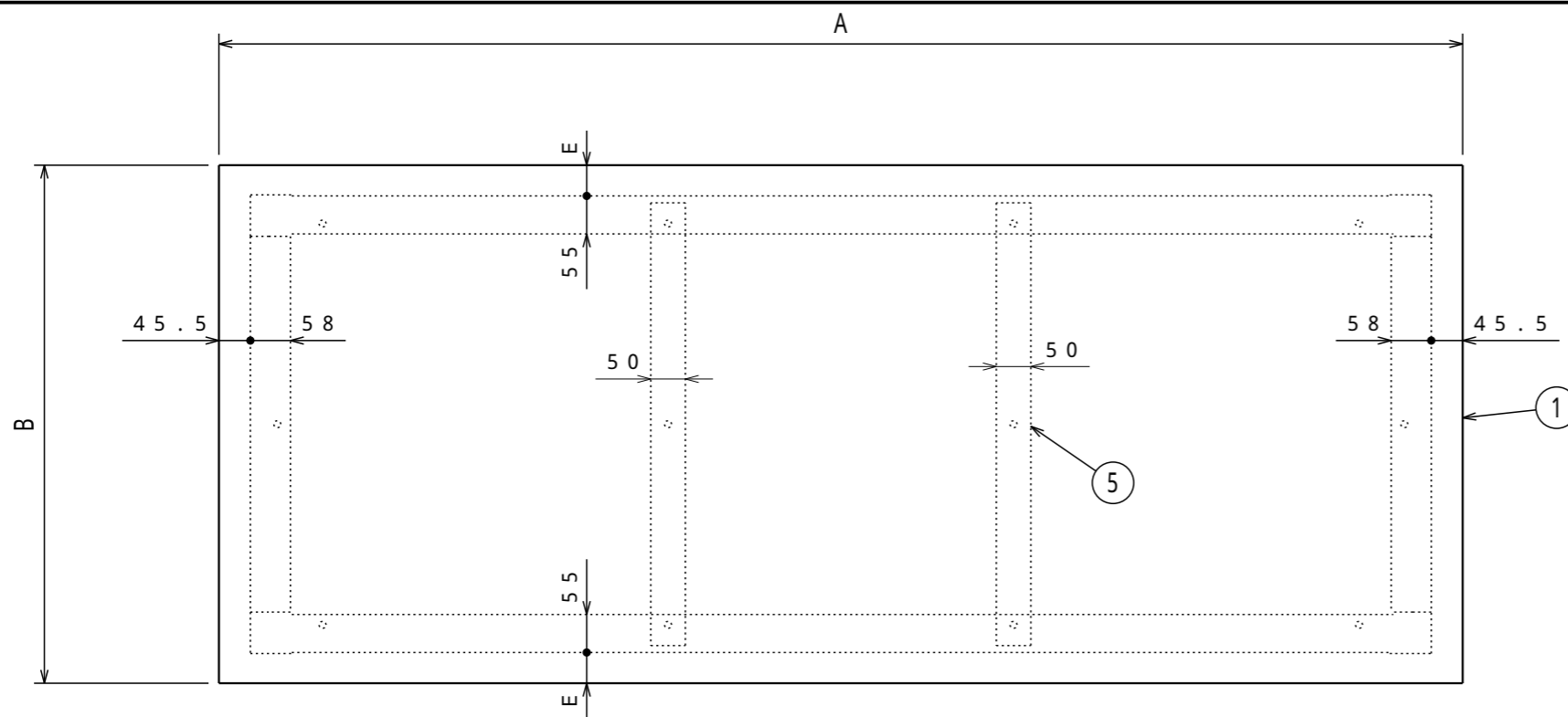
組立図			第三角法
中量作業台			図面番号 HW-002
RHW-			縮尺 1:10
検図	担当	製図	設計年月日
		長谷川	2023.10.4

注) 詳細設計時、多少の仕様寸法の変更を行う場合がございますのでご了承ください。

普通公差 (JIS B 0405-1991)							
区分	0.5以上 3以下	3を超え 6以下	6を超え 30以下	30を超え 120以下	120を超え 400以下	400を超え 1000以下	1000を超え 2000以下
等級	0.2	0.3	0.5	0.8	1.2	2	3
粗級	0.2	0.3	0.5	0.8	1.2	2	3

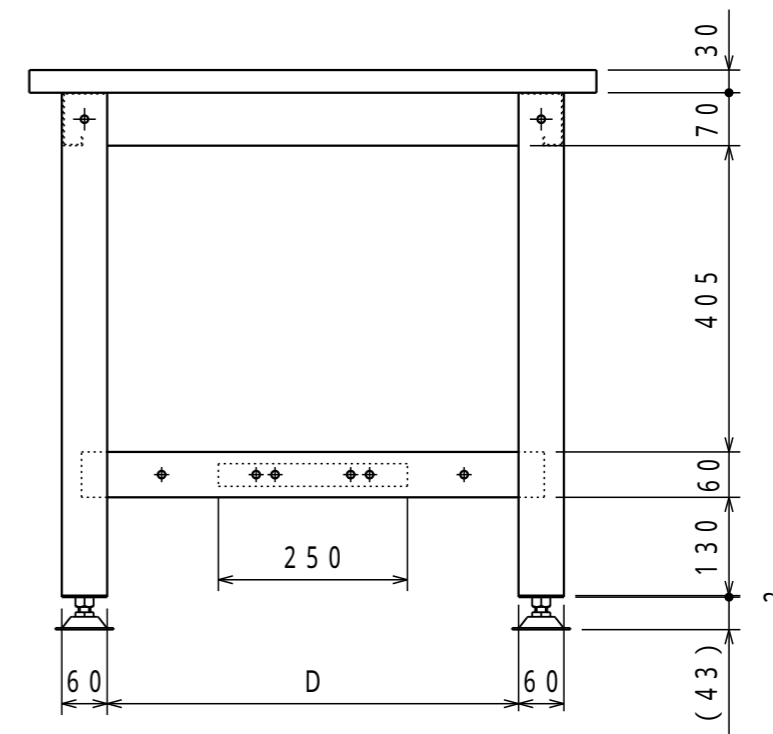
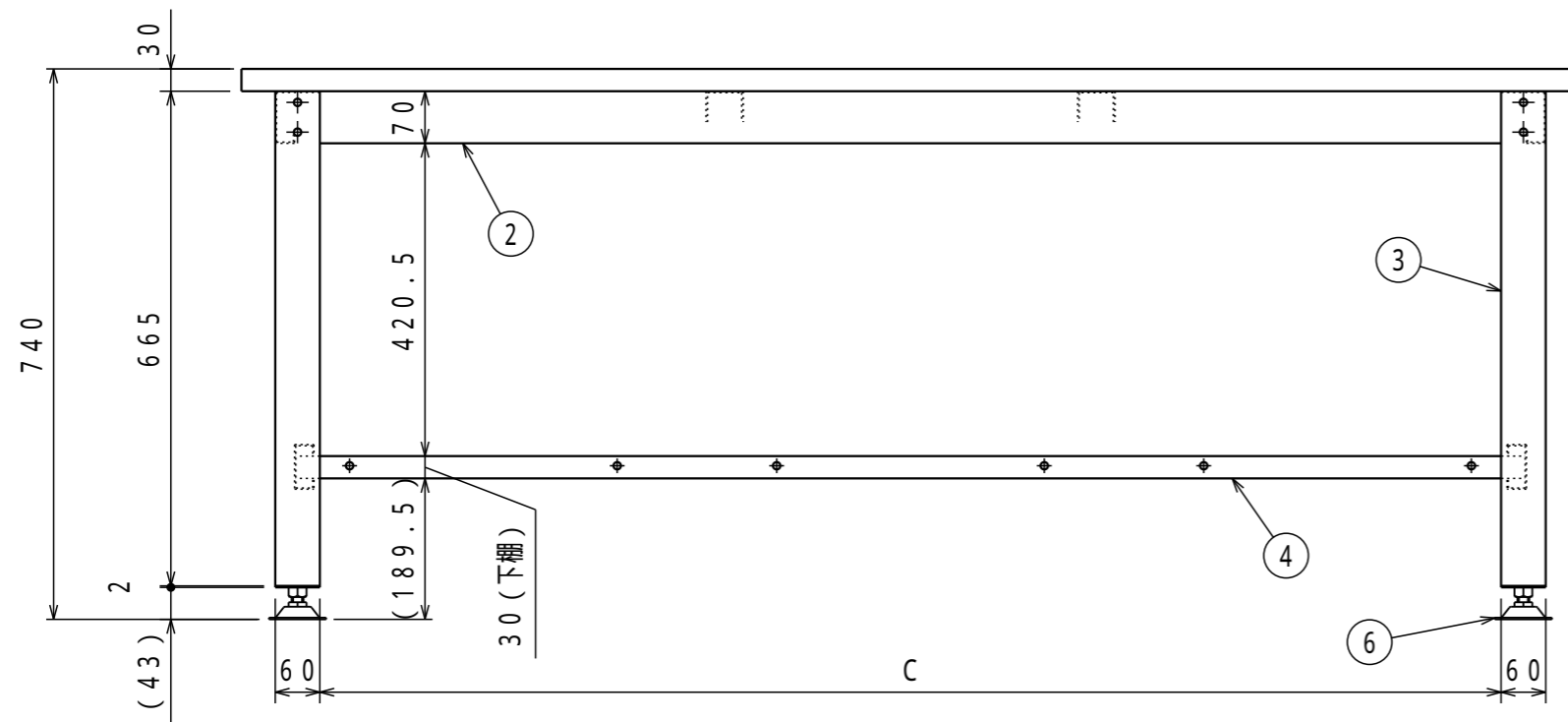
改訂	変更内容	管理番号	年月日 担当





	A	B	C	D	E
SHW-0960	900	600	689	454	14.5
SHW-0975	900	750	689	544	44.5
SHW-1200	1200	750	989	544	44.5
SHW-1209	1200	900	989	544	119.5
SHW-1500	1500	750	1289	544	44.5
SHW-1509	1500	900	1289	544	119.5
SHW-1800	1800	750	1589	544	44.5
SHW-1809	1800	900	1589	544	119.5

納入形態：ノックダウン  
 塗装色：グリーン  
 マンセル近似値：4.5G6/2  
 表示耐荷重：1200kg



	名称	数量	備考
1	天板	1	SPCC-SD t1.2 SPHC-P t1.6
2	上横棧	2	
3	脚	2	SPHC-P t1.6

	名称	数量	備考
4	下棚	1	SPCC-SD t1.0
5	中天補強		SPHC-P t1.6
6	アジャスター	4	AJS16-75-60 M16 60L(P=2.0)

はW=1500:数量1/台 W=1800:数量2/台 W=900・1200は無し

はW=900・1200・1500用:SPHC-P t2.0  
 W=1800用:SPHC-P t2.3

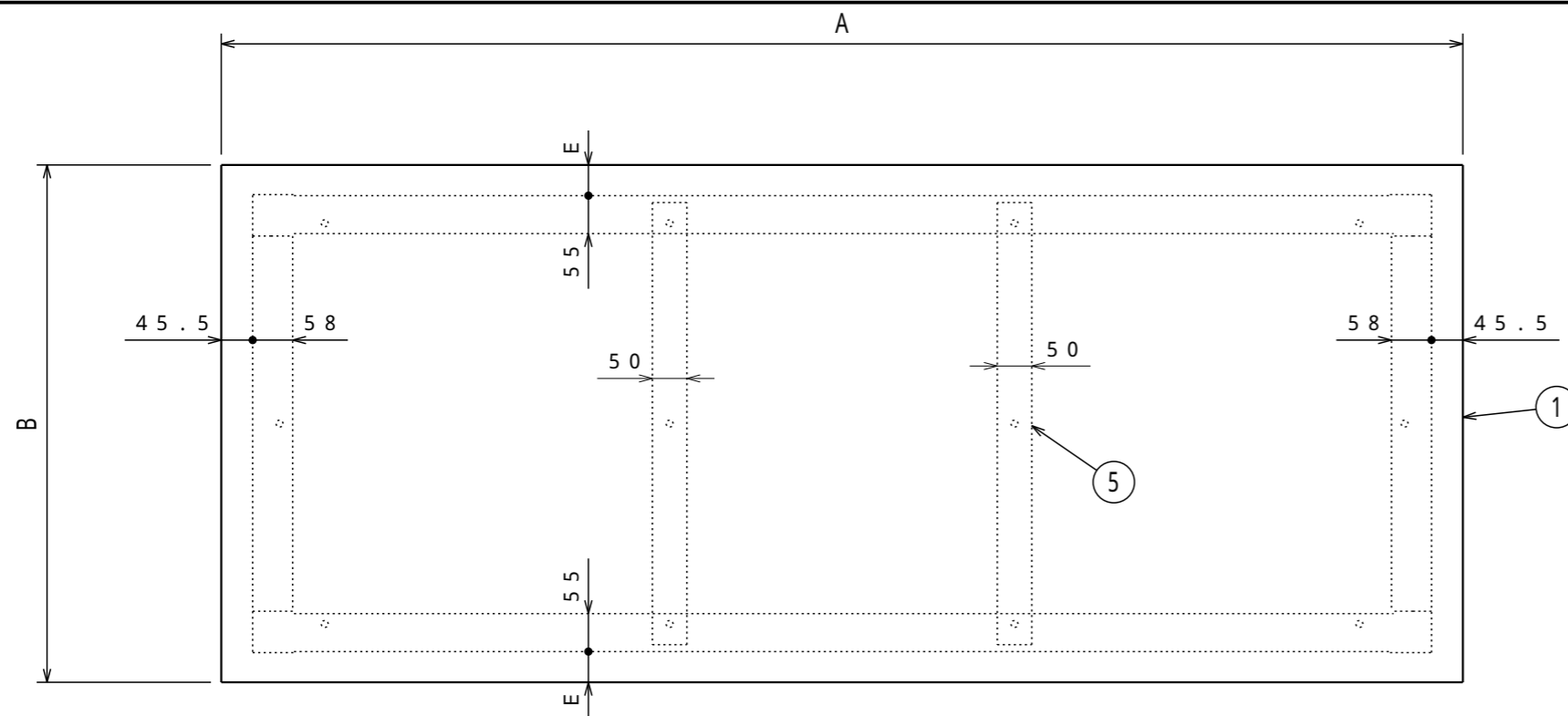
注) 詳細設計時、多少の仕様寸法の変更を行う場合がございますのでご了承ください。

普通公差 (JIS B 0405-1991)							
区分	0.5以上 3以下	3を超え 6以下	6を超え 30以下	30を超え 120以下	120を超え 400以下	400を超え 1000以下	1000を超え 2000以下
等級	0.2	0.3	0.5	0.8	1.2	2	3
粗級	0.2	0.3	0.5	0.8	1.2	2	3

単位: mm

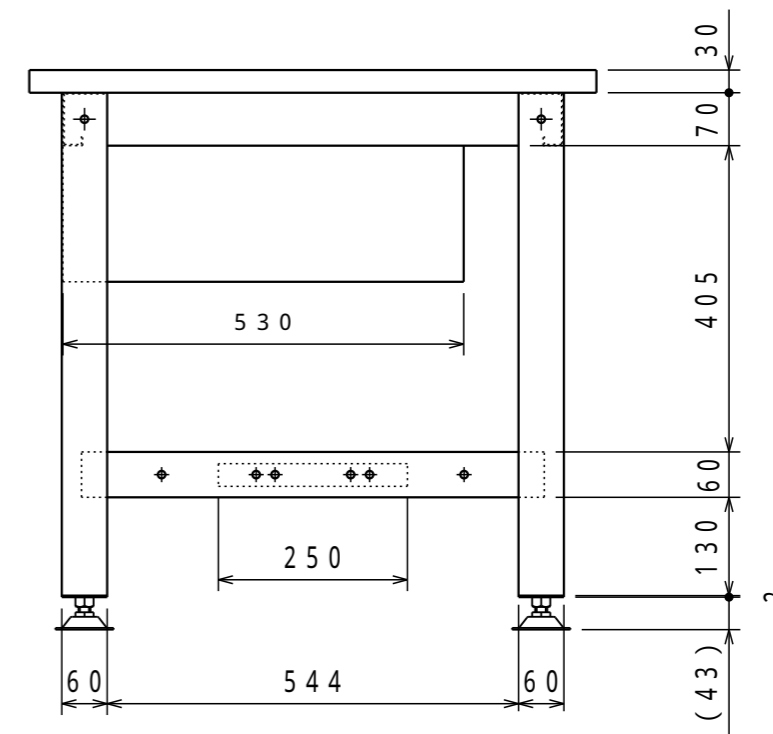
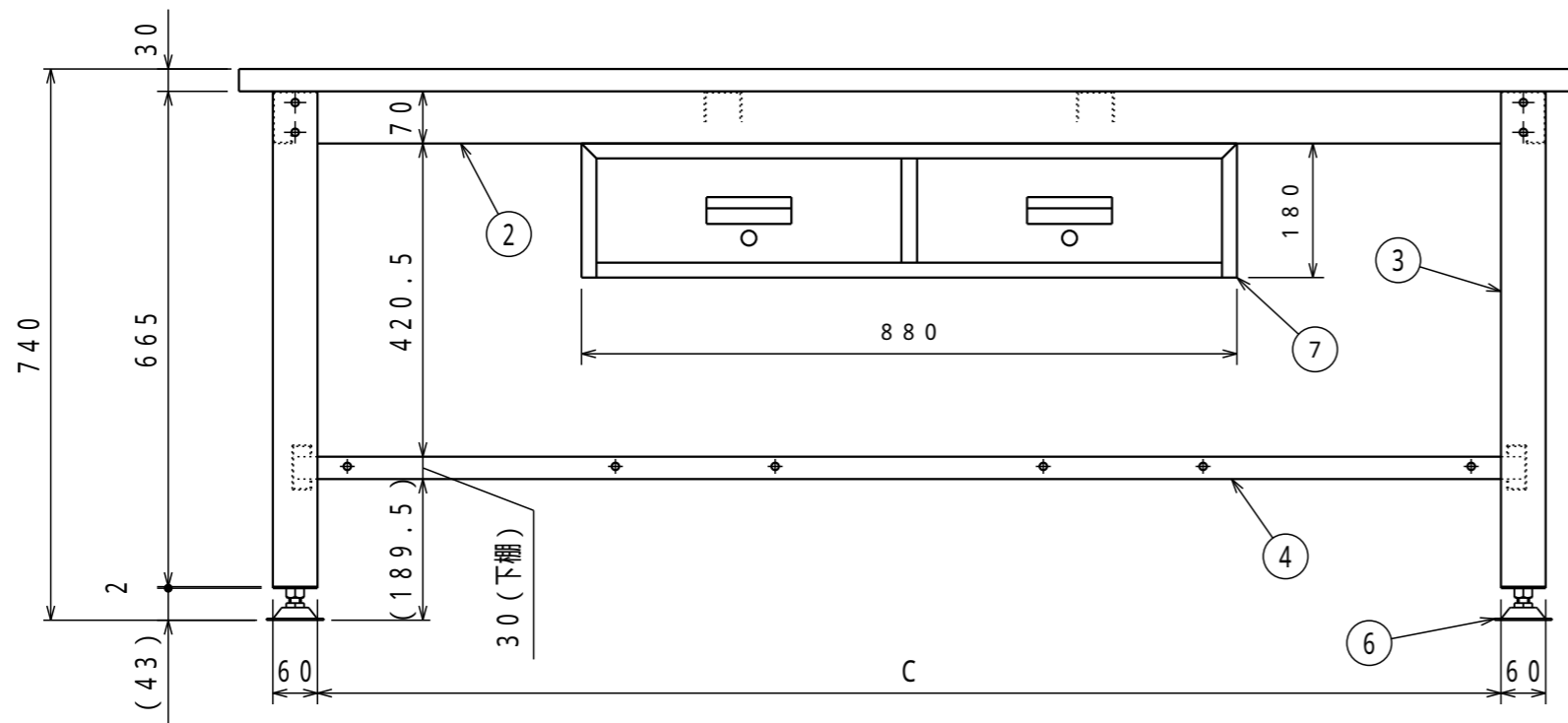
改訂	変更内容	管理番号	年月日 担当

組立図			第三角法
中量作業台			図面番号 HW-003
SHW-			縮尺 1:10
検図	担当	製図	設計年月日
		長谷川	2023.10.4
 ユニオンスチール株式会社			



	A	B	C	D	E
HW-1200FL2	1200	750	989	-	44.5
HW-1209FL2	1200	900	989	-	119.5
HW-1500FL2	1500	750	1289	-	44.5
HW-1509FL2	1500	900	1289	-	119.5
HW-1800FL2	1800	750	1589	-	44.5
HW-1809FL2	1800	900	1589	-	119.5

納入形態：ノックダウン  
 塗装色：グリーン  
 マンセル近似値：4.5G6/2  
 表示耐荷重：1200kg



名称	数量	備考
1 天板	1	ダップ化粧天板(木目)
2 上横棧	2	
3 脚	2	SPHC-P t1.6

はW=900・1200・1500用:SPHC-P t2.0  
 W=1800用:SPHC-P t2.3

名称	数量	備考
4 下棚	1	SPCC-SD t1.0
5 中天補強		SPHC-P t1.6
6 アジャスター	4	AJS16-75-60 M16 60L(P=2.0)
7 2列引出	1	FL-2

はW=1500:数量1/台 W=1800:数量2/台 W=900・1200は無し

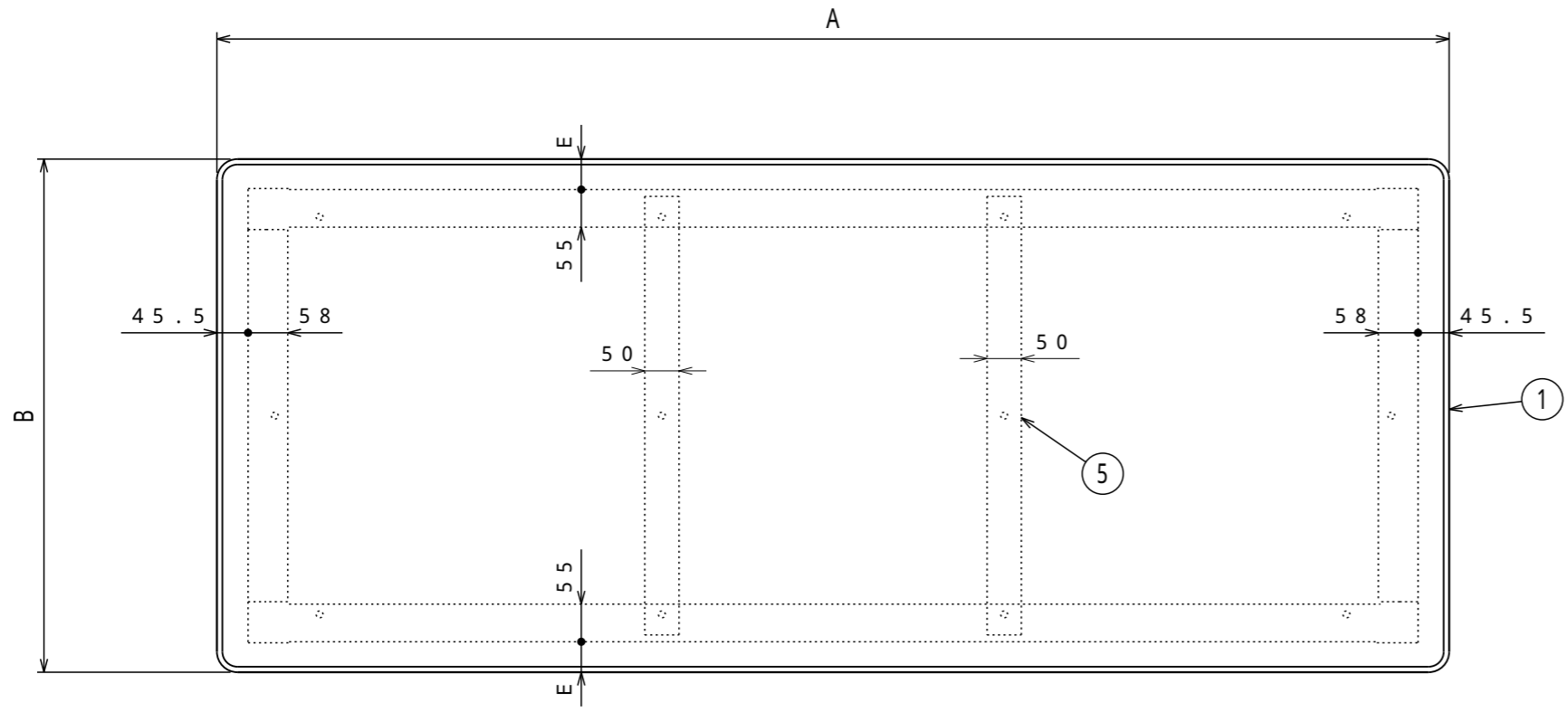
組立図			第三角法
中量作業台(2列引出し付)			図面番号 HW-004
HW-FL2			縮尺 1:10
検図	担当	製図 長谷川	設計年月日 2023.10.4

注) 詳細設計時、多少の仕様寸法の変更を行う場合がございますのでご了承ください。

普通公差 (JIS B 0405-1991)							
区分	0.5以上 3以下	3を超え 6以下	6を超え 30以下	30を超え 120以下	120を超え 400以下	400を超え 1000以下	1000を超え 2000以下
等級	0.2	0.3	0.5	0.8	1.2	2	3
粗級	0.2	0.3	0.5	0.8	1.2	2	3

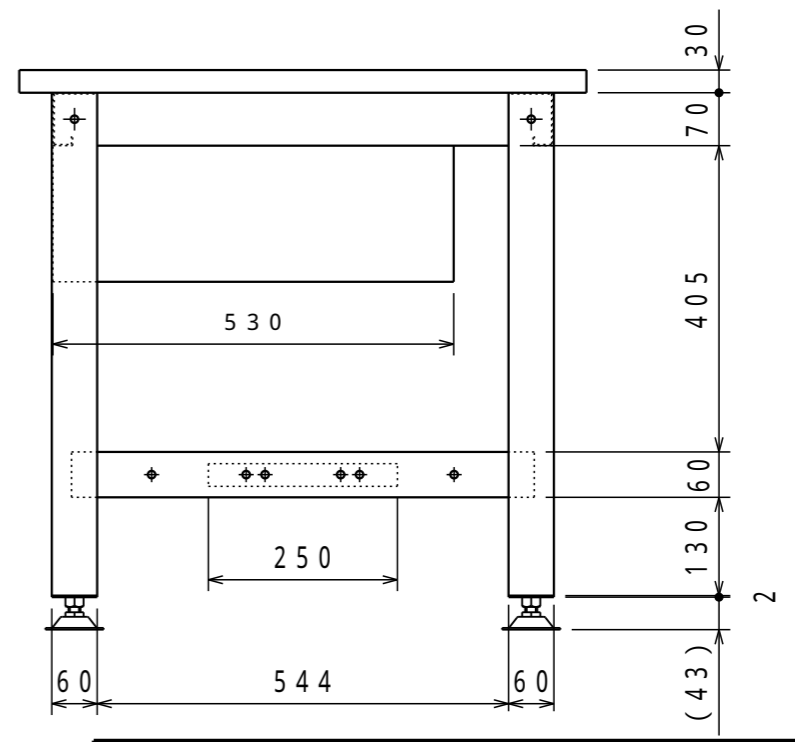
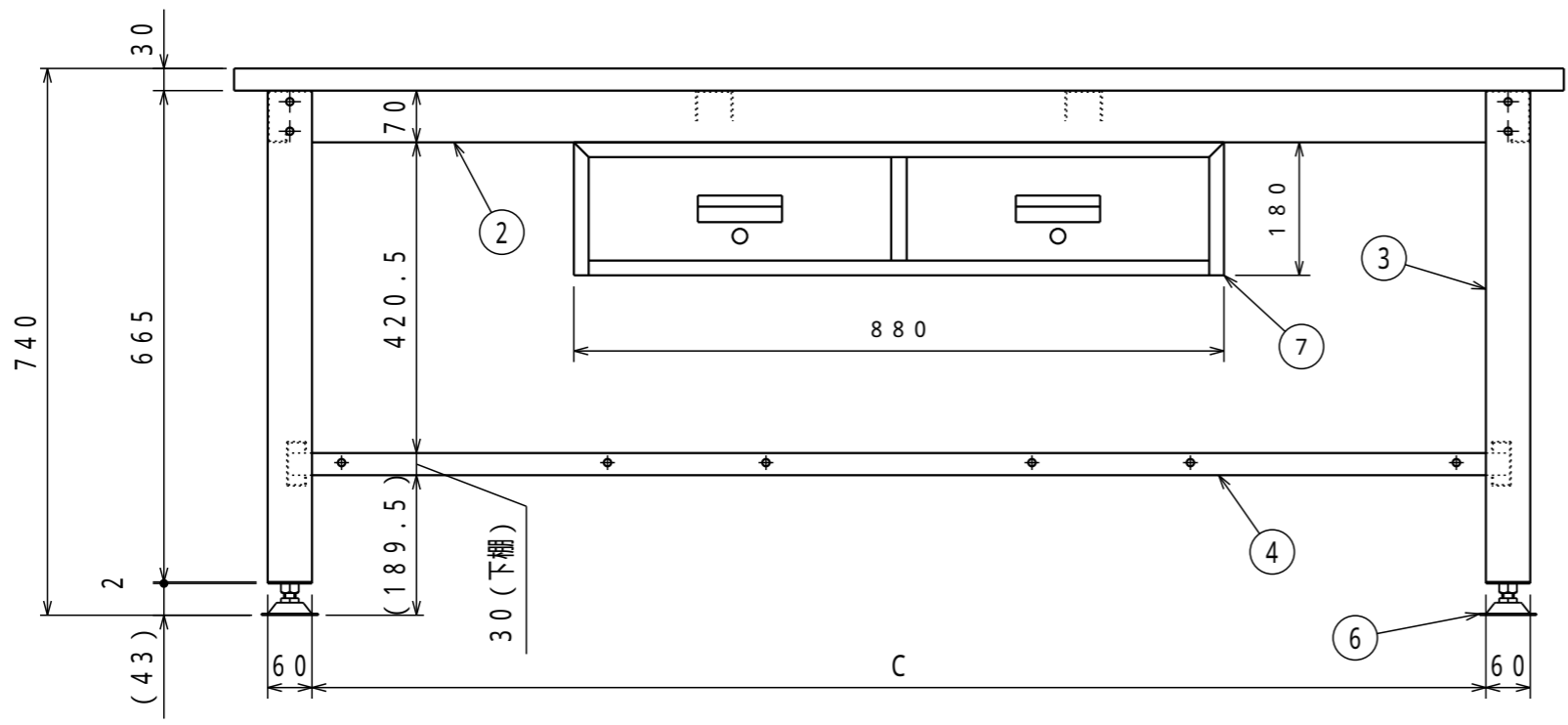
改訂	変更内容	管理番号	年月日 担当





	A	B	C	D	E
RHW-1200FL2	1200	750	989	-	44.5
RHW-1209FL2	1200	900	989	-	119.5
RHW-1500FL2	1500	750	1289	-	44.5
RHW-1509FL2	1500	900	1289	-	119.5
RHW-1800FL2	1800	750	1589	-	44.5
RHW-1809FL2	1800	900	1589	-	119.5

納入形態：ノックダウン  
 塗装色：グリーン  
 マンセル近似値：4.5G6/2  
 表示耐荷重：1200kg



名称	数量	備考
1 天板	1	リリウム張天板(グリーン)、ソフトエッジ巻
2 上横棧	2	
3 脚	2	SPHC-P t1.6

はW=900・1200・1500用:SPHC-P t2.0  
 W=1800用:SPHC-P t2.3

名称	数量	備考
4 下棚	1	SPCC-SD t1.0
5 中天補強		SPHC-P t1.6
6 アジャスター	4	AJS16-75-60 M16 60L(P=2.0)
7 2列引出	1	FL-2

はW=1500:数量1/台 W=1800:数量2/台 W=900・1200は無し

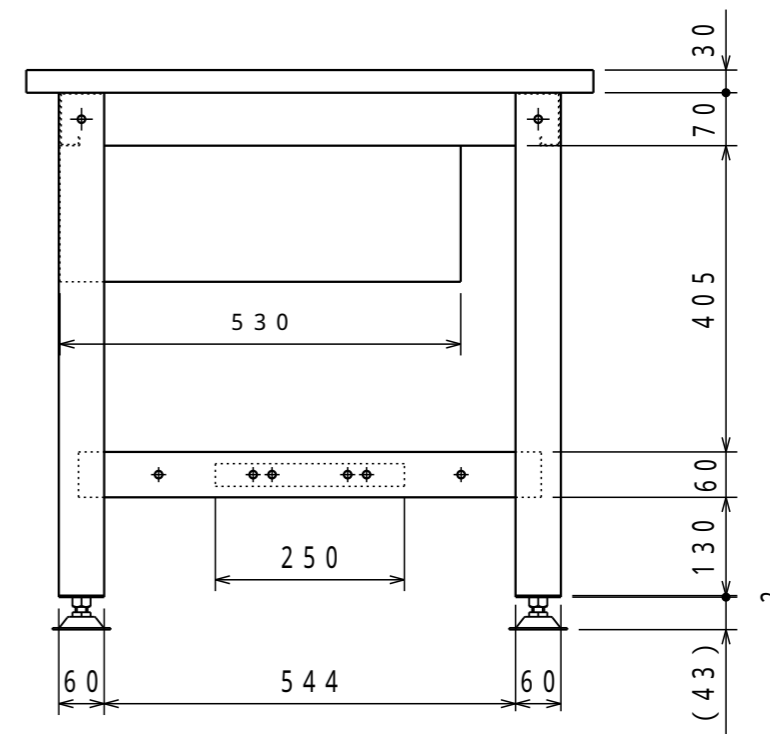
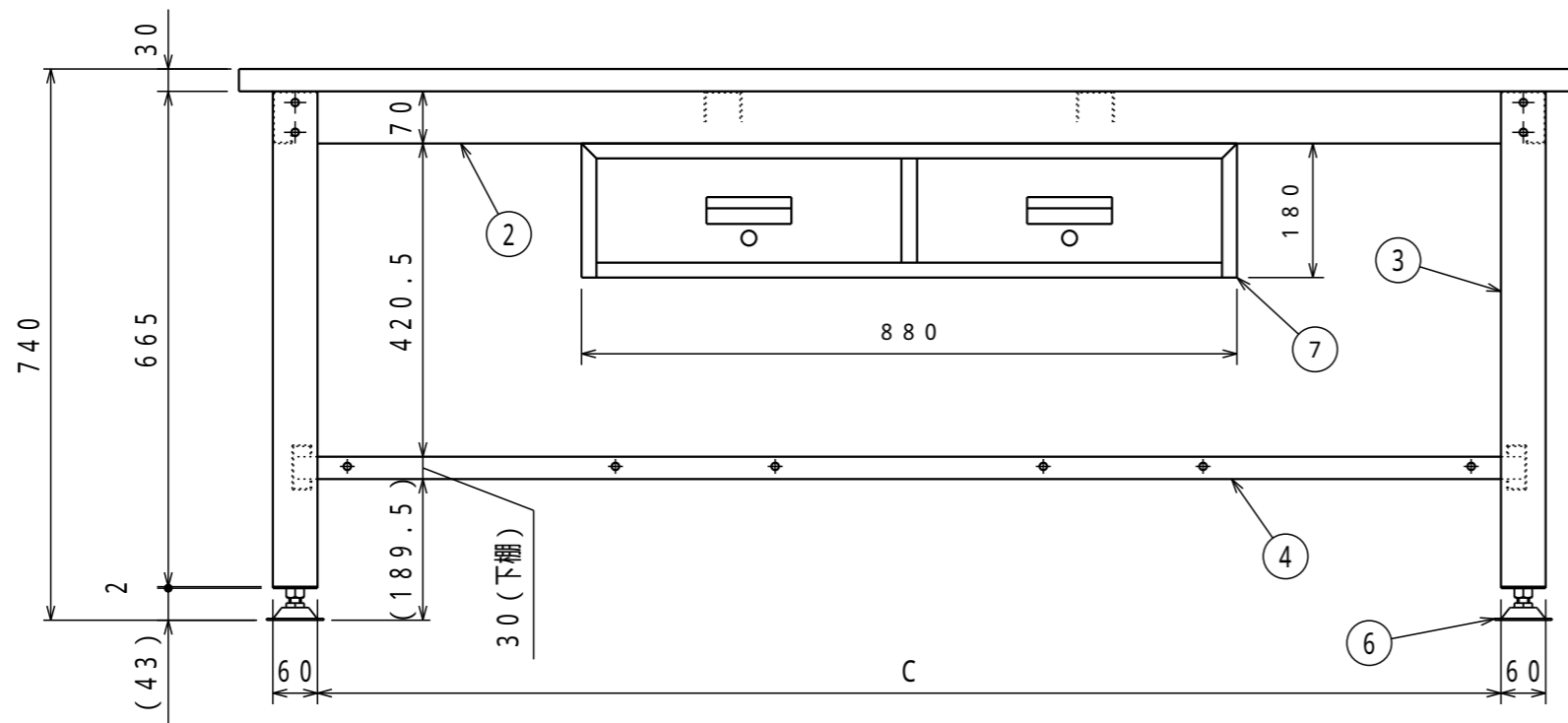
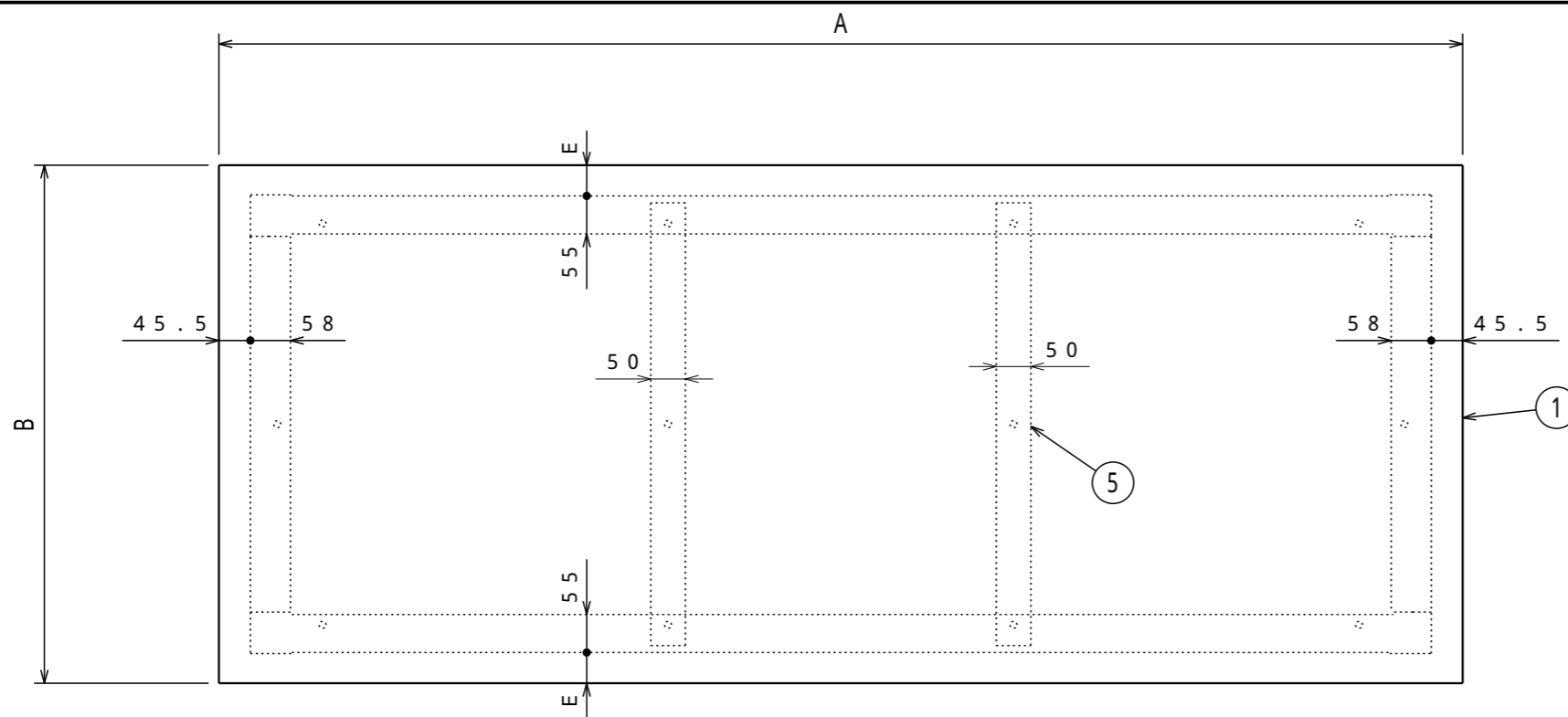
組立図			第三角法
中量作業台(2列引出し付)			図面番号 HW-005
RHW-FL2			縮尺 1:10
検図	担当	製図 長谷川	設計年月日 2023.10.4

注) 詳細設計時、多少の仕様寸法の変更を行う場合がございますのでご了承ください。

普通公差 (JIS B 0405-1991)							
区分	0.5以上 3以下	3を超え 6以下	6を超え 30以下	30を超え 120以下	120を超え 400以下	400を超え 1000以下	1000を超え 2000以下
等級	0.2	0.3	0.5	0.8	1.2	2	3
粗級	0.2	0.3	0.5	0.8	1.2	2	3

改訂	変更内容	管理番号	年月日 担当





名称	数量	備考
1 天板	1	SPCC-SD t1.2 SPHC-P t1.6
2 上横棧	2	
3 脚	2	SPHC-P t1.6

はW=900・1200・1500用:SPHC-P t2.0  
 W=1800用:SPHC-P t2.3

名称	数量	備考
4 下棚	1	SPCC-SD t1.0
5 中天補強		SPHC-P t1.6
6 アジャスター	4	AJS16-75-60 M16 60L(P=2.0)
7 2列引出	1	FL-2

はW=1500:数量1/台 W=1800:数量2/台 W=900・1200は無し

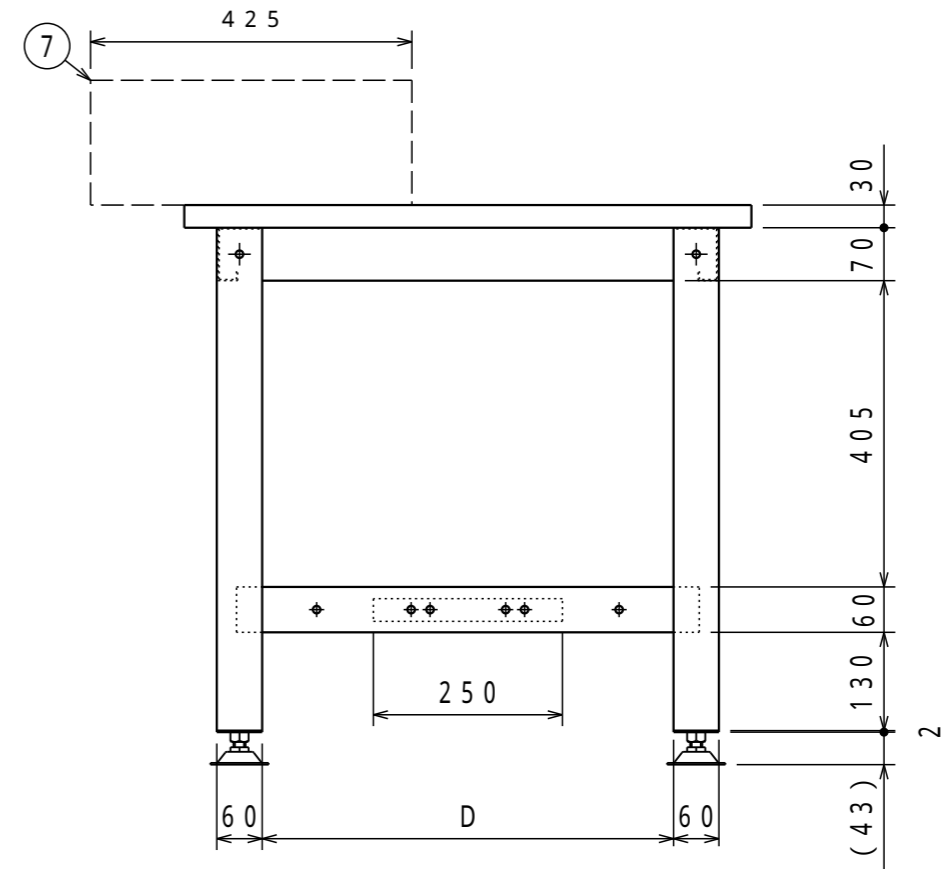
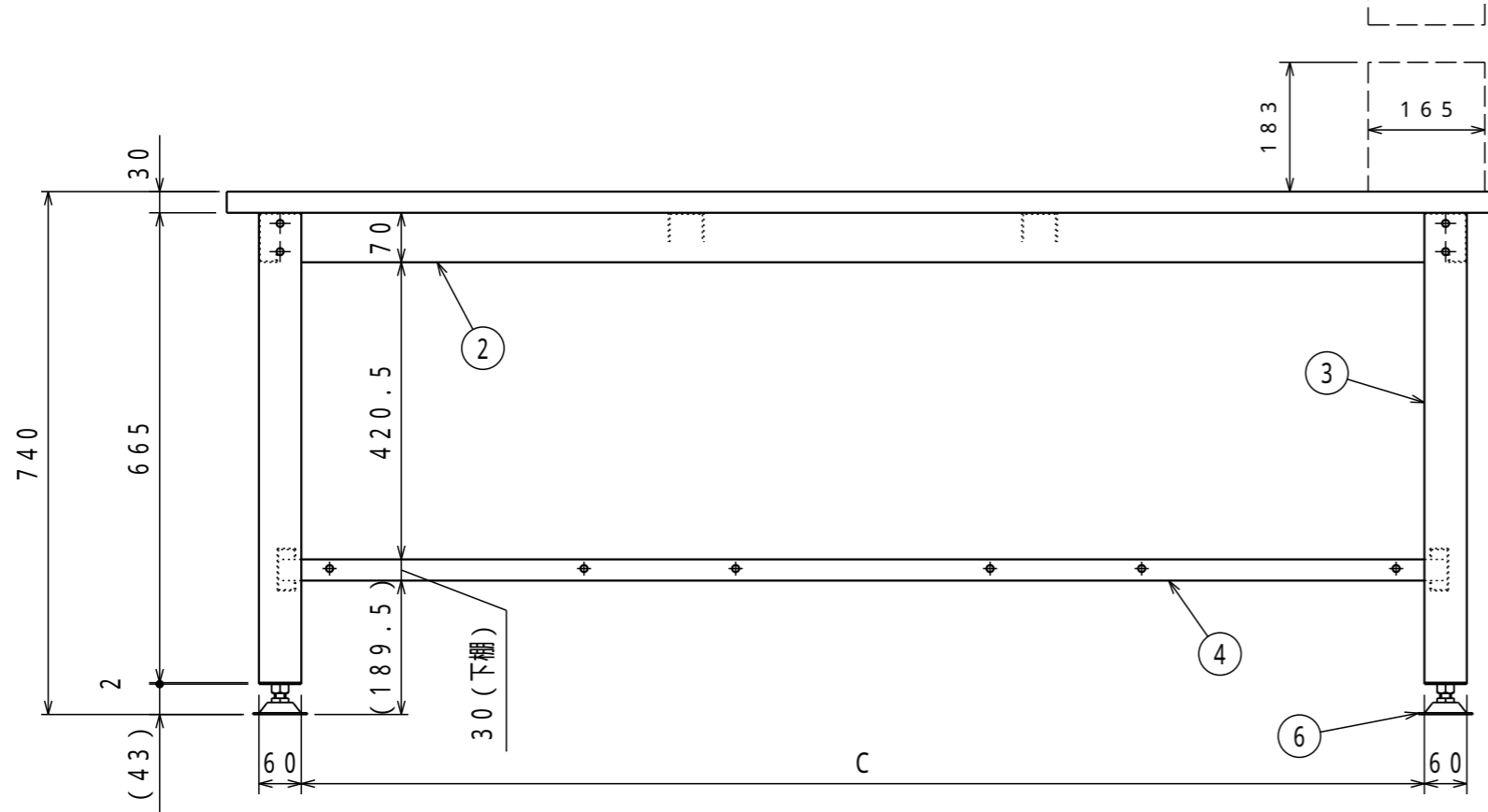
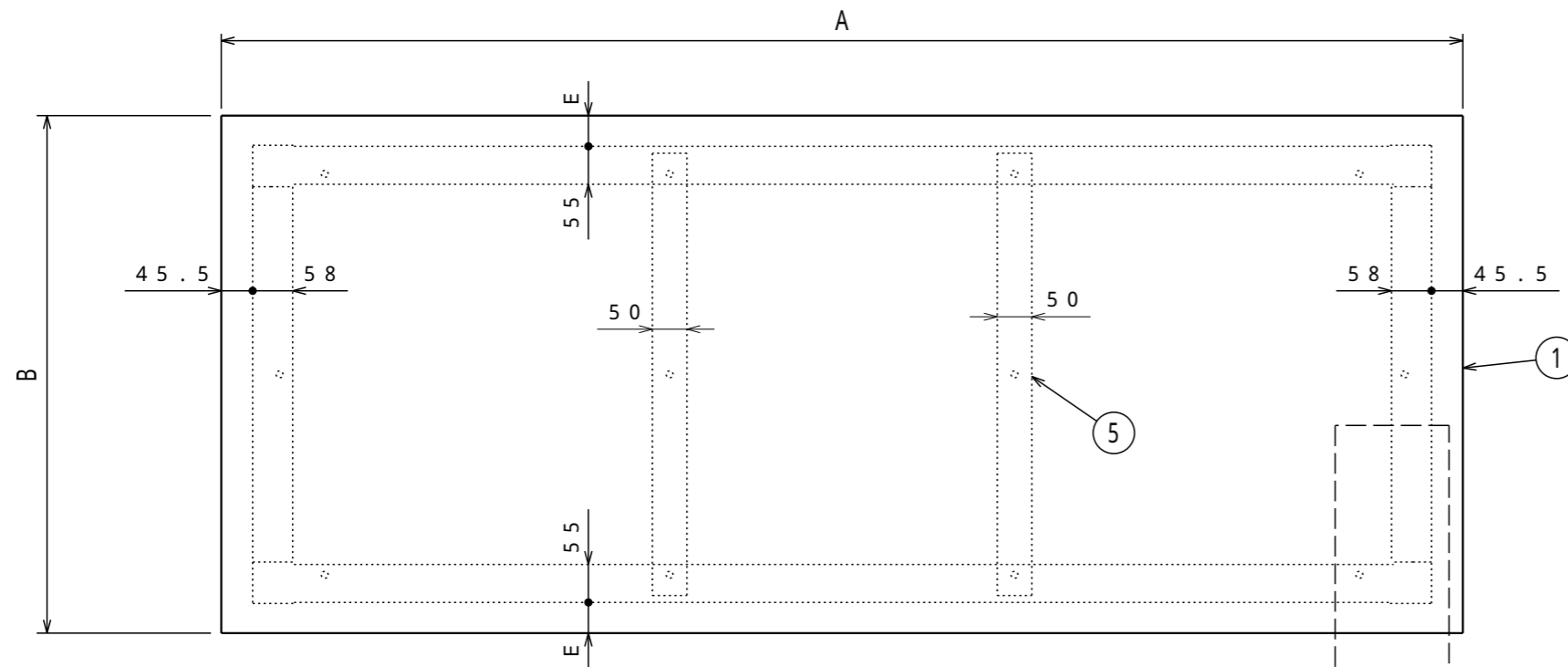
組立図			第三角法
中量作業台(2列引出し付)			図面番号 HW-006
SHW-FL2			縮尺 1:10
検図	担当	製図 長谷川	設計年月日 2023.10.4

注) 詳細設計時、多少の仕様寸法の変更を行う場合がございますのでご了承ください。

普通公差 (JIS B 0405-1991)							
区分	0.5以上 3以下	3を超え 6以下	6を超え 30以下	30を超え 120以下	120を超え 400以下	400を超え 1000以下	1000を超え 2000以下
等級	0.2	0.3	0.5	0.8	1.2	2	3
粗級	0.2	0.3	0.5	0.8	1.2	2	3

改訂	変更内容	管理番号	年月日 担当





	A	B	C	D	E
HW-0960VRS	900	600	689	454	14.5
HW-0975VRS	900	750	689	544	44.5
HW-1200VRS	1200	750	989	544	44.5
HW-1209VRS	1200	900	989	544	119.5
HW-1500VRS	1500	750	1289	544	44.5
HW-1509VRS	1500	900	1289	544	119.5
HW-1800VRS	1800	750	1589	544	44.5
HW-1809VRS	1800	900	1589	544	119.5


納入形態：ノックダウン  
 塗装色：グリーン  
 マンセル近似値：4.5G6/2  
 表示耐荷重：1200kg

名称	数量	備考
1 天板	1	ダップ化粧天板(木目)
2 上横棧	2	
3 脚	2	SPHC-P t1.6

はW=900・1200・1500用:SPHC-P t2.0  
 W=1800用:SPHC-P t2.3

名称	数量	備考
4 下棚	1	SPCC-SD t1.0
5 中天補強		SPHC-P t1.6
6 アジャスター	4	AJS16-75-60 M16 60L(P=2.0)
7 回転台付アンビルバイス	1	VRS-150N

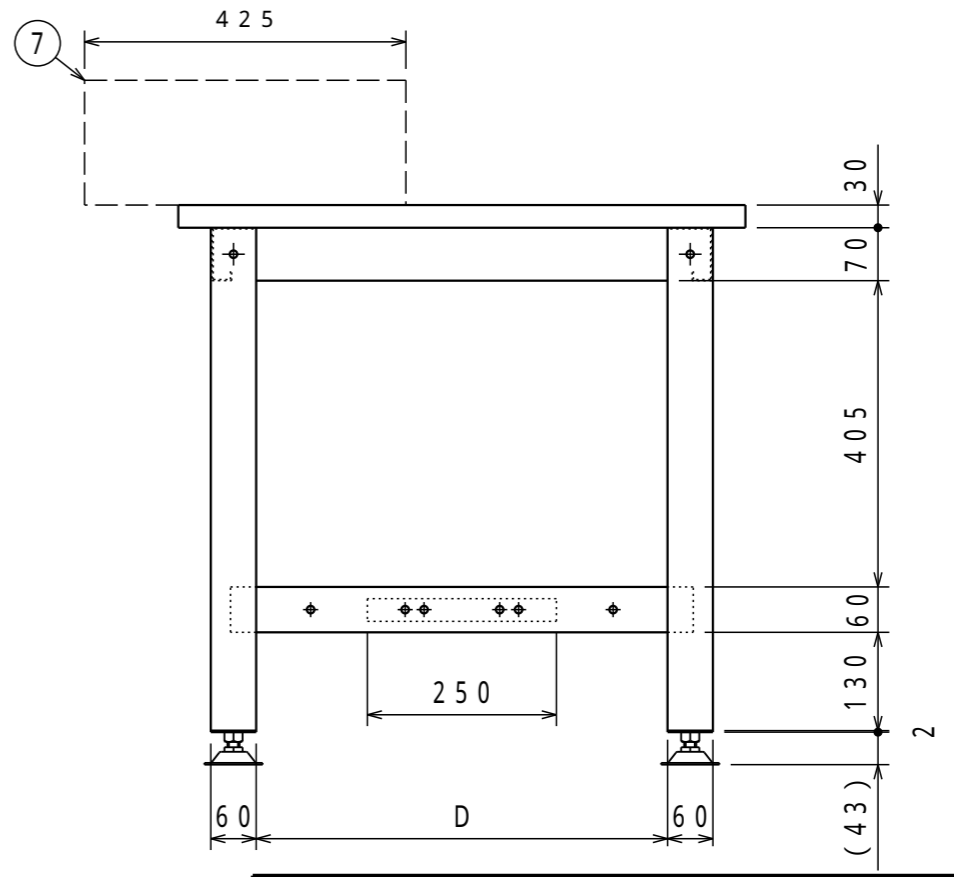
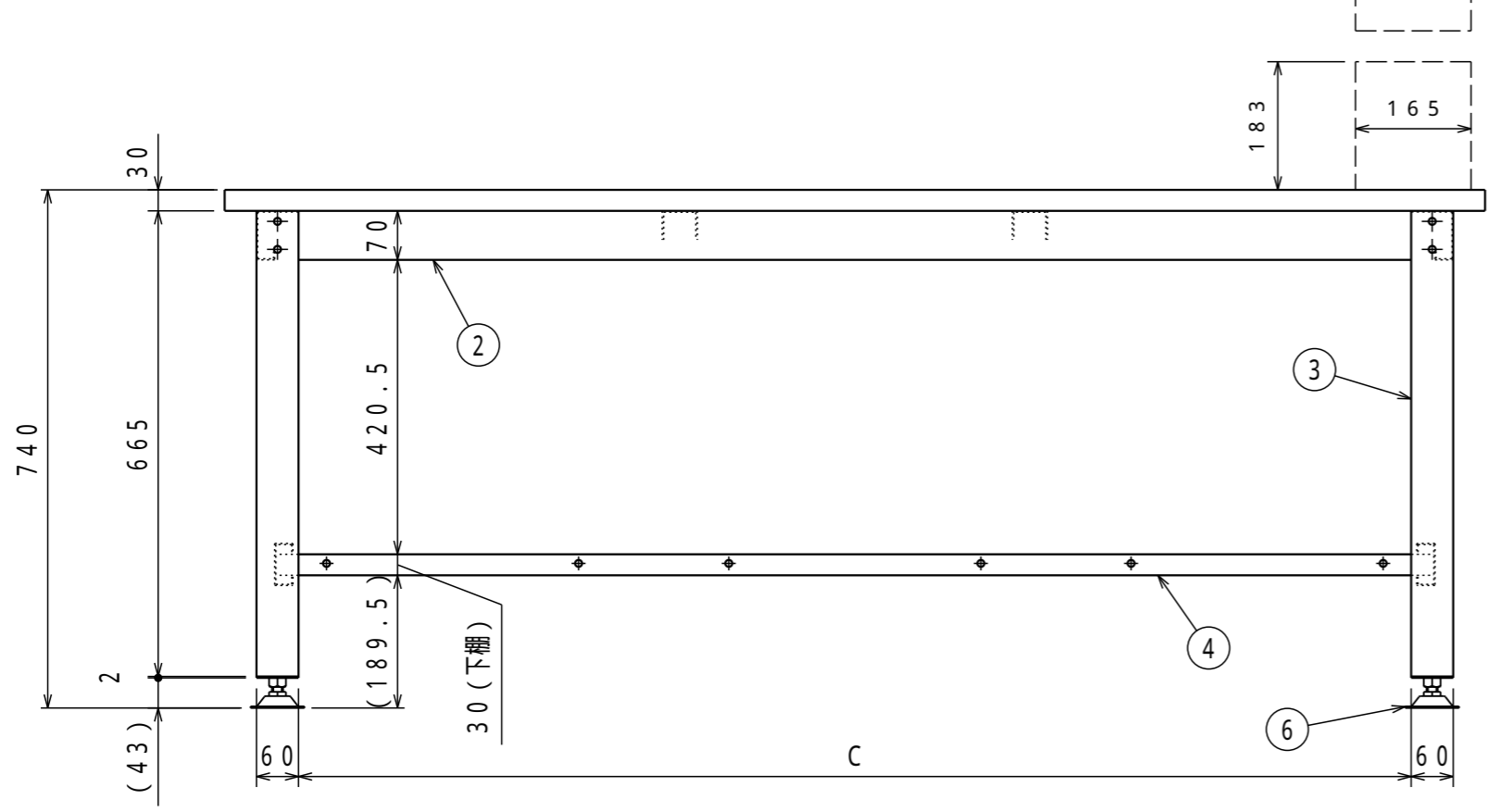
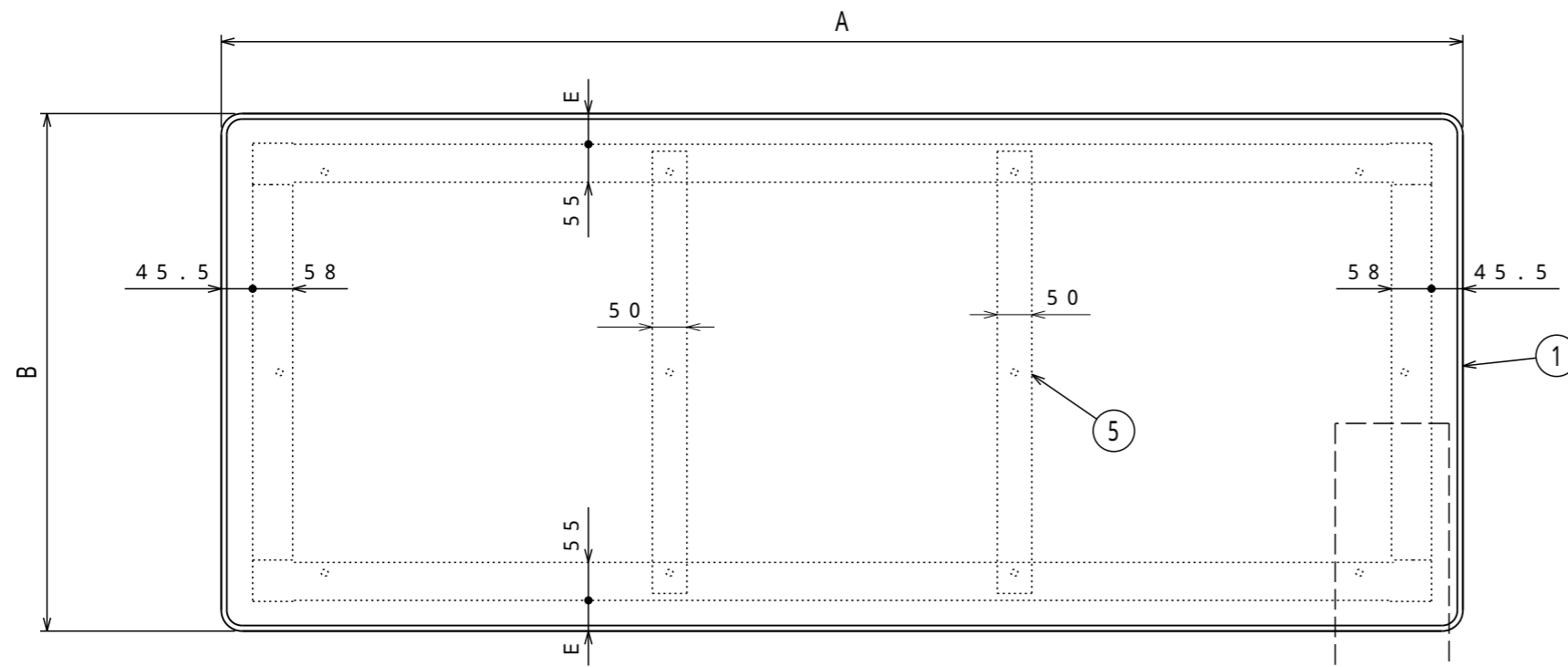
はW=1500:数量1/台 W=1800:数量2/台 W=900・1200は無し

組立図			第三角法
中量作業台(回転台付アンビルバイス付)			図面番号 HW-007
HW - VRS			縮尺 1:10
検図	担当	製図 長谷川	設計年月日 2023.10.4
 ユニオンスチール株式会社			

注) 詳細設計時、多少の仕様寸法の変更を行う場合がございますのでご了承ください。

普通公差 (JIS B 0405-1991)							
区分	0.5以上 3以下	3を超え 6以下	6を超え 30以下	30を超え 120以下	120を超え 400以下	400を超え 1000以下	1000を超え 2000以下
等級	0.2	0.3	0.5	0.8	1.2	2	3
粗級	0.2	0.3	0.5	0.8	1.2	2	3

改訂	変更内容	管理番号	年月日 担当



	A	B	C	D	E
RHW-0960VRS	900	600	689	454	14.5
RHW-0975VRS	900	750	689	544	44.5
RHW-1200VRS	1200	750	989	544	44.5
RHW-1209VRS	1200	900	989	544	119.5
RHW-1500VRS	1500	750	1289	544	44.5
RHW-1509VRS	1500	900	1289	544	119.5
RHW-1800VRS	1800	750	1589	544	44.5
RHW-1809VRS	1800	900	1589	544	119.5

納入形態：ロックダウン  
 塗装色：グリーン  
 マンセル近似値：4.5G6/2  
 表示耐荷重：1200kg

名称	数量	備考
1 天板	1	リリウム張天板(グリーン)、ソフトエッジ巻
2 上横棧	2	
3 脚	2	SPHC-P t1.6

はW=900・1200・1500用:SPHC-P t2.0  
 W=1800用:SPHC-P t2.3

名称	数量	備考
4 下棚	1	SPCC-SD t1.0
5 中天補強		SPHC-P t1.6
6 アジャスター	4	AJS16-75-60 M16 60L(P=2.0)
7 回転台付アンビルバイス	1	VRS-150N

はW=1500:数量1/台 W=1800:数量2/台 W=900・1200は無し

組立図			第三角法
中量作業台(回転台付アンビルバイス付)			図面番号 HW-008
RHW -		VRS	縮尺 1:10
検図	担当	製図 長谷川	設計年月日 2023.10.4

注) 詳細設計時、多少の仕様寸法の変更を行う場合がございますのでご了承ください。

普通公差 (JIS B 0405-1991)							
区分	0.5以上 3以下	3を越え 6以下	6を越え 30以下	30を越え 120以下	120を越え 400以下	400を越え 1000以下	1000を越え 2000以下
等級	0.2	0.3	0.5	0.8	1.2	2	3
粗級	0.2	0.3	0.5	0.8	1.2	2	3

改訂	変更内容	管理番号	年月日 担当

